

PROBA ESPEZIFIKOA

201(ko PROBA

GEOGRAFIA

PROBA

ERANTZUNAK





Universidad
del País Vasco

Euskal Herriko
Unibertsitatea

UNIBERTSITATERA SARTZEKO
HAUTAPROBAK 25 URTETIK
GORAKOAK

2014ko MAIATZA

GEOGRAFIA

PRUEBAS DE ACCESO A LA
UNIVERSIDAD PARA MAYORES
DE 25 AÑOS

MAYO 2014

GEOGRAFÍA

Probaren iraupena: ordubete.

1.- Egin ezazu iruzkin bat irudi honi buruz

(2,5 puntu)



2.- Hautatu eta garatu bi gai hauetako bat.

(3 puntu)

- A. Kanaria uharteetako erliebea.
- B. Euskal Autonomia Erkidegoko nekazaritza-, abeltzaintza- eta baso-eremuak.

3.- Defini itzazu termino hauek: (hautatu 3)

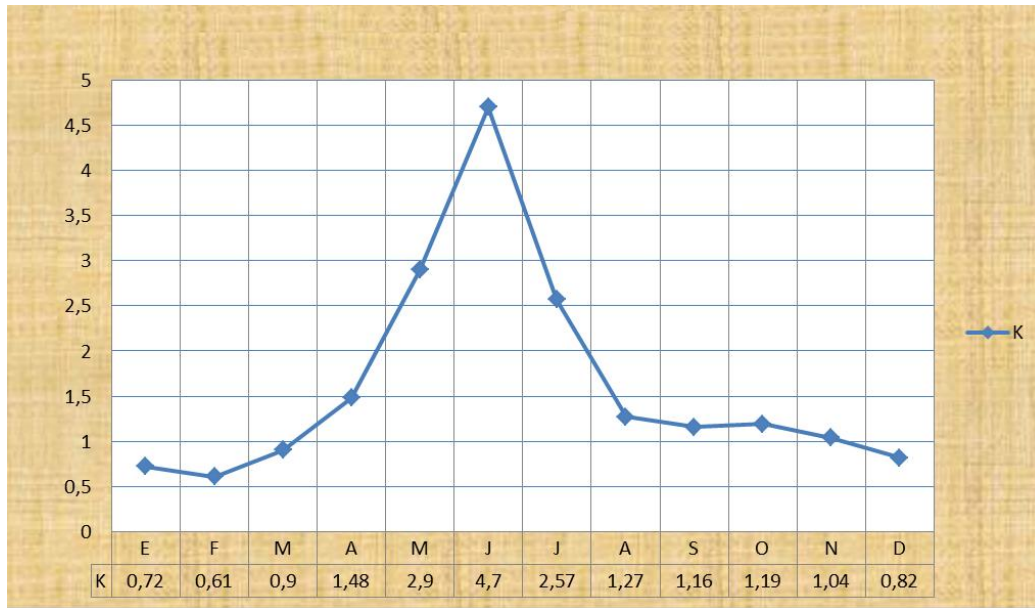
(1,5 puntu)

- Unitate morfoestrukturalak
- Oligopolioa
- Ekosistema
- Egutera
- Turismoaren urtarokotasuna
- Urbanizazio-tasa



4.- Egin ezazu iruzkin bat grafiko honi buruz

(3 puntu)



Hilabeteak
K = Hileroko emari-koefizientea



Universidad del País Vasco
Euskal Herriko Unibertsitatea

UNIBERTSITATERA SARTZEKO
HAUTAPROBAK 25 URTETIK
GORAKOAK

2014ko MAIATZA

GEOGRAFIA

PRUEBAS DE ACCESO A LA
UNIVERSIDAD PARA MAYORES
DE 25 AÑOS

MAYO 2014

GEOGRAFÍA

ORIENTABIDE GISAKO EBAZPENA

1.- Glaziarra. Glaziar bat izotzezko masa lodi bat da, lurrazalean sortzen dena elurraren metatze, trinkotze eta birkristalizatzearen ondorioz, eta iraganean isuri dena edo gaur egun isurtzen ari dena. Urteko elur-prezipitazioa udan lurrundutakoa baino handiagoa denean gerta daiteke; horregatik, glaziar gehienak poloen inguruetan daude, baina badaude beste zona batzuetan ere; adibidez, mendietan. Munduko glaziarrek askotarikoak dira, eta formaren eta klima-erregimenaren arabera sailkatu daitezke (...)

2.-

A. Kanaria uharteetako erliebearen ezaugarri nagusia material bolkanikoen eraikitze-desegite etengabea da. Hori dela eta, uharteek itxura berezia dute, bakarra, izan duten jarduera bolkanikoaren eta materialen antzinatasunaren eta erresistentziaren arabera. (...)

B. Euskal Autonomia Erkidegoan, lehen sektoreak —nekazaritza, abeltzaintza, basogintza eta arrantza biltzen ditu— garrantzi txikia du, barne-produktu gordinaren zer parte den kontuan hartuta; hirugarren sektoreak eta industria-sektoreak sortzen dute aberastasunaren parterik handiena. (...)

4.- Elur-erregimen purua.

Grafiko honen datuak aztertuz (hidrograma), ikusten da gutxieneko emaria neguko hilabeteetan duela —otsailean, zehazki—, eta hileko emariaren koefizientea (k) 0,61 dela. Moduluaren (urteko batez besteko emariaren) azpiko hilabeteak urtarrila, martxoa eta Abendua dira; haietan, ibaiak ur gutxi eramaten du. Udaberriko eta udako erdiko hilabeteetan, ur asko eramaten du, urteko batez besteko emariaren gainetik. Hileko emari-koefizienterik handieneko hilabetea ekaina da: 4,70. Beste hilabete emaritsuak, emariaren arabera ordenaturik, maiatza, uztaila, apirila, abuztua, urria, iraila eta azaroa dira (...)



KALIFIKATZEKO IRIZPIDEAK

- Galdera bakoitzaren ondoren, dagokion puntuazioa ageri da, 10 puntu osatu arte

ZUZENTZEKO IRIZPIDEAK

Irizpide orokorra

Kontuan hartuko dira erantzunen zuzentasuna, azalpenaren argitasuna eta kalitatea, egituratzea, hiztegiaren kalitatea eta hizkuntza-zuzentasuna.

Irizpide espezifikoak

- Zehaztasunez, koherentziaz eta era ordenatu batean erantzuten die galderei.
- Irudiak, mapak, grafikoak eta estatistika-taulak zuzen interpretatzen ditu.

GALDEREN ETA CURRICULUMAREN ARTEKO ERLAZIOA

GALDERA	IKASKUNTZA-UNITATEA
1	1. blokea
2A	3. blokea
2B	3. blokea
3	1.tik 5.era bitarteko blokeak
4	1. blokea