

PRUEBA DE ACCESO A LA UNIVERSIDAD
MAYORES DE 25 AÑOS

PRUEBA ESPECÍFICA

PRUEBA 2016

**ECONOMÍA DE
LA EMPRESA**

PRUEBA

SOLUCIONARIO





Estructura del examen:

- **2 cuestiones teóricas, con un valor total de 3 puntos.** Cada cuestión tendrá una puntuación máxima de 1,5 puntos.
- **2 problemas, con un valor total de 4 puntos.** En este apartado el alumno/a realizará 2 problemas a elegir de un total de 3. Cada problema tendrá una puntuación máxima de 2 puntos.
- **10 preguntas tipo test** de tres o cuatro respuestas alternativas y sólo una correcta, con un valor total de 3 puntos. Cada respuesta correcta se calificará con 0,3 puntos, cada incorrecta restará 0,1 puntos y el hecho de no contestar no puntuará. En ningún caso el cómputo total de este apartado será negativo.

CUESTIONES TEÓRICAS

1. ¿Qué es el PIB? Quién lo calcula y con qué métodos se calcula?
(definición 0,5 puntos, 0,5 puntos quien y 0,5 métodos)
2. Analiza el coste de oportunidad de una camisa para los siguientes agentes económicos: El fabricante de la camisa, el vendedor de la camisa y para el consumidor que usa la camisa.
(0,5 puntos para cada agente)

PROBLEMAS

1. Burbustu SA presenta los siguientes datos: costes fijos totales mensuales de 90.000€, coste variable por unidad producida 22€, precio de venta unitario del bien 52€
 - a) Calcula el umbral de rentabilidad (punto muerto) (0,75 puntos)
 - b) ¿Cuál será el número de unidades que deberá vender esta empresa para obtener un beneficio de 30.00€ mensuales? (0,75 puntos)
 - c) Representación gráfica (0,5 puntos)

2. INCEBA SA fabricante de ladrillos dispone de los siguientes datos:

	Productividad factor trabajo	Productividad factor capital
año 2014	50 ladrillos trabajador hora	60 ladrillos máquina hora
año 2015	60 ladrillos trabajador hora	75 ladrillos máquina hora

Con los datos que aparecen en la tabla anterior:



- a) ¿Cuál ha sido la tasa de variación de la productividad del factor trabajo?
(0,75 puntos)
- b) ¿Y la del factor capital? (0,75 puntos)
- c) ¿Qué expresa el resultado? (0,5 puntos)
3. La empresa BRISKETA S.A. al final del año ha presentado el balance con los siguientes elementos patrimoniales.
- | | |
|--|---------|
| a) Dinero que hay en efectivo | 500 |
| b) Dinero en la cuenta que tiene en BBVA | 10.200 |
| c) Existencias en almacén | 10.000 |
| d) Local donde se ubica el taller | 265.000 |
| e) Maquinaria | 36.000 |
| f) Crédito a devolver en cuatro años | 60.000 |
| g) Programas informáticos | 6.000 |
| h) Facturas sin cobrar a diferentes clientes | 3.000 |
| i) Aportaciones de los socios | ??? |
| j) Facturas a pagar a distintos proveedores | 15.000 |
| k) Reservas | 110.000 |
- a) Confecciona el balance de situación de la empresa. (1punto.)
- b) Calcula el fondo de rotación, interprétalo con la ayuda de un gráfico.
(cálculo 0,5 puntos e interpretación 0,5 puntos)

PREGUNTAS TIPO TEST

1. Entre las siguientes opciones ¿cuál no está incluida en las mediciones de la política macroeconómica?
- Inflación.
 - Paro.
 - Competitividad
2. En una sociedad Anónima los socios responden:
- Con la aportación realizada a dicha sociedad.
 - Con su patrimonio particular.
 - Con todo su patrimonio de forma solidaria.
3. Por debajo del punto Muerto (umbral de rentabilidad):
- La empresa entra en pérdidas.
 - La empresa entra en beneficios.
 - La empresa entra en quiebra.
4. Comparando con las empresas de gran tamaño, la PYME (la pequeña y mediana empresa) tiene las siguientes características...
- Son más flexibles y se readaptan mejor al entorno.
 - Utilizan las tecnologías más innovadoras.
 - Gozan de mejores oportunidades de financiación.



5. El período de recuperación (pay-back) se define como:
 - a. El período medio de tiempo pago a proveedores.
 - b. El período medio de tiempo de cobro a clientes.
 - c. El período medio de tiempo para recuperar la inversión inicial de un proyecto.

6. Con este sistema de financiación no financiamos a adquisición de un bien material.
 - a. Factoring
 - b. Leasing
 - c. Renting

7. Una tasa de actividad del 54% nos indica:
 - a. El número de trabajadores es un 54% menor que el de la población total.
 - b. El 54% de la población está trabajando.
 - c. Por cada 100 habitantes 54 trabajan o buscan trabajo.

8. Los bienes libres:
 - a. Son de utilidad muy alta y los encontramos en el mercado libre.
 - b. Son abundantes y hay tantos como los que pudiésemos necesitar.
 - c. Son necesarios (cubren nuestras necesidades) y son escasos.

9. La ecuación fundamental del patrimonio se expresa como:
 - a. Patrimonio Neto = Activo + Pasivo.
 - b. Activo = Patrimonio Neto + Pasivo.
 - c. Pasivo = Patrimonio Neto - Activo.

10. La cuota de mercado de una empresa disminuye siempre que:
 - a. Sus ventas disminuyen y también se disminuyen en la misma proporción las ventas de la competencia.
 - b. Sus ventas aumentan y también aumentan en la misma proporción las ventas de la competencia.
 - c. Sus ventas disminuyen más que las de la competencia.



CUESTIONES TEÓRICAS:

1. ¿Qué es el PIB? ¿Quién lo calcula y con qué métodos se calcula?

El producto interior bruto (PIB) es el valor de los bienes últimos y servicios que se producen en un país en un determinado periodo de tiempo (habitualmente, suele ser un año), expresado en unidades monetarias.

En España, el dato del producto interior bruto (PIB) lo calcula el INE con una periodicidad trimestral.

- Método del gasto realizado en bienes y servicios:
(C+I+G+X-M)
- Método de los valores añadidos: $PIB = VA1sec + VA2sec + VA3sec$
- Método de los ingresos: $PIB = \text{salarios} + \text{alquileres} + \text{intereses} + \text{beneficios}$

2. Analiza el coste de oportunidad de una camisa para los siguientes agentes económicos: el fabricante de la camisa, el vendedor de la camisa y el consumidor que usa la camisa.

- El fabricante: los bienes que no ha producido por producir la camisa
El vendedor: otra ropa ofrecida por los proveedores que ha rechazado cuando ha comprado esa camisa para venderla.
- El consumidor: algo que podría haber comprado (otra camisa, pantalones...) con el dinero empleado para la camisa que ha elegido.

PROBLEMAS

1. a.- Umbral de rentabilidad: $\text{Ingresos} = \text{Gastos}$

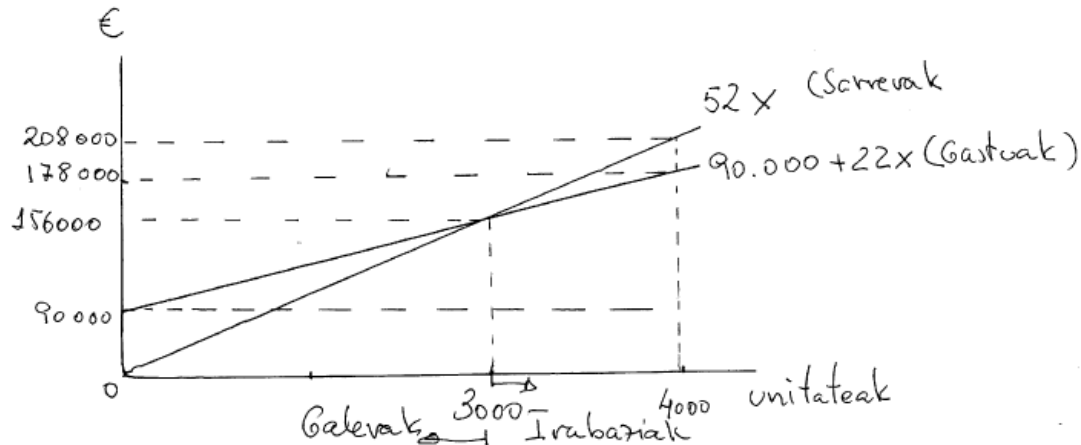
$$52 \cdot X = (90.000 + 22 \cdot X)$$

$$X = \frac{90.000}{30} = 3.000 \text{ unidades}$$

b.- Beneficios = Ingresos – Gastos

$$30.000 = 52 \cdot X - (90.000 + 22 \cdot X)$$

$$X = \frac{120.000}{30} = 4.000 \text{ unidades}$$



2.

$$\text{lanaren produktibitatearen aldakuntza} = \frac{60 - 50}{50} \cdot 100 = \% 20$$

$$\text{kapitalaren produktibitatearen aldakuntza} = \frac{75 - 60}{60} \cdot 100 = \% 30$$

En 21015, la tasa de variación de la productividad del factor capital ha sido superior en 10 puntos porcentuales a la del factor trabajo.

3.

ACTIVO		PATRIMONIO NETO Y PASIVO	
Activo no corriente	307.000	Patrimonio Neto	255.500
Progr. Informa.	6.000	Capital social	145.500
Construcciones	265.000	Reservas	110.000
Maquinaria	36.000	Pasivo no corriente	60.000
Activo corriente	23.500	Préstamos lar. pl.	60.000
Existencias	10.000	Pasivo corriente	15.000
Clientes	3.000	Proveedores	15.000
Bancos	10.200		
Caja	500		
ACTIVO TOTAL	330.500	PATRIMONIO NETO Y PASIVO TOTAL	330.500

b) El fondo de maniobra determina el equilibrio financiero de la empresa. El patrimonio neto más el pasivo no corriente financia una parte del activo corriente.

$$\text{Fondo de maniobra} = \text{Activo Corriente} - \text{Pasivo Corriente} = (\text{Patrimonio Neto} + \text{Pasivo no Corriente}) - \text{Activo no Corriente}.$$

En el caso de esta empresa, el fondo de maniobra es:



Fondo de maniobra = $23.500 - 15.000 = (255.500 + 60.000) - 307.000 = 8.500$ euro

Activo no corriente 307.000		Pasivo no corriente + patr. neto 315.500
Activo corriente 23.500	FM 8.500	
		Pasivo corriente 15.000

Se encuentra en equilibrio financiero: puede hacer frente al exigible a corto plazo con los bienes y derechos a corto plazo; la financiación a largo plazo financia prácticamente todas las existencias.

PREGUNTAS TIPO TEST

1. c) 2. a) 3. a) 4. a) 5. c) 6. a) 7. b) 8. c) 9. b) 10. b)

PREGUNTA	INDICADOR DE CONOCIMIENTO
Cuestiones teóricas:	
1	1.7
2	2.7
Problemas	
1	2.16
2	2.14
3	3.1, 3.5
Preguntas tipo test	
1	1.7
2	2.7
3	2.16
4	2.4
5	2.25
6	2.23
7	3.7
8	2.19
9	1.8
10	1.1