

eman ta zabal zazu



Universidad  
del País Vasco

Euskal Herriko  
Unibertsitatea



# Geografia

## USE 2022

[www.ehu.eus](http://www.ehu.eus)



***Ez ahaztu azterketa-orrialde guztietan kodea jartzea.***

- Proba idatzi honetan **3 ariketa egin** behar dituzu.
- Ariketak hiru multzotan banatuta daude:

**A multzoa (4 puntu): A1 eta A2 aukeren artean, aukeratu bat.** Mapak, grafikoak edo irudiak ondo egitea eta aurkeztutako materiala ulertzea eta era egokian interpretatzea hartuko da kontuan.

**B multzoa (4 puntu): B1 eta B2 aukeren artean, aukeratu bat.** Ezagutza-maila eta erlazioak egiteko gaitasuna hartuko da kontuan.

**C multzoa (2 puntu): Proposatutako 8 kontzeptuetatik 4 definitu** (bakoitzak 0,5 puntu balio du). Kontzeptu geografiko bakoitza definitzeko, gehienez 5 lerro erabil daitezke.

Jarraitibideetan adierazitakoei baino galdera gehiagori erantzunez gero, erantzunak ordenari jarraituta zuzenduko dira, harik eta beharrezko kopurura iritsi arte.

***No olvides incluir el código en cada una de las hojas de examen.***

- En esta prueba escrita **realizarás 3 ejercicios.**
- Los ejercicios están distribuidos en tres bloques:

**Bloque A (4 puntos): Elige una opción entre A1 y A2.** Se valorará la correcta elaboración de los mapas, gráficos o imágenes, y la comprensión y correcta interpretación del material presentado.

**Bloque B (4 puntos): Elige una opción entre B1 y B2.** Se valorará el nivel de conocimientos y la capacidad para establecer relaciones.

**Bloque C (2 puntos): Define 4 de los 8 conceptos propuestos** (valorado hasta 0,5 puntos cada uno de ellos). Cada concepto geográfico debe ser definido en una extensión que no sobrepase las 5 líneas.

**En caso de responder a más preguntas de las estipuladas, las respuestas se corregirán en orden hasta llegar al número necesario.**



A MULTZOA: Ariketa praktikoa (4 puntu)

A1 eta A2 aukeren artean, aukeratu bat

A1.- Kokatu mapan Espainiako erliebe-unitate eta ibai nagusiak. Osatu erliebe-unitate horiek elkartzen dituen eskema. (4 puntu)



ERLIEBE-UNITATEAK

- |  |                              |               |
|--|------------------------------|---------------|
| 1 Kanarietako artxipelago bolkanikoa   | 10 Guadianako sakonunea      | <u>IBAIAK</u> |
| 2 Mendikate Betikoak                   | 11 Tajoko sakonunea          | 17 Miño       |
| 3 Kantauriar mendikatearen mendebaldea | 12 Galizia-Leongo mendigunea | 18 Segura     |
| 4 Kantauriar mendikatearen ekialdea    | 13 Toledoko mendiak          | 19 Júcar      |
| 5 Kataluniako kostaldeko mendikatea    | 14 Sierra Morena             | 20 Turia      |
| 6 Iberiar sistema                      | 15 Erdialdeko Sistema        |               |
| 7 Ebroko sakonunea                     | 16 Pirinioak                 |               |
| 8 Dueroko sakonunea                    |                              |               |
| 9 Guadalquivirreko sakonunea           |                              |               |



Universidad del País Vasco Euskal Herriko Unibertsitatea

UNIBERTSITATERA SARTZEKO PROBAK

2022ko OHIKOA

GEOGRAFIA

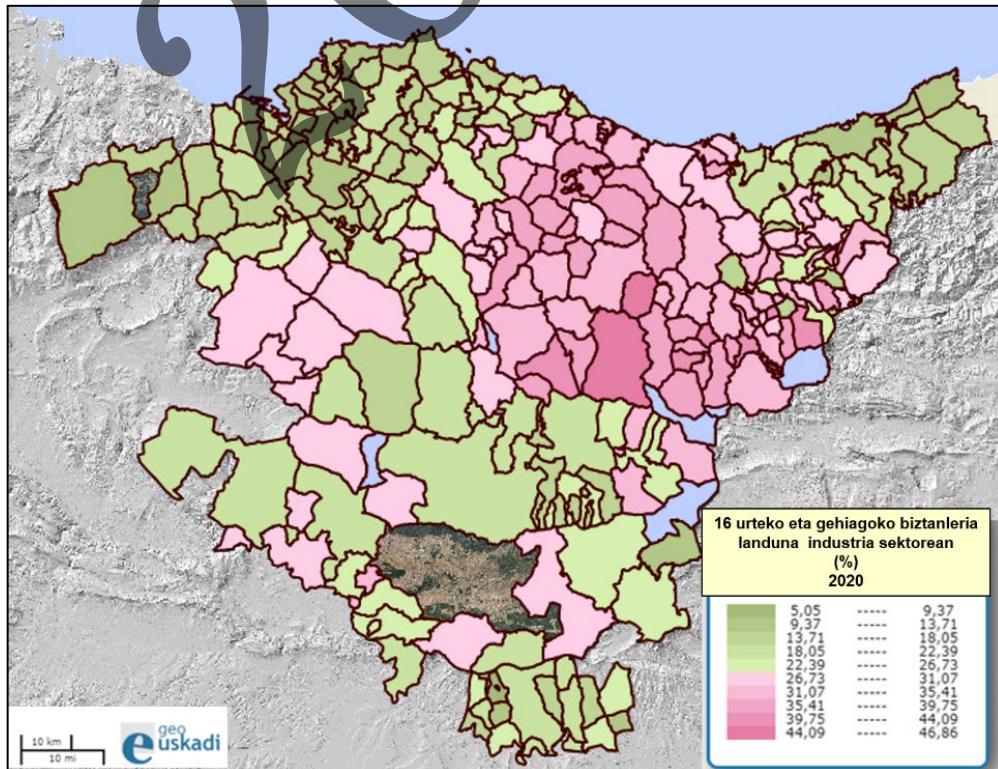
PRUEBAS DE ACCESO A LA UNIVERSIDAD

ORDINARIA 2022

GEOGRAFÍA

UNITATE ELKARTUEN ESKEMA	ERLIEBE-UNITATEEN ZENBAKIAK
IBERIAR MAZIZOA / ZOKALO HERTZINIARRA	
ALPETAR KATEAK	
ZENOZOIKOKO ARROAK	

A2.- Egin iruzkina mapa honi: Euskal Autonomia Erkidegoko biztanleria landuna industria-sektorean. (4 puntu).





**B MULTZOA: Gai teorikoa garatzea (4 puntu)**

B1 eta B2 artean, **aukeratu bat.**

**B1.-** Turismo-jardueraren bilakaera eta egungo garrantzia Espainian. (4 puntu)

**B2.-** Hiri-egitura: alde zaharra, zabalgunea eta periferia. (4 puntu)

**C MULTZOA: Definizioak (2 puntu)**

Proposatutako 8 kontzeptuetatik **4 definitu** (bakoitzak 0,5 puntu balio du). Kontzeptu geografiko bakoitzaren definizioa egiteko, 5 lerro erabil daitezke gehienez:

- Europar Batasuna (0,5 puntu)
- Arrisku naturala (0,5 puntu)
- Eguraldia (0,5 puntu)
- Abeltzaintza intentsiboa (0,5 puntu)
- Garapen jasangarria (0,5 puntu)
- Plataforma logistikoa (0,5 puntu)
- Mapa (0,5 puntu)
- Landaredi potentziala (0,5 puntu)



## GEOGRAFIA. 2022ko OHIKOA

Azterketaren balorazioa egiteko, kontuan hartuko da ea galdera praktikoan, galdera teorikoan eta kontzeptuen definizioan zuzen erantzuten zaion galdetzen denari.

### Irizpide orokorrak

Bereziki kontuan hartuko da:

- kontzeptuen argitasuna
- idazkeraren zuzentasuna eta heldutasuna
- erlazionatzeko gaitasuna
- elementu eta faktoreak hierarkizatzeko gaitasuna
- erantzunen egituratze ordenatua
- iruzkinen eta mapa/lauki/taula edo grafikoaren arteko erlazioa erreala izatea eta lokalizazio kartografikoak zehatzak izatea.
- ezagutza-maila

### Irizpide espezifikoak

#### A MULTZOA: Ariketa praktikoa (4 puntu)

**A1.-** Kokatu mapan Espainiako erliebe-unitate eta ibai nagusiak. Osatu erliebe-unitate horiek elkartzen dituen eskema. (4 puntu)

- Espainiako erliebearen unitateak adierazten ditu Espainiako mapa fisiko baten gainean, eta haien ezaugarriak aipatzen ditu.
- Espainiako erliebearen ezaugarri nagusiak deskribatzen ditu.
- Espainiako erliebearen unitateak beren ezaugarri geomorfologikoen arabera sailkatzen ditu.
- Espainiako lurraldearen eboluzio geologikoaren eta eraketaren deskribapen labur bat egiten du mapa batean.

*Ikaskuntza ebaluagarriaren estandarrak, PCM/58/2022*

Adierazitako erliebe-unitateen eta ibaien lokalizazio egokia baloratuko da, baita erliebe-unitateek unitate morfoestrutural handien eskeman duten kokapen egokia ere.

**A2.-** Egin iruzkina mapa honi: Euskal Autonomia Erkidegoko biztanleria landuna industria-sektorean. (4 puntu).

- Espainiako industriaren arazoei eta konfigurazioari buruzko informazioa aztertzen du.
- Industriaren sorrera eta herrialdeko energia- eta lehengai-iturrien kokapena erlazionatzen ditu.
- Ardatz kronologiko bat ezartzen du Espainiako industrializazioaren bilakaera historikoa azaltzeko.
- Espainiako industriaren ezaugarriak eta eskualdetik eskualdera dituen desberdintasunak zerrendatzen ditu.
- Industria-produkzioak azaltzen dituzten grafiko eta estatistikak aztertzen ditu
- Industria-espazioen paisaiei buruzko iruzkinak egiten ditu.
- Industriagune nagusiak seinalatzen ditu mapa batean, eta industria-sektoreak bereizten ditu.
- Europar Batasunaren industria-politikak eta politika horiek Espainiakoetan duten eragina deskribatzen ditu

*Ikaskuntza ebaluagarriaren estandarrak, PCM/58/2022*



Besteak beste, ezaugarri hauek tratatzea baloratuko da:

-Erregio mailan:

- Lurralde-eredu desorekatua, bi area desberdinekin: isurialde atlantikoa, lehenago industrializatua eta pilatuagoa; eta isurialde mediterranea, industrializazio berriagokoa.

-Lurralde mailan:

- Gipuzkoaren garrantzia: a) Deba arroa (Deba Garaia: Arrasate, Aretxabaleta, Oñati, Bergara; Deba Behea (Eibarko gunea, Bizkai aldera zabaldua [Ermua, Mallabia] eta Elgoibar eta Soraluze aldera ere bai); Deba Garaiko kooperatibismoa: berrikuntza-guneak; b) Urola arroa: Zumarraga-Legazpi; Azkoitia-Azpeitia; Zumaia; c) Oria arroa: Beasain; Tolosa.
- Bizkaia: a) Industria-kontzentrazioa Nerbioi ardatzean b) Ibaizabal ardatza (Durangaldea).
- Araba: a) Arabako Lautada: Agurain, Asparrena, Iruña Oka, Gasteiz... b) Nerbioi Garaia (Laudio) Bizkai aldeko industrializazioari lotuta. c) Beste gunek batzuk: hegoaldeko garapena, Legutio...

## **B MULTZOA: Gaia teorikoa garatzea (4 puntu)**

### **B1.- Turismo-jardueraren bilakaera eta egungo garrantzia Espainian (4 puntu)**

- |  |
|--|
| <ul style="list-style-type: none"><li>-Espainiako hirugarren sektorearen ezaugarriak identifikatzen ditu.</li><li>-Azaltzen du zer garrantzi duen Espainiako ekonomiarentzat zerbitzuen sektoreak.</li><li>-Deskribatzen du nola dauden egituratuta Espainiako komunikabiderik garrantzitsuenak (burdinbideak, errepideak, portuak eta aireportuak).</li><li>-Merkataritzaren garapena azaltzen duten grafiko eta estatistikei buruzko iruzkinak egiten ditu.</li><li>-Espazio turistikoaren arteko desberdintasunak aztertzen ditu.</li><li>-Azaltzen du nola egituratzen duten lurraldea hirugarren sektoreko beste jarduerak batzuek.</li><li>-Garraiorako, merkataritzarako edo zerbitzuen sektoreko beste jarduerak batzuetarako erabilgarriak diren espazioaren irudiei buruzko iruzkinak egiten ditu.</li></ul> |
|--|

*Ikaskuntza ebaluagarriaren estandarra, PCM/58/2022*

Alderdi hauek tratatzea baloratuko da:

1960ko hamarkadako garapen turistiko handia, eta, gaur egun, munduko bigarren potentzia da jasotako bisitariaren kopuruari eta diru-sarrereri dagokienez.

Lehen turismo-eredua: "eguzkia eta hondartza" izaerako masa-turismoa. Turismo-eskaintza ugaria eta merkea, eskari homogeneo eta masiboari



zuzenduta, erosteko ahalmen ertaina edo ertain-txikia zutenei begira, udan pilatuta eta Balearretako, Kanarietako eta Mediterraneoeko kostaldeko gune eguzkitsuetan eta hondartzen inguruetan pilatua. Eredu horren eragileak: Europako mendebaldeko eta hegoaldeko garapen ekonomikoa, garraioen aurrerapena, hurbiltasun geografikoa, baliabide natural eta kultural bikainak, kostu txikia, azpiegiturak eta zerbitzuak izatea, nazioarteko harremanen normalizazioa eta turismo-eskaintza estatu-politikaren parte izatea. Beste ezaugarri batzuk dira, halaber, nazioarteko operadoreen menpekotasuna jardueraren komertzializazioan eta turismo-jardueraren ingurumen-inpaktuarekiko axolagabetasuna.

1973 eta 1985 bitartean krisi-unea turismo-eskaintzaren arazoengatik: prezioak garestitzea inflazioaren eta soldata-igoeren eraginez, baina zerbitzua, azpiegiturak eta ingurumenaren kalitatea hobetu gabe, eskakizun berrietara ez egokitzea (turismo-modalitateen dibertsifikazioa eskatzen baitzuen) —kontuan izanda, gainera, oporrak urtean zehar banatzeko joera— eta Europako biztanleria zahartzea. Turismo-jomuga lehiakide berriak agertzea.

Azken hamarkadetan, turismo-eredu berrirantz egin du: kalitatezko eskaintza, erosteko ahalmen handiagoa duen eskari berezitu eta urriagora bideratua, eta hobeto banatuta denboran eta espazioan, turismo-modalitateen dibertsifikazioagatik. Bukatu ez den eredu horren eragileak: eskaintzaren kalitatea, dibertsifikazioa, sustapena eta ingurumen-jasangarritasuna.

COVID-19ak sortutako krisia.

## **B2.- Hiri-egitura: alde zaharra, zabalgunea eta periferia. (4 puntu)**

-Urbanizazio-prozesuaren ezaugarriak identifikatzen ditu.

-Hiri-morfologia azaltzen du, eta hiriaren parteak adierazten ditu hiriaren plano batean.

*Ikaskuntza ebaluagarriaren estandarrak, PCM/58/2022*

*7.- Populazte motak bereiztea. Espainiako urbanizazio-prozesua lurraldea hiri-sistemaren konfigurazioaren bitartez antolatzekeko modu gisa interpretatzea. Eta, era berean, hirien morfologiaren eta funtzioen oinarritzko alderdiak eta hiri-espazioan duten banaketa ezagutzea eta identifikatzea.*

*Ebaluazio irizpideak, 127/2016 Dekretua*

Morfologia eta funtzio desberdinak dituzten hiri-eremuak beren ezaugarri, bilakaera eta problematikarekin erlazionatzea baloratuko da:

- ✓ Alde zaharra
  - herentzia historikoa
  - planoen aniztasuna





- Errenazimentuaren, Barrokoaren, Ilustrazioaren eta aldi industrialaren garaiko aldaketak.
- asetasuna, nariadura, segregazioa eta gizarte-arazoak, etab.
- birgaitze-politikak.
- ✓ Zabalgunea
  - zabalgune burgesa: lauki-formako planoak, eraikuntza-morfologia, bizitegi-funtzio burgesa.
  - hiriko funtzio nagusien egoitza (CBD)
  - bizitegi-funtzioaren beheakada
- ✓ Periferia
  - bizitegi-auzoak: tipologiak eta gizarte-segregazioa
  - dentsitate txikiko bizitegi-eremuak (familia bakarrekoak, etxe atxikiak)
  - periferiako industriaguneak: industrialdeak; industriagune berriak
  - merkataritza-, ekipamendu- eta azpiegitura-eremuak

### C MULTZOA: Definizioak (2 puntu)

Proposatutako 8 kontzeptuetatik **4 definitu** (bakoitzak 0,5 puntu balio du).

Definizioa egiteko, 5 lerro erabil daitezke gehienez; beraz, sintesi-gaitasuna kontuan hartuko da.

Kontzeptuen definizioa hemen adierazten denaz bestelakoa izan daiteke, eta, hala ere, balekoa izan. Orientabide gisa balio dezakete hemen ematen diren definizioek:

**Europar Batasuna:** Europako Ekonomia Erkidegoaren oinordekoa den komunitate ekonomiko eta politikoa, 1993an ezarria. Europako 27 estatus osatuta dago. Haren erabakitze-organo nagusiak Parlamentua, EBko Ministro-kontseilua eta Batzordea dira.

**Arrisku naturala:** prozesu naturala, ongizaterako edo giza bizitzarako mehatxua izan daitekeena, ondorio katastrofikoak izan ditzakeelako: pertsonak hiltzea eta kalte materialak azpiegiturretan, eraikinetan, uztetan ...

**Eguraldia:** Toki eta une bateko atmosferaren egoera, aldagai meteorologikoen multzoak ezaugarritzen eta definitzen duena.

**Abeltzaintza intentsiboa:** ahalik eta denborarik laburrenean ahal den abelburu gehien ekoiztea ziurtatze helburu duen sistema; inbertsioak eskatzen ditu abeltegietan, teknologian, eskulanean eta elikaduran. Abeltzaintza ukuluetan eta pentsuz elikatua.



**Garapen jasangarria:** etorkizuneko belaunaldiak beren premiak ase ahal izatea arriskuan jarri gabe egungo premiak asetzen dituen garapena.

**Plataforma logistikoak:** eragileek salgaien garraioaren logistikarekin lotutako jardueretarako baliatzen dituzten inguruak.

**Mapa:** Lurraren gainazal esferikoa plano batean irudikatuta, tamaina murriztuan eta modu sinplifikatuan.

**Landaredi potentziala:** era naturalean, gizakien esku-hartzerik gabe, toki jakin batean ingurune-baldintzen arabera hazi beharko lukeen landaredia.

2022