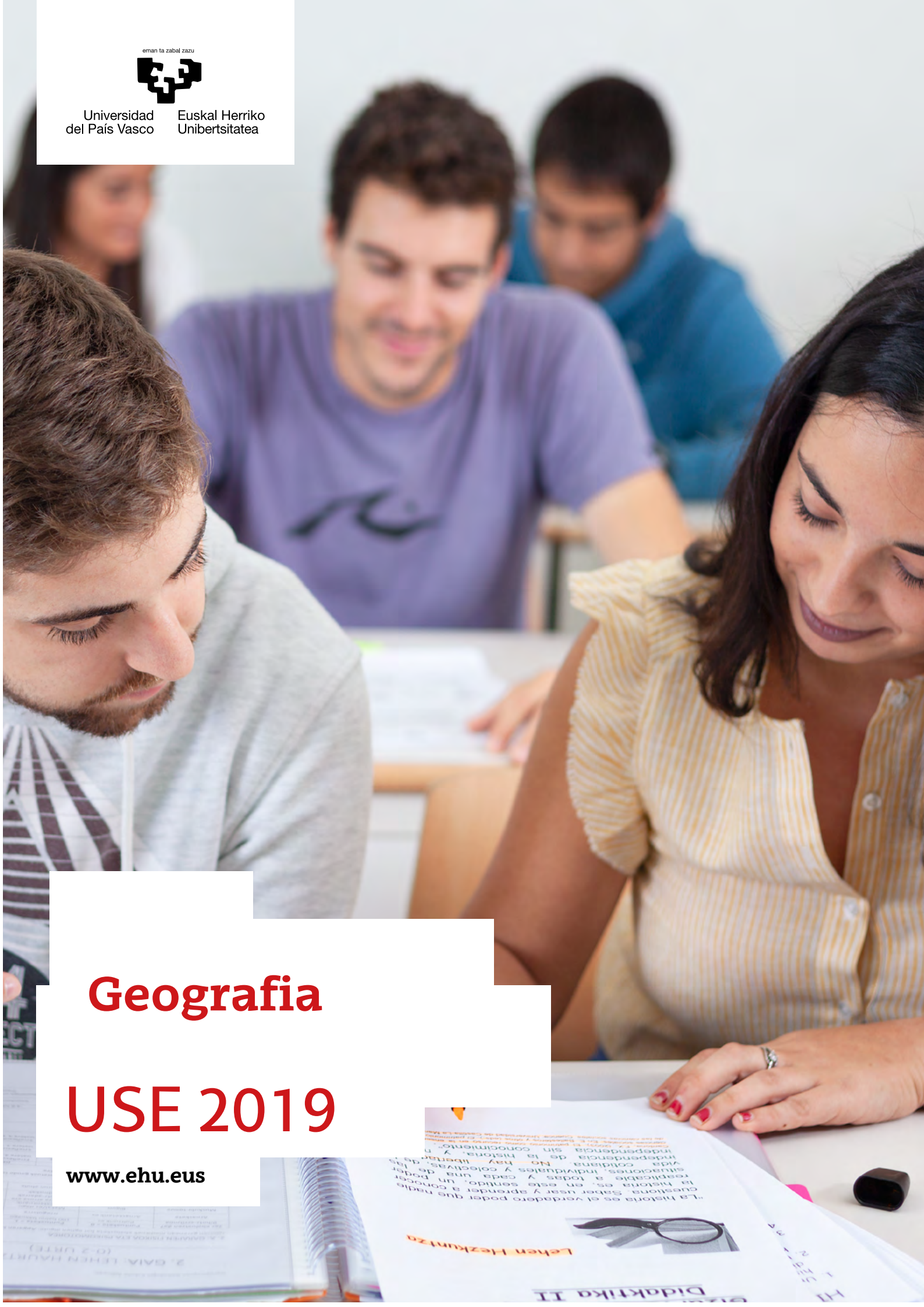


eman ta zabal zazu



Universidad
del País Vasco

Euskal Herriko
Unibertsitatea



Geografia

USE 2019

www.ehu.es





Azterketa honek bi aukera ditu. Haietako bati erantzun behar diozu.

Ez ahaztu azterketako orrialde bakoitzean kodea jartzea.

Probaren balorazio orokorra 10 puntukoa izango da:

1. Ariketa praktikoa: 4 puntu.

Mapak ondo egitea eta aurkeztutako materiala ulertzea eta era egokian interpretatzea hartuko dira kontuan.

2. Gai bat garatzea: 4 puntu.

Ezagutza-maila eta erlazioak egiteko gaitasuna hartuko dira kontuan.

3. Kontzeptu geografiko batzuk definitzea: 2 puntu.

Kontzeptu bakoitza definitzeko, gehienez 5 lerro erabil daitezke. Definizio bakoitza 0tik 0,5era kalifikatuko da.

Kontzeptuak argi eta zehatz definitzea hartuko da kontuan.

Este examen tiene dos opciones. Debes contestar a una de ellas.

No olvides incluir el código en cada una de las hojas de examen.

La valoración total de la prueba será de 10 puntos:

1. Prueba práctica: 4 puntos.

Se valorará la correcta elaboración de los mapas, y la comprensión y correcta interpretación del material presentado.

2. Desarrollo de un tema: 4 puntos.

Se valorará el nivel de conocimientos y la capacidad para establecer relaciones.

3. Definición de conceptos geográficos: 2 puntos.

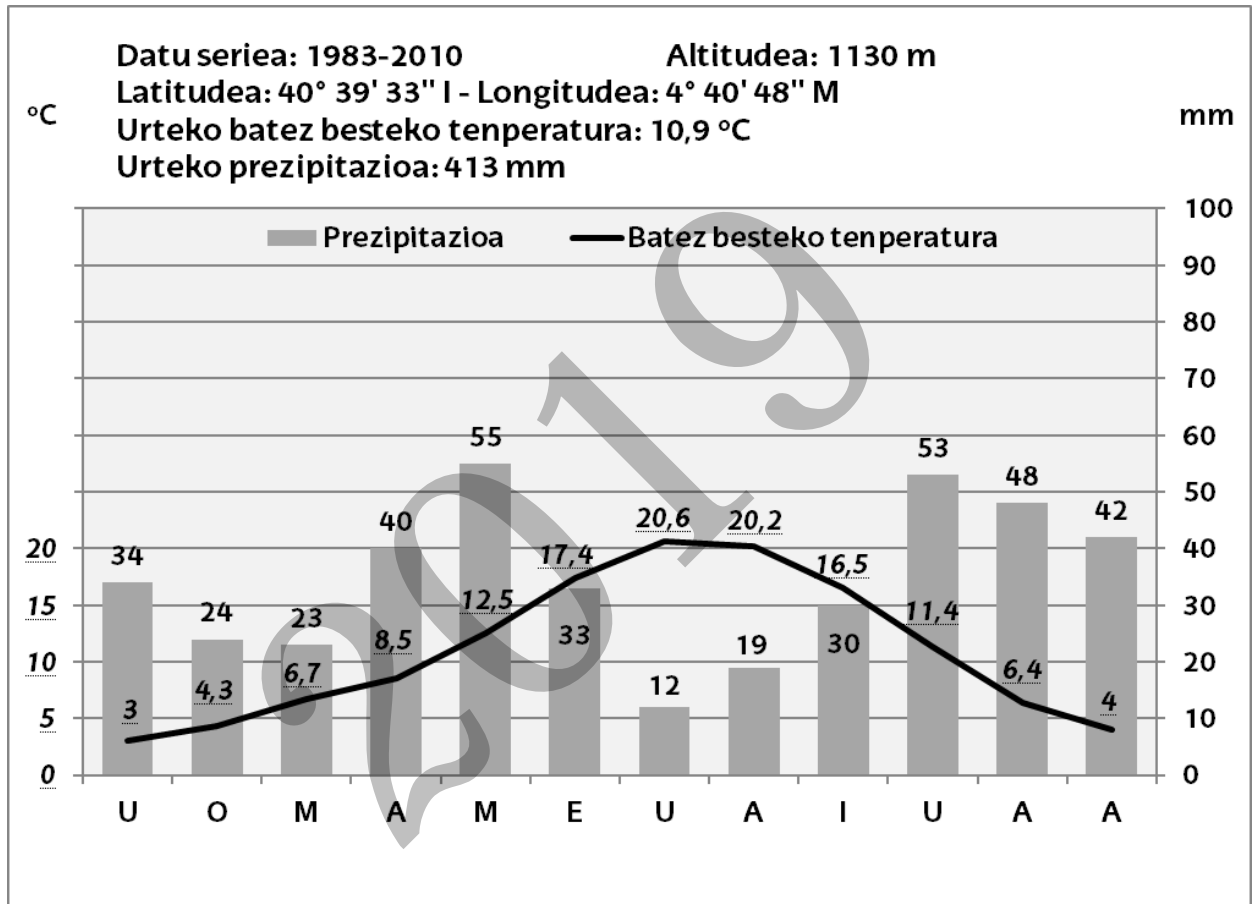
Cada concepto debe ser definido en una extensión que no sobrepase las 5 líneas. Cada definición se valorará de 0 a 0,5 puntos.

Se valorará la claridad y precisión de las definiciones.



A AUKERA

1. Klimogramaren eta dagokion landaretza mota potentzialari buruzko iruzkina (4 puntu).



Iturria: **Meteorologiako Estatu Agentzia, AEMET**

2. Turismo-jardueraren bilakaera eta egungo garrantzia Euskal Autonomia Erkidegoan. (4 puntu)

3. Kontzeptu hauen definizioa (bakoitzeko 5 lerro, gehienez):

- Tolestura-mendikatea (0,5 puntu)
- Nekazaritza intentsiboa (0,5 puntu)
- Biztanleriaren berezko hazkundera (0,5 puntu)
- Holding-a (0,5 puntu)



Universidad
del País Vasco

Euskal Herriko
Unibertsitatea

UNIBERTSITATERA SARTZEKO
EBALUAZIOA

2019ko EKAINA

GEOGRAFIA

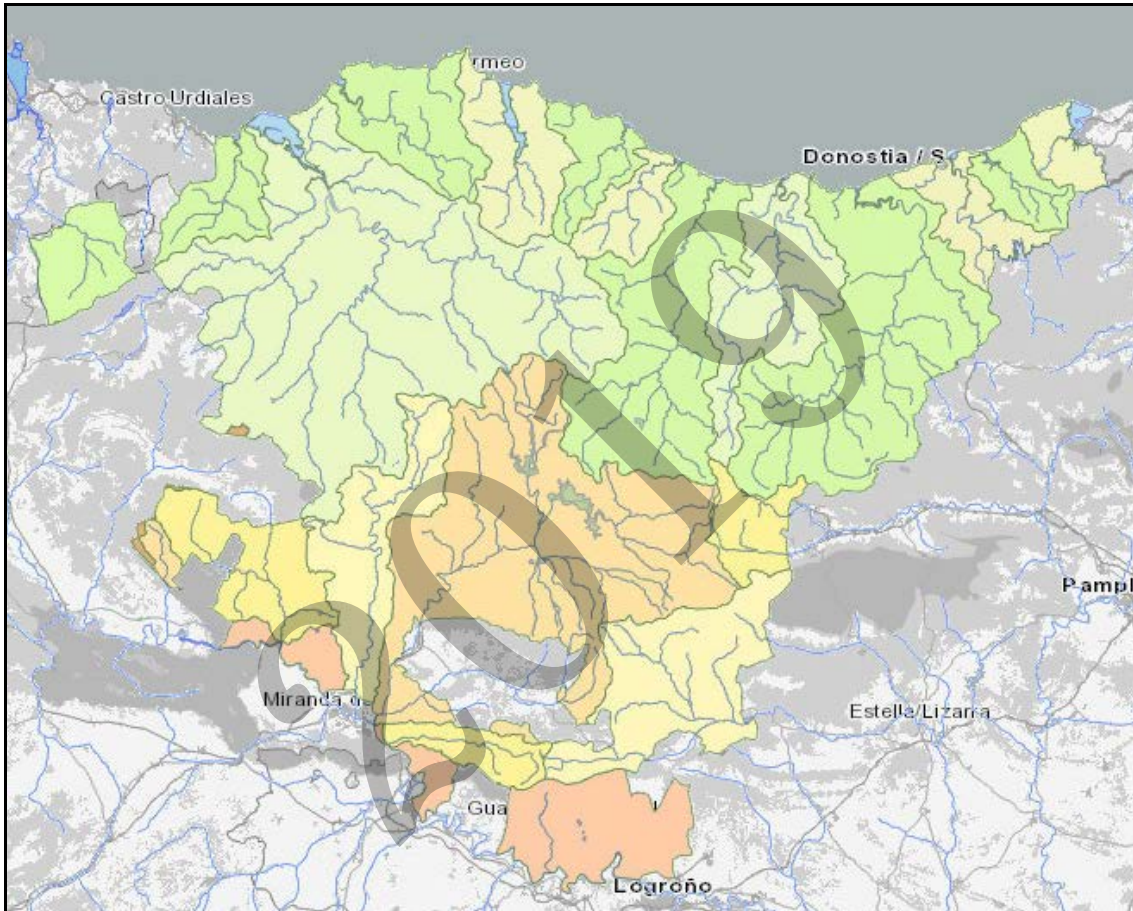
EVALUACIÓN PARA EL ACCESO A LA
UNIVERSIDAD

JUNIO 2019

GEOGRAFÍA

B AUKERA

1. Euskal Autonomia Erkidegoko ibai nagusien eta isurialde hidrografikoen kokapen-mapa. (4 puntu)



Iturria: **GeoEuskadi. Euskadiko Datu Espazialen Egitura (DEA)**

2. Biztanleriaren banaketa eta lurraldeen arteko desorekak Espainian. (4 puntu)

3. Kontzeptu hauen definizioa (bakoitzeko 5 lerro, gehienez):

- Mapa (0,5 puntu)
- Akuikultura (0,5 puntu)
- Arrisku naturala (0,5 puntu)
- Europar Batasuna (0,5 puntu)



ZUZENTZEKO ETA KALIFIKATZEKO IRIZPIDEAK CRITERIOS DE CORRECCIÓN Y CALIFICACIÓN

GEOGRAFIA

Azterketaren balorazioa egiteko, kontuan hartuko da ea galdera praktikoan, galdera teorikoan eta kontzeptuen definizioan zuzen erantzuten zaion galdetzen denari.

Irizpide orokorrak

Bereziki, hauek hartuko dira kontuan:

- kontzeptuen argitasuna
- idazkeraren zuzentasuna eta heldutasuna
- erlazionatzeko gaitasuna
- elementu eta faktoreak sailkatzeko gaitasuna
- erantzun ordenatua egituratzea
- mapa/lauki/taula edo grafikoen iruzkina erlazionatzea eta kartografiako kokapen zuzenak egitea.
- ezagupen-maila

Irizpide espezifikoak

A AUKERA

1. galdera (teoria): puntuazioa 0/4.

– Klima bakoitzaren klimograma espezifikoetarako buruzko iruzkinak egiten ditu.

Ikaskuntza estandar ebaluagarriak, PCI/12/2019 Agindua

3.– Jakitea zein diren ingurune naturalaren ezaugarri orokorrak, Espainian eta Euskadin dauden multzo naturalak ezagutzea, multzo horiek mapan aurkitzea, bertako elementuak eta dinamika identifikatzea, haien interakzioak azaltzea eta gizakiaren ekintzak betetzen duen zeregina balioestea.

Ebaluazio-irizpideak, 127/2016 Dekretua

Alderdi hauek aztertzea balioetsiko da:

- Erregimen termiko eta plubiometrikoak urte-sasoika deskribatzea, lehorraldiak eta eurialdiak, hotzaldiak eta beroaldiak eta urte-sasoia batetik besterako aldeak nabarmenduz. Aipatutako ezaugarri horietatik, deduzitzea eta zehaztea zer klima dagokion estazio meteorologiko horri klima eta non dagoen kokatuta (herriz gaindiko mailan). Adieraztea zer landaretza potentzial dagokion.

Klima mediterraneo kontinentalizatua: Iberiar penintsularen barnealdean. Prezipitazio urriak edo moderatuak dira. Urtean 300 eta 800 mm bitartean. Maximoa ekinozio-urtaroetan gertatzen da. Tenperaturek bitarte termiko handia dute (16 °C-tik gorakoa), itsasoaren eragina iristen ez delako. Aldaketa termikoari erreparatuz, hiru azpimota klimatiko bereiz daitezke: a) Iparraldeko goi-lautadan eta Guadalajara, Teruel eta Cuencako goi-lurretan uda freskoak (22 °C-tik beherakoak) eta neguak hotzak dira (hilabeterik hotzenean, 6 °C-tik beherako tenperatura izaten da), eta izozteak ohikoak dira; b) Hegoaldeko goi-lautadan eta Ebroren haranaren ertzetan, udak beroak (22 °C edo gehiago) eta neguak



ZUZENTZEKO ETA KALIFIKATZEKO IRIZPIDEAK CRITERIOS DE CORRECCIÓN Y CALIFICACIÓN

hotzak dira, baina izozteak ez dira ugariak; d) Extremaduran eta Andaluzia barrualdean, udak oso beroak eta neguak moderatuak dira (hilabeterik hotzenenean 6 °C eta 10 °C bitartean). Behatoki meteorologikoa: Ávila, Lat. 40° 39' 33" N Long. 4° 40' 48" W. Ohiko landare-formazioak baso hostoiraunkorra (arteak eta artelatza) eta sastrakadia (makia, garriga eta estepa) dira.

2. galdera (teoria): puntuazioa 0/4.

- Espainiako hirugarren sektorearen ezaugarriak identifikatzen ditu
- Azaltzen du zer garrantzi duen zerbitzuaren sektoreak Espainiako ekonomiarako
- Espazio turistikoaren desberdintasunak analizatzen ditu
- Azaltzen du nola egituratzen duten lurraldea hirugarren sektoreko beste jarduerak batzuek

Ikaskuntza estandar ebaluagarriak, PCI/12/2019 Agindua

4.– *Jarduera ekonomikoak eta haien eragiten dituzten eraldaketak aztertzea eta ingurunearen eta giza taldeen arteko erlazioaren garrantzia onartzea, giza talde horien kokapen-faktoreak eta banaketa ezagutzeko, egungo joerak azaltzea eta joera horiek Europako testuinguruan kokatuta baloratzea.*

Ebaluazio-irizpideak, 127/2016 Dekretua

Alderdi hauek aztertzea balioetsiko da:

EAEko turismoaren hasiera XIX. mendean, klase dirudunen artean itsas bainuen eta bainuetxeen moda ezarri zenean. Klima-baldintzak. Potentzialitateak eta baliabide natural eta kulturalak gaur egungo turismo-modalitate berriei erantzuteko. Hotel-eskaintzen ezaugarriak: Hotel-plazak eta hotelek kanpoko plazak gorakada. Eskariaren ezaugarriak: Bisitari motak eta jatorria, urtarotasuna eta egonaldien denbora, jomuga nagusiak....

Turismo-modalitateak: kostako turismoa; ekoturismoa, landa-turismoa eta kirol-turismoa; kultura- eta kongresu-turismoa, konbentzioena eta negozioetakoak.

3. galdera (kontzeptuen definizioa): puntuazioa 0/0,5 kontzeptu bakoitzeko.

Definizioek gehienez 5 lerrokoak izan behar dute; beraz, sintesi-gaitasuna hartuko da kontuan.

Kontzeptuen definizioa hemen adierazten denaz bestelakoa izan daiteke, eta, hala ere, balekoa izan. Orientabide gisa balio dezakete hemen ematen diren definizioak:

Tolestura-mendikatea: Aro Tertziarioko alpetar orogenesisian eratutako goragune handia, itsasoak Aro Sekundarioan jalkitako material sedimentarioak tolestean sortutakoa.

Nekazaritza intentsiboa: Lur-azalera txikian kokatutako nekazaritza-ustiapena, lan-arloan edo teknika aurreratuen erabileran inbertsio handiak egitearen ondorioz etekin handiak ematen dituena.

Biztanleriaren berezko hazkundera: Urte bakoitzeko jaiotza-kopuruaren eta heriotza-kopuruaren arteko kendura. Hazkunde begetatiboa ere deitzen zaio.



ZUZENTZEKO ETA KALIFIKATZEKO IRIZPIDEAK CRITERIOS DE CORRECCIÓN Y CALIFICACIÓN

Holding-a: Hainbat eratako enpresak kontrolatzen dituen finantza-sozietatea, haien akzio guztiak edo parte garrantzitsu bat duelako.

B AUKERA

1. galdera (praktikoa): puntuazioa 0/4.

- *Espainiaren aniztasun hidrikoa identifikatzea*
- *Espainiako mapa batean ibai-arro nagusiak lokalizatzea*

Ikaskuntza estandar ebaluagarriak, PCI/12/2019 Agindua

3.– *Jakitea zein diren ingurune naturalaren ezaugarri orokorrak, Espainian eta Euskadin dauden multzo naturalak ezagutzea, multzo horiek mapan aurkitzea, bertako elementuak eta dinamika identifikatzea, haien interakzioak azaltzea eta giza ekintzak haietan duen zeregina baloratzea.*

Ebaluazio-irizpideak, 127/2016 Dekretua

Kontuan hartuko da bi isurialde hidrografikoak (atlantikoa eta mediterranea) ondo lokalizatzea eta ibai hauek kokatzea:

Isurialde atlantikoan: Bidasoa, Oiartzun, Urumea, Oria, Urola, Deba, Artibai, Lea, Oka, Butroe, Nerbioi, Ibaizabal, Kadagua eta Barbadun.
Isurialde mediterraneoan: Zadorra, Baia, Arakil, Ega, Omecillo, Ihuda eta Jugalez.

2. galdera (teoria): puntuazioa 0/4.

- *Biztanleria aztertzeako tresnak erabiltzea.*
- *Adieraztea zer eskualdetan hazten ari den populazioa eta zer eskualdetan ari den gutxitzen.*

Ikaskuntza estandar ebaluagarriak, PCI/12/2019 Agindua

6.– *Biztanleria funtsezko faktore gisa ulertzea, biztanleriaren banaketak, dinamikak eta egiturak eragin garrantzitsua baitute espazioa eratzen duten prozesuetan. Eta, era berean, azaltzea zein diren desberdintasun ekonomikoen, biztanleriaren banaketa desberdinaren, migrazio-mugimenduen edo biztanleriaren zahartzearen arrazoiak eta ondorioak.*

Ebaluazio-irizpideak, 127/2016 Dekretua

Alderdi hauek aztertzea balioetsiko da:

Biztanleriaren banaketa espaziala aztertzeako, biztanle-dentsitatea aztertzen da; dentsitate horrek inguru bateko biztanleria eta hartzen duen azalera (km²-tan) lotzen ditu. Balioa moderatua da, eta Europako batez bestekoa baino txikiagoa, baina desoreka espazial garrantzitsuak ezkututzen ditu: batetik, dentsitate handiko inguruak (Madril, penintsularen periferia, uharteak, Ceuta eta Melilla), eta, bestetik, dentsitate txikikoak (barnealdeak eta mendi-inguruak (< 10 bizt/km²))

Faktoreak aldika:

- **Industriaren aurreko aldia:** klimarekin elkartutako faktore naturalek pisu handia zuten nekazaritzan oinarritutako ekonomian. Giza faktoreak: XVI.



ZUZENTZEKO ETA KALIFIKATZEKO IRIZPIDEAK CRITERIOS DE CORRECCIÓN Y CALIFICACIÓN

mendetik aurrera, Amerika aurkitzeak Gaztelaren oparotasun ekonomikoa ekarri zuen, eta Gaztela Iberiar penintsulan biztanle gehien zuen eskualdea izatera iritsi zen, baina XVII. mendean krisi demografiko eta ekonomikoa izan zen, biztanleria periferiarantz eraman zuena. XVIII. mendean, itsas merkataritza oparoari esker, dentsitate handienak kostako eta uharteetako inguruetan izan ziren, eta dentsitate txikiak barrualdean.

- Industriaren aldia (XIX. mendearen erdialdetik 1975era): biztanleriaren banaketaren kontrasteak sendotu eta areagotu egin ziren. Madrilek (hiriburutza eta finantzagunea) eta periferiako eskualdeek pisua irabazi zuten, batzuetan berezko hazkundearen eraginez (Galizia, Andaluzia eta Murtzia), eta, beste kasuetan, jarduera ekonomikoei esker, hau da, industria (Asturias, EAE eta Katalunia eta, gero, Ebro eta Mediterraneo ardatzetan) eta turismoa (Mediterraneoko kostaldea eta uharteak).
- Industria osteko aldian: krisiak industrializazio-inguruen ekarpena murriztu zuen. Gaur egungo garapenak (zerbitzuen lehentasuna, industriaren banaketa espaziala, nekazaritza teknifikatua, garapen endogenoa eta atzerriko immigrazio handiagoa) Madrileko eta Mediterraneo eta Ebroko ardatzak sendotu ditu, baina deskontzentrazio demografiko eta ekonomikoa ere izan da, hirien aldekoa beti. Biztanleriaren galtze larria gertatzen ari da Gaztela eta Leonen, Gaztela-Mantxan, Aragoian, Extremaduran eta Asturiasen, bai eta Galiziako eta Kantabriako barnealdeetan ere.

3. galdera (kontzeptuen definizioa): puntuazioa 0/0,5 kontzeptu bakoitzeko.

Definizioek gehienez 5 lerrokoak izan behar dute; beraz, sintesi-gaitasuna hartuko da kontuan.

Kontzeptuen definizioa hemen adierazten denaz bestelakoa izan daiteke, eta, hala ere, balekoa izan. Orientabide gisa balio dezakete hemen ematen diren definizioek:

Mapa: Lurraren gainazal esferikoa plano batean irudikatzea da, neurri murriztuan eta modu sinplifikatuan.

Akuikultura: uretako landare-eta animalia-espeziak haztea, hala itsasokoak nola ur gezakoak (akuikultura kontinental).

Arrisku naturala: eragin ditzakeen ondorio katastrofikoengatik gizakien bizitzari edo ongizateari mehatxu egiten dion natura- edo ingurumen-prozesua. Ondorioak: heriotzak eta galera material ugariak azpiegituretan, eraikinetan, uztetan....

Europar Batasuna: Estaturik gaitasun handiko erakundea, Europako estatu subirano eta independente batzuek osatua. Estatu horiek beren subiranotasunaren atal bat Europako erkidegoko erakundeetan eskuordetzen dute, guztien intereseko erabakiak modu demokratikoan eta Europako eskalan hartzeko.