

# PROBA ESPEZIFIKOA

2017ko PROBA

**ENPRESAREN  
EKONOMIA**

PROBA

ERANTZUNAK





Azterketaren egitura:

- **2 galdera teoriko**; guztira, 3 puntuko balioa. Galdera bakoitzak, gehienez, 1.5 puntuko balioa izango du.
- **2 problema**; guztira, 4 puntuko balioa. Atal honetan, ikasleak 3 problemaren artetik 2 hautatu eta ebatzi beharko ditu. Problema bakoitzak, gehienez, 2 puntuko balioa izango du.
- **Test motako 10 galdera**, hiru erantzun aukeran baina erantzun zuzena bakarria delarik. Guztira, 3 puntuko balioa izango dute. Erantzun egoki bakoitzari 0,3 puntu emango zaizkio; erantzun desegoki bakoitzeko 0,1 puntu kenduko dira, eta, erantzun gabe utziz gero, ez da punturik kenduko. Atal honetan, dena den, azken emaitza ez da inoiz negatiboa izango.
- Galdera teorikoetan eta problemetan, atal bakoitzaren balorazioa letra etzanez adierazita dago, baita zuzentzeko irizpidea ere.

#### **GALDERA TEORIKOAK:**

1. Definitu mikroekonomia eta makroekonomia. Zerk bereizten du mikroekonomia makroekonomiatik? *(1 puntu definizioa eta 0,5 bereiztea)*
2. Definitu barne-produktu gordina (BPG) eta nazio-produktu gordina (NPG), eta azaldu bi magnitudeen arteko aldeak. *(0,5 puntu definizio bakoitzeko eta 0,5 puntu aldeak adieraztea)*

#### **PROBLEMAK:**

- 1) Enpresa batek sarrailak ekoizteko datu hauek aurkezten ditu: alokairuak 6.000 euro, langile finkoen kostua 4.000 euro, beste kostu finkoak 5.000 euro, unitateko kostu aldakorak 11 euro, eta unitateko salmenta-prezioa 19 euro izanik, kalkulatu:
  - a. Sarrailaren ekoizpenaren errentagarritasun-ataria (puntu hila) *(1 puntu)*.
  - b. Kalkulatu zer etekin ateratzen duen enpresak 2.000 sarraila ekoiztuz gero *(0,5 puntu)*.
  - c. Irudikapen grafikoa *(0,5 puntu)*
- 2) Enpresa bateko finantza-zuzendaria bi urteko inbertsio-proiektu berri bat aztertzen ari da. Proiektu horrek hasieran 50.000 euroren higiezinak erostea eskatzen du, eta inbertsio horrek sortzen dituen kutxako fluxuak 28.000 euro dira lehenengo urtean eta 30.000 euro bigarrenean.
  - a. Enpresaren kapitalaren kostua % 6 izanik, egokia litzateke inbertsio-proiektu hori BEG (balio eguneratu garbia) irizpidearen arabera? *(1 puntu)*
  - b. Kalkulatu inbertsioaren berreskuratze-epea (Pay-Back) *(0,75 puntu)*.



- c. Kalkulatu inbertsioaren barne-errendimenduaren tasa (BET) (0,25 puntu).
- 3) GORIKO enpresak informazio kontable hau aurkezten du (eurotan): hornitzaileak: 29.000; bankuko kontu korrontea: 500; epe laburreko zorrak: 6.000; makineria: 99.000; bazkideen ekarpenak: 75.000; ibilgetuaren amortizazio metatua: 29.000; epe luzeko zorrak: 29.000; erreserbak: 900; ekitaldiaren emaitza: kalkulatu gabe; bezeroak: 23.000; izakinak: 37.000.
- Aurreko informazioarekin:
- a. Kalkulatu ekitaldiaren emaitza (0,5 puntu).
- b. Osatu egoera-balantzea, eta ordenatu eta sailkatu ezazu ondare-masa eta -azpimasatan (0,75 puntu).
- c. Kalkulatu maniobra-funtsa, eta interpreta ezazu grafiko batez lagundurik (0.25 puntu kalkulua eta 0,25 puntu interpretazioa).
- d. Azaldu enpresaren egoera finantzarioa (finantza-oreka) (0,25 puntu).

## TEST MOTAKO GALDERAK

Ingura ezazu aukera zuzena zirkulu batez.

- 1) Zer da zerbait erostearen aukera-kostua?
- Zerbait erosteagatik ordaintzen dudana.
  - Besteek zerbaitengatik ordainduko luketena.
  - Diru horrekin erosi ahal izango nituzkeen beste gauzak.
- 2) Biztanleria langabea ...:
- Biztanleria ez-aktiboa da.
  - Biztanleria aktiboa da.
  - Biztanleria okupatua da.
- 3) Adierazi hauetatik zein den egia:
- BPGak kontuan hartu behar ditu herrialde bateko bitarteko zein bukaerako ondasun eta zerbitzuak.
  - BPGak herrialdeko amaierako ondasun eta zerbitzuen baturak bakarrik hartzen ditu kontuan.
  - BPGak herrialdeko bitarteko ondasun eta zerbitzuak bakarrik hartzen ditu kontuan.
- 4) Estatuak merkatuaren desorekak zuzentzeko parte hartzen duen sistema ekonomikoa hau izango da:
- Planifikazio zentraleko sistema.
  - Merkatu-ekonomiako sistema.
  - Ekonomia mistoko sistema.



Universidad  
del País Vasco

Euskal Herriko  
Unibertsitatea

UNIBERTSITATERA SARTZEKO  
PROBAK 25 URTETIK  
GORAKOAK

2017ko MAIATZA

**EKONOMIA**

PRUEBAS DE ACCESO A LA  
UNIVERSIDAD PARA MAYORES  
DE 25 AÑOS

MAYO 2017

**ECONOMÍA**

---

- 5) Administrazioak emandako ondasun edo zerbitzu bategatik ordaintzen diren tributuak:
- Zeharkako zergak dira.
  - Zuzeneko zergak dira.
  - Tasak dira.
- 6) Sozietate kapitalistak honelakoak izan daiteke:
- Mugatuak eta anonimoak.
  - Kolektiboak eta komanditarioak.
  - Lan-sozietate anonimoak eta kooperatibak.
- 7) Sozietate mugatuetan:
- Gutxieneko eratze-kapitala 60.101,21 € da.
  - Kapitala akziotan banatuta dago.
  - Kapitala partizipaziotan banatuta dago.
- 8) Zeri deitzen zaio stock-haustura?
- Eskaera bati aurre egiteko izakin gabe gelditzea.
  - Biltegi batean matxura izatea.
  - Aurreko bietako bat ere ez da zuzena.
- 9) Fakturak eta, oro har, kobratzeko dauden kredituak honako enpresa mota honi laga behar zaio:
- Renting-enpresa.
  - Leasing-enpresa.
  - Factoring-enpresa.
- 10) Enpresa bateko balantzean, zer adierazten du "bezeroak" kontuak?
- Enpresak dituen bezeroen zerrenda.
  - Kobratzeko dituen fakturak.
  - Enpresak bete gabe dituen eskaerei dagozkien bezeroen zerrenda.



Universidad  
del País Vasco

Euskal Herriko  
Unibertsitatea

UNIBERTSITATERA SARTZEKO  
PROBAK 25 URTETIK  
GORAKOAK

2017ko MAIATZA

**EKONOMIA**

PRUEBAS DE ACCESO A LA  
UNIVERSIDAD PARA MAYORES  
DE 25 AÑOS

MAYO 2017

**ECONOMÍA**

## **EBAZPENA EKONOMIA (2017ko Maiatza)**

### **GALDERA TEORIKOAK:**

1.

Mikroekonomiak familia, enpresa eta sektore publikoen banakako portaera eta haien arteko erlazioa du ardatz.

Makroekonomiak ekonomiaren portaera globala aztertzen du, ekonomia eragileen arteko erlazioen ondorio giza. Portaera hori neurtzeko, zenbait adierazle erabiltzen dira: prezioen maila orokorra, enplegu tasak, esportazioak, etab.

Makroekonomia, ekonomia bere osotasunean hartuta, ekonomiaren egoeraren azterketa da. Herrialde baten ekoizpen, enplegu eta prezio maila orokorrak aztertzen ditu, mikroekonomiak ostera, prezio, kopuru eta merkatu espezifikoak aztertzen dihardu.

2.

Barne Produktu Gordina (BPG) herrialde batean denboraldi batean (urtebete izaten da) ekoizten diren azken ondasun eta zerbitzu guztien metaketa moneta unitateetan adierazita.

Nazio Produktu Gordina (NPG) herriartasunaren irizpideari jarraitzen dio, non bizi diren kontuan hartu gabe. Horiek denboraldi jakin batean (urte bat) sortutako azken ondasun edo zerbitzu guztien metaketa moneta unitateetan adierazita.

$NPG = BPG + \text{faktore nazionalak atzerrian lortutakoa} - \text{faktore atzerritarrek herrialdean lortutakoa}$

### **PROBLEMAK**

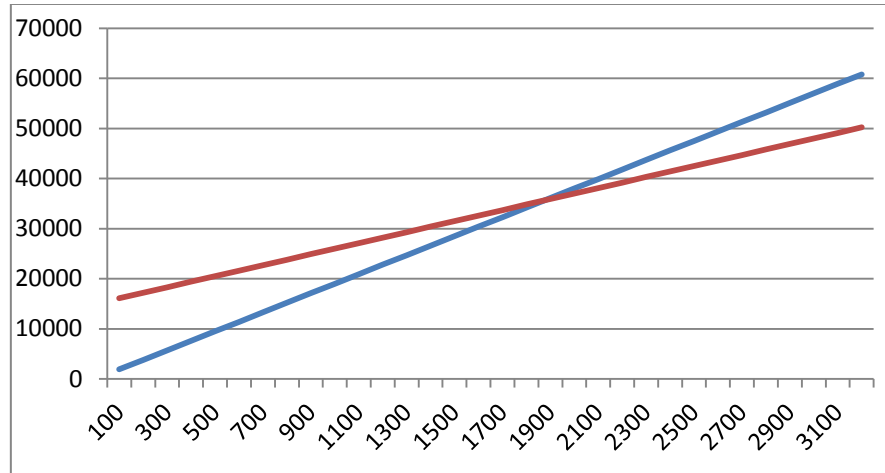
1.

a) Errentagarritasun ataria =  $\frac{6.000+4.000+5.000}{19-11} = 1.875$  sarrailak

b) Eraitza = sarrerak - gastuak  $\Rightarrow 2.000 \cdot 19 - ((6.000+4.000+5.000) + 11 \cdot 2000) = 1.000$  €



c)



2.

a)

$$BEG = -50000 + \frac{28000}{(1 + 0.06)} + \frac{30000}{(1 + 0.06)^2} = 3.114.99$$

Positiboa, BEG irizpidearen arabera inbertsioa egingarria da

b) urte bat gehi  $\frac{22000 \cdot 360}{30000} = 264$  egun

c)

$$BET = -50000 + \frac{28000}{(1 + r)} + \frac{30000}{(1 + r)^2} = 0$$

$$r = 0.1037 \quad \%10.37$$

3.

AKTIBOIA		ONDARE GARBIA ETA PASIBOIA	
<b>Aktibo ez korrontea</b>		<b>Ondare Garbia</b> 66.500	
Makineria	99.000	70.000	Kapital soziala <b>75.000</b>
			Erreserbak 900
			<b>Ekital emaitza -9.400</b>
Ibil. Amort metatu	-29.000		<b>Pasibo ez-korrontea</b> 29.000
<b>Aktibo korrontea</b>		60.500	Epe luzeko zorrak 29.000
Izakinak	37.000		<b>Pasibo korrontea</b> 35.000
Bezeroak	23.000		Epe laburr. zorra 6.000
Bankuak	500		Hornitzaileak 29.000
<b>AKTIBOIA GUZTIRA</b>		130.500	<b>ONDARE GARBIA ETA PASIBOIA GUZTIRA</b> 130500



Universidad  
del País Vasco

Euskal Herriko  
Unibertsitatea

UNIBERTSITATERA SARTZEKO  
PROBAK 25 URTETIK  
GORAKOAK

2017ko MAIATZA

**EKONOMIA**

PRUEBAS DE ACCESO A LA  
UNIVERSIDAD PARA MAYORES  
DE 25 AÑOS

MAYO 2017

**ECONOMÍA**

b) Maniobra-funtsak enpresaren finantza-oreka zehazten du. Ondare garbiak gehi Pasibo ez korronteak finantzatzen du Aktibo korrontean zati bat.

Maniobra-funtsa = Aktibo Korrontea – Pasibo Korrontea = (Ondare Garbia + Pasibo ez-korrontea) – Aktibo ez-korrontea.

Enpresa honen kasuan, maniobra-funtsa hau da:

Maniobra-funtsa = 60.500 – 35.000 = (66.500 + 29.000) – 70.000 = 25.500 euro

<b>Aktibo ez korrontea</b>		<b>Pasibo ez-korrontea-ond. garbia</b>
<b>70.000</b>		<b>95.500</b>
<b>Aktibo korrontea</b>	<b>M F</b>	
<b>60.500</b>	<b>25.500</b>	
		<b>Pasibo korrontea</b>
		<b>35.000</b>

Oreka finantzarioan dago epe laburreko ondasun eta eskubideekin epe laburreko galdagarriari aurre egin ahal dio, epe luzeko finantzazioa ia izakin guztiak finantzatzen ditu.

### TEST MODUKO GALDERAK

1. a, 2. b, 3. b, 4. c, 5. c, 6. a, 7. c, 8. a, 9. c, 10. b.

<b>GALDERA</b>	<b>EZAGUTZA-ADIERAZLEA</b>
Galdera teorikoak	
1	1.1
2	1.7
Problemak	
1	2.15 2.16
2	2.24 2.25
3	3.1 3.5
Test motako galderak	
1	1.2
2	1.8
3	1.7
4	1.3
5	1.6
6	2.7
7	2.7
8	2.9
9	2.23
10	3.1