



Universidad  
del País Vasco

Euskal Herriko  
Unibertsitatea

NAZIOARTEKO  
BIKAINASUN  
CAMPUSA  
CAMPUS DE  
EXCELENCIA  
INTERNACIONAL

# **UNIBERTSITATERA SARTZEKO PROBAK**

**2014ko**

**EMAITZEN TXOSTENA**

## Aurkezpena

Aurtengo 2014. urtea bostgarrena izan da Unibertsitatera sartzeko proba azaroaren 14ko 1892/2008 errege dekretuak arautzen dueneko, Espainiako unibertsitate publikoetan graduko unibertsitate ikasketa ofizialetara sartzeko baldintzak eta ikasleak onartzeko prozedurak arautzen baititu, bai eta ondoren jaso dituen eraldaketekin ere.

Honako txosten honetan, UPV/EHUn 2014. urtean egindako Matrikulari buruzko daturik esanguratsuak eta Unibertsitatera Sartzeko Probetako emaitzak, probak eta datak ondokoak izaki:

- 25 urtetatik eta 45 urtetatik gorakoen proba: Maiatzak 5.
- Batxilergorako sarrera-proba:
  - Ohiko deialdia: ekainaren 4, 5 eta 6an.
  - Ezohiko deialdia: uztailaren 2, 3 eta 4an.

# AURKIBIDEA

## Orrialdea

1. Helduek UPV/EHUn sartzeko probetako emaitzen laburpena	
1.1. 25 urtetatik gorakoak .....	1
1.2. 45 urtetatik gorakoak eta lan esperientzia duten 40 urtetatik gorakoak.....	2
2. Batxilergorako eta LHrako sarrera proba	
2.1. Ohiko deialdia	
2.1.1. Emaiza orokorrak (Batxilergoa) .....	3
2.1.2. Emaizak irakasgaika (LH) .....	4
2.2. Ezohiko deialdia	
2.2.1. Emaiza orokorrak.....	5
2.3. Zenbait gradutan onarpenerako balioespen proba bereziak.....	6
3. Emaizen laburpena irakasgaiaren arabera	
3.1. Irakasgai orokorrak.....	7
3.2. Modalitateko irakasgaiak .....	14
4. Batxilergoko batez besteko notaren eta proban lortutako notaren arteko aldearen azterketa .....	34



## 25 URTE TATIK GORAKOEN EMAITZEN LABURPENA

	<i>Matrikula</i>	<i>Aurkeztuak.</i>	<i>Gai</i>	<i>%</i>
<b>Guztira</b>	<b>340</b>	<b>258</b>	<b>135</b>	<b>52,3</b>
<b>Lurraldearen arabera</b>				
Araba	52	37	20	54,1
Bizkaia	169	124	54	43,6
Gipuzkoa	119	97	61	62,9
<b>Sexuaren arabera</b>				
		13		
Gizonezkoak	175	0	74	56,9
Emakumezkoak	165	128	61	47,7
<b>Sarbidearen arabera</b>				
Arteak eta Giza Zientziak	53	44	30	63,8
Zientziak	20	15	5	33,3
Osasun Zientziak	83	62	24	38,7
Gizarte eta Lege Zientziak	159	122	66	54,1
Ingeniaritza eta Arkitektura	25	15	10	66,7
<b>Adinaren arabera</b>				
25 – 29	130	102	43	42,2
30 – 34	74	53	31	58,5
35 – 39	71	48	28	58,3
40 edo gehiago	65	55	33	60,0

<b>Irakasgaia</b>	<i>Matrikula</i>	<i>Aurkeztuak</i>	<i>Gai</i>	<i>%</i>	<i>B.B.</i>
Alemana	2	1	1	100	9,50
Biologia	76	52	18	34,6	3,90
Iruzkina	340	256	195	76,2	5,99
Marrazketa artistikoa	9	7	7	100	7,64
Marrazketa teknikoa	6	4	3	75,0	7,00
Enpresaren ekonomia	29	15	8	53,3	4,85
Euskera	159	104	58	55,8	5,03
Frantsesa	38	29	13	44,8	4,80
Fisika	30	20	7	35,0	3,76
Geografia	118	90	47	52,2	4,41
Historia	180	141	80	56,7	5,03
Filosofiaren historia	35	28	19	67,9	6,02
Artearen historia	19	15	12	80,0	6,28
Ingelesa	282	212	112	52,8	4,60
Italiera	-	-	-	-	-
Gaztelania	340	256	149	58,2	4,86
Matematika	35	21	12	57,1	5,25
Gizarte eta Osasun Zientzietarako Matematikak	80	68	35	51,5	4,76
Portugesesa	18	14	12	85,7	6,65
Kimika	63	48	10	20,8	2,99

## 45 URTETATIK GORAKOAK UNIBERTSITATERA SARTZEKO PROBA

	<i>Matrikula</i>	<i>Aurkeztuak.</i>	<i>Gai</i>	<i>%</i>
<b><i>Guztira</i></b>	<b>112</b>	<b>112</b>	<b>73</b>	<b>65,2</b>
<b><i>Lurraldearen arabera</i></b>				
Araba	27	27	22	91,5
Bizkaia	44	44	27	61,4
Gipuzkoa	41	41	24	58,6
<b><i>Sexuaren arabera</i></b>				
Gizonezkoak	37	37	21	56,8
Emakumezkoak	75	75	52	63,3

Pertsona batzuk 25 eta 45 urtetatik gorakoen sarrera proban matrikulatu dira.

## LAN ESPERIENTZIA DUTEN 40 URTETATIK GORAKOAK UNIBERTSITATERA SARTZEKO BIDEA

	<i>Matrikula</i>	<i>Gai</i>	<i>%</i>
<b><i>Guztira</i></b>	<b>24</b>	<b>20</b>	<b>83,3</b>
<b><i>Lurraldearen arabera</i></b>			
Araba	5	4	80,0
Bizkaia	14	11	78,6
Gipuzkoa	5	5	100
<b><i>Sexuaren arabera</i></b>			
Gizonezkoak	13	10	76,9
Emakumezkoak	11	10	91,0

## 2014ko FASE OROKORRA

	<i>Matrikula</i>	<i>Aurkeztuak</i>	<i>Gai</i>	<i>%</i>	<i>F.O.B.</i>	<i>A.N.B.</i>
<b>Lurraldearen arabera</b>						
Araba	1288	1285	1269	98,75	6,99	7,17
Bizkaia	4543	4524	4387	96,97	6,42	7,09
Gipuzkoa	3598	3586	3561	99,30	6,80	7,23
<b>Sarearen arabera</b>						
Ikastetxe publikoak	4310	4287	4193	97,81	6,61	7,13
Bestelako ikastetxeak	5119	5108	5024	98,36	6,50	7,18
<b>Sexuaren arabera</b>						
Gizonezkoak	4391	4367	4281	98,03	6,51	7,01
Emakumezkoak	5038	5028	4936	98,17	6,69	7,29
<b>Hizkuntzaren arabera</b>						
Euskara	6290	6269	6207	99,01	6,73	7,20
Gaztelania	3139	3126	3010	96,29	6,36	7,07
<b>UPV/EHU</b>	<b>9429</b>	<b>9395</b>	<b>9217</b>	<b>98,11</b>	<b>6,60</b>	<b>7,15</b>

Matrikula da fase orokorrean Matrikulaturiko ikasleen kopurua. Ez dira sartzen, beraz, fase espezifikorako Matrikula besterik egin ez dutenak.

Gaien portzentaia aurkeztutakoen gainean ateratzen da.

F.O.B.: aurkeztutakoen fase orokorreko kalifikazioen batez bestekoa. Fase orokorreko kalifikazioa lortzen da fase honetan examinatzen diren 5 irakasgaien batez bestekoa eginez.

A.N.B.: aurkeztutakoen behin betiko kalifikazioen batez bestekoa, fase orokorrean lortutako batez bestekoa 4tik gorakoa dutenena. Behin betiko kalifikazioa da fase orokorreko kalifikazioaren eta batxilergoko batez bestekoaren batez besteko haztatua.



## LANBIDE HEZIKETARAKO SARRERA- PROBAREN EMAITZEN LABURPENA EMAITZAK IRAKASGAIKA OHIKO DEIALDIA

<b><i>Irakasgaia</i></b>	<b><i>Matrikula</i></b>	<b><i>Aurkeztuak</i></b>	<b><i>Gai</i></b>	<b><i>%</i></b>	<b><i>B.B.</i></b>
Matematika II	89	58	19	32,8	3,36
Kimika	278	221	146	66,1	5,25
Biologia	305	260	192	73,9	6,05
Fisika	40	23	6	26,1	2,99
Gizarte zientziei aplikaturiko matematika II	54	37	22	59,5	4,86
Artearen historia	51	25	18	72,0	5,63
Geografia	129	81	57	70,4	5,70
Enpresaren ekonomia	203	167	124	74,3	5,57
Lurraren eta ingurumenaren zientziak	64	27	18	66,7	5,73
Marrazketa artistikoa II	9	6	2	33,3	4,17
Marrazketa teknikoa II	35	24	13	54,2	3,91
Latina II	9	4	1	25,0	4,21
Literatura unibertsala	31	17	5	29,4	3,39
Industria-Teknologia II	4	3	1	33,3	5,42
Musikaren eta dantzaren historia	4	1	1	100	5,00
Grekoa II	-	-	-	-	-
Elektroteknia	9	7	7	100	6,47
Diseinua	11	7	0	0	2,91
Analisi musikala II	1	1	-	-	-
Ikus-entzunezko kultura	11	7	2	28,6	3,56



## 2014ko FASE OROKORRA

	<i>Matrikula</i>	<i>Aurkeztuak</i>	<i>Gai</i>	<i>%</i>	<i>F.O.B.</i>	<i>A.N.B.</i>
<b><i>Lurraldearen arabera</i></b>						
Araba	218	214	198	92,52	5,51	5,97
Bizkaia	794	771	654	84,82	5,05	5,78
Gipuzkoa	496	471	418	88,75	5,34	5,84
<b><i>Sarearen arabera</i></b>						
Ikastetxe publikoak	822	782	683	87,34	5,23	5,86
Bestelako ikastetxeak	686	674	587	87,09	5,19	5,80
<b><i>Sexuaren arabera</i></b>						
Gizonezkoak	844	804	703	87,44	5,20	5,80
Emakumezkoak	664	652	567	86,96	5,22	5,87
<b><i>Hizkuntzaren arabera</i></b>						
Euskara	938	913	810	88,72	5,28	5,83
Gaztelania	570	543	460	84,71	5,10	5,83
<b><i>UPV/EHU</i></b>	<b>1508</b>	<b>1456</b>	<b>1270</b>	<b>87,23</b>	<b>5,21</b>	<b>5,83</b>

Matrikula da fase orokorrean Matrikulaturiko ikasleen kopurua. Ez dira sartzen, beraz, fase espezifikorako Matrikula besterik egin ez dutenak.

Gaien portzentaia aurkeztutakoen gainean ateratzen da.

F.O.B.: aurkeztutakoen fase orokorreko kalifikazioen batez bestekoa. Fase orokorreko kalifikazioa lortzen da fase honetan examinatzaren 5 irakasgaien batez bestekoa eginez.

A.N.B.: aurkeztutakoen behin betiko kalifikazioen batez bestekoa, fase orokorrean lortutako batez bestekoa 4tik gorakoa dutenena. Behin betiko kalifikazioa da fase orokorreko kalifikazioaren eta batxilergoko batez bestekoaren batez besteko haztatua.

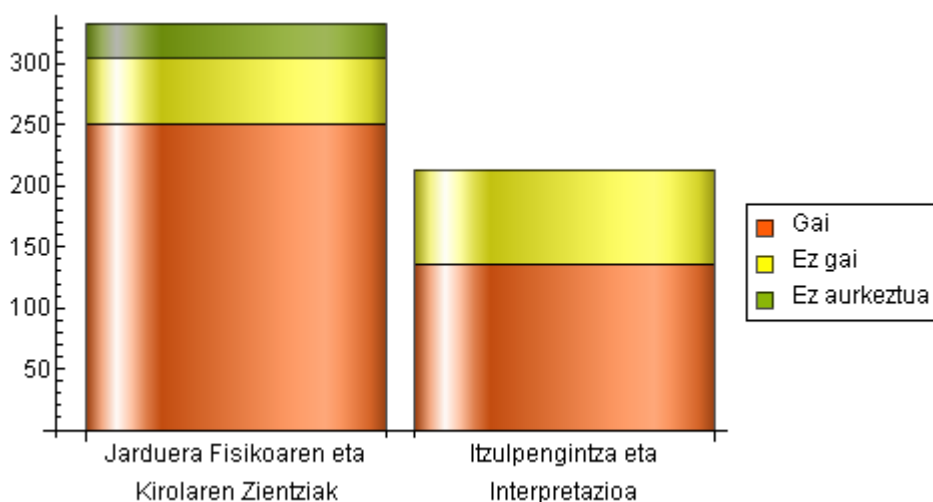




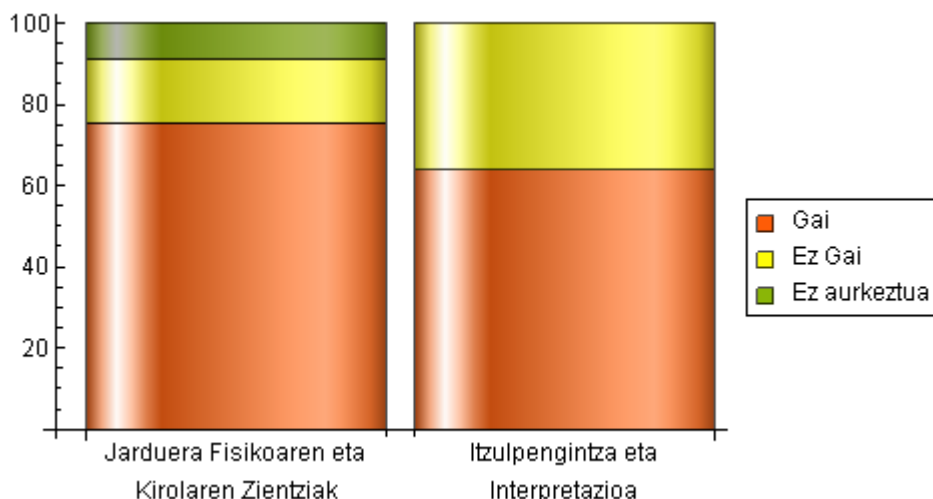
## BATXILERGORAKO SARRERA-PROBAREN EMAITZEN LABURPENA BALIOESPEN-PROBA BEREZIAK

1892/2008 Errege Dekretuaren bigarren xedapen gehigarriaren babesean, Euskal Herriko unibertsitateak balioespen-proba bereziak ezarri ditu Jarduera Fisikoaren eta Kirolaren Zientzien Gradura eta Itzulpengintza eta Interpretazioaren Gradura sartzeko.

	Gai	Ez gai	AG	Guztira
Jarduera Fisikoaren eta Kirolaren Z.	251	53	29	<b>333</b>
Itzulpengintza eta Interpretazioa	136	77		<b>213</b>



3. irudia. Datuak orokorrean.



4. irudia. Datuak ehunekoetan.



## Gaztelania eta literatura

	<i>Matrikula</i>	<i>E.A.</i>	<i>Gai (&gt;=5)</i>		<i>B.B.</i>
			<i>#</i>	<i>%</i>	
<b><i>Lurraldearen arabera</i></b>					
Araba	1288	3	976	76,0	5,87
Bizkaia	4543	19	3459	76,5	5,95
Gipuzkoa	3598	12	2892	80,7	6,18
<b><i>Sarearen arabera</i></b>					
Ikastetxe publikoak	4310	24	3285	76,6	6,00
Bestelako ikastetxeak	5119	10	4042	79,1	6,06
<b><i>Sexuaren arabera</i></b>					
Gizonezkoak	4391	24	3315	75,9	5,87
Emakumezkoak	5038	10	4012	79,8	6,17
<b><i>Hizkuntzaren arabera</i></b>					
Euskara	6290	21	4779	76,2	6,00
Gaztelania	3139	13	2548	81,5	6,09
<b><i>UPV/EHU</i></b>	<b>9429</b>	<b>34</b>	<b>7327</b>	<b>78,0</b>	<b>6,03</b>

Matrikula: ikasle Matrikulatuen kopurua.

E.A. : Ez aurkeztuak

#: Gaien kopurua.

%: gaien portzentaia aurkeztutakoen gainean ateratzen da.

Batez bestekoa: aurkeztutakoen kalifikazioen batez bestekoa.



## Euskara eta literatura

	<i>Matrikula</i>	<i>E.A.</i>	<i>Gai (&gt;=5)</i>		<i>B.B.</i>
			<i>#</i>	<i>%</i>	
<b><i>Lurraldearen arabera</i></b>					
Araba	1244	2	1145	92,2	7,68
Bizkaia	4408	19	3951	90,0	7,38
Gipuzkoa	3544	13	3428	97,1	7,96
<b><i>Sarearen arabera</i></b>					
Ikastetxe publikoak	4206	24	4049	96,8	7,98
Bestelako ikastetxeak	4990	10	4475	89,9	7,35
<b><i>Sexuaren arabera</i></b>					
Gizonezkoak	4283	26	3894	91,5	7,51
Emakumezkoak	4914	8	4630	94,4	7,76
<b><i>Hizkuntzaren arabera</i></b>					
Euskara	6290	24	6211	99,1	8,18
Gaztelania	2907	10	2313	79,8	6,48
<b><i>UPV/EHU</i></b>	<b>9197</b>	<b>34</b>	<b>8524</b>	<b>93,0</b>	<b>7,64</b>

Matrikula: ikasle Matrikulatuen kopurua.

E.A. : Ez aurkeztuak

#: Gaien kopurua.

%: gaien portzentaia aurkeztutakoen gainean ateratzen da.

Batez bestekoa: aurkeztutakoen kalifikazioen batez bestekoa.



## Filosofiaren historia

	Matrikula	E.A.	Gai (>=5)		B.B.
			#	%	
<b>Lurraldearen arabera</b>					
Araba	538	2	427	79,7	6,36
Bizkaia	2486	12	1828	73,9	6,08
Gipuzkoa	2021	8	1718	85,4	6,61
<b>Sarearen arabera</b>					
Ikastetxe publikoak	2369	16	1802	76,6	6,21
Bestelako ikastetxeak	2676	6	2171	81,3	6,43
<b>Sexuaren arabera</b>					
Gizonezkoak	2267	15	1709	75,9	6,14
Emakumezkoak	2778	7	2264	81,7	6,47
<b>Hizkuntzaren arabera</b>					
Euskara	3448	12	2703	78,7	6,83
Gaztelania	1597	10	1270	80,0	6,31
<b>UPV/EHU</b>	<b>5045</b>	<b>22</b>	<b>3973</b>	<b>79,1</b>	<b>5,32</b>

Matrikula: ikasle Matrikulatuen kopurua.

E.A. : Ez aurkeztuak

#: Gaien kopurua.

%: gaien portzentaia aurkeztutakoen gainean ateratzen da.

Batez bestekoa: aurkeztutakoen kalifikazioen batez bestekoa.



## Espainako historia

	Matrikula	E.A.	Gai (>=5)		B.B.
			#	%	
<b>Lurraldearen arabera</b>					
Araba	750	3	588	78,7	6,51
Bizkaia	2057	9	1514	73,9	6,34
Gipuzkoa	1577	5	1346	85,6	6,71
<b>Sarearen arabera</b>					
Ikastetxe publikoak	1941	11	1524	79,0	6,58
Bestelako ikastetxeak	2443	6	1924	79,0	6,44
<b>Sexuaren arabera</b>					
Gizonezkoak	2124	11	1651	78,1	6,36
Emakumezkoak	2260	6	1797	79,7	6,64
<b>Hizkuntzaren arabera</b>					
Euskara	2842	10	2306	81,4	6,67
Gaztelania	1542	7	1142	74,4	6,20
<b>UPV/EHU</b>	<b>4834</b>	<b>17</b>	<b>3448</b>	<b>79,0</b>	<b>6,50</b>

Matrikula: ikasle Matrikulatuen kopurua.

E.A. : Ez aurkeztuak

#: Gaien kopurua.

%: gaien portzentaia aurkeztutakoen gainean ateratzen da.

Batez bestekoa: aurkeztutakoen kalifikazioen batez bestekoa.



## Ingelesa

	Matrikula	E.A.	Gai (>=5)		B.B.
			#	%	
<b>Lurraldearen arabera</b>					
Araba	1277	6	1144	90,0	7,33
Bizkaia	4520	22	3820	85,0	6,84
Gipuzkoa	3508	14	3127	89,5	7,23
<b>Sarearen arabera</b>					
Ikastetxe publikoak	4251	29	3648	86,4	6,93
Bestelako ikastetxeak	5054	13	4443	88,2	7,16
<b>Sexuaren arabera</b>					
Gizonezkoak	4329	29	3773	87,7	7,06
Emakumezkoak	4976	13	4318	87,0	7,05
<b>Hizkuntzaren arabera</b>					
Euskara	6254	24	5486	88,1	7,09
Gaztelania	3051	18	2605	85,9	6,99
<b>UPV/EHU</b>	<b>9305</b>	<b>42</b>	<b>8091</b>	<b>87,4</b>	<b>7,05</b>

Matrikula: ikasle Matrikulatuen kopurua.

E.A. : Ez aurkeztuak

#: Gaien kopurua.

%: gaien portzentaia aurkeztutakoen gainean ateratzen da.

Batez bestekoa: aurkeztutakoen kalifikazioen batez bestekoa.



## Frantsesa

	Matrikula	E.A.	Gai (>=5)		B.B.
			#	%	
<b>Lurraldearen arabera</b>					
Araba	8	-	7	87,5	6,38
Bizkaia	19	-	16	84,2	6,61
Gipuzkoa	51	-	47	92,2	7,55
<b>Sarearen arabera</b>					
Ikastetxe publikoak	53	-	45	84,9	6,82
Bestelako ikastetxeak	25	-	25	100	8,00
<b>Sexuaren arabera</b>					
Gizonezkoak	37	-	33	89,2	7,28
Emakumezkoak	41	-	37	90,2	7,13
<b>Hizkuntzaren arabera</b>					
Euskara	35	-	31	88,6	7,10
Gaztelania	43	-	39	90,7	7,28
<b>UPV/EHU</b>	<b>78</b>	<b>-</b>	<b>70</b>	<b>89,7</b>	<b>7,20</b>

Matrikula: ikasle Matrikulatuen kopurua.

E.A. : Ez aurkeztuak

#: Gaien kopurua.

%: gaien portzentaia aurkeztutakoen ganean ateratzen da.

Batez bestekoa: aurkeztutakoen kalifikazioen batez bestekoa.



## Alemana

	Matrikula	E.A.	Gai (>=5)		B.B.
			#	%	
<b>Lurraldearen arabera</b>					
Araba	-	-	-	-	-
Bizkaia	1	-	1	100	9,00
Gipuzkoa	37	-	37	100	8,84
<b>Sarearen arabera</b>					
Ikastetxe publikoak	1	-	1	100	9,00
Bestelako ikastetxeak	37	-	37	100	8,84
<b>Sexuaren arabera</b>					
Gizonezkoak	23	-	23	100	9,04
Emakumezkoak	15	-	15	100	8,55
<b>Hizkuntzaren arabera</b>					
Euskara	1	-	1	100	9,00
Gaztelania	37	-	37	100	8,84
<b>UPV/EHU</b>	<b>38</b>	<b>-</b>	<b>38</b>	<b>100</b>	<b>8,84</b>

Matrikula: ikasle Matrikulatuen kopurua.

E.A. : Ez aurkeztuak

#: Gaien kopurua.

%: gaien portzentaia aurkeztutakoen gainean ateratzen da.

Batez bestekoa: aurkeztutakoen kalifikazioen batez bestekoa.





## Matematika II

	Matrikula	E.A.	Gai ( $\geq 5$ )		B.B.
			#	%	
<b>Lurraldearen arabera</b>					
Araba	664	19	471	73,0	6,16
Bizkaia	2321	71	7521	67,6	5,85
Gipuzkoa	1806	80	1134	65,7	5,74
<b>Fasearen arabera</b>					
Orokorra	2274	14	1507	66,7	5,76
Espezifikoa	2517	156	1619	68,6	5,94
<b>Sarearen arabera</b>					
Ikastetxe publikoak	1955	75	1240	66,0	5,75
Bestelako ikastetxeak	2836	95	1886	68,8	5,93
<b>Sexuaren arabera</b>					
Gizonezkoak	2557	113	1686	67,0	5,91
Emakumezkoak	2234	57	1440	66,2	5,79
<b>Hizkuntzaren arabera</b>					
Euskara	3184	127	2035	66,6	5,77
Gaztelania	1607	43	1091	69,8	6,01
<b>UPV/EHU</b>	<b>4791</b>	<b>170</b>	<b>3126</b>	<b>67,7</b>	<b>5,85</b>

Matrikula: ikasle Matrikulatuen kopurua.

E.A. : Ez aurkeztuak

#: Gaien kopurua.

%: gaien portzentaia aurkeztutakoen ginean ateratzen da.

Batez bestekoa: aurkeztutakoen kalifikazioen batez bestekoa.



## Fisika

	<i>Matrikula</i>	<i>E.A.</i>	<i>Gai (&gt;=5)</i>		<i>B.B.</i>
			<i>#</i>	<i>%</i>	
<b><i>Lurraldearen arabera</i></b>					
Araba	340	29	213	68,5	5,88
Bizkaia	1238	104	742	65,4	5,57
Gipuzkoa	917	109	530	65,6	5,77
<b><i>Fasearen arabera</i></b>					
Orokorra	672	2	422	63,0	5,43
Espezifikoa	1823	240	1063	67,2	5,79
<b><i>Sarearen arabera</i></b>					
Ikastetxe publikoak	1084	101	643	65,4	5,62
Bestelako ikastetxeak	1411	141	842	66,3	5,73
<b><i>Sexuaren arabera</i></b>					
Gizonezkoak	1689	172	999	65,9	5,69
Emakumezkoak	806	70	486	66,0	5,68
<b><i>Hizkuntzaren arabera</i></b>					
Euskara	1351	169	965	65,1	5,62
Gaztelania	844	73	520	67,4	5,81
<b><i>UPV/EHU</i></b>	<b>2495</b>	<b>242</b>	<b>1485</b>	<b>65,9</b>	<b>5,68</b>

Matrikula: ikasle Matrikulatuen kopurua.

E.A. : Ez aurkeztuak

#: Gaien kopurua.

%: gaien portzentaia aurkeztutakoen gainean ateratzen da.

Batez bestekoa: aurkeztutakoen kalifikazioen batez bestekoa.



## Kimika

	Matrikula	E.A.	Gai (>=5)		B.B.
			#	%	
<b>Lurraldearen arabera</b>					
Araba	516	10	437	86,4	6,71
Bizkaia	1708	50	1252	75,5	6,09
Gipuzkoa	1314	46	1047	82,6	6,55
<b>Fasearen arabera</b>					
Orokorra	696	2	504	72,6	6,08
Espezifikoa	2842	104	2232	81,5	6,42
<b>Sarearen arabera</b>					
Ikastetxe publikoak	1528	42	1178	79,3	6,30
Bestelako ikastetxeak	2010	64	1558	80,0	6,39
<b>Sexuaren arabera</b>					
Gizonezkoak	1440	61	1080	78,3	6,28
Emakumezkoak	2098	45	1656	6,40	
<b>Hizkuntzaren arabera</b>					
Euskara	2351	58	1842	80,3	6,35
Gaztelania	1187	48	894	78,5	6,35
<b>UPV/EHU</b>	<b>3538</b>	<b>106</b>	<b>2736</b>	<b>79,7</b>	<b>6,35</b>

Matrikula: ikasle Matrikulatuen kopurua.

E.A. : Ez aurkeztuak

#: Gaien kopurua.

%: gaien portzentaia aurkeztutakoen gainean ateratzen da.

Batez bestekoa: aurkeztutakoen kalifikazioen batez bestekoa.



## Biologia

	Matrikula	E.A.	Gai (>=5)		B.B.
			#	%	
<b>Lurraldearen arabera</b>					
Araba	372	7	300	82,2	6,62
Bizkaia	1163	62	957	87,0	7,02
Gipuzkoa	932	52	777	88,3	7,03
<b>Fasearen arabera</b>					
Orokorra	277	1	214	77,5	6,28
Espezifikoa	2192	120	1822	87,9	7,05
<b>Sarearen arabera</b>					
Ikastetxe publikoak	1112	54	909	85,9	6,87
Bestelako ikastetxeak	1355	67	1125	87,3	7,03
<b>Sexuaren arabera</b>					
Gizonezkoak	783	51	625	85,4	6,87
Emakumezkoak	1686	70	1411	87,3	7,00
<b>Hizkuntzaren arabera</b>					
Euskara	1640	73	1363	87,0	6,94
Gaztelania	829	48	673	86,2	6,99
<b>UPV/EHU</b>	<b>2469</b>	<b>121</b>	<b>2036</b>	<b>86,7</b>	<b>6,96</b>

Matrikula: ikasle Matrikulatuen kopurua.

E.A. : Ez aurkeztuak

#: Gaien kopurua.

%: gaien portzentaia aurkeztutakoen gainean ateratzen da.

Batez bestekoa: aurkeztutakoen kalifikazioen batez bestekoa.



## Lurraren eta ingurumenaren zientziak

	Matrikula	E.A.	Gai ( $\geq 5$ )		B.B.
			#	%	
<b>Lurraldearen arabera</b>					
Araba	111	5	103	97,2	7,48
Bizkaia	212	10	170	84,2	6,53
Gipuzkoa	276	15	206	78,9	6,08
<b>Fasearen arabera</b>					
Orokorra	460	1	396	86,3	6,64
Espezifikoa	139	29	83	75,5	5,91
<b>Sarearen arabera</b>					
Ikastetxe publikoak	369	15	291	82,2	6,49
Bestelako ikastetxeak	230	15	188	87,4	6,52
<b>Sexuaren arabera</b>					
Gizonezkoak	223	14	179	85,7	6,49
Emakumezkoak	376	16	300	83,3	6,51
<b>Hizkuntzaren arabera</b>					
Euskara	464	15	386	86,0	6,64
Gaztelania	135	15	93	77,5	5,97
<b>UPV/EHU</b>	<b>599</b>	<b>30</b>	<b>479</b>	<b>84,2</b>	<b>6,50</b>

Matrikula: ikasle Matrikulatuen kopurua.

E.A. : Ez aurkeztuak

#: Gaien kopurua.

%: gaien portzentaia aurkeztutakoen gainean ateratzen da.

Batez bestekoa: aurkeztutakoen kalifikazioen batez bestekoa.



## Marrazketa teknikoa II

	Matrikula	E.A.	Gai ( $\geq 5$ )		B.B.
			#	%	
<b>Lurraldearen arabera</b>					
Araba	257	9	150	60,5	5,62
Bizkaia	871	40	538	64,7	5,47
Gipuzkoa	537	40	297	59,8	4,99
<b>Fasearen arabera</b>					
Orokorra	474	-	296	62,5	5,27
Espezifikoa	1191	89	689	62,5	5,37
<b>Sarearen arabera</b>					
Ikastetxe publikoak	686	50	414	65,1	5,45
Bestelako ikastetxeak	979	39	571	60,7	5,26
<b>Sexuaren arabera</b>					
Gizonezkoak	1162	67	696	63,6	5,42
Emakumezkoak	503	22	289	60,1	5,15
<b>Hizkuntzaren arabera</b>					
Euskara	1059	60	640	64,1	5,38
Gaztelania	606	29	345	59,8	5,27
<b>UPV/EHU</b>	<b>1665</b>	<b>89</b>	<b>985</b>	<b>62,5</b>	<b>5,34</b>

Matrikula: ikasle Matrikulatuen kopurua.

E.A. : Ez aurkeztuak

#: Gaien kopurua.

%: gaien portzentaia aurkeztutakoen gainean ateratzen da.

Batez bestekoa: aurkeztutakoen kalifikazioen batez bestekoa.



## Elektroteknia

	Matrikula	E.A.	Gai ( $\geq 5$ )		B.B.
			#	%	
<b>Lurraldearen arabera</b>					
Araba	11	1	10	100	6,44
Bizkaia	40	2	31	81,6	6,58
Gipuzkoa	98	7	78	82,4	6,49
<b>Fasearen arabera</b>					
Orokorra	85	2	68	81,9	6,66
Espezifikoa	64	8	48	85,7	6,29
<b>Sarearen arabera</b>					
Ikastetxe publikoak	53	7	39	84,8	6,48
Bestelako ikastetxeak	98	3	77	82,8	6,53
<b>Sexuaren arabera</b>					
Gizonezkoak	125	7	99	83,9	6,53
Emakumezkoak	24	3	17	81,0	6,44
<b>Hizkuntzaren arabera</b>					
Euskara	131	8	104	84,6	6,55
Gaztelania	18	2	12	75,0	6,55
<b>UPV/EHU</b>	<b>149</b>	<b>10</b>	<b>116</b>	<b>83,5</b>	<b>6,51</b>

Matrikula: ikasle Matrikulatuen kopurua.

E.A. : Ez aurkeztuak

#: Gaien kopurua.

%: gaien portzentaia aurkeztutakoen gainean ateratzen da.

Batez bestekoa: aurkeztutakoen kalifikazioen batez bestekoa.



## Industria-teknologia II

	Matrikula	E.A.	Gai (>=5)		B.B.
			#	%	
<b>Lurraldearen arabera</b>					
Araba	60	1	52	88,1	6,61
Bizkaia	186	12	140	80,5	5,92
Gipuzkoa	137	16	87	71,9	5,93
<b>Fasearen arabera</b>					
Orokorra	224	-	176	78,6	6,08
Espezifikoa	159	29	103	79,2	5,97
<b>Sarearen arabera</b>					
Ikastetxe publikoak	207	22	151	81,6	6,19
Bestelako ikastetxeak	176	7	128	75,4	5,88
<b>Sexuaren arabera</b>					
Gizonezkoak	312	26	220	76,9	6,00
Emakumezkoak	71	3	59	86,8	6,22
<b>Hizkuntzaren arabera</b>					
Euskara	316	22	237	80,6	6,10
Gaztelania	67	7	42	70,0	5,73
<b>UPV/EHU</b>	<b>383</b>	<b>29</b>	<b>279</b>	<b>78,8</b>	<b>6,04</b>

Matrikula: ikasle Matrikulatuen kopurua.

E.A. : Ez aurkeztuak

#: Gaien kopurua.

%: gaien portzentaia aurkeztutakoen gainean ateratzen da.

Batez bestekoa: aurkeztutakoen kalifikazioen batez bestekoa.





## Gizarte zientziei aplikaturiko matematika II

	Matrikula	E.A.	Gai ( $\geq 5$ )		B.B.
			#	%	
<b>Lurraldearen arabera</b>					
Araba	387	20	271	73,8	6,12
Bizkaia	1310	74	812	65,9	5,66
Gipuzkoa	857	66	537	67,9	5,81
<b>Fasearen arabera</b>					
Orokorra	871	5	576	66,5	5,74
Espezifikoa	1683	155	1044	68,3	5,80
<b>Sarearen arabera</b>					
Ikastetxe publikoak	1012	56	640	67,0	5,68
Bestelako ikastetxeak	1544	104	980	68,4	5,85
<b>Sexuaren arabera</b>					
Gizonezkoak	1074	89	649	65,9	5,69
Emakumezkoak	1480	71	971	68,9	5,84
<b>Hizkuntzaren arabera</b>					
Euskara	1596	87	1018	67,5	5,76
Gaztelania	958	73	602	68,0	5,82
<b>UPV/EHU</b>	<b>2554</b>	<b>160</b>	<b>1620</b>	<b>67,7</b>	<b>5,78</b>

Matrikula: ikasle Matrikulatuen kopurua.

E.A. : Ez aurkeztuak

#: Gaien kopurua.

%: gaien portzentaia aurkeztutakoen gainean ateratzen da.

Batez bestekoa: aurkeztutakoen kalifikazioen batez bestekoa.



## Enpresaren ekonomia

	<i>Matrikula</i>	<i>E.A.</i>	<i>Gai (&gt;=5)</i>		<i>B.B.</i>
			<i>#</i>	<i>%</i>	
<b><i>Lurraldearen arabera</i></b>					
Araba	458	9	380	84,6	6,82
Bizkaia	1722	53	1337	80,2	6,24
Gipuzkoa	1303	53	1019	81,5	6,42
<b><i>Fasearen arabera</i></b>					
Orokorra	1121	8	879	79,0	6,38
Espezifikoa	2362	109	1857	82,4	6,38
<b><i>Sarearen arabera</i></b>					
Ikastetxe publikoak	1532	54	1192	80,7	6,30
Bestelako ikastetxeak	1951	61	1544	81,8	6,45
<b><i>Sexuaren arabera</i></b>					
Gizonezkoak	1496	63	1158	80,8	6,32
Emakumezkoak	1987	54	1578	81,6	6,43
<b><i>Hizkuntzaren arabera</i></b>					
Euskara	2261	69	1788	81,6	6,37
Gaztelania	1222	48	948	80,8	6,40
<b><i>UPV/EHU</i></b>	<b>3483</b>	<b>117</b>	<b>2736</b>	<b>81,3</b>	<b>5,38</b>

Matrikula: ikasle Matrikulatuen kopurua.

E.A. : Ez aurkeztuak

#: Gaien kopurua.

%: gaien portzentaia aurkeztutakoen gainean ateratzen da.

Batez bestekoa: aurkeztutakoen kalifikazioen batez bestekoa.



## Geografia

	Matrikula	E.A.	Gai (>=5)		B.B.
			#	%	
<b>Lurraldearen arabera</b>					
Araba	354	53	192	63,8	5,33
Bizkaia	1260	162	731	66,5	5,73
Gipuzkoa	929	113	637	78,1	6,23
<b>Fasearen arabera</b>					
Orokorra	1055	8	761	72,7	6,04
Espezifikoa	1488	320	799	68,4	5,71
<b>Sarearen arabera</b>					
Ikastetxe publikoak	1155	132	742	72,5	5,99
Bestelako ikastetxeak	1388	196	818	68,6	5,75
<b>Sexuaren arabera</b>					
Gizonezkoak	1067	157	647	71,1	5,87
Emakumezkoak	1476	171	913	70,0	5,87
<b>Hizkuntzaren arabera</b>					
Euskara	1572	173	1027	73,4	6,06
Gaztelania	971	155	533	65,3	5,53
<b>UPV/EHU</b>	<b>2543</b>	<b>328</b>	<b>1560</b>	<b>70,4</b>	<b>5,87</b>

Matrikula: ikasle Matrikulatuen kopurua.

E.A. : Ez aurkeztuak

#: Gaien kopurua.

%: gaien portzentaia aurkeztutakoen gainean ateratzen da.

Batez bestekoa: aurkeztutakoen kalifikazioen batez bestekoa.

## Artearen historia

	<i>Matrikula</i>	<i>E.A.</i>	<i>Gai (&gt;=5)</i>		<i>B.B.</i>
			<i>#</i>	<i>%</i>	
<b>Lurraldearen arabera</b>					
Araba	202	26	153	86,9	6,37
Bizkaia	567	48	399	76,8	6,21
Gipuzkoa	453	54	319	80,0	6,39
<b>Fasearen arabera</b>					
Orokorra	400	3	331	83,4	6,48
Espezifikoa	822	125	540	77,5	6,20
<b>Sarearen arabera</b>					
Ikastetxe publikoak	723	72	526	80,8	6,41
Bestelako ikastetxeak	499	56	345	77,8	6,15
<b>Sexuaren arabera</b>					
Gizonezkoak	456	65	304	77,8	6,22
Emakumezkoak	766	63	567	80,7	6,35
<b>Hizkuntzaren arabera</b>					
Euskara	834	86	616	82,4	6,39
Gaztelania	388	42	255	73,7	6,12
<b>UPV/EHU</b>	<b>1222</b>	<b>128</b>	<b>871</b>	<b>79,6</b>	<b>6,30</b>

Matrikula: ikasle Matrikulatuen kopurua.

E.A. : Ez aurkeztuak

#: Gaien kopurua.

%: gaien portzentaia aurkeztutakoen gainean ateratzen da.

Batez bestekoa: aurkeztutakoen kalifikazioen batez bestekoa.



## Latina II

	<i>Matrikula</i>	<i>E.A.</i>	<i>Gai (&gt;=5)</i>		<i>B.B.</i>
			<i>#</i>	<i>%</i>	
<b>Lurraldearen arabera</b>					
Araba	68	2	53	80,3	6,14
Bizkaia	313	13	243	81,0	6,26
Gipuzkoa	158	13	119	82,1	6,34
<b>Fasearen arabera</b>					
Orokorra	297	-	239	80,5	6,29
Espezifikoa	242	28	176	82,2	6,24
<b>Sarearen arabera</b>					
Ikastetxe publikoak	396	20	300	79,8	6,16
Bestelako ikastetxeak	143	8	115	85,2	6,56
<b>Sexuaren arabera</b>					
Gizonezkoak	163	10	121	79,1	6,00
Emakumezkoak	376	18	294	82,1	6,38
<b>Hizkuntzaren arabera</b>					
Euskara	416	22	318	80,7	6,21
Gaztelania	123	6	97	82,9	6,47
<b>UPV/EHU</b>	<b>539</b>	<b>28</b>	<b>415</b>	<b>81,2</b>	<b>6,27</b>

Matrikula: ikasle Matrikulatuen kopurua.

E.A. : Ez aurkeztuak

#: Gaien kopurua.

%: gaien portzentaia aurkeztutakoen gainean ateratzen da.

Batez bestekoa: aurkeztutakoen kalifikazioen batez bestekoa.



## Grekoa II

	Matrikula	E.A.	Gai (>=5)		B.B.
			#	%	
<b>Lurraldearen arabera</b>					
Araba	-	-	-	-	-
Bizkaia	27	1	18	69,2	6,56
Gipuzkoa	7	-	7	100	6,36
<b>Fasearen arabera</b>					
Orokorra	6	1	3	60,0	6,07
Espezifikoa	28	-	22	78,6	6,60
<b>Sarearen arabera</b>					
Ikastetxe publikoak	34	1	25	75,8	6,52
Bestelako ikastetxeak	-	-	-	-	-
<b>Sexuaren arabera</b>					
Gizonezkoak	12	1	6	54,6	4,70
Emakumezkoak	22	-	19	86,4	7,43
<b>Hizkuntzaren arabera</b>					
Euskara	29	1	20	71,4	6,47
Gaztelania	5	-	5	100	6,76
<b>UPV/EHU</b>	<b>34</b>	<b>1</b>	<b>25</b>	<b>75,76</b>	<b>6,52</b>

Matrikula: ikasle Matrikulatuen kopurua.

E.A. : Ez aurkeztuak

#: Gaien kopurua.

%: gaien portzentaia aurkeztutakoen gainean ateratzen da.

Batez bestekoa: aurkeztutakoen kalifikazioen batez bestekoa.



## Literatura unibertsala

	Matrikula	E.A.	Gai ( $\geq 5$ )		B.B.
			#	%	
<b>Lurraldearen arabera</b>					
Araba	108	11	75	77,3	6,06
Bizkaia	440	41	27840	69,8	5,58
Gipuzkoa	334	31	265	87,5	6,73
<b>Fasearen arabera</b>					
Orokorra	306	6	230	76,7	6,02
Espezifikoa	576	78	388	77,9	6,11
<b>Sarearen arabera</b>					
Ikastetxe publikoak	641	58	447	76,7	6,08
Bestelako ikastetxeak	241	25	171	79,4	6,04
<b>Sexuaren arabera</b>					
Gizonezkoak	317	41	210	76,1	5,96
Emakumezkoak	565	43	408	78,2	6,13
<b>Hizkuntzaren arabera</b>					
Euskara	630	53	441	76,4	6,15
Gaztelania	252	31	177	80,1	5,86
<b>UPV/EHU</b>	<b>882</b>	<b>84</b>	<b>618</b>	<b>77,4</b>	<b>6,07</b>

Matrikula: ikasle Matrikulatuen kopurua.

E.A. : Ez aurkeztuak

#: Gaien kopurua.

%: gaien portzentaia aurkeztutakoen gainean ateratzen da.

Batez bestekoa: aurkeztutakoen kalifikazioen batez bestekoa.



## Analisi musikala II

	Matrikula	E.A.	Gai (>=5)		B.B.
			#	%	
<b>Lurraldearen arabera</b>					
Araba	10	-	8	80,0	6,89
Bizkaia	22	7	14	93,3	7,28
Gipuzkoa	8	4	4	100	7,09
<b>Fasearen arabera</b>					
Orokorra	10	-	10	100	7,73
Espezifikoa	30	11	16	84,2	6,79
<b>Sarearen arabera</b>					
Ikastetxe publikoak	20	3	15	88,2	6,96
Bestelako ikastetxeak	20	8	11	91,7	7,34
<b>Sexuaren arabera</b>					
Gizonezkoak	12	5	7	100	7,96
Emakumezkoak	28	6	19	86,4	6,85
<b>Hizkuntzaren arabera</b>					
Euskara	27	6	19	90,5	7,30
Gaztelania	13	5	7	87,5	6,64
<b>UPV/EHU</b>	<b>40</b>	<b>11</b>	<b>26</b>	<b>89,7</b>	<b>7,12</b>

Matrikula: ikasle Matrikulatuen kopurua.

E.A. : Ez aurkeztuak

#: Gaien kopurua.

%: gaien portzentaia aurkeztutakoen gainean ateratzen da.

Batez bestekoa: aurkeztutakoen kalifikazioen batez bestekoa.





## Musikaren eta dantzaren historia

	<i>Matrikula</i>	<i>E.A.</i>	<i>Gai (&gt;=5)</i>		<i>B.B.</i>
			<i>#</i>	<i>%</i>	
<b><i>Lurraldearen arabera</i></b>					
Araba	3	-	3	100	7,17
Bizkaia	7	1	5	83,3	5,38
Gipuzkoa	7	4	3	100	6,25
<b><i>Fasearen arabera</i></b>					
Orokorra	2	-	2	100	6,50
Espezifikoa	15	5	9	90,0	5,95
<b><i>Sarearen arabera</i></b>					
Ikastetxe publikoak	11	2	8	88,9	6,03
Bestelako ikastetxeak	6	3	3	100	6,08
<b><i>Sexuaren arabera</i></b>					
Gizonezkoak	5	2	2	66,7	5,00
Emakumezkoak	12	3	9	100	6,39
<b><i>Hizkuntzaren arabera</i></b>					
Euskara	17	5	11	91,7	6,04
Gaztelania	-	-	-	-	-
<b><i>UPV/EHU</i></b>	<b>17</b>	<b>5</b>	<b>11</b>	<b>91,7</b>	<b>6,04</b>

Matrikula: ikasle Matrikulatuen kopurua.

E.A. : Ez aurkeztuak

#: Gaien kopurua.

%: gaien portzentaia aurkeztutakoen gainean ateratzen da.

Batez bestekoa: aurkeztutakoen kalifikazioen batez bestekoa.



## Marrazketa artistikoa II

	<i>Matrikula</i>	<i>E.A.</i>	<i>Gai (&gt;=5)</i>		<i>B.B.</i>
			<i>#</i>	<i>%</i>	
<b>Lurraldearen arabera</b>					
Araba	42	1	37	90,2	5,60
Bizkaia	121	10	101	91,8	6,01
Gipuzkoa	78	8	69	98,6	6,67
<b>Fasearen arabera</b>					
Orokorra	87	4	80	96,4	6,25
Espezifikoa	154	15	127	91,4	6,06
<b>Sarearen arabera</b>					
Ikastetxe publikoak	202	15	178	95,2	6,30
Bestelako ikastetxeak	39	4	29	85,3	5,31
<b>Sexuaren arabera</b>					
Gizonezkoak	90	12	73	93,6	6,16
Emakumezkoak	151	7	134	93,1	6,12
<b>Hizkuntzaren arabera</b>					
Euskara	184	16	159	94,6	6,26
Gaztelania	57	3	48	88,9	5,74
<b>UPV/EHU</b>	<b>241</b>	<b>19</b>	<b>207</b>	<b>93,2</b>	<b>6,14</b>

Matrikula: ikasle Matrikulatuen kopurua.

E.A. : Ez aurkeztuak

#: Gaien kopurua.

%: gaien portzentaia aurkeztutakoen gainean ateratzen da.

Batez bestekoa: aurkeztutakoen kalifikazioen batez bestekoa.



## Diseinua

	<i>Matrikula</i>	<i>E.A.</i>	<i>Gai (&gt;=5)</i>		<i>B.B.</i>
			<i>#</i>	<i>%</i>	
<b>Lurraldearen arabera</b>					
Araba	28	2	24	92,3	6,03
Bizkaia	89	9	56	70,0	4,87
Gipuzkoa	78	6	64	88,9	5,42
<b>Fasearen arabera</b>					
Orokorra	56	1	50	90,9	6,21
Espezifikoa	139	16	94	76,4	4,84
<b>Sarearen arabera</b>					
Ikastetxe publikoak	160	15	114	78,6	5,14
Bestelako ikastetxeak	35	2	30	90,9	5,77
<b>Sexuaren arabera</b>					
Gizonezkoak	87	10	59	76,6	5,09
Emakumezkoak	108	7	85	84,2	5,39
<b>Hizkuntzaren arabera</b>					
Euskara	156	12	117	81,3	5,32
Gaztelania	39	5	27	79,4	4,98
<b>UPV/EHU</b>	<b>195</b>	<b>17</b>	<b>144</b>	<b>80,9</b>	<b>5,25</b>

Matrikula: ikasle Matrikulatuen kopurua.

E.A. : Ez aurkeztuak

#: Gaien kopurua.

%: gaien portzentaia aurkeztutakoen gainean ateratzen da.

Batez bestekoa: aurkeztutakoen kalifikazioen batez bestekoa.



## Ikus-entzunezko kultura

	Matrikula	E.A.	Gai (>=5)		B.B.
			#	%	
<b>Lurraldearen arabera</b>					
Araba	27	3	24	100	6,86
Bizkaia	102	6	54	56,3	5,36
Gipuzkoa	92	4	73	83,0	5,74
<b>Fasearen arabera</b>					
Orokorra	56	-	38	67,9	5,42
Espezifikoa	165	13	113	74,3	5,80
<b>Sarearen arabera</b>					
Ikastetxe publikoak	205	11	144	74,2	5,75
Bestelako ikastetxeak	16	2	7	50,0	4,95
<b>Sexuaren arabera</b>					
Gizonezkoak	96	9	59	67,8	5,43
Emakumezkoak	125	4	92	76,0	5,89
<b>Hizkuntzaren arabera</b>					
Euskara	168	7	110	68,3	5,63
Gaztelania	53	6	41	87,2	5,91
<b>UPV/EHU</b>	<b>221</b>	<b>13</b>	<b>151</b>	<b>72,6</b>	<b>5,70</b>

Matrikula: ikasle Matrikulatuen kopurua.

E.A. : Ez aurkeztuak

#: Gaien kopurua.

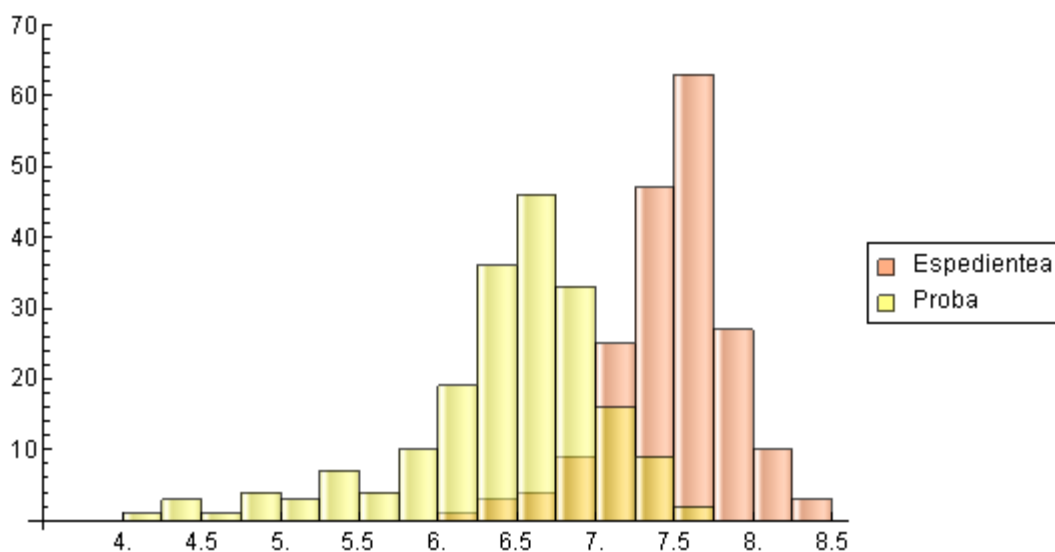
%: gaien portzentaia aurkeztutakoen gainean ateratzen da.

Batez bestekoa: aurkeztutakoen kalifikazioen batez bestekoa.

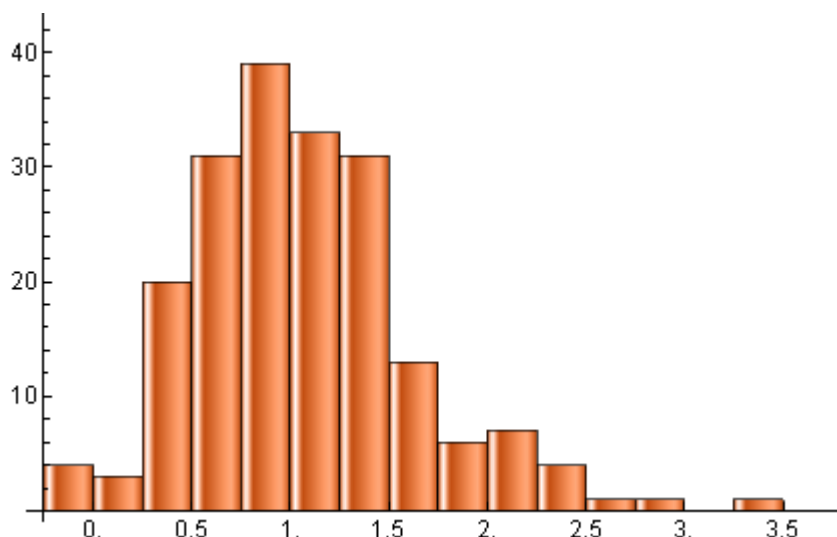


## BATXILERGOKO BATEZ BESTEKO NOTAREN ETA PROBAN LORTUTAKO NOTAREN ARTEKO ALDEA

- Unibertsitatea:
  - UPV/EHU n sartzeko probetara ikaslerik aurkeztu duten Euskal Autonomia-Erkidegoko Hezkuntzako ikastetxeak.
- Datuak:
  - Ikastetxeko ikasleek batxilergoan lortutako batez besteko noten batez bestekoa.
  - Ikastetxeko ikasleek unibertsitatara sartzeko probetan lortutako kalifikazioen batez bestekoa.



5. irudia. Batxilergoko notaren eta proban lortutako notaren banaketa.



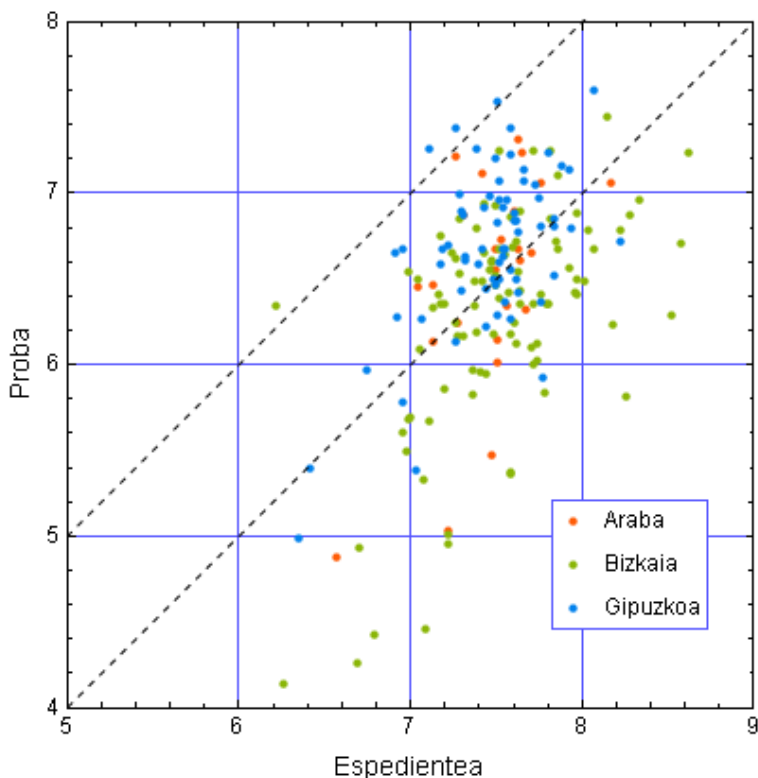
6. irudia. Batxilergoko notaren eta proban lortutako notaren arteko aldearen banaketa.

Batxilergoko notaren eta proban lortutako notaren arteko aldearen batez bestekoa eta dezilak.

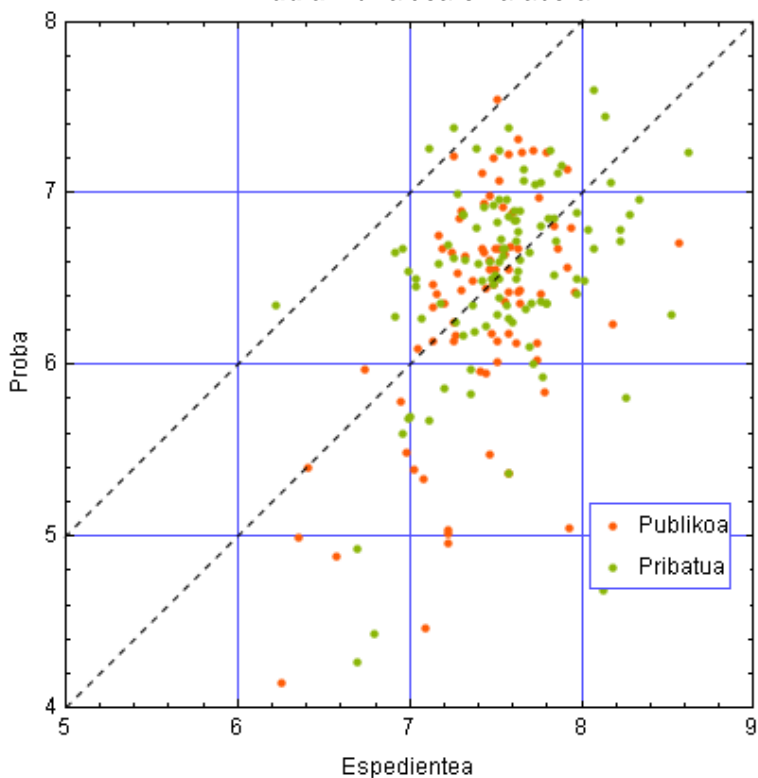
Batez bestekoa	1 dezila	2 dezila	3 dezila	4 dezila	Mediana	6 dezila	7 dezila	8 dezila	9 dezila
<b>1,04</b>	0,44	0,59	0,74	0,87	<b>0,99</b>	1,13	1,32	1,44	1,77



## Batxilergoko notaren eta probako notaren sakabanatze-diagrama



7. irudia. Lurraldearen arabera.



8. irudia. Sarearen arabera.