



Universidad
del País Vasco

Euskal Herriko
Unibertsitatea

NAZIOARTEKO
BIKAINASUN
CAMPUSA
CAMPUS DE
EXCELENCIA
INTERNACIONAL

UNIBERTSITATERA SARTZEKO PROBAK

2015eko

EMAITZEN TXOSTENA

Aurkezpena

Aurtengo 2015. urtea bostgarrena izan da Unibertsitatera sartzeko proba azaroaren 14ko 1892/2008 errege dekretuak arautzen dueneko, Espainiako unibertsitate publikoetan graduko unibertsitate ikasketa ofizialetara sartzeko baldintzak eta ikasleak onartzeko prozedurak arautzen baititu, bai eta ondoren jaso dituen eraldaketekin ere.

Honako txosten honetan, UPV/EHUn 2015. urtean egindako Matrikulari buruzko daturik esanguratsuak eta Unibertsitatera Sartzeko Probetako emaitzak, probak eta datak ondokoak izaki:

- 25 urtetatik eta 45 urtetatik gorakoen proba: Maiatzak 4.
- Batxilergorako sarrera-proba:
 - Ohiko deialdia: ekainaren 10, 11 eta 12an.
 - Ezohiko deialdia: uztailaren 8, 9 eta 10ean.



AURKIBIDEA

Orrialdea

| | |
|--|----|
| 1. Helduek UPV/EHUn sartzeko probetako emaitzen laburpena | |
| 1.1. 25 urtetatik gorakoak | 1 |
| 1.2. 45 urtetatik gorakoak eta lan esperientzia duten 40 urtetatik gorakoak..... | 2 |
| 2. Batxilergorako eta LHrako sarrera proba | |
| 2.1. Ohiko deialdia | |
| 2.1.1. Emaiza orokorrak (Batxilergoa) | 3 |
| 2.1.2. Emaizak irakasgaika (LH) | 4 |
| 2.2. Ezohiko deialdia | |
| 2.2.1. Emaiza orokorrak..... | 5 |
| 2.3. Zenbait gradutan onarpenerako balioespen proba bereziak..... | 6 |
| 3. Emaizen laburpena irakasgaiaren arabera | |
| 3.1. Irakasgai orokorrak..... | 7 |
| 3.2. Modalitateko irakasgaiak | 14 |
| 4. Batxilergoko batez besteko notaren eta proban lortutako notaren arteko aldearen azterketa | 34 |



25 URTE TATIK GORAKOEN EMAITZEN LABURPENA

| | <i>Matrikula</i> | <i>Aurkeztuak.</i> | <i>Gai</i> | <i>%</i> |
|------------------------------|------------------|--------------------|------------|-------------|
| Guztira | 270 | 187 | 86 | 46,0 |
| Lurraldearen arabera | | | | |
| Araba | 40 | 28 | 16 | 51,1 |
| Bizkaia | 146 | 96 | 39 | 40,6 |
| Gipuzkoa | 84 | 63 | 31 | 49,2 |
| Sexuaren arabera | | | | |
| Gizonezkoak | 140 | 101 | 47 | 46,5 |
| Emakumezkoak | 130 | 86 | 39 | 45,3 |
| Sarbidearen arabera | | | | |
| Arteak eta Giza Zientziak | 41 | 28 | 23 | 82,1 |
| Zientziak | 19 | 14 | 1 | 7,1 |
| Osasun Zientziak | 75 | 46 | 13 | 28,3 |
| Gizarte eta Lege Zientziak | 118 | 88 | 44 | 50,0 |
| Ingeniaritza eta Arkitektura | 17 | 11 | 5 | 45,5 |
| Adinaren arabera | | | | |
| 25 – 29 | 116 | 83 | 33 | 39,8 |
| 30 – 34 | 53 | 34 | 18 | 52,9 |
| 35 – 39 | 45 | 29 | 14 | 48,3 |
| 40 edo gehiago | 56 | 41 | 21 | 51,2 |

| Irakasgaia | <i>Matrikula</i> | <i>Aurkeztuak</i> | <i>Gai</i> | <i>%</i> | <i>B.B.</i> |
|---|------------------|-------------------|------------|----------|-------------|
| Alemana | 2 | 1 | 1 | 100 | 10 |
| Biologia | 79 | 48 | 11 | 22,9 | 2,59 |
| Iruzkina | 270 | 185 | 135 | 73,0 | 5,58 |
| Marrazketa artistikoa | 6 | 6 | 5 | 83,3 | 6,71 |
| Marrazketa teknikoa | 6 | 4 | 2 | 50,0 | 5,38 |
| Enpresaren ekonomia | 25 | 18 | 10 | 55,6 | 4,80 |
| Euskera | 144 | 84 | 52 | 61,9 | 5,07 |
| Frantsesa | 27 | 17 | 11 | 64,7 | 6,09 |
| Fisika | 18 | 10 | 3 | 30,0 | 3,65 |
| Geografia | 86 | 65 | 28 | 43,1 | 3,83 |
| Historia | 130 | 93 | 62 | 66,6 | 5,40 |
| Filosofiaren historia | 25 | 15 | 10 | 66,6 | 6,68 |
| Artearen historia | 18 | 13 | 9 | 69,2 | 6,00 |
| Ingelesa | 216 | 148 | 88 | 59,5 | 5,40 |
| Italiera | 2 | - | 1 | 50,0 | 5,00 |
| Gaztelania | 270 | 185 | 114 | 61,6 | 4,91 |
| Matematika | 21 | 15 | 7 | 46,7 | 4,42 |
| Gizarte eta Osasun Zientzietarako Matematikak | 66 | 41 | 19 | 46,3 | 3,49 |
| Portugesia | 23 | 16 | 12 | 75,0 | 6,02 |
| Kimika | 62 | 40 | 9 | 22,5 | 2,72 |

45 URTETATIK GORAKOAK UNIBERTSITATERA SARTZEKO PROBA

| | <i>Matrikula</i> | <i>Aurkeztuak.</i> | <i>Gai</i> | <i>%</i> |
|------------------------------------|------------------|--------------------|------------|-------------|
| <i>Guztira</i> | 98 | 98 | 64 | 65,3 |
| <i>Lurraldearen arabera</i> | | | | |
| Araba | 15 | 15 | 14 | 93,3 |
| Bizkaia | 44 | 44 | 26 | 59,1 |
| Gipuzkoa | 33 | 33 | 24 | 72,7 |
| <i>Sexuaren arabera</i> | | | | |
| Gizonezkoak | 39 | 39 | 23 | 59,0 |
| Emakumezkoak | 53 | 53 | 41 | 77,4 |

Pertsona batzuk 25 eta 45 urtetatik gorakoen sarrera proban matrikulatu dira.

LAN ESPERIENTZIA DUTEN 40 URTETATIK GORAKOAK UNIBERTSITATERA SARTZEKO BIDEA

| | <i>Matrikula</i> | <i>Gai</i> | <i>%</i> |
|------------------------------------|------------------|------------|-------------|
| <i>Guztira</i> | 17 | 12 | 70,6 |
| <i>Lurraldearen arabera</i> | | | |
| Araba | 3 | 1 | 33,3 |
| Bizkaia | 9 | 6 | 66,6 |
| Gipuzkoa | 5 | 5 | 100 |
| <i>Sexuaren arabera</i> | | | |
| Gizonezkoak | 6 | 5 | 83,3 |
| Emakumezkoak | 11 | 7 | 63,6 |

2015eko FASE OROKORRA

| | <i>Matrikula</i> | <i>Aurkeztuak</i> | <i>Gai</i> | <i>%</i> | <i>F.O.B.</i> | <i>A.N.B.</i> |
|-----------------------------|------------------|-------------------|-------------|--------------|---------------|---------------|
| Lurraldearen arabera | | | | | | |
| Araba | 1243 | 1234 | 1223 | 98,39 | 6,75 | 7,15 |
| Bizkaia | 4756 | 4732 | 4625 | 97,74 | 6,51 | 7,13 |
| Gipuzkoa | 3542 | 3532 | 3503 | 99,18 | 6,90 | 7,29 |
| Sarearen arabera | | | | | | |
| Ikastetxe publikoak | 4347 | 4311 | 4243 | 98,42 | 6,72 | 7,18 |
| Bestelako ikastetxeak | 5194 | 5187 | 5108 | 98,48 | 6,66 | 7,20 |
| Sexuaren arabera | | | | | | |
| Gizonezkoak | 4344 | 4326 | 4247 | 98,52 | 6,55 | 7,02 |
| Emakumezkoak | 5197 | 5172 | 5104 | 98,69 | 6,81 | 7,33 |
| Hizkuntzaren arabera | | | | | | |
| Euskara | 6434 | 6415 | 6360 | 99,14 | 6,83 | 7,25 |
| Gaztelania | 3107 | 3083 | 2991 | 97,01 | 6,39 | 7,07 |
| UPV/EHU | 9541 | 9498 | 9351 | 98,45 | 6,69 | 7,19 |

Matrikula da fase orokorrean Matrikulaturiko ikasleen kopurua. Ez dira sartzen, beraz, fase espezifikorako Matrikula besterik egin ez dutenak.

Gaien portzentaia aurkeztutakoen gainean ateratzen da.

F.O.B.: aurkeztutakoen fase orokorreko kalifikazioen batez bestekoa. Fase orokorreko kalifikazioa lortzen da fase honetan examinatzen diren 5 irakasgaien batez bestekoa eginez.

A.N.B.: aurkeztutakoen behin betiko kalifikazioen batez bestekoa, fase orokorrean lortutako batez bestekoa 4tik gorakoa dutenena. Behin betiko kalifikazioa da fase orokorreko kalifikazioaren eta batxilergoko batez bestekoaren batez besteko haztatua.



**LANBIDE HEZIKETARAKO SARRERA-
PROBAREN EMAITZEN LABURPENA
EMAITZAK IRAKASGAIKA
OHIKO DEIALDIA**

| <i>Irakasgaia</i> | <i>Matrikula</i> | <i>Ez Aurkeztuak</i> | <i>Gai</i> | <i>%</i> | <i>B.B.</i> |
|--|------------------|----------------------|------------|----------|-------------|
| Matematika II | 79 | 30 | 26 | 59,2 | 4,34 |
| Kimika | 264 | 42 | 143 | 64,4 | 5,29 |
| Biologia | 281 | 48 | 157 | 67,4 | 5,41 |
| Fisika | 24 | 9 | 5 | 26,3 | 4,10 |
| Gizarte zientziei aplikaturiko matematika II | 97 | 28 | 44 | 63,8 | 5,47 |
| Artearen historia | 53 | 16 | 17 | 45,9 | 4,72 |
| Geografia | 103 | 51 | 34 | 65,4 | 5,30 |
| Enpresaren ekonomia | 226 | 58 | 117 | 69,6 | 5,37 |
| Lurraren eta ingurumenaren zientziak | 52 | 28 | 12 | 50,0 | 5,37 |
| Marrazketa artistikoa II | 13 | 3 | 5 | 50,0 | 4,55 |
| Marrazketa teknikoa II | 21 | 6 | 6 | 40,0 | 3,72 |
| Latina II | 5 | 1 | 2 | 50,00 | 4,80 |
| Literatura unibertsala | 31 | 9 | 7 | 31,8 | 3,40 |
| Industria-Teknologia II | 3 | 2 | 1 | 100 | 5,00 |
| Musikaren eta dantzaren historia | 1 | 1 | - | - | - |
| Grekoa II | - | - | - | - | - |
| Elektroteknia | 1 | - | 1 | 100 | 7,60 |
| Diseinua | 13 | 4 | 5 | 55,5 | 4,68 |
| Analisi musikala II | - | - | - | - | - |
| Ikus-entzunezko kultura | 14 | 6 | 2 | 25,0 | 4,03 |



2015eko FASE OROKORRA

| | <i>Matrikula</i> | <i>Aurkeztuak</i> | <i>Gai</i> | <i>%</i> | <i>F.O.B.</i> | <i>A.N.B.</i> |
|------------------------------------|------------------|-------------------|-------------|--------------|---------------|---------------|
| <i>Lurraldearen arabera</i> | | | | | | |
| Araba | 221 | 218 | 185 | 84,72 | 5,33 | 5,94 |
| Bizkaia | 781 | 752 | 591 | 78,54 | 4,86 | 5,81 |
| Gipuzkoa | 604 | 574 | 491 | 85,54 | 5,06 | 5,77 |
| <i>Sarearen arabera</i> | | | | | | |
| Ikastetxe publikoak | 873 | 835 | 711 | 85,15 | 5,09 | 5,87 |
| Bestelako ikastetxeak | 733 | 709 | 556 | 78,42 | 4,89 | 5,75 |
| <i>Sexuaren arabera</i> | | | | | | |
| Gizonezkoak | 903 | 865 | 709 | 81,97 | 4,96 | 5,74 |
| Emakumezkoak | 703 | 679 | 558 | 82,18 | 5,05 | 5,90 |
| <i>Hizkuntzaren arabera</i> | | | | | | |
| Euskara | 1052 | 1018 | 887 | 87,13 | 5,17 | 5,84 |
| Gaztelania | 550 | 526 | 380 | 72,74 | 4,67 | 5,76 |
| <i>UPV/EHU</i> | 1606 | 1544 | 1267 | 82,06 | 5,00 | 5,81 |

Matrikula da fase orokorrean Matrikulaturiko ikasleen kopurua. Ez dira sartzen, beraz, fase espezifikorako Matrikula besterik egin ez dutenak.

Gaien portzentaia aurkeztutakoen gainean ateratzen da.

F.O.B.: aurkeztutakoen fase orokorreko kalifikazioen batez bestekoa. Fase orokorreko kalifikazioa lortzen da fase honetan examinatzaren diren 5 irakasgaien batez bestekoa eginez.

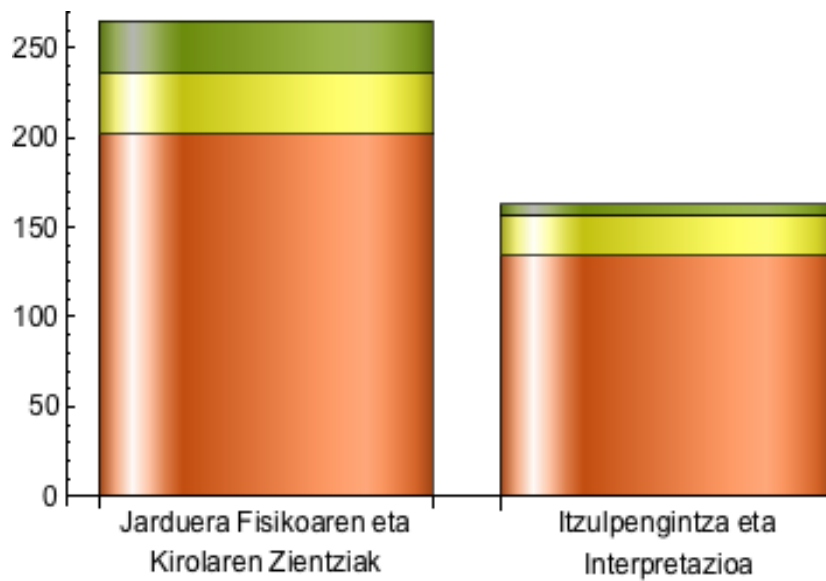
A.N.B.: aurkeztutakoen behin betiko kalifikazioen batez bestekoa, fase orokorrean lortutako batez bestekoa 4tik gorakoa dutenena. Behin betiko kalifikazioa da fase orokorreko kalifikazioaren eta batxilergoko batez bestekoaren batez besteko haztatua.



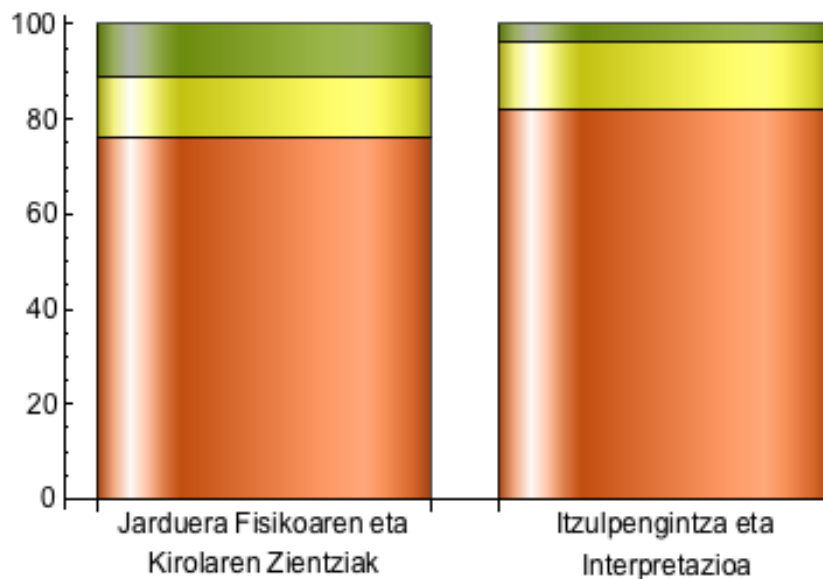
BATXILERGORAKO SARRERA-PROBAREN EMAITZEN LABURPENA
BALIOESPEN-PROBA BEREZIAK

1892/2008 Errege Dekretuaren bigarren xedapen gehigarriaren babesean, Euskal Herriko unibertsitateak balioespen-proba bereziak ezarri ditu Jarduera Fisikoaren eta Kirolaren Zientzien Gradura eta Itzulpengintza eta Interpretazioaren Gradura sartzeko.

| | Gai | Ez gai | AG | Guztira |
|--------------------------------------|-----|--------|----|------------|
| Jarduera Fisikoaren eta Kirolaren Z. | 202 | 34 | 29 | 265 |
| Itzulpengintza eta Interpretazioa | 134 | 23 | 6 | 163 |



3. irudia. Datuak orokorrean.



4. irudia. Datuak ehunekoetan.



Gaztelania eta literatura

| | <i>Matrikula</i> | <i>E.A.</i> | <i>Gai (>=5)</i> | | <i>B.B.</i> |
|------------------------------------|------------------|-------------|---------------------|-------------|-------------|
| | | | <i>#</i> | <i>%</i> | |
| <i>Lurraldearen arabera</i> | | | | | |
| Araba | 1313 | 9 | 1077 | 82,6 | 6,19 |
| Bizkaia | 4686 | 27 | 3650 | 78,3 | 5,96 |
| Gipuzkoa | 3542 | 11 | 2810 | 79,6 | 6,20 |
| <i>Sarearen arabera</i> | | | | | |
| Ikastetxe publikoak | 4347 | 38 | 3419 | 79,3 | 6,11 |
| Bestelako ikastetxeak | 5194 | 9 | 4118 | 79,4 | 6,06 |
| <i>Sexuaren arabera</i> | | | | | |
| Gizonezkoak | 4348 | 21 | 3210 | 74,2 | 5,81 |
| Emakumezkoak | 5193 | 26 | 4327 | 83,7 | 6,31 |
| <i>Hizkuntzaren arabera</i> | | | | | |
| Euskara | 6434 | 20 | 5014 | 78,2 | 6,07 |
| Gaztelania | 3107 | 27 | 2523 | 81,9 | 6,10 |
| <i>UPV/EHU</i> | 9.541 | 47 | 7.537 | 79,4 | 6,08 |

Matrikula: ikasle Matrikulatuen kopurua.

E.A. : Ez aurkeztuak

#: Gaien kopurua.

%: gaien portzentaia aurkeztutakoen gainean ateratzen da.

Batez bestekoa: aurkeztutakoen kalifikazioen batez bestekoa.



Euskara eta literatura

| | <i>Matrikula</i> | <i>E.A.</i> | <i>Gai (>=5)</i> | | <i>B.B.</i> |
|------------------------------------|------------------|-------------|---------------------|-------------|-------------|
| | | | <i>#</i> | <i>%</i> | |
| <i>Lurraldearen arabera</i> | | | | | |
| Araba | 1271 | 5 | 1126 | 88,9 | 7,18 |
| Bizkaia | 4564 | 28 | 3984 | 87,8 | 7,16 |
| Gipuzkoa | 3499 | 10 | 3335 | 95,6 | 7,69 |
| <i>Sarearen arabera</i> | | | | | |
| Ikastetxe publikoak | 4250 | 29 | 4066 | 96,3 | 7,80 |
| Bestelako ikastetxeak | 5084 | 14 | 4379 | 86,4 | 7,00 |
| <i>Sexuaren arabera</i> | | | | | |
| Gizonezkoak | 4252 | 21 | 3772 | 89,2 | 7,19 |
| Emakumezkoak | 5082 | 22 | 4673 | 92,4 | 7,50 |
| <i>Hizkuntzaren arabera</i> | | | | | |
| Euskara | 6434 | 21 | 6339 | 98,8 | 7,97 |
| Gaztelania | 2900 | 22 | 2106 | 73,2 | 6,00 |
| <i>UPV/EHU</i> | 9334 | 43 | 8445 | 90,9 | 7,36 |

Matrikula: ikasle Matrikulatuen kopurua.

E.A. : Ez aurkeztuak

#: Gaien kopurua.

%: gaien portzentaia aurkeztutakoen gainean ateratzen da.

Batez bestekoa: aurkeztutakoen kalifikazioen batez bestekoa.



Filosofiaren historia

| | Matrikula | E.A. | Gai (>=5) | | B.B. |
|-----------------------------|-------------|-----------|-------------|-------------|-------------|
| | | | # | % | |
| Lurraldearen arabera | | | | | |
| Araba | 661 | 5 | 577 | 88,0 | 6,75 |
| Bizkaia | 2635 | 16 | 2097 | 80,1 | 6,42 |
| Gipuzkoa | 1996 | 6 | 1824 | 91,7 | 7,22 |
| Sarearen arabera | | | | | |
| Ikastetxe publikoak | 2441 | 23 | 2042 | 84,4 | 6,81 |
| Bestelako ikastetxeak | 2851 | 4 | 2456 | 86,3 | 6,81 |
| Sexuaren arabera | | | | | |
| Gizonezkoak | 2345 | 12 | 1959 | 84,0 | 6,60 |
| Emakumezkoak | 2947 | 15 | 2539 | 86,6 | 6,90 |
| Hizkuntzaren arabera | | | | | |
| Euskara | 3682 | 15 | 3147 | 85,8 | 6,89 |
| Gaztelania | 1610 | 12 | 1351 | 84,5 | 6,48 |
| UPV/EHU | 5292 | 27 | 4498 | 85,4 | 6,76 |

Matrikula: ikasle Matrikulatuen kopurua.

E.A. : Ez aurkeztuak

#: Gaien kopurua.

%: gaien portzentaia aurkeztutakoen gainean ateratzen da.

Batez bestekoa: aurkeztutakoen kalifikazioen batez bestekoa.



Espainako historia

| | Matrikula | E.A. | Gai (>=5) | | B.B. |
|-----------------------------|-------------|-----------|-------------|-------------|-------------|
| | | | # | % | |
| Lurraldearen arabera | | | | | |
| Araba | 652 | 4 | 498 | 76,9 | 6,35 |
| Bizkaia | 2051 | 12 | 1624 | 79,6 | 6,44 |
| Gipuzkoa | 1546 | 4 | 1267 | 82,2 | 6,55 |
| Sarearen arabera | | | | | |
| Ikastetxe publikoak | 1906 | 14 | 1527 | 80,7 | 6,52 |
| Bestelako ikastetxeak | 2343 | 6 | 1862 | 79,7 | 6,43 |
| Sexuaren arabera | | | | | |
| Gizonezkoak | 2003 | 8 | 1576 | 79,0 | 6,34 |
| Emakumezkoak | 2246 | 12 | 1813 | 81,2 | 6,58 |
| Hizkuntzaren arabera | | | | | |
| Euskara | 2752 | 7 | 2229 | 81,2 | 6,57 |
| Gaztelania | 1497 | 13 | 1160 | 78,2 | 6,29 |
| UPV/EHU | 4249 | 20 | 3389 | 80,1 | 6,47 |

Matrikula: ikasle Matrikulatuen kopurua.

E.A. : Ez aurkeztuak

#: Gaien kopurua.

%: gaien portzentaia aurkeztutakoen gainean ateratzen da.

Batez bestekoa: aurkeztutakoen kalifikazioen batez bestekoa.



Ingelesa

| | Matrikula | E.A. | Gai (>=5) | | B.B. |
|-----------------------------|-------------|-----------|-------------|-------------|-------------|
| | | | # | % | |
| Lurraldearen arabera | | | | | |
| Araba | 1294 | 9 | 1173 | 91,3 | 7,47 |
| Bizkaia | 4662 | 32 | 3984 | 86,0 | 7,05 |
| Gipuzkoa | 3478 | 12 | 3147 | 90,8 | 7,40 |
| Sarearen arabera | | | | | |
| Ikastetxe publikoak | 4303 | 38 | 3688 | 86,5 | 7,06 |
| Bestelako ikastetxeak | 5131 | 15 | 4616 | 90,2 | 7,38 |
| Sexuaren arabera | | | | | |
| Gizonezkoak | 4304 | 25 | 3825 | 89,4 | 7,23 |
| Emakumezkoak | 5130 | 28 | 4479 | 87,8 | 7,24 |
| Hizkuntzaren arabera | | | | | |
| Euskara | 6405 | 23 | 5687 | 89,1 | 7,22 |
| Gaztelania | 3029 | 30 | 2617 | 87,3 | 7,26 |
| UPV/EHU | 9434 | 53 | 8304 | 88,5 | 7,23 |

Matrikula: ikasle Matrikulatuen kopurua.

E.A. : Ez aurkeztuak

#: Gaien kopurua.

%: gaien portzentaia aurkeztutakoen gainean ateratzen da.

Batez bestekoa: aurkeztutakoen kalifikazioen batez bestekoa.



Frantsesa

| | Matrikula | E.A. | Gai (>=5) | | B.B. |
|-----------------------------|-----------|----------|-----------|-------------|-------------|
| | | | # | % | |
| Lurraldearen arabera | | | | | |
| Araba | 17 | 1 | 15 | 93,8 | 7,83 |
| Bizkaia | 16 | - | 16 | 100 | 8,34 |
| Gipuzkoa | 30 | - | 26 | 86,7 | 7,56 |
| Sarearen arabera | | | | | |
| Ikastetxe publikoak | 34 | 1 | 28 | 84,8 | 7,42 |
| Bestelako ikastetxeak | 29 | - | 29 | 100 | 8,30 |
| Sexuaren arabera | | | | | |
| Gizonezkoak | 23 | 1 | 21 | 95,5 | 8,03 |
| Emakumezkoak | 40 | - | 36 | 90,0 | 7,72 |
| Hizkuntzaren arabera | | | | | |
| Euskara | 28 | - | 25 | 89,3 | 7,51 |
| Gaztelania | 35 | 1 | 32 | 94,1 | 8,09 |
| UPV/EHU | 63 | 1 | 57 | 91,9 | 7,83 |

Matrikula: ikasle Matrikulatuen kopurua.

E.A. : Ez aurkeztuak

#: Gaien kopurua.

%: gaien portzentaia aurkeztutakoen ganean ateratzen da.

Batez bestekoa: aurkeztutakoen kalifikazioen batez bestekoa.



Alemana

| | Matrikula | E.A. | Gai (>=5) | | B.B. |
|-----------------------------|-----------|----------|-----------|------------|-------------|
| | | | # | % | |
| Lurraldearen arabera | | | | | |
| Araba | - | - | - | - | - |
| Bizkaia | 1 | - | 1 | 100 | 7,40 |
| Gipuzkoa | 32 | - | 32 | 100 | 8,20 |
| Sarearen arabera | | | | | |
| Ikastetxe publikoak | 1 | - | 1 | 100 | 7,40 |
| Bestelako ikastetxeak | 32 | - | 32 | 100 | 8,20 |
| Sexuaren arabera | | | | | |
| Gizonezkoak | 17 | - | 17 | 100 | 8,08 |
| Emakumezkoak | 16 | - | 16 | 100 | 8,27 |
| Hizkuntzaren arabera | | | | | |
| Euskara | - | - | - | - | - |
| Gaztelania | 33 | - | 33 | 100 | 8,17 |
| UPV/EHU | 33 | - | 33 | 100 | 8,17 |

Matrikula: ikasle Matrikulatuen kopurua.

E.A. : Ez aurkeztuak

#: Gaien kopurua.

%: gaien portzentaia aurkeztutakoen gainean ateratzen da.

Batez bestekoa: aurkeztutakoen kalifikazioen batez bestekoa.



Matematika II

| | Matrikula | E.A. | Gai (≥ 5) | | B.B. |
|-----------------------------|-------------|------------|------------------|-------------|-------------|
| | | | # | % | |
| Lurraldearen arabera | | | | | |
| Araba | 625 | 14 | 479 | 78,4 | 6,46 |
| Bizkaia | 2452 | 83 | 1734 | 73,2 | 6,32 |
| Gipuzkoa | 1782 | 61 | 1324 | 76,9 | 6,49 |
| Fasearen arabera | | | | | |
| Orokorra | 2230 | 14 | 1645 | 74,2 | 6,35 |
| Espezifikoa | 2629 | 144 | 1892 | 76,1 | 6,45 |
| Sarearen arabera | | | | | |
| Ikastetxe publikoak | 1993 | 63 | 1445 | 74,9 | 6,33 |
| Bestelako ikastetxeak | 2866 | 95 | 2092 | 75,5 | 6,45 |
| Sexuaren arabera | | | | | |
| Gizonezkoak | 2535 | 86 | 1840 | 75,1 | 6,37 |
| Emakumezkoak | 2324 | 72 | 1697 | 75,4 | 6,44 |
| Hizkuntzaren arabera | | | | | |
| Euskara | 3206 | 95 | 2345 | 75,4 | 6,47 |
| Gaztelania | 1653 | 63 | 1192 | 75,0 | 6,47 |
| UPV/EHU | 4859 | 158 | 3537 | 75,2 | 6,40 |

Matrikula: ikasle Matrikulatuen kopurua.

E.A. : Ez aurkeztuak

#: Gaien kopurua.

%: gaien portzentaia aurkeztutakoen gainean ateratzen da.

Batez bestekoa: aurkeztutakoen kalifikazioen batez bestekoa.



Fisika

| | <i>Matrikula</i> | <i>E.A.</i> | <i>Gai (>=5)</i> | | <i>B.B.</i> |
|------------------------------------|------------------|-------------|---------------------|--------------|-------------|
| | | | <i>#</i> | <i>%</i> | |
| <i>Lurraldearen arabera</i> | | | | | |
| Araba | 340 | 34 | 182 | 59,48 | 5,28 |
| Bizkaia | 1196 | 137 | 657 | 62,04 | 5,47 |
| Gipuzkoa | 923 | 109 | 509 | 62,53 | 5,48 |
| <i>Fasearen arabera</i> | | | | | |
| Orokorra | 732 | - | 422 | 57,65 | 5,26 |
| Espezifikoa | 1727 | 280 | 926 | 63,99 | 5,55 |
| <i>Sarearen arabera</i> | | | | | |
| Ikastetxe publikoak | 1067 | 113 | 570 | 59,75 | 5,30 |
| Bestelako ikastetxeak | 1392 | 167 | 778 | 63,51 | 5,57 |
| <i>Sexuaren arabera</i> | | | | | |
| Gizonezkoak | 1684 | 196 | 902 | 60,62 | 5,37 |
| Emakumezkoak | 775 | 84 | 446 | 64,54 | 5,62 |
| <i>Hizkuntzaren arabera</i> | | | | | |
| Euskara | 1597 | 188 | 864 | 61,32 | 5,40 |
| Gaztelania | 862 | 92 | 484 | 62,86 | 5,54 |
| <i>UPV/EHU</i> | 2459 | 280 | 1348 | 61,86 | 5,45 |

Matrikula: ikasle Matrikulatuen kopurua.

E.A. : Ez aurkeztuak

#: Gaien kopurua.

%: gaien portzentaia aurkeztutakoen gainean ateratzen da.

Batez bestekoa: aurkeztutakoen kalifikazioen batez bestekoa.



Kimika

| | Matrikula | E.A. | Gai (>=5) | | B.B. |
|-----------------------------|-------------|------------|-------------|-------------|-------------|
| | | | # | % | |
| Lurraldearen arabera | | | | | |
| Araba | 487 | 29 | 377 | 82,3 | 6,67 |
| Bizkaia | 1775 | 67 | 1369 | 80,2 | 6,50 |
| Gipuzkoa | 1293 | 43 | 1059 | 84,7 | 6,89 |
| Fasearen arabera | | | | | |
| Orokorra | 703 | 2 | 554 | 79,0 | 6,38 |
| Espezifikoa | 2852 | 137 | 2251 | 82,9 | 6,74 |
| Sarearen arabera | | | | | |
| Ikastetxe publikoak | 1537 | 52 | 1227 | 82,6 | 6,67 |
| Bestelako ikastetxeak | 2018 | 87 | 1578 | 81,7 | 6,66 |
| Sexuaren arabera | | | | | |
| Gizonezkoak | 1466 | 86 | 1102 | 79,9 | 6,49 |
| Emakumezkoak | 2089 | 53 | 1703 | 83,6 | 6,78 |
| Hizkuntzaren arabera | | | | | |
| Euskara | 2380 | 78 | 1919 | 83,4 | 6,71 |
| Gaztelania | 1175 | 61 | 886 | 79,5 | 6,58 |
| UPV/EHU | 3555 | 139 | 2805 | 82,1 | 6,66 |

Matrikula: ikasle Matrikulatuen kopurua.

E.A. : Ez aurkeztuak

#: Gaien kopurua.

%: gaien portzentaia aurkeztutakoen gainean ateratzen da.

Batez bestekoa: aurkeztutakoen kalifikazioen batez bestekoa.



Biologia

| | Matrikula | E.A. | Gai (>=5) | | B.B. |
|-----------------------------|-------------|------------|-------------|-------------|-------------|
| | | | # | % | |
| Lurraldearen arabera | | | | | |
| Araba | 360 | 30 | 256 | 77,6 | 6,33 |
| Bizkaia | 1231 | 66 | 895 | 76,8 | 6,77 |
| Gipuzkoa | 951 | 58 | 717 | 80,3 | 6,57 |
| Fasearen arabera | | | | | |
| Orokorra | 311 | 6 | 195 | 63,9 | 5,42 |
| Espezifikoa | 2231 | 148 | 1673 | 80,3 | 6,53 |
| Sarearen arabera | | | | | |
| Ikastetxe publikoak | 1130 | 67 | 835 | 78,6 | 6,38 |
| Bestelako ikastetxeak | 1412 | 87 | 1033 | 78,0 | 6,39 |
| Sexuaren arabera | | | | | |
| Gizonezkoak | 797 | 51 | 562 | 75,3 | 6,29 |
| Emakumezkoak | 1745 | 103 | 1306 | 79,5 | 6,43 |
| Hizkuntzaren arabera | | | | | |
| Euskara | 1725 | 102 | 1266 | 78,0 | 6,31 |
| Gaztelania | 817 | 52 | 602 | 78,7 | 6,56 |
| UPV/EHU | 2542 | 154 | 1868 | 78,2 | 6,39 |

Matrikula: ikasle Matrikulatuen kopurua.

E.A. : Ez aurkeztuak

#: Gaien kopurua.

%: gaien portzentaia aurkeztutakoen gainean ateratzen da.

Batez bestekoa: aurkeztutakoen kalifikazioen batez bestekoa.



Lurraren eta ingurumenaren zientziak

| | Matrikula | E.A. | Gai (>=5) | | B.B. |
|-----------------------------|------------|-----------|------------|-------------|-------------|
| | | | # | % | |
| Lurraldearen arabera | | | | | |
| Araba | 95 | 5 | 89 | 98,9 | 7,41 |
| Bizkaia | 238 | 16 | 183 | 82,4 | 6,31 |
| Gipuzkoa | 252 | 11 | 207 | 85,9 | 6,63 |
| Fasearen arabera | | | | | |
| Orokorra | 413 | 2 | 366 | 89,1 | 6,81 |
| Espezifikoa | 172 | 30 | 113 | 79,6 | 6,09 |
| Sarearen arabera | | | | | |
| Ikastetxe publikoak | 343 | 14 | 291 | 88,4 | 6,79 |
| Bestelako ikastetxeak | 242 | 18 | 188 | 83,9 | 6,38 |
| Sexuaren arabera | | | | | |
| Gizonezkoak | 240 | 16 | 194 | 86,6 | 6,68 |
| Emakumezkoak | 345 | 16 | 285 | 86,6 | 6,60 |
| Hizkuntzaren arabera | | | | | |
| Euskara | 459 | 14 | 396 | 89,0 | 6,76 |
| Gaztelania | 126 | 18 | 83 | 76,9 | 6,10 |
| UPV/EHU | 585 | 32 | 479 | 86,6 | 6,63 |

Matrikula: ikasle Matrikulatuen kopurua.

E.A. : Ez aurkeztuak

#: Gaien kopurua.

%: gaien portzentaia aurkeztutakoen gainean ateratzen da.

Batez bestekoa: aurkeztutakoen kalifikazioen batez bestekoa.



Marrazketa teknikoa II

| | Matrikula | E.A. | Gai (≥ 5) | | B.B. |
|-----------------------------|-------------|------------|------------------|-------------|-------------|
| | | | # | % | |
| Lurraldearen arabera | | | | | |
| Araba | 270 | 22 | 152 | 61,3 | 5,68 |
| Bizkaia | 835 | 52 | 509 | 65,0 | 5,51 |
| Gipuzkoa | 498 | 30 | 324 | 69,2 | 5,80 |
| Fasearen arabera | | | | | |
| Orokorra | 507 | 3 | 318 | 63,1 | 5,63 |
| Espezifikoa | 1096 | 101 | 667 | 67,0 | 5,63 |
| Sarearen arabera | | | | | |
| Ikastetxe publikoak | 666 | 50 | 403 | 65,4 | 5,52 |
| Bestelako ikastetxeak | 937 | 54 | 582 | 65,9 | 5,71 |
| Sexuaren arabera | | | | | |
| Gizonezkoak | 1108 | 66 | 680 | 65,3 | 5,62 |
| Emakumezkoak | 495 | 38 | 305 | 66,7 | 5,66 |
| Hizkuntzaren arabera | | | | | |
| Euskara | 1016 | 66 | 635 | 66,8 | 5,64 |
| Gaztelania | 587 | 38 | 350 | 63,8 | 5,62 |
| UPV/EHU | 1603 | 104 | 985 | 65,7 | 5,63 |

Matrikula: ikasle Matrikulatuen kopurua.

E.A. : Ez aurkeztuak

#: Gaien kopurua.

%: gaien portzentaia aurkeztutakoen gainean ateratzen da.

Batez bestekoa: aurkeztutakoen kalifikazioen batez bestekoa.



Elektroteknia

| | Matrikula | E.A. | Gai (≥ 5) | | B.B. |
|-----------------------------|------------|-----------|------------------|-------------|-------------|
| | | | # | % | |
| Lurraldearen arabera | | | | | |
| Araba | 9 | - | 7 | 77,8 | 6,21 |
| Bizkaia | 64 | 3 | 44 | 72,1 | 5,60 |
| Gipuzkoa | 106 | 13 | 66 | 71,0 | 5,89 |
| Fasearen arabera | | | | | |
| Orokorra | 114 | - | 81 | 71,1 | 5,79 |
| Espezifikoa | 65 | 16 | 36 | 73,5 | 5,81 |
| Sarearen arabera | | | | | |
| Ikastetxe publikoak | 65 | 9 | 35 | 62,5 | 5,67 |
| Bestelako ikastetxeak | 114 | 7 | 82 | 76,6 | 5,87 |
| Sexuaren arabera | | | | | |
| Gizonezkoak | 142 | 13 | 92 | 71,3 | 5,74 |
| Emakumezkoak | 37 | 3 | 25 | 73,5 | 6,02 |
| Hizkuntzaren arabera | | | | | |
| Euskara | 149 | 14 | 96 | 71,1 | 5,87 |
| Gaztelania | 30 | 2 | 21 | 75,0 | 5,47 |
| UPV/EHU | 179 | 16 | 117 | 71,8 | 5,80 |

Matrikula: ikasle Matrikulatuen kopurua.

E.A. : Ez aurkeztuak

#: Gaien kopurua.

%: gaien portzentaia aurkeztutakoen gainean ateratzen da.

Batez bestekoa: aurkeztutakoen kalifikazioen batez bestekoa.

Industria-teknologia II

| | Matrikula | E.A. | Gai (>=5) | | B.B. |
|-----------------------------|------------|-----------|------------|-------------|-------------|
| | | | # | % | |
| Lurraldearen arabera | | | | | |
| Araba | 59 | 1 | 55 | 94,8 | 6,73 |
| Bizkaia | 175 | 12 | 133 | 81,6 | 5,72 |
| Gipuzkoa | 139 | 22 | 97 | 82,9 | 6,53 |
| Fasearen arabera | | | | | |
| Orokorra | 201 | - | 175 | 87,1 | 6,25 |
| Espezifikoa | 172 | 35 | 110 | 80,3 | 6,06 |
| Sarearen arabera | | | | | |
| Ikastetxe publikoak | 200 | 21 | 147 | 82,1 | 6,28 |
| Bestelako ikastetxeak | 173 | 14 | 138 | 86,8 | 6,06 |
| Sexuaren arabera | | | | | |
| Gizonezkoak | 298 | 28 | 228 | 84,4 | 6,17 |
| Emakumezkoak | 75 | 7 | 57 | 83,8 | 6,20 |
| Hizkuntzaren arabera | | | | | |
| Euskara | 309 | 29 | 236 | 84,3 | 6,25 |
| Gaztelania | 64 | 6 | 49 | 84,5 | 5,79 |
| UPV/EHU | 373 | 35 | 285 | 84,3 | 6,17 |

Matrikula: ikasle Matrikulatuen kopurua.

E.A. : Ez aurkeztuak

#: Gaien kopurua.

%: gaien portzentaia aurkeztutakoen ginean ateratzen da.

Batez bestekoa: aurkeztutakoen kalifikazioen batez bestekoa.



Gizarte zientziei aplikaturiko matematika II

| | Matrikula | E.A. | Gai (≥ 5) | | B.B. |
|-----------------------------|-------------|------------|------------------|-------------|-------------|
| | | | # | % | |
| Lurraldearen arabera | | | | | |
| Araba | 399 | 13 | 311 | 80,6 | 6,66 |
| Bizkaia | 1285 | 62 | 949 | 77,6 | 6,52 |
| Gipuzkoa | 898 | 66 | 661 | 79,4 | 6,53 |
| Fasearen arabera | | | | | |
| Orokorra | 927 | 4 | 717 | 77,7 | 6,47 |
| Espezifikoa | 1655 | 137 | 1204 | 79,3 | 6,59 |
| Sarearen arabera | | | | | |
| Ikastetxe publikoak | 1110 | 61 | 822 | 78,4 | 6,48 |
| Bestelako ikastetxeak | 1472 | 80 | 1099 | 79,0 | 6,60 |
| Sexuaren arabera | | | | | |
| Gizonezkoak | 1007 | 75 | 750 | 80,5 | 6,63 |
| Emakumezkoak | 1575 | 66 | 1171 | 77,6 | 6,49 |
| Hizkuntzaren arabera | | | | | |
| Euskara | 1678 | 95 | 1245 | 78,6 | 6,48 |
| Gaztelania | 904 | 46 | 676 | 78,8 | 6,66 |
| UPV/EHU | 2582 | 141 | 1921 | 78,7 | 6,55 |

Matrikula: ikasle Matrikulatuen kopurua.

E.A. : Ez aurkeztuak

#: Gaien kopurua.

%: gaien portzentaia aurkeztutakoen gainean ateratzen da.

Batez bestekoa: aurkeztutakoen kalifikazioen batez bestekoa.



Enpresaren ekonomia

| | Matrikula | E.A. | Gai (>=5) | | B.B. |
|-----------------------------|-------------|------------|-------------|-------------|-------------|
| | | | # | % | |
| Lurraldearen arabera | | | | | |
| Araba | 502 | 16 | 420 | 86,4 | 6,83 |
| Bizkaia | 1681 | 58 | 1337 | 82,4 | 6,42 |
| Gipuzkoa | 1321 | 40 | 1055 | 82,4 | 6,41 |
| Fasearen arabera | | | | | |
| Orokorra | 1104 | 11 | 903 | 82,6 | 6,47 |
| Espezifikoa | 2400 | 103 | 1909 | 83,1 | 6,48 |
| Sarearen arabera | | | | | |
| Ikastetxe publikoak | 1568 | 53 | 1249 | 82,4 | 6,41 |
| Bestelako ikastetxeak | 1936 | 61 | 1563 | 83,4 | 6,53 |
| Sexuaren arabera | | | | | |
| Gizonezkoak | 1441 | 55 | 1167 | 84,2 | 6,53 |
| Emakumezkoak | 2063 | 59 | 1645 | 82,1 | 6,44 |
| Hizkuntzaren arabera | | | | | |
| Euskara | 2336 | 74 | 1859 | 82,2 | 6,43 |
| Gaztelania | 1168 | 40 | 953 | 84,5 | 6,57 |
| UPV/EHU | 3504 | 114 | 2812 | 82,9 | 6,48 |

Matrikula: ikasle Matrikulatuen kopurua.

E.A. : Ez aurkeztuak

#: Gaien kopurua.

%: gaien portzentaia aurkeztutakoen gainean ateratzen da.

Batez bestekoa: aurkeztutakoen kalifikazioen batez bestekoa.



Geografia

| | Matrikula | E.A. | Gai (>=5) | | B.B. |
|-----------------------------|-------------|------------|-------------|-------------|-------------|
| | | | # | % | |
| Lurraldearen arabera | | | | | |
| Araba | 362 | 40 | 259 | 80,4 | 6,22 |
| Bizkaia | 1113 | 110 | 775 | 77,3 | 6,17 |
| Gipuzkoa | 850 | 122 | 588 | 80,8 | 6,53 |
| Fasearen arabera | | | | | |
| Orokorra | 962 | 5 | 773 | 80,8 | 6,41 |
| Espezifikoa | 1363 | 267 | 849 | 77,5 | 6,21 |
| Sarearen arabera | | | | | |
| Ikastetxe publikoak | 1003 | 89 | 736 | 80,5 | 6,33 |
| Bestelako ikastetxeak | 1322 | 183 | 886 | 77,8 | 6,29 |
| Sexuaren arabera | | | | | |
| Gizonezkoak | 952 | 131 | 654 | 79,7 | 6,35 |
| Emakumezkoak | 1373 | 141 | 968 | 78,6 | 6,27 |
| Hizkuntzaren arabera | | | | | |
| Euskara | 1485 | 152 | 1081 | 81,1 | 6,39 |
| Gaztelania | 840 | 120 | 541 | 75,1 | 6,15 |
| UPV/EHU | 2325 | 272 | 1622 | 79,0 | 6,31 |

Matrikula: ikasle Matrikulatuen kopurua.

E.A. : Ez aurkeztuak

#: Gaien kopurua.

%: gaien portzentaia aurkeztutakoen gainean ateratzen da.

Batez bestekoa: aurkeztutakoen kalifikazioen batez bestekoa.



Artearen historia

| | <i>Matrikula</i> | <i>E.A.</i> | <i>Gai (>=5)</i> | | <i>B.B.</i> |
|-----------------------------|------------------|-------------|---------------------|-------------|-------------|
| | | | <i>#</i> | <i>%</i> | |
| Lurraldearen arabera | | | | | |
| Araba | 230 | 22 | 175 | 84,1 | 6,29 |
| Bizkaia | 594 | 69 | 348 | 66,3 | 5,44 |
| Gipuzkoa | 410 | 50 | 251 | 69,7 | 5,89 |
| Fasearen arabera | | | | | |
| Orokorra | 441 | 7 | 312 | 71,9 | 5,88 |
| Espezifikoa | 793 | 134 | 462 | 70,1 | 5,66 |
| Sarearen arabera | | | | | |
| Ikastetxe publikoak | 753 | 93 | 471 | 71,4 | 5,82 |
| Bestelako ikastetxeak | 481 | 48 | 303 | 70,0 | 5,64 |
| Sexuaren arabera | | | | | |
| Gizonezkoak | 421 | 64 | 239 | 66,9 | 5,60 |
| Emakumezkoak | 813 | 77 | 535 | 72,7 | 5,82 |
| Hizkuntzaren arabera | | | | | |
| Euskara | 851 | 89 | 546 | 71,7 | 5,81 |
| Gaztelania | 383 | 52 | 228 | 68,9 | 5,60 |
| UPV/EHU | 1234 | 141 | 774 | 70,8 | 5,75 |

Matrikula: ikasle Matrikulatuen kopurua.

E.A. : Ez aurkeztuak

#: Gaien kopurua.

%: gaien portzentaia aurkeztutakoen gainean ateratzen da.

Batez bestekoa: aurkeztutakoen kalifikazioen batez bestekoa.



Latina II

| | <i>Matrikula</i> | <i>E.A.</i> | <i>Gai (>=5)</i> | | <i>B.B.</i> |
|-----------------------------|------------------|-------------|---------------------|-------------|-------------|
| | | | <i>#</i> | <i>%</i> | |
| Lurraldearen arabera | | | | | |
| Araba | 113 | 4 | 68 | 62,4 | 5,22 |
| Bizkaia | 338 | 19 | 213 | 66,8 | 5,49 |
| Gipuzkoa | 131 | 9 | 96 | 78,7 | 6,35 |
| Fasearen arabera | | | | | |
| Orokorra | 298 | - | 207 | 69,5 | 5,65 |
| Espezifikoa | 284 | 32 | 170 | 67,5 | 5,60 |
| Sarearen arabera | | | | | |
| Ikastetxe publikoak | 380 | 18 | 249 | 68,8 | 5,62 |
| Bestelako ikastetxeak | 202 | 14 | 128 | 68,1 | 5,63 |
| Sexuaren arabera | | | | | |
| Gizonezkoak | 189 | 3 | 112 | 62,2 | 5,35 |
| Emakumezkoak | 393 | 23 | 265 | 71,6 | 5,76 |
| Hizkuntzaren arabera | | | | | |
| Euskara | 439 | 17 | 287 | 68,0 | 5,59 |
| Gaztelania | 143 | 15 | 90 | 70,3 | 5,75 |
| UPV/EHU | 582 | 32 | 377 | 68,5 | 5,63 |

Matrikula: ikasle Matrikulatuen kopurua.

E.A. : Ez aurkeztuak

#: Gaien kopurua.

%: gaien portzentaia aurkeztutakoen gainean ateratzen da.

Batez bestekoa: aurkeztutakoen kalifikazioen batez bestekoa.



Grekoa II

| | <i>Matrikula</i> | <i>E.A.</i> | <i>Gai (>=5)</i> | | <i>B.B.</i> |
|------------------------------------|------------------|-------------|---------------------|-------------|-------------|
| | | | <i>#</i> | <i>%</i> | |
| <i>Lurraldearen arabera</i> | | | | | |
| Araba | 15 | - | 4 | 26,7 | 3,79 |
| Bizkaia | 16 | 1 | 12 | 80,0 | 6,61 |
| Gipuzkoa | 5 | - | 5 | 100 | 8,20 |
| <i>Fasearen arabera</i> | | | | | |
| Orokorra | 6 | - | 4 | 66,7 | 5,62 |
| Espezifikoa | 30 | 1 | 17 | 58,6 | 5,63 |
| <i>Sarearen arabera</i> | | | | | |
| Ikastetxe publikoak | 36 | 1 | 21 | 60,0 | 5,63 |
| Bestelako ikastetxeak | - | | | | |
| <i>Sexuaren arabera</i> | | | | | |
| Gizonezkoak | 10 | 1 | 5 | 55,6 | 4,47 |
| Emakumezkoak | 26 | - | 16 | 61,5 | 5,92 |
| <i>Hizkuntzaren arabera</i> | | | | | |
| Euskara | 25 | - | 13 | 52,0 | 5,07 |
| Gaztelania | 11 | 1 | 8 | 80,0 | 7,02 |
| <i>UPV/EHU</i> | 36 | 1 | 21 | 60,0 | 5,63 |

Matrikula: ikasle Matrikulatuen kopurua.

E.A. : Ez aurkeztuak

#: Gaien kopurua.

%: gaien portzentaia aurkeztutakoen gainean ateratzen da.

Batez bestekoa: aurkeztutakoen kalifikazioen batez bestekoa.



Literatura unibertsala

| | Matrikula | E.A. | Gai (≥ 5) | | B.B. |
|-----------------------------|------------|------------|------------------|-------------|-------------|
| | | | # | % | |
| Lurraldearen arabera | | | | | |
| Araba | 109 | 22 | 80 | 92,0 | 7,22 |
| Bizkaia | 503 | 70 | 348 | 80,4 | 6,35 |
| Gipuzkoa | 356 | 26 | 271 | 82,1 | 6,16 |
| Fasearen arabera | | | | | |
| Orokorra | 357 | 5 | 284 | 80,7 | 6,24 |
| Espezifikoa | 611 | 113 | 415 | 83,3 | 6,46 |
| Sarearen arabera | | | | | |
| Ikastetxe publikoak | 675 | 70 | 492 | 81,3 | 6,31 |
| Bestelako ikastetxeak | 293 | 48 | 207 | 84,5 | 6,52 |
| Sexuaren arabera | | | | | |
| Gizonezkoak | 337 | 60 | 212 | 76,5 | 5,93 |
| Emakumezkoak | 631 | 58 | 487 | 85,0 | 6,58 |
| Hizkuntzaren arabera | | | | | |
| Euskara | 680 | 65 | 523 | 85,0 | 6,58 |
| Gaztelania | 288 | 53 | 176 | 74,9 | 5,81 |
| UPV/EHU | 968 | 118 | 699 | 82,2 | 6,37 |

Matrikula: ikasle Matrikulatuen kopurua.

E.A. : Ez aurkeztuak

#: Gaien kopurua.

%: gaien portzentaia aurkeztutakoen gainean ateratzen da.

Batez bestekoa: aurkeztutakoen kalifikazioen batez bestekoa.



Analisi musikala II

| | <i>Matrikula</i> | <i>E.A.</i> | <i>Gai (>=5)</i> | | <i>B.B.</i> |
|-----------------------------|------------------|-------------|---------------------|-------------|-------------|
| | | | <i>#</i> | <i>%</i> | |
| Lurraldearen arabera | | | | | |
| Araba | 13 | 1 | 12 | 100 | 6,66 |
| Bizkaia | 23 | 1 | 20 | 90,9 | 6,15 |
| Gipuzkoa | 6 | 1 | 3 | 60,0 | 4,81 |
| Fasearen arabera | | | | | |
| Orokorra | 18 | - | 17 | 94,4 | 6,49 |
| Espezifikoa | 24 | 3 | 18 | 85,7 | 5,83 |
| Sarearen arabera | | | | | |
| Ikastetxe publikoak | 26 | 3 | 20 | 87,0 | 6,12 |
| Bestelako ikastetxeak | 16 | - | 15 | 93,8 | 6,17 |
| Sexuaren arabera | | | | | |
| Gizonezkoak | 19 | 2 | 16 | 94,1 | 6,14 |
| Emakumezkoak | 23 | 1 | 19 | 86,4 | 6,13 |
| Hizkuntzaren arabera | | | | | |
| Euskara | 32 | 2 | 26 | 86,7 | 6,07 |
| Gaztelania | 10 | 1 | 9 | 100 | 6,35 |
| UPV/EHU | 42 | 3 | 35 | 89,7 | 6,14 |

Matrikula: ikasle Matrikulatuen kopurua.

E.A. : Ez aurkeztuak

#: Gaien kopurua.

%: gaien portzentaia aurkeztutakoen gainean ateratzen da.

Batez bestekoa: aurkeztutakoen kalifikazioen batez bestekoa.

Musikaren eta dantzaren historia

| | <i>Matrikula</i> | <i>E.A.</i> | <i>Gai (>=5)</i> | | <i>B.B.</i> |
|-----------------------------|------------------|-------------|---------------------|-------------|-------------|
| | | | <i>#</i> | <i>%</i> | |
| Lurraldearen arabera | | | | | |
| Araba | 3 | 2 | 1 | 100 | 5,00 |
| Bizkaia | 35 | 2 | 29 | 87,9 | 6,16 |
| Gipuzkoa | 2 | 1 | 1 | 100 | 5,00 |
| Fasearen arabera | | | | | |
| Orokorra | 13 | - | 13 | 100 | 6,03 |
| Espezifikoa | 27 | 5 | 18 | 81,8 | 6,12 |
| Sarearen arabera | | | | | |
| Ikastetxe publikoak | 34 | 4 | 26 | 86,7 | 5,84 |
| Bestelako ikastetxeak | 6 | 1 | 5 | 100 | 7,62 |
| Sexuaren arabera | | | | | |
| Gizonezkoak | 22 | 3 | 17 | 89,5 | 6,23 |
| Emakumezkoak | 18 | 2 | 14 | 87,5 | 5,93 |
| Hizkuntzaren arabera | | | | | |
| Euskara | 25 | 2 | 20 | 87,0 | 5,91 |
| Gaztelania | 15 | 3 | 11 | 91,7 | 6,43 |
| UPV/EHU | 40 | 5 | 31 | 88,6 | 6,09 |

Matrikula: ikasle Matrikulatuen kopurua.

E.A. : Ez aurkeztuak

#: Gaien kopurua.

%: gaien portzentaia aurkeztutakoen gainean ateratzen da.

Batez bestekoa: aurkeztutakoen kalifikazioen batez bestekoa.



Marrazketa artistikoa II

| | <i>Matrikula</i> | <i>E.A.</i> | <i>Gai (>=5)</i> | | <i>B.B.</i> |
|-----------------------------|------------------|-------------|---------------------|-------------|-------------|
| | | | <i>#</i> | <i>%</i> | |
| Lurraldearen arabera | | | | | |
| Araba | 51 | 3 | 46 | 95,8 | 5,70 |
| Bizkaia | 107 | 13 | 85 | 90,4 | 5,85 |
| Gipuzkoa | 82 | 3 | 75 | 94,9 | 6,23 |
| Fasearen arabera | | | | | |
| Orokorra | 75 | - | 72 | 96,0 | 6,19 |
| Espezifikoa | 165 | 19 | 134 | 91,8 | 5,83 |
| Sarearen arabera | | | | | |
| Ikastetxe publikoak | 207 | 10 | 185 | 93,9 | 6,01 |
| Bestelako ikastetxeak | 33 | 9 | 21 | 87,5 | 5,48 |
| Sexuaren arabera | | | | | |
| Gizonezkoak | 68 | 7 | 56 | 91,8 | 5,95 |
| Emakumezkoak | 172 | 12 | 150 | 93,8 | 5,95 |
| Hizkuntzaren arabera | | | | | |
| Euskara | 165 | 9 | 147 | 94,2 | 6,03 |
| Gaztelania | 75 | 10 | 59 | 90,8 | 5,77 |
| UPV/EHU | 240 | 19 | 206 | 93,2 | 5,95 |

Matrikula: ikasle Matrikulatuen kopurua.

E.A. : Ez aurkeztuak

#: Gaien kopurua.

%: gaien portzentaia aurkeztutakoen gainean ateratzen da.

Batez bestekoa: aurkeztutakoen kalifikazioen batez bestekoa.



Diseinua

| | <i>Matrikula</i> | <i>E.A.</i> | <i>Gai (>=5)</i> | | <i>B.B.</i> |
|-----------------------------|------------------|-------------|---------------------|-------------|-------------|
| | | | <i>#</i> | <i>%</i> | |
| Lurraldearen arabera | | | | | |
| Araba | 41 | 2 | 33 | 84,6 | 5,72 |
| Bizkaia | 73 | 4 | 50 | 72,5 | 5,63 |
| Gipuzkoa | 74 | 5 | 62 | 89,9 | 6,06 |
| Fasearen arabera | | | | | |
| Orokorra | 49 | 2 | 41 | 87,2 | 6,24 |
| Espezifikoa | 139 | 9 | 104 | 80,0 | 5,67 |
| Sarearen arabera | | | | | |
| Ikastetxe publikoak | 167 | 10 | 126 | 80,3 | 5,67 |
| Bestelako ikastetxeak | 21 | 1 | 19 | 95,0 | 6,98 |
| Sexuaren arabera | | | | | |
| Gizonezkoak | 55 | 5 | 39 | 78,0 | 5,61 |
| Emakumezkoak | 133 | 6 | 106 | 83,5 | 5,90 |
| Hizkuntzaren arabera | | | | | |
| Euskara | 149 | 7 | 116 | 81,7 | 5,98 |
| Gaztelania | 39 | 4 | 29 | 82,9 | 5,18 |
| UPV/EHU | 188 | 11 | 145 | 81,9 | 5,82 |

Matrikula: ikasle Matrikulatuen kopurua.

E.A. : Ez aurkeztuak

#: Gaien kopurua.

%: gaien portzentaia aurkeztutakoen gainean ateratzen da.

Batez bestekoa: aurkeztutakoen kalifikazioen batez bestekoa.



Ikus-entzunezko kultura

| | Matrikula | E.A. | Gai (>=5) | | B.B. |
|-----------------------------|------------|-----------|------------|-------------|-------------|
| | | | # | % | |
| Lurraldearen arabera | | | | | |
| Araba | 19 | 4 | 12 | 80,0 | 6,07 |
| Bizkaia | 112 | 3 | 76 | 69,7 | 5,33 |
| Gipuzkoa | 84 | 6 | 53 | 67,9 | 5,30 |
| Fasearen arabera | | | | | |
| Orokorra | 80 | 1 | 57 | 72,2 | 5,35 |
| Espezifikoa | 135 | 12 | 84 | 68,3 | 5,39 |
| Sarearen arabera | | | | | |
| Ikastetxe publikoak | 207 | 12 | 137 | 70,3 | 5,39 |
| Bestelako ikastetxeak | 8 | 1 | 4 | 57,1 | 4,82 |
| Sexuaren arabera | | | | | |
| Gizonezkoak | 81 | 3 | 51 | 65,4 | 5,30 |
| Emakumezkoak | 134 | 10 | 90 | 72,6 | 5,42 |
| Hizkuntzaren arabera | | | | | |
| Euskara | 176 | 11 | 119 | 72,1 | 5,43 |
| Gaztelania | 39 | 2 | 22 | 59,5 | 5,12 |
| UPV/EHU | 215 | 13 | 141 | 69,8 | 5,37 |

Matrikula: ikasle Matrikulatuen kopurua.

E.A. : Ez aurkeztuak

#: Gaien kopurua.

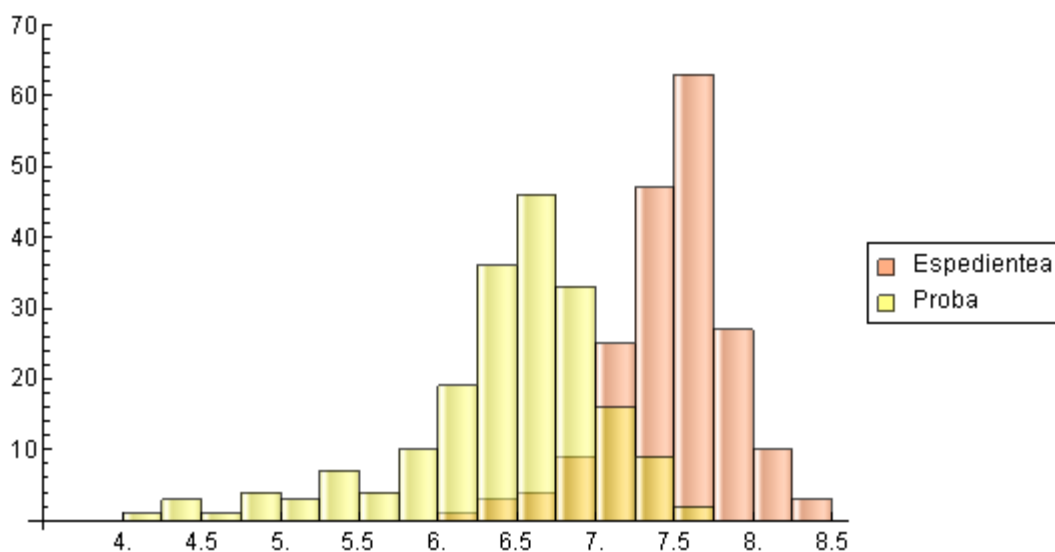
%: gaien portzentaia aurkeztutakoen gainean ateratzen da.

Batez bestekoa: aurkeztutakoen kalifikazioen batez bestekoa.

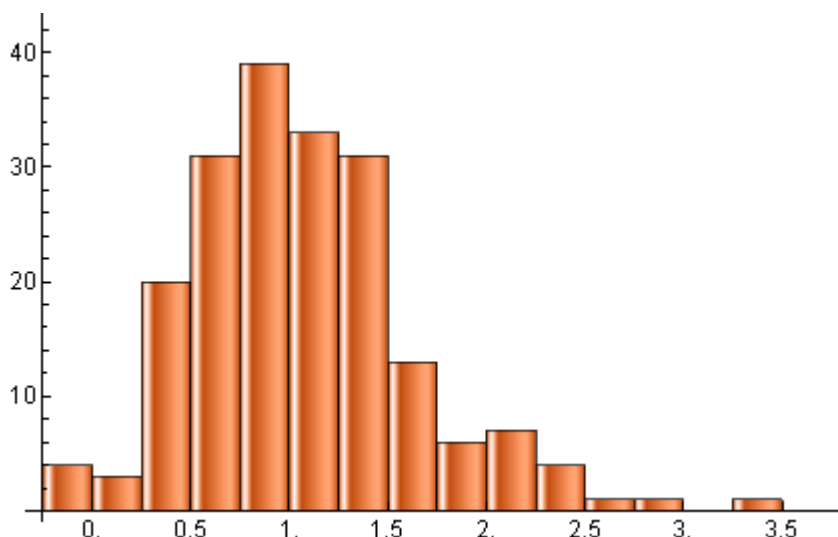


BATXILERGOKO BATEZ BESTEKO NOTAREN ETA PROBAN LORTUTAKO NOTAREN ARTEKO ALDEA

- Unibertsitatea:
 - UPV/EHU n sartzeko probetara ikaslerik aurkeztu duten Euskal Autonomia-Erkidegoko Hezkuntzako ikastetxeak.
- Datuak:
 - Ikastetxeko ikasleek batxilergoan lortutako batez besteko noten batez bestekoa.
 - Ikastetxeko ikasleek unibertsitatara sartzeko probetan lortutako kalifikazioen batez bestekoa.



5. irudia. Batxilergoko notaren eta proban lortutako notaren banaketa.



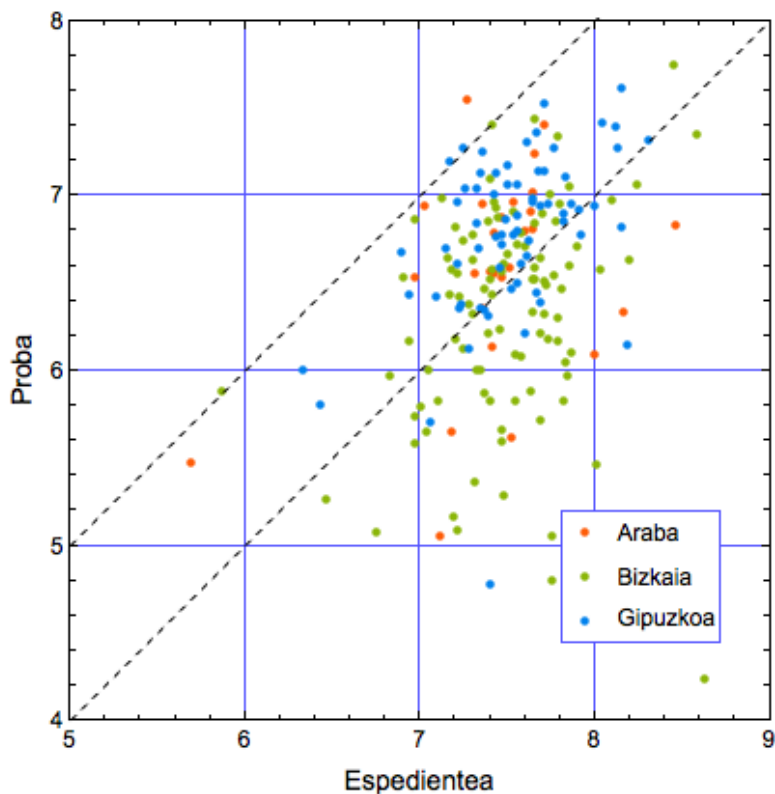
6. irudia. Batxilergoko notaren eta proban lortutako notaren arteko aldearen banaketa.

Batxilergoko notaren eta proban lortutako notaren arteko aldearen batez bestekoa eta dezilak.

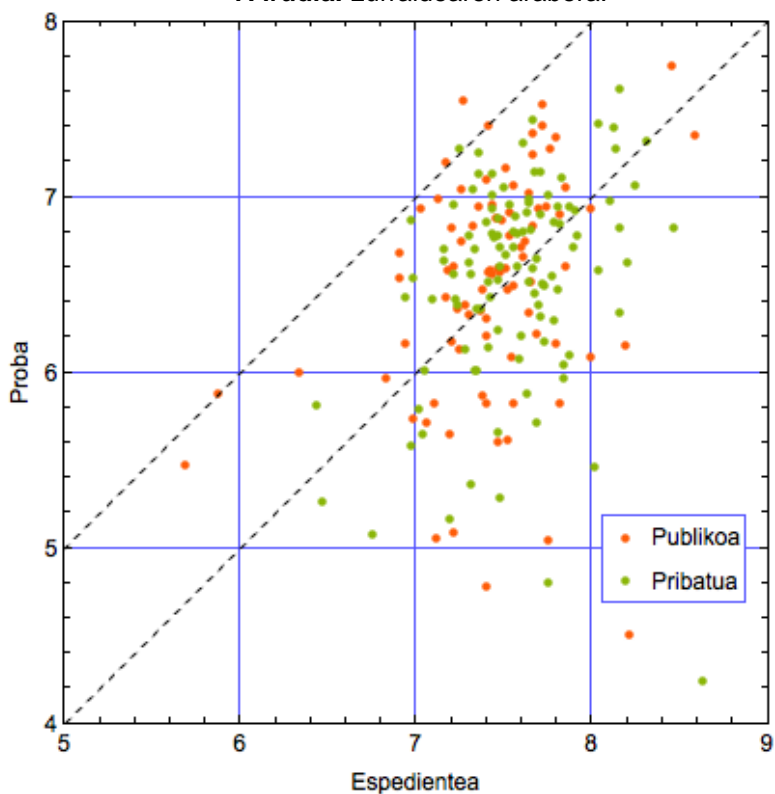
| Batez bestekoa | 1 dezila | 2 dezila | 3 dezila | 4 dezila | Mediana | 6 dezila | 7 dezila | 8 dezila | 9 dezila |
|----------------|----------|----------|----------|----------|-------------|----------|----------|----------|----------|
| 1,04 | 0,44 | 0,59 | 0,74 | 0,87 | 0,99 | 1,13 | 1,32 | 1,44 | 1,77 |



Batxilergoko notaren eta probako notaren sakabanatze-diagrama



7. irudia. Lurraldearen arabera.



8. irudia. Sarearen arabera.