



Universidad  
del País Vasco

Euskal Herriko  
Unibertsitatea

NAZIOARTEKO  
BIKAINASUN  
CAMPUSA  
CAMPUS DE  
EXCELENCIA  
INTERNACIONAL

# **UNIBERTSITATERA SARTZEKO PROBAK**

**2016ko**

**EMAITZEN TXOSTENA**

## Aurkezpena

Aurtengo 2016. urtea seigarrena izan da Unibertsitatera sartzeko proba azaroaren 14ko 1892/2008 errege dekretuak arautzen dueneko, Espainiako unibertsitate publikoetan graduko unibertsitate ikasketa ofizialetara sartzeko baldintzak eta ikasleak onartzeko prozedurak arautzen baititu, bai eta ondoren jaso dituen eraldaketekin ere.

Honako txosten honetan, UPV/EHUn 2016. urtean egindako Matrikulari buruzko daturik esanguratsuak eta Unibertsitatera Sartzeko Probetako emaitzak, probak eta datak ondokoak izaki:

- 25 urtetatik eta 45 urtetatik gorakoen proba: Maiatzak 6.
- Batxilergorako sarrera-proba:
  - Ohiko deialdia: ekainaren 8, 9 eta 10ean.
  - Ezohiko deialdia: uztailaren 6, 7 eta 8an.



# AURKIBIDEA

## Orrialdea

1. Helduek UPV/EHUn sartzeko probetako emaitzen laburpena	
1.1. 25 urtetatik gorakoak .....	1
1.2. 45 urtetatik gorakoak eta lan esperientzia duten 40 urtetatik gorakoak.....	2
2. Batxilergorako eta LHrako sarrera proba	
2.1. Ohiko deialdia	
2.1.1. Emaiza orokorrak (Batxilergoa) .....	3
2.1.2. Emaizak irakasgaika (LH) .....	4
2.2. Ezohiko deialdia	
2.2.1. Emaiza orokorrak.....	5
2.3. Zenbait gradutan onarpenerako balioespen proba bereziak.....	6
3. Emaizen laburpena irakasgaiaren arabera	
3.1. Irakasgai orokorrak.....	7
3.2. Modalitateko irakasgaiak .....	14
4. Batxilergoko batez besteko notaren eta proban lortutako notaren arteko aldearen azterketa .....	34

## 25 URTEATIK GORAKOEN EMAITZEN LABURPENA

	<i>Matrikula</i>	<i>Aurkeztuak.</i>	<i>Gai</i>	<i>%</i>
<b>Guztira</b>	<b>223</b>	<b>151</b>	<b>884</b>	<b>55,6</b>
<b>Lurraldearen arabera</b>				
Araba	39	26	16	61,5
Bizkaia	99	66	32	48,5
Gipuzkoa	85	59	36	61,0
<b>Sexuaren arabera</b>				
Gizonezkoak	106	65	36	55,4
Emakumezkoak	117	86	48	55,8
<b>Sarbidearen arabera</b>				
Arteak eta Giza Zientziak	26	17	10	58,8
Zientziak	13	6	4	66,6
Osasun Zientziak	64	45	20	44,4
Gizarte eta Lege Zientziak	105	75	45	60,0
Ingeniaritza eta Arkitektura	15	7	5	71,4
<b>Adinaren arabera</b>				
25 – 29	88	60	27	45,0
30 – 34	52	36	18	50,0
35 – 39	39	24	11	45,8
40 edo gehiago	44	33	21	63,6

<b>Irakasgaia</b>	<i>Matrikula</i>	<i>Aurkeztuak</i>	<i>Gai</i>	<i>%</i>	<i>B.B.</i>
Alemana	1	0	-	-	-
Biologia	65	37	26	70,3	5,25
Iruzkina	223	151	104	68,9	5,66
Marrazketa artistikoa	3	1	1	100	7,00
Marrazketa teknikoa	2	1	1	100	8,75
Enpresaren ekonomia	27	20	11	55,0	4,89
Euskera	115	60	42	70,0	5,39
Frantsesa	25	20	11	55,0	5,27
Fisika	24	10	5	50,0	4,21
Geografia	71	46	25	54,3	4,79
Historia	102	70	31	44,3	4,38
Filosofiaren historia	19	12	6	50,0	4,58
Artearen historia	10	5	2	40,0	3,8
Ingelesa	182	122	75	61,5	5,46
Italiera	2	1	1	100	6,00
Gaztelania	223	151	128	84,8	6,25
Matematika	25	11	7	63,6	5,43
Gizarte eta Osasun Zientzietarako Matematikak	67	49	28	57,1	4,89
Portugesa	13	7	6	85,7	6,14
Kimika	43	28	2	7,1	1,30

## 45 URTEATIK GORAKOAK UNIBERTSITATERA SARTZEKO PROBA

	<i>Matrikula</i>	<i>Aurkeztuak.</i>	<i>Gai</i>	<i>%</i>
<b><i>Guztira</i></b>	<b>71</b>	<b>71</b>	<b>56</b>	<b>78,9</b>
<b><i>Lurraldearen arabera</i></b>				
Araba	9	9	8	88,9
Bizkaia	46	46	37	80,4
Gipuzkoa	16	16	11	68,8
<b><i>Sexuaren arabera</i></b>				
Gizonezkoak	31	31	24	77,4
Emakumezkoak	40	40	32	80,0

Pertsona batzuk 25 eta 45 urtetatik gorakoen sarrera proban matrikulatu dira.

## LAN ESPERIENTZIA DUTEN 40 URTEATIK GORAKOAK UNIBERTSITATERA SARTZEKO BIDEA

	<i>Matrikula</i>	<i>Gai</i>	<i>%</i>
<b><i>Guztira</i></b>	<b>13</b>	<b>9</b>	<b>69,2</b>
<b><i>Lurraldearen arabera</i></b>			
Araba	2	2	100
Bizkaia	9	7	77,8
Gipuzkoa	2	-	0
<b><i>Sexuaren arabera</i></b>			
Gizonezkoak	3	3	100
Emakumezkoak	10	6	60,0

## 2016ko FASE OROKORRA

	<i>Matrikula</i>	<i>Aurkeztuak</i>	<i>Gai</i>	<i>%</i>	<i>F.O.B.</i>	<i>A.N.B.</i>
<b><i>Lurraldearen arabera</i></b>						
Araba	1336	1325	1305	98,49	6,76	7,19
Bizkaia	4803	4777	4636	97,05	6,46	7,16
Gipuzkoa	3737	3725	3686	98,95	6,88	7,30
Campus gabe	6	6	3	50,00	3,45	6,18
<b><i>Sarearen arabera</i></b>						
Ikastetxe publikoak	4567	4535	4441	97,93	6,67	7,19
Bestelako ikastetxeak	5309	5292	5186	98,00	6,65	7,24
Ezezaguna	6	6	3	50,00	3,45	6,18
<b><i>Sexuaren arabera</i></b>						
Gizonezkoak	4482	4452	4356	97,84	6,56	7,07
Emakumezkoak	5400	5381	5274	98,01	6,74	7,34
<b><i>Hizkuntzaren arabera</i></b>						
Euskara	6802	6780	6707	98,92	6,80	7,27
Gaztelania	3080	3053	2923	95,74	6,34	7,11
<b><i>UPV/EHU</i></b>	<b>9882</b>	<b>9833</b>	<b>9630</b>	<b>97,94</b>	<b>6,66</b>	<b>7,22</b>

Matrikula da fase orokorrean Matrikulaturiko ikasleen kopurua. Ez dira sartzen, beraz, fase espezifikorako Matrikula besterik egin ez dutenak.

Gaien portzentaia aurkeztutakoen gainean ateratzen da.

F.O.B.: aurkeztutakoen fase orokorreko kalifikazioen batez bestekoa. Fase orokorreko kalifikazioa lortzen da fase honetan examinatzen diren 5 irakasgaien batez bestekoa eginez.

A.N.B.: aurkeztutakoen behin betiko kalifikazioen batez bestekoa, fase orokorrean lortutako batez bestekoa 4tik gorakoa dutenena. Behin betiko kalifikazioa da fase orokorreko kalifikazioaren eta batxilergoko batez bestekoaren batez besteko haztatua.



## LANBIDE HEZIKETARAKO SARRERA- PROBAREN EMAITZEN LABURPENA EMAITZAK IRAKASGAIKA OHIKO DEIALDIA

<i>Irakasgaia</i>	<i>Matrikula</i>	<i>Ez Aurkeztuak</i>	<i>Gai</i>	<i>%</i>	<i>B.B.</i>
Matematika II	81	28	31	58,5	5,19
Kimika	315	42	114	41,8	4,36
Biologia	325	31	204	69,4	5,58
Fisika	34	14	7	35,0	3,53
Gizarte zientziei aplikaturiko matematika II	116	38	26	33,3	3,82
Artearen historia	42	20	16	72,7	5,01
Geografia	118	49	35	50,7	4,79
Enpresaren ekonomia	234	55	111	62,0	5,28
Lurraren eta ingurumenaren zientziak	53	32	5	23,8	5,03
Marrazketa artistikoa II	10	3	7	100	5,50
Marrazketa teknikoa II	26	9	10	58,8	4,71
Latina II	16	4	6	50,0	4,58
Literatura unibertsala	33	20	10	76,9	5,56
Industria-Teknologia II	4	3	-	0	3,10
Musikaren eta dantzaren historia	3	2	1	100	5,10
Grekoa II	1	-	-	0	0,85
Elektroteknia	5	2	2	66,7	4,43
Diseinua	16	4	10	83,3	4,71
Analisi musikala II	-	-	-	-	-
Ikus-entzunezko kultura	13	4	5	55,6	5,03

## 2016ko FASE OROKORRA

	<i>Matrikula</i>	<i>Aurkeztuak</i>	<i>Gai</i>	<i>%</i>	<i>F.O.B.</i>	<i>A.N.B.</i>
<b><i>Lurraldearen arabera</i></b>						
Araba	190	180	170	94,44	5,74	6,02
Bizkaia	730	688	550	79,94	5,02	5,89
Gipuzkoa	501	467	437	93,58	5,55	5,92
<b><i>Sarearen arabera</i></b>						
Ikastetxe publikoak	766	712	628	88,20	5,38	5,95
Bestelako ikastetxeak	655	623	529	84,91	5,21	5,88
<b><i>Sexuaren arabera</i></b>						
Gizonezkoak	813	865	660	76,30	5,22	5,81
Emakumezkoak	608	570	497	87,19	5,40	6,07
<b><i>Hizkuntzaren arabera</i></b>						
Euskara	918	869	779	89,64	5,41	5,93
Gaztelania	503	466	378	81,12	5,09	5,90
<b><i>UPV/EHU</i></b>	<b>1421</b>	<b>1335</b>	<b>1157</b>	<b>86,67</b>	<b>5,30</b>	<b>5,92</b>

Matrikula da fase orokorrean Matrikulaturiko ikasleen kopurua. Ez dira sartzen, beraz, fase espezifikorako Matrikula besterik egin ez dutenak.

Gaien portzentaia aurkeztutakoen gainean ateratzen da.

F.O.B.: aurkeztutakoen fase orokorreko kalifikazioen batez bestekoa. Fase orokorreko kalifikazioa lortzen da fase honetan examinatzaren 5 irakasgaien batez bestekoa eginez.

A.N.B.: aurkeztutakoen behin betiko kalifikazioen batez bestekoa, fase orokorrean lortutako batez bestekoa 4tik gorakoa dutenena. Behin betiko kalifikazioa da fase orokorreko kalifikazioaren eta batxilergoko batez bestekoaren batez besteko haztatua.

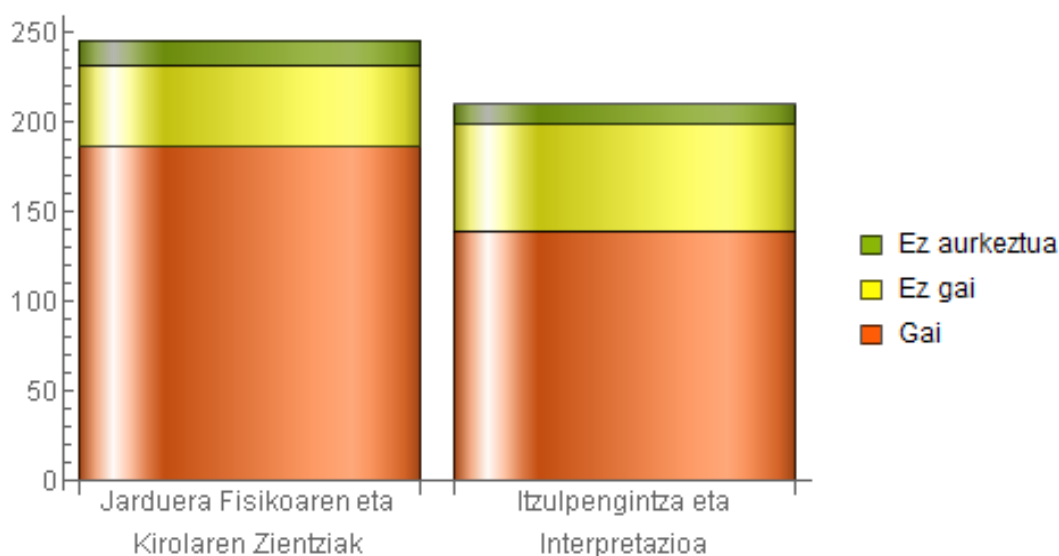




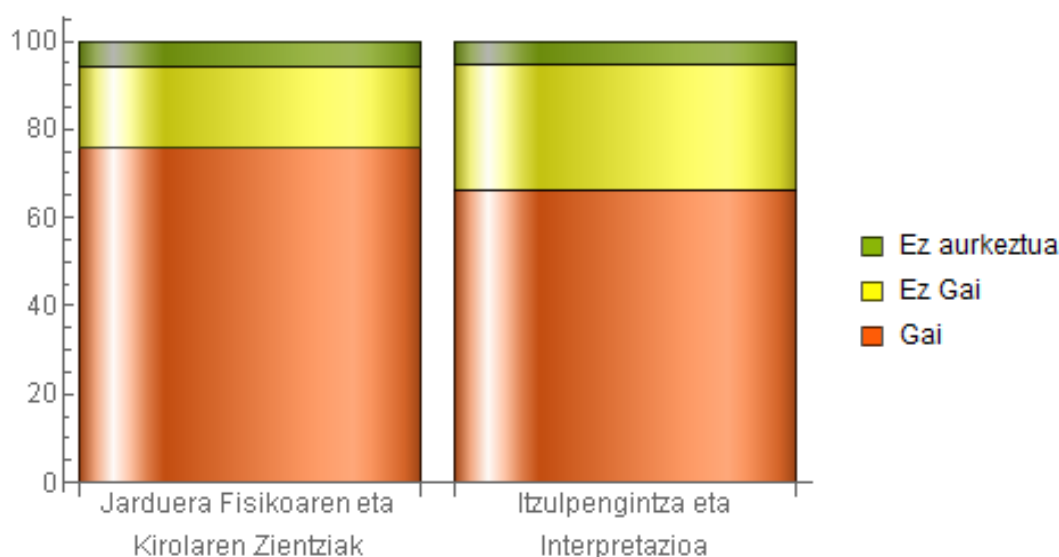
## BATXILERGORAKO SARRERA-PROBAREN EMAITZEN LABURPENA BALIOESPEN-PROBA BEREZIAK

1892/2008 Errege Dekretuaren bigarren xedapen gehigarriaren babesean, Euskal Herriko unibertsitateak balioespen-proba bereziak ezarri ditu Jarduera Fisikoaren eta Kirolaren Zientzien Gradura eta Itzulpengintza eta Interpretazioaren Gradura sartzeko.

	Gai	Ez gai	AG	Guztira
Jarduera Fisikoaren eta Kirolaren Z.	186	46	14	<b>246</b>
Itzulpengintza eta Interpretazioa	139	60	11	<b>210</b>



3. irudia. Datuak orokorrean.



4. irudia. Datuak ehunekoetan.



## Gaztelania eta literatura

	<i>Matrikula</i>	<i>E.A.</i>	<i>Gai (&gt;=5)</i>		<i>B.B.</i>
			<i>#</i>	<i>%</i>	
<b><i>Lurraldearen arabera</i></b>					
Araba	1336	11	1075	81,1	6,23
Bizkaia	4803	28	3603	75,5	5,80
Gipuzkoa	3737	12	3013	80,9	6,19
Campus gabe	6		2	33,3	3,38
<b><i>Sarearen arabera</i></b>					
Ikastetxe publikoak	4567	32	3530	77,8	6,02
Bestelako ikastetxeak	5309	19	4191	79,2	5,99
Ezezaguna	6		2	33,3	3,38
<b><i>Sexuaren arabera</i></b>					
Gizonezkoak	4482	31	3339	75,0	5,83
Emakumezkoak	5400	20	4354	80,9	6,15
<b><i>Hizkuntzaren arabera</i></b>					
Euskara	6802	22	5254	77,5	6,01
Gaztelania	3080	29	2439	79,9	5,99
<b><i>UPV/EHU</i></b>	<b>9882</b>	<b>51</b>	<b>7693</b>	<b>78,3</b>	<b>6,01</b>

Matrikula: ikasle Matrikulatuen kopurua.

E.A. : Ez aurkeztuak

#: Gaien kopurua.

%: gaien portzentaia aurkeztutakoen gainean ateratzen da.

Batez bestekoa: aurkeztutakoen kalifikazioen batez bestekoa.



## Euskara eta literatura

	<i>Matrikula</i>	<i>E.A.</i>	<i>Gai (&gt;=5)</i>		<i>B.B.</i>
			<i>#</i>	<i>%</i>	
<b><i>Lurraldearen arabera</i></b>					
Araba	1308	11	1170	90,2	7,35
Bizkaia	4713	30	4216	90,0	7,40
Gipuzkoa	3685	17	3523	96,0	7,88
<b><i>Sarearen arabera</i></b>					
Ikastetxe publikoak	4488	39	4274	96,1	7,92
Bestelako ikastetxeak	5218	19	4635	89,2	7,27
Ez dago jasota	2		2	100	6,85
<b><i>Sexuaren arabera</i></b>					
Gizonezkoak	4390	36	3983	91,5	7,47
Emakumezkoak	5318	22	4928	93,1	7,65
<b><i>Hizkuntzaren arabera</i></b>					
Euskara	6802	26	6702	98,9	8,14
Gaztelania	2906	32	2209	76,9	6,24
<b><i>UPV/EHU</i></b>	<b>9708</b>	<b>58</b>	<b>8911</b>	<b>92,3</b>	<b>7,57</b>

Matrikula: ikasle Matrikulatuen kopurua.

E.A. : Ez aurkeztuak

#: Gaien kopurua.

%: gaien portzentaia aurkeztutakoen gainean ateratzen da.

Batez bestekoa: aurkeztutakoen kalifikazioen batez bestekoa.



## Filosofiaren historia

	Matrikula	E.A.	Gai (>=5)		B.B.
			#	%	
<b>Lurraldearen arabera</b>					
Araba	764	5	601	79,2	6,47
Bizkaia	2625	10	1953	74,7	6,19
Gipuzkoa	2187	9	1907	87,6	6,98
Campus gabe	4	-	2	50,0	4,33
<b>Sarearen arabera</b>					
Ikastetxe publikoak	2572	15	2036	79,6	6,52
Bestelako ikastetxeak	3004	9	2425	81,0	6,55
Ezezaguna	4	-	2	50,0	4,33
<b>Sexuaren arabera</b>					
Gizonezkoak	2384	13	1848	77,9	6,37
Emakumezkoak	3196	11	2615	82,1	6,66
<b>Hizkuntzaren arabera</b>					
Euskara	3935	11	3241	82,6	6,72
Gaztelania	1645	13	1222	74,9	6,09
<b>UPV/EHU</b>	<b>5580</b>	<b>24</b>	<b>4463</b>	<b>80,3</b>	<b>6,54</b>

Matrikula: ikasle Matrikulatuen kopurua.

E.A. : Ez aurkeztuak

#: Gaien kopurua.

%: gaien portzentaia aurkeztutakoen gainean ateratzen da.

Batez bestekoa: aurkeztutakoen kalifikazioen batez bestekoa.



## Espainako historia

	Matrikula	E.A.	Gai (>=5)		B.B.
			#	%	
<b>Lurraldearen arabera</b>					
Araba	572	6	466	82,3	6,46
Bizkaia	2178	17	1654	76,5	6,27
Gipuzkoa	1550	7	1250	81,0	6,36
Campus gabe	2	-	-	0	3,00
<b>Sarearen arabera</b>					
Ikastetxe publikoak	1995	20	1554	78,7	6,37
Bestelako ikastetxeak	2305	10	1816	79,1	6,29
Ezezaguna	2	-	-	0	3,00
<b>Sexuaren arabera</b>					
Gizonezkoak	2098	18	1611	77,5	6,22
Emakumezkoak	2204	12	1759	80,2	6,43
<b>Hizkuntzaren arabera</b>					
Euskara	2867	13	2272	79,6	6,38
Gaztelania	1435	17	1098	77,4	6,21
<b>UPV/EHU</b>	<b>4302</b>	<b>30</b>	<b>3370</b>	<b>78,9</b>	<b>6,32</b>

Matrikula: ikasle Matrikulatuen kopurua.

E.A. : Ez aurkeztuak

#: Gaien kopurua.

%: gaien portzentaia aurkeztutakoen gainean ateratzen da.

Batez bestekoa: aurkeztutakoen kalifikazioen batez bestekoa.



## Ingelesa

	Matrikula	E.A.	Gai (>=5)		B.B.
			#	%	
<b>Lurraldearen arabera</b>					
Araba	1323	11	1200	91,5	7,49
Bizkaia	4779	31	4021	84,7	6,98
Gipuzkoa	3670	17	3324	91,0	7,43
Campus gabe	6	-	2	33,3	4,42
<b>Sarearen arabera</b>					
Ikastetxe publikoak	4533	41	3883	86,4	7,06
Bestelako ikastetxeak	5239	18	4662	89,3	7,36
Ezezaguna	6	-	2	33,3	4,42
<b>Sexuaren arabera</b>					
Gizonezkoak	4488	37	3917	88,0	7,21
Emakumezkoak	5330	22	4630	87,2	7,22
<b>Hizkuntzaren arabera</b>					
Euskara	6784	27	5991	88,7	7,24
Gaztelania	2994	32	2556	86,3	7,17
<b>UPV/EHU</b>	<b>9778</b>	<b>59</b>	<b>8547</b>	<b>87,9</b>	<b>7,22</b>

Matrikula: ikasle Matrikulatuen kopurua.

E.A. : Ez aurkeztuak

#: Gaien kopurua.

%: gaien portzentaia aurkeztutakoen ganean ateratzen da.

Batez bestekoa: aurkeztutakoen kalifikazioen batez bestekoa.



## Frantsesa

	Matrikula	E.A.	Gai (>=5)		B.B.
			#	%	
<b>Lurraldearen arabera</b>					
Araba	12	-	12	100	7,92
Bizkaia	15	-	15	100	8,03
Gipuzkoa	25	-	21	84,0	6,30
<b>Sarearen arabera</b>					
Ikastetxe publikoak	26	-	23	88,5	6,83
Bestelako ikastetxeak	26	-	25	86,2	7,52
<b>Sexuaren arabera</b>					
Gizonezkoak	15	-	14	93,3	7,04
Emakumezkoak	37	-	34	91,9	7,23
<b>Hizkuntzaren arabera</b>					
Euskara	16	-	15	93,8	6,73
Gaztelania	36	-	33	91,7	7,37
<b>UPV/EHU</b>	<b>52</b>	<b>-</b>	<b>48</b>	<b>92,3</b>	<b>7,17</b>

Matrikula: ikasle Matrikulatuen kopurua.

E.A. : Ez aurkeztuak

#: Gaien kopurua.

%: gaien portzentaia aurkeztutakoen gainean ateratzen da.

Batez bestekoa: aurkeztutakoen kalifikazioen batez bestekoa.



## Alemana

	Matrikula	E.A.	Gai (>=5)		B.B.
			#	%	
<b>Lurraldearen arabera</b>					
Araba	-	-	-	-	-
Bizkaia	2	-	2	100	7,75
Gipuzkoa	40	-	40	100	8,45
<b>Sarearen arabera</b>					
Ikastetxe publikoak	-	-	-	-	-
Bestelako ikastetxeak	42	-	42	100	8,42
<b>Sexuaren arabera</b>					
Gizonezkoak	16	-	16	100	8,46
Emakumezkoak	26	-	26	100	8,39
<b>Hizkuntzaren arabera</b>					
Euskara	1	-	1	100	7,50
Gaztelania	41	-	41	100	8,44
<b>UPV/EHU</b>	<b>42</b>	<b>-</b>	<b>42</b>	<b>100</b>	<b>8,42</b>

Matrikula: ikasle Matrikulatuen kopurua.

E.A. : Ez aurkeztuak

#: Gaien kopurua.

%: gaien portzentaia aurkeztutakoen gainean ateratzen da.

Batez bestekoa: aurkeztutakoen kalifikazioen batez bestekoa.





## Matematika II

	Matrikula	E.A.	Gai (>=5)		B.B.
			#	%	
<b>Lurraldearen arabera</b>					
Araba	637	15	527	84,7	7,13
Bizkaia	2526	73	2058	83,9	7,16
Gipuzkoa	1832	74	1454	82,7	7,09
Campus gabe	7	1	1	16,7	3,22
<b>Fasearen arabera</b>					
Orokorra	2296	12	1918	84,0	7,15
Espezifikoa	2706	151	2122	83,1	7,10
<b>Sarearen arabera</b>					
Ikastetxe publikoak	2043	58	1634	82,3	7,02
Bestelako ikastetxeak	2952	104	2405	84,4	7,21
Ezezaguna	7	1	1	16,7	3,22
<b>Sexuaren arabera</b>					
Gizonezkoak	2631	99	2087	82,4	7,03
Emakumezkoak	2371	64	1953	84,7	7,23
<b>Hizkuntzaren arabera</b>					
Euskara	3427	119	2743	82,9	7,05
Gaztelania	1575	44	1297	84,7	7,30
<b>UPV/EHU</b>	<b>5002</b>	<b>163</b>	<b>4040</b>	<b>83,5</b>	<b>7,13</b>

Matrikula: ikasle Matrikulatuen kopurua.

E.A. : Ez aurkeztuak

#: Gaien kopurua.

%: gaien portzentaia aurkeztutakoen gainean ateratzen da.

Batez bestekoa: aurkeztutakoen kalifikazioen batez bestekoa.



## Fisika

	Matrikula	E.A.	Gai (>=5)		B.B.
			#	%	
<b>Lurraldearen arabera</b>					
Araba	323	26	224	75,4	6,09
Bizkaia	1147	101	731	69,9	6,01
Gipuzkoa	870	131	556	75,2	6,38
Campus gabe	2	2	-	-	-
<b>Fasearen arabera</b>					
Orokorra	734	1	528	72,0	6,10
Espezifikoa	1608	259	983	72,9	6,20
<b>Sarearen arabera</b>					
Ikastetxe publikoak	987	117	618	71,0	6,07
Bestelako ikastetxeak	1353	141	893	73,7	6,22
Ezezaguna	2	2	-	-	-
<b>Sexuaren arabera</b>					
Gizonezkoak	1626	193	1037	72,4	6,12
Emakumezkoak	716	67	474	73,0	6,24
<b>Hizkuntzaren arabera</b>					
Euskara	1581	189	988	71,0	6,07
Gaztelania	761	71	523	75,8	6,34
<b>UPV/EHU</b>	<b>2342</b>	<b>260</b>	<b>1511</b>	<b>72,6</b>	<b>6,16</b>

Matrikula: ikasle Matrikulatuen kopurua.

E.A. : Ez aurkeztuak

#: Gaien kopurua.

%: gaien portzentaia aurkeztutakoen gainean ateratzen da.

Batez bestekoa: aurkeztutakoen kalifikazioen batez bestekoa.



## Kimika

	Matrikula	E.A.	Gai (>=5)		B.B.
			#	%	
<b>Lurraldearen arabera</b>					
Araba	489	30	353	76,9	6,38
Bizkaia	1801	78	1138	66,0	5,72
Gipuzkoa	1281	40	904	72,8	6,13
Campus gabe	11	2	4	44,4	4,18
<b>Fasearen arabera</b>					
Orokorra	651	2	359	55,3	5,20
Espezifikoa	2931	148	2040	73,3	6,13
<b>Sarearen arabera</b>					
Ikastetxe publikoak	1565	54	1080	71,5	6,09
Bestelako ikastetxeak	2006	94	1315	68,8	5,85
Ezezaguna	11	2	4	44,4	4,18
<b>Sexuaren arabera</b>					
Gizonezkoak	1447	83	925	67,8	5,77
Emakumezkoak	2135	67	1474	71,3	6,07
<b>Hizkuntzaren arabera</b>					
Euskara	2403	76	1652	71,0	5,99
Gaztelania	1179	74	747	67,6	5,87
<b>UPV/EHU</b>	<b>3582</b>	<b>150</b>	<b>2399</b>	<b>69,9</b>	<b>5,95</b>

Matrikula: ikasle Matrikulatuen kopurua.

E.A. : Ez aurkeztuak

#: Gaien kopurua.

%: gaien portzentaia aurkeztutakoen gainean ateratzen da.

Batez bestekoa: aurkeztutakoen kalifikazioen batez bestekoa.



## Biologia

	Matrikula	E.A.	Gai (>=5)		B.B.
			#	%	
<b>Lurraldearen arabera</b>					
Araba	363	15	262	75,3	6,12
Bizkaia	1295	70	955	78,0	6,41
Gipuzkoa	957	43	710	77,7	6,24
Campus gabe	10	2	4	50,0	4,68
<b>Fasearen arabera</b>					
Orokorra	320	4	198	62,7	5,38
Espezifikoa	2305	126	1733	79,5	6,44
<b>Sarearen arabera</b>					
Ikastetxe publikoak	1219	59	888	76,6	6,21
Bestelako ikastetxeak	1396	69	1039	78,3	6,39
Ezezaguna	10	2	4	50,0	4,68
<b>Sexuaren arabera</b>					
Gizonezkoak	806	50	581	76,9	6,27
Emakumezkoak	1819	80	1350	77,6	6,32
<b>Hizkuntzaren arabera</b>					
Euskara	1802	74	1332	77,1	6,23
Gaztelania	823	56	599	78,1	6,46
<b>UPV/EHU</b>	<b>2625</b>	<b>130</b>	<b>1931</b>	<b>77,4</b>	<b>6,30</b>

Matrikula: ikasle Matrikulatuen kopurua.

E.A. : Ez aurkeztuak

#: Gaien kopurua.

%: gaien portzentaia aurkeztutakoen gainean ateratzen da.

Batez bestekoa: aurkeztutakoen kalifikazioen batez bestekoa.



## Lurraren eta ingurumenaren zientziak

	Matrikula	E.A.	Gai (>=5)		B.B.
			#	%	
<b>Lurraldearen arabera</b>					
Araba	125	4	110	90,9	6,92
Bizkaia	207	15	155	80,7	6,19
Gipuzkoa	240	19	185	83,7	6,61
Campus gabe	1	-	1	100	8,00
<b>Fasearen arabera</b>					
Orokorra	420	4	361	86,8	6,69
Espezifikoa	153	34	90	75,6	5,99
<b>Sarearen arabera</b>					
Ikastetxe publikoak	342	19	273	84,5	6,59
Bestelako ikastetxeak	230	19	177	83,9	6,59
Ezezaguna	1	-	1	100	8,00
<b>Sexuaren arabera</b>					
Gizonezkoak	189	13	147	83,5	6,56
Emakumezkoak	384	25	304	84,7	6,52
<b>Hizkuntzaren arabera</b>					
Euskara	428	19	356	87,0	6,62
Gaztelania	145	19	95	75,4	6,25
<b>UPV/EHU</b>	<b>573</b>	<b>38</b>	<b>451</b>	<b>84,3</b>	<b>6,53</b>

Matrikula: ikasle Matrikulatuen kopurua.

E.A. : Ez aurkeztuak

#: Gaien kopurua.

%: gaien portzentaia aurkeztutakoen gainean ateratzen da.

Batez bestekoa: aurkeztutakoen kalifikazioen batez bestekoa.



## Marrazketa teknikoa II

	Matrikula	E.A.	Gai (>=5)		B.B.
			#	%	
<b>Lurraldearen arabera</b>					
Araba	212	25	99	52,9	5,10
Bizkaia	814	59	455	60,3	5,26
Gipuzkoa	524	35	305	62,4	5,41
Campus gabe	1	-	-	0	3,00
<b>Fasearen arabera</b>					
Orokorra	486	1	299	61,6	5,48
Espezifikoa	1065	118	560	59,1	5,19
<b>Sarearen arabera</b>					
Ikastetxe publikoak	633	51	307	52,7	4,92
Bestelako ikastetxeak	917	68	552	65	5,54
Ezezaguna	1	-	-	0	3,00
<b>Sexuaren arabera</b>					
Gizonezkoak	1085	91	609	61,3	5,38
Emakumezkoak	466	28	250	57,1	5,08
<b>Hizkuntzaren arabera</b>					
Euskara	1035	73	573	59,6	5,25
Gaztelania	516	46	286	60,9	5,36
<b>UPV/EHU</b>	<b>1551</b>	<b>119</b>	<b>859</b>	<b>60,0</b>	<b>5,29</b>

Matrikula: ikasle Matrikulatuen kopurua.

E.A. : Ez aurkeztuak

#: Gaien kopurua.

%: gaien portzentaia aurkeztutakoen gainean ateratzen da.

Batez bestekoa: aurkeztutakoen kalifikazioen batez bestekoa.



## Elektroteknia

	Matrikula	E.A.	Gai (>=5)		B.B.
			#	%	
<b>Lurraldearen arabera</b>					
Araba	30	2	24	85,7	6,54
Bizkaia	52	1	33	64,7	5,61
Gipuzkoa	111	9	75	73,5	6,25
<b>Fasearen arabera</b>					
Orokorra	115	-	85	73,9	6,29
Espezifikoa	78	12	47	71,2	5,80
<b>Sarearen arabera</b>					
Ikastetxe publikoak	57	5	39	75,0	6,30
Bestelako ikastetxeak	136	7	93	72,1	6,04
<b>Sexuaren arabera</b>					
Gizonezkoak	157	8	11	7,4	6,16
Emakumezkoak	36	4	21	65,6	5,92
<b>Hizkuntzaren arabera</b>					
Euskara	151	10	103	73,0	6,14
Gaztelania	42	2	29	72,5	6,14
<b>UPV/EHU</b>	<b>193</b>	<b>12</b>	<b>132</b>	<b>72,9</b>	<b>6,11</b>

Matrikula: ikasle Matrikulatuen kopurua.

E.A. : Ez aurkeztuak

#: Gaien kopurua.

%: gaien portzentaia aurkeztutakoen ginean ateratzen da.

Batez bestekoa: aurkeztutakoen kalifikazioen batez bestekoa.



## Industria-teknologia II

	Matrikula	E.A.	Gai (>=5)		B.B.
			#	%	
<b>Lurraldearen arabera</b>					
Araba	80	9	69	97,2	7,18
Bizkaia	186	10	153	86,9	6,44
Gipuzkoa	133	15	102	86,4	6,65
Campus gabe	1	-	1	100	6,05
<b>Fasearen arabera</b>					
Orokorra	215	1	196	91,6	6,89
Espezifikoa	185	33	129	84,9	6,31
<b>Sarearen arabera</b>					
Ikastetxe publikoak	246	17	199	86,9	6,61
Bestelako ikastetxeak	153	17	125	91,9	6,72
Ezezaguna	1	-	1	100	6,05
<b>Sexuaren arabera</b>					
Gizonezkoak	331	30	269	89,4	6,66
Emakumezkoak	69	4	56	86,2	6,59
<b>Hizkuntzaren arabera</b>					
Euskara	341	25	281	88,9	6,68
Gaztelania	59	9	44	88,0	6,48
<b>UPV/EHU</b>	<b>400</b>	<b>34</b>	<b>325</b>	<b>88,8</b>	<b>6,65</b>

Matrikula: ikasle Matrikulatuen kopurua.

E.A. : Ez aurkeztuak

#: Gaien kopurua.

%: gaien portzentaia aurkeztutakoen gainean ateratzen da.

Batez bestekoa: aurkeztutakoen kalifikazioen batez bestekoa.





## Gizarte zientziei aplikaturiko matematika II

	Matrikula	E.A.	Gai (>=5)		B.B.
			#	%	
<b>Lurraldearen arabera</b>					
Araba	432	14	202	48,3	4,68
Bizkaia	1471	75	682	48,9	4,68
Gipuzkoa	1030	43	468	47,4	4,62
Campus gabe	2	1	-	0	-
<b>Fasearen arabera</b>					
Orokorra	1181	7	555	47,3	4,65
Espezifikoa	1754	126	797	49,0	4,66
<b>Sarearen arabera</b>					
Ikastetxe publikoak	1280	42	609	49,2	4,66
Bestelako ikastetxeak	1653	90	743	47,5	4,66
Ezezaguna	2	1	-	0	-
<b>Sexuaren arabera</b>					
Gizonezkoak	1221	74	545	47,5	4,65
Emakumezkoak	1714	59	807	48,8	4,66
<b>Hizkuntzaren arabera</b>					
Euskara	1991	72	923	48,1	4,60
Gaztelania	944	61	429	48,6	4,78
<b>UPV/EHU</b>	<b>2935</b>	<b>133</b>	<b>1352</b>	<b>48,3</b>	<b>4,66</b>

Matrikula: ikasle Matrikulatuen kopurua.

E.A. : Ez aurkeztuak

#: Gaien kopurua.

%: gaien portzentaia aurkeztutakoen gainean ateratzen da.

Batez bestekoa: aurkeztutakoen kalifikazioen batez bestekoa.



## Enpresaren ekonomia

	Matrikula	E.A.	Gai (>=5)		B.B.
			#	%	
<b>Lurraldearen arabera</b>					
Araba	525	15	411	80,6	6,35
Bizkaia	1790	71	1406	81,8	6,40
Gipuzkoa	1441	60	1136	82,3	6,41
Campus gabe	2	-	1	50,0	5,65
<b>Fasearen arabera</b>					
Orokorra	1093	6	895	82,3	6,40
Espezifikoa	2665	140	2059	81,5	6,39
<b>Sarearen arabera</b>					
Ikastetxe publikoak	1678	68	1285	79,8	6,31
Bestelako ikastetxeak	2078	78	1688	84,4	6,46
Ezezaguna	2	-	1	50,0	5,65
<b>Sexuaren arabera</b>					
Gizonezkoak	1586	83	1226	81,6	6,36
Emakumezkoak	2172	63	1728	81,9	6,42
<b>Hizkuntzaren arabera</b>					
Euskara	2543	92	1987	81,1	6,37
Gaztelania	1215	54	967	83,3	6,45
<b>UPV/EHU</b>	<b>3758</b>	<b>146</b>	<b>2954</b>	<b>81,8</b>	<b>6,39</b>

Matrikula: ikasle Matrikulatuen kopurua.

E.A. : Ez aurkeztuak

#: Gaien kopurua.

%: gaien portzentaia aurkeztutakoen gainean ateratzen da.

Batez bestekoa: aurkeztutakoen kalifikazioen batez bestekoa.



## Geografia

	Matrikula	E.A.	Gai (>=5)		B.B.
			#	%	
<b>Lurraldearen arabera</b>					
Araba	374	36	238	70,4	5,90
Bizkaia	1216	121	758	69,2	5,77
Gipuzkoa	959	123	758	90,7	5,77
Campus gabe	3	1	2	100	8,50
<b>Fasearen arabera</b>					
Orokorra	1088	20	787	73,7	6,04
Espezifikoa	1464	261	853	70,9	5,85
<b>Sarearen arabera</b>					
Ikastetxe publikoak	1241	108	826	72,9	6,01
Bestelako ikastetxeak	1308	172	812	71,5	5,86
Ezezaguna	3	1	2	100	8,50
<b>Sexuaren arabera</b>					
Gizonezkoak	1058	144	677	74,1	6,05
Emakumezkoak	1494	137	963	71,0	5,87
<b>Hizkuntzaren arabera</b>					
Euskara	1737	162	1174	74,5	6,10
Gaztelania	815	119	466	67,0	5,58
<b>UPV/EHU</b>	<b>2552</b>	<b>281</b>	<b>1640</b>	<b>72,2</b>	<b>5,94</b>

Matrikula: ikasle Matrikulatuen kopurua.

E.A. : Ez aurkeztuak

#: Gaien kopurua.

%: gaien portzentaia aurkeztutakoen gainean ateratzen da.

Batez bestekoa: aurkeztutakoen kalifikazioen batez bestekoa.



## Artearen historia

	<i>Matrikula</i>	<i>E.A.</i>	<i>Gai (&gt;=5)</i>		<i>B.B.</i>
			<i>#</i>	<i>%</i>	
<b>Lurraldearen arabera</b>					
Araba	164	18	117	80,1	6,02
Bizkaia	452	41	299	72,7	5,93
Gipuzkoa	417	54	262	72,2	5,88
<b>Fasearen arabera</b>					
Orokorra	391	4	303	78,3	6,19
Espezifikoa	642	109	375	70,4	5,74
<b>Sarearen arabera</b>					
Ikastetxe publikoak	634	62	407	71,2	5,85
Bestelako ikastetxeak	399	51	271	77,9	6,05
<b>Sexuaren arabera</b>					
Gizonezkoak	305	42	192	73,0	5,90
Emakumezkoak	728	71	486	74,0	5,94
<b>Hizkuntzaren arabera</b>					
Euskara	723	69	478	73,1	5,94
Gaztelania	310	44	200	75,2	5,90
<b>UPV/EHU</b>	<b>1033</b>	<b>113</b>	<b>678</b>	<b>73,7</b>	<b>5,92</b>

Matrikula: ikasle Matrikulatuen kopurua.

E.A. : Ez aurkeztuak

#: Gaien kopurua.

%: gaien portzentaia aurkeztutakoen ganean ateratzen da.

Batez bestekoa: aurkeztutakoen kalifikazioen batez bestekoa.



## Latina II

	<i>Matrikula</i>	<i>E.A.</i>	<i>Gai (&gt;=5)</i>		<i>B.B.</i>
			<i>#</i>	<i>%</i>	
<b><i>Lurraldearen arabera</i></b>					
Araba	78	2	56	73,7	6,31
Bizkaia	324	15	200	64,7	5,40
Gipuzkoa	155	7	125	84,5	6,44
<b><i>Fasearen arabera</i></b>					
Orokorra	301	2	210	70,2	5,73
Espezifikoa	256	22	171	73,1	5,93
<b><i>Sarearen arabera</i></b>					
Ikastetxe publikoak	388	12	264	70,2	5,79
Bestelako ikastetxeak	169	12	117	74,5	5,88
<b><i>Sexuaren arabera</i></b>					
Gizonezkoak	166	10	104	66,7	5,66
Emakumezkoak	391	14	277	73,5	5,88
<b><i>Hizkuntzaren arabera</i></b>					
Euskara	406	12	280	71,1	5,78
Gaztelania	151	12	101	72,7	5,92
<b><i>UPV/EHU</i></b>	<b>557</b>	<b>24</b>	<b>381</b>	<b>71,5</b>	<b>5,82</b>

Matrikula: ikasle Matrikulatuen kopurua.

E.A. : Ez aurkeztuak

#: Gaien kopurua.

%: gaien portzentaia aurkeztutakoen gainean ateratzen da.

Batez bestekoa: aurkeztutakoen kalifikazioen batez bestekoa.



## Grekoa II

	Matrikula	E.A.	Gai (>=5)		B.B.
			#	%	
<b>Lurraldearen arabera</b>					
Araba	16	2	14	100	8,64
Bizkaia	14	-	13	92,9	7,31
Gipuzkoa	14	1	12	92,3	7,29
<b>Fasearen arabera</b>					
Orokorra	13	-	12	92,3	7,73
Espezifikoa	31	3	27	96,4	7,77
<b>Sarearen arabera</b>					
Ikastetxe publikoak	44	3	39	95,1	7,76
Bestelako ikastetxeak	-	-	-	-	-
<b>Sexuaren arabera</b>					
Gizonezkoak	8	1	7	100	7,56
Emakumezkoak	36	2	32	94,1	7,80
<b>Hizkuntzaren arabera</b>					
Euskara	32	2	29	96,7	7,89
Gaztelania	12	1	10	90,9	7,39
<b>UPV/EHU</b>	<b>44</b>	<b>3</b>	<b>39</b>	<b>95,1</b>	<b>7,76</b>

Matrikula: ikasle Matrikulatuen kopurua.

E.A. : Ez aurkeztuak

#: Gaien kopurua.

%: gaien portzentaia aurkeztutakoen gainean ateratzen da.

Batez bestekoa: aurkeztutakoen kalifikazioen batez bestekoa.



## Literatura unibertsala

	Matrikula	E.A.	Gai (>=5)		B.B.
			#	%	
<b>Lurraldearen arabera</b>					
Araba	115	13	85	83,3	6,70
Bizkaia	514	69	305	68,5	5,71
Gipuzkoa	363	20	295	86,0	6,82
Campus gabe	2	-	-	0	2,25
<b>Fasearen arabera</b>					
Orokorra	354	4	268	76,6	6,25
Espezifikoa	640	98	417	76,9	6,24
<b>Sarearen arabera</b>					
Ikastetxe publikoak	695	53	483	75,2	6,09
Bestelako ikastetxeak	297	49	202	81,5	6,66
Ezezaguna	2	-	-	0	2,25
<b>Sexuaren arabera</b>					
Gizonezkoak	335	59	194	70,3	5,84
Emakumezkoak	659	43	491	79,7	6,42
<b>Hizkuntzaren arabera</b>					
Euskara	705	39	519	77,9	6,34
Gaztelania	289	63	166	73,5	5,94
<b>UPV/EHU</b>	<b>994</b>	<b>102</b>	<b>685</b>	<b>76,8</b>	<b>6,24</b>

Matrikula: ikasle Matrikulatuen kopurua.

E.A. : Ez aurkeztuak

#: Gaien kopurua.

%: gaien portzentaia aurkeztutakoen gainean ateratzen da.

Batez bestekoa: aurkeztutakoen kalifikazioen batez bestekoa.



## Analisi musikala II

	Matrikula	E.A.	Gai ( $\geq 5$ )		B.B.
			#	%	
<b>Lurraldearen arabera</b>					
Araba	5	1	4	100	6,16
Bizkaia	19	2	17	100	6,76
Gipuzkoa	6	-	6	100	6,92
<b>Fasearen arabera</b>					
Orokorra	16	-	16	100	6,82
Espezifikoa	14	-	14	100	6,54
<b>Sarearen arabera</b>					
Ikastetxe publikoak	22	2	20	100	6,49
Bestelako ikastetxeak	8	1	7	100	7,33
<b>Sexuaren arabera</b>					
Gizonezkoak	10	-	10	100	5,98
Emakumezkoak	20	3	27	100	7,13
<b>Hizkuntzaren arabera</b>					
Euskara	18	-	18	100	6,96
Gaztelania	12	3	9	100	6,19
<b>UPV/EHU</b>	<b>30</b>	<b>3</b>	<b>27</b>	<b>100</b>	<b>6,70</b>

Matrikula: ikasle Matrikulatuen kopurua.

E.A. : Ez aurkeztuak

#: Gaien kopurua.

%: gaien portzentaia aurkeztutakoen gainean ateratzen da.

Batez bestekoa: aurkeztutakoen kalifikazioen batez bestekoa.





## Musikaren eta dantzaren historia

	<i>Matrikula</i>	<i>E.A.</i>	<i>Gai (&gt;=5)</i>		<i>B.B.</i>
			<i>#</i>	<i>%</i>	
<b><i>Lurraldearen arabera</i></b>					
Araba	1	-	1	100	5,75
Bizkaia	39	6	21	63,6	4,78
Gipuzkoa	2	-	2	100	5,50
<b><i>Fasearen arabera</i></b>					
Orokorra	26	1	15	60	4,65
Espezifikoa	16	5	9	81,8	5,30
<b><i>Sarearen arabera</i></b>					
Ikastetxe publikoak	39	6	21	63,6	4,72
Bestelako ikastetxeak	3	-	3	100	6,32
<b><i>Sexuaren arabera</i></b>					
Gizonezkoak	14	1	9	69,2	4,83
Emakumezkoak	28	5	15	65,2	4,86
<b><i>Hizkuntzaren arabera</i></b>					
Euskara	26	-	16	61,5	4,72
Gaztelania	16	6	8	80,0	5,18
<b><i>UPV/EHU</i></b>	<b>42</b>	<b>6</b>	<b>24</b>	<b>66,7</b>	<b>4,85</b>

Matrikula: ikasle Matrikulatuen kopurua.

E.A. : Ez aurkeztuak

#: Gaien kopurua.

%: gaien portzentaia aurkeztutakoen gainean ateratzen da.

Batez bestekoa: aurkeztutakoen kalifikazioen batez bestekoa.



## Marrazketa artistikoa II

	Matrikula	E.A.	Gai (>=5)		B.B.
			#	%	
<b>Lurraldearen arabera</b>					
Araba	33	1	19	59,4	5,06
Bizkaia	125	3	98	80,3	5,48
Gipuzkoa	72	3	63	91,3	5,95
Campus gabe	1	1	-	-	-
<b>Fasearen arabera</b>					
Orokorra	58	-	46	79,3	5,68
Espezifikoa	173	8	134	81,2	5,52
<b>Sarearen arabera</b>					
Ikastetxe publikoak	197	6	162	84,8	5,47
Bestelako ikastetxeak	33	1	18	56,3	4,94
Ezezaguna	1	1	-	-	-
<b>Sexuaren arabera</b>					
Gizonezkoak	68	4	55	85,9	5,67
Emakumezkoak	163	4	34	21,4	5,52
<b>Hizkuntzaren arabera</b>					
Euskara	166	5	134	83,2	5,62
Gaztelania	65	3	46	84,2	5,43
<b>UPV/EHU</b>	<b>231</b>	<b>8</b>	<b>180</b>	<b>80,7</b>	<b>5,56</b>

Matrikula: ikasle Matrikulatuen kopurua.

E.A. : Ez aurkeztuak

#: Gaien kopurua.

%: gaien portzentaia aurkeztutakoen gainean ateratzen da.

Batez bestekoa: aurkeztutakoen kalifikazioen batez bestekoa.



## Diseinua

	<i>Matrikula</i>	<i>E.A.</i>	<i>Gai (&gt;=5)</i>		<i>B.B.</i>
			<i>#</i>	<i>%</i>	
<b>Lurraldearen arabera</b>					
Araba	17	1	14	87,5	5,09
Bizkaia	101	3	85	86,7	5,54
Gipuzkoa	62	3	48	81,4	5,24
<b>Fasearen arabera</b>					
Orokorra	46	-	41	89,1	5,35
Espezifikoa	134	7	106	83,5	5,35
<b>Sarearen arabera</b>					
Ikastetxe publikoak	150	6	120	83,3	5,25
Bestelako ikastetxeak	30	1	27	93,1	6,14
<b>Sexuaren arabera</b>					
Gizonezkoak	50	6	42	95,5	5,31
Emakumezkoak	130	5	105	84	5,43
<b>Hizkuntzaren arabera</b>					
Euskara	133	6	108	85,0	5,51
Gaztelania	47	1	39	84,8	5,10
<b>UPV/EHU</b>	<b>180</b>	<b>7</b>	<b>147</b>	<b>85,0</b>	<b>5,40</b>

Matrikula: ikasle Matrikulatuen kopurua.

E.A. : Ez aurkeztuak

#: Gaien kopurua.

%: gaien portzentaia aurkeztutakoen gainean ateratzen da.

Batez bestekoa: aurkeztutakoen kalifikazioen batez bestekoa.



## Ikus-entzunezko kultura

	Matrikula	E.A.	Gai ( $\geq 5$ )		B.B.
			#	%	
<b>Lurraldearen arabera</b>					
Araba	16	3	13	100	5,96
Bizkaia	143	9	124	92,5	6,20
Gipuzkoa	80	2	73	93,6	6,24
<b>Fasearen arabera</b>					
Orokorra	78	2	70	92,1	6,13
Espezifikoa	161	12	140	94	6,23
<b>Sarearen arabera</b>					
Ikastetxe publikoak	228	12	202	93,5	6,20
Bestelako ikastetxeak	11	2	8	88,9	6,22
<b>Sexuaren arabera</b>					
Gizonezkoak	83	6	71	92,2	6,08
Emakumezkoak	156	8	139	93,9	6,26
<b>Hizkuntzaren arabera</b>					
Euskara	182	7	163	93,1	6,19
Gaztelania	57	7	47	94	6,25
<b>UPV/EHU</b>	<b>239</b>	<b>14</b>	<b>210</b>	<b>93,3</b>	<b>6,20</b>

Matrikula: ikasle Matrikulatuen kopurua.

E.A. : Ez aurkeztuak

#: Gaien kopurua.

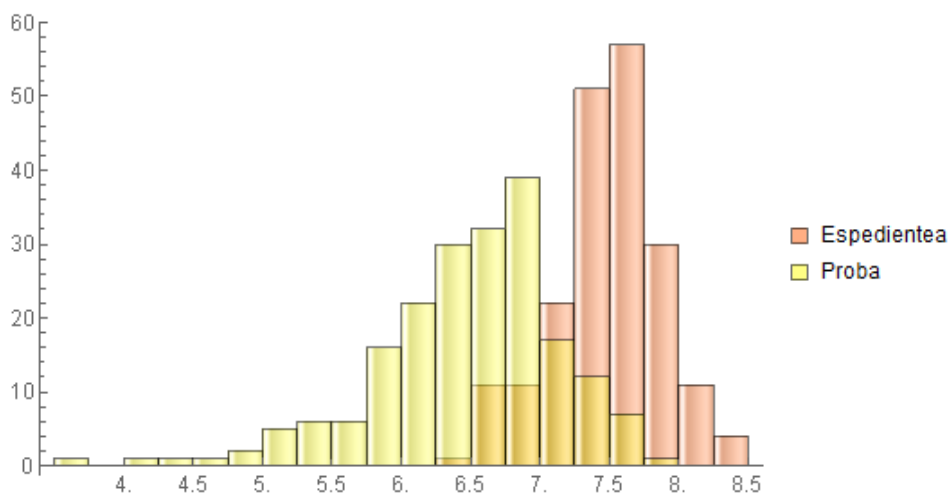
%: gaien portzentaia aurkeztutakoen gainean ateratzen da.

Batez bestekoa: aurkeztutakoen kalifikazioen batez bestekoa.

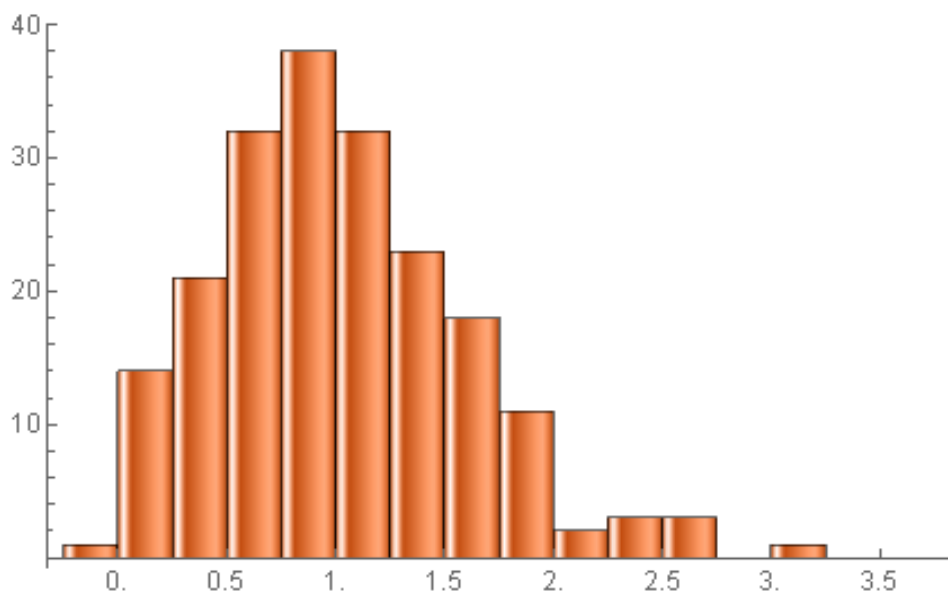


## DIFERENCIA ENTRE LA NOTA DE LA PRUEBA Y EL EXPEDIENTE

- Unibertsoa:
  - UPV/EHUn sartzeko probetara ikaslerik aurkeztu duten Euskal Autonomia-Erkidegoko Hezkuntzako ikastetxeak.
- Datuak:
  - Ikastetxeko ikasleek batxilergoan lortutako batez besteko noten batez bestekoa.
  - Ikastetxeko ikasleek unibertsitatera sartzeko probetan lortutako kalifikazioen batez bestekoa.



5. irudia. Batxilergoko notaren eta proban lortutako notaren banaketa.



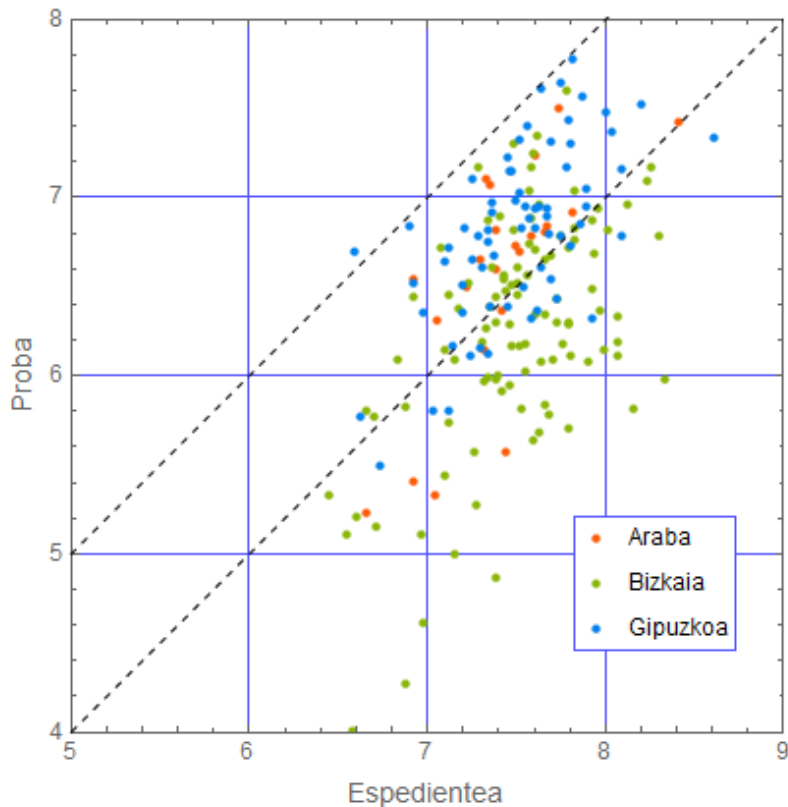
6. irudia. Batxilergoko notaren eta proban lortutako notaren arteko aldearen banaketa.

Batxilergoko notaren eta proban lortutako notaren arteko aldearen batez bestekoa eta dezilak.

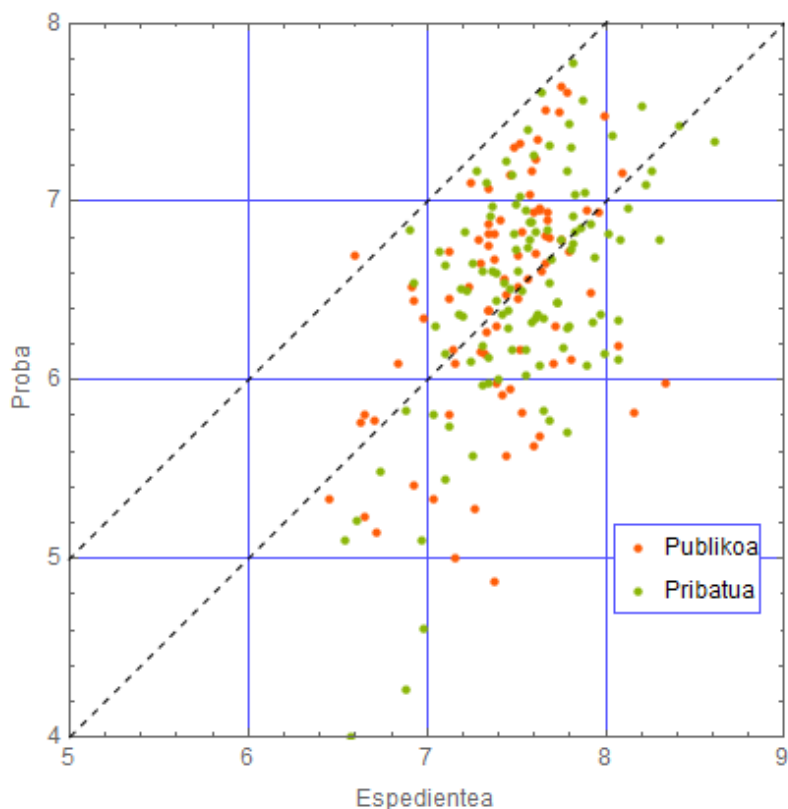
Batez bestekoa	1 dezila	2 dezila	3 dezila	4 dezila	Mediana	6 dezila	7 dezila	8 dezila	9 dezila
1,02	0,32	0,51	0,70	0,84	0,97	1,07	1,26	1,41	1,82



## Batxilergoko notaren eta probako notaren sakabanatze-diagrama



7. irudia. Lurraldearen arabera.



8. irudia. Sarearen arabera.