

# **INFORME DE RESULTADOS**

# **PRUEBAS DE ACCESO A LA**

# **UNIVERSIDAD**

## **2012**

## Presentación

El año 2012 ha sido el tercero en el que las Pruebas de Acceso a la Universidad se han llevado a cabo de acuerdo al R.D. 1892/2008 de 14 de noviembre, por el que se regulan las condiciones para el acceso a las enseñanzas universitarias oficiales de grado y los procedimientos de admisión a las universidades públicas españolas, y sus sucesivas modificaciones.

El presente informe incluye los datos más relevantes sobre la matrícula y los resultados de las Pruebas de Acceso a la Universidad realizadas en la UPV/EHU en el año 2012, en las siguientes fechas:

- Prueba para mayores de 25 y 45 años: 4 de mayo
- Prueba de acceso para Bachillerato:
  - convocatoria ordinaria: 6, 7 y 8 de junio;
  - convocatoria extraordinaria: 4, 5 y 6 de julio.

# ÍNDICE

	Página
1. Resumen de resultados de las pruebas de acceso a la UPV/EHU para adultos	
1.1. Mayores de 25 años .....	1
1.2. Mayores de 45 años y mayores de 40 años con experiencia laboral .....	2
2. Prueba de acceso para bachillerato	
2.1. Convocatoria ordinaria	
2.1.1. Resultados generales .....	3
2.1.2. Fase específica (Bachillerato) .....	4
2.1.3. 2ª corrección y reclamaciones (Bachillerato) .....	5
2.1.4. Fase específica: matrícula (FP) .....	6
2.1.5. Resultados por materias (FP) .....	7
2.1.6. 2ª corrección y reclamaciones (FP) .....	8
2.2. Convocatoria extraordinaria	
2.2.1. Resultados generales .....	9
2.3. Pruebas de evaluación específica para la admisión en determinados grados.....	10
3. Resumen de resultados por materias	
3.1. Materias comunes.....	11
3.2. Materias de modalidad.....	18
4. Análisis de la diferencia entre la nota media de bachillerato y la nota de la prueba.....	38
5. La matrícula en gráficas	
5.1. Matrícula global .....	40
5.2. Matrícula por territorios .....	41
5.3. Matrícula por territorios (porcentual) .....	42

## RESUMEN DE RESULTADOS MAYORES DE 25 AÑOS

	Matrícula	NP	Aptos	
			Total	%
<b>Total</b>	<b>401</b>	<b>103</b>	<b>168</b>	<b>56,4</b>
<b>Por territorios</b>				
Araba/Álava	67	23	27	61,4
Bizkaia	191	42	79	53,0
Gipuzkoa	143	38	58	52,2
<b>Por sexo</b>				
Hombres	198	48	63	42,0
Mujeres	203	55	67	45,3
<b>Por vía</b>				
Artes y Humanidades	79	17	37	59,7
Ciencias	13	3	4	40,0
Ciencias de la salud	95	29	30	45,5
Ciencias Sociales y Jurídicas	194	45	92	61,7
Ingeniería y Arquitectura	20	9	5	45,5

Materia	Matrícula	N.P.	Aptos		Media
			Total	%	
Alemán	1	1			
Biología	79	28	16	31,4	3,40
Comentario de texto	401	103	229	76,8	5,70
Dibujo artístico	12	4	6	75,0	5,50
Dibujo técnico	6	2	4	100	8,50
Economía de la empresa	33	8	14	56,0	5,13
Euskera	165	61	80	76,9	5,91
Francés	49	9	17	42,5	4,29
Física	24	10	4	28,6	2,84
Geografía	138	31	76	71,0	5,71
Historia	233	57	92	52,3	4,84
Historia de la filosofía	58	11	26	53,3	4,89
Historia del arte	24	7	9	52,9	5,33
Inglés	322	89	125	55,6	5,36
Italiano	6	1	5	100	7,00
Lengua castellana	401	103	215	72,1	5,55
Matemáticas	27	10	1	5,6	3,00
Matemáticas para las CCSS y de la salud	89	24	36	55,4	4,62
Portugués	23	4	14	73,7	6,14
Química	78	24	21	32,8	3,51

### PRUEBA DE ACCESO A LA UNIVERSIDAD PARA MAYORES DE 45 AÑOS

	<i>Matrícula</i>	<i>NP</i>	<i>Aptos</i>	<i>Aptos/ Presentados</i>
<b>Total</b>	<b>129</b>	<b>-</b>	<b>73</b>	<b>56,6 %</b>
<b>Por territorios</b>				
Araba/Álava	20	-	9	45,0 %
Bizkaia	57	-	24	42,1 %
Gipuzkoa	52	-	40	76,9 %
<b>Por sexo</b>				
Hombres	47	-	21	44,7 %
Mujeres	82	-	52	63,4 %

Algunas personas se han matriculado de la prueba de mayores de 25 años y de la prueba de mayores de 45 años.

### ACCESO A LA UNIVERSIDAD PARA MAYORES DE 40 AÑOS QUE ACREDITEN EXPERIENCIA LABORAL O PROFESIONAL

	<i>Matrícula</i>	<i>Aptos</i>	<i>Aptos/ Presentados</i>
<b>Total</b>	<b>58</b>	<b>40</b>	<b>69,0 %</b>
<b>Por territorios</b>			
Araba/Álava	9	5	55,6 %
Bizkaia	34	24	70,6 %
Gipuzkoa	15	11	73,3 %
<b>Por sexo</b>			
Hombres	24	18	75,0 %
Mujeres	34	22	64,7 %

## Fase general 2012

	<i>Matrícula</i>	<i>Presentados</i>	<i>Aptos</i>	<i>%</i>	<i>M.F.G.</i>	<i>M.N.F.</i>
<b>Por territorios</b>						
Araba/Álava	1.162	1.158	1.129	97,50	6,34	6,97
Bizkaia	4.113	4.091	3.936	96,21	6,24	6,99
Gipuzkoa	3.163	3.150	3.107	98,63	6,59	7,15
Otros	6	6	3	50,00	3,01	5,82
<b>Por red</b>						
Centros públicos	3.877	3.844	3.718	96,72	6,40	7,04
Otros centros	4.561	4.555	4.454	97,78	6,37	7,05
Desconocido						
<b>Por sexo</b>						
Hombres	3.851	3.835	3.739	97,50	6,33	6,92
Mujeres	4.587	4.563	4.433	97,13	6,43	7,16
<b>Por idioma</b>						
Euskera	5.207	5.188	5.122	98,73	6,58	7,14
Castellano	3.231	3.211	3.050	64,99	6,07	6,89
<b>UPV/EHU</b>	<b>8.438</b>	<b>8.399</b>	<b>8.172</b>	<b>97,30</b>	<b>6,38</b>	<b>7,05</b>

La matrícula es el número de alumnos y alumnas matriculados en la fase general. No incluye a quienes solo se matricularon de la fase específica.

El porcentaje de aptos es sobre los presentados.

*M.F.G.* : la media de las calificaciones de la fase general de los presentados. La calificación de la fase general es la media de las 5 asignaturas objeto de examen en esa fase.

*M.N.F.* : media de las calificaciones definitivas de los presentados cuya *M.F.G.* es superior o igual a 4. La calificación definitiva es la media ponderada de la calificación de la fase general y la media de Bachillerato.

## RESUMEN DE RESULTADOS PRUEBA DE ACCESO PARA BACHILLERATO FASE ESPECÍFICA

		Se presentan a				
		0	1	2	3	4
Se matriculan de	1 materia	121	693			
	2 materias	343	636	5.734		
	3 materias	35	68	420	518	
	4 materias	4	5	28	14	24

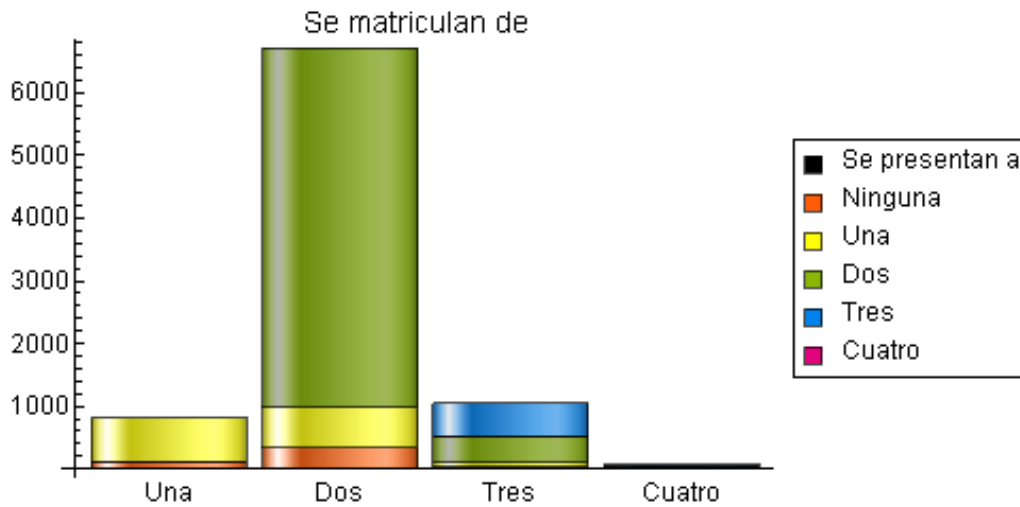


Figura 1. Matrícula en fase específica Bachillerato.

## RESUMEN DE RESULTADOS PRUEBA DE ACCESO PARA BACHILLERATO

### 2ª CORRECCIÓN Y RECLAMACIONES

<b>Materia</b>	Solicitudes		
	<i>2ª C</i>	<i>R 2ªC</i>	<i>R</i>
Lengua castellana y literatura	422	143	66
Lengua vasca y literatura	334	103	34
Inglés	450	145	49
Francés	5	2	
Alemán	5		
Historia de España	220	68	26
Historia de la filosofía	233	82	24
Matemáticas II	252	81	25
Química	231	87	33
Biología	262	97	30
Física	107	33	2
Matemáticas aplicadas a las Ciencias Sociales II	99	20	5
Historia del arte	57	9	2
Geografía	120	23	11
Economía de la empresa	129	32	10
Ciencias de la tierra y medioambientales	32	4	6
Dibujo artístico II	4	1	
Dibujo técnico II	92	41	1
Latín II	22	3	2
Literatura universal	30	9	3
Tecnología industrial II	15	8	
Historia de la música y de la danza			
Griego II			
Electrotecnia	5	2	1
Diseño	8	2	
Análisis musical			
Cultura audiovisual	5		

*2ª C* : número de solicitudes de segunda corrección.

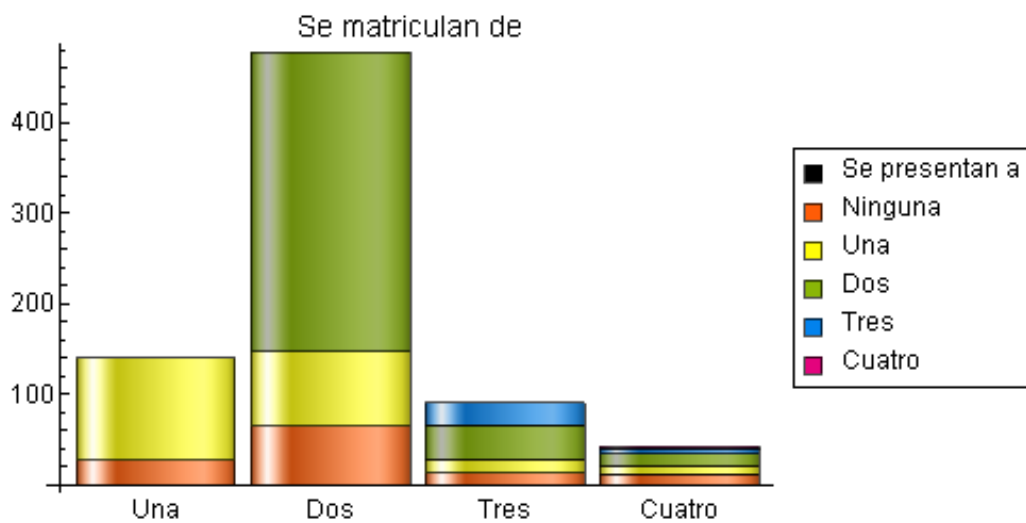
*R 2ª C* : número de solicitudes de reclamación tras segunda corrección.

*R* : número de solicitudes de reclamación sin segunda corrección.



## RESUMEN DE RESULTADOS PRUEBA DE ACCESO PARA FP MATRÍCULA

		Se presentan a				
		0	1	2	3	4
Se matriculan de	1 materia	27	113			
	2 materias	64	83	330		
	3 materias	13	15	37	25	
	4 materias	11	10	13	5	3



**Figura 2.** Matrícula en fase específica F.P.



## RESUMEN DE RESULTADOS PRUEBA DE ACCESO PARA FP RESULTADOS POR MATERIAS

<b>Materia</b>	<b>Matrícula</b>	<b>Presentados</b>	<b>Aptos</b>	<b>%</b>	<b>Media</b>
Matemáticas II	151	94	25	26,60	3,23
Química	261	206	117	56,80	5,08
Biología	328	279	191	68,46	5,49
Física	62	34	17	50,00	4,09
Matemáticas aplicadas a las Ciencias Sociales II	72	48	21	43,75	4,39
Historia del arte	60	34	16	47,06	4,35
Geografía	131	77	39	50,65	4,49
Economía de la empresa	149	107	74	69,16	5,52
Ciencias de la tierra y medioambientales	97	59	41	69,49	5,30
Dibujo artístico II	12	8	8	100	6,19
Dibujo técnico II	67	47	27	57,45	4,81
Latín II	13	6	2	33,33	4,00
Literatura universal	22	11	8	72,73	5,22
Tecnología industrial II	18	6	5	83,33	5,32
Historia de la música y de la danza	2	-	-	-	-
Griego II	1	1	-	-	-
Electrotecnia	13	3	2	66,67	5,98
Diseño	19	11	4	36,37	4,00
Análisis musical	2	1	1	100	4,00
Cultura audiovisual	3		3	100	6,00

<b>Materia</b>	<b>2ª C</b>	<b>R 2ªC</b>	<b>R</b>
Matemáticas II	7	2	
Química	23	2	1
Biología	26	4	
Física	6	2	
Matemáticas aplicadas a las CCSS II	3		
Historia del arte	6	2	
Geografía	11	4	
Economía de la empresa	13	4	
Ciencias de la tierra y medioambientales	11	6	
Dibujo artístico II			
Dibujo técnico II	3		
Latín II	1		
Literatura universal	1		
Tecnología industrial II			
Historia de la música y de la danza			
Griego II			
Electrotecnia			
Diseño	1		
Análisis musical	1		
Cultura audiovisual			

2ª C : número de solicitudes de segunda corrección.

R 2ª C : número de solicitudes de reclamación tras segunda corrección.

R : número de solicitudes de reclamación sin segunda corrección.

## Fase general 2012

	<i>Matrícula</i>	<i>Presentados</i>	<i>Aptos</i>	<i>%</i>	<i>M.F.G.</i>	<i>M.N.F.</i>
<b>Por territorios</b>						
Araba/Álava	244	233	205	87,98	5,18	5,84
Bizkaia	923	884	750	84,84	4,94	5,73
Gipuzkoa	606	576	529	91,84	5,32	5,82
<b>Por red</b>						
Centros públicos	775	747	645	86,35	5,04	5,72
Otros centros	998	946	819	86,57	5,15	5,83
<b>Por sexo</b>						
Hombres	949	904	780	86,38	5,10	5,76
Mujeres	824	789	684	86,69	5,11	5,81
<b>Por idioma</b>						
Euskera	1.061	1.013	896	88,45	5,14	5,78
Castellano	712	680	568	83,53	5,05	5,79
<b>UPV/EHU</b>	<b>1.773</b>	<b>1.693</b>	<b>1.464</b>	<b>86,47</b>	<b>5,10</b>	<b>5,78</b>

La matrícula es el número de alumnos y alumnas matriculados en la fase general. No incluye a quienes solo se matricularon de la fase específica.

El porcentaje de aptos es sobre los presentados.

*M.F.G.* : la media de las calificaciones de la fase general de los presentados. La calificación de la fase general es la media de las 5 asignaturas objeto de examen en esa fase.

*M.N.F.* : media de las calificaciones definitivas de los presentados cuya *M.F.G.* es superior o igual a 4. La calificación definitiva es la media ponderada de la calificación de la fase general y la media de Bachillerato.

## PRUEBAS DE EVALUACIÓN ESPECÍFICA PARA LA ADMISIÓN EN DETERMINADOS GRADOS

Al amparo de la disposición adicional segunda del R.D. 1892/2008, la UPV/EHU ha establecido pruebas de evaluación específica para acceder a los Grados en Ciencias de la Actividad Física y del Deporte, Traducción e Interpretación y Arquitectura.

	Aptos	No Aptos	N.P.	Total
CC Actividad Física y Deporte	319	54	34	<b>407</b>
Traducción e Interpretación	139	117		<b>256</b>
Arquitectura	192	55	7	<b>254</b>

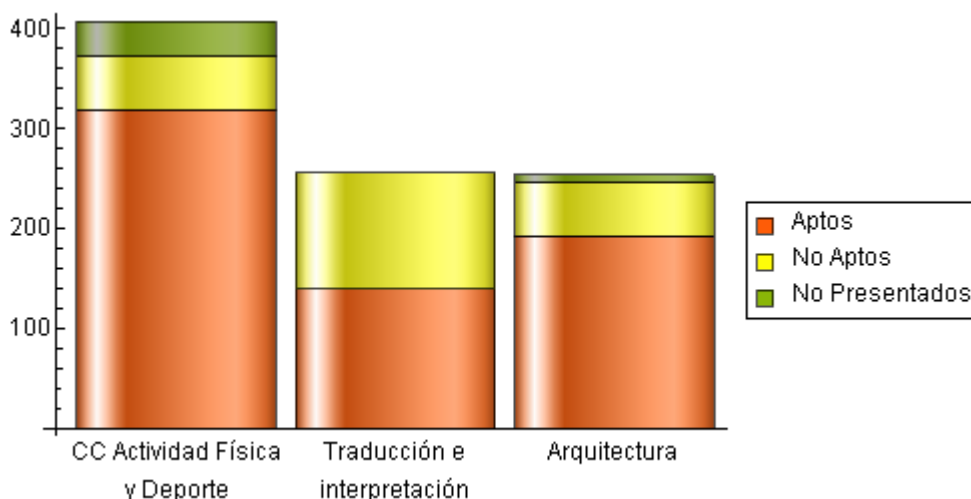


Figura 3. Datos globales.

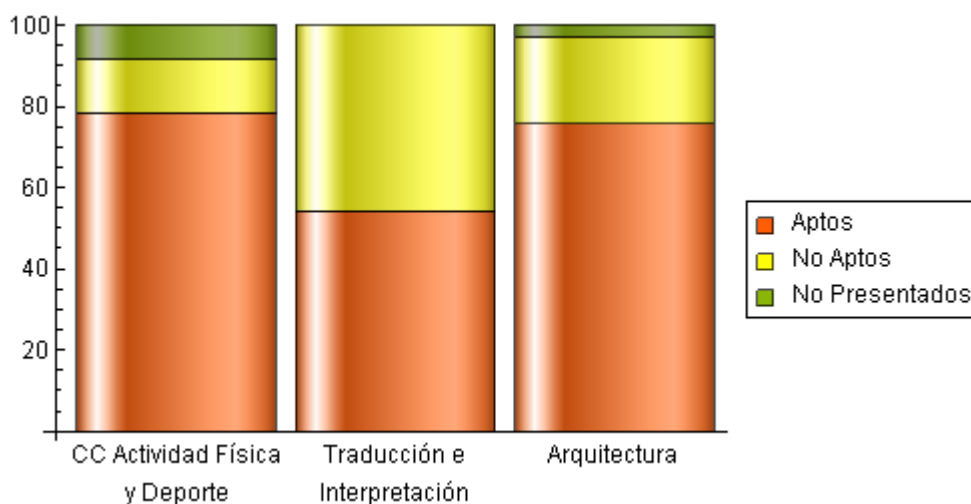


Figura 4. Datos porcentuales.

## Lengua castellana y literatura

	Matrícula	N.P.	Aptos (>=5)		Media
			#	%	
<b>Por territorios</b>					
Araba/Álava	1.162	4	818	70,64	5,61
Bizkaia	4.113	24	3.058	74,79	5,79
Gipuzkoa	3.163	14	2.519	79,99	6,14
Desconocido	2				2,90
<b>Por red</b>					
Centros públicos	3.877	34	2.924	76,09	5,89
Otros centros	4.561	8	3.471	76,24	5,90
Desconocido	2				2,90
<b>Por sexo</b>					
Hombres	3.827	17	2.745	72,05	5,73
Mujeres	4.613	25	3.650	79,56	6,03
<b>Por idioma</b>					
Euskera	5.207	20	3.996	77,04	5,96
Castellano	3.233	22	2.399	74,71	5,80
<b>UPV/EHU</b>	<b>8.440</b>	<b>42</b>	<b>6.395</b>	<b>76,15</b>	<b>5,89</b>

*Matrícula:* número de alumnos y alumnas matriculados.

*N.P.:* No presentados

*#:* número de aptos.

*%:* porcentaje de aptos sobre los presentados.

*Media:* media de las calificaciones de los presentados.

## Lengua vasca y literatura

	Matrícula	N.P.	Aptos (>=5)		Media
			#	%	
<b>Por territorios</b>					
Araba/Álava	1.113	2	949	85,42	7,09
Bizkaia	3.975	20	3.368	85,16	7,09
Gipuzkoa	3.099	14	2.933	95,07	7,63
<b>Por red</b>					
Centros públicos	3.746	29	3.526	94,86	7,70
Otros centros	4.441	7	3.724	83,99	6,96
<b>Por sexo</b>					
Hombres	3.705	16	3.220	87,29	7,11
Mujeres	4.482	20	4.030	90,32	7,45
<b>Por idioma</b>					
Euskera	5.207	21	5.143	99,17	8,03
Castellano	2.980	15	2.107	71,06	6,01
<b>UPV/EHU</b>	<b>8.187</b>	<b>36</b>	<b>7.250</b>	<b>88,95</b>	<b>7,29</b>

*Matrícula:* número de alumnos y alumnas matriculados.

*N.P.:* No presentados

*#:* número de aptos.

*%:* porcentaje de aptos sobre los presentados.

*Media:* media de las calificaciones de los presentados.

## Historia de la filosofía

	Matrícula	N.P.	Aptos (>=5)		Media
			#	%	
<b>Por territorios</b>					
Araba/Álava	452	3	319	71,05	5,76
Bizkaia	2.351	15	1.649	70,59	5,90
Gipuzkoa	1.823	11	1.441	79,53	6,26
Desconocido	2		1	50,00	4,95
<b>Por red</b>					
Centros públicos	2.250	26	1.569	70,55	5,81
Otros centros	2.376	3	1.840	77,54	6,24
Desconocido	2		1	50,00	4,95
<b>Por sexo</b>					
Hombres	2.042	11	1.439	70,85	5,85
Mujeres	2.586	18	1.971	76,57	6,17
<b>Por idioma</b>					
Euskera	3.024	16	2.271	75,50	6,12
Castellano	1.604	13	1.139	71,59	5,86
<b>UPV/EHU</b>	<b>4.628</b>	<b>29</b>	<b>3.410</b>	<b>74,15</b>	<b>6,03</b>

*Matrícula:* número de alumnos y alumnas matriculados.

*N.P.:* No presentados

*#:* número de aptos.

*%:* porcentaje de aptos sobre los presentados.

*Media:* media de las calificaciones de los presentados.



## Historia de España

	<i>Matrícula</i>	<i>N.P.</i>	<i>Aptos (&gt;=5)</i>		<i>Media</i>
			<i>#</i>	<i>%</i>	
<b>Por territorios</b>					
Araba/Álava	710	1	539	76,20	6,16
Bizkaia	1.762	9	1.349	76,95	6,25
Gipuzkoa	1.340	5	1.162	87,04	6,71
<b>Por red</b>					
Centros públicos	1.627	10	1.301	80,46	6,43
Otros centros	2.185	5	1.749	80,23	6,36
<b>Por sexo</b>					
Hombres	1.785	7	1.442	81,10	6,36
Mujeres	2.027	8	1.608	79,64	6,42
<b>Por idioma</b>					
Euskera	2.183	8	1.822	83,77	6,56
Castellano	1.629	7	1.228	75,71	6,17
<b>UPV/EHU</b>	<b>3.812</b>	<b>15</b>	<b>3.050</b>	<b>80,33</b>	<b>6,39</b>

*Matrícula*: número de alumnos y alumnas matriculados.

*N.P.*: No presentados

*#*: número de aptos.

*%*: porcentaje de aptos sobre los presentados.

*Media*: media de las calificaciones de los presentados.

## RESUMEN RESULTADOS POR MATERIAS CONVOCATORIA ORDINARIA MATERIAS COMUNES

### Inglés

	Matrícula	N.P.	Aptos (>=5)		Media
			#	%	
<b>Por territorios</b>					
Araba/Álava	1.144	4	934	81,93	6,80
Bizkaia	4.073	22	3.059	75,51	6,23
Gipuzkoa	3.096	15	2.550	82,77	6,69
Desconocido	2		1	50,00	3,63
<b>Por red</b>					
Centros públicos	3.830	34	2.920	76,92	6,37
Otros centros	4.483	7	3.623	80,94	6,58
Desconocido	2		1	50,00	3,63
<b>Por sexo</b>					
Hombres	3.768	17	3.017	80,43	6,55
Mujeres	4.547	24	3.527	77,98	6,42
<b>Por idioma</b>					
Euskera	5.185	22	4.181	80,98	6,59
Castellano	3.130	19	2.363	75,96	6,30
<b>UPV/EHU</b>	<b>8.315</b>	<b>41</b>	<b>6.544</b>	<b>79,09</b>	<b>6,48</b>

*Matrícula:* número de alumnos y alumnas matriculados.

*N.P.:* No presentados

*#:* número de aptos.

*%:* porcentaje de aptos sobre los presentados.

*Media:* media de las calificaciones de los presentados.

## Francés

	Matrícula	N.P.	Aptos (>=5)		Media
			#	%	
<b>Por territorios</b>					
Araba/Álava	15		15	100	7,45
Bizkaia	39		34	87,18	7,59
Gipuzkoa	35		32	91,43	7,81
<b>Por red</b>					
Centros públicos	39		31	79,49	6,76
Otros centros	50		50	100	8,36
<b>Por sexo</b>					
Hombres	41		39	95,12	7,60
Mujeres	48		42	87,50	7,70
<b>Por idioma</b>					
Euskera	22		18	81,82	6,28
Castellano	67		63	94,03	8,10
<b>UPV/EHU</b>	<b>89</b>		<b>81</b>	<b>91,01</b>	<b>7,65</b>

*Matrícula:* número de alumnos y alumnas matriculados.

*N.P.:* No presentados

*#:* número de aptos.

*%:* porcentaje de aptos sobre los presentados.

*Media:* media de las calificaciones de los presentados.

## Alemán

	Matrícula	N.P.	Aptos (>=5)		Media
			#	%	
<b>Por territorios</b>					
Araba/Álava	1		1	100	7,20
Bizkaia					
Gipuzkoa	32		23	71,88	5,79
<b>Por red</b>					
Centros públicos	6		3	50,00	4,19
Otros centros	27		21	77,78	6,20
<b>Por sexo</b>					
Hombres	15		13	86,67	6,04
Mujeres	18		11	61,11	5,67
<b>Por idioma</b>					
Euskera					
Castellano	33		24	72,73	5,83
<b>UPV/EHU</b>	<b>33</b>		<b>24</b>	<b>72,73</b>	<b>5,83</b>

*Matrícula:* número de alumnos y alumnas matriculados.

*N.P.:* No presentados

*#:* número de aptos.

*%:* porcentaje de aptos sobre los presentados.

*Media:* media de las calificaciones de los presentados.

## Matemáticas II

	Matrícula	N.P.	Aptos ( $\geq 5$ )		Media
			#	%	
<b>Por territorios</b>					
Araba/Álava	541	15	356	67,68	5,78
Bizkaia	2.158	57	1.361	64,78	5,65
Gipuzkoa	1.642	52	1.013	63,71	5,50
Desconocido	7	2	2	40,00	4,20
<b>Por fase</b>					
General	2.269	8	1.474	65,19	5,65
Específica	2.079	118	1.258	64,15	5,56
<b>Por red</b>					
Centros públicos	1.686	55	1.065	65,30	5,63
Otros centros	2.655	69	1.665	64,39	5,59
Desconocido	7	2	2	40,00	4,20
<b>Por sexo</b>					
Hombres	2.324	76	1.507	67,04	5,75
Mujeres	2.024	50	1.225	62,06	5,44
<b>Por idioma</b>					
Euskera	2.655	77	1.617	62,72	5,47
Castellano	1.693	49	1.115	67,82	5,81
<b>UPV/EHU</b>	<b>4.348</b>	<b>126</b>	<b>2.732</b>	<b>64,71</b>	<b>5,61</b>

*Matrícula*: número de alumnos y alumnas matriculados.

*N.P.*: No presentados

*#*: número de aptos.

*%*: porcentaje de aptos sobre los presentados.

*Media*: media de las calificaciones de los presentados.

## RESUMEN RESULTADOS POR MATERIAS CONVOCATORIA ORDINARIA MATERIAS DE MODALIDAD

### Física

	Matrícula	N.P.	Aptos (>=5)		Media
			#	%	
<b>Por territorios</b>					
Araba/Álava	282	32	206	82,40	6,86
Bizkaia	1.178	145	791	76,57	6,45
Gipuzkoa	899	129	582	75,58	6,45
Desconocido	3				1,60
<b>Por fase</b>					
General	661	2	536	81,34	6,72
Específica	1.071	304	1.043	74,66	6,38
<b>Por red</b>					
Centros públicos	979	127	650	76,29	6,56
Otros centros	1.380	179	929	77,35	6,46
Desconocido	3				1,60
<b>Por sexo</b>					
Hombres	1.591	209	1.046	75,59	6,44
Mujeres	771	97	533	79,08	6,61
<b>Por idioma</b>					
Euskera	1.476	208	983	77,52	6,59
Castellano	886	98	596	75,63	6,35
<b>UPV/EHU</b>	<b>2.362</b>	<b>306</b>	<b>1.579</b>	<b>76,80</b>	<b>6,49</b>

*Matrícula:* número de alumnos y alumnas matriculados.

*N.P.:* No presentados

*#:* número de aptos.

*%:* porcentaje de aptos sobre los presentados.

*Media:* media de las calificaciones de los presentados.

## RESUMEN RESULTADOS POR MATERIAS CONVOCATORIA ORDINARIA MATERIAS DE MODALIDAD

### Química

	Matrícula	N.P.	Aptos ( $\geq 5$ )		Media
			#	%	
<b>Por territorios</b>					
Araba/Álava	406	26	331	87,11	7,11
Bizkaia	1602	115	1206	81,80	6,68
Gipuzkoa	1191	79	948	85,25	7,00
Desconocido	7	1	5	83,33	6,93
<b>Por fase</b>					
General	508	1	405	79,88	6,61
Específica	2698	220	2085	84,14	6,90
<b>Por red</b>					
Centros públicos	1348	93	1056	84,14	6,97
Otros centros	1851	127	1429	82,89	6,77
Desconocido	7	1	5	83,33	6,93
<b>Por sexo</b>					
Hombres	1351	128	1009	82,50	6,81
Mujeres	1855	93	1481	84,05	6,89
<b>Por idioma</b>					
Euskera	1921	118	1532	84,79	6,91
Castellano	1285	103	958	81,05	6,77
<b>UPV/EHU</b>	<b>3206</b>	<b>221</b>	<b>2490</b>	<b>83,42</b>	<b>6,86</b>

*Matrícula*: número de alumnos y alumnas matriculados.

*N.P.*: No presentados

*#*: número de aptos.

*%*: porcentaje de aptos sobre los presentados.

*Media*: media de las calificaciones de los presentados.

## RESUMEN RESULTADOS POR MATERIAS CONVOCATORIA ORDINARIA MATERIAS DE MODALIDAD

### Biología

	Matrícula	N.P.	Aptos (>=5)		Media
			#	%	
<b>Por territorios</b>					
Araba/Álava	335	21	268	85,35	6,54
Bizkaia	1.152	63	866	79,52	6,35
Gipuzkoa	893	49	672	79,62	6,20
Desconocido	7		6	85,71	7,26
<b>Por fase</b>					
General	223	2	153	69,23	5,51
Específica	2.164	131	1.659	6,41	223
<b>Por red</b>					
Centros públicos	1.061	52	819	81,17	6,44
Otros centros	1.319	81	987	79,73	6,22
Desconocido	7		6	85,71	7,26
<b>Por sexo</b>					
Hombres	792	53	587	79,43	6,34
Mujeres	1.595	80	1.225	80,86	6,31
<b>Por idioma</b>					
Euskera	1.464	61	1.129	80,47	6,32
Castellano	923	72	683	80,26	6,32
<b>UPV/EHU</b>	<b>2.387</b>	<b>133</b>	<b>1.812</b>	<b>80,39</b>	<b>6,32</b>

*Matrícula:* número de alumnos y alumnas matriculados.

*N.P.:* No presentados

*#:* número de aptos.

*%:* porcentaje de aptos sobre los presentados.

*Media:* media de las calificaciones de los presentados.



## Ciencias de la tierra y medioambientales

	Matrícula	N.P.	Aptos ( $\geq 5$ )		Media
			#	%	
<b>Por territorios</b>					
Araba/Álava	96	6	88	97,78	7,04
Bizkaia	231	17	156	72,90	5,83
Gipuzkoa	283	24	208	80,31	6,04
Desconocido	1		1	100	6,50
<b>Por fase</b>					
General	404	4	334	83,50	6,26
Específica	207	43	119	72,56	5,77
<b>Por red</b>					
Centros públicos	378	26	290	82,39	6,34
Otros centros	232	21	162	76,78	5,75
Desconocido	1		1	100	6,50
<b>Por sexo</b>					
Hombres	230	24	172	83,50	6,38
Mujeres	381	23	281	78,49	5,97
<b>Por idioma</b>					
Euskera	434	25	341	83,37	6,35
Castellano	177	22	112	72,26	5,51
<b>UPV/EHU</b>	<b>611</b>	<b>47</b>	<b>453</b>	<b>80,32</b>	<b>6,12</b>

*Matrícula*: número de alumnos y alumnas matriculados.

*N.P.*: No presentados

*#*: número de aptos.

*%*: porcentaje de aptos sobre los presentados.

*Media*: media de las calificaciones de los presentados.

## Dibujo técnico II

	Matrícula	N.P.	Aptos ( $\geq 5$ )		Media
			#	%	
<b>Por territorios</b>					
Araba/Álava	231	17	169	78,97	6,23
Bizkaia	791	50	556	75,03	6,10
Gipuzkoa	595	57	420	78,07	6,19
Desconocido	1				1,00
<b>Por fase</b>					
General	352	1	270	76,92	6,19
Específica	1.266	123	875	76,55	6,13
<b>Por red</b>					
Centros públicos	674	57	481	77,96	6,17
Otros centros	943	67	664	75,80	6,13
Desconocido	1				1,00
<b>Por sexo</b>					
Hombres	1.121	83	821	79,09	6,34
Mujeres	497	41	324	71,05	5,71
<b>Por idioma</b>					
Euskera	987	72	709	77,49	6,19
Castellano	631	52	436	75,30	6,08
<b>UPV/EHU</b>	<b>1.618</b>	<b>124</b>	<b>1.145</b>	<b>76,64</b>	<b>6,15</b>

*Matrícula*: número de alumnos y alumnas matriculados.

*N.P.*: No presentados

*#*: número de aptos.

*%*: porcentaje de aptos sobre los presentados.

*Media*: media de las calificaciones de los presentados.

## RESUMEN RESULTADOS POR MATERIAS CONVOCATORIA ORDINARIA MATERIAS DE MODALIDAD

### Electrotecnia

	Matrícula	N.P.	Aptos ( $\geq 5$ )		Media
			#	%	
<b>Por territorios</b>					
Araba/Álava	6	2	2	50,00	4,29
Bizkaia	70	10	35	58,33	4,99
Gipuzkoa	100	4	53	52,21	5,10
<b>Por fase</b>					
General	109		62	56,88	5,13
Específica	67	16	28	54,90	4,84
<b>Por red</b>					
Centros públicos	68	6	32	51,61	4,88
Otros centros	108	10	58	59,18	5,14
<b>Por sexo</b>					
Hombres	136	13	68	55,28	4,97
Mujeres	40	3	22	59,46	5,26
<b>Por idioma</b>					
Euskera	145	13	79	59,85	5,10
Castellano	31	3	11	39,29	4,76
<b>UPV/EHU</b>	<b>176</b>	<b>16</b>	<b>90</b>	<b>56,25</b>	<b>5,04</b>

*Matrícula*: número de alumnos y alumnas matriculados.

*N.P.*: No presentados

*#*: número de aptos.

*%*: porcentaje de aptos sobre los presentados.

*Media*: media de las calificaciones de los presentados.

## Tecnología industrial II

	Matrícula	N.P.	Aptos ( $\geq 5$ )		Media
			#	%	
<b>Por territorios</b>					
Araba/Álava	58	13	33	73,33	5,34
Bizkaia	164	16	122	82,43	5,88
Gipuzkoa	107	10	85	87,63	6,59
<b>Por fase</b>					
General	171	2	142	84,02	6,16
Específica	158	37	98	80,99	5,86
<b>Por red</b>					
Centros públicos	156	28	109	78,99	5,87
Otros centros	163	11	131	86,18	6,18
<b>Por sexo</b>					
Hombres	274	33	197	81,74	6,07
Mujeres	55	6	43	87,76	5,88
<b>Por idioma</b>					
Euskera	280	35	201	82,04	6,00
Castellano	49	4	39	86,67	6,25
<b>UPV/EHU</b>	<b>329</b>	<b>39</b>	<b>240</b>	<b>82,76</b>	<b>6,04</b>

*Matrícula:* número de alumnos y alumnas matriculados.

*N.P.:* No presentados

*#:* número de aptos.

*%:* porcentaje de aptos sobre los presentados.

*Media:* media de las calificaciones de los presentados.

## Matemáticas aplicadas a las Ciencias Sociales II

	Matrícula	N.P.	Aptos ( $\geq 5$ )		Media
			#	%	
<b>Por territorios</b>					
Araba/Álava	406	55	208	59,26	5,34
Bizkaia	1.108	115	552	55,59	5,28
Gipuzkoa	760	89	435	64,83	5,72
Desconocido	2				2,75
<b>Por fase</b>					
General	764	2	456	59,84	5,52
Específica	1.512	257	739	58,88	5,38
<b>Por red</b>					
Centros públicos	1.025	89	540	57,69	5,35
Otros centros	1.249	170	655	60,70	5,51
Desconocido	2				2,75
<b>Por sexo</b>					
Hombres	872	133	428	57,92	5,33
Mujeres	1.404	126	767	60,02	5,49
<b>Por idioma</b>					
Euskera	1.379	121	769	61,13	5,58
Castellano	897	138	426	56,13	5,20
<b>UPV/EHU</b>	<b>2.276</b>	<b>259</b>	<b>1.195</b>	<b>59,25</b>	<b>5,43</b>

*Matrícula*: número de alumnos y alumnas matriculados.

*N.P.*: No presentados

*#*: número de aptos.

*%*: porcentaje de aptos sobre los presentados.

*Media*: media de las calificaciones de los presentados.

## Economía de la empresa

	Matrícula	N.P.	Aptos (>=5)		Media
			#	%	
<b>Por territorios</b>					
Araba/Álava	423	28	316	80,00	6,38
Bizkaia	1.388	70	1.053	79,89	6,34
Gipuzkoa	1.088	63	854	83,32	6,58
Desconocido	1		1	100	5,05
<b>Por fase</b>					
General	949	7	780	82,80	6,59
Específica	1.951	154	1.444	80,36	6,36
<b>Por red</b>					
Centros públicos	1.321	79	953	76,73	6,20
Otros centros	1.578	82	1.270	84,89	6,64
Desconocido	1		1	100	5,05
<b>Por sexo</b>					
Hombres	1.102	72	839	81,48	6,46
Mujeres	1.798	89	1.385	81,04	6,43
<b>Por idioma</b>					
Euskera	1.763	92	1.351	80,85	6,39
Castellano	1.137	69	873	81,74	6,51
<b>UPV/EHU</b>	<b>2.900</b>	<b>161</b>	<b>2.224</b>	<b>81,20</b>	<b>6,44</b>

*Matrícula:* número de alumnos y alumnas matriculados.

*N.P.:* No presentados

*#:* número de aptos.

*%:* porcentaje de aptos sobre los presentados.

*Media:* media de las calificaciones de los presentados.

## RESUMEN RESULTADOS POR MATERIAS CONVOCATORIA ORDINARIA MATERIAS DE MODALIDAD

### Geografía

	<i>Matrícula</i>	<i>N.P.</i>	<i>Aptos (&gt;=5)</i>		<i>Media</i>
			<i>#</i>	<i>%</i>	
<b>Por territorios</b>					
Araba/Álava	378	67	211	67,85	5,92
Bizkaia	1.252	198	793	75,24	6,06
Gipuzkoa	1.008	149	631	73,46	6,04
Desconocido	2	1			3,00
<b>Por fase</b>					
General	949	10	731	77,85	6,28
Específica	1.691	405	904	70,30	5,86
<b>Por red</b>					
Centros públicos	1.296	173	794	72,45	5,97
Otros centros	1.369	241	841	74,56	6,09
Desconocido	2	1			3,00
<b>Por sexo</b>					
Hombres	966	168	589	73,81	6,05
Mujeres	1.674	247	1.046	73,30	6,02
<b>Por idioma</b>					
Euskera	1.554	196	1.011	74,45	6,13
Castellano	1.086	219	624	71,97	5,88
<b>UPV/EHU</b>	<b>2.640</b>	<b>415</b>	<b>1.635</b>	<b>73,48</b>	<b>6,03</b>

*Matrícula*: número de alumnos y alumnas matriculados.

*N.P.*: No presentados

*#*: número de aptos.

*%*: porcentaje de aptos sobre los presentados.

*Media*: media de las calificaciones de los presentados.

## Historia del arte

	Matrícula	N.P.	Aptos (>=5)		Media
			#	%	
<b>Por territorios</b>					
Araba/Álava	222	33	152	80,42	6,22
Bizkaia	536	74	339	73,38	5,98
Gipuzkoa	420	60	286	79,44	6,28
Desconocido	2		1	50,00	5,00
<b>Por fase</b>					
General	382	5	299	79,31	6,27
Específica	798	162	479	75,31	6,04
<b>Por red</b>					
Centros públicos	703	94	468	76,85	6,06
Otros centros	475	73	309	76,87	6,23
Desconocido	2		1	50,00	5,00
<b>Por sexo</b>					
Hombres	402	67	251	74,93	6,05
Mujeres	778	100	527	77,73	6,16
<b>Por idioma</b>					
Euskera	737	92	530	82,17	6,29
Castellano	443	75	248	67,39	5,84
<b>UPV/EHU</b>	<b>1.180</b>	<b>167</b>	<b>778</b>	<b>76,80</b>	<b>6,13</b>

*Matrícula:* número de alumnos y alumnas matriculados.

*N.P.:* No presentados

*#:* número de aptos.

*%:* porcentaje de aptos sobre los presentados.

*Media:* media de las calificaciones de los presentados.



## RESUMEN RESULTADOS POR MATERIAS CONVOCATORIA ORDINARIA MATERIAS DE MODALIDAD

### Latín II

	Matrícula	N.P.	Aptos ( $\geq 5$ )		Media
			#	%	
<b>Por territorios</b>					
Araba/Álava	100	7	73	78,49	6,07
Bizkaia	318	27	207	71,13	5,84
Gipuzkoa	142	13	117	90,70	6,91
<b>Por fase</b>					
General	276		221	80,07	6,34
Específica	284	47	176	74,26	5,93
<b>Por red</b>					
Centros públicos	376	27	262	75,07	5,98
Otros centros	184	20	135	82,32	6,51
<b>Por sexo</b>					
Hombres	163	17	110	75,34	6,20
Mujeres	397	30	287	78,20	6,13
<b>Por idioma</b>					
Euskera	398	31	283	77,11	6,12
Castellano	162	16	114	78,08	6,23
<b>UPV/EHU</b>	<b>560</b>	<b>47</b>	<b>397</b>	<b>77,39</b>	<b>6,15</b>

*Matrícula:* número de alumnos y alumnas matriculados.

*N.P.:* No presentados

*#:* número de aptos.

*%:* porcentaje de aptos sobre los presentados.

*Media:* media de las calificaciones de los presentados.

## RESUMEN RESULTADOS POR MATERIAS CONVOCATORIA ORDINARIA MATERIAS DE MODALIDAD

### Griego II

	Matrícula	N.P.	Aptos ( $\geq 5$ )		Media
			#	%	
<b>Por territorios</b>					
Araba/Álava	5	1	4	100	7,66
Bizkaia	18	1	16	94,12	7,41
Gipuzkoa	7	2	5	100	6,60
<b>Por fase</b>					
General	6		6	100	7,45
Específica	24	4	19	95,00	7,25
<b>Por red</b>					
Centros públicos	30	4	25	96,15	7,29
Otros centros					
<b>Por sexo</b>					
Hombres	8	3	5	100	7,66
Mujeres	22	1	20	95,24	7,21
<b>Por idioma</b>					
Euskera	23	3	20	100	7,57
Castellano	7	1	5	83,33	6,37
<b>UPV/EHU</b>	<b>30</b>	<b>4</b>	<b>25</b>	<b>96,15</b>	<b>7,29</b>

*Matrícula*: número de alumnos y alumnas matriculados.

*N.P.*: No presentados

*#*: número de aptos.

*%*: porcentaje de aptos sobre los presentados.

*Media*: media de las calificaciones de los presentados.

## Literatura universal

	Matrícula	N.P.	Aptos ( $\geq 5$ )		Media
			#	%	
<b>Por territorios</b>					
Araba/Álava	107	12	74	77,89	6,19
Bizkaia	449	68	317	83,20	6,60
Gipuzkoa	200	28	156	90,70	7,77
<b>Por fase</b>					
General	262	1	230	88,12	7,04
Específica	494	107	317	81,91	6,72
<b>Por red</b>					
Centros públicos	563	67	417	84,07	6,85
Otros centros	193	41	130	85,53	6,87
<b>Por sexo</b>					
Hombres	255	41	173	80,48	6,73
Mujeres	501	67	374	86,18	6,91
<b>Por idioma</b>					
Euskera	531	69	395	85,50	6,96
Castellano	225	39	152	81,72	6,59
<b>UPV/EHU</b>	<b>756</b>	<b>108</b>	<b>547</b>	<b>84,41</b>	<b>6,85</b>

*Matrícula:* número de alumnos y alumnas matriculados.

*N.P.:* No presentados

*#:* número de aptos.

*%:* porcentaje de aptos sobre los presentados.

*Media:* media de las calificaciones de los presentados.

## Análisis musical II

	Matrícula	N.P.	Aptos ( $\geq 5$ )		Media
			#	%	
<b>Por territorios</b>					
Araba/Álava	8	2	6	100	7,25
Bizkaia	14	4	6	75,00	5,81
Gipuzkoa	8	1	7	100	6,75
<b>Por fase</b>					
General	6		6	100	7,79
Específica	22	7	13	86,67	6,03
<b>Por red</b>					
Centros públicos	19	4	14	93,33	6,62
Otros centros	9	3	5	83,33	6,33
<b>Por sexo</b>					
Hombres	12	3	8	88,89	6,53
Mujeres	16	4	11	91,67	6,54
<b>Por idioma</b>					
Euskera	22	6	14	87,50	6,14
Castellano	6	1	5	100	7,80
<b>UPV/EHU</b>	<b>28</b>	<b>7</b>	<b>19</b>	<b>90,48</b>	<b>5,83</b>

*Matrícula:* número de alumnos y alumnas matriculados.

*N.P.:* No presentados

*#:* número de aptos.

*%:* porcentaje de aptos sobre los presentados.

*Media:* media de las calificaciones de los presentados.

## Historia de la música y de la danza

	Matrícula	N.P.	Aptos ( $\geq 5$ )		Media
			#	%	
<b>Por territorios</b>					
Araba/Álava	5	1	2	50,00	4,25
Bizkaia	9	4	5	100	7,50
Gipuzkoa	5	1	4	100	6,00
<b>Por fase</b>					
General	3		3	100	7,50
Específica	16	6	8	80,00	5,60
<b>Por red</b>					
Centros públicos	14	4	8	80,00	5,55
Otros centros	5	2	3	100	7,57
<b>Por sexo</b>					
Hombres	12	5	6	85,71	6,57
Mujeres	7	1	5	83,33	5,42
<b>Por idioma</b>					
Euskera	11	3	6	75,00	4,94
Castellano	8	3	5	100	7,80
<b>UPV/EHU</b>	<b>19</b>	<b>6</b>	<b>11</b>	<b>84,62</b>	<b>6,04</b>

*Matrícula:* número de alumnos y alumnas matriculados.

*N.P.:* No presentados

*#:* número de aptos.

*%:* porcentaje de aptos sobre los presentados.

*Media:* media de las calificaciones de los presentados.

## Dibujo artístico II

	Matrícula	N.P.	Aptos (>=5)		Media
			#	%	
<b>Por territorios</b>					
Araba/Álava	41	4	34	91,89	6,49
Bizkaia	106	18	68	77,27	5,60
Gipuzkoa	79	6	69	94,52	6,56
Desconocido	1		1	100	7,00
<b>Por fase</b>					
General	76	3	71	97,26	6,68
Específica	151	25	101	80,16	5,80
<b>Por red</b>					
Centros públicos	171	17	146	94,81	6,55
Otros centros	55	11	25	56,82	4,61
Desconocido	1		1	100	7,00
<b>Por sexo</b>					
Hombres	75	11	59	92,19	6,15
Mujeres	152	17	113	83,70	6,11
<b>Por idioma</b>					
Euskera	152	14	124	89,86	6,36
Castellano	75	14	48	78,69	5,60
<b>UPV/EHU</b>	<b>227</b>	<b>28</b>	<b>172</b>	<b>86,43</b>	<b>6,12</b>

*Matrícula*: número de alumnos y alumnas matriculados.

*N.P.*: No presentados

*#*: número de aptos.

*%*: porcentaje de aptos sobre los presentados.

*Media*: media de las calificaciones de los presentados.

## RESUMEN RESULTADOS POR MATERIAS CONVOCATORIA ORDINARIA MATERIAS DE MODALIDAD

### Diseño

	Matrícula	N.P.	Aptos (>=5)		Media
			#	%	
<b>Por territorios</b>					
Araba/Álava	29	6	22	95,65	5,85
Bizkaia	91	5	53	61,63	4,74
Gipuzkoa	64	7	48	84,21	5,93
Desconocido	1		1	100	5,00
<b>Por fase</b>					
General	33	1	24	75,00	5,49
Específica	152	17	100	74,07	5,26
<b>Por red</b>					
Centros públicos	151	16	97	71,85	5,20
Otros centros	33	2	26	83,87	5,76
Desconocido	1		1	100	5,00
<b>Por sexo</b>					
Hombres	53	10	36	83,72	5,60
Mujeres	132	8	88	70,97	5,20
<b>Por idioma</b>					
Euskera	138	12	94	74,60	5,47
Castellano	47	6	30	73,17	4,80
<b>UPV/EHU</b>	<b>185</b>	<b>18</b>	<b>124</b>	<b>74,25</b>	<b>5,30</b>

*Matrícula:* número de alumnos y alumnas matriculados.

*N.P.:* No presentados

*#:* número de aptos.

*%:* porcentaje de aptos sobre los presentados.

*Media:* media de las calificaciones de los presentados.

## Cultura audiovisual

	Matrícula	N.P.	Aptos ( $\geq 5$ )		Media
			#	%	
<b>Por territorios</b>					
Araba/Álava	19	2	13	76,47	5,82
Bizkaia	88	12	56	73,68	5,55
Gipuzkoa	60	6	44	81,48	5,72
<b>Por fase</b>					
General	37		27	72,97	5,34
Específica	130	20	86	78,18	5,74
<b>Por red</b>					
Centros públicos	145	20	100	80,00	5,76
Otros centros	22		13	59,09	4,98
<b>Por sexo</b>					
Hombres	47	11	24	66,67	5,42
Mujeres	120	9	89	80,18	5,72
<b>Por idioma</b>					
Euskera	139	15	91	73,39	5,51
Castellano	28	5	22	95,65	6,36
<b>UPV/EHU</b>	<b>167</b>	<b>20</b>	<b>113</b>	<b>76,87</b>	<b>5,64</b>

*Matrícula*: número de alumnos y alumnas matriculados.

*N.P.*: No presentados

*#*: número de aptos.

*%*: porcentaje de aptos sobre los presentados.

*Media*: media de las calificaciones de los presentados.



## DIFERENCIA ENTRE LA NOTA MEDIA DE BACHILLERATO Y LA NOTA DE LA PRUEBA CONVOCATORIA ORDINARIA

- Universo:
  - Centros de Enseñanza Secundaria de la Comunidad Autónoma del País Vasco que presentan estudiantes a la prueba de acceso en la UPV/EHU.
- Datos:
  - media de las medias de bachillerato de los estudiantes del centro;
  - media de la calificación en la prueba de acceso de los estudiantes del centro.

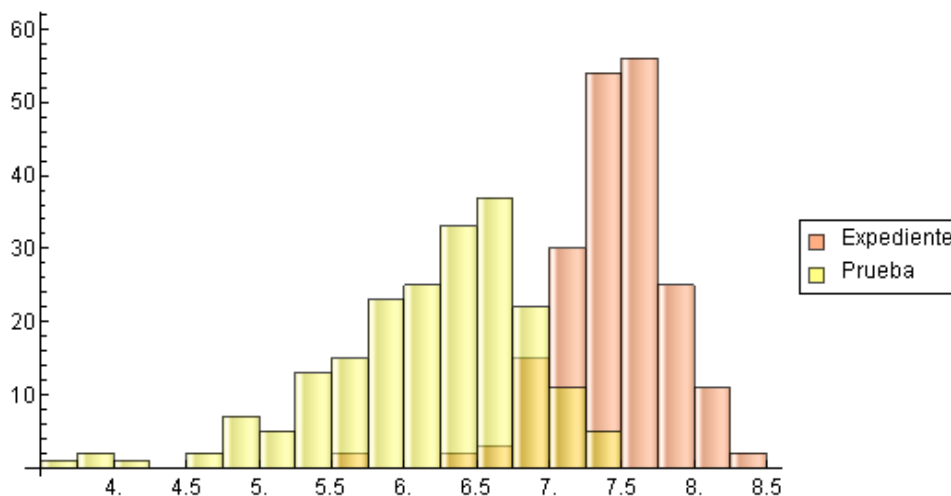


Figura 5. Distribución de la nota de bachillerato y la nota de la prueba.

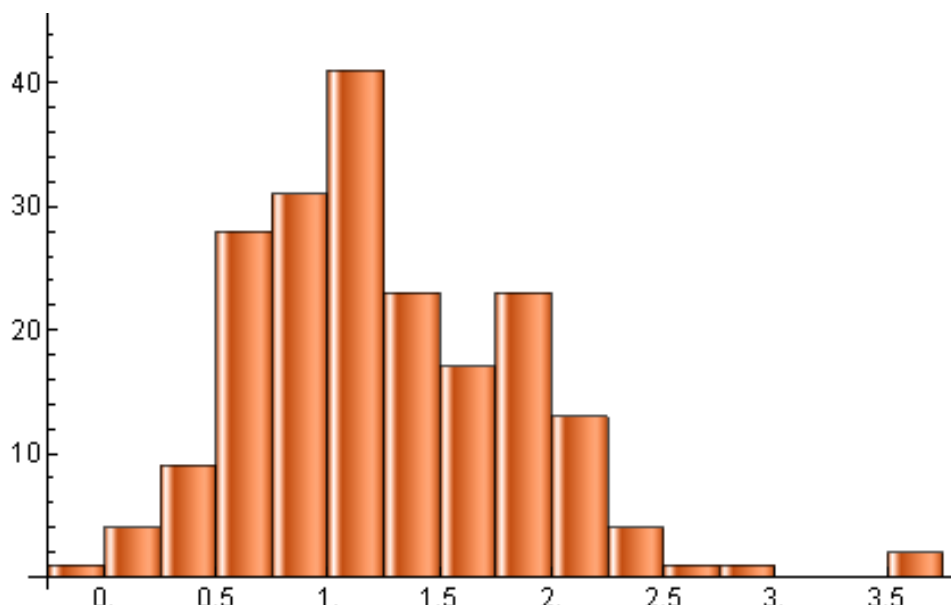


Figura 6. Distribución de la diferencia entre la nota de bachillerato y la nota de la prueba.

Media y deciles de la diferencia entre la nota de bachillerato y la nota de la prueba.

Media	Decil 1	Decil 2	Decil 3	Decil 4	Mediana	Decil 6	Decil 7	Decil 8	Decil 9
1,28	0,58	0,74	0,91	1,02	1,15	1,36	1,55	1,79	2,03

## Diagrama de dispersión de la nota de bachillerato y la nota de la prueba

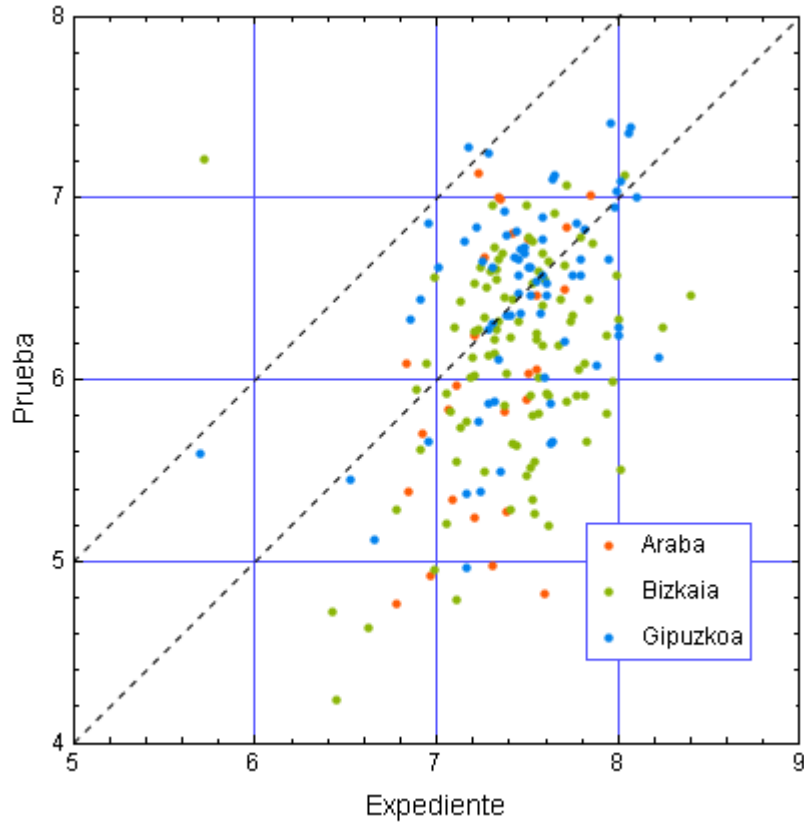


Figura 7. Por territorios.

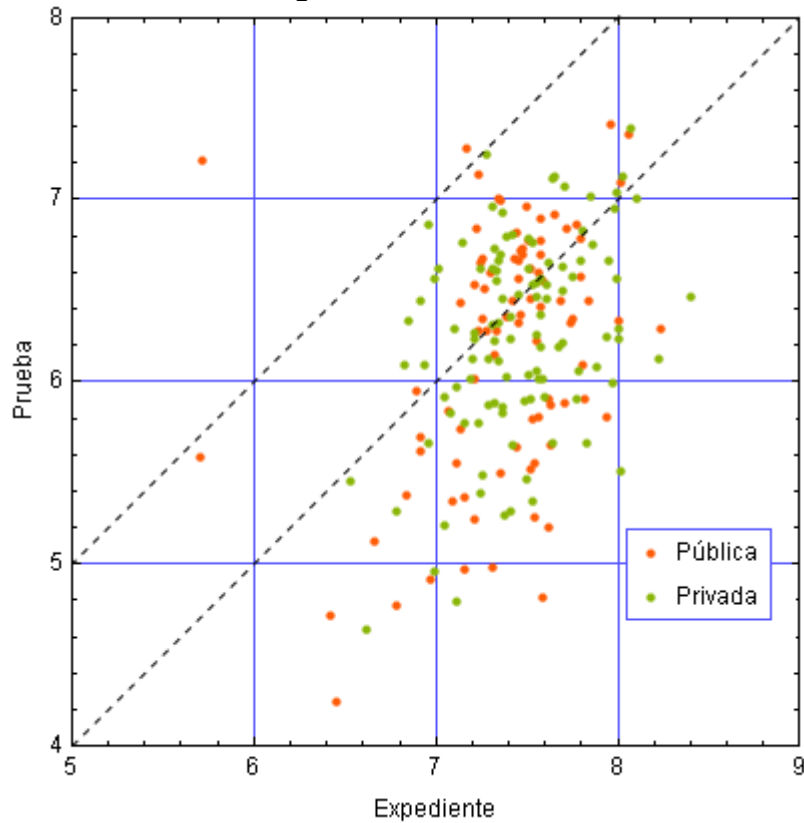


Figura 8. Por red.

## Matrícula global

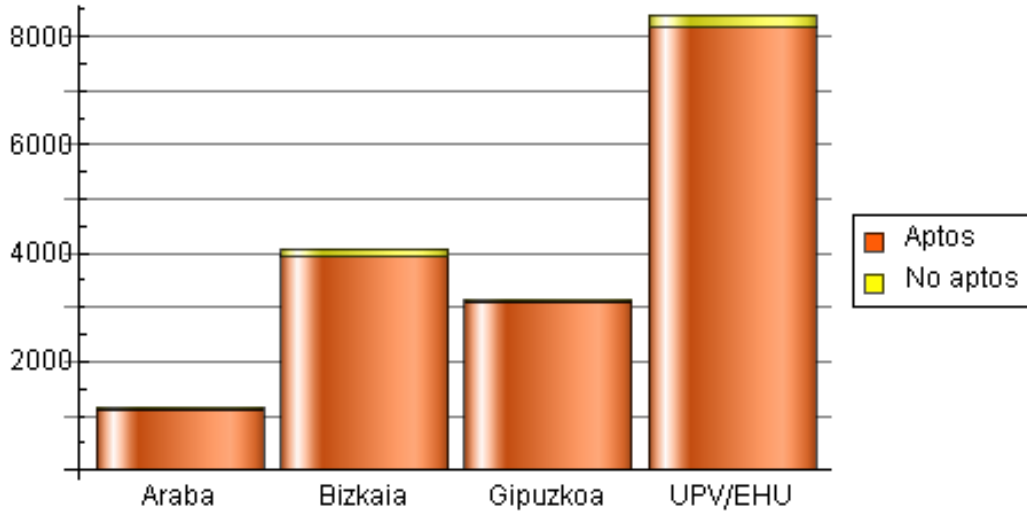


Figura 9. Matrícula por territorio.

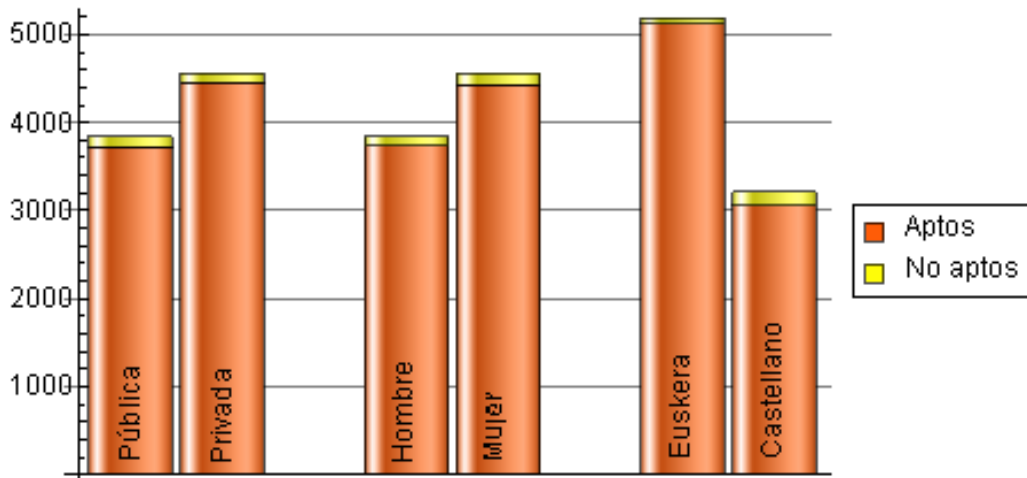


Figura 10. Matrícula por red, sexo e idioma de la prueba.

## Distribución de la matrícula entre territorios

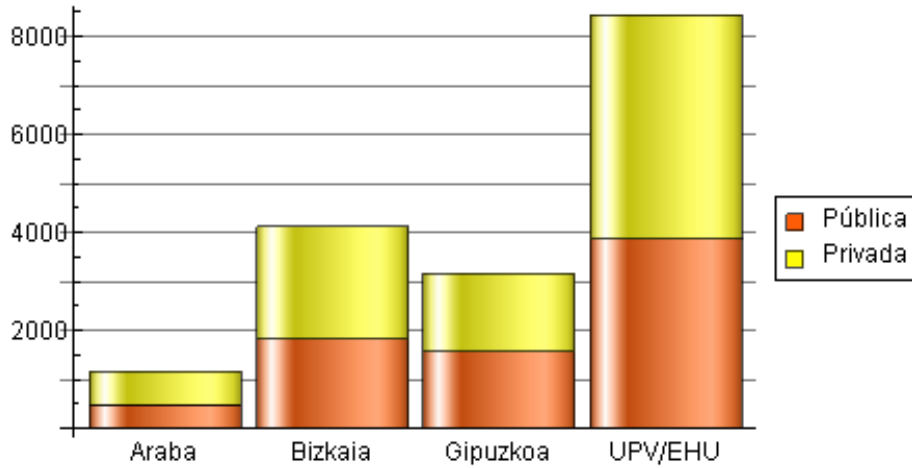


Figura 11. Por red de enseñanza.

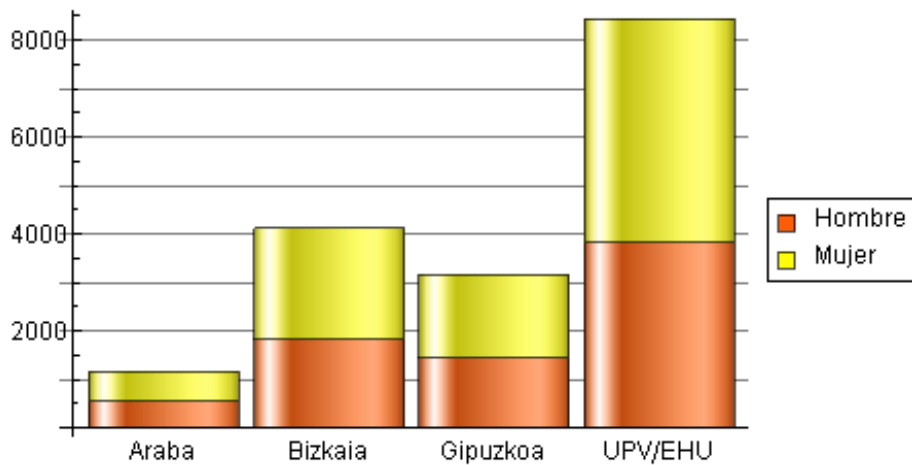


Figura 12. Por sexo.

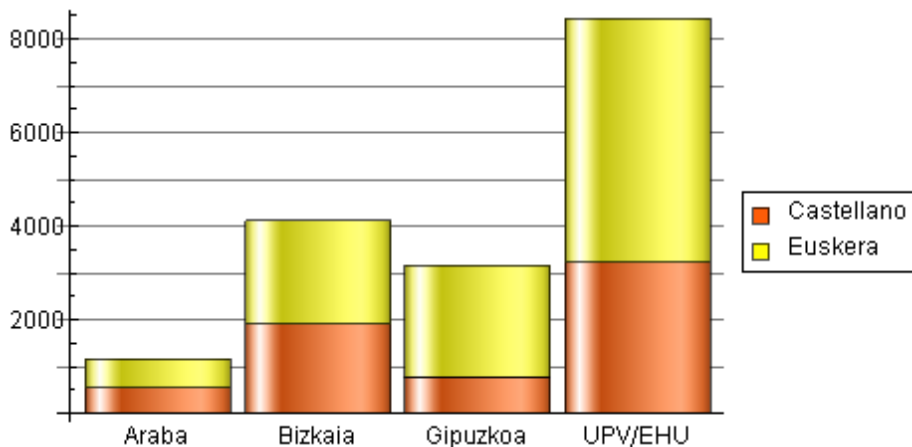


Figura 13. Por idioma de la prueba.

## Distribución de la matrícula entre territorios (porcentual)

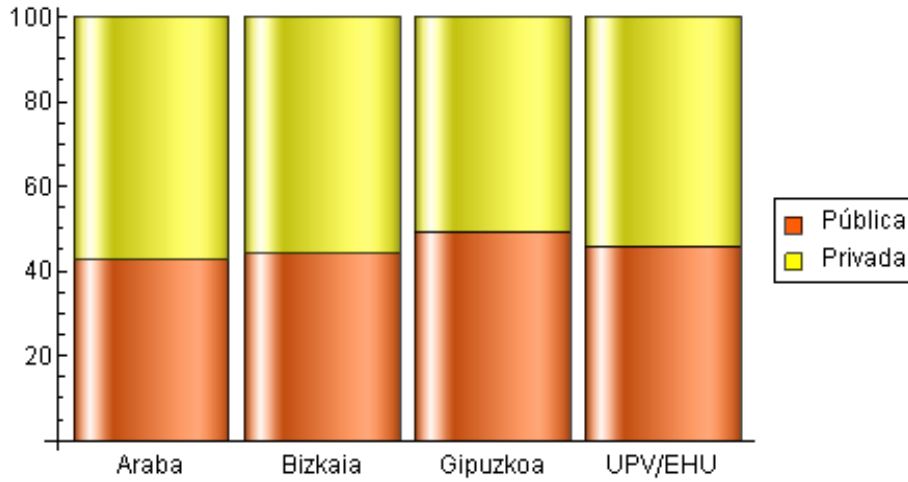


Figura 14. Por red de enseñanza.

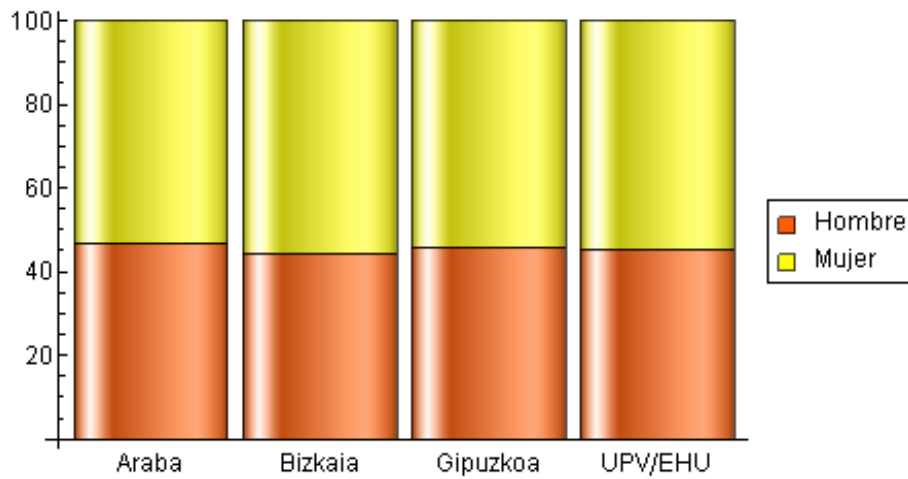


Figura 15. Por sexo.

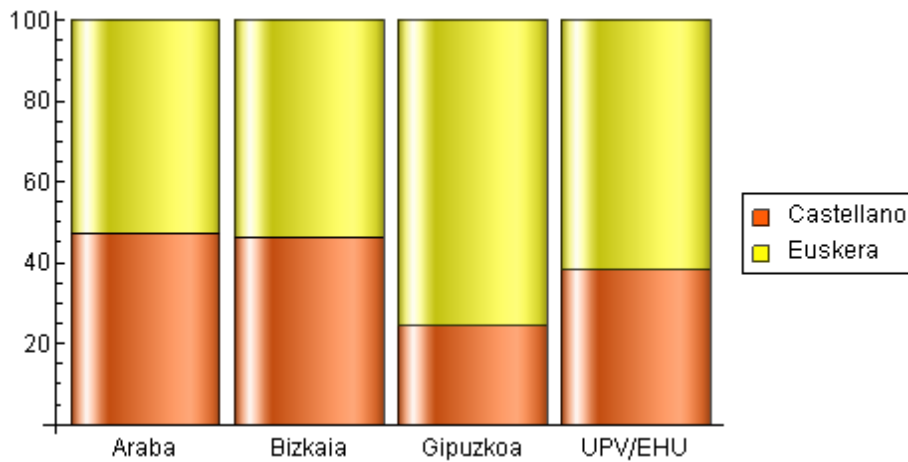


Figura 16. Por idioma de la prueba.