



Universidad
del País Vasco

Euskal Herriko
Unibertsitatea

NAZIOARTEKO
BIKAINASUN
CAMPUSA
CAMPUS DE
EXCELENCIA
INTERNACIONAL

INFORME DE RESULTADOS

PRUEBAS DE ACCESO A LA

UNIVERSIDAD

2013

Presentación

El año 2013 ha sido el cuarto en el que las Pruebas de Acceso a la Universidad se han llevado a cabo de acuerdo al R.D. 1892/2008 de 14 de noviembre, por el que se regulan las condiciones para el acceso a las enseñanzas universitarias oficiales de grado y los procedimientos de admisión a las universidades públicas españolas, y sus sucesivas modificaciones.

El presente informe incluye los datos más relevantes sobre la matrícula y los resultados de las Pruebas de Acceso a la Universidad realizadas en la UPV/EHU en el año 2013, en las siguientes fechas:

- Prueba para mayores de 25 y 45 años: 3 de mayo
- Prueba de acceso para Bachillerato:
 - convocatoria ordinaria: 5, 6 y 7 de junio;
 - convocatoria extraordinaria: 3, 4 y 5 de julio.

ÍNDICE

	Página
1. Resumen de resultados de las pruebas de acceso a la UPV/EHU para adultos	
1.1. Mayores de 25 años	1
1.2. Mayores de 45 años y mayores de 40 años con experiencia laboral	2
2. Prueba de acceso para bachillerato y FP	
2.1. Convocatoria ordinaria	
2.1.1. Resultados generales (Bachillerato)	3
2.1.2. Resultados por materias (FP)	4
2.2. Convocatoria extraordinaria	
2.2.1. Resultados generales	5
2.3. Pruebas de evaluación específica para la admisión en determinados grados	6
3. Resumen de resultados por materias	
3.1. Materias comunes.....	7
3.2. Materias de modalidad.....	14
4. Análisis de la diferencia entre la nota media de bachillerato y la nota de la prueba	34

**RESUMEN DE RESULTADOS MAYORES DE 25
AÑOS**

	Matrícula	NP	Aptos	
			Total	%
Total	348	85	164	62,36
Por territorios				
Araba/Álava	55	17	24	63,16
Bizkaia	157	40	71	60,68
Gipuzkoa	136	28	69	63,39
Por sexo				
Hombres	196	53	99	69,23
Mujeres	152	32	65	54,17
Por vía				
Artes y Humanidades	57	12	33	73,33
Ciencias	11	3	5	62,50
Ciencias de la salud	81	21	34	56,67
Ciencias Sociales y Jurídicas	175	37	85	61,59
Ingeniería y Arquitectura	24	12	7	58,33

Materia	Matrícula	N.P.	Aptos		Media
			Total	%	
Alemán	1		1	100	5,50
Biología	70	20	25	50,00	4,38
Comentario de texto	348	85	201	76,43	5,83
Dibujo artístico	9	4	4	80,00	5,76
Dibujo técnico	8	5	2	66,67	6,33
Economía de la empresa	33	10	18	78,26	6,17
Euskera	170	51	93	78,15	6,41
Francés	39	6	27	81,82	6,03
Física	24	10	6	42,86	3,86
Geografía	128	25	62	60,19	4,58
Historia	189	33	88	56,41	5,02
Historia de la filosofía	36	5	24	77,42	6,35
Historia del arte	24	8	10	62,50	4,53
Inglés	288	76	112	52,83	4,88
Italiano	5		3	60,00	4,80
Lengua castellana	348	85	172	65,40	5,38
Matemáticas	28	12	10	62,50	5,16
Matemáticas para las CCSS y de la salud	89	34	32	58,18	4,91
Portugués	15	3	10	83,33	5,90
Química	57	9	20	41,67	4,48



RESUMEN DE RESULTADOS MAYORES DE 45 AÑOS Y MAYORES DE 40 AÑOS CON EXPERIENCIA LABORAL

PRUEBA DE ACCESO A LA UNIVERSIDAD PARA MAYORES DE 45 AÑOS

	<i>Matrícula</i>	<i>NP</i>	<i>Aptos</i>	<i>Aptos/ Presentados</i>
Total	110		67	60,91
Por territorios				
Araba/Álava	15		11	73,33
Bizkaia	53		33	62,26
Gipuzkoa	42		23	54,76
Por sexo				
Hombres	49		28	57,14
Mujeres	61		39	63,93

Algunas personas se han matriculado de la prueba de mayores de 25 años y de la prueba de mayores de 45 años.

ACCESO A LA UNIVERSIDAD PARA MAYORES DE 40 AÑOS QUE ACREDITEN EXPERIENCIA LABORAL O PROFESIONAL

	<i>Matrícula</i>	<i>Aptos</i>	<i>Aptos/ Presentados</i>
Total	39	38	97,44
Por territorios			
Araba/Álava	10	10	100
Bizkaia	23	22	95,65
Gipuzkoa	6	6	100
Por sexo			
Hombres	18	17	94,44
Mujeres	21	21	100



Fase general 2013

	<i>Matrícula</i>	<i>Presentados</i>	<i>Aptos</i>	<i>%</i>	<i>M.F.G.</i>	<i>M.N.F.</i>
Por territorios						
Araba/Álava	1.159	1.153	1.136	98,53	6,60	7,08
Bizkaia	4.334	4.314	4.153	96,27	6,34	7,04
Gipuzkoa	3.327	3.316	3.287	99,13	6,77	7,22
Otros	2		2	100	7,62	7,37
Por red						
Centros públicos	3.986	3.957	3.849	97,27	6,56	7,12
Otros centros	4.834	4.826	4.727	97,95	6,52	7,11
Desconocido	2		2	100	7,62	7,37
Por sexo						
Hombres	4.179	4.158	4.060	97,64	6,45	6,98
Mujeres	4.643	4.627	4.518	97,64	6,61	7,23
Por idioma						
Euskera	5.602	5.582	5.512	98,75	6,69	7,19
Castellano	3.220	3.203	3.066	95,72	6,26	6,97
UPV/EHU	8.822	8.785	8.578	97,64	6,54	7,11

La matrícula es el número de alumnos y alumnas matriculados en la fase general. No incluye a quienes solo se matricularon de la fase específica.

El porcentaje de aptos es sobre los presentados.

M.F.G. : la media de las calificaciones de la fase general de los presentados. La calificación de la fase general es la media de las 5 asignaturas objeto de examen en esa fase.

M.N.F. : media de las calificaciones definitivas de los presentados cuya *M.F.G.* es superior o igual a 4. La calificación definitiva es la media ponderada de la calificación de la fase general y la media de Bachillerato



RESUMEN DE RESULTADOS PRUEBA DE ACCESO PARA FP RESULTADOS POR MATERIAS CONVOCATORIA ORDINARIA

Materia	Matrícula	Presentados	Aptos	%	Media
Matemáticas II	101	69	15	21,74	3,06
Química	254	205	132	64,39	5,28
Biología	293	236	150	63,56	5,05
Física	40	20	7	35,00	3,53
Matemáticas aplicadas a las Ciencias Sociales II	81	52	31	59,62	5,65
Historia del arte	58	36	19	52,78	4,54
Geografía	119	78	44	56,41	4,65
Economía de la empresa	183	135	91	67,41	5,46
Ciencias de la tierra y medioambientales	93	41	16	39,02	4,35
Dibujo artístico II	17	9	5	55,56	4,44
Dibujo técnico II	32	17	10	58,82	4,87
Latín II	12	6	2	33,33	2,84
Literatura universal	31	16	10	62,50	4,85
Tecnología industrial II	7	4	4	100	6,60
Historia de la música y de la danza	3	1	1	100	8,00
Griego II	1	1	-	0	4,00
Electrotecnia	3	3	2	66,67	5,48
Diseño	17	9	5	55,56	4,44
Análisis musical	-	-	-	-	-
Cultura audiovisual	15	12	4	33,33	4,35



Fase general 2013

	<i>Matrícula</i>	<i>Presentados</i>	<i>Aptos</i>	<i>%</i>	<i>M.F.G.</i>	<i>M.N.F.</i>
Por territorios						
Araba/Álava	224	216	208	96,30	5,78	5,98
Bizkaia	823	791	676	85,46	5,03	5,78
Gipuzkoa	559	541	498	92,05	5,37	5,83
Por red						
Centros públicos	843	813	723	88,93	5,24	5,85
Otros centros	763	735	659	89,66	5,26	5,80
Por sexo						
Hombres	866	834	747	89,57	5,28	5,79
Mujeres	740	714	635	88,94	5,22	5,87
Por idioma						
Euskera	901	872	800	91,74	5,32	5,83
Castellano	705	676	582	86,09	5,17	5,83
UPV/EHU	1.606	1.548	1.382	89,28	5,25	5,83

La matrícula es el número de alumnos y alumnas matriculados en la fase general. No incluye a quienes solo se matricularon de la fase específica.

El porcentaje de aptos es sobre los presentados.

M.F.G. : la media de las calificaciones de la fase general de los presentados. La calificación de la fase general es la media de las 5 asignaturas objeto de examen en esa fase.

M.N.F. : media de las calificaciones definitivas de los presentados cuya *M.F.G.* es superior o igual a 4. La calificación definitiva es la media ponderada de la calificación de la fase general y la media de Bachillerato.

Al amparo de la disposición adicional segunda del R.D. 1892/2008, la UPV/EHU ha establecido pruebas de evaluación específica para acceder a los Grados en Ciencias de la Actividad Física y del Deporte, Traducción e Interpretación y Arquitectura.

	Aptos	No Aptos	N.P.	Total
CC Actividad Física y Deporte	258	84	26	368
Traducción e Interpretación	147	49	5	201
Arquitectura	166	11	6	183

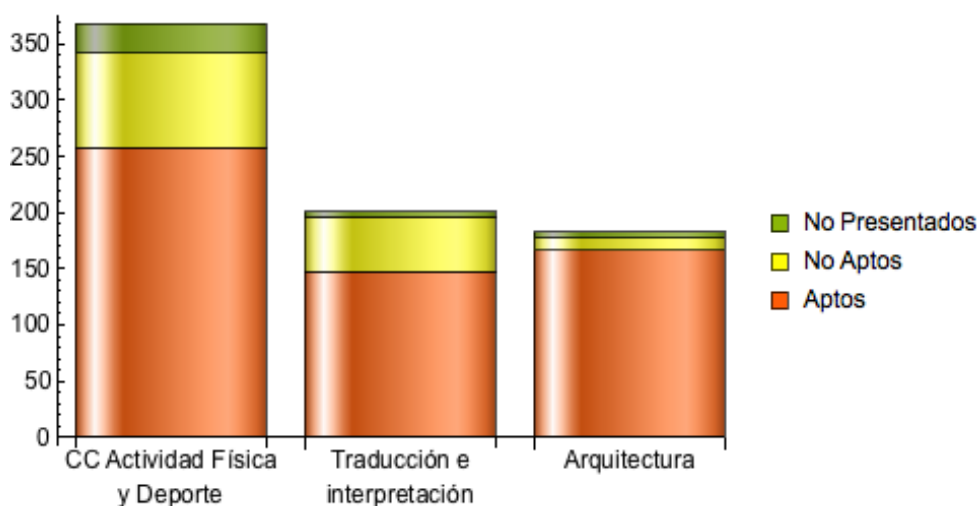


Figura 3. Datos globales.

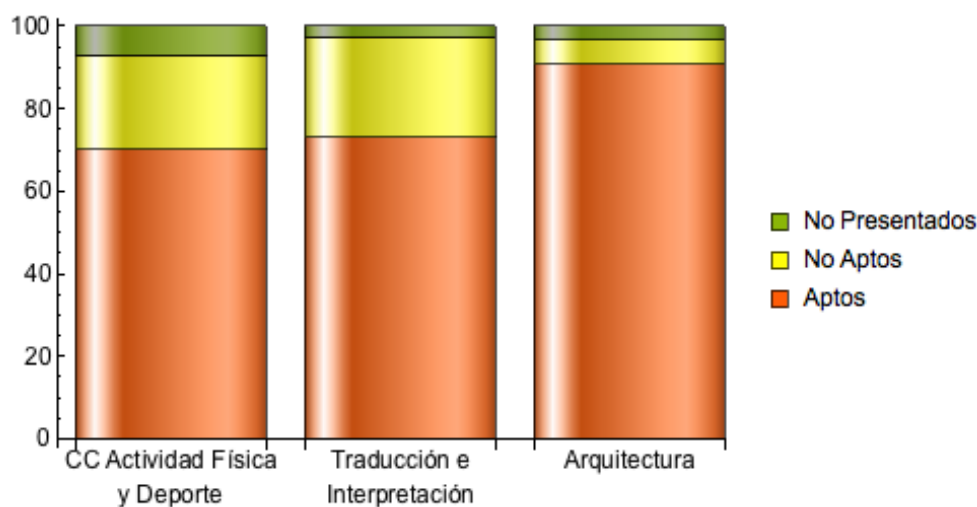


Figura 4. Datos porcentuales.



Lengua castellana y literatura

	Matrícula	N.P.	Aptos (>=5)		Media
			#	%	
Por territorios					
Araba/Álava	1.159	6	852	73,89	5,87
Bizkaia	4.334	23	3.321	77,04	5,86
Gipuzkoa	3.327	12	2.665	80,39	6,14
Desconocido	2		2	100	6,25
Por red					
Centros públicos	3.986	32	3.027	76,56	5,90
Otros centros	4.834	9	3.811	78,98	6,02
Desconocido	2		2	100	6,25
Por sexo					
Hombres	4.182	23	3.095	74,42	5,81
Mujeres	4.640	18	3.745	81,03	6,11
Por idioma					
Euskera	5.602	23	4.277	76,66	5,90
Castellano	3.220	18	2.563	80,04	6,08
UPV/EHU	8.822	41	6.840	77,90	5,97

Matrícula: número de alumnos y alumnas matriculados.

N.P.: No presentados

#: número de aptos.

%: porcentaje de aptos sobre los presentados.

Media: media de las calificaciones de los presentados.

Lengua vasca y literatura

	Matrícula	N.P.	Aptos (>=5)		Media
			#	%	
Por territorios					
Araba/Álava	1.113	7	934	84,45	7,15
Bizkaia	4.211	24	3.562	85,07	6,91
Gipuzkoa	3.264	13	3.019	92,86	7,53
Desconocido	1		1	100	9,25
Por red					
Centros públicos	3.880	33	3.592	93,37	7,54
Otros centros	4.708	11	3.923	83,52	6,88
Desconocido	1		1	100	9,25
Por sexo					
Hombres	4.082	24	3.507	86,42	7,06
Mujeres	4.507	20	4.009	89,35	7,28
Por idioma					
Euskera	5.601	26	5.420	97,22	7,85
Castellano	2.988	18	2.096	70,57	5,92
UPV/EHU	8.589	44	7.516	87,96	7,18

Matrícula: número de alumnos y alumnas matriculados.

N.P.: No presentados

#: número de aptos.

%: porcentaje de aptos sobre los presentados.

Media: media de las calificaciones de los presentados.



Historia de la filosofía

	Matrícula	N.P.	Aptos (>=5)		Media
			#	%	
Por territorios					
Araba/Álava	510	2	393	77,36	6,21
Bizkaia	2.317	12	1.808	78,44	6,23
Gipuzkoa	1.757	6	1.514	86,42	6,72
Desconocido	2		2	100	8,40
Por red					
Centros públicos	2.068	15	1.625	79,15	6,37
Otros centros	2.516	4	2.090	83,20	6,45
Desconocido	2		2	100	8,40
Por sexo					
Hombres	2.103	11	1.662	79,45	6,30
Mujeres	2.483	8	2.055	83,03	6,51
Por idioma					
Euskera	3.029	11	2.499	82,80	6,57
Castellano	1.557	8	1.218	78,63	6,11
UPV/EHU	4.586	19	3.717	81,39	6,41

Matrícula: número de alumnos y alumnas matriculados.

N.P.: No presentados

#: número de aptos.

%: porcentaje de aptos sobre los presentados.

Media: media de las calificaciones de los presentados.

Historia de España

	Matrícula	N.P.	Aptos (>=5)		Media
			#	%	
Por territorios					
Araba/Álava	649	5	576	89,44	6,65
Bizkaia	2.017	13	1.507	75,20	6,20
Gipuzkoa	1.570	8	1.364	87,32	6,74
Por red					
Centros públicos	1.918	19	1.562	82,25	6,56
Otros centros	2.318	7	1.885	81,57	6,40
Por sexo					
Hombres	2.079	13	1.680	81,32	6,39
Mujeres	2.157	13	1.767	82,42	6,55
Por idioma					
Euskera	2.573	14	2.139	83,59	6,57
Castellano	1.663	12	1.308	79,22	6,31
UPV/EHU	4.236	26	3.447	81,88	6,47

Matrícula: número de alumnos y alumnas matriculados.

N.P.: No presentados

#: número de aptos.

%: porcentaje de aptos sobre los presentados.

Media: media de las calificaciones de los presentados.



Inglés

	<i>Matrícula</i>	<i>N.P.</i>	<i>Aptos (>=5)</i>		<i>Media</i>
			<i>#</i>	<i>%</i>	
<i>Por territorios</i>					
Araba/Álava	1.136	7	1.041	92,21	7,44
Bizkaia	4.302	28	3.598	84,18	6,88
Gipuzkoa	3.284	14	2.989	91,41	7,43
Desconocido	2		2	100	10
<i>Por red</i>					
Centros públicos	3.941	38	3.398	87,06	7,10
Otros centros	4.781	11	4.230	88,68	7,21
Desconocido	2		2	100	10
<i>Por sexo</i>					
Hombres	4.143	26	3.628	88,12	7,10
Mujeres	4.581	23	4.002	87,80	7,21
<i>Por idioma</i>					
Euskera	5.577	27	4.950	89,19	7,25
Castellano	3.147	22	2.680	85,76	7,00
UPV/EHU	8.724	49	7.630	87,95	7,16

Matrícula: número de alumnos y alumnas matriculados.

N.P.: No presentados

#: número de aptos.

%: porcentaje de aptos sobre los presentados.

Media: media de las calificaciones de los presentados.

Francés

	Matrícula	N.P.	Aptos (>=5)		Media
			#	%	
Por territorios					
Araba/Álava	16		13	81,25	6,71
Bizkaia	25		14	56,00	5,64
Gipuzkoa	21		21	100,00	8,15
Por red					
Centros públicos	36		24	66,67	6,12
Otros centros	26		24	92,31	7,66
Por sexo					
Hombres	20		16	80,00	6,99
Mujeres	42		32	76,19	6,66
Por idioma					
Euskera	23		12	52,17	5,26
Castellano	39		36	92,31	7,65
UPV/EHU	62		48	77,42	6,76

Matrícula: número de alumnos y alumnas matriculados.

N.P.: No presentados

#: número de aptos.

%: porcentaje de aptos sobre los presentados.

Media: media de las calificaciones de los presentados.



Alemán

	<i>Matrícula</i>	<i>N.P.</i>	<i>Aptos (>=5)</i>		<i>Media</i>
			<i>#</i>	<i>%</i>	
Por territorios					
Araba/Álava	-				
Bizkaia	1		1	100,00	6,10
Gipuzkoa	20		19	95,00	7,65
Por red					
Centros públicos	-				
Otros centros	21		20	95,24	7,57
Por sexo					
Hombres	11		10	90,91	7,56
Mujeres	10		10	100,00	7,59
Por idioma					
Euskera	-				
Castellano	21		20	95,24	7,57
UPV/EHU	21		20	95,24	7,57

Matrícula: número de alumnos y alumnas matriculados.

N.P.: No presentados

#: número de aptos.

%: porcentaje de aptos sobre los presentados.

Media: media de las calificaciones de los presentados.



Matemáticas II

	Matrícula	N.P.	Aptos (>=5)		Media
			#	%	
Por territorios					
Araba/Álava	558	19	368	68,27	5,82
Bizkaia	2.235	75	1.425	65,97	5,77
Gipuzkoa	1.675	44	1.061	65,05	5,73
Desconocido	2		1	50,00	5,20
Por fase					
General	2.151	10	1.361	63,57	5,66
Específica	2.319	128	1.494	68,19	5,86
Por red					
Centros públicos	1.859	61	1.192	66,30	5,76
Otros centros	2.609	77	1.662	65,64	5,76
Desconocido	2		1	50,00	5,20
Por sexo					
Hombres	2.477	85	1.619	67,68	5,85
Mujeres	1.993	53	1.236	63,71	5,65
Por idioma					
Euskera	2.797	78	1.788	65,76	5,71
Castellano	1.673	60	1.067	66,15	5,84
UPV/EHU	4.470	138	2.855	65,90	5,76

Matrícula: número de alumnos y alumnas matriculados.

N.P.: No presentados

#: número de aptos.

%: porcentaje de aptos sobre los presentados.

Media: media de las calificaciones de los presentados.

Física

	<i>Matrícula</i>	<i>N.P.</i>	<i>Aptos (>=5)</i>		<i>Media</i>
			<i>#</i>	<i>%</i>	
Por territorios					
Araba/Álava	289	34	199	78,04	6,33
Bizkaia	1.230	131	822	74,80	6,20
Gipuzkoa	937	89	637	75,12	6,08
Desconocido	1		0	0	2,00
Por fase					
General	674	2	504	75,00	6,15
Específica	1.783	252	1.154	75,38	6,17
Por red					
Centros públicos	1.065	91	718	73,72	6,10
Otros centros	1.391	163	940	76,55	6,22
Desconocido	1		0	0	2,00
Por sexo					
Hombres	1.705	169	1.153	75,07	6,16
Mujeres	752	85	505	75,71	6,18
Por idioma					
Euskera	1.543	143	1.046	74,71	6,05
Castellano	914	111	612	76,21	6,36
UPV/EHU	2.457	254	1.658	75,26	6,16

Matrícula: número de alumnos y alumnas matriculados.

N.P.: No presentados

#: número de aptos.

%: porcentaje de aptos sobre los presentados.

Media: media de las calificaciones de los presentados.

Química

	<i>Matricula</i>	<i>N.P.</i>	<i>Aptos (>=5)</i>		<i>Media</i>
			<i>#</i>	<i>%</i>	
Por territorios					
Araba/Álava	436	7	350	81,59	6,38
Bizkaia	1.656	62	1.171	73,46	6,15
Gipuzkoa	1.246	60	954	80,44	6,45
Desconocido	4		3	75,00	5,39
Por fase					
General	610	3	430	70,84	6,01
Específica	2.732	126	2.048	78,59	6,36
Por red					
Centros públicos	1.475	53	1.081	76,02	6,21
Otros centros	1.863	76	1.394	78,01	6,35
Desconocido	4		3	75,00	5,39
Por sexo					
Hombres	1.441	80	1.025	75,31	6,27
Mujeres	1.901	49	1.453	78,46	6,31
Por idioma					
Euskera	2.119	68	1.590	77,52	6,3
Castellano	1.223	61	888	76,42	6,28
UPV/EHU	3.342	129	2.478	77,12	6,29

Matricula: número de alumnos y alumnas matriculados.

N.P.: No presentados

#: número de aptos.

%: porcentaje de aptos sobre los presentados.

Media: media de las calificaciones de los presentados.



Biología

	Matrícula	N.P.	Aptos (>=5)		Media
			#	%	
Por territorios					
Araba/Álava	363	17	244	70,52	5,71
Bizkaia	1.195	55	854	74,91	6,09
Gipuzkoa	899	47	648	76,06	6,09
Desconocido	4		3	75,00	6,69
Por fase					
General	272	3	168	62,45	5,42
Específica	2.189	116	1.581	76,27	6,12
Por red					
Centros públicos	1.142	63	823	76,27	6,13
Otros centros	1.315	56	923	73,31	5,95
Desconocido	4		3	75,00	6,69
Por sexo					
Hombres	853	52	591	73,78	6,00
Mujeres	1.608	67	1.158	75,15	6,06
Por idioma					
Euskera	1.588	63	1.163	76,26	6,07
Castellano	873	56	586	71,73	5,97
UPV/EHU	2.461	119	1.749	74,68	6,04

Matrícula: número de alumnos y alumnas matriculados.

N.P.: No presentados

#: número de aptos.

%: porcentaje de aptos sobre los presentados.

Media: media de las calificaciones de los presentados.

Ciencias de la tierra y medioambientales

	<i>Matrícula</i>	<i>N.P.</i>	<i>Aptos (>=5)</i>		<i>Media</i>
			<i>#</i>	<i>%</i>	
Por territorios					
Araba/Álava	110	4	57	53,77	5,18
Bizkaia	243	26	163	75,12	5,84
Gipuzkoa	300	16	204	71,83	5,61
Desconocido	1		0	0	2,8
Por fase					
General	477	3	345	72,78	5,79
Específica	177	43	79	58,96	4,97
Por red					
Centros públicos	404	25	279	73,61	5,81
Otros centros	249	21	145	63,60	5,31
Desconocido	1		0	0	2,8
Por sexo					
Hombres	237	16	145	65,61	5,46
Mujeres	417	30	279	72,09	5,70
Por idioma					
Euskera	457	22	318	73,10	5,71
Castellano	197	24	106	61,27	5,38
UPV/EHU	654	46	424	69,74	5,61

Matrícula: número de alumnos y alumnas matriculados.

N.P.: No presentados

#: número de aptos.

%: porcentaje de aptos sobre los presentados.

Media: media de las calificaciones de los presentados.

Dibujo técnico II

	<i>Matrícula</i>	<i>N.P.</i>	<i>Aptos (>=5)</i>		<i>Media</i>
			<i>#</i>	<i>%</i>	
<i>Por territorios</i>					
Araba/Álava	200	18	135	74,18	6,32
Bizkaia	861	40	623	75,88	6,44
Gipuzkoa	569	29	381	70,56	6,09
<i>Por fase</i>					
General	458		340	74,24	6,24
Específica	1.172	87	799	73,64	6,33
<i>Por red</i>					
Centros públicos	702	31	498	74,22	6,37
Otros centros	928	56	641	73,51	6,25
<i>Por sexo</i>					
Hombres	1.123	63	800	75,47	6,44
Mujeres	507	24	339	70,19	6,00
<i>Por idioma</i>					
Euskera	1.000	48	691	72,58	6,28
Castellano	630	39	448	75,80	6,35
<i>UPV/EHU</i>	1.630	87	1.139	73,82	6,31

Matrícula: número de alumnos y alumnas matriculados.

N.P.: No presentados

#: número de aptos.

%: porcentaje de aptos sobre los presentados.

Media: media de las calificaciones de los presentados.



Electrotecnia

	<i>Matrícula</i>	<i>N.P.</i>	<i>Aptos (>=5)</i>		<i>Media</i>
			<i>#</i>	<i>%</i>	
Por territorios					
Araba/Álava	16	6	10	100,00	7,12
Bizkaia	62	7	37	67,27	5,37
Gipuzkoa	77	6	38	53,52	5,19
Por fase					
General	102		64	62,75	5,52
Específica	53	19	21	61,76	5,05
Por red					
Centros públicos	51	9	28	66,67	5,56
Otros centros	104	10	57	60,64	5,34
Por sexo					
Hombres	126	19	65	60,75	5,36
Mujeres	29		20	68,97	5,57
Por idioma					
Euskera	118	15	63	61,17	5,37
Castellano	37	4	22	66,67	5,51
UPV/EHU	155	19	85	62,50	5,41

Matrícula: número de alumnos y alumnas matriculados.

N.P.: No presentados

#: número de aptos.

%: porcentaje de aptos sobre los presentados.

Media: media de las calificaciones de los presentados.



Tecnología industrial II

	Matrícula	N.P.	Aptos (>=5)		Media
			#	%	
Por territorios					
Araba/Álava	62	11	46	90,20	6,47
Bizkaia	171	13	116	73,42	5,68
Gipuzkoa	130	12	97	82,20	6,21
Por fase					
General	205	2	163	80,30	6,12
Específica	158	34	96	77,42	5,80
Por red					
Centros públicos	208	26	143	78,57	5,97
Otros centros	155	10	116	80,00	6,03
Por sexo					
Hombres	298	28	218	80,74	6,05
Mujeres	65	8	41	71,93	5,77
Por idioma					
Euskera	287	30	202	78,60	5,92
Castellano	76	6	57	81,43	6,30
UPV/EHU	363	36	259	79,20	6,00

Matrícula: número de alumnos y alumnas matriculados.

N.P.: No presentados

#: número de aptos.

%: porcentaje de aptos sobre los presentados.

Media: media de las calificaciones de los presentados.

Matemáticas aplicadas a las Ciencias Sociales II

	Matrícula	N.P.	Aptos (>=5)		Media
			#	%	
Por territorios					
Araba/Álava	371	28	276	80,47	6,87
Bizkaia	1.101	95	759	75,45	6,38
Gipuzkoa	762	59	561	79,80	6,60
Desconocido	2		1	50,00	4,07
Por fase					
General	799	4	612	76,98	6,52
Específica	1.437	178	985	78,24	6,55
Por red					
Centros públicos	944	69	664	75,89	6,40
Otros centros	1.290	113	932	79,18	6,64
Desconocido	2		1	50,00	4,07
Por sexo					
Hombres	937	89	636	75,00	6,38
Mujeres	1.299	93	961	79,68	6,64
Por idioma					
Euskera	1.346	83	986	78,07	6,52
Castellano	890	99	611	77,24	6,56
UPV/EHU	2.236	182	1.597	77,75	6,54

Matrícula: número de alumnos y alumnas matriculados.

N.P.: No presentados

#: número de aptos.

%: porcentaje de aptos sobre los presentados.

Media: media de las calificaciones de los presentados.

Economía de la empresa

	Matrícula	N.P.	Aptos (>=5)		Media
			#	%	
Por territorios					
Araba/Álava	406	10	318	80,30	6,39
Bizkaia	1.427	33	1.118	80,20	6,32
Gipuzkoa	1.151	38	904	81,22	6,43
Desconocido	3		3	100,00	5,53
Por fase					
General	1.034	4	831	80,68	6,46
Específica	1.953	77	1.512	80,60	6,32
Por red					
Centros públicos	1.311	41	1.004	79,06	6,26
Otros centros	1.673	40	1.336	81,81	6,46
Desconocido	3		3	100,00	5,53
Por sexo					
Hombres	1.246	39	965	79,95	6,32
Mujeres	1.741	42	1.378	81,11	6,40
Por idioma					
Euskera	1.912	60	1.506	81,32	6,36
Castellano	1.075	21	837	79,41	6,38
UPV/EHU	2.987	81	2.343	80,63	6,37

Matrícula: número de alumnos y alumnas matriculados.

N.P.: No presentados

#: número de aptos.

%: porcentaje de aptos sobre los presentados.

Media: media de las calificaciones de los presentados.



Geografía

	Matrícula	N.P.	Aptos (>=5)		Media
			#	%	
Por territorios					
Araba/Álava	344	48	190	64,19	5,38
Bizkaia	1.202	155	690	65,90	5,58
Gipuzkoa	950	114	641	76,67	6,05
Desconocido	2	1	0	0	4,15
Por fase					
General	931	5	690	74,51	6,01
Específica	1.567	313	831	66,27	5,53
Por red					
Centros públicos	1.110	135	675	69,23	5,75
Otros centros	1.386	182	846	70,27	5,72
Desconocido	2	1	0	0	4,15
Por sexo					
Hombres	1.012	150	604	70,07	5,76
Mujeres	1.486	168	917	69,58	5,71
Por idioma					
Euskera	1.512	168	964	71,73	5,83
Castellano	986	150	557	66,63	5,57
UPV/EHU	2.498	318	1.521	69,77	5,73

Matrícula: número de alumnos y alumnas matriculados.

N.P.: No presentados

#: número de aptos.

%: porcentaje de aptos sobre los presentados.

Media: media de las calificaciones de los presentados.

Historia del arte

	Matrícula	N.P.	Aptos (>=5)		Media
			#	%	
Por territorios					
Araba/Álava	193	21	137	79,65	6,21
Bizkaia	643	42	416	69,22	5,73
Gipuzkoa	412	41	281	75,74	6,11
Por fase					
General	429	5	329	77,59	6,18
Específica	819	99	505	70,14	5,77
Por red					
Centros públicos	696	64	472	74,68	6,03
Otros centros	552	40	362	70,70	5,79
Por sexo					
Hombres	458	47	285	69,34	5,73
Mujeres	790	57	549	74,90	6,03
Por idioma					
Euskera	827	61	601	78,46	6,14
Castellano	421	43	233	61,64	5,47
UPV/EHU	1.248	104	834	72,90	5,92

Matrícula: número de alumnos y alumnas matriculados.

N.P.: No presentados

#: número de aptos.

%: porcentaje de aptos sobre los presentados.

Media: media de las calificaciones de los presentados.

Latín II

	Matrícula	N.P.	Aptos (>=5)		Media
			#	%	
Por territorios					
Araba/Álava	83	2	64	79,01	6,32
Bizkaia	307	21	192	67,13	5,74
Gipuzkoa	183	8	144	82,29	6,14
Por fase					
General	284		214	75,35	6,02
Específica	289	31	186	72,09	5,88
Por red					
Centros públicos	355	22	246	73,87	5,83
Otros centros	218	9	154	73,68	6,15
Por sexo					
Hombres	175	10	121	73,33	5,85
Mujeres	398	21	279	74,01	6,00
Por idioma					
Euskera	393	21	272	73,12	5,87
Castellano	180	10	128	75,29	6,13
UPV/EHU	573	31	400	73,80	5,95

Matrícula: número de alumnos y alumnas matriculados.

N.P.: No presentados

#: número de aptos.

%: porcentaje de aptos sobre los presentados.

Media: media de las calificaciones de los presentados.



Griego II

	Matrícula	N.P.	Aptos (>=5)		Media
			#	%	
Por territorios					
Araba/Álava	1	1			
Bizkaia	15	3	9	75,00	6,06
Gipuzkoa	10		8	80,00	5,91
Por fase					
General	3		2	66,67	5,47
Específica	23	4	15	78,95	6,08
Por red					
Centros públicos	25	3	17	77,27	5,99
Otros centros	1	1			
Por sexo					
Hombres	8	3	1	20,00	3,92
Mujeres	18	1	16	94,12	6,60
Por idioma					
Euskera	17	2	11	73,33	6,21
Castellano	9	2	6	85,71	5,53
UPV/EHU	26	4	17	77,27	5,99

Matrícula: número de alumnos y alumnas matriculados.

N.P.: No presentados

#: número de aptos.

%: porcentaje de aptos sobre los presentados.

Media: media de las calificaciones de los presentados.

Literatura universal

	Matrícula	N.P.	Aptos (>=5)		Media
			#	%	
Por territorios					
Araba/Álava	70	8	54	87,10	6,85
Bizkaia	447	39	299	73,28	5,65
Gipuzkoa	186	28	129	81,65	6,49
Desconocido	1		0	0	2,5
Por fase					
General	224	6	163	74,77	6,09
Específica	480	69	319	77,62	5,92
Por red					
Centros públicos	507	61	340	76,23	5,95
Otros centros	296	14	142	78,02	6,08
Desconocido	1		0	0	2,5
Por sexo					
Hombres	252	36	156	72,22	5,85
Mujeres	452	39	326	78,93	6,04
Por idioma					
Euskera	500	45	349	76,70	5,90
Castellano	204	30	133	76,44	6,19
UPV/EHU	704	75	482	76,63	5,98

Matrícula: número de alumnos y alumnas matriculados.

N.P.: No presentados

#: número de aptos.

%: porcentaje de aptos sobre los presentados.

Media: media de las calificaciones de los presentados.

Análisis musical II

	Matrícula	N.P.	Aptos (>=5)		Media
			#	%	
Por territorios					
Araba/Álava	7	1	4	66,67	4,96
Bizkaia	12	5	6	85,71	5,79
Gipuzkoa	6	1	5	100,00	7,50
Por fase					
General	2		1	50,00	5,63
Específica	23	7	14	87,50	6,03
Por red					
Centros públicos	19	4	13	86,67	6,10
Otros centros	6	3	2	66,67	5,42
Por sexo					
Hombres	10	2	5	62,50	5,22
Mujeres	15	5	10	100,00	6,6
Por idioma					
Euskera	19	5	12	85,71	6,34
Castellano	6	2	3	75,00	4,75
UPV/EHU	25	7	15	83,33	5,99

Matrícula: número de alumnos y alumnas matriculados.

N.P.: No presentados

#: número de aptos.

%: porcentaje de aptos sobre los presentados.

Media: media de las calificaciones de los presentados.

Historia de la música y de la danza

	Matrícula	N.P.	Aptos (>=5)		Media
			#	%	
Por territorios					
Araba/Álava	3		2	66,67	5,50
Bizkaia	12	4	8	100,00	6,84
Gipuzkoa	4		4	100,00	7,00
Por fase					
General	2		2	100,00	6,63
Específica	17	4	12	92,31	6,62
Por red					
Centros públicos	13	2	10	90,91	6,45
Otros centros	6	2	4	100,00	7,06
Por sexo					
Hombres	9	3	5	83,33	6,33
Mujeres	10	1	9	100,00	6,81
Por idioma					
Euskera	14	3	11	100,00	6,98
Castellano	5	1	3	75,00	5,63
UPV/EHU	19	4	14	93,33	6,62

Matrícula: número de alumnos y alumnas matriculados.

N.P.: No presentados

#: número de aptos.

%: porcentaje de aptos sobre los presentados.

Media: media de las calificaciones de los presentados.

Dibujo artístico II

	Matrícula	N.P.	Aptos (>=5)		Media
			#	%	
Por territorios					
Araba/Álava	38	8	24	80,00	5,57
Bizkaia	117	14	82	79,61	5,59
Gipuzkoa	71	7	61	95,31	6,62
Por fase					
General	81	6	65	86,67	5,95
Específica	145	23	102	83,61	5,91
Por red					
Centros públicos	175	20	135	87,10	6,06
Otros centros	51	9	32	76,19	5,40
Por sexo					
Hombres	83	14	61	88,41	6,11
Mujeres	143	15	106	82,81	5,82
Por idioma					
Euskera	159	21	120	86,96	6,02
Castellano	67	8	47	79,66	5,69
UPV/EHU	226	29	167	84,77	5,92

Matrícula: número de alumnos y alumnas matriculados.

N.P.: No presentados

#: número de aptos.

%: porcentaje de aptos sobre los presentados.

Media: media de las calificaciones de los presentados.

Diseño

	Matrícula	N.P.	Aptos (>=5)		Media
			#	%	
Por territorios					
Araba/Álava	36	10	20	76,92	4,88
Bizkaia	101	5	56	58,33	4,57
Gipuzkoa	70	13	42	73,68	5,14
Por fase					
General	47	4	27	62,79	4,89
Específica	160	24	91	66,91	4,77
Por red					
Centros públicos	165	22	90	62,94	4,74
Otros centros	42	6	28	77,78	5,01
Por sexo					
Hombres	84	14	46	65,71	4,61
Mujeres	123	14	72	66,06	4,92
Por idioma					
Euskera	152	20	89	67,42	4,89
Castellano	55	8	29	61,70	4,55
UPV/EHU	207	28	118	65,92	4,80

Matrícula: número de alumnos y alumnas matriculados.

N.P.: No presentados

#: número de aptos.

%: porcentaje de aptos sobre los presentados.

Media: media de las calificaciones de los presentados.

Cultura audiovisual

	Matrícula	N.P.	Aptos (>=5)		Media
			#	%	
Por territorios					
Araba/Álava	17	5	11	91,67	6,56
Bizkaia	86	7	54	68,35	5,41
Gipuzkoa	42	1	36	87,80	6,31
Desconocido	1		1	100	5,50
Por fase					
General	37		25	67,57	5,72
Específica	109	13	77	80,21	5,82
Por red					
Centros públicos	139	12	97	76,38	5,77
Otros centros	6	1	4	80,00	6,35
Desconocido	1		1	100	5,50
Por sexo					
Hombres	35	5	23	76,67	5,75
Mujeres	111	8	79	76,70	5,80
Por idioma					
Euskera	128	11	87	74,36	5,71
Castellano	18	2	15	93,75	6,38
UPV/EHU	146	13	102	76,69	5,79

Matrícula: número de alumnos y alumnas matriculados.

N.P.: No presentados

#: número de aptos.

%: porcentaje de aptos sobre los presentados.

Media: media de las calificaciones de los presentados.

DIFERENCIA ENTRE LA NOTA DE LA PRUEBA Y EL EXPEDIENTE

- Universo:
 - Centros de Enseñanza Secundaria de la Comunidad Autónoma del País Vasco que presentan estudiantes a la prueba de acceso en la UPV/EHU.
- Datos:
 - media de las medias de bachillerato de los estudiantes del centro;
 - media de la calificación en la prueba de acceso de los estudiantes del centro.

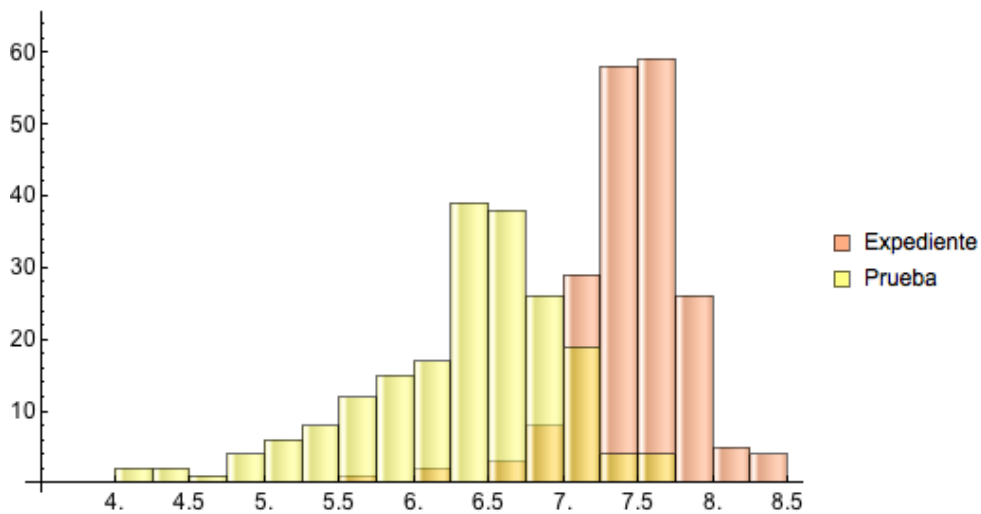


Figura 5. Distribución de la nota de bachillerato y la nota de la prueba.

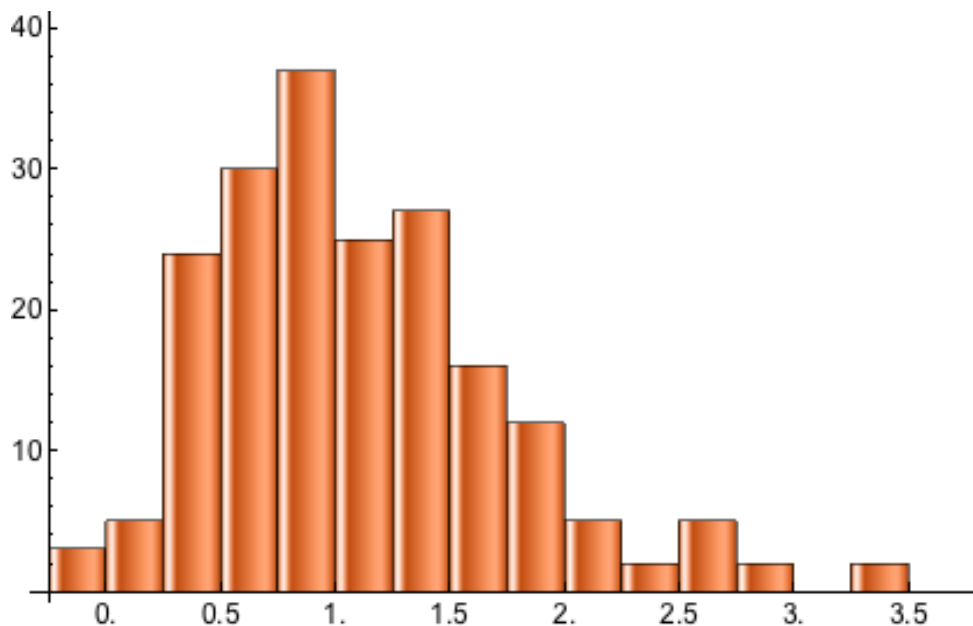


Figura 6. Distribución de la diferencia entre la nota de bachillerato y la nota de la prueba.

Media y deciles de la diferencia entre la nota de bachillerato y la nota de la prueba.

Media	Decil 1	Decil 2	Decil 3	Decil 4	Mediana	Decil 6	Decil 7	Decil 8	Decil 9
1,10	0,38	0,58	0,70	0,86	0,99	1,15	1,37	1,54	1,94



DIFERENCIA ENTRE LA NOTA DE LA PRUEBA Y EL EXPEDIENTE

Diagrama de dispersión de la nota de bachillerato y la nota de la prueba

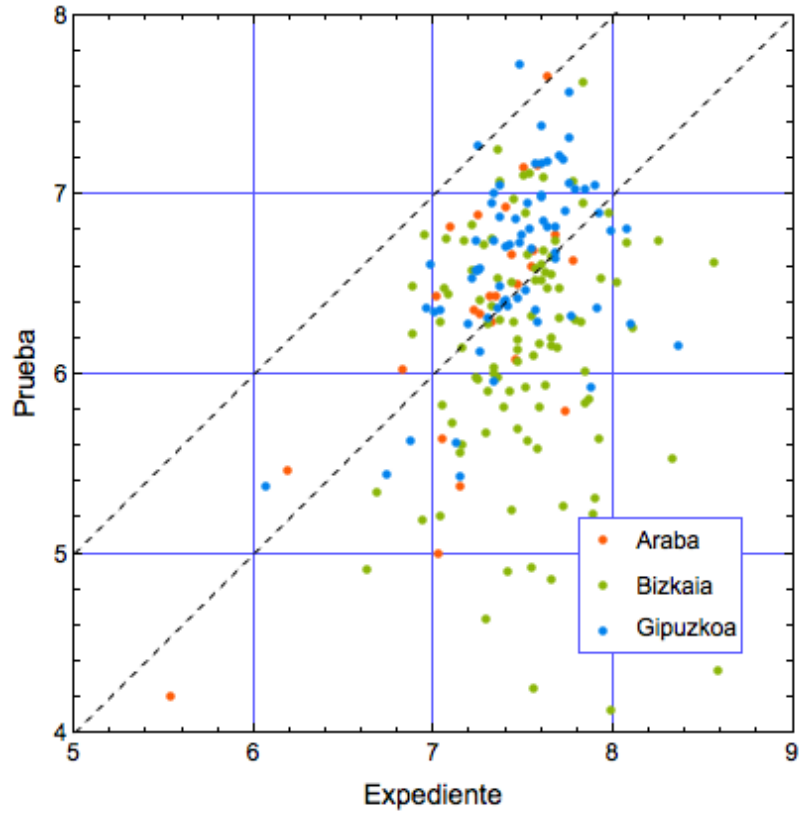


Figura 7. Por territorios.

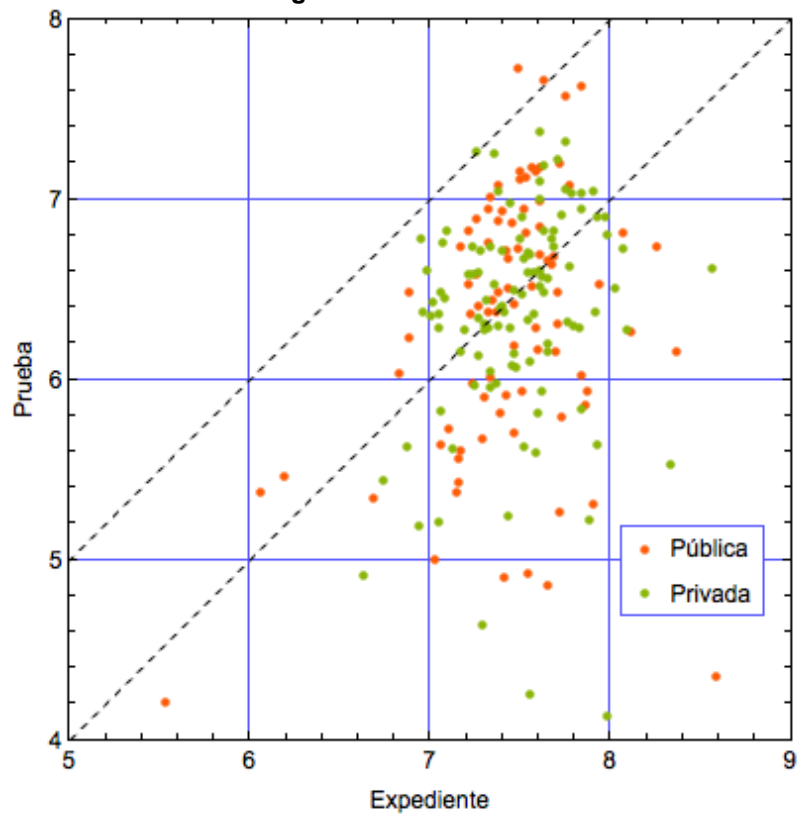


Figura 8. Por red