

eman ta zabal zazu



Universidad
del País Vasco

Euskal Herriko
Unibertsitatea

UNIBERTSITATERA SARTZEKO PROBAK

2010eko

EMAITZEN TXOSTENA



Aurkezpena

Berrikuntzen urtea izan da 2010.ekoa espainiar unibertsitateetara sartu eta bertan onartzeko prozeduren inguruan eta, bereziki, Universidad del País Vasco/Euskal Herriko Unibertsitateari dagokionean:

- Lehendabizikoz egin dira Unibertsitate Sartzeko Probak 1892/2008 E.D.-an ezarritako eredu berriari jarraiki.
- Proba horien bidez examinatu diren ikasleak lehendabizikoak izan dira, era berean, batxilergoaren titulua H.L.O.-ak ezarritakoarekin bat eginik lortzean.
- Espainiar unibertsitateek G.H.E.E.-rekiko egokitzapena burutua du, gradu berriak indarrean jarrita.

Unibertsitate Sartzeko Probetan, beroriek baitira txosten honen helburu, egin diren aldaketak hauek dira:

1. Batxilergoko ikasleei dagokienez,
 - a. Proba bi fasetan banatzen da: bata, orokorra eta nahitaezko unibertsiterako sarrera ematen duena; bestea, espezifikoa, borondatezkoa, ikasi nahi diren graduko ikasketei loturiko jakintzak eta arrazonamendu-gaitasuna balioesten dituena.
 - b. Onarpen-nota bi fase horiek oinarri harturik kalkulatu da eta ordenamendu-irizpide moduan erabiltzen da unibertsitate publikoetan, lehiatzeko konkurrentzia baliatu behar duten graduetara sartzeko.
2. Helduei dagokienez,
 - a. 45 urtetatik gorakoentzako sarrera-proba berri bat.
 - b. Lan-esperientzia edo profesionala duten 40 urtetatik gorakoentzako sarrera-modu berri bat.

Honako txosten honetan, UPV/EHUan 2010. urtean egindako matrikulari buruzko daturik esanguratsuak eta Unibertsitate Sartzeko Probetako emaitzak, probak eta datak ondokoak izaki:

- 25 urtetako eta 25 urtetatik gorakoentzako proba: Maiatzak 7.
- Batxilergo sarrera-proba:
 - Ohiko deialdia: ekainaren 9an, 10an eta 11an.
 - Ezohiko deialdia: uztailaren 7, 8 eta 9an.



AURKIBIDEA

	Página
1. Helduek UPV/EHUn sartzeko probetako emaitzen laburpena	
1.1. 25 urtetatik gorakoak	1
1.2. 45 urtetatik gorakoak eta lan esperientzia duten 40 urtetatik gorakoak.	2
2. BATXILERGORAKO SARRERA-PROBA	
2.1. Ohiko deialdia	3
2.2. Ezohiko deialdia	4
2.3. Zenbait gradutan onarpenerako balioespen-proba bereziak	5
2.4. Fase espezifikoa	6
3. Emaitzen laburpena irakasgaiaren arabera	
3.1. Irakasgai orokorrak	7
3.2. Modalitateko irakasgaiak	14
4. Emaitzak ikastetxearen arabera	
4.1. Araba	34
4.2. Gipuzkoa	35
4.3. Bizkaia	38
5. Batxilergoko batez besteko notaren eta proban lortutako notaren arteko aldearen azterketa	42
6. Matrikula eta emaitzak grafikoetan	
6.1. Matrikula orokorrean	45
6.2. Matrikula lurraldearen arabera	46
6.3. Matrikula lurraldearen arabera (ehunekoetan)	47
6.4. Matrikula eta batez besteko nota: irakasgai orokorrak	48
6.5. Matrikula eta batez besteko nota: modalitateko irakasgaiak	49



25 URTEATIK GORAKOEN EMAITZEN LABURPENA

	<i>Matrikula</i>	<i>A.G.</i>	<i>Gai</i>	<i>Gai / Aurkeztuak</i>
Guztira	582	116	260	%55,8
Lurraldearen arabera				
Araba	84	21	36	%52,9
Bizkaia	290	63	114	%50,2
Gipuzkoa	203	32	110	%64,3
Sexuaren arabera				
Gizonezkoak	273	57	124	%57,4
Emakumezkoak	309	59	136	%%54,4
Sarbidearen arabera				
Arteak eta Giza Zientziak	146	31	75	%65,2
Zientziak	23	4	7	%36,8
Osasun-Zientziak	134	24	43	%39,1
Gizarte eta Lege-Zientziak	251	51	127	%63,5
Ingeniaritza eta Arkitektura	28	6	8	%36,4



45 URTEATIK GORAKOEN ETA LAN-ESPERIENTZIA DUTEN 40 URTEATIK GORAKOEN EMAITZEN LABURPENA

45 URTEATIK GORAKOAK UNIBERTSITATERA SARTZEKO PROBA

	<i>Matrikula</i>	<i>A.G.</i>	<i>Gai</i>	<i>Gai / Aurkeztuak</i>
Guztira	169	-	90	%53,3
Lurraldearen arabera				
▫ Araba	36		26	%72,2
Bizkaia	66		26	%39,4
Gipuzkoa	67		38	%56,7
Sexuaren arabera				
Gizonezkoak	55	-	28	%50,9
Emakumezkoak	114	-	62	%54,4

Pertsona batzuk 25 eta 45 urtetatik gorakoen sarrera-proban matrikulatu dira.

LAN-ESPERIENTZIA DUTEN 40 URTEATIK GORAKOAK UNIBERTSITATERA SARTZEKO BIDEA

	<i>Matrikula</i>	<i>Gai</i>	<i>Gai / Aurkeztuak</i>
Guztira	66	20	%30,3
Lurraldearen arabera			
▫ Araba	6	3	%50,0
Bizkaia	46	14	%30,4
Gipuzkoa	14	3	%21,4
Sexuaren arabera			
Gizonezkoak	24	9	%37,5
Emakumezkoak	42	11	%26,2



2010eko FASE OROKORRA

	<i>Matrikula</i>	<i>Aurkeztuak</i>	<i>Gai</i>	<i>%</i>	<i>F.O.B.</i>	<i>A.N.B.</i>
<i>Lurraldearen arabera</i>						
Araba	1.062	1.055	1.042	%98,77	6,51	6,96
Bizkaia	4.079	4.059	3.955	%97,44	6,38	6,95
Gipuzkoa	3.000	2.988	2.953	%98,83	6,68	7,12
<i>Sarearen arabera</i>						
Ikastetxe publikoak	3.653	3.622	3.529	%97,43	6,50	7,02
Bestelako ikastetxeak	4.488	4.480	4.421	%98,68	6,52	7,01
<i>Sexuaren arabera</i>						
Gizonezkoak	3.511	3.489	3.423	%98,11	6,45	6,90
Emakumezkoak	4.630	4.613	4.527	%98,14	6,55	7,10
<i>Hizkuntzaren arabera</i>						
Euskara	4.895	4.876	4.825	%98,95	6,67	7,10
Gaztelania	3.246	3.226	3.125	%96,87	6,27	6,88
UPV/EHU	8.141	8.102	7.950	%98,12	6,51	7,01

Matrikula da fase orokorrean matrikulaturiko ikasleen kopurua. Ez dira sartzen, beraz, fase espezifikorako matrikula besterik egin ez dutenak.

Gaien portzentaia aurkeztutakoen gainean ateratzen da.

F.O.B.: aurkeztutakoen fase orokorreko kalifikazioen batez bestekoa. Fase orokorreko kalifikazioa lortzen da fase honetan examinatu diren 5 irakasgaien batez bestekoa eginez.

A.N.B.: aurkeztutakoen behin betiko kalifikazioen, azken kalifikazioen batez bestekoa. Behin betiko kalifikazioa da fase orokorreko kalifikazioaren eta batxilergoko batez bestekoaren batez besteko haztatua.

2010eko FASE OROKORRA

	<i>Matrikula</i>	<i>Aurkeztuak</i>	<i>Gai</i>	<i>%</i>	<i>F.O.B.</i>	<i>A.N.B.</i>
<i>Lurraldearen arabera</i>						
Araba	252	249	211	%84,74	4,94	5,74
Bizkaia	910	893	639	%71,56	4,50	5,65
Gipuzkoa	612	605	535	%88,43	5,17	5,79
<i>Sarearen arabera</i>						
Ikastetxe publikoak	966	948	765	%80,70	4,84	5,78
Bestelako ikastetxeak	808	799	620	%77,60	4,74	5,65
<i>Sexuaren arabera</i>						
Gizonezkoak	864	850	692	%81,41	4,85	5,71
Emakumezkoak	910	897	693	%77,26	4,74	5,73
<i>Hizkuntzaren arabera</i>						
Euskara	989	971	849	%87,44	5,04	5,74
Gaztelania	785	776	536	%69,07	4,49	5,68
UPV/EHU	1.774	1.747	1.385	%79,28	4,80	5,72

Matrikula da fase orokorrean matrikulaturiko ikasleen kopurua. Ez dira sartzen, beraz, fase espezifikorako matrikula besterik egin ez dutenak.

Gaien portzentaia aurkeztutakoen gainean ateratzen da.

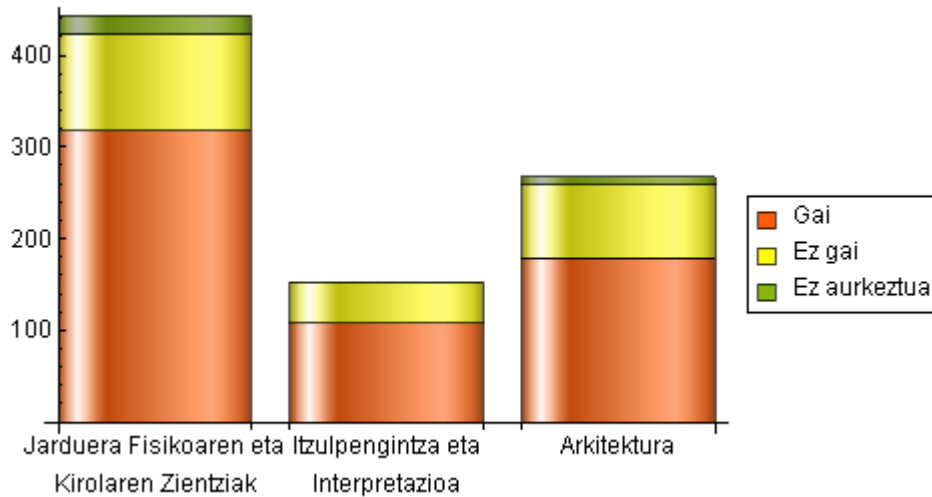
F.O.B.: aurkeztutakoen fase orokorreko kalifikazioen batez bestekoa. Fase orokorreko kalifikazioa lortzen da fase honetan examinatzaren diren 5 irakasgaien batez bestekoa eginez.

A.N.B.: aurkeztutakoen behin betiko kalifikazioen, azken kalifikazioen batez bestekoa. Behin betiko kalifikazioa da fase orokorreko kalifikazioaren eta batxilergoko batez bestekoaren batez besteko haztatua.

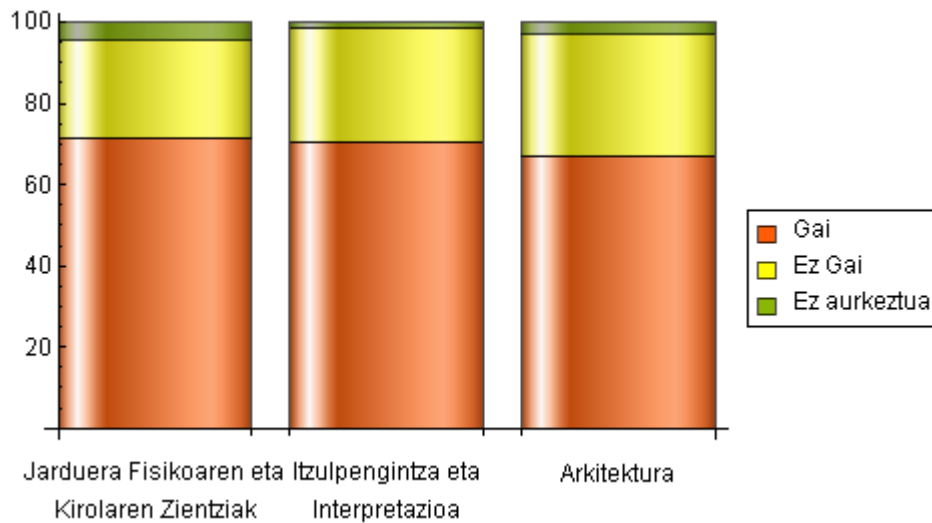


1892/2008 Errege-Dekretuko bigarren xedapen gehigarriaren babesean, Euskal Herriko unibertsitateak balioespen-proba bereziak ezarri ditu Jarduera Fisikoaren eta Kirolaren Zientzien Gradura, Itzulpengintza eta Interpretazioaren Gradura eta Arkitekturaren Gradura sartzeko.

	Gai	Ez gai	AG	Guztira
Jarduera Fisikoaren eta Kirolaren Z.	317	106	20	443
Itzulpengintza eta Interpretazioa	108	43	2	153
Arkitektura	179	80	8	267



1. irudia. Datuak orokorrean.



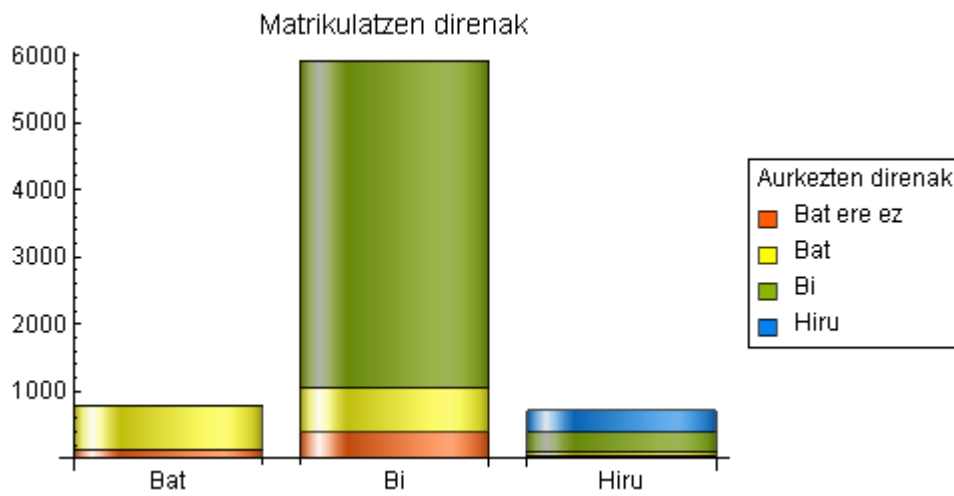
2. irudia. Datuak ehunekoetan.



BATXILERGORAKO SARRERA-PROBAREN EMAITZEN LABURPENA

FASE ESPEZIFIKOA

		Aurkezten direnak				
		0	1	2	3	
Matrikulatzen direnak	Irakasgai 1	131	647			778
	2 irakasgai	385	674	4.856		5.915
	3 irakasgai	47	59	283	324	713
		563	1.380	5.139	324	



3. irudia. Fase espezifikorako matrikula.



Gaztelania eta literatura

	<i>Matrikula</i>	<i>E.A.</i>	<i>Gai (>=5)</i>		<i>B.B.</i>
			<i>#</i>	<i>%</i>	
<i>Lurraldearen arabera</i>					
Araba	1.062	8	832	%78,9	6,09
Bizkaia	4.079	20	3.209	%79,1	5,98
Gipuzkoa	3.000	12	2.501	%83,7	6,34
<i>Sarearen arabera</i>					
Ikastetxe publikoak	3.653	32	2.834	%78,3	6,01
Bestelako ikastetxeak	4.488	8	3.708	%82,8	6,23
<i>Sexuaren arabera</i>					
Gizonezkoak	3.511	23	2.779	%79,7	6,07
Emakumezkoak	4.630	17	3.763	%81,6	6,17
<i>Hizkuntzaren arabera</i>					
Euskara	4.895	20	3.873	%79,4	6,08
Gaztelania	3.246	20	2.669	%82,7	6,21
<i>UPV/EHU</i>	8.141	40	6.542	%80,8	6,13

Matrikula: ikasle matrikulatuen kopurua.

#: Gaien kopurua.

#: gaien portzentaia aurkeztutakoen gainean ateratzen da.

Batez bestekoa: aurkeztutakoen kalifikazioen batez bestekoa.



Euskara eta literatura

	<i>Matrkula</i>	<i>E.A.</i>	<i>Gai (>=5)</i>		<i>B.B.</i>
			<i>#</i>	<i>%</i>	
<i>Lurraldearen arabera</i>					
Araba	1.023	7	883	%86,9	7,17
Bizkaia	3.942	19	3.236	%82,5	7,10
Gipuzkoa	2.945	10	2.799	%95,4	7,74
<i>Sarearen arabera</i>					
Ikastetxe publikoak	3.551	28	3.324	%94,4	7,75
Bestelako ikastetxeak	4.359	8	3.594	%82,6	7,02
<i>Sexuaren arabera</i>					
Gizonezkoak	3.411	18	2.981	%87,9	7,28
Emakumezkoak	4.499	18	3.937	%87,9	7,40
<i>Hizkuntzaren arabera</i>					
Euskara	4.895	20	4.829	%99,1	8,17
Gaztelania	3.015	16	2.089	%69,7	6,00
UPV/EHU	7.910	36	6.918	%87,9	7,35

Matrikula: matrikulaturiko ikasleen kopurua.

#: gaien kopurua.

#: gaien portzentaia aurkeztutakoen gainean ateratzen da.

Batez bestekoa: aurkeztutakoen kalifikazioen batez bestekoa.



Filosofiaren historia

	Matrikula	E.A.	Gai (>=5)		B.B.
			#	%	
Lurraldearen arabera					
Araba	392	2	308	%79,0	6,20
Bizkaia	2.316	9	1.744	%75,6	6,07
Gipuzkoa	1.631	5	1.380	%84,9	6,44
Sarearen arabera					
Ikastetxe publikoak	2.235	15	1.717	%77,3	6,15
Bestelako ikastetxeak	2.104	1	1.715	%81,6	6,30
Sexuaren arabera					
Gizonezkoak	1.710	5	1.325	%77,7	6,09
Emakumezkoak	2.629	11	2.107	%80,5	6,31
Hizkuntzaren arabera					
Euskara	2.825	10	2.244	%79,7	6,27
Gaztelania	1.514	6	1.188	%78,8	6,14
UPV/EHU	4.339	16	3.432	%79,4	6,22

Matrikula: matrikulaturiko ikasleen kopurua.

#: gaien kopurua.

%: gaien portzentaia aurkeztutakoen gainean ateratzen da.

Batez bestekoa: aurkeztutakoen kalifikazioen batez bestekoa.



Historia

	Matrikula	E.A.	Gai (>=5)		B.B.
			#	%	
Lurraldearen arabera					
Araba	670	7	510	%76,9	6,13
Bizkaia	1.763	12	1.419	%81,0	6,44
Gipuzkoa	1.369	7	1.196	%87,8	6,72
Sarearen arabera					
Ikastetxe publikoak	1.418	19	1.132	%80,9	6,46
Bestelako ikastetxeak	2.384	7	1.993	%83,8	6,50
Sexuaren arabera					
Gizonezkoak	1.801	19	1.444	%81,0	6,36
Emakumezkoak	2.001	7	1.681	%84,3	6,59
Hizkuntzaren arabera					
Euskara	2.070	12	1.744	%84,7	6,65
Gaztelania	1.732	14	1.381	%80,4	6,29
UPV/EHU	3.802	26	3.125	%82,8	6,48

Matrikula: matrikulaturiko ikasleen kopurua.

#: gaien kopurua.

%: gaien portzentaia aurkeztutakoen gainean ateratzen da.

Batez bestekoa: aurkeztutakoen kalifikazioen batez bestekoa.



Ingelesa

	Matrikula	E.A.	Gai (>=5)		B.B.
			#	%	
Lurraldearen arabera					
Araba	1.047	7	863	%83,0	6,76
Bizkaia	4.054	23	3.058	%75,9	6,33
Gipuzkoa	2.925	13	2.325	%79,8	6,40
Sarearen arabera					
Ikastetxe publikoak	3.603	35	2.669	%74,8	6,22
Bestelako ikastetxeak	4.423	8	3.577	%81,0	6,56
Sexuaren arabera					
Gizonezkoak	3.456	22	2.680	%78,0	6,37
Emakumezkoak	4.570	21	3.566	%78,4	6,44
Hizkuntzaren arabera					
Euskara	4.867	21	3.765	%77,7	6,36
Gaztelania	3.159	22	2.481	%79,1	6,49
UPV/EHU	8.026	43	6.246	%78,2	6,41

Matrikula: matrikulaturiko ikasleen kopurua.

#: gaien kopurua.

%: gaien portzentaia aurkeztutakoen gainean ateratzen da.

Batez bestekoa: aurkeztutakoen kalifikazioen batez bestekoa.



Frantsesa

	Matrikula	E.A.	Gai (>=5)		B.B.
			#	%	
Lurraldearen arabera					
Araba	14	0	14	%100,0	7,05
Bizkaia	25	0	15	%60,0	6,03
Gipuzkoa	42	0	39	%92,9	8,30
Sarearen arabera					
Ikastetxe publikoak	49	0	36	%73,5	6,91
Bestelako ikastetxeak	32	0	32	%100,0	8,09
Sexuaren arabera					
Gizonezkoak	40	0	35	%87,5	7,74
Emakumezkoak	41	0	33	%80,5	7,03
Hizkuntzaren arabera					
Euskara	27	0	18	%66,7	6,21
Gaztelania	54	0	50	%92,6	7,97
UPV/EHU	81	0	68	%84,0	7,38

Matrikula: matrikulaturiko ikasleen kopurua.

#: gaien kopurua.

%: gaien portzentaia aurkeztutakoen gainean ateratzen da.

Batez bestekoa: aurkeztutakoen kalifikazioen batez bestekoa.



Alemana

	Matrikula	E.A.	Gai (>=5)		B.B.
			#	%	
Lurraldearen arabera					
Araba	1	0	1	%100,0	8,50
Bizkaia					
Gipuzkoa	33	0	33	%100,0	7,85
Sarearen arabera					
Ikastetxe publikoak	1	0	1	%100,0	8,00
Bestelako ikastetxeak	33	0	33	%100,0	7,87
Sexuaren arabera					
Gizonezkoak	15	0	15	%100,0	7,69
Emakumezkoak	19	0	19	%100,0	8,01
Hizkuntzaren arabera					
Euskara	1	0	1	%100,0	8,50
Gaztelania	33	0	33	%100,0	7,85
UPV/EHU	34	0	34	%100,0	7,87

Matrikula: matrikulaturiko ikasleen kopurua.

#: gaien kopurua.

%: gaien portzentaia aurkeztutakoen gainean ateratzen da.

Batez bestekoa: aurkeztutakoen kalifikazioen batez bestekoa.

Matematika II

	MatrIkula	E.A.	Gai (>=5)		B.B.
			#	%	
Lurraldearen arabera					
Araba	517	19	391	%78,5	6,56
Bizkaia	2.184	100	1.645	%78,9	6,53
Gipuzkoa	1.608	77	1.200	%78,4	6,42
Fasearen arabera					
Orokorra	2.197	9	1.789	%81,8	6,64
Espezifikoa	2.113	187	1.447	%75,1	6,32
Sarearen arabera					
Ikastetxe publikoak	1.706	87	1.277	%78,9	6,43
Bestelako ikastetxeak	2.603	109	1.959	%78,5	6,53
Ikastetxe gabe	1	0	0	0,0%	3,00
Sexuaren arabera					
Gizonezkoak	2.199	125	1.589	%76,6	6,41
Emakumezkoak	2.111	71	1.647	%80,7	6,57
Hizkuntzaren arabera					
Euskara	2.598	123	1.923	%77,7	6,39
Gaztelania	1.712	73	1.313	%80,1	6,64
UPV/EHU	4.310	196	3.236	%78,7	6,49

Matrikula: matrikulaturiko ikasleen kopurua.

#: gaien kopurua.

%: gaien portzentaia aurkeztutakoen gainean ateratzen da.

Batez bestekoa: aurkeztutakoen kalifikazioen batez bestekoa.

Fisika

	Matrikula	E.A.	Gai (>=5)		B.B.
			#	%	
Lurraldearen arabera					
Araba	300	48	139	%55,2	4,91
Bizkaia	1.251	199	467	%44,4	4,41
Gipuzkoa	951	149	368	%45,9	4,34
Fasearen arabera					
Orokorra	338	2	177	%52,7	4,93
Espezifikoa	2.166	394	798	%45,0	4,35
Sarearen arabera					
Ikastetxe publikoak	1.024	146	369	%42,0	4,16
Bestelako ikastetxeak	1.478	250	605	%49,3	4,65
Ikastetxe gabe	2	0	1	%50,0	3,75
Sexuaren arabera					
Gizonezkoak	1.629	258	655	%47,8	4,50
Emakumezkoak	875	138	320	%43,4	4,35
Hizkuntzaren arabera					
Euskara	1.538	246	556	%43,0	4,24
Gaztelania	966	150	419	%51,3	4,77
UPV/EHU	2.504	396	975	%46,3	4,45

Matrikula: matrikulaturiko ikasleen kopurua.

#: gaien kopurua.

%: gaien portzentaia aurkeztutakoen gainean ateratzen da.

Batez bestekoa: aurkeztutakoen kalifikazioen batez bestekoa.

Kimika

	MatrIkula	E.A.	Gai (>=5)		B.B.
			#	%	
Lurraldearen arabera					
Araba	355	21	219	%65,6	5,59
Bizkaia	1.513	136	781	%56,7	5,22
Gipuzkoa	1.074	88	580	%58,8	5,18
Fasearen arabera					
Orokorra	386	4	233	%61,0	5,43
Espezifikoa	2.557	241	1.347	%58,2	5,22
Sarearen arabera					
Ikastetxe publikoak	1.218	74	679	%59,4	5,31
Bestelako ikastetxeak	1.724	171	901	%58,0	5,21
Ikastetxe gabe	1	0	0	0,0%	4,70
Sexuaren arabera					
Gizonezkoak	1.102	144	568	%59,3	5,29
Emakumezkoak	1.841	101	1.012	%58,2	5,23
Hizkuntzaren arabera					
Euskara	1.704	125	930	%58,9	5,26
Gaztelania	1.239	120	650	%58,1	5,23
UPV/EHU	2.943	245	1.580	%58,6	5,25

Matrikula: matrikulaturiko ikasleen kopurua.

#: gaien kopurua.

%: gaien portzentaia aurkeztutakoen gainean ateratzen da.

Batez bestekoa: aurkeztutakoen kalifikazioen batez bestekoa.

Biologia

	Matrikula	E.A.	Gai (>=5)		B.B.
			#	%	
Lurraldearen arabera					
Araba	306	28	228	%82,0	6,41
Bizkaia	1.041	68	791	%81,3	6,69
Gipuzkoa	789	48	580	%78,3	6,36
Fasearen arabera					
Orokorra	215	3	164	%77,4	6,21
Espezifikoa	1.922	141	1.436	%80,6	6,57
Sarearen arabera					
Ikastetxe publikoak	972	59	729	%79,8	6,44
Bestelako ikastetxeak	1.164	85	870	%80,6	6,60
Ikastetxe gabe	1	0	1	%100,0	7,90
Sexuaren arabera					
Gizonezkoak	604	53	450	%81,7	6,61
Emakumezkoak	1.533	91	1.150	%79,8	6,50
Hizkuntzaren arabera					
Euskara	1.289	88	978	%81,4	6,48
Gaztelania	848	56	622	%78,5	6,61
UPV/EHU	2.137	144	1.600	%80,3	6,43

Matrikula: matrikulaturiko ikasleen kopurua.

#: gaien kopurua.

%: gaien portzentaia aurkeztutakoen gainean ateratzen da.

Batez bestekoa: aurkeztutakoen kalifikazioen batez bestekoa.

Lurraren eta ingurumenaren zientziak

	MatrIkula	E.A.	Gai (>=5)		B.B.
			#	%	
Lurraldearen arabera					
Araba	123	3	103	%85,8	6,53
Bizkaia	179	26	142	%92,8	6,88
Gipuzkoa	228	4	166	%74,1	6,17
Fasearen arabera					
Orokorra	440	2	371	%84,7	6,59
Espezifikoa	90	31	40	%67,8	5,64
Sarearen arabera					
Ikastetxe publikoak	353	13	292	%85,9	6,71
Bestelako ikastetxeak	177	20	119	%75,8	5,97
Sexuaren arabera					
Gizonezkoak	183	16	137	%82,0	6,37
Emakumezkoak	347	17	274	%83,0	6,53
Hizkuntzaren arabera					
Euskara	370	20	302	%86,3	6,63
Gaztelania	160	13	109	%74,1	6,10
UPV/EHU	530	33	411	%82,7	6,48

Matrikula: matrikulaturiko ikasleen kopurua.

#: gaien kopurua.

%: gaien portzentaia aurkeztutakoen gainean ateratzen da.

Batez bestekoa: aurkeztutakoen kalifikazioen batez bestekoa.



Marrazketa teknikoa II

	Matrikula	E.A.	Gai (>=5)		B.B.
			#	%	
Lurraldearen arabera					
Araba	196	22	124	%71,3	6,07
Bizkaia	714	71	453	%70,5	6,07
Gipuzkoa	527	32	314	%63,4	5,44
Fasearen arabera					
Orokorra	935	3	700	%75,1	6,27
Espezifikoa	502	122	191	%50,3	4,75
Sarearen arabera					
Ikastetxe publikoak	627	64	384	%68,2	5,90
Bestelako ikastetxeak	810	61	507	%67,7	5,78
Sexuaren arabera					
Gizonezkoak	981	86	616	%68,8	5,93
Emakumezkoak	456	39	275	%65,9	5,62
Hizkuntzaren arabera					
Euskara	863	67	555	%69,7	5,95
Gaztelania	574	58	336	%65,1	5,65
UPV/EHU	1.437	125	891	%67,9	5,83

Matrikula: matrikulaturiko ikasleen kopurua.

#: gaien kopurua.

%: gaien portzentaia aurkeztutakoen gainean ateratzen da.

Batez bestekoa: aurkeztutakoen kalifikazioen batez bestekoa.

Elektroteknia

	Matrikula	E.A.	Gai (>=5)		B.B.
			#	%	
Lurraldearen arabera					
Araba	19	1	10	%55,6	4,61
Bizkaia	75	19	43	%76,8	5,49
Gipuzkoa	87	3	54	%64,3	5,67
Fasearen arabera					
Orokorra	116	1	84	%73,0	5,77
Espezifikoa	65	22	23	%53,5	4,73
Sarearen arabera					
Ikastetxe publikoak	56	3	35	%66,0	5,50
Bestelako ikastetxeak	125	20	72	%68,6	5,48
Sexuaren arabera					
Gizonezkoak	133	18	76	%66,1	5,45
Emakumezkoak	48	5	31	%72,1	5,58
Hizkuntzaren arabera					
Euskara	139	14	86	%68,8	5,56
Gaztelania	42	9	21	%63,6	5,20
UPV/EHU	181	23	107	%67,7	5,48

Matrikula: matrikulaturiko ikasleen kopurua.

#: gaien kopurua.

%: gaien portzentaia aurkeztutakoen gainean ateratzen da.

Batez bestekoa: aurkeztutakoen kalifikazioen batez bestekoa.



Industria-teknologia II

	Matrikula	E.A.	Gai (>=5)		B.B.
			#	%	
Lurraldearen arabera					
Araba	55	11	35	%79,5	6,36
Bizkaia	180	30	134	%89,3	6,68
Gipuzkoa	131	17	97	%85,1	6,99
Fasearen arabera					
Orokorra	219	0	201	%91,8	7,12
Espezifikoa	147	58	65	%73,0	5,84
Sarearen arabera					
Ikastetxe publikoak	185	37	122	%82,4	6,67
Bestelako ikastetxeak	181	21	144	%90,0	6,82
Sexuaren arabera					
Gizonezkoak	290	52	205	%86,1	6,74
Emakumezkoak	76	6	61	%87,1	6,78
Hizkuntzaren arabera					
Euskara	288	47	216	%89,6	6,93
Gaztelania	78	11	50	%74,6	6,09
UPV/EHU	366	58	266	%86,4	6,75

Matrikula: matrikulaturiko ikasleen kopurua.

#: gaien kopurua.

%: gaien portzentaia aurkeztutakoen gainean ateratzen da.

Batez bestekoa: aurkeztutakoen kalifikazioen batez bestekoa.



Gizarte zientziei aplikaturiko matematika II

	Matrikula	E.A.	Gai (>=5)		B.B.
			#	%	
Lurraldearen arabera					
Araba	270	30	103	%42,9	4,30
Bizkaia	998	121	307	%35,0	3,72
Gipuzkoa	726	96	263	%41,7	4,08
Fasearen arabera					
Orokorra	321	6	140	%44,4	4,33
Espezifikoa	1.674	241	533	%37,2	3,84
Sarearen arabera					
Ikastetxe publikoak	876	121	300	%39,7	4,05
Bestelako ikastetxeak	1.118	126	373	%37,6	3,83
Ikastetxe gabe	1	0	0	0,0%	3,50
Sexuaren arabera					
Gizonezkoak	660	101	222	%39,7	3,99
Emakumezkoak	1.335	146	451	%37,9	3,90
Hizkuntzaren arabera					
Euskara	1.208	144	404	%38,0	3,86
Gaztelania	787	103	269	%39,3	4,03
UPV/EHU	1.995	247	673	%38,5	3,93

Matrikula: matrikulaturiko ikasleen kopurua.

#: gaien kopurua.

%: gaien portzentaia aurkeztutakoen gainean ateratzen da.

Batez bestekoa: aurkeztutakoen kalifikazioen batez bestekoa.

Enpresaren ekonomia

	Matrikula	E.A.	Gai (>=5)		B.B.
			#	%	
Lurraldearen arabera					
Araba	296	17	231	%82,8	6,60
Bizkaia	1.058	41	832	%81,8	6,42
Gipuzkoa	747	26	627	%87,0	6,75
Fasearen arabera					
Orokorra	1.761	7	1.532	%87,3	6,79
Espezifikoa	340	77	158	%60,1	5,05
Sarearen arabera					
Ikastetxe publikoak	934	45	729	%82,0	6,50
Bestelako ikastetxeak	1.167	39	961	%85,2	6,61
Sexuaren arabera					
Gizonezkoak	721	47	554	%82,2	6,44
Emakumezkoak	1.380	37	1.136	%84,6	6,62
Hizkuntzaren arabera					
Euskara	1.201	44	955	%82,5	6,49
Gaztelania	900	40	735	%85,5	6,66
UPV/EHU	2.101	84	1.690	%83,8	6,56

Matrikula: matrikulaturiko ikasleen kopurua.

#: gaien kopurua.

%: gaien portzentaia aurkeztutakoen gainean ateratzen da.

Batez bestekoa: aurkeztutakoen kalifikazioen batez bestekoa.



Geografia

	Matrikula	E.A.	Gai (>=5)		B.B.
			#	%	
Lurraldearen arabera					
Araba	280	64	115	%53,2	5,12
Bizkaia	1.126	159	662	%68,5	5,69
Gipuzkoa	817	140	544	%80,4	6,17
Fasearen arabera					
Orokorra	378	5	311	%83,4	6,39
Espezifikoa	1.846	359	1.010	%67,9	5,65
Sarearen arabera					
Ikastetxe publikoak	1.028	212	564	%69,1	5,72
Bestelako ikastetxeak	1.195	151	757		5,86
Ikastetxe gabe	1	1		0,0%	0,00
Sexuaren arabera					
Gizonezkoak	752	126	463	%74,0	5,85
Emakumezkoak	1.472	238	858	%69,5	5,77
Hizkuntzaren arabera					
Euskara	1.316	233	766	%70,7	5,83
Gaztelania	908	131	555	%71,4	5,76
UPV/EHU	2.224	364	1.321	%71,0	5,80

Matrikula: matrikulaturiko ikasleen kopurua.

#: gaien kopurua.

%: gaien portzentaia aurkeztutakoen gainean ateratzen da.

Batez bestekoa: aurkeztutakoen kalifikazioen batez bestekoa.

Artearen historia

	Matrikula	E.A.	Gai (>=5)		B.B.
			#	%	
Lurraldearen arabera					
Araba	139	17	84	%68,9	5,99
Bizkaia	518	62	307	%67,3	5,69
Gipuzkoa	348	41	246	%80,1	6,05
Fasearen arabera					
Orokorra	331	2	268	%81,5	6,53
Espezifikoa	674	118	369	%66,4	5,45
Sarearen arabera					
Ikastetxe publikoak	603	78	367	%69,9	5,83
Bestelako ikastetxeak	402	42	270	%75,0	5,89
Sexuaren arabera					
Gizonezkoak	293	41	173	%68,7	5,63
Emakumezkoak	712	79	464	%73,3	5,95
Hizkuntzaren arabera					
Euskara	686	86	434	%72,3	5,92
Gaztelania	319	34	203	%71,2	5,73
UPV/EHU	1.005	120	637	%72,0	5,86

Matrikula: matrikulaturiko ikasleen kopurua.

#: gaien kopurua.

%: gaien portzentaia aurkeztutakoen gainean ateratzen da.

Batez bestekoa: aurkeztutakoen kalifikazioen batez bestekoa.

Latina II

	MatrIkula	E.A.	Gai (>=5)		B.B.
			#	%	
Lurraldearen arabera					
Araba	80	10	44	%62,9	5,68
Bizkaia	326	18	157	%51,0	4,80
Gipuzkoa	142	20	89	%73,0	6,04
Fasearen arabera					
Orokorra	236	3	148	%63,5	5,53
Espezifikoa	312	45	142	%53,2	4,97
Sarearen arabera					
Ikastetxe publikoak	337	38	180	%60,2	5,31
Bestelako ikastetxeak	211	10	110	%54,7	5,10
Sexuaren arabera					
Gizonezkoak	165	18	101	%68,7	5,56
Emakumezkoak	383	30	189	%53,5	5,09
Hizkuntzaren arabera					
Euskara	379	39	194	%57,1	5,14
Gaztelania	169	9	96	%60,0	5,43
UPV/EHU	548	48	290	%58,0	5,23

Matrikula: matrikulaturiko ikasleen kopurua.

#: gaien kopurua.

%: gaien portzentaia aurkeztutakoen gainean ateratzen da.

Batez bestekoa: aurkeztutakoen kalifikazioen batez bestekoa.

Grekoa II

	Matrikula	E.A.	Gai (>=5)		B.B.
			#	%	
Lurraldearen arabera					
Araba	11		10	%90,9	6,69
Bizkaia	19	2	9	%52,9	4,76
Gipuzkoa	10	2	5	%62,5	4,80
Fasearen arabera					
Orokorra	23	0	15	%65,2	5,43
Espezifikoa	17	4	9	%69,2	5,24
Sarearen arabera					
Ikastetxe publikoak	40	4	24	%66,7	5,36
Bestelako ikastetxeak	0	0	0	#jDIV/0!	0,00
Sexuaren arabera					
Gizonezkoak	14	2	9	%75,0	5,46
Emakumezkoak	26	2	15	%62,5	5,31
Hizkuntzaren arabera					
Euskara	38	2	24	%66,7	5,36
Gaztelania	2	2	0	#jDIV/0!	0,00
UPV/EHU	40	4	24	%66,7	5,36

Matrikula: matrikulaturiko ikasleen kopurua.

#: gaien kopurua.

%: gaien portzentaia aurkeztutakoen gainean ateratzen da.

Batez bestekoa: aurkeztutakoen kalifikazioen batez bestekoa.

Literatura unibertsala

	Matrikula	E.A.	Gai (>=5)		B.B.
			#	%	
Lurraldearen arabera					
Araba	20	1	18	%94,7	7,66
Bizkaia	169	37	100	%75,8	6,21
Gipuzkoa	51	8	38	%88,4	6,64
Fasearen arabera					
Orokorra	109	2	96	%89,7	7,08
Espezifikoa	131	44	60	%69,0	5,68
Sarearen arabera					
Ikastetxe publikoak	172	21	115	%76,2	6,23
Bestelako ikastetxeak	68	25	41	%95,3	7,23
Sexuaren arabera					
Gizonezkoak	97	22	55	%73,3	5,82
Emakumezkoak	143	24	101	%84,9	6,85
Hizkuntzaren arabera					
Euskara	190	24	133	%80,1	6,44
Gaztelania	50	22	23	%82,1	6,49
UPV/EHU	240	46	156	%80,4	6,45

Matrikula: matrikulaturiko ikasleen kopurua.

#: gaien kopurua.

%: gaien portzentaia aurkeztutakoen gainean ateratzen da.

Batez bestekoa: aurkeztutakoen kalifikazioen batez bestekoa.

Analisi musikala II

	MatrIkula	E.A.	Gai (>=5)		B.B.
			#	%	
Lurraldearen arabera					
Araba	3	2	1	%100,0	7,00
Bizkaia	13	9	4	%100,0	8,38
Gipuzkoa	3	2	1	%100,0	10,00
Fasearen arabera					
Orokorra	1	0	1	%100,0	9,00
Espezifikoa	18	13	5	%100,0	8,30
Sarearen arabera					
Ikastetxe publikoak	15	9	6	%100,0	8,42
Bestelako ikastetxeak	4	4	0	--	--
Sexuaren arabera					
Gizonezkoak	1	1	0	--	--
Emakumezkoak	18	12	6	%100,0	8,42
Hizkuntzaren arabera					
Euskara	13	10	3	%100,0	8,83
Gaztelania	6	3	3	%100,0	8,00
UPV/EHU	19	13	6	%100,0	8,42

Matrikula: matrikulaturiko ikasleen kopurua.

#: gaien kopurua.

%: gaien portzentaia aurkeztutakoen gainean ateratzen da.

Batez bestekoa: aurkeztutakoen kalifikazioen batez bestekoa.



Musikaren eta dantzaren historia

	Matrikula	E.A.	Gai (>=5)		B.B.
			#	%	
Lurraldearen arabera					
Araba	1	1	--	--	--
Bizkaia	5	1	4	%100,0	9,25
Gipuzkoa	1		1	%100,0	10,00
Fasearen arabera					
Orokorra	4	0	4	%100,0	9,25
Espezifikoa	3	2	1	%100,0	10,00
Sarearen arabera					
Ikastetxe publikoak	7	2	5	%100,0	9,40
Bestelako ikastetxeak	0	0	0	--	--
Sexuaren arabera					
Gizonezkoak	0	0	0	--	--
Emakumezkoak	7	2	5	%100,0	9,40
Hizkuntzaren arabera					
Euskara	4	1	3	%100,0	9,83
Gaztelania	3	1	2	%100,0	8,75
UPV/EHU	7	2	5	%100,0	9,40

Matrikula: matrikulaturiko ikasleen kopurua.

#: gaien kopurua.

%: gaien portzentaia aurkeztutakoen gainean ateratzen da.

Batez bestekoa: aurkeztutakoen kalifikazioen batez bestekoa.



Marrazketa artistikoa II

	MatrIkula	E.A.	Gai (>=5)		B.B.
			#	%	
Lurraldearen arabera					
Araba	35	2	26	%78,8	5,23
Bizkaia	62	9	46	%86,8	5,99
Gipuzkoa	56	4	48	%92,3	6,07
Fasearen arabera					
Orokorra	39	1	35	%92,1	6,14
Espezifikoa	114	14	85	%85,0	5,73
Sarearen arabera					
Ikastetxe publikoak	129	9	103	%85,8	5,81
Bestelako ikastetxeak	24	6	17	%94,4	6,04
Sexuaren arabera					
Gizonezkoak	33	2	27	%87,1	5,73
Emakumezkoak	120	13	93	%86,9	5,87
Hizkuntzaren arabera					
Euskara	106	13	84	%90,3	5,98
Gaztelania	47	2	36	%80,0	5,56
UPV/EHU	153	15	120	%87,0	5,84

Matrikula: matrikulaturiko ikasleen kopurua.

#: gaien kopurua.

%: gaien portzentaia aurkeztutakoen gainean ateratzen da.

Batez bestekoa: aurkeztutakoen kalifikazioen batez bestekoa.

Diseinua

	Matrikula	E.A.	Gai (>=5)		B.B.
			#	%	
Lurraldearen arabera					
Araba	20	1	15	%78,9	5,37
Bizkaia	46	3	32	%74,4	5,51
Gipuzkoa	43	4	26	%66,7	5,54
Fasearen arabera					
Orokorra	66	1	48	%73,8	5,59
Espezifikoa	43	7	25	%69,4	5,33
Sarearen arabera					
Ikastetxe publikoak	93	7	60	%69,8	5,41
Bestelako ikastetxeak	16	1	13	%86,7	5,96
Sexuaren arabera					
Gizonezkoak	28	5	13	%56,5	5,23
Emakumezkoak	81	3	60	%76,9	5,57
Hizkuntzaren arabera					
Euskara	84	5	57	%72,2	5,53
Gaztelania	25	3	16	%72,7	5,37
UPV/EHU	109	8	73	%72,3	5,50

Matrikula: matrikulaturiko ikasleen kopurua.

#: gaien kopurua.

%: gaien portzentaia aurkeztutakoen gainean ateratzen da.

Batez bestekoa: aurkeztutakoen kalifikazioen batez bestekoa.

Ikus-entzunezko kultura

	Matrikula	E.A.	Gai (>=5)		B.B.
			#	%	
Lurraldearen arabera					
Araba	15	1	9	%64,3	5,66
Bizkaia	17		14	%82,4	5,62
Gipuzkoa	15		12	%80,0	5,93
Fasearen arabera					
Orokorra	26	0	20	%76,9	5,94
Espezifikoa	22	2	15	%75,0	5,47
Sarearen arabera					
Ikastetxe publikoak	46	1	34	%75,6	5,75
Bestelako ikastetxeak	1	0	1	%100,0	5,00
Ikastetxe gabe	1	1	0	0,0%	0,00
Sexuaren arabera					
Gizonezkoak	10	0	6	%60,0	5,00
Emakumezkoak	38	2	29	%80,6	5,94
Hizkuntzaren arabera					
Euskara	40	1	28	%71,8	5,70
Gaztelania	8	1	7	%100,0	5,90
UPV/EHU	48	2	35	%76,1	5,73

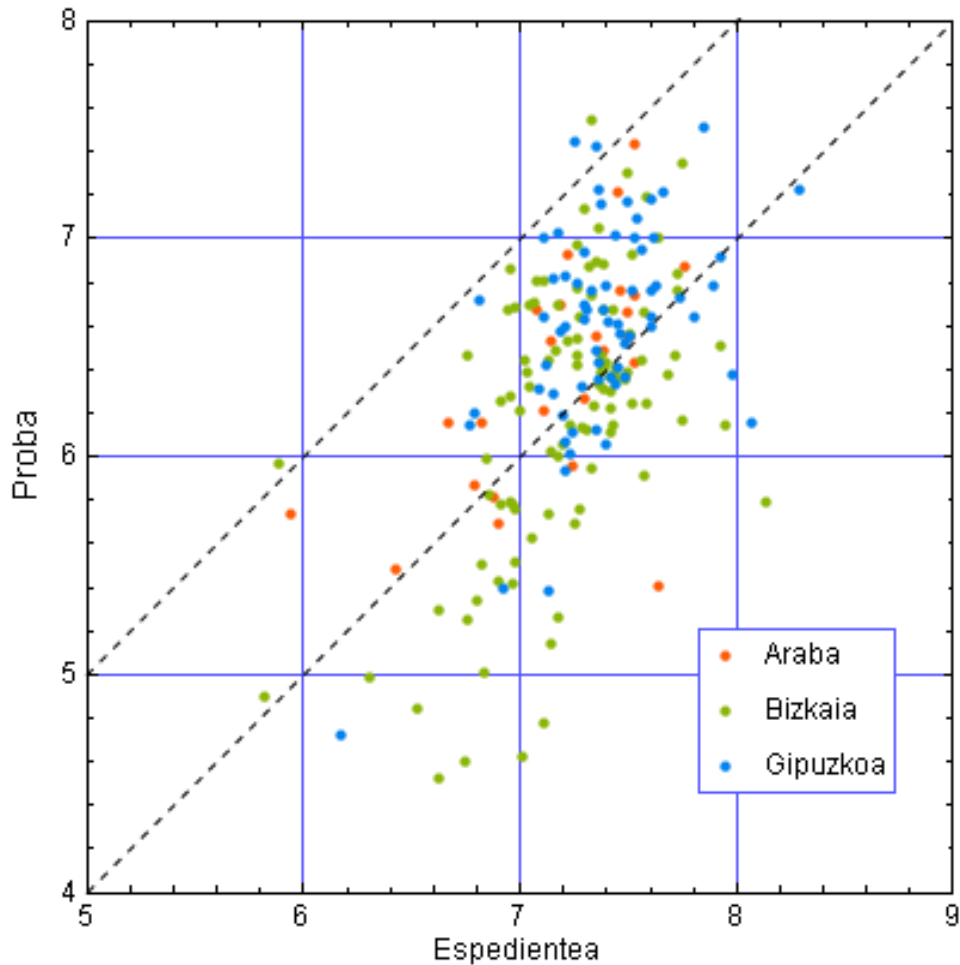
Matrikula: matrikulaturiko ikasleen kopurua.

#: gaien kopurua.

#: gaien portzentaia aurkeztutakoen gainean ateratzen da.

Batez bestekoa: aurkeztutakoen kalifikazioen batez bestekoa.

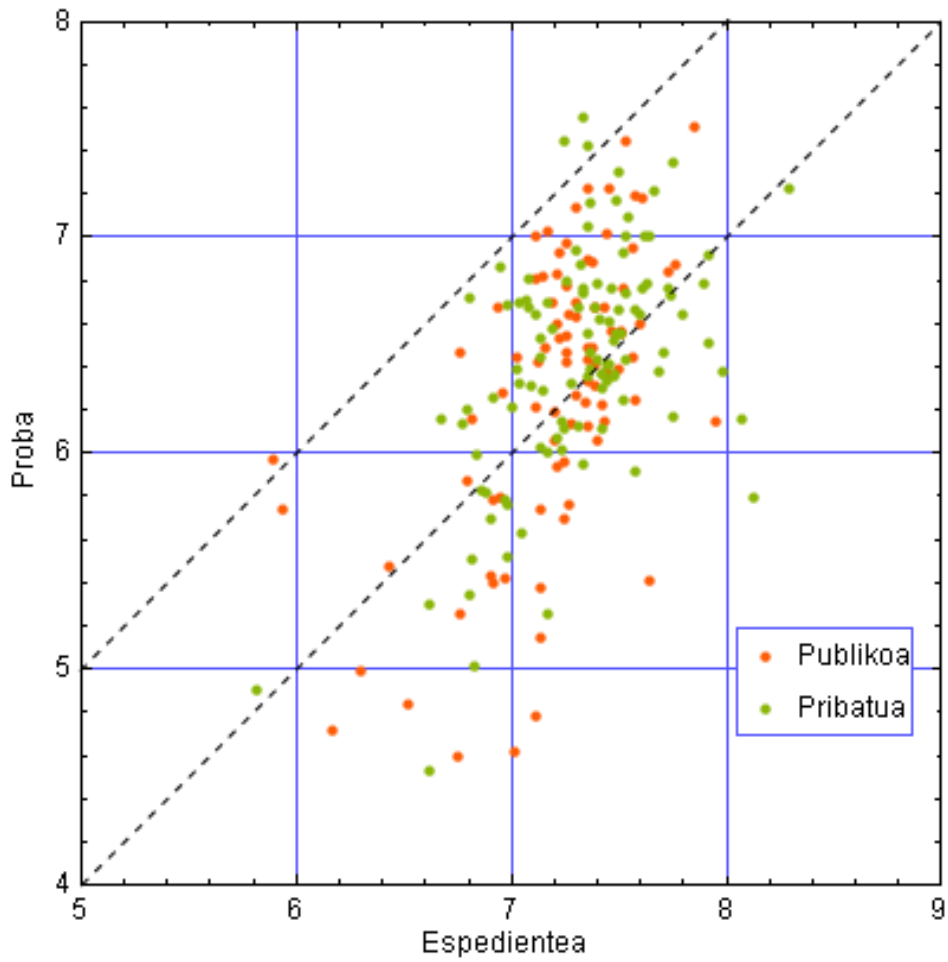
- Unibertsoa:
 - UPV/EHU n sartzeko probetara ikaslerik aurkeztu duten Euskal Autonomia-Erkidegoko Hezkuntzako ikastetxeak.
- Datuak:
 - Ikastetxeko ikasleek batxilergoan lortutako batez besteko noten batez bestekoa.
 - Ikastetxeko ikasleek unibertsitatera sartzeko probetan lortutako kalifikazioen batez bestekoa.



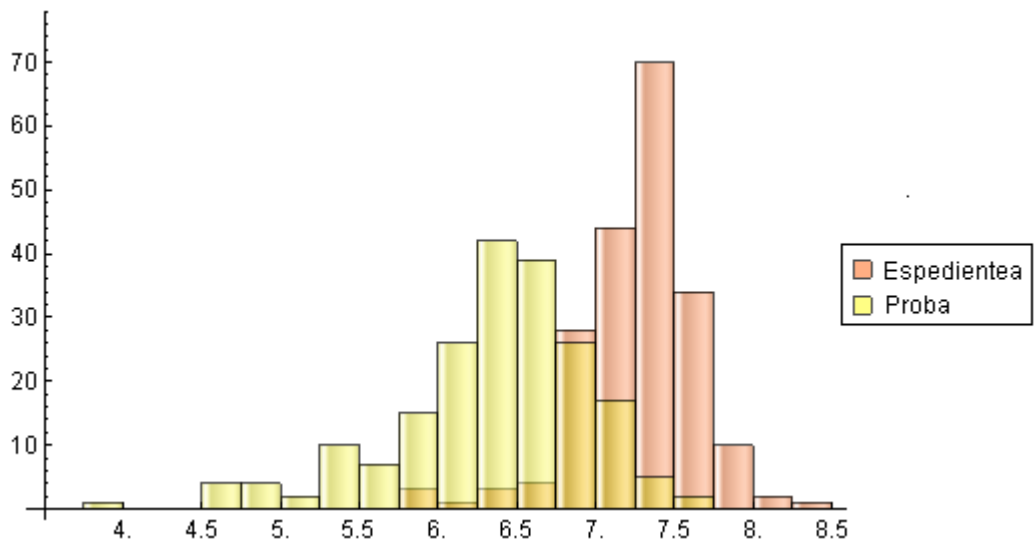
4. irudia. Batxilergoko notaren eta probako notaren sakabanatze-diagrama (lurraldeka).

BATXILERGOKO BATEZ BESTEKO NOTAREN ETA PROBAKO NOTAREN ARTEKO ALDEA

OHIKO DEIALDIA



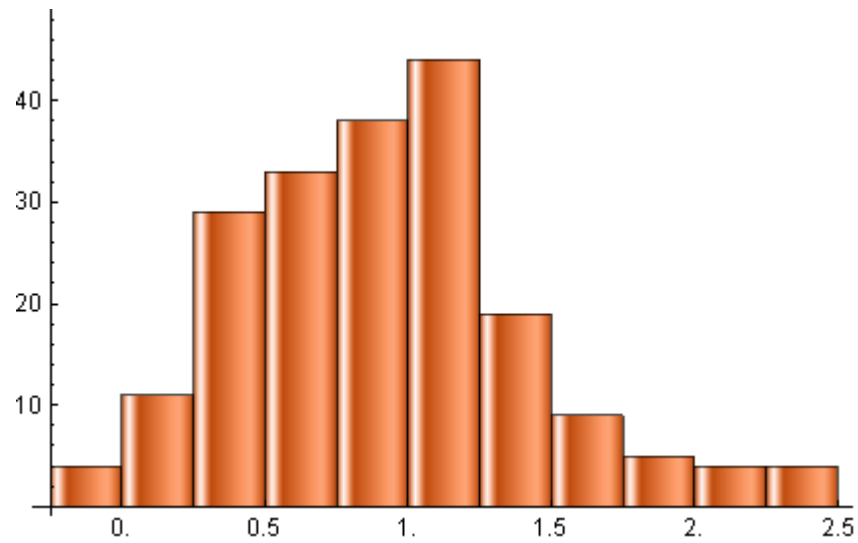
5. irudia. Batxilergoko notaren eta probako sakabanatze-diagrama (sarearen arabera).



6. irudia. Batxilergoko notaren eta proban lortutako notaren banaketa.



BATXILERGOKO BATEZ BESTEKO NOTAREN ETA PROBAKO NOTAREN ARTEKO ALDEA OHIKO DEIALDIA



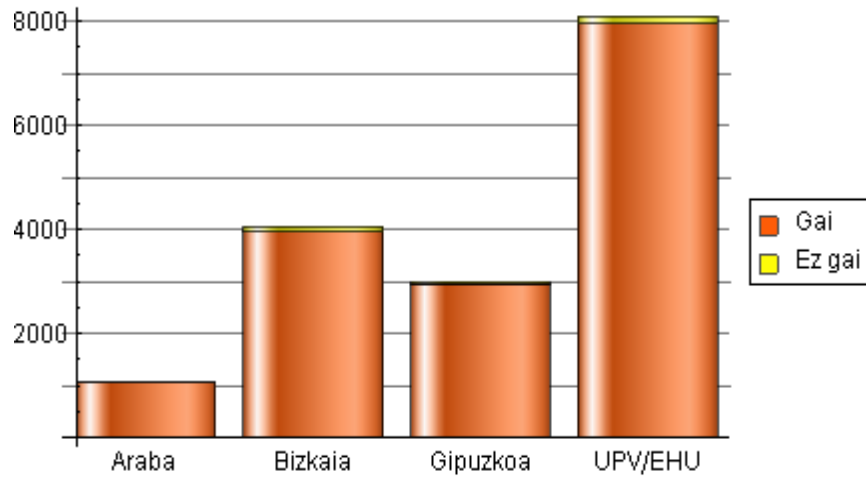
7. irudia. Batxilergoko notaren eta proban lortutako notaren arteko aldearen banaketa.

Batxilergoko notaren eta proban lortutako notaren arteko aldearen batez bestekoa eta dezilak

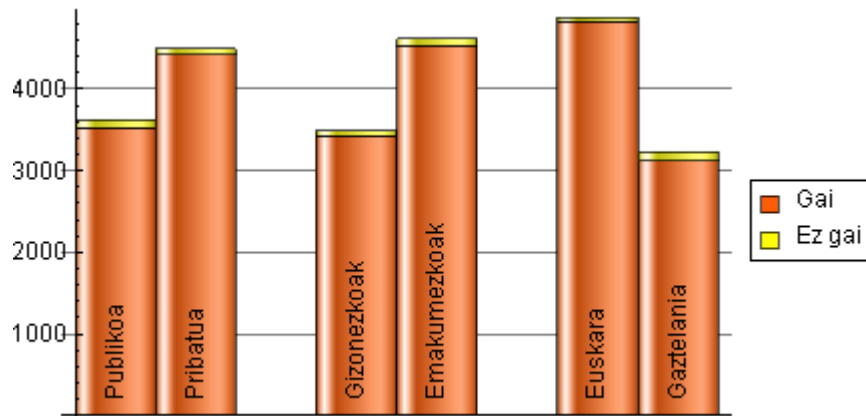
Batez bestekoa	1 dezila	2 dezila	3 dezila	4 dezila	Mediana	6 dezila	7 dezila	8 dezila	9 dezila
0,91	0,29	0,46	0,63	0,78	0,91	1,01	1,12	1,27	1,51



MATRIKULA ETA EMAITZAK GRAFIKOETAN OHIKO DEIALDIA

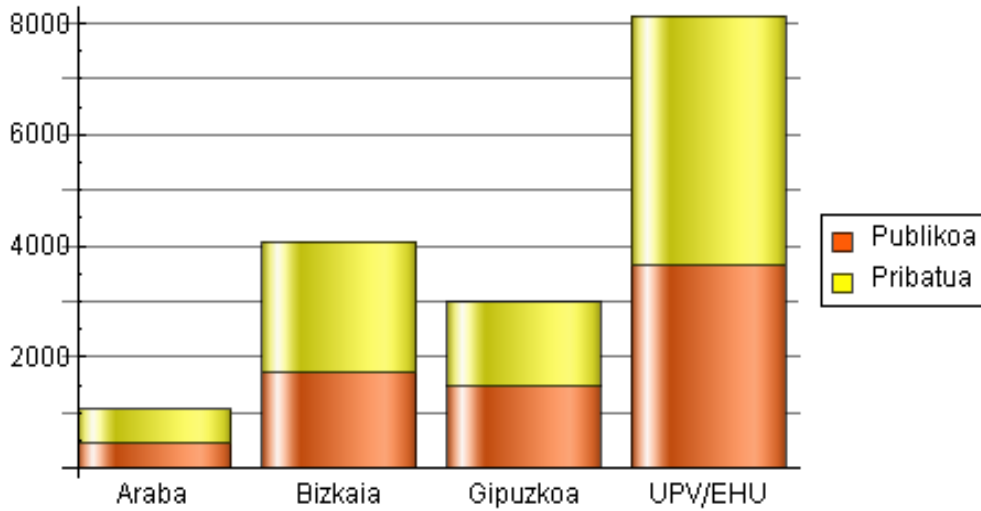


8. irudia. Matrikula lurraldearen arabera.

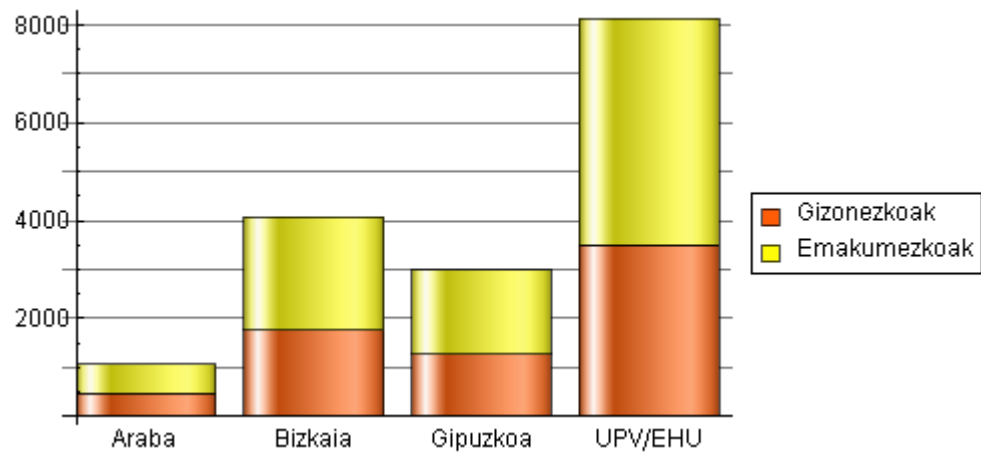


9. irudia Matrikula sarearen, sexuaren eta probako hizkuntzaren arabera.

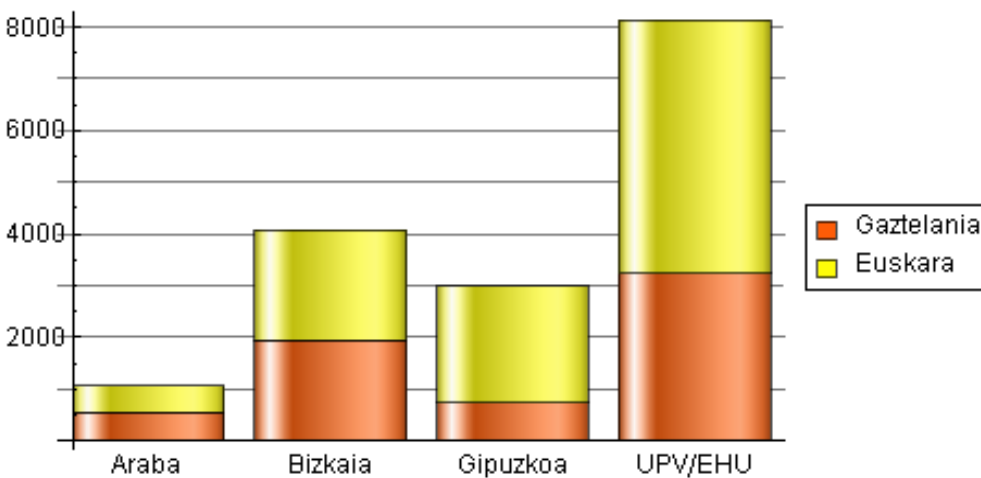
Matrikularen banaketa lurraldearen arabera



10. irudia. Sarearen arabera.

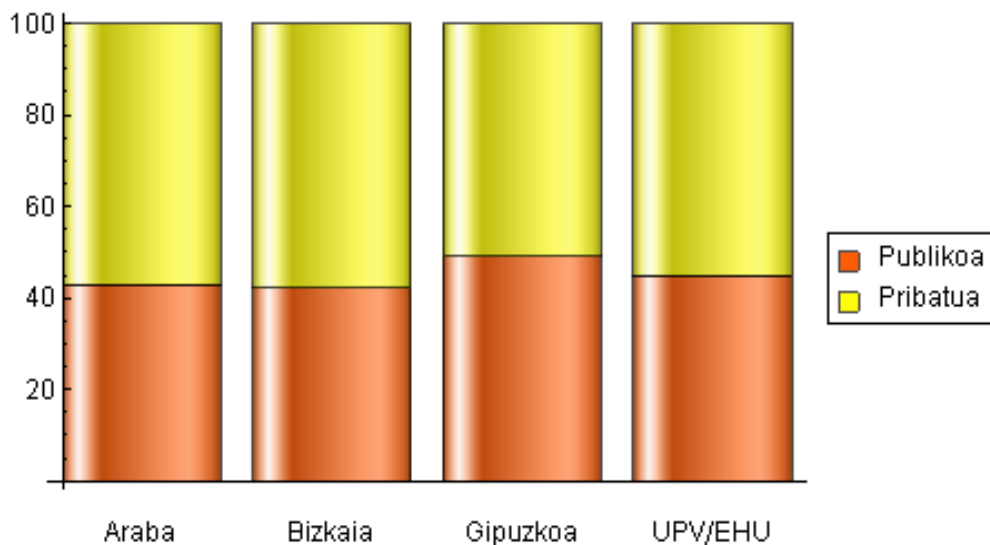


11. irudia. Sexuaren arabera.

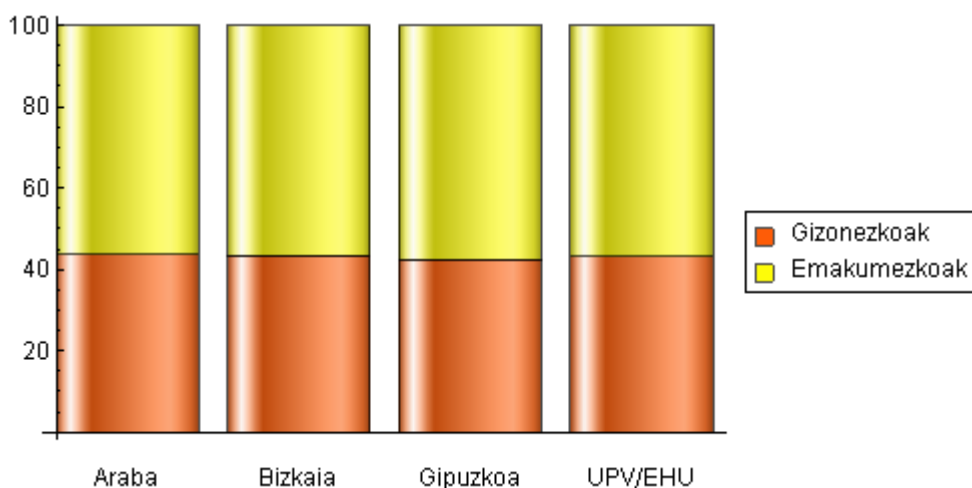


12. irudia. Probako hizkuntzaren arabera.

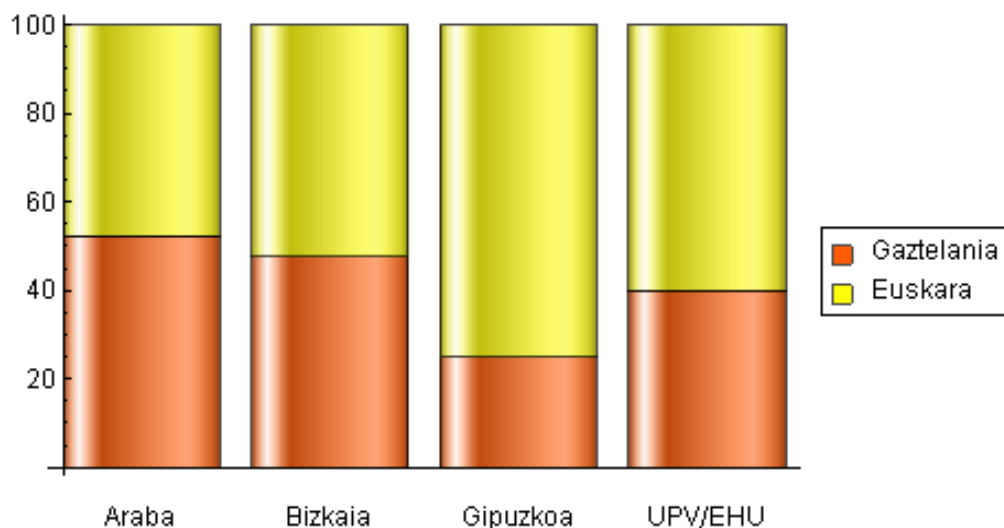
Matrikularen banaketa lurraldearen arabera (ehunekoetan)



13. irudia. Sarearen arabera.

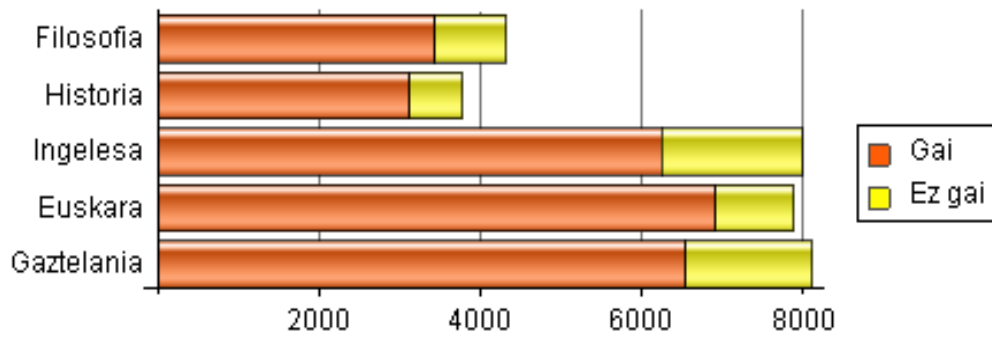


14. irudia. Sexuaren arabera.



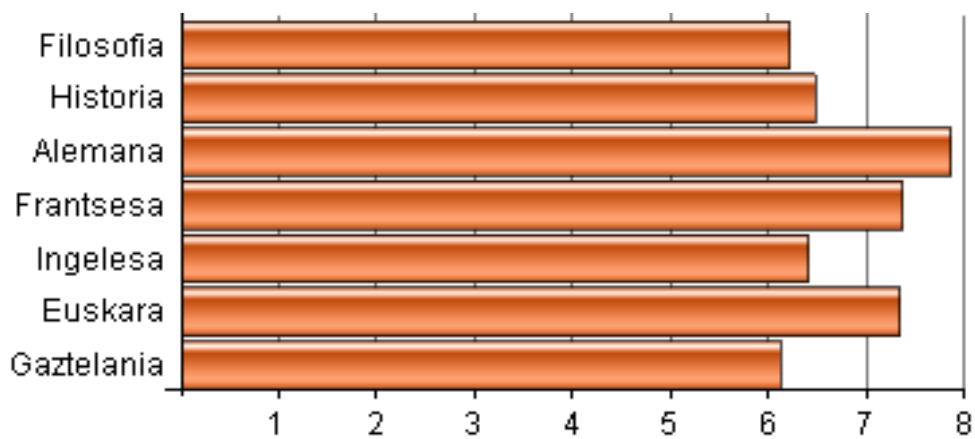
15. irudia. Probako hizkuntzaren arabera.

Irakasgai orokorrak



16 irudia. Matrikula eta gai izandakoak.

- **Gai:** 5 edo goragoko kalifikazioa.
- Ez dira sartu Aleman eta Frantsesaren irakasgaiak matrikula oso txikia dutelako.

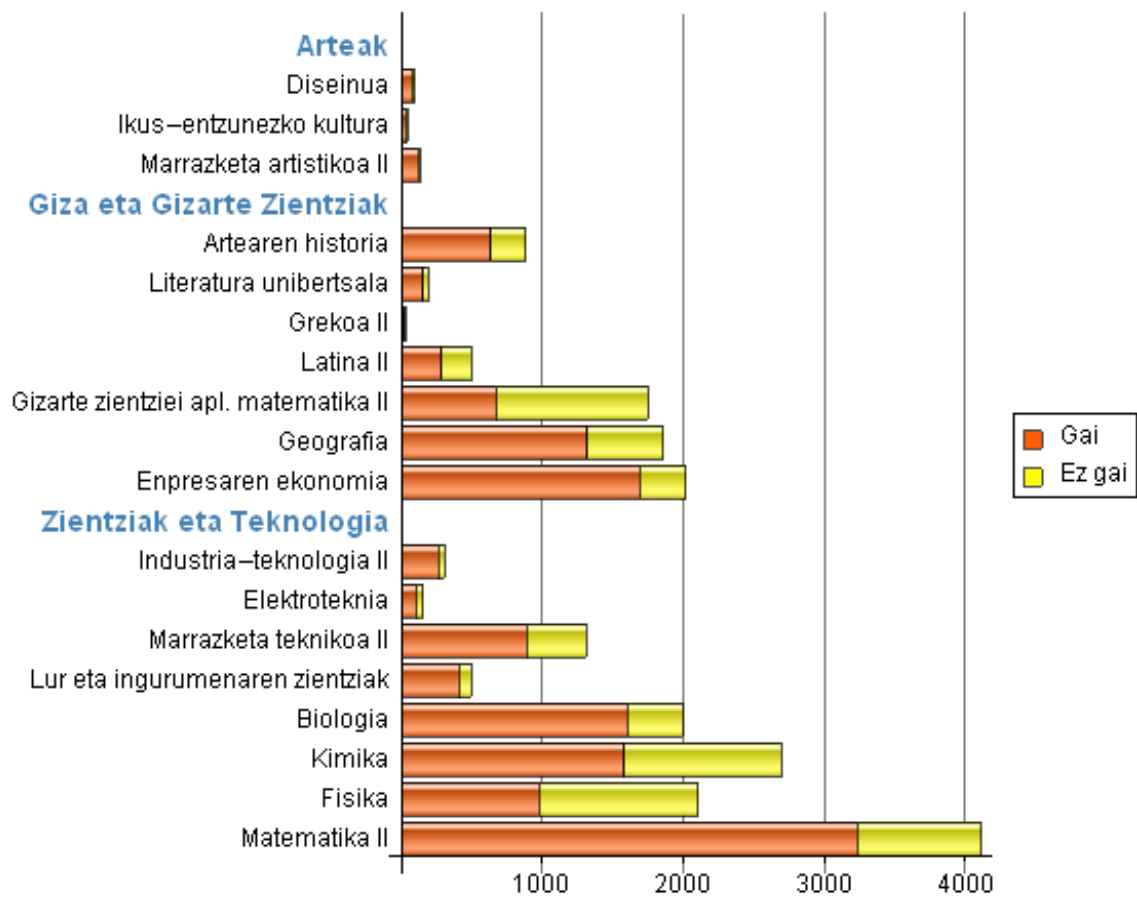


17. irudia. Batez besteko notak.

- Batez bestekoan aurkeztutakoen gainean kalkulatu dira.

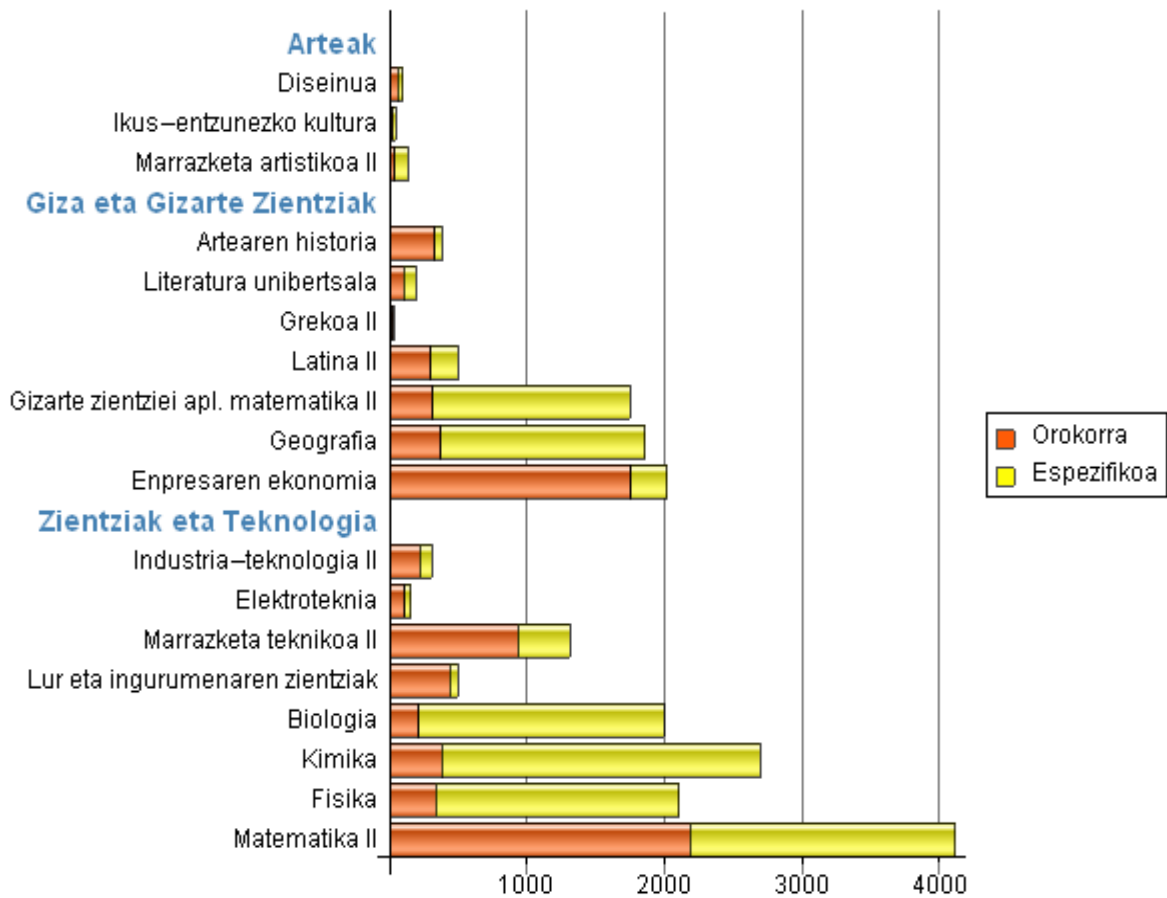


Modalitateko irakasgaiak



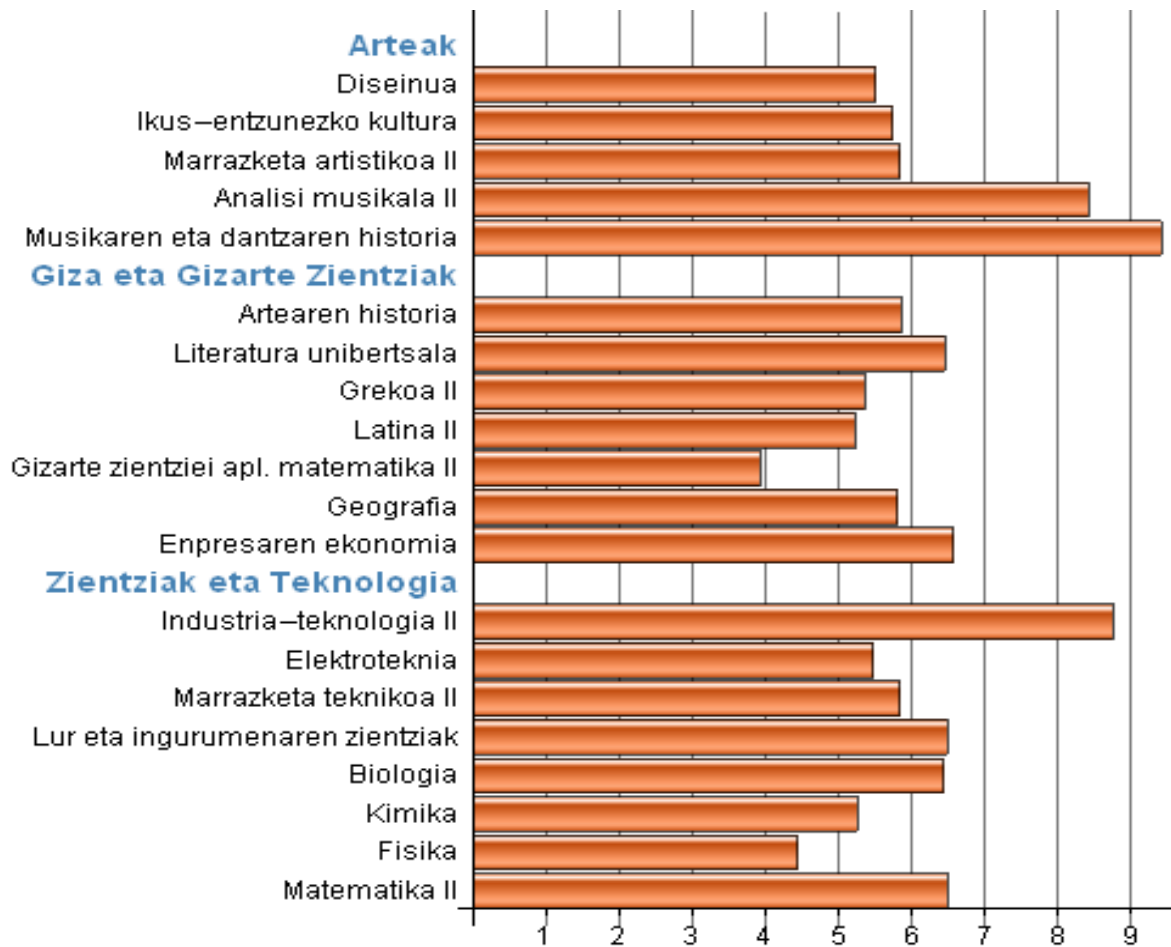
18.irudia. Matrikula eta gaiak.

- **Gai:** 5 edo goragoko kalifikazioa.
- Ez dira sartu Musikaren eta dantzaren historia eta Análisi musikala II irakasgaiak, matrikula oso txikia dutelako.



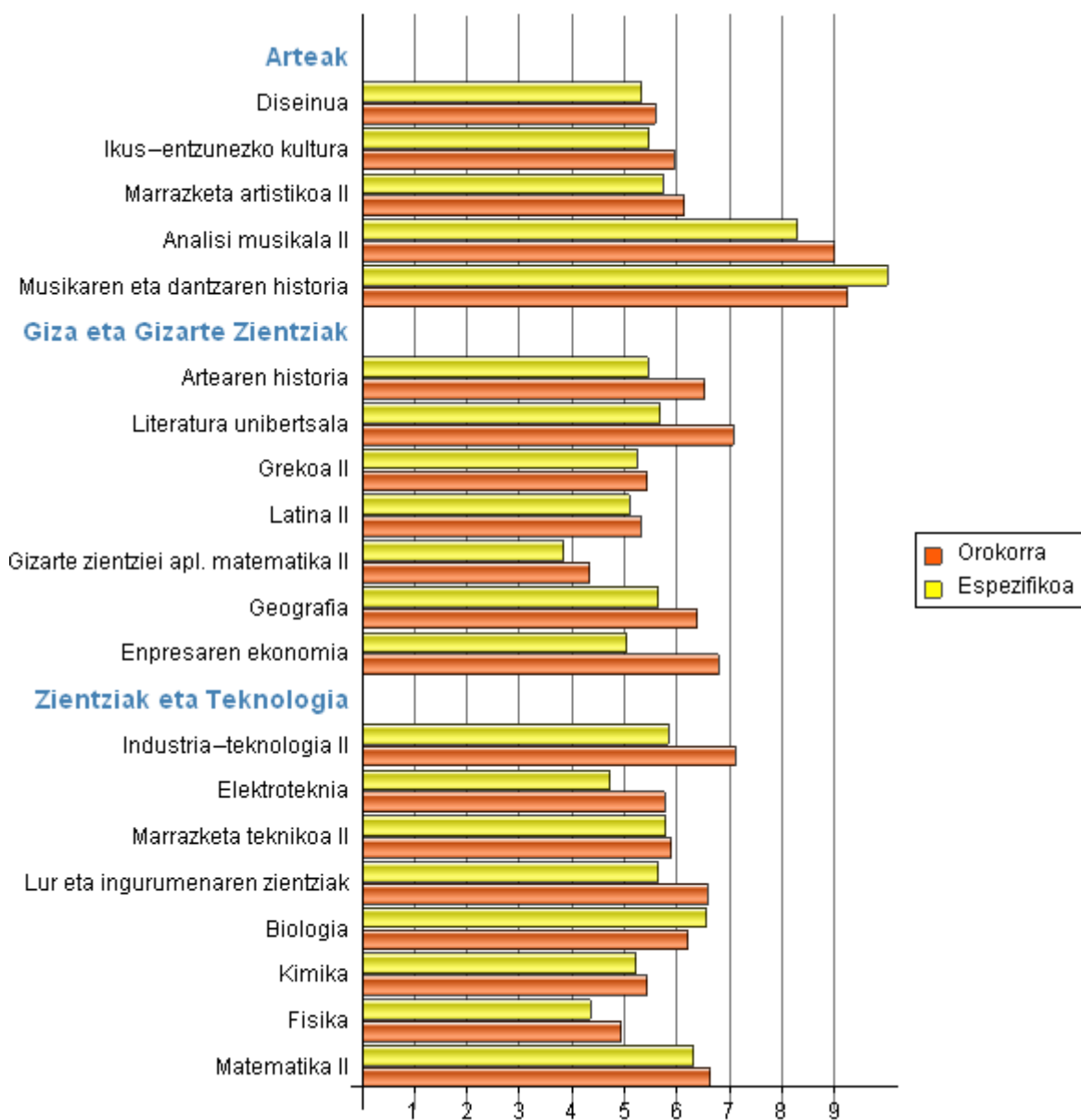
19.irudia. Matrikula fasearen arabera.

- Ez dira sartu Musikaren eta dantzaren historia eta Análisi musikala II irakasgaiak, matrikula oso txikia dutelako.



20. irudia. Batez bestekoak.

MATRIKULA ETA EMAITZAK GRAFIKOETAN OHIKO DEIALDIA



21. irudia. Fase bakoitzean batez besteko notak.