



Universidad
del País Vasco

Euskal Herriko
Unibertsitatea

NAZIOARTEKO
BIKAINASUN
CAMPUSA
CAMPUS DE
EXCELENCIA
INTERNACIONAL

UNIBERTSITATERA SARTZEKO PROBAK

2013ko

EMAITZEN TXOSTENA



Universidad
del País Vasco

Euskal Herriko
Unibertsitatea

NAZIOARTEKO
BIKAINASUN
CAMPUSA
CAMPUS DE
EXCELENCIA
INTERNACIONAL

Aurkezpena

Aurtengo 2013. urtea laugarrena izan da Unibertsitatera sartzeko proba azaroaren 14ko 1892/2008 errege dekretuak arautzen dueneko, Espainiako unibertsitate publikoetan graduko unibertsitate ikasketa ofizialetara sartzeko baldintzak eta ikasleak onartzeko prozedurak arautzen baititu, bai eta ondoren jaso dituen eraldaketekin ere.

Honako txosten honetan, UPV/EHUn 2013. urtean egindako Matrikulari buruzko daturik esanguratsuak eta Unibertsitatera Sartzeko Probetako emaitzak, probak eta datak ondokoak izaki:

- 25 urtetatik eta 45 urtetatik gorakoen proba: Maiatzak 3.
- Batxilergorako sarrera-proba:
 - Ohiko deialdia: ekainaren 5, 6 eta 7an.
 - Ezohiko deialdia: uztailaren 3, 4 eta 5ean.



AURKIBIDEA

Orrialdea

1. Helduek UPV/EHUn sartzeko probetako emaitzen laburpena	
1.1. 25 urtetatik gorakoak	1
1.2. 45 urtetatik gorakoak eta lan esperientzia duten 40 urtetatik gorakoak	2
2. BATXILERGORAKO ETA LHRAKO SARRERA PROBA	
2.1. Ohiko deialdia	
2.1.1. Emaitza orokorrak (Batxilergoa)	3
2.1.2. Emaitzak irakasgaika (LH)	4
2.2. Ezohiko deialdia	
2.2.1. Emaitza orokorrak	5
2.3. Zenbait gradutan onarpenerako balioespen proba bereziak	6
3. Emaitzen laburpena irakasgaiaren arabera	
3.1. Irakasgai orokorrak	7
3.2. Modalitateko irakasgaiak	14
4. Batxilergoko batez besteko notaren eta proban lortutako notaren arteko aldearen azterketa	34



25 URTEATIK GORAKOEN EMAITZEN LABURPENA

	Matrikula	A.G.	Gai	
			Guztira	%
Guztira	348	85	164	62,36
Lurraldearen arabera				
Araba	55	17	24	63,16
Bizkaia	157	40	71	60,68
Gipuzkoa	136	28	69	63,39
Sexuaren arabera				
Gizonezkoak	196	53	99	69,23
Emakumezkoak	152	32	65	54,17
Sarbidearen arabera				
Arteak eta Giza Zientziak	57	12	33	73,33
Zientziak	11	3	5	62,50
Osasun Zientziak	81	21	34	56,67
Gizarte eta Lege Zientziak	175	37	85	61,59
Ingeniaritza eta Arkitektura	24	12	7	58,33

Irakasgaia	Matrikula	A.G.	Gai		B.B.
			Guztira	%	
Alemana	1		1	100	5,50
Biologia	70	20	25	50,00	4,38
Iruzkina	348	85	201	76,43	5,83
Marrazketa artistikoa	9	4	4	80,00	5,76
Marrazketa teknikoa	8	5	2	66,67	6,33
Enpresaren ekonomia	33	10	18	78,26	6,17
Euskera	170	51	93	78,15	6,41
Frantsesa	39	6	27	81,82	6,03
Fisika	24	10	6	42,86	3,86
Geografia	128	25	62	60,19	4,58
Historia	189	33	88	56,41	5,02
Filosofiaren historia	36	5	24	77,42	6,35
Artearen historia	24	8	10	62,50	4,53
Ingelesa	288	76	112	52,83	4,88
Italiera	5		3	60,00	4,80
Gaztelania	348	85	172	65,40	5,38
Matematika	28	12	10	62,50	5,16
Gizarte eta Osasun Zientzietarako Matematikak	89	34	32	58,18	4,91
Portugesa	15	3	10	83,33	5,90
Kimika	57	9	20	41,67	4,48

45 URTEATIK GORAKOAK UNIBERTSITATERA SARTZEKO PROBA

	<i>Matrikula</i>	<i>A.G.</i>	<i>Gai</i>	<i>Gai / Aurkeztuak</i>
<i>Guztira</i>	110		67	60,91
<i>Lurraldearen arabera</i>				
Araba	15		11	73,33
Bizkaia	53		33	62,26
Gipuzkoa	42		23	54,76
<i>Sexuaren arabera</i>				
Gizonezkoak	49		28	57,14
Emakumezkoak	61		39	63,93

Pertsona batzuk 25 eta 45 urtetatik gorakoen sarrera proban matrikulatu dira.

LAN ESPERIENTZIA DUTEN 40 URTEATIK GORAKOAK UNIBERTSITATERA SARTZEKO BIDEA

	<i>Matrikula</i>	<i>Gai</i>	<i>Gai / Aurkeztuak</i>
<i>Guztira</i>	39	38	97,44
<i>Lurraldearen arabera</i>			
Araba	10	10	100
Bizkaia	23	22	95,65
Gipuzkoa	6	6	100
<i>Sexuaren arabera</i>			
Gizonezkoak	18	17	94,44
Emakumezkoak	21	21	100

2013ko FASE OROKORRA

	<i>Matrikula</i>	<i>Aurkeztuak</i>	<i>Gai</i>	<i>%</i>	<i>F.O.B.</i>	<i>A.N.B.</i>
Lurraldearen arabera						
Araba	1.159	1.153	1.136	98,53	6,60	7,08
Bizkaia	4.334	4.314	4.153	96,27	6,34	7,04
Gipuzkoa	3.327	3.316	3.287	99,13	6,77	7,22
Beste batzuk	2		2	100	7,62	7,37
Sarearen arabera						
Ikastetxe publikoak	3.986	3.957	3.849	97,27	6,56	7,12
Bestelako ikastetxeak	4.834	4.826	4.727	97,95	6,52	7,11
Ezezaguna	2		2	100	7,62	7,37
Sexuaren arabera						
Gizonezkoak	4.179	4.158	4.060	97,64	6,45	6,98
Emakumezkoak	4.643	4.627	4.518	97,64	6,61	7,23
Hizkuntzaren arabera						
Euskara	5.602	5.582	5.512	98,75	6,69	7,19
Gaztelania	3.220	3.203	3.066	95,72	6,26	6,97
UPV/EHU	8.822	8.785	8.578	97,64	6,54	7,11

Matrikula da fase orokorrean Matrikulaturiko ikasleen kopurua. Ez dira sartzen, beraz, fase espezifikorako Matrikula besterik egin ez dutenak.

Gaien portzentaia aurkeztutakoen gainean ateratzen da.

F.O.B.: aurkeztutakoen fase orokorreko kalifikazioen batez bestekoa. Fase orokorreko kalifikazioa lortzen da fase honetan examinatzaren 5 irakasgaien batez bestekoa eginez.

A.N.B.: aurkeztutakoen behin betiko kalifikazioen batez bestekoa, fase orokorrean lortutako batez bestekoa 4tik gorakoa dutenena. Behin betiko kalifikazioa da fase orokorreko kalifikazioaren eta batxilergoko batez bestekoaren batez besteko haztatua.



LANBIDE HEZIKETARAKO SARRERA- PROBAREN EMAITZEN LABURPENA EMAITZAK IRAKASGAIKA OHIKO DEIALDIA

<i>Irakasgaia</i>	<i>Matrikula</i>	<i>Aurkeztuak</i>	<i>Gai</i>	<i>%</i>	<i>B.B.</i>
Matematika II	101	69	15	21,74	3,06
Kimika	254	205	132	64,39	5,28
Biologia	293	236	150	63,56	5,05
Fisika	40	20	7	35,00	3,53
Gizarte zientziei aplikaturiko matematika II	81	52	31	59,62	5,65
Artearen historia	58	36	19	52,78	4,54
Geografia	119	78	44	56,41	4,65
Enpresaren ekonomia	183	135	91	67,41	5,46
Lurraren eta ingurumenaren zientziak	93	41	16	39,02	4,35
Marrazketa artistikoa II	17	9	5	55,56	4,44
Marrazketa teknikoa II	32	17	10	58,82	4,87
Latina II	12	6	2	33,33	2,84
Literatura unibertsala	31	16	10	62,50	4,85
Industria-Teknologia II	7	4	4	100	6,60
Musikaren eta dantzaren historia	3	1	1	100	8,00
Grekoa II	1	1	-	0	4,00
Elektroteknia	3	3	2	66,67	5,48
Diseinua	17	9	5	55,56	4,44
Analisi musikala II	-	-	-	-	-
Ikus-entzunezko kultura	15	12	4	33,33	4,35



2013ko FASE OROKORRA

	<i>Matrikula</i>	<i>Aurkeztuak</i>	<i>Gai</i>	<i>%</i>	<i>F.O.B.</i>	<i>A.N.B.</i>
<i>Lurraldearen arabera</i>						
Araba	224	216	208	96,30	5,78	5,98
Bizkaia	823	791	676	85,46	5,03	5,78
Gipuzkoa	559	541	498	92,05	5,37	5,83
<i>Sarearen arabera</i>						
Ikastetxe publikoak	843	813	723	88,93	5,24	5,85
Bestelako ikastetxeak	763	735	659	89,66	5,26	5,80
<i>Sexuaren arabera</i>						
Gizonezkoak	866	834	747	89,57	5,28	5,79
Emakumezkoak	740	714	635	88,94	5,22	5,87
<i>Hizkuntzaren arabera</i>						
Euskara	901	872	800	91,74	5,32	5,83
Gaztelania	705	676	582	86,09	5,17	5,83
UPV/EHU	1.606	1.548	1.382	89,28	5,25	5,83

Matrikula da fase orokorrean Matrikulaturiko ikasleen kopurua. Ez dira sartzen, beraz, fase espezifikorako Matrikula besterik egin ez dutenak.

Gaien portzentaia aurkeztutakoen gainean ateratzen da.

F.O.B.: aurkeztutakoen fase orokorreko kalifikazioen batez bestekoa. Fase orokorreko kalifikazioa lortzen da fase honetan examinatzaren diren 5 irakasgaien batez bestekoa eginez.

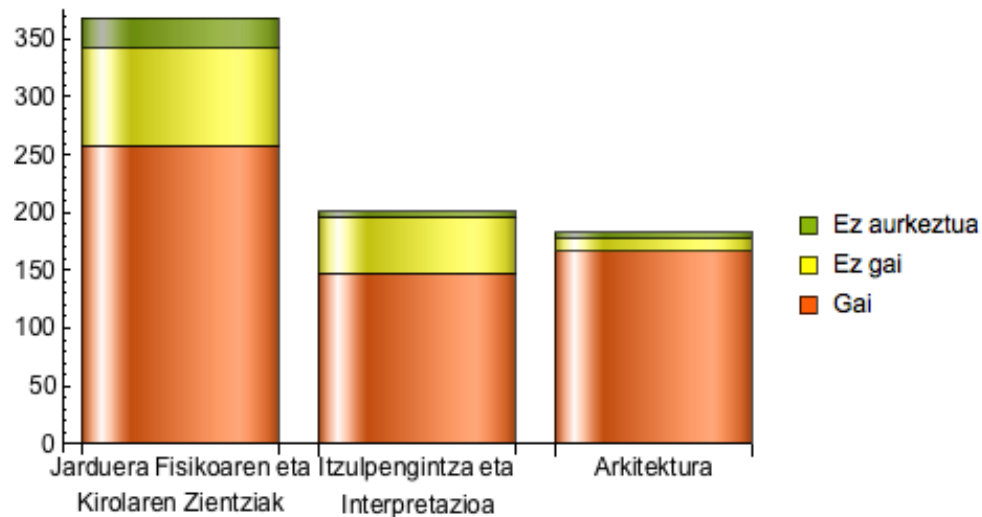
A.N.B.: aurkeztutakoen behin betiko kalifikazioen batez bestekoa, fase orokorrean lortutako batez bestekoa 4tik gorakoa dutenena. Behin betiko kalifikazioa da fase orokorreko kalifikazioaren eta batxilergoko batez bestekoaren batez besteko haztatua.



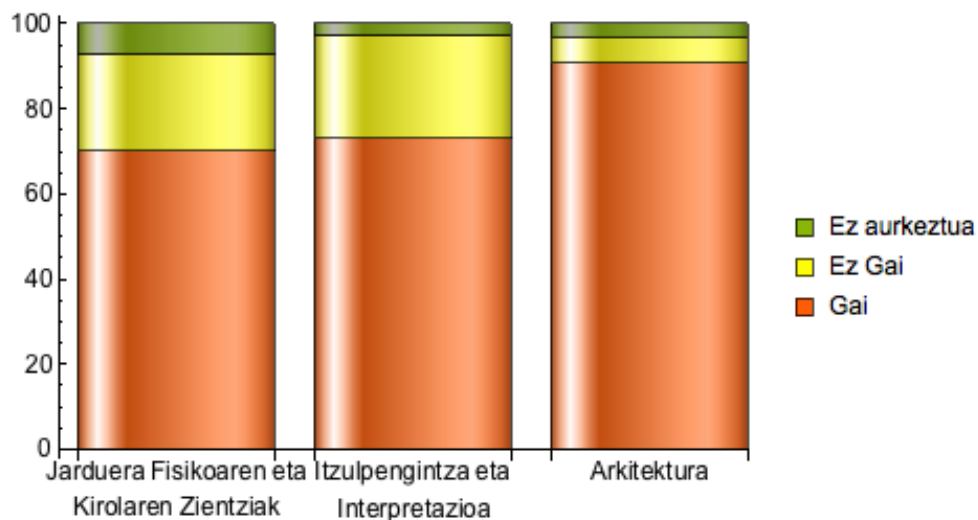
BATXILERGORAKO SARRERA-PROBAREN EMAITZEN LABURPENA BALIOESPEN-PROBA BEREZIAK

1892/2008 Errege Dekretuaren bigarren xedapen gehigarriaren babesean, Euskal Herriko unibertsitateak balioespen-proba bereziak ezarri ditu Jarduera Fisikoaren eta Kirolaren Zientzien Gradura, Itzulpengintza eta Interpretazioaren Gradura eta Arkitekturaren Gradura sartzeko.

	Gai	Ez gai	AG	Guztira
Jarduera Fisikoaren eta Kirolaren Z.	258	84	26	368
Itzulpengintza eta Interpretazioa	147	49	5	201
Arkitektura	166	11	6	183



3. irudia. Datuak orokorrean.



4. irudia. Datuak ehunekoetan.



Gaztelania eta literatura

	Matrikula	E.A.	Gai (>=5)		B.B.
			#	%	
Lurraldearen arabera					
Araba	1.159	6	852	73,89	5,87
Bizkaia	4.334	23	3.321	77,04	5,86
Gipuzkoa	3.327	12	2.665	80,39	6,14
Ezezaguna	2		2	100	6,25
Sarearen arabera					
Ikastetxe publikoak	3.986	32	3.027	76,56	5,90
Bestelako ikastetxeak	4.834	9	3.811	78,98	6,02
Ezezaguna	2		2	100	6,25
Sexuaren arabera					
Gizonezkoak	4.182	23	3.095	74,42	5,81
Emakumezkoak	4.640	18	3.745	81,03	6,11
Hizkuntzaren arabera					
Euskara	5.602	23	4.277	76,66	5,90
Gaztelania	3.220	18	2.563	80,04	6,08
UPV/EHU	8.822	41	6.840	77,90	5,97

Matrikula: ikasle Matrikulatuen kopurua.

E.A. : Ez aurkeztuak

#: Gaien kopurua.

%: gaien portzentaia aurkeztutakoen gainean ateratzen da.

Batez bestekoa: aurkeztutakoen kalifikazioen batez bestekoa.



Euskara eta literatura

	Matrikula	E.A.	Gai (>=5)		B.B.
			#	%	
Lurraldearen arabera					
Araba	1.113	7	934	84,45	7,15
Bizkaia	4.211	24	3.562	85,07	6,91
Gipuzkoa	3.264	13	3.019	92,86	7,53
Ezezaguna	1		1	100	9,25
Sarearen arabera					
Ikastetxe publikoak	3.880	33	3.592	93,37	7,54
Bestelako ikastetxeak	4.708	11	3.923	83,52	6,88
Ezezaguna	1		1	100	9,25
Sexuaren arabera					
Gizonezkoak	4.082	24	3.507	86,42	7,06
Emakumezkoak	4.507	20	4.009	89,35	7,28
Hizkuntzaren arabera					
Euskara	5.601	26	5.420	97,22	7,85
Gaztelania	2.988	18	2.096	70,57	5,92
UPV/EHU	8.589	44	7.516	87,96	7,18

Matrikula: ikasle Matrikulatuen kopurua.

E.A. : Ez aurkeztuak

#: Gaien kopurua.

%: gaien portzentaia aurkeztutakoen gainean ateratzen da.

Batez bestekoa: aurkeztutakoen kalifikazioen batez bestekoa.



Filosofiaren historia

	Matrikula	E.A.	Gai (>=5)		B.B.
			#	%	
Lurraldearen arabera					
Araba	510	2	393	77,36	6,21
Bizkaia	2.317	12	1.808	78,44	6,23
Gipuzkoa	1.757	6	1.514	86,42	6,72
Ezezaguna	2		2	100	8,40
Sarearen arabera					
Ikastetxe publikoak	2.068	15	1.625	79,15	6,37
Bestelako ikastetxeak	2.516	4	2.090	83,20	6,45
Ezezaguna	2		2	100	8,40
Sexuaren arabera					
Gizonezkoak	2.103	11	1.662	79,45	6,30
Emakumezkoak	2.483	8	2.055	83,03	6,51
Hizkuntzaren arabera					
Euskara	3.029	11	2.499	82,80	6,57
Gaztelania	1.557	8	1.218	78,63	6,11
UPV/EHU	4.586	19	3.717	81,39	6,41

Matrikula: ikasle Matrikulatuen kopurua.

E.A. : Ez aurkeztuak

#: Gaien kopurua.

%: gaien portzentaia aurkeztutakoen ganean ateratzen da.

Batez bestekoa: aurkeztutakoen kalifikazioen batez bestekoa.



Espainako historia

	Matrikula	E.A.	Gai (>=5)		B.B.
			#	%	
Lurraldearen arabera					
Araba	649	5	576	89,44	6,65
Bizkaia	2.017	13	1.507	75,20	6,20
Gipuzkoa	1.570	8	1.364	87,32	6,74
Sarearen arabera					
Ikastetxe publikoak	1.918	19	1.562	82,25	6,56
Bestelako ikastetxeak	2.318	7	1.885	81,57	6,40
Sexuaren arabera					
Gizonezkoak	2.079	13	1.680	81,32	6,39
Emakumezkoak	2.157	13	1.767	82,42	6,55
Hizkuntzaren arabera					
Euskara	2.573	14	2.139	83,59	6,57
Gaztelania	1.663	12	1.308	79,22	6,31
UPV/EHU	4.236	26	3.447	81,88	6,47

Matrikula: ikasle Matrikulatuen kopurua.

E.A. : Ez aurkeztuak

#: Gaien kopurua.

%: gaien portzentaia aurkeztutakoen ginean ateratzen da.

Batez bestekoa: aurkeztutakoen kalifikazioen batez bestekoa.



Ingelesa

	Matrikula	E.A.	Gai (>=5)		B.B.
			#	%	
Lurraldearen arabera					
Araba	1.136	7	1.041	92,21	7,44
Bizkaia	4.302	28	3.598	84,18	6,88
Gipuzkoa	3.284	14	2.989	91,41	7,43
Ezezaguna	2		2	100	10
Sarearen arabera					
Ikastetxe publikoak	3.941	38	3.398	87,06	7,10
Bestelako ikastetxeak	4.781	11	4.230	88,68	7,21
Ezezaguna	2		2	100	10
Sexuaren arabera					
Gizonezkoak	4.143	26	3.628	88,12	7,10
Emakumezkoak	4.581	23	4.002	87,80	7,21
Hizkuntzaren arabera					
Euskara	5.577	27	4.950	89,19	7,25
Gaztelania	3.147	22	2.680	85,76	7,00
UPV/EHU	8.724	49	7.630	87,95	7,16

Matrikula: ikasle Matrikulatuen kopurua.

E.A. : Ez aurkeztuak

#: Gaien kopurua.

%: gaien portzentaia aurkeztutakoen gainean ateratzen da.

Batez bestekoa: aurkeztutakoen kalifikazioen batez bestekoa.



Frantsesa

	Matrikula	E.A.	Gai (>=5)		B.B.
			#	%	
Lurraldearen arabera					
Araba	16		13	81,25	6,71
Bizkaia	25		14	56,00	5,64
Gipuzkoa	21		21	100,00	8,15
Sarearen arabera					
Ikastetxe publikoak	36		24	66,67	6,12
Bestelako ikastetxeak	26		24	92,31	7,66
Sexuaren arabera					
Gizonezkoak	20		16	80,00	6,99
Emakumezkoak	42		32	76,19	6,66
Hizkuntzaren arabera					
Euskara	23		12	52,17	5,26
Gaztelania	39		36	92,31	7,65
UPV/EHU	62		48	77,42	6,76

Matrikula: ikasle Matrikulatuen kopurua.

E.A. : Ez aurkeztuak

#: Gaien kopurua.

%: gaien portzentaia aurkeztutakoen ginean ateratzen da.

Batez bestekoa: aurkeztutakoen kalifikazioen batez bestekoa.



Alemana

	Matrikula	E.A.	Gai (>=5)		B.B.
			#	%	
Lurraldearen arabera					
Araba	-				
Bizkaia	1		1	100,00	6,10
Gipuzkoa	20		19	95,00	7,65
Sarearen arabera					
Ikastetxe publikoak	-				
Bestelako ikastetxeak	21		20	95,24	7,57
Sexuaren arabera					
Gizonezkoak	11		10	90,91	7,56
Emakumezkoak	10		10	100,00	7,59
Hizkuntzaren arabera					
Euskara	-				
Gaztelania	21		20	95,24	7,57
UPV/EHU	21		20	95,24	7,57

Matrikula: ikasle Matrikulatuen kopurua.

E.A. : Ez aurkeztuak

#: Gaien kopurua.

%: gaien portzentaia aurkeztutakoen ginean ateratzen da.

Batez bestekoa: aurkeztutakoen kalifikazioen batez bestekoa.



Matematika II

	Matrikula	E.A.	Gai (>=5)		B.B.
			#	%	
Lurraldearen arabera					
Araba	558	19	368	68,27	5,82
Bizkaia	2.235	75	1.425	65,97	5,77
Gipuzkoa	1.675	44	1.061	65,05	5,73
Ezezaguna	2		1	50,00	5,20
Fasearen arabera					
Orokorra	2.151	10	1.361	63,57	5,66
Espezifikoa	2.319	128	1.494	68,19	5,86
Sarearen arabera					
Ikastetxe publikoak	1.859	61	1.192	66,30	5,76
Bestelako ikastetxeak	2.609	77	1.662	65,64	5,76
Ezezaguna	2		1	50,00	5,20
Sexuaren arabera					
Gizonezkoak	2.477	85	1.619	67,68	5,85
Emakumezkoak	1.993	53	1.236	63,71	5,65
Hizkuntzaren arabera					
Euskara	2.797	78	1.788	65,76	5,71
Gaztelania	1.673	60	1.067	66,15	5,84
UPV/EHU	4.470	138	2.855	65,90	5,76

Matrikula: ikasle Matrikulatuen kopurua.

E.A. : Ez aurkeztuak

#: Gaien kopurua.

%: gaien portzentaia aurkeztutakoen ginean ateratzen da.

Batez bestekoa: aurkeztutakoen kalifikazioen batez bestekoa.



Fisika

	Matrikula	E.A.	Gai (>=5)		B.B.
			#	%	
Lurraldearen arabera					
Araba	289	34	199	78,04	6,33
Bizkaia	1.230	131	822	74,80	6,20
Gipuzkoa	937	89	637	75,12	6,08
Ezezaguna	1		0	0	2,00
Fasearen arabera					
Orokorra	674	2	504	75,00	6,15
Espezifikoa	1.783	252	1.154	75,38	6,17
Sarearen arabera					
Ikastetxe publikoak	1.065	91	718	73,72	6,10
Bestelako ikastetxeak	1.391	163	940	76,55	6,22
Ezezaguna	1		0	0	2,00
Sexuaren arabera					
Gizonezkoak	1.705	169	1.153	75,07	6,16
Emakumezkoak	752	85	505	75,71	6,18
Hizkuntzaren arabera					
Euskara	1.543	143	1.046	74,71	6,05
Gaztelania	914	111	612	76,21	6,36
UPV/EHU	2.457	254	1.658	75,26	6,16

Matrikula: ikasle Matrikulatuen kopurua.

E.A. : Ez aurkeztuak

#: Gaien kopurua.

%: gaien portzentaia aurkeztutakoen gainean ateratzen da.

Batez bestekoa: aurkeztutakoen kalifikazioen batez bestekoa.



Kimika

	Matrikula	E.A.	Gai (>=5)		B.B.
			#	%	
Lurraldearen arabera					
Araba	436	7	350	81,59	6,38
Bizkaia	1.656	62	1.171	73,46	6,15
Gipuzkoa	1.246	60	954	80,44	6,45
Ezezaguna	4		3	75,00	5,39
Fasearen arabera					
Orokorra	610	3	430	70,84	6,01
Espezifikoa	2.732	126	2.048	78,59	6,36
Sarearen arabera					
Ikastetxe publikoak	1.475	53	1.081	76,02	6,21
Bestelako ikastetxeak	1.863	76	1.394	78,01	6,35
Ezezaguna	4		3	75,00	5,39
Sexuaren arabera					
Gizonezkoak	1.441	80	1.025	75,31	6,27
Emakumezkoak	1.901	49	1.453	78,46	6,31
Hizkuntzaren arabera					
Euskara	2.119	68	1.590	77,52	6,3
Gaztelania	1.223	61	888	76,42	6,28
UPV/EHU	3.342	129	2.478	77,12	6,29

Matrikula: ikasle Matrikulatuen kopurua.

E.A. : Ez aurkeztuak

#: Gaien kopurua.

%: gaien portzentaia aurkeztutakoen gainean ateratzen da.

Batez bestekoa: aurkeztutakoen kalifikazioen batez bestekoa.



Biologia

	Matrikula	E.A.	Gai (>=5)		B.B.
			#	%	
Lurraldearen arabera					
Araba	363	17	244	70,52	5,71
Bizkaia	1.195	55	854	74,91	6,09
Gipuzkoa	899	47	648	76,06	6,09
Ezezaguna	4		3	75,00	6,69
Fasearen arabera					
Orokorra	272	3	168	62,45	5,42
Espezifikoa	2.189	116	1.581	76,27	6,12
Sarearen arabera					
Ikastetxe publikoak	1.142	63	823	76,27	6,13
Bestelako ikastetxeak	1.315	56	923	73,31	5,95
Ezezaguna	4		3	75,00	6,69
Sexuaren arabera					
Gizonezkoak	853	52	591	73,78	6,00
Emakumezkoak	1.608	67	1.158	75,15	6,06
Hizkuntzaren arabera					
Euskara	1.588	63	1.163	76,26	6,07
Gaztelania	873	56	586	71,73	5,97
UPV/EHU	2.461	119	1.749	74,68	6,04

Matrikula: ikasle Matrikulatuen kopurua.

E.A. : Ez aurkeztuak

#: Gaien kopurua.

%: gaien portzentaia aurkeztutakoen gainean ateratzen da.

Batez bestekoa: aurkeztutakoen kalifikazioen batez bestekoa.



Lurraren eta ingurumenaren zientziak

	Matrikula	E.A.	Gai (>=5)		B.B.
			#	%	
Lurraldearen arabera					
Araba	110	4	57	53,77	5,18
Bizkaia	243	26	163	75,12	5,84
Gipuzkoa	300	16	204	71,83	5,61
Ezezaguna	1		0	0	2,8
Fasearen arabera					
Orokorra	477	3	345	72,78	5,79
Espezifikoa	177	43	79	58,96	4,97
Sarearen arabera					
Ikastetxe publikoak	404	25	279	73,61	5,81
Bestelako ikastetxeak	249	21	145	63,60	5,31
Ezezaguna	1		0	0	2,8
Sexuaren arabera					
Gizonezkoak	237	16	145	65,61	5,46
Emakumezkoak	417	30	279	72,09	5,70
Hizkuntzaren arabera					
Euskara	457	22	318	73,10	5,71
Gaztelania	197	24	106	61,27	5,38
UPV/EHU	654	46	424	69,74	5,61

Matrikula: ikasle Matrikulatuen kopurua.

E.A. : Ez aurkeztuak

#: Gaien kopurua.

%: gaien portzentaia aurkeztutakoen gainean ateratzen da.

Batez bestekoa: aurkeztutakoen kalifikazioen batez bestekoa.



Marrazketa teknikoa II

	Matrikula	E.A.	Gai (>=5)		B.B.
			#	%	
Lurraldearen arabera					
Araba	200	18	135	74,18	6,32
Bizkaia	861	40	623	75,88	6,44
Gipuzkoa	569	29	381	70,56	6,09
Ezezaguna					
Fasearen arabera					
	458		340	74,24	6,24
Orokorra	1.172	87	799	73,64	6,33
Espezifikoa					
Sarearen arabera					
	702	31	498	74,22	6,37
Ikastetxe publikoak	928	56	641	73,51	6,25
Bestelako ikastetxeak					
Ezezaguna	1.123	63	800	75,47	6,44
Sexuaren arabera					
	507	24	339	70,19	6,00
Gizonezkoak					
Emakumezkoak	1.000	48	691	72,58	6,28
Hizkuntzaren arabera					
	630	39	448	75,80	6,35
Euskara	200	18	135	74,18	6,32
Gaztelania	861	40	623	75,88	6,44
UPV/EHU	1.630	87	1.139	73,82	6,31

Matrikula: ikasle Matrikulatuen kopurua.

E.A. : Ez aurkeztuak

#: Gaien kopurua.

%: gaien portzentaia aurkeztutakoen gainean ateratzen da.

Batez bestekoa: aurkeztutakoen kalifikazioen batez bestekoa.



Elektroteknia

	Matrikula	E.A.	Gai (>=5)		B.B.
			#	%	
Lurraldearen arabera					
Araba	16	6	10	100,00	7,12
Bizkaia	62	7	37	67,27	5,37
Gipuzkoa	77	6	38	53,52	5,19
Fasearen arabera					
Orokorra	102		64	62,75	5,52
Espezifikoa	53	19	21	61,76	5,05
Sarearen arabera					
Ikastetxe publikoak	51	9	28	66,67	5,56
Bestelako ikastetxeak	104	10	57	60,64	5,34
Sexuaren arabera					
Gizonezkoak	126	19	65	60,75	5,36
Emakumezkoak	29		20	68,97	5,57
Hizkuntzaren arabera					
Euskara	118	15	63	61,17	5,37
Gaztelania	37	4	22	66,67	5,51
UPV/EHU	155	19	85	62,50	5,41

Matrikula: ikasle Matrikulatuen kopurua.

E.A. : Ez aurkeztuak

#: Gaien kopurua.

%: gaien portzentaia aurkeztutakoen gainean ateratzen da.

Batez bestekoa: aurkeztutakoen kalifikazioen batez bestekoa.



Industria-teknologia II

	Matrikula	E.A.	Gai (>=5)		B.B.
			#	%	
Lurraldearen arabera					
Araba	62	11	46	90,20	6,47
Bizkaia	171	13	116	73,42	5,68
Gipuzkoa	130	12	97	82,20	6,21
Fasearen arabera					
Orokorra	205	2	163	80,30	6,12
Espezifikoa	158	34	96	77,42	5,80
Sarearen arabera					
Ikastetxe publikoak	208	26	143	78,57	5,97
Bestelako ikastetxeak	155	10	116	80,00	6,03
Sexuaren arabera					
Gizonezkoak	298	28	218	80,74	6,05
Emakumezkoak	65	8	41	71,93	5,77
Hizkuntzaren arabera					
Euskara	287	30	202	78,60	5,92
Gaztelania	76	6	57	81,43	6,30
UPV/EHU	363	36	259	79,20	6,00

Matrikula: ikasle Matrikulatuen kopurua.

E.A. : Ez aurkeztuak

#: Gaien kopurua.

%: gaien portzentaia aurkeztutakoen gainean ateratzen da.

Batez bestekoa: aurkeztutakoen kalifikazioen batez bestekoa.



Gizarte zientziei aplikaturiko matematika II

	Matrikula	E.A.	Gai (>=5)		B.B.
			#	%	
Lurraldearen arabera					
Araba	371	28	276	80,47	6,87
Bizkaia	1.101	95	759	75,45	6,38
Gipuzkoa	762	59	561	79,80	6,60
Ezezaguna	2		1	50,00	4,07
Fasearen arabera					
Orokorra	799	4	612	76,98	6,52
Espezifikoa	1.437	178	985	78,24	6,55
Sarearen arabera					
Ikastetxe publikoak	944	69	664	75,89	6,40
Bestelako ikastetxeak	1.290	113	932	79,18	6,64
Ezezaguna	2		1	50,00	4,07
Sexuaren arabera					
Gizonezkoak	937	89	636	75,00	6,38
Emakumezkoak	1.299	93	961	79,68	6,64
Hizkuntzaren arabera					
Euskara	1.346	83	986	78,07	6,52
Gaztelania	890	99	611	77,24	6,56
UPV/EHU	2.236	182	1.597	77,75	6,54

Matrikula: ikasle Matrikulatuen kopurua.

E.A. : Ez aurkeztuak

#: Gaien kopurua.

%: gaien portzentaia aurkeztutakoen gainean ateratzen da.

Batez bestekoa: aurkeztutakoen kalifikazioen batez bestekoa.



Enpresaren ekonomia

	Matrikula	E.A.	Gai (>=5)		B.B.
			#	%	
Lurraldearen arabera					
Araba	406	10	318	80,30	6,39
Bizkaia	1.427	33	1.118	80,20	6,32
Gipuzkoa	1.151	38	904	81,22	6,43
Ezezaguna	3		3	100,00	5,53
Fasearen arabera					
Orokorra	1.034	4	831	80,68	6,46
Espezifikoa	1.953	77	1.512	80,60	6,32
Sarearen arabera					
Ikastetxe publikoak	1.311	41	1.004	79,06	6,26
Bestelako ikastetxeak	1.673	40	1.336	81,81	6,46
Ezezaguna	3		3	100,00	5,53
Sexuaren arabera					
Gizonezkoak	1.246	39	965	79,95	6,32
Emakumezkoak	1.741	42	1.378	81,11	6,40
Hizkuntzaren arabera					
Euskara	1.912	60	1.506	81,32	6,36
Gaztelania	1.075	21	837	79,41	6,38
UPV/EHU	2.987	81	2.343	80,63	6,37

Matrikula: ikasle Matrikulatuen kopurua.

E.A. : Ez aurkeztuak

#: Gaien kopurua.

%: gaien portzentaia aurkeztutakoen gainean ateratzen da.

Batez bestekoa: aurkeztutakoen kalifikazioen batez bestekoa.



Geografia

	Matrikula	E.A.	Gai (>=5)		B.B.
			#	%	
Lurraldearen arabera					
Araba	344	48	190	64,19	5,38
Bizkaia	1.202	155	690	65,90	5,58
Gipuzkoa	950	114	641	76,67	6,05
Ezezaguna	2	1	0	0	4,15
Fasearen arabera					
Orokorra	931	5	690	74,51	6,01
Espezifikoa	1.567	313	831	66,27	5,53
Sarearen arabera					
Ikastetxe publikoak	1.110	135	675	69,23	5,75
Bestelako ikastetxeak	1.386	182	846	70,27	5,72
Ezezaguna	2	1	0	0	4,15
Sexuaren arabera					
Gizonezkoak	1.012	150	604	70,07	5,76
Emakumezkoak	1.486	168	917	69,58	5,71
Hizkuntzaren arabera					
Euskara	1.512	168	964	71,73	5,83
Gaztelania	986	150	557	66,63	5,57
UPV/EHU	2.498	318	1.521	69,77	5,73

Matrikula: ikasle Matrikulatuen kopurua.

E.A. : Ez aurkeztuak

#: Gaien kopurua.

%: gaien portzentaia aurkeztutakoen gainean ateratzen da.

Batez bestekoa: aurkeztutakoen kalifikazioen batez bestekoa.



Artearen historia

	Matrikula	E.A.	Gai (>=5)		B.B.
			#	%	
Lurraldearen arabera					
Araba	193	21	137	79,65	6,21
Bizkaia	643	42	416	69,22	5,73
Gipuzkoa	412	41	281	75,74	6,11
Fasearen arabera					
Orokorra	429	5	329	77,59	6,18
Espezifikoa	819	99	505	70,14	5,77
Sarearen arabera					
Ikastetxe publikoak	696	64	472	74,68	6,03
Bestelako ikastetxeak	552	40	362	70,70	5,79
Sexuaren arabera					
Gizonezkoak	458	47	285	69,34	5,73
Emakumezkoak	790	57	549	74,90	6,03
Hizkuntzaren arabera					
Euskara	827	61	601	78,46	6,14
Gaztelania	421	43	233	61,64	5,47
UPV/EHU	1.248	104	834	72,90	5,92

Matrikula: ikasle Matrikulatuen kopurua.

E.A. : Ez aurkeztuak

#: Gaien kopurua.

%: gaien portzentaia aurkeztutakoen gainean ateratzen da.

Batez bestekoa: aurkeztutakoen kalifikazioen batez bestekoa.



Latina II

	Matrikula	E.A.	Gai (>=5)		B.B.
			#	%	
Lurraldearen arabera					
Araba	83	2	64	79,01	6,32
Bizkaia	307	21	192	67,13	5,74
Gipuzkoa	183	8	144	82,29	6,14
Fasearen arabera					
Orokorra	284		214	75,35	6,02
Espezifikoa	289	31	186	72,09	5,88
Sarearen arabera					
Ikastetxe publikoak	355	22	246	73,87	5,83
Bestelako ikastetxeak	218	9	154	73,68	6,15
Sexuaren arabera					
Gizonezkoak	175	10	121	73,33	5,85
Emakumezkoak	398	21	279	74,01	6,00
Hizkuntzaren arabera					
Euskara	393	21	272	73,12	5,87
Gaztelania	180	10	128	75,29	6,13
UPV/EHU	573	31	400	73,80	5,95

Matrikula: ikasle Matrikulatuen kopurua.

E.A. : Ez aurkeztuak

#: Gaien kopurua.

%: gaien portzentaia aurkeztutakoen gainean ateratzen da.

Batez bestekoa: aurkeztutakoen kalifikazioen batez bestekoa.



Grekoa II

	Matrikula	E.A.	Gai (>=5)		B.B.
			#	%	
Lurraldearen arabera					
Araba	1	1			
Bizkaia	15	3	9	75,00	6,06
Gipuzkoa	10		8	80,00	5,91
Fasearen arabera					
Orokorra	3		2	66,67	5,47
Espezifikoa	23	4	15	78,95	6,08
Sarearen arabera					
Ikastetxe publikoak	25	3	17	77,27	5,99
Bestelako ikastetxeak	1	1			
Sexuaren arabera					
Gizonezkoak	8	3	1	20,00	3,92
Emakumezkoak	18	1	16	94,12	6,60
Hizkuntzaren arabera					
Euskara	17	2	11	73,33	6,21
Gaztelania	9	2	6	85,71	5,53
UPV/EHU	26	4	17	77,27	5,99

Matrikula: ikasle Matrikulatuen kopurua.

E.A. : Ez aurkeztuak

#: Gaien kopurua.

%: gaien portzentaia aurkeztutakoen gainean ateratzen da.

Batez bestekoa: aurkeztutakoen kalifikazioen batez bestekoa.



Literatura unibertsala

	Matrikula	E.A.	Gai (>=5)		B.B.
			#	%	
Lurraldearen arabera					
Araba	70	8	54	87,10	6,85
Bizkaia	447	39	299	73,28	5,65
Gipuzkoa	186	28	129	81,65	6,49
Ezezaguna	1		0	0	2,5
Fasearen arabera					
Orokorra	224	6	163	74,77	6,09
Espezifikoa	480	69	319	77,62	5,92
Sarearen arabera					
Ikastetxe publikoak	507	61	340	76,23	5,95
Bestelako ikastetxeak	296	14	142	78,02	6,08
Ezezaguna	1		0	0	2,5
Sexuaren arabera					
Gizonezkoak	252	36	156	72,22	5,85
Emakumezkoak	452	39	326	78,93	6,04
Hizkuntzaren arabera					
Euskara	500	45	349	76,70	5,90
Gaztelania	204	30	133	76,44	6,19
UPV/EHU	704	75	482	76,63	5,98

Matrikula: ikasle Matrikulatuen kopurua.

E.A. : Ez aurkeztuak

#: Gaien kopurua.

%: gaien portzentaia aurkeztutakoen gainean ateratzen da.

Batez bestekoa: aurkeztutakoen kalifikazioen batez bestekoa.



Analisi musikala II

	Matrikula	E.A.	Gai (>=5)		B.B.
			#	%	
Lurraldearen arabera					
Araba	7	1	4	66,67	4,96
Bizkaia	12	5	6	85,71	5,79
Gipuzkoa	6	1	5	100,00	7,50
Fasearen arabera					
Orokorra	2		1	50,00	5,63
Espezifikoa	23	7	14	87,50	6,03
Sarearen arabera					
Ikastetxe publikoak	19	4	13	86,67	6,10
Bestelako ikastetxeak	6	3	2	66,67	5,42
Sexuaren arabera					
Gizonezkoak	10	2	5	62,50	5,22
Emakumezkoak	15	5	10	100,00	6,6
Hizkuntzaren arabera					
Euskara	19	5	12	85,71	6,34
Gaztelania	6	2	3	75,00	4,75
UPV/EHU	25	7	15	83,33	5,99

Matrikula: ikasle Matrikulatuen kopurua.

E.A. : Ez aurkeztuak

#: Gaien kopurua.

%: gaien portzentaia aurkeztutakoen gainean ateratzen da.

Batez bestekoa: aurkeztutakoen kalifikazioen batez bestekoa.



Musikaren eta dantzaren historia

	Matrikula	E.A.	Gai (>=5)		B.B.
			#	%	
Lurraldearen arabera					
Araba	3		2	66,67	5,50
Bizkaia	12	4	8	100,00	6,84
Gipuzkoa	4		4	100,00	7,00
Fasearen arabera					
Orokorra	2		2	100,00	6,63
Espezifikoa	17	4	12	92,31	6,62
Sarearen arabera					
Ikastetxe publikoak	13	2	10	90,91	6,45
Bestelako ikastetxeak	6	2	4	100,00	7,06
Sexuaren arabera					
Gizonezkoak	9	3	5	83,33	6,33
Emakumezkoak	10	1	9	100,00	6,81
Hizkuntzaren arabera					
Euskara	14	3	11	100,00	6,98
Gaztelania	5	1	3	75,00	5,63
UPV/EHU	19	4	14	93,33	6,62

Matrikula: ikasle Matrikulatuen kopurua.

E.A. : Ez aurkeztuak

#: Gaien kopurua.

%: gaien portzentaia aurkeztutakoen gainean ateratzen da.

Batez bestekoa: aurkeztutakoen kalifikazioen batez bestekoa.



Marrazketa artistikoa II

	Matrikula	E.A.	Gai (>=5)		B.B.
			#	%	
Lurraldearen arabera					
Araba	38	8	24	80,00	5,57
Bizkaia	117	14	82	79,61	5,59
Gipuzkoa	71	7	61	95,31	6,62
Fasearen arabera					
Orokorra	81	6	65	86,67	5,95
Espezifikoa	145	23	102	83,61	5,91
Sarearen arabera					
Ikastetxe publikoak	175	20	135	87,10	6,06
Bestelako ikastetxeak	51	9	32	76,19	5,40
Sexuaren arabera					
Gizonezkoak	83	14	61	88,41	6,11
Emakumezkoak	143	15	106	82,81	5,82
Hizkuntzaren arabera					
Euskara	159	21	120	86,96	6,02
Gaztelania	67	8	47	79,66	5,69
UPV/EHU	226	29	167	84,77	5,92

Matrikula: ikasle Matrikulatuen kopurua.

E.A. : Ez aurkeztuak

#: Gaien kopurua.

%: gaien portzentaia aurkeztutakoen gainean ateratzen da.

Batez bestekoa: aurkeztutakoen kalifikazioen batez bestekoa.



Diseinua

	Matrikula	E.A.	Gai (>=5)		B.B.
			#	%	
Lurraldearen arabera					
Araba	36	10	20	76,92	4,88
Bizkaia	101	5	56	58,33	4,57
Gipuzkoa	70	13	42	73,68	5,14
Fasearen arabera					
Orokorra	47	4	27	62,79	4,89
Espezifikoa	160	24	91	66,91	4,77
Sarearen arabera					
Ikastetxe publikoak	165	22	90	62,94	4,74
Bestelako ikastetxeak	42	6	28	77,78	5,01
Sexuaren arabera					
Gizonezkoak	84	14	46	65,71	4,61
Emakumezkoak	123	14	72	66,06	4,92
Hizkuntzaren arabera					
Euskara	152	20	89	67,42	4,89
Gaztelania	55	8	29	61,70	4,55
UPV/EHU	207	28	118	65,92	4,80

Matrikula: ikasle Matrikulatuen kopurua.

E.A. : Ez aurkeztuak

#: Gaien kopurua.

%: gaien portzentaia aurkeztutakoen gainean ateratzen da.

Batez bestekoa: aurkeztutakoen kalifikazioen batez bestekoa.



Ikus-entzunezko kultura

	Matrikula	E.A.	Gai (>=5)		B.B.
			#	%	
Lurraldearen arabera					
Araba	17	5	11	91,67	6,56
Bizkaia	86	7	54	68,35	5,41
Gipuzkoa	42	1	36	87,80	6,31
Ezezaguna	1		1	100	5,50
Fasearen arabera					
Orokorra	37		25	67,57	5,72
Espezifikoa	109	13	77	80,21	5,82
Sarearen arabera					
Ikastetxe publikoak	139	12	97	76,38	5,77
Bestelako ikastetxeak	6	1	4	80,00	6,35
Ezezaguna	1		1	100	5,50
Sexuaren arabera					
Gizonezkoak	35	5	23	76,67	5,75
Emakumezkoak	111	8	79	76,70	5,80
Hizkuntzaren arabera					
Euskara	128	11	87	74,36	5,71
Gaztelania	18	2	15	93,75	6,38
UPV/EHU	146	13	102	76,69	5,79

Matrikula: ikasle Matrikulatuen kopurua.

E.A. : Ez aurkeztuak

#: Gaien kopurua.

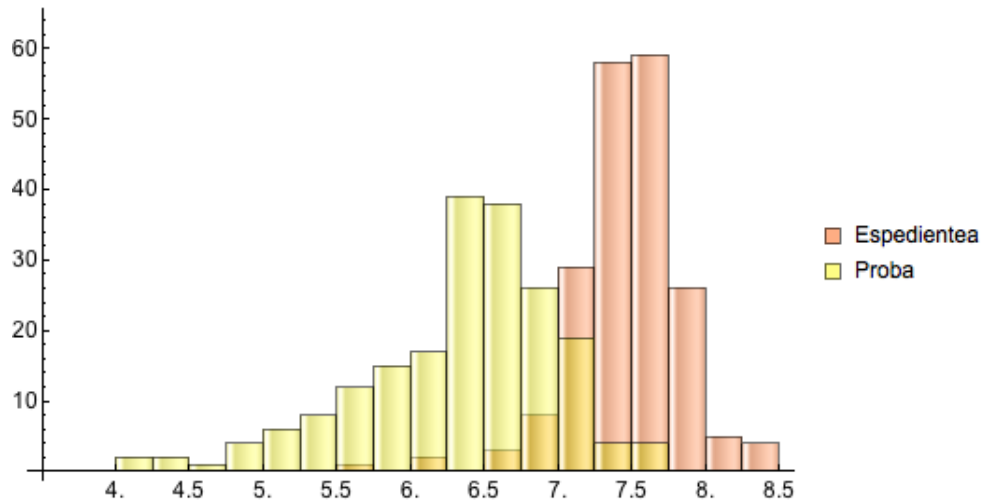
%: gaien portzentaia aurkeztutakoen gainean ateratzen da.

Batez bestekoa: aurkeztutakoen kalifikazioen batez bestekoa.

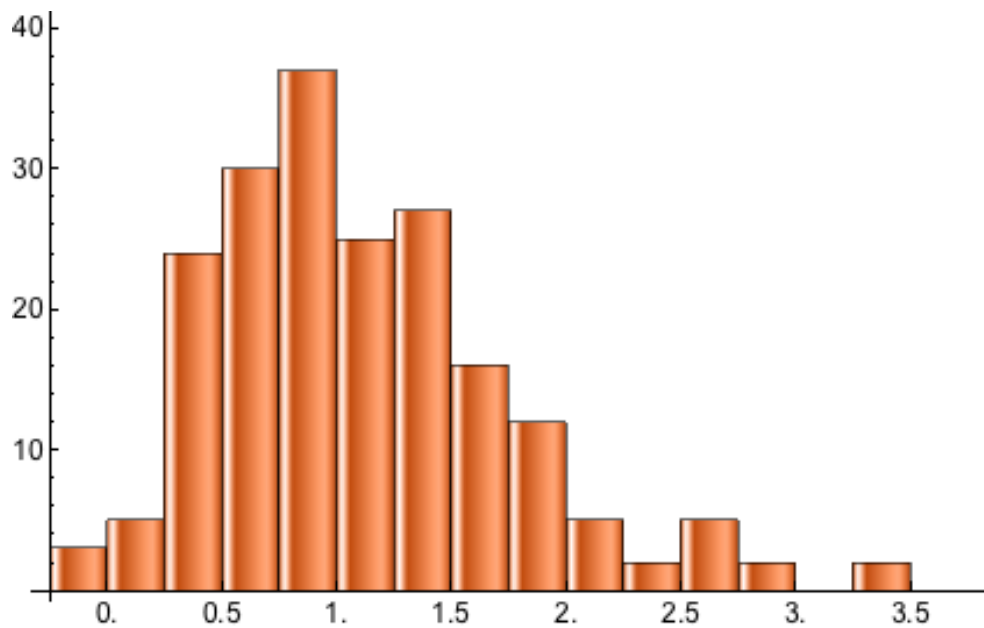


BATXILERGOKO BATEZ BESTEKO NOTAREN ETA PROBAN LORTUTAKO NOTAREN ARTEKO ALDEA

- Unibertsoa:
 - UPV/EHUn sartzeko probetara ikaslerik aurkeztu duten Euskal Autonomia-Erkidegoko Hezkuntzako ikastetxeak.
- Datuak:
 - Ikastetxeko ikasleek batxilergoan lortutako batez besteko noten batez bestekoa.
 - Ikastetxeko ikasleek unibertsitatera sartzeko probetan lortutako kalifikazioen batez bestekoa.



5. irudia. Batxilergoko notaren eta proban lortutako notaren banaketa.



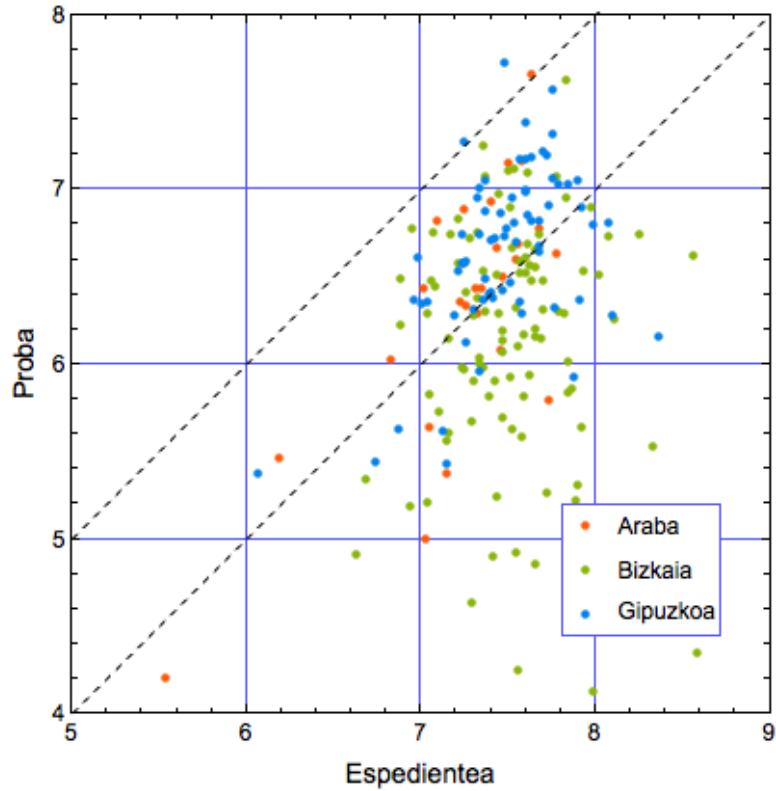
6. irudia. Batxilergoko notaren eta proban lortutako notaren arteko aldearen banaketa.

Batxilergoko notaren eta proban lortutako notaren arteko aldearen batez bestekoa eta dezilak.

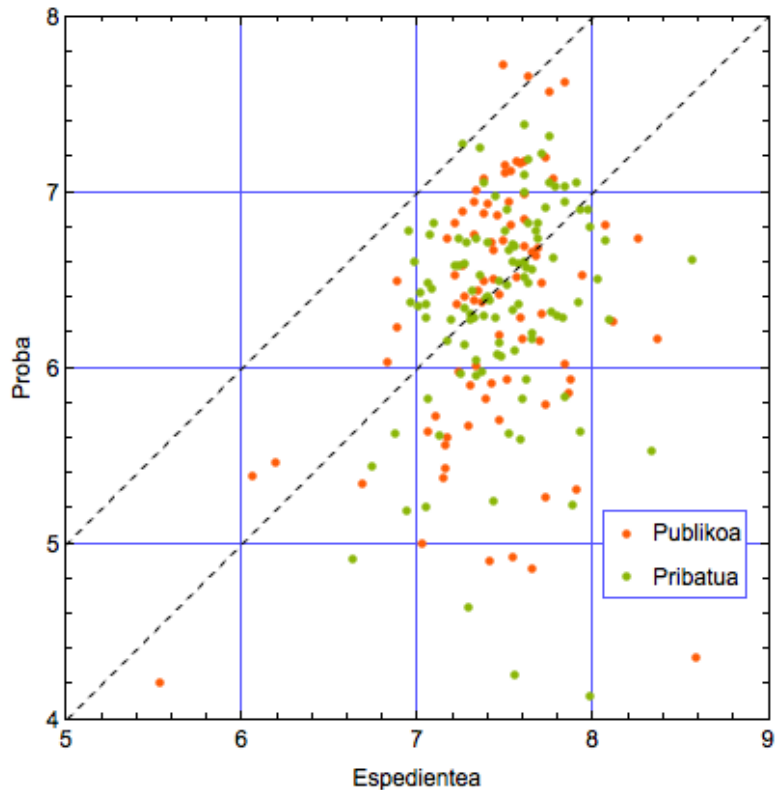
Batez bestekoa	1 dezila	2 dezila	3 dezila	4 dezila	Mediana	6 dezila	7 dezila	8 dezila	9 dezila
1,10	0,38	0,58	0,70	0,86	0,99	1,15	1,37	1,54	1,94



Batxilergoko notaren eta probako notaren sakabanatze-diagrama



7. irudia. Lurraldearen arabera.



8. irudia. Sarearen arabera.