

eman ta zabal zazu



Universidad
del País Vasco

Euskal Herriko
Unibertsitatea

NAZIOARTEKO
BIKAINASUN
CAMPUSA

CAMPUS DE
EXCELENCIA
INTERNACIONAL

UNIBERTSITATERA SARTZEKO EBALUAZIOA

2018KO EMAITZEN TXOSTENA

Aurkezpena

Aurreko urteetan egin den bezala, txosten honek UPV/EHU 2018. urtean egindako Unibertsitatera Sartzeko proben matrikula eta emaitzen datu garrantzitsuenak aurkezten ditu, dauden sartzeko bide desberdinetan:

- 25 eta 45 urtetik gorakoentzako proba, maiatzaren 4an egindakoa.
- Unibertsitatera Sartzeko Ebaluazioa (USE), ohiko deialdia ekainaren 6, 7 eta 8an egin zelarik eta ezohiko deialdia uztailaren 4, 5 eta 6an, hain zuzen ere.

25 eta 45 urtetik gorakoentzako probei dagokienez, azken urteko egitura mantendu egin da. Matrikulazioari dagokionez, beherazko joera mantentzen dela nabarmentzen da.

Unibertsitatera Sartzeko Ebaluazioari dagokionez, (aurrerantzean USE), 2017a aldaketen urtea izan zen, eta 2018. honetan, bai probaren egitura berria bai UPV/EHUko onarpen prozedurako parametroak sendotu egin dira.

Txosten hau egiteko erabili den iturria ARTUS programa izan da, 2018ko irailaren 24an egindako eguneraketatik hartutako datuak erabiliz.

AURKIBIDEA

Orrialdea

1.	25 urtetik gorakoak Unibertsitatera sartzeko probak	
1.1	Datu orokorrak	3
1.2	Irakasgaiaren araberako datuak	4
2.	45 urtetik gorakoak Unibertsitatera sartzeko probak	5
3.	Lan arloko esperientzia duten 40 urtetik gorakoak Unibertsitatera sartzeko bidea	5
4.	Unibertsitatera Sartzeko ebaluazioa (USE)	
4.1.	Datu orokorrak	6
4.2.	Ohiko deialdiko datu orokorrak	7
4.3.	Ezohiko deialdiko datu orokorrak	8
5.	Irakasgaiaren araberako datuak	
5.1.	Sarbide faseko irakasgaiak	9
5.2.	Onarpen faseko irakasgaiak	10
5.3.	Proba espezifikoak	11
5.4.	Sarbide faseko irakasgaiaren araberako emaitzen banaketa	12
5.5.	Onarpen faseko irakasgaiaren araberako emaitzen banaketa	17



1. 25 URTETIK GORAKOENTZAKO SARBIDE PROBAK

1.1 Datu orokorrak

	<i>Matrikula</i>	<i>Aurkeztuak</i>	<i>Gaindituak</i>	<i>%</i>
Guztira	167	129	63	48,83
Campusaren arabera				
Araba	29	24	18	75,00
Bizkaia	83	61	25	40,98
Gipuzkoa	55	44	20	45,45
Sexuaren arabera				
Gizonezkoak	72	56	27	48,21
Emakumezkoak	95	73	36	49,31
Sarbidearen arabera				
Arteak eta Giza Zientziak	20	13	9	69,23
Zientziak	10	6	3	50,00
Osasun Zientziak	65	53	23	43,39
Gizarte eta Lege Zientziak	64	49	24	48,97
Ingeniaritza eta Arkitektura	8	8	4	50,00
Adinaren arabera				
25 – 29	75	62	32	51,61
30 – 34	31	23	10	43,47
35 – 39	31	19	8	42,10
40 edo gehiago	30	25	13	52,00

1.2 Irakasgaiaren araberako datuak

Irakasgia	Matrikula	Aurkeztuak	Gaindituak	%	B.B.
Artearen Historia	3	1	1	100	5,00
Biologia	66	49	23	46,93	4,47
Enpresaren Ekonomia	19	13	6	46,15	4,80
Euskara	90	63	44	69,84	5,55
Fisika	12	8	2	25,00	3,25
Filosofiaren Historia	16	12	7	58,33	5,75
Frantsesa	15	12	2	16,66	3,52
Gaztelania	167	128	78	60,93	5,06
Geografia	42	33	19	57,57	4,73
Gizarte eta Osasun Zientziatarako Matematika	49	35	15	42,85	4,34
Matematika	13	10	7	70,00	5,45
Historia	67	49	22	44,89	4,34
Ingelesa	139	135	86	63,70	7,08
Iruzkina	167	128	71	55,46	5,20
Kimika	52	40	20	50,00	4,51
Marrazketa Artistikoa	4	1	1	100	6,00
Marrazketa Teknikoa	1	1	1	100	9,00
Portugesesa	13	11	9	81,81	5,71

B. B.: aurkeztutakoen batez bestekoa.

2. 45 URTETIK GORAKOENTZAKO SARBIDE PROBAK

	<i>Matrikula Aurkeztuak Gaindituak</i>			<i>%</i>
Guztira	61	61	40	65,57
Campusaren arabera				
Araba	6	6	5	83,33
Bizkaia	36	36	25	69,44
Gipuzkoa	19	19	10	52,63
Sexuaren Arabera				
Gizonezkoak	18	18	11	61,11
Emakumezkoak	43	43	29	67,44

Pertsona batzuk 25 urtetik gorakoentzat eta 45 urtetik gorakoentzako probetan matrikulatu dira.

3. LAN ESPERIENTZIA DUTEN 40 URTETIK GORAKOAK UNIBERTSITATERA SARTZEKO BIDEA

	<i>Matrikula</i>	<i>Gaindituak</i>	<i>%</i>
Guztira	21	18	85,71
Campusaren arabera			
Araba	2	1	50,00
Bizkaia	13	13	100
Gipuzkoa	6	4	66,66
Sexuaren arabera			
Gizonezkoak	9	7	77,77
Emakumezkoak	12	11	91,66

4. UNIBERTSITATERA SARTZEKO EBALUAZIOA (USE)

4.1 USEko datu orokorrak

	<i>Matrikula</i>	<i>Aurkeztuak</i>	<i>Gaindituak</i>	<i>%</i>
Campusaren arabera				
Araba	1.567	1.555	1.499	96,39
Bizkaia	5.885	5.841	5.646	96,66
Gipuzkoa	4.318	4.278	4.200	98,17
Campus barik	36	35	13	37,14
Sarearen arabera				
Ikastetxe publikoak	5.368	5.308	5.152	97,06
Bestelako ikastetxeak	6.402	6.366	6.193	97,28
Ezezagunak	36	35	11	31,42
Sexuaren arabera				
Gizonezkoak	5.440	5.388	5.194	96,39
Emakumezkoak	6.366	6.321	6.164	97,51
Hizkuntzaren arabera				
Euskara	8.285	8.219	8.049	97,93
Gaztelania	3.521	3.490	3.309	94,81
UPV/EHU	11.806	11.709	11.358	97,00

Matrikula da sarbide faseko bi deialdietan matrikulaturiko ikasleen kopurua. Ez dira sartzen, beraz, onarpen faserako matrikula besterik egin ez dutenak.

℅:Gaien portzentajea aurkeztutakoen gainean ateratzen da.

4.2 Ohiko deialdiko datu orokorrak

	<i>Matrikula</i>	<i>Aurkeztuak</i>	<i>Gaindituak</i>	<i>%</i>	<i>F.O.B.</i>	<i>A.N.B.</i>
Campusaren arabera						
Araba	1.380	1.372	1.340	97,66	6,72	7,28
Bizkaia	5.213	5.197	5.104	98,21	6,65	7,28
Gipuzkoa	3.799	3.780	3.747	99,12	6,84	7,33
Campus barik	32	31	11	35,48	3,61	7,25
Sarearen arabera						
Ikastetxe publikoak	4.617	4.589	4.515	98,38	6,72	7,24
Bestelako ikastetxeak	5.807	5.791	5.687	98,20	6,71	7,34
Sexuaren arabera						
Gizonezkoak	4.676	4.651	4.560	98,04	6,64	7,12
Emakumezkoak	5.747	5.728	5.641	98,48	6,78	7,44
Hizkuntzaren arabera						
Euskara	7.324	7.292	7.223	99,05	6,80	7,31
Gaztelania	3.100	3.088	2.979	96,47	6,52	7,26
UPV/EHU	10.424	10.380	10.202	98,28	6,72	7,30

F.O.B.: aurkeztutakoen sarbide faseko kalifikazioen batez bestekoa. Sarbide faseko kalifikazioa lortzen da fase honetan examinatzaren diren 5 irakasgaien batez bestekoa eginez.

A.N.B.: aurkeztutakoen behin betiko kalifikazioen batez bestekoa, fase orokorrean lortutako batez bestekoa 4tik gorakoa dutenena. Behin betiko kalifikazioa da fase orokorreko kalifikazioaren eta batxilergoko batez bestekoaren batez besteko haztatua.



4.3 Ezohiko deialdiko datu orokorrak

	<i>Matrikula</i>	<i>Aurkeztuak</i>	<i>Gaindituak</i>	<i>%</i>	<i>F.O.B.</i>	<i>A.N.B.</i>
Campusaren arabera						
Araba	187	183	159	86,88	5,22	5,90
Bizkaia	672	644	542	84,16	5,15	5,97
Gipuzkoa	519	498	453	90,96	5,47	5,98
Campus barik	4	4	2	50	3,66	5,73
Sarearen arabera						
Ikastetxe publikoak	751	719	637	88,59	5,30	5,95
Bestelako ikastetxeak	631	610	519	85,08	5,25	5,99
Sexuaren arabera						
Gizonezkoak	764	737	634	86,02	5,21	5,86
Emakumezkoak	618	592	522	88,17	5,36	6,10
Hizkuntzaren arabera						
Euskara	961	927	826	89,10	5,35	5,95
Gaztelania	421	402	330	82,08	5,09	6,00
UPV/EHU	1.382	1.329	1.156	86,98	5,28	5,97

5. IRAKASGAIREN ARABERAKO DATU OROKORRAK

Ezohiko deialdiko matrikularen kopurua matrikula guztiaren %11koa baino ez denez, irakasgairen araberako datuak aurkezteko soilik ohiko deialdiko datuak hartu izan dira kontutan. horiek baitira emaitzen adierazgarri.

Gainera, irakasgairen araberako datuen emaitzen honako sailkapena ematen da:

- Campusaren arabera: Araba., Bizkaia, Gipuzkoa.
- Sare motaren arabera: publikoa, bestelako ikastetxeak (kontzertatua edota pribatua).
- Sexuaren arabera: emakumezkoa, gizonezkoa.
- Proba egiteko hizkuntza: euskara, gaztelania.

Irakasgai batzutan "ezezaguna" aukera ere aipatzen da, bai campuserako edo/eta ikastetxe motatarako, iturrian modu horretan agertzen delako.

5.1 Sarbide faseko irakasgaiak

Irakasgaia	Matrikula	E.A.	Gaindituak	%	B.B.
Artearen Oinarriak II	261	14	184	74,49	6,12
Atzerriko lehenengo hizkuntza: Alemana	49	10	38	97,43	8,32
Atzerriko lehenengo hizkuntza: Frantsesa	147	87	54	90,00	7,68
Atzerriko lehenengo hizkuntza: Ingelesa	10.575	68	9.564	91,02	7,37
Espainiako Historia	10.445	55	8.223	79,14	6,47
Euskara eta Literatura II	10.413	55	9.622	92,89	7,51
Gaztelania eta Literatura II	10.455	66	9.036	86,97	6,56
Giza Zientziei Aplikaturiko Matematika II	3.611	71	1.706	48,19	4,65
Latina II	696	21	517	76,59	6,13
Matematika II	6.170	47	4.486	73,26	6,30

B. B.: aurkeztutakoen batez bestekoa.

E.A.: matrikulatuen artean, aurkeztu ez direnak..

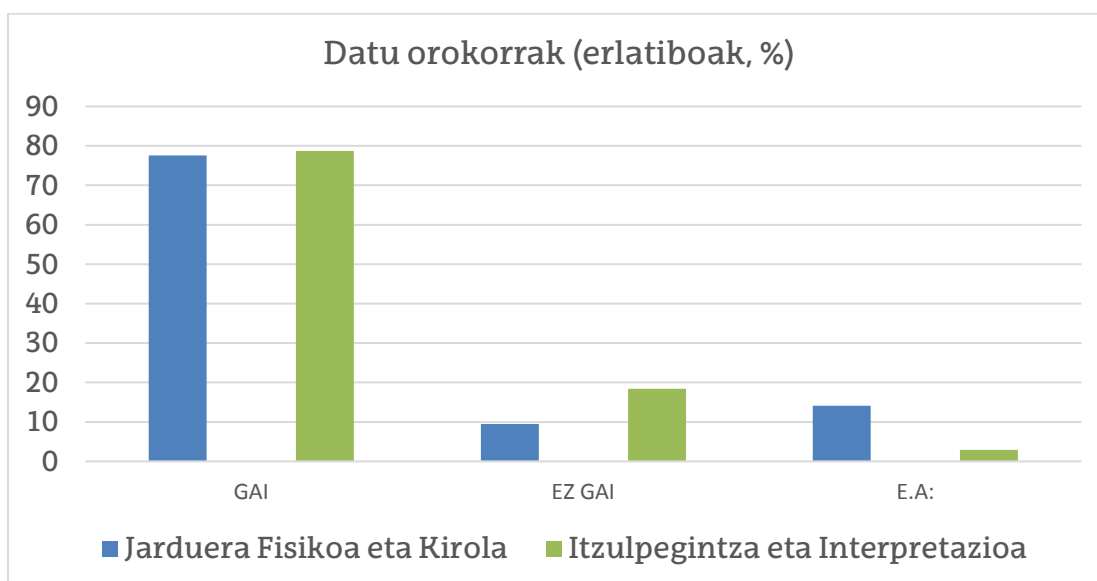
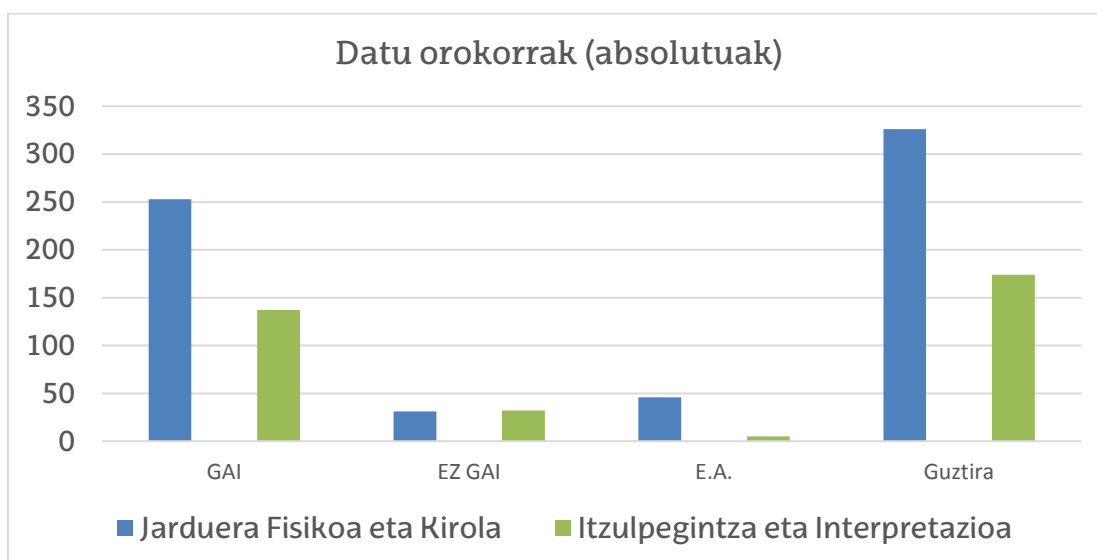
5.2 Onarpen faseko irakasgaiak

Irakasgaia	Matrikula	E.A.	Gaindituak	%	B.B.
Arte Eszenikoak	27	15	12	100	7,40
Artearen Historia	370	249	100	82,64	6,52
Biologia	2.625	487	1.777	83,11	6,69
Diseinua	202	39	139	85,27	6,35
Enpresaren Ekonomia	2.317	786	1.207	78,83	6,42
Filosofiaren Historia	1.414	810	444	73,50	6,06
Fisika	2.575	841	1.229	70,87	6,18
Geografia	487	389	69	70,40	6,02
Geologia	12	10	1	50,00	3,78
Grekoa II	26	17	9	100	7,32
Ikus-entzunezko Kultura II	218	49	144	85,20	6,33
Kimika	3.423	783	2.159	81,78	6,45
Marrazketa Teknikoa II	1.446	595	638	74,97	6,41

5.3 Proba espezifikoak

Gainera, 1892/2008 Errege Dekretuaren bigarren xedapen gehigarriaren babesean, UPV/EHUK balioespen-proba bereziak ezarri ditu Jarduera Fisikoaren eta Kirolaren Zientzien Gradura eta Itzulpengintza eta Interpretazioaren Gradura sartzeko. Hauen emaitzak jarrian azaltzen dira.

	Gai	Ez Gai	E.A.	Guztira
Jarduera Fisikoa eta Kirola	253	31	46	330
Itzulpengintza eta Interpretazioa	137	32	5	174



5.4 Sarbite faseko irakasgaien emaitzen banaketa

Artearen Oinarriak II (M28)

	<i>Matrikula</i>	<i>E.A.</i>	<i>Gai</i>	<i>%Gai</i>	<i>B.B.</i>
Campusaren arabera					
Araba	28	2	25	96,15	7,79
Bizkaia	142	6	112	82,35	6,30
Gipuzkoa	91	6	47	55,29	5,50
Sarearen arabera					
Ikastetxe publikoak	225	8	171	78,80	6,31
Bestelako Ikastetxeak	32	6	12	46,15	5,05
Ezezaguna	4	0	1	25,00	3,00
Sexuaren arabera					
Gizonezkoak	83	6	54	70,12	5,80
Emakumezkoak	178	8	130	76,47	6,27
Hizkuntzaren arabera					
Euskara	186	7	132	73,74	6,17
Gaztelania	75	7	52	76,47	6,00
UPV/EHU	261	14	184	74,49	6,12

Atzerriko Lehenengo hizkuntza II: Alemana (L33)

	<i>Matrikula</i>	<i>E.A.</i>	<i>Gai</i>	<i>%Gai</i>	<i>B.B.</i>
Campusaren arabera					
Araba	3	2	1	100	9,60
Bizkaia	5	3	1	50	5,35
Gipuzkoa	39	5	34	100	8,44
Campus barik	2	0	2	100	Ez dago daturik
Sarearen arabera					
Ikastetxe publikoak	7	3	3	75,00	6,58
Bestelako Ikastetxeak	42	7	35	100	8,52
Sexuaren arabera					
Gizonezkoak	23	7	16	100	8,35
Emakumezkoak	26	3	22	95,65	8,30
Hizkuntzaren arabera					
Euskara	8	6	1	50	6,45
Gaztelania	41	4	37	100	8,42
UPV/EHU	49	10	38	97,43	8,32

Atzerriko Lehenengo hizkuntza II: Frantsesa (L32)

	<i>Matrikula</i>	<i>E.A.</i>	<i>Gai</i>	<i>%Gai</i>	<i>B.B.</i>
Campusaren arabera					
Araba	30	15	15	100	9,21
Bizkaia	36	29	7	100	8,67
Gipuzkoa	81	43	32	84,21	6,89
Sarearen arabera					
Ikastetxe publikoak	85	49	34	94,44	7,54
Bestelako Ikastetxeak	62	38	20	83,33	7,88
Sexuaren arabera					
Gizonezkoak	60	39	19	90,47	8,16
Emakumezkoak	87	48	35	89,74	7,41
Hizkuntzaren arabera					
Euskara	89	61	24	85,71	7,40
Gaztelania	58	26	30	93,75	7,92
UPV/EHU	147	87	54	90,00	7,68

Atzerriko Lehenengo hizkuntza II: Ingelesa (L31)

	<i>Matrikula</i>	<i>E.A.</i>	<i>Gai</i>	<i>%Gai</i>	<i>B.B.</i>
Campusaren arabera					
Araba	1.400	10	1.265	91,00	7,56
Bizkaia	5.290	23	4.675	88,76	7,20
Gipuzkoa	3.841	32	3.595	94,38	7,56
Campus barik	44	3	29	70,73	5,99
Sarearen arabera					
Ikastetxe publikoak	4.692	39	4.182	89,87	7,21
Bestelako Ikastetxeak	5.839	26	5.353	92,08	7,51
Ezezaguna	44	3	29	70,73	5,99
Sexuaren arabera					
Gizonezkoak	4.730	32	4.284	91,18	7,34
Emakumezkoak	5.845	36	5.280	90,87	7,40
Hizkuntzaren arabera					
Euskara	7.414	43	6.752	91,60	7,37
Gaztelania	3.161	25	2.812	89,66	7,37
UPV/EHU	10.575	68	9.564	91,02	7,37

Espainiako Historia (L51)

	<i>Matrikula</i>	<i>E.A.</i>	<i>Gai</i>	<i>%Gai</i>	<i>B.B.</i>
Campusaren arabera					
Araba	1.383	10	1.034	75,30	6,35
Bizkaia	5.221	20	4.109	79,00	6,50
Gipuzkoa	3.809	24	3.072	81,16	6,50
Campus barik	32	1	8	25,80	3,47
Sarearen arabera					
Ikastetxe publikoak	4.626	32	3.609	78,55	6,40
Bestelako Ikastetxeak	5.787	22	4.606	79,89	6,54
Ezezaguna	32	1	8	25,80	3,47
Sexuaren arabera					
Gizonezkoak	4.685	31	3.590	77,13	6,28
Emakumezkoak	5.760	24	4.632	80,75	6,63
Hizkuntzaren arabera					
Euskara	7.339	39	5.808	79,56	6,47
Gaztelania	3.106	16	2.415	78,15	6,48
UPV/EHU	10.445	55	8.223	79,14	6,12

Euskara eta Literatura II (L02)

	<i>Matrikula</i>	<i>E.A.</i>	<i>Gai</i>	<i>%Gai</i>	<i>B.B.</i>
Campusaren arabera					
Araba	1.371	10	1.228	90,22	7,27
Bizkaia	5.182	19	4.747	91,94	7,38
Gipuzkoa	3.855	26	3.642	95,11	7,79
Campus barik	5	0	5	100	7,86
Sarearen arabera					
Ikastetxe publikoak	4.651	32	4.462	96,60	7,86
Bestelako Ikastetxeak	5.757	23	5.155	89,90	7,23
Ezezaguna	5	0	5	100	7,86
Sexuaren arabera					
Gizonezkoak	4.653	27	4.231	91,46	7,31
Emakumezkoak	5.760	28	5.391	94,05	7,68
Hizkuntzaren arabera					
Euskara	7.456	38	7.310	98,54	8,02
Gaztelania	2.957	17	2.312	78,63	6,24
UPV/EHU	10.413	55	9.622	92,89	7,51

Gaztelania eta Literatura II (L01)

	<i>Matrikula</i>	<i>E.A.</i>	<i>Gai</i>	<i>%Gai</i>	<i>B.B.</i>
Campusaren arabera					
Araba	1.382	10	1.139	83,01	6,39
Bizkaia	5.223	23	4.542	87,34	6,50
Gipuzkoa	3.816	30	3.341	88,24	6,72
Campus barik	34	3	14	45,16	4,71
Sarearen arabera					
Ikastetxe publikoak	4.638	39	3.962	86,14	6,47
Bestelako Ikastetxeak	5.783	24	5.060	87,86	6,64
Ezezaguna	34	3	14	45,16	4,71
Sexuaren arabera					
Gizonezkoak	4.687	33	4.021	86,39	6,54
Emakumezkoak	5.768	33	5.015	87,44	6,59
Hizkuntzaren arabera					
Euskara	7.338	45	6.281	86,13	6,48
Gaztelania	3.117	21	2.755	88,98	6,75
UPV/EHU	10.455	66	9.036	86,97	6,56

Gizarte Zientziei Aplikatutako Matematika II (M05)

	<i>Matrikula</i>	<i>E.A.</i>	<i>Gai</i>	<i>%Gai</i>	<i>B.B.</i>
Campusaren arabera					
Araba	451	14	229	52,40	4,87
Bizkaia	1.875	25	902	48,75	4,67
Gipuzkoa	1.270	28	570	45,89	4,56
Campus barik	15	4	5	45,45	3,07
Sarearen arabera					
Ikastetxe publikoak	1.540	37	704	46,87	4,59
Bestelako Ikastetxeak	2.056	30	997	49,40	4,70
Ezezaguna	15	4	5	45,45	3,07
Sexuaren arabera					
Gizonezkoak	1.418	46	651	47,44	4,68
Emakumezkoak	2.193	25	1.055	48,66	4,63
Hizkuntzaren arabera					
Euskara	2.470	53	1.130	46,75	4,59
Gaztelania	1.141	18	576	51,29	4,79
UPV/EHU	3.611	71	1.706	48,19	4,65

Latina (M12)

	Matrikula	E.A.	Gai	%Gai	B.B.
Campusaren arabera					
Araba	119	3	92	79,31	6,78
Bizkaia	351	13	241	71,30	5,84
Gipuzkoa	226	5	184	83,25	6,26
Sarearen arabera					
Ikastetxe publikoak	444	14	322	74,88	6,06
Bestelako Ikastetxeak	252	7	195	79,59	6,27
Sexuaren arabera					
Gizonezkoak	217	7	152	72,38	5,99
Emakumezkoak	479	14	365	78,48	6,19
Hizkuntzaren arabera					
Euskara	468	11	346	75,71	6,13
Gaztelania	228	11	171	78,80	6,13
UPV/EHU	696	21	517	76,59	6,13

Matematika (M01)

	Matrikula	E.A.	Gai	%Gai	B.B.
Campusaren arabera					
Araba	825	8	637	77,96	6,64
Bizkaia	3.006	23	2.215	74,25	6,33
Gipuzkoa	2.321	15	1.629	70,64	6,16
Campus barik	18	1	5	29,41	2,26
Sarearen arabera					
Ikastetxe publikoak	2.561	23	1.861	73,32	6,26
Bestelako Ikastetxeak	3.591	23	2.640	73,99	6,36
Ezezaguna	18	1	5	29,41	2,26
Sexuaren arabera					
Gizonezkoak	3.104	21	2.245	72,93	6,30
Emakumezkoak	3.066	26	2.241	73,71	6,30
Hizkuntzaren arabera					
Euskara	4.384	25	3.180	72,95	6,25
Gaztelania	1.786	22	1.306	74,03	6,40
UPV/EHU	6.170	47	4.486	73,26	6,30

5.5 Onarpen faseko irakasgaien emaitzen banaketa

Arte Eszenikoak (M21)

	Matrikula	E.A.	Gai	%Gai	B.B.
Campusaren arabera					
Araba	2	2	-	-	-
Bizkaia	18	8	10	100	7,20
Gipuzkoa	7	5	2	100	8,38
Sarearen arabera					
Ikastetxe publikoak	21	11	10	100	8,38
Bestelako Ikastetxeak	6	4	2	100	7,20
Sexuaren arabera					
Gizonezkoak	10	9	1	100	9,00
Emakumezkoak	17	6	11	100	7,25
Hizkuntzaren arabera					
Euskara	19	12	7	100	7,46
Gaztelania	8	3	5	100	7,30
UPV/EHU	27	15	12	100	7,40

Artearen Historia (M06)

	Matrikula	E.A.	Gai	%Gai	B.B.
Campusaren arabera					
Araba	44	24	19	95,00	6,73
Bizkaia	171	114	44	77,19	6,14
Gipuzkoa	154	111	37	86,04	7,06
Campus barik	1	0	0	0	1,00
Sarearen arabera					
Ikastetxe publikoak	207	136	59	83,09	6,70
Bestelako Ikastetxeak	162	113	41	83,67	6,37
Ezezaguna	1	0	0	0	1,00
Sexuaren arabera					
Gizonezkoak	170	131	32	82,05	6,55
Emakumezkoak	200	118	68	82,92	6,51
Hizkuntzaren arabera					
Euskara	239	157	65	82,27	6,60
Gaztelania	131	92	35	89,74	6,36
UPV/EHU	370	249	100	82,64	6,52

Biologia (M03)

	<i>Matrikula</i>	<i>E.A.</i>	<i>Gai</i>	<i>%Gai</i>	<i>B.B.</i>
Campusaren arabera					
Araba	407	69	303	89,64	7,22
Bizkaia	1.236	206	835	81,06	6,44
Gipuzkoa	965	211	632	83,81	6,58
Campus barik	17	1	7	43,75	4,85
Sarearen arabera					
Ikastetxe publikoak	1.194	281	721	78,97	6,40
Bestelako Ikastetxeak	1.414	205	1.049	86,76	6,94
Ezezaguna	17	1	7	43,75	4,85
Sexuaren arabera					
Gizonezkoak	773	184	492	83,53	6,77
Emakumezkoak	1.852	303	1.285	82,96	6,66
Hizkuntzaren arabera					
Euskara	1.856	379	1.220	82,59	6,58
Gaztelania	769	108	557	84,26	6,94
UPV/EHU	2.625	487	1.777	83,11	6,69

Diseinua (M18)

	<i>Matrikula</i>	<i>E.A.</i>	<i>Gai</i>	<i>%Gai</i>	<i>B.B.</i>
Campusaren arabera					
Araba	23	2	10	47,61	4,83
Bizkaia	89	7	71	86,58	6,24
Gipuzkoa	90	30	58	96,66	7,03
Sarearen arabera					
Ikastetxe publikoak	170	28	122	85,91	6,37
Bestelako Ikastetxeak	32	11	17	80,95	6,19
Sexuaren arabera					
Gizonezkoak	65	19	39	84,78	6,28
Emakumezkoak	137	20	100	85,47	6,37
Hizkuntzaren arabera					
Euskara	158	32	107	84,92	6,37
Gaztelania	44	7	32	86,48	6,26
UPV/EHU	202	39	139	85,27	6,35

Enpresaren Ekonomia (M08)

	Matrikula	E.A.	Gai	%Gai	B.B.
Campusaren arabera					
Araba	320	86	180	76,92	6,56
Bizkaia	1.134	328	642	79,65	6,43
Gipuzkoa	859	371	385	78,89	6,37
Campus barik	4	1	0	0	1,73
Sarearen arabera					
Ikastetxe publikoak	998	393	488	80,66	6,52
Bestelako Ikastetxeak	1.315	392	719	77,89	6,38
Ezezaguna	4	1	0	0	1,73
Sexuaren arabera					
Gizonezkoak	1.041	338	536	76,24	6,18
Emakumezkoak	1.276	448	671	81,03	6,63
Hizkuntzaren arabera					
Euskara	1.534	594	748	79,57	6,49
Gaztelania	783	192	459	77,66	6,32
UPV/EHU	2.317	786	1.207	78,83	6,42

Filosofiaren Historia (L52)

	Matrikula	E.A.	Gai	%Gai	B.B.
Campusaren arabera					
Araba	169	83	53	61,62	5,65
Bizkaia	541	301	154	64,16	5,32
Gipuzkoa	700	425	236	85,81	6,86
Campus barik	4	1	1	33,33	4,17
Sarearen arabera					
Ikastetxe publikoak	671	373	225	75,50	6,27
Bestelako Ikastetxeak	739	436	218	71,94	5,88
Ezezaguna	4	1	1	33,33	4,17
Sexuaren arabera					
Gizonezkoak	483	314	115	68,04	5,78
Emakumezkoak	931	496	329	75,63	6,17
Hizkuntzaren arabera					
Euskara	1.001	582	329	78,52	6,36
Gaztelania	413	228	115	62,16	5,39
UPV/EHU	1.414	810	444	73,50	6,52

Fisika (M04)

	<i>Matrikula</i>	<i>E.A.</i>	<i>Gai</i>	<i>%Gai</i>	<i>B.B.</i>
Campusaren arabera					
Araba	339	67	202	74,26	6,41
Bizkaia	1.308	367	635	67,48	6,02
Gipuzkoa	925	407	392	75,67	6,39
Campus barik	3	0	0	0	0,77
Sarearen arabera					
Ikastetxe publikoak	1.125	374	516	68,70	6,04
Bestelako Ikastetxeak	1.447	467	713	72,75	6,31
Ezeguna	3	0	0	0	0,77
Sexuaren arabera					
Gizonezkoak	1.751	581	811	69,31	6,12
Emakumezkoak	824	260	418	74,11	6,31
Hizkuntzaren arabera					
Euskara	1.764	623	805	70,55	6,13
Gaztelania	811	218	424	71,50	6,28
UPV/EHU	2.575	841	1.229	70,87	6,16

Geografia (M07)

	<i>Matrikula</i>	<i>E.A.</i>	<i>Gai</i>	<i>%Gai</i>	<i>B.B.</i>
Campusaren arabera					
Araba	46	28	8	44,44	5,21
Bizkaia	206	165	26	63,41	5,43
Gipuzkoa	235	196	35	89,74	7,01
Sarearen arabera					
Ikastetxe publikoak	289	238	34	66,66	5,74
Bestelako Ikastetxeak	198	151	35	74,46	6,31
Sexuaren arabera					
Gizonezkoak	248	184	44	68,75	6,22
Emakumezkoak	239	205	25	73,52	5,64
Hizkuntzaren arabera					
Euskara	326	263	47	74,60	6,23
Gaztelania	161	126	22	62,85	5,63
UPV/EHU	487	389	69	70,40	6,02

Geologia (M29)

	Matrikula	E.A.	Gai	%Gai	B.B.
Campusaren arabera					
Araba	2	2	-	-	-
Bizkaia	7	7	-	-	-
Gipuzkoa	3	1	1	50,00	3,78
Sarearen arabera					
Ikastetxe publikoak	8	7	1	100	5,55
Bestelako Ikastetxeak	4	3	0	0	2,00
Sexuaren arabera					
Gizonezkoak	7	5	1	50,00	3,78
Emakumezkoak	5	5	-	-	-
Hizkuntzaren arabera					
Euskara	9	8	1	100	5,55
Gaztelania	3	2	0	0	2,00
UPV/EHU	12	10	1	50,00	3,78

Grekoa II (M16)

	Matrikula	E.A.	Gai	%Gai	B.B.
Campusaren arabera					
Araba	5	4	1	100	10
Bizkaia	5	5	-	-	-
Gipuzkoa	16	8	8	100	6,99
Sarearen arabera					
Ikastetxe publikoak	26	17	9	100	7,32
Bestelako Ikastetxeak	0	-	-	-	-
Sexuaren arabera					
Gizonezkoak	5	3	2	100	9,00
Emakumezkoak	21	14	7	100	6,84
Hizkuntzaren arabera					
Euskara	21	12	9	100	7,32
Gaztelania	5	5	-	-	-
UPV/EHU	26	17	9	100	7,32

Ikus-entzunezko Kultura (M20)

	<i>Matrikula</i>	<i>E.A.</i>	<i>Gai</i>	<i>%Gai</i>	<i>B.B.</i>
Campusaren arabera					
Araba	19	5	13	92,85	8,14
Bizkaia	102	16	78	90,69	6,60
Gipuzkoa	97	28	53	76,81	5,63
Sarearen arabera					
Ikastetxe publikoak	198	45	131	85,62	6,38
Bestelako Ikastetxeak	20	4	13	81,25	5,85
Sexuaren arabera					
Gizonezkoak	68	18	43	86,00	6,11
Emakumezkoak	150	31	101	84,87	6,42
Hizkuntzaren arabera					
Euskara	160	37	108	87,80	6,31
Gaztelania	58	12	36	78,26	6,38
UPV/EHU	218	49	144	85,20	6,33

Kimika (M02)

	<i>Matrikula</i>	<i>E.A.</i>	<i>Gai</i>	<i>%Gai</i>	<i>B.B.</i>
Campusaren arabera					
Araba	480	108	312	83,87	6,67
Bizkaia	1.678	323	1.074	79,26	6,27
Gipuzkoa	1.247	351	768	85,71	6,69
Campus barik	18	1	5	29,41	3,49
Sarearen arabera					
Ikastetxe publikoak	1.549	369	951	80,59	6,43
Bestelako Ikastetxeak	1.856	413	1.203	83,36	6,50
Ezezaguna	18	1	5	29,41	3,49
Sexuaren arabera					
Gizonezkoak	1.364	433	750	80,55	6,37
Emakumezkoak	2.059	350	1.409	82,44	6,50
Hizkuntzaren arabera					
Euskara	2.387	569	1.492	82,06	6,45
Gaztelania	1.036	214	667	81,14	6,44
UPV/EHU	3.423	783	2.159	81,78	6,45

Marrazketa Teknikoa II (M11)

	<i>Matrikula</i>	<i>E.A.</i>	<i>Gai</i>	<i>%Gai</i>	<i>B.B.</i>
<i>Campusaren arabera</i>					
Araba	212	83	103	79,84	7,01
Bizkaia	738	266	349	73,94	6,33
Gipuzkoa	496	246	186	74,40	6,27
<i>Sarearen arabera</i>					
Ikastetxe publikoak	612	268	252	73,25	6,24
Bestelako Ikastetxeak	834	327	386	76,13	6,53
<i>Sexuaren arabera</i>					
Gizonezkoak	1.066	456	461	75,57	6,41
Emakumezkoak	380	139	177	73,44	6,42
<i>Hizkuntzaren arabera</i>					
Euskara	957	433	391	74,61	6,33
Gaztelania	489	162	247	75,53	6,54
UPV/EHU	1.446	595	638	74,97	6,41