

eman ta zabal zazu



Universidad  
del País Vasco

Euskal Herriko  
Unibertsitatea

# graduak

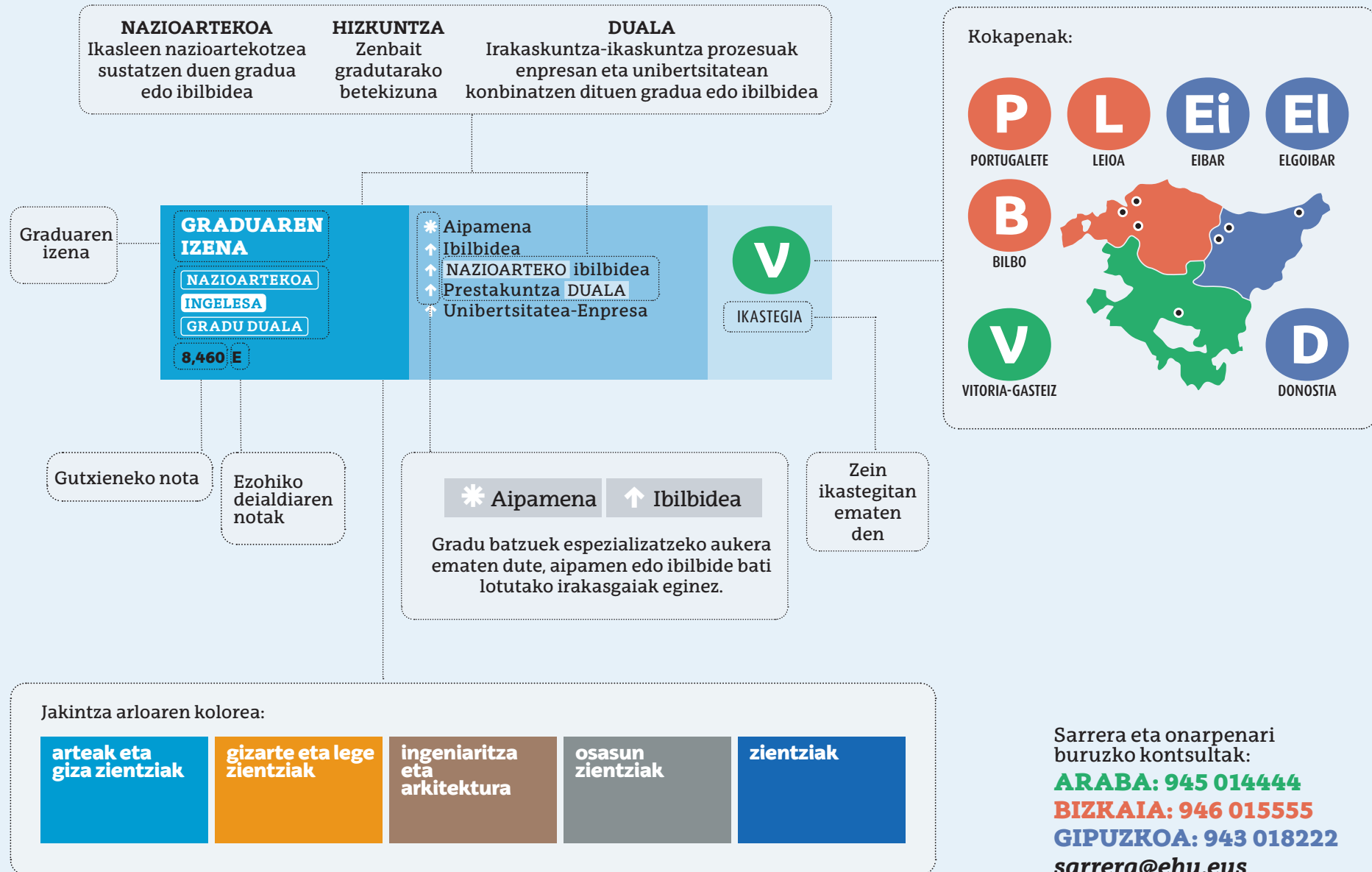
GRADUKO IKASKETEN ESKAINTZA

2024-2025 ikasturtea

[www.ehu.eus](http://www.ehu.eus)



# Gradu bakoitzari buruz, informazio hau aurkituko duzu:



Sarrera eta onarpenari buruzko kontsultak:  
**ARABA: 945 014444**  
**BIZKAIA: 946 015555**  
**GIPUZKOA: 943 018222**  
[sarrera@ehu.eus](mailto:sarrera@ehu.eus)

# Etortzekoak dituzu bizitzako urterik onenak.

Bideoa ikusi:



**arteak eta  
giza zientziak**

4. orrialdea

**gizarte eta  
lege zientziak**

6. orrialdea

**ingeniaritza  
eta arkitektura**

12. orrialdea

**osasun  
zientziak**

16. orrialdea

**zientziak**

18. orrialdea

# arteak eta giza zientziak

Unibertsitatera Sartzeko Ebaluazioan (USE) ikasleek 4 puntu gehiago lor ditzakete, eta puntu horiek gehituko zaizkie unibertsitaterako sarrera notari (USE x 0,4 + Batxilergoko kalifikazioa x 0,6; edo, bestela, GMLHko azken nota). Azterketan lortutako nota haztatu egingo da (0,1 edo 0,2 koefizientea aplikatuta), hurrengo eskemaren arabera.

**Ikaslearentzat onuragarrienak diren 2 kalifikazioak erabiliko dira.**

## GRADU BIKOITZAK

Gradu bietako haztapenak izango dira kontuan, eta puntuaziorik altuena duena esleituko da. Graduetako batek batxilergo lehenetsia badauka, batxilergo hori izango da lehenetsia gradu bikoitzerako.

0,1

0,2

	Batxilergo lehenetsia	Adierazpide Grafiko eta Plastikorako Teknikak	Analisi Musikala II	Arte eszenikoak	Artearen Historia	Artearen Oinarriak	Bigarren Atzerriko Hizkuntza II	Biologia	Diseinua	Enpresa eta Negozio Ereduen Diseinua	Espainiako Historia	Euskara eta Literatura II	Filosofaren Historia	Fisika	Gaztelania eta Literatura II	Geografia	Gizarte Zientzietan Aplikaturako Matematika II	Grekoa II	Ingelesa	Kirnikia	Latina II	Literatura Dramatikoa	Marraketa Artistikoa II	Mugimendu Kultural eta Artistikoa	Musikaren eta Dantzaren Historia
ARTEA	EZ	0,2			0,2	0,2			0,2																
ARTEAREN HISTORIA	EZ			0,2	0,2	0,2	0,1				0,2	0,1			0,1	0,2		0,1	0,1		0,1				
EUSKAL IKASKETAK	EZ				0,1	0,1	0,2				0,1	0,2			0,1	0,1		0,1	0,2		0,2				
FILOLOGIA	EZ				0,1	0,1	0,2				0,1	0,1			0,2	0,1		0,2	0,1		0,2				
FILOSOFIA	EZ		0,2	0,2	0,2	0,2		0,2	0,2	0,2	0,2	0,2	0,2	0,2			0,2	0,2	0,2	0,2	0,2	0,2	0,2	0,2	0,2
HISTORIA	EZ				0,2	0,1	0,1				0,2	0,1			0,1	0,2		0,1	0,1		0,2				
INGELES IKASKETAK	EZ				0,1	0,1	0,2				0,1	0,1			0,1	0,1		0,1	0,2		0,2				
ITZULPENGINTZA ETA INTERPRETAZIOA	EZ				0,1	0,1	0,2				0,1	0,2			0,2	0,1			0,2		0,2				
KULTURA ONDAREEN ZAINTZA ETA ZAHARBERRITZEA	EZ	0,2			0,2	0,2			0,2																
SORKUNTZA ETA DISEINUA	EZ	0,2			0,2	0,2			0,2																

<b>ARTEA</b>  <b>8,398 E</b>	<ul style="list-style-type: none"> <li>* Arte Medioak eta Teknologia.</li> <li>* Eskultura: Testuinguruak eta Lekuak.</li> <li>* Pintura eta Grafikoak.</li> </ul>	 ARTE EDERREN FAKULTATEA	<b>ARTEAREN HISTORIA</b>  <b>7,790 E</b>	<ul style="list-style-type: none"> <li>↑ Euskal Herriaren Historia.</li> </ul>	 LETREN FAKULTATEA
<b>EUSKAL IKASKETAK</b>  <b>9,138</b>	<ul style="list-style-type: none"> <li>↑ Bigarren Hizkuntza: Alemana, Errusiera, Frantsesa, Gaztelania, Klasikoa eta Ingelesa.</li> <li>↑ Europar Literatura eta Kultura.</li> <li>↑ Euskal Herriaren Historia.</li> <li>↑ Euskal Hizkuntzalaritza.</li> <li>↑ Euskal Literatura eta Filologia.</li> </ul>	 LETREN FAKULTATEA	<b>FILOLOGIA</b>  <b>8,620</b>	<ul style="list-style-type: none"> <li>* Aleman Filologia.</li> <li>* Filologia Hispanikoa.</li> <li>* Filologia Klasikoa.</li> <li>* Frantses Filologia.</li> <li>↑ Bigarren Hizkuntza: Alemana, Errusiera, Euskara, Frantsesa, Gaztelania eta Klasikoa.</li> <li>↑ Europar Literatura eta Kultura.</li> </ul>	 LETREN FAKULTATEA
<b>FILOSOFIA</b>  <b>6,809</b>	 HEZKUNTZA, FILOSOFIA ETA ANTROPOLOGIA FAKULTATEA	<b>HISTORIA</b>  <b>9,088</b>	<ul style="list-style-type: none"> <li>* Euskal Herriaren Historia.</li> </ul>	 LETREN FAKULTATEA	
<b>INGELES IKASKETAK</b>  <b>8,880</b>	<ul style="list-style-type: none"> <li>↑ Bigarren Hizkuntza: Alemana, Errusiera, Euskara, Frantsesa, Gaztelania eta Klasikoa.</li> <li>↑ Europar Literatura eta Kultura.</li> <li>↑ Ingeles Hizkuntzalaritza.</li> <li>↑ Ingeleseko Literatura.</li> </ul>	 LETREN FAKULTATEA	<b>ITZULPENGINTZA ETA INTERPRETAZIOA</b>  <b>9,617</b>	<ul style="list-style-type: none"> <li>* A1-A2 Itzulpengintza eta Interpretazioa.</li> <li>* Interpretazioa.</li> </ul>	 LETREN FAKULTATEA
<b>KULTURA ONDAREEN KONTSERBAZIOA ETA ZAHARBERRITZEA</b>  <b>5,000 E</b>	 ARTE EDERREN FAKULTATEA	<b>SORKUNTZA ETA DISEINUA</b>  <b>8,562</b>	<ul style="list-style-type: none"> <li>* Diseinu Grafikoa.</li> <li>* Ilustrazioa.</li> <li>* Objetuaren Eremua: Zeramika.</li> </ul>	 ARTE EDERREN FAKULTATEA	

# gizarte eta lege zientziak

Unibertsitatera Sartzeko Ebaluazioan (USE) ikasleek 4 puntu gehiago lor ditzakete, eta puntu horiek gehituko zaizkie unibertsitaterako sarrera notari (USE x 0,4 + Batxilergoko kalifikazioa x 0,6; edo, bestela, GMLHko azken nota). Azterketan lortutako nota haztatu egingo da (0,1 edo 0,2 koefizientea aplikatuta), hurrengo eskemaren arabera. **Ikaslearentzat onuragarrienak diren 2 kalifikazioak erabiliko dira.**

## GRADU BIKOITZAK

Gradu bietako haztapienak izango dira kontuan, eta puntuaziorik altuena duena esleituko da. Graduetako batek batxilergo lehenetsia badauka, batxilergo hori izango da lehenetsia gradu bikoitzerako.

0,1

0,2

	Batxilergo lehenetsia	Adierazpide Grafiko eta Plastikorako Teknikak	Analisi Musikala II	Arte Eszenikoak II	Artearen Historia	Artearen Oinarriak	Bigarren Atzerriko Hizkuntza II	Biologia	Diseinua	Enpresa eta Negozio Ereduen Diseinua	Espainiako Historia	Euskara eta Literatura II	Filosofia	Fisika	Gaztelania eta Literatura II	Geografia	Geologia eta Ingurumen Zientziak	Gizarte Zientziei Aplikaturako Matematika II	Grekoa II	Kimika	Ingelesa	Latina II	Literatura Dramatikoa	Marrazketa Artistikoa II	Matematika II	Mugimendu Kultural eta Artistikoak	Musikaren eta Dantzaren Historia	Zientzia Orokorrak
ENPRESEN ADMINISTRAZIOA ETA ZUZENDARITZA	EZ						0,1			0,2		0,1		0,2				0,2							0,2			
EKONOMIA	EZ						0,1			0,2		0,1		0,2				0,2							0,2			
GEOGRAFIA ETA LURRALDE ANTOLAKUNTZA	EZ				0,2	0,1	0,1	0,2		0,1	0,1	0,1			0,1	0,2	0,2					0,1						
GIZARTE ANTROPOLOGIA	EZ		0,2	0,2		0,2		0,2	0,2	0,2	0,2	0,2	0,2	0,2	0,2		0,2	0,2	0,2	0,2	0,2	0,2	0,2	0,2	0,2	0,2	0,2	0,2
GIZARTE HEZKUNTZA	EZ		0,2	0,2	0,2	0,2		0,2		0,2	0,2	0,2	0,2	0,2	0,2	0,2	0,2	0,2		0,2	0,2	0,2		0,2	0,2			0,2
GIZARTE LANGINTZA	EZ										0,2	0,1	0,2		0,1			0,2										
HAUR HEZKUNTZA	EZ	0,2	0,2	0,2	0,2	0,2	0,2	0,2	0,2		0,2	0,2	0,2	0,2	0,2	0,2	0,2	0,2		0,2	0,2	0,2	0,2	0,2	0,2	0,2	0,2	0,2
IKUS-ENTZUNEZKO KOMUNIKAZIOA	EZ			0,2	0,2	0,2	0,2	0,2	0,2	0,2	0,2	0,2	0,2		0,2			0,2			0,2	0,2			0,2	0,2		
JARDUERA FISIKOAREN ETA KIROLAREN ZIENTZIAK	EZ						0,2	0,2		0,2				0,2				0,2		0,2	0,2				0,2	0,2		0,2
KAZETARITZA	EZ			0,2		0,2	0,2	0,2	0,2	0,2	0,2	0,2	0,2		0,2	0,2		0,2			0,2	0,2			0,2	0,2		
KRIMINOLOGIA	EZ						0,2			0,2	0,2	0,2	0,2		0,2	0,2		0,2			0,2				0,2			
LAN HARREMANAK ETA GIZA BALIABIDEAK	EZ												0,2					0,2										
LEHEN HEZKUNTZA	EZ	0,2	0,2	0,2	0,2	0,2	0,2	0,2	0,2		0,2	0,2	0,2	0,2	0,2	0,2	0,2	0,2		0,2	0,2	0,2	0,2	0,2	0,2	0,2	0,2	0,2
MARRETINA	EZ						0,1			0,2		0,1		0,2				0,2			0,1				0,2			
NEGOZIOEN RUDEAKETA	EZ						0,1			0,2		0,1		0,2				0,2			0,1				0,2			
PEDAGOGIA	EZ		0,2	0,2							0,2	0,2	0,2		0,2			0,2			0,2	0,2		0,2	0,2			0,2
POLITIKA ZIENTZIA ETA RUDEAKETA PUBLIKOA	EZ					0,2	0,2			0,2	0,2	0,2	0,2		0,2	0,2		0,2			0,2	0,2			0,2	0,2		
PUBLIZITATEA ETA HARREMAN PUBLIKOAK	EZ			0,2	0,2	0,2	0,2		0,2	0,2	0,2	0,2	0,2		0,2			0,2			0,2	0,2			0,2	0,2		
SOZIOLOGIA	EZ					0,2	0,2			0,2	0,2	0,2	0,2		0,2	0,2		0,2			0,2	0,2			0,2	0,2		
ZERGA SISTEMA ETA ADMINISTRAZIO PUBLIKOA	EZ						0,1			0,2		0,1		0,2				0,2			0,1				0,2			
ZUZENBIDEA	EZ						0,2			0,2	0,2	0,2	0,2		0,2	0,2		0,2	0,2		0,2	0,2						

<p><b>EKONOMIA</b></p> <p>NAZIOARTEKOA</p> <p><b>8,163</b></p>	<p><b>B</b></p> <p>EKONOMIA ETA ENPRESA FAKULTATEA</p>	<p><b>ENPRESA KUDEAKETA ETA MARKETINA</b></p> <p><b>Onarpen sistema propioa</b></p>	<ul style="list-style-type: none"> <li>* Marketina eta Enpresa Komunikazioa.</li> <li>* Nazioartekotzea eta Marketina.</li> </ul>	<p><b>B</b></p> <p>BILBOKO GANBERAKO UNIBERTSITATE ESKOLA (ikastegi atxikia)</p>
--	--	---	---	--

<p><b>ENPRESEN ADMINISTRAZIOA ETA ZUZENDARITZA</b></p> <p><b>8,938</b></p>	<ul style="list-style-type: none"> <li>* Enpresen Berrikuntza.</li> <li>* Finantza Zuzendaritza.</li> <li>* Kontabilitate Kudeaketa eta Finantza arloko Informazioa.</li> <li>* Merkataritza Zuzendaritza.</li> <li>* Zerga Sistema.</li> <li>* Zuzendaritza Orokorra eta Giza Baliabideak.</li> <li>↑ Prestakuntza DUALA Unibertsitatea-Enpresa.</li> </ul>	<p><b>B</b></p> <p>EKONOMIA ETA ENPRESA FAKULTATEA</p>
--	--	--

<p><b>ENPRESEN ADMINISTRAZIOA ETA ZUZENDARITZA</b></p> <p><b>7,706</b></p>	<ul style="list-style-type: none"> <li>* Finantzak.</li> <li>* Kontabilitatea eta bestelako Informazio Sistemak.</li> <li>* Merkataritza Zuzendaritza.</li> <li>* Pertsonak eta Berrikuntza.</li> <li>↑ Prestakuntza DUALA Unibertsitatea-Enpresa.</li> </ul>	<p><b>D</b></p> <p>EKONOMIA ETA ENPRESA FAKULTATEA</p>
--	---	--

<p><b>ENPRESEN ADMINISTRAZIOA ETA ZUZENDARITZA</b></p> <p><b>7,622</b></p>	<ul style="list-style-type: none"> <li>* Finantzak.</li> <li>* Gizarte arloko Kudeaketa Enpresan.</li> <li>* Marketina.</li> </ul>	<p><b>V</b></p> <p>EKONOMIA ETA ENPRESA FAKULTATEA</p>
--	--	--

<p>GRADU BIKOITZA</p> <p><b>BUSINESS + ECONOMICS</b></p> <p>INGELESEZ</p> <p><b>12,345</b></p>	<p><b>B</b></p> <p>EKONOMIA ETA ENPRESA FAKULTATEA</p>
--	--

<p>GRADU BIKOITZA</p> <p><b>ENPRESEN ADMINISTRAZIOA ETA ZUZENDARITZA + KUDEAKETAREN ETA INFORMAZIO SISTEMEN INFORMATIKAREN INGENIARITZA</b></p> <p><b>8,651</b></p>	<p><b>V</b></p> <p>EKONOMIA ETA ENPRESA FAKULTATEA</p> <p>VITORIA- GASTEIZKO INGENIARITZA ESKOLA</p>
---	--

<p><b>GRADU BIKOITZA</b></p> <p><b>ENPRESEN ADMINISTRAZIOA ETA ZUZENDARITZA + ZUZENBIDEA</b></p> <p><b>11,616</b></p>	<p><b>B</b></p> <p>EKONOMIA ETA ENPRESA FAKULTATEA</p>	<p><b>GRADU BIKOITZA</b></p> <p><b>ENPRESEN ADMINISTRAZIOA ETA ZUZENDARITZA + ZUZENBIDEA</b></p> <p><b>11,345</b></p>	<p><b>D</b></p> <p>ZUZENBIDE FAKULTATEA</p> <p>EKONOMIA ETA ENPRESA FAKULTATEA</p>		
<p><b>GEOGRAFIA ETA LURRALDE ANTOLAKUNTZA</b></p> <p><b>Gutxieneko notarik gabe</b></p>	<p><b>V</b></p> <p>LETREN FAKULTATEA</p>	<p><b>GIZARTE ANTROPOLOGIA</b></p> <p><b>5,000 E</b></p>	<p><b>D</b></p> <p>HEZKUNTZA, FILOSOFIA ETA ANTROPOLOGIA FAKULTATEA</p>	<p><b>GIZARTE HEZKUNTZA</b></p> <p><b>8,883</b></p>	<p><b>D</b></p> <p>HEZKUNTZA, FILOSOFIA ETA ANTROPOLOGIA FAKULTATEA</p>
<p><b>GIZARTE HEZKUNTZA</b></p> <p><b>9,104</b></p>	<ul style="list-style-type: none"> <li>* Gizarteratzea.</li> <li>* Gizarte Dinamizazioa eta Komunitate Lana.</li> </ul>	<p><b>L</b></p> <p>BILBOKO HEZKUNTZA FAKULTATEA</p>	<p><b>GIZARTE LANGINTZA</b></p> <p><b>7,812</b></p>	<ul style="list-style-type: none"> <li>* Gatazketan Esku-hartzea eta Gatazken Eraldaketa.</li> <li>* Komunitate Sustapena.</li> </ul>	<p><b>V</b></p> <p>LAN HARREMAN ETA GIZARTE LANGINTZA FAKULTATEA</p>
<p><b>HAUR HEZKUNTZA</b></p> <p><b>EUSKARAZ</b></p> <p>B2 ezinbestekoa</p> <p><b>9,230</b></p>	<ul style="list-style-type: none"> <li>* Atzerriko Hizkuntza.</li> <li>* Euskara, Hezkuntza Tresna.</li> <li>* Haur Hezkuntzako Tailerrak: 0-6 Zikloa.</li> <li>* Hezkuntza Berezia.</li> </ul>	<p><b>D</b></p> <p>HEZKUNTZA, FILOSOFIA ETA ANTROPOLOGIA FAKULTATEA</p>	<p><b>HAUR HEZKUNTZA</b></p> <p><b>EUSKARAZ</b></p> <p>B2 ezinbestekoa</p> <p><b>9,506</b></p>	<ul style="list-style-type: none"> <li>* Atzerriko Hizkuntza.</li> <li>* Berrikuntza Haur Hezkuntzako Eskolan.</li> <li>* Curriculuma eta Baliabideak.</li> <li>* Hizkuntza Aniztasuna Eskolan.</li> <li>* Musika Hezkuntza.</li> </ul>	<p><b>L</b></p> <p>BILBOKO HEZKUNTZA FAKULTATEA</p>
<p><b>HAUR HEZKUNTZA</b></p> <p><b>EUSKARAZ</b></p> <p>B2 ezinbestekoa</p> <p><b>8,692</b></p>	<ul style="list-style-type: none"> <li>* Dramatizazioaren Bidezko Adierazpena eta Komunikazioa.</li> <li>* Hizkuntzen Trataera Bateratua.</li> <li>* Irakurzaletasunaren Sustapena eta Biblioteka.</li> <li>* Kultura arteko Hezkuntza.</li> </ul>	<p><b>V</b></p> <p>HEZKUNTZA ETA KIROL FAKULTATEA</p>	<p><b>HAUR HEZKUNTZA</b></p> <p><b>HIRUELEDUNA</b></p> <p>Euskara: B2 ezinbestekoa</p> <p><b>9,256</b></p>	<ul style="list-style-type: none"> <li>* Atzerriko Hizkuntza.</li> <li>* Berrikuntza Haur Hezkuntzako Eskolan.</li> <li>* Curriculuma eta Baliabideak.</li> <li>* Hizkuntza Aniztasuna Eskolan.</li> <li>* Musika Hezkuntza.</li> </ul>	<p><b>L</b></p> <p>BILBOKO HEZKUNTZA FAKULTATEA</p>



**IKUS-ENTZUNEZKO KOMUNIKAZIOA**

- \* Ikusizkoen Ikasketak.
- \* Multimedia Produkzioa eta Errealizazioa.
- ↑ Prestakuntza **DUALA** Unibertsitatea-Enpresa.
- ↑ **NAZIOARTEKO** ibilbidea.

**9,576**

**L**

GIZARTE ETA KOMUNIKAZIO ZIENTZIEN FAKULTATEA

**GRADU BIKOITZA**

**IKUS-ENTZUNEZKO KOMUNIKAZIOA + KAZETARITZA**

**12,016**

**L**

GIZARTE ETA KOMUNIKAZIO ZIENTZIEN FAKULTATEA

**GRADU BIKOITZA**

**INGENIARITZA MEKANIKOA + ENPRESEN ADMINISTRAZIOA ETA ZUZENDARITZA**

**8,400 E**

**V**

VITORIA-GASTEIZKO INGENIARITZA ESKOLA | EKONOMIA ETA ENPRESA FAKULTATEA

**JARDUERA FISIKOAREN ETA KIROLAREN ZIENTZIAK**

- \* Kirol Entrenamendua.
- \* Kudeaketa eta Jolasa Jarduera Fisikoetan eta Kirol Jarduerean.
- \* Osasunerako eta Ongizaterako Jarduera Fisikoa.

**10,500**

**V**

HEZKUNTZA ETA KIROL FAKULTATEA

**KAZETARITZA**

- \* Komunikazioaren arloko Zuzendaritza.
- ↑ Prestakuntza **DUALA** Unibertsitatea-Enpresa.

**5,000**

**L**

GIZARTE ETA KOMUNIKAZIO ZIENTZIEN FAKULTATEA

**GRADU BIKOITZA**

**KAZETARITZA + PUBLIZITATEA ETA HARREMAN PUBLIKOA**

**11,558**

**L**

GIZARTE ETA KOMUNIKAZIO ZIENTZIEN FAKULTATEA

**KRIMINOLOGIA**

**9,984**

**D**

ZUZENBIDE FAKULTATEA

**LAN HARREMAN ETA GIZA BALIABIDEAK**

- \* Enpleguaren Kudeaketa.
- \* Enpresari Aplikatutako Kudeaketa.
- ↑ Prestakuntza **DUALA** Unibertsitatea-Enpresa.

**7,315**

**L**

LAN HARREMAN ETA GIZARTE LANGINTZA FAKULTATEA

<p><b>LEHEN HEZKUNTZA</b></p> <p><b>EUSKARAZ</b></p> <p>B2 ezinbestekoa</p> <p><b>9,424</b></p>	<ul style="list-style-type: none"> <li>* Atzerriko Hizkuntza.</li> <li>* Euskara, Hezkuntza Tresna.</li> <li>* Hezkuntza Berezia.</li> <li>* Hezkuntza Berrikuntzarako Proiektuak Lehen Hezkuntzan.</li> </ul>	<p><b>D</b></p> <p>HEZKUNTZA, FILOSOFIA ETA ANTROPOLOGIA FAKULTATEA</p>	<p><b>LEHEN HEZKUNTZA</b></p> <p><b>EUSKARAZ</b></p> <p>B2 ezinbestekoa</p> <p><b>10,038</b></p>	<ul style="list-style-type: none"> <li>* Atzerriko Hizkuntza.</li> <li>* Berrikuntza Lehen Hezkuntzako Eskolan.</li> <li>* Curriculuma eta Baliabideak.</li> <li>* Hizkuntza Aniztasuna Eskolan.</li> <li>* Musika Hezkuntza.</li> </ul>	<p><b>L</b></p> <p>BILBOKO HEZKUNTZA FAKULTATEA</p>
<p><b>LEHEN HEZKUNTZA</b></p> <p><b>HIRUELEDUNA</b></p> <p>Euskara: B2 ezinbestekoa</p> <p><b>10,038</b></p>	<ul style="list-style-type: none"> <li>* Atzerriko Hizkuntza.</li> <li>* Berrikuntza Lehen Hezkuntzako Eskolan.</li> <li>* Curriculuma eta Baliabideak.</li> <li>* Hizkuntza Aniztasuna Eskolan.</li> <li>* Musika Hezkuntza.</li> <li>↑ NAZIOARTEKO ibilbidea.</li> </ul>	<p><b>L</b></p> <p>BILBOKO HEZKUNTZA FAKULTATEA</p>	<p><b>LEHEN HEZKUNTZA</b></p> <p><b>EUSKARAZ</b></p> <p>B2 ezinbestekoa</p> <p><b>9,210</b></p>	<ul style="list-style-type: none"> <li>* Gorputz Hezkuntza.</li> <li>* Hizkuntzen Trataera Bateratua.</li> <li>* Irakurzaletasunaren Sustapena eta Biblioteka.</li> <li>* Kultura arteko Hezkuntza.</li> </ul>	<p><b>V</b></p> <p>HEZKUNTZA ETA KIROL FAKULTATEA</p>
<p><b>LEHEN HEZKUNTZA</b></p> <p><b>HIRUELEDUNA</b></p> <p>Euskara: B2 ezinbestekoa</p> <p><b>9,120</b></p>	<ul style="list-style-type: none"> <li>* Gorputz Hezkuntza.</li> <li>* Hizkuntzaren Trataera Bateratua.</li> <li>* Irakurzaletasunaren Sustapena eta Biblioteka.</li> <li>* Kultura arteko Hezkuntza.</li> </ul>	<p><b>V</b></p> <p>HEZKUNTZA ETA KIROL FAKULTATEA</p>	<p><b>GRADU BIKOITZA</b></p> <p><b>LEHEN HEZKUNTZA + HAUR HEZKUNTZA</b></p> <p><b>EUSKARAZ</b></p> <p>B2 ezinbestekoa</p> <p><b>11,196</b></p>	<p><b>Lehen Hezkuntza:</b></p> <ul style="list-style-type: none"> <li>* Atzerriko Hizkuntza.</li> <li>* Euskara, Hezkuntza Tresna.</li> <li>* Hezkuntza Berezia.</li> <li>* Hezkuntza Berrikuntzarako Proiektuak Lehen Hezkuntzan.</li> </ul>	<p><b>D</b></p> <p>HEZKUNTZA, FILOSOFIA ETA ANTROPOLOGIA FAKULTATEA</p>
<p><b>MARKETINA</b></p> <p><b>B</b></p> <p>EKONOMIA ETA ENPRESA FAKULTATEA</p> <p><b>8,211</b></p>	<p><b>NEGOZIOEN KUDEAKETA</b></p> <p><b>8,721 E</b></p>	<ul style="list-style-type: none"> <li>* Enpresa Txiki eta Ertainen Kudeaketa.</li> <li>* Kontabilitatea eta Ikuskaritza.</li> <li>* Nazioarteko Merkataritza eta Marketina.</li> </ul>	<p><b>B</b></p> <p>EKONOMIA ETA ENPRESA FAKULTATEA</p>		
<p><b>GRADU BIKOITZA</b></p> <p><b>NEGOZIOEN KUDEAKETA + LAN HARREMAN ETA GIZA BALIABIDEAK</b></p> <p><b>8,781</b></p>	<p><b>L</b></p> <p>LAN HARREMAN ETA GIZARTE LANGINTZA FAKULTATEA</p>	<p><b>B</b></p> <p>EKONOMIA ETA ENPRESA FAKULTATEA</p>	<p><b>PEDAGOGIA</b></p> <p><b>D</b></p> <p>HEZKUNTZA, FILOSOFIA ETA ANTROPOLOGIA FAKULTATEA</p> <p><b>9,726</b></p>		

**POLITIKA ZIENTZIA  
ETA KUDEAKETA  
PUBLIKOA**

- \* Anlisi eta Aholkularitza Politikoa.
- \* Anlisi eta Kudeaketa Publikoa.
- \* Nazioarteko Harremanak.
- ↑ Prestakuntza **DUALA** Unibertsitatea-Enpresa.

**5,000 E**

**L**

GIZARTE ETA KOMUNIKAZIO ZIENTZIEN FAKULTATEA

**GRADU BIKOITZA**

**POLITIKA ZIENTZIA  
ETA KUDEAKETA PUBLIKOA  
+ SOZIOLOGIA**

**11,734**

**L**

GIZARTE ETA KOMUNIKAZIO ZIENTZIEN FAKULTATEA

**PUBLIZITATE ETA  
HARREMAN  
PUBLIKOA**

- \* Komunikazioaren arloko Zuzendaritza.
- \* Sormena.
- ↑ Prestakuntza **DUALA** Unibertsitatea-Enpresa.

**9,323**

**L**

GIZARTE ETA KOMUNIKAZIO ZIENTZIEN FAKULTATEA

**SOZIOLOGIA**

- \* Gizarte Arazoen Anlisisa eta Kudeaketa.
- \* Kultur Aniztasunaren, Identitatearen eta Hizkuntzaren Anlisisa.
- ↑ Prestakuntza **DUALA** Unibertsitatea-Enpresa.

**Gutxieneko notarik gabe**

**L**

GIZARTE ETA KOMUNIKAZIO ZIENTZIEN FAKULTATEA

**ZERGA SISTEMA ETA  
ADMINISTRAZIO  
PUBLIKOA**

- \* Administrazio Publikoa.
- \* Zerga Sistema.

**7,075**

**B**

EKONOMIA ETA ENPRESA FAKULTATEA

**ZUZENBIDEA**

**D**

ZUZENBIDE FAKULTATEA

**9,766**

**ZUZENBIDEA**

**L**

ZUZENBIDE FAKULTATEA

**10,656**

# ingeniaritza eta arkitektura

Unibertsitatera Sartzeko Ebaluazioan (USE) ikasleek 4 puntu gehiago lor ditzakete, eta puntu horiek gehituko zaizkie unibertsitaterako sarrera notari (USE x 0,4 + Batxilergoko kalifikazioa x 0,6; edo, bestela, GMLHko azken nota). Azterketan lortutako nota haztatu egingo da (0,1 edo 0,2 koefizientea aplikatuta), hurrengo eskemaren arabera. **Ikaslearentzat onuragarrienak diren 2 kalifikazioak erabiliko dira.**

## GRADU BIKOITZAK

Gradu bietako haztapanak izango dira kontuan, eta puntuaziorik altuena duena esleituko da. Graduetako batek batxilergo lehenetsia badauka, batxilergo hori izango da lehenetsia gradu bikoitzerako.

0,1

0,2

	Batxilergo lehenetsia: ZIENTZIA ETA TEKNOLOGIA	Artearen Historia	Artearen Oinarriak	Biologia	Diseinua	Euskara eta Literatura II	Fisika	Geologia eta Ingurumen Zientziak	Gizarte Zientzietan Aplikaturako Matematika II	Kimika	Ingeles	Marraketa Teknikoa II	Matematika II	Teknologia eta Ingeniaritza II
ADIMEN ARTIFIZIALA	EZ					0,1	0,2		0,1		0,1		0,2	0,1
ARKITEKTURA TEKNIKO	BAI						0,2			0,2		0,2	0,2	
ARKITEKTURAREN OINARRIAK	EZ	0,2	0,1		0,2		0,2					0,2	0,1	
AUTOMOBILGINTZAREN INGENIARITZA	BAI						0,2					0,2	0,2	
ENERGIA BERRIZTAGARRIEN INGENIARITZA	BAI						0,2			0,2		0,2	0,2	
INDUSTRIA ANTOLAKUNTZAREN INGENIARITZA	BAI						0,2			0,2		0,2	0,2	
INDUSTRIA ELEKTRONIKAREN ETA AUTOMATIKAREN INGENIARITZA	BAI						0,2			0,2		0,2	0,2	
INDUSTRIA KIMIKAREN INGENIARITZA	BAI						0,2			0,2		0,2	0,2	
INDUSTRIA TEKNOLOGIAREN INGENIARITZA	BAI						0,2			0,2		0,2	0,2	
BIOMEDICAL ENGINEERING	BAI			0,2			0,2			0,2			0,2	
INGENIARITZA ELEKTRIKOA	BAI						0,2			0,2		0,2	0,2	
INGENIARITZA ELEKTRONIKOA	EZ			0,1			0,2	0,1		0,2		0,1	0,2	0,2
INGENIARITZA INFORMATIKOA	EZ					0,1	0,2		0,1		0,1		0,2	0,1
INGENIARITZA KIMIKOA	EZ			0,1			0,2	0,1	0,1	0,2		0,1	0,2	0,1
INGENIARITZA MEKANIKOA	BAI						0,2			0,2		0,2	0,2	
INGENIARITZA ZIBILA	BAI						0,2			0,2		0,2	0,2	
INGURUMEN INGENIARITZA	BAI						0,2			0,2		0,2	0,2	
ITSASKETA	BAI						0,2			0,2		0,2	0,2	
KUDEAKETAREN ETA INFORMAZIO SISTEMEN INFORMATIKAREN INGENIARITZA	BAI						0,2						0,2	
NAUTIKA ETA ITSAS GARRAIOA	BAI						0,2			0,2		0,2	0,2	
TELEKOMUNIKAZIO TEKNOLOGIAREN INGENIARITZA	BAI						0,2						0,2	

<p><b>ADIMEN ARTIFIZIALA</b></p> <p>11,548</p>	 <p>INFORMATIKA FAKULTATEA</p>	<p><b>ARKITEKTURA TEKNIKOA</b></p> <p>7,376</p>	 <p>GIPUZKOAKO INGENIARITZA ESKOLA</p>	<p><b>ARKITEKTURAREN OINARRIAK</b></p> <p>9,636</p>	<ul style="list-style-type: none"> <li>* Berrikuntza eta Ikerketa Sortzaileak.</li> <li>* Hirigintza, Paisaia eta Lurraldea.</li> <li>* Ondarea, Birgaitzea eta Zaintza.</li> </ul>	 <p>ARKITEKTURA GOI ESKOLA TEKNIKOA</p>
<p><b>AUTOMOBIL-GINTZAREN INGENIARITZA</b></p> <p>GRADU DUALA</p> <p>10,685</p>	 <p>VITORIA-GASTEIZKO INGENIARITZA ESKOLA</p>	<p><b>BIOMEDICAL ENGINEERING</b></p> <p>INGELESA</p> <p>B2 ezinbestekoa</p> <p>12,533</p>	<ul style="list-style-type: none"> <li>* Biomedical Technologies.</li> <li>* Dual training.</li> </ul>	 <p>BILBOKO INGENIARITZA ESKOLA</p>	<p><b>ENERGIA BERRIZTAGARRIEN INGENIARITZA</b></p> <p>7,150</p>	 <p>GIPUZKOAKO INGENIARITZA ESKOLA</p>
<p>GRADU BIKOITZA</p> <p><b>ENPRESEN ADMINISTRAZIOA ETA ZUZENDARITZA + KUDEAKETAREN ETA INFORMAZIO SISTEMEN INFORMATIKAREN INGENIARITZA</b></p> <p>8,651</p>		 <p>EKONOMIA ETA ENPRESA FAKULTATEA   VITORIA-GASTEIZKO INGENIARITZA ESKOLA</p>	<p>GRADU BIKOITZA</p> <p><b>FISIKA + INGENIARITZA ELEKTRONIKOA</b></p> <p>12,648</p>		 <p>ZIENTZIA ETA TEKNOLOGIA FAKULTATEA</p>	
<p><b>INDUSTRIA ANTOLAKUNTZAREN INGENIARITZA</b></p> <p>11,004</p>	<p>↑ Prestakuntza DUALA Unibertsitatea-Enpresa.</p>	 <p>BILBOKO INGENIARITZA ESKOLA</p>	<p><b>INDUSTRIA ELEKTRONIKAREN ETA AUTOMATIKAREN INGENIARITZA</b></p> <p>5,000 E</p>	 <p>BILBOKO INGENIARITZA ESKOLA</p>		
<p><b>INDUSTRIA ELEKTRONIKAREN ETA AUTOMATIKAREN INGENIARITZA</b></p> <p>5,000 E</p>	 <p>GIPUZKOAKO INGENIARITZA ESKOLA</p>	<p><b>INDUSTRIA ELEKTRONIKAREN ETA AUTOMATIKAREN INGENIARITZA</b></p> <p>8,330 E</p>	 <p>VITORIA-GASTEIZKO INGENIARITZA ESKOLA</p>	<p><b>INDUSTRIA KIMIKAREN INGENIARITZA</b></p> <p>5,000 E</p>	 <p>VITORIA-GASTEIZKO INGENIARITZA ESKOLA</p>	

<p><b>INDUSTRIA TEKNOLOGIAREN INGENIARITZA</b></p> <p><b>5,000 E</b></p>	<p><b>B</b></p> <p>BILBOKO INGENIARITZA ESKOLA</p>	<p><b>INFORMATIKAREN INGENIARITZA</b></p> <p><b>9,346</b></p>	<ul style="list-style-type: none"> <li>* Konputagailuen Ingeniaritza.</li> <li>* Konputazioa.</li> <li>* Software Ingeniaritza.</li> <li>↑ NAZIOARTEKO ibilbidea.</li> </ul>	<p><b>D</b></p> <p>INFORMATIKA FAKULTATEA</p>
--	--	---	--	---

<p><b>INGENIARITZA ELEKTRIKOA</b></p> <p><b>5,000 E</b></p>	<p><b>B</b></p> <p>BILBOKO INGENIARITZA ESKOLA</p>	<p><b>INGENIARITZA ELEKTRIKOA</b></p> <p><b>7,596 E</b></p>	<p><b>D</b></p> <p>GIPUZKOAKO INGENIARITZA ESKOLA</p>
---	--	---	---

<p><b>INGENIARITZA ELEKTRONIKOA</b></p> <p><b>10,932</b></p>	<ul style="list-style-type: none"> <li>↑ Fisika.</li> <li>↑ Helburu Orokorreko Sistema Elektronikoak.</li> <li>↑ Tresneria eta Kontrola.</li> </ul>	<p><b>L</b></p> <p>ZIENTZIA ETA TEKNOLOGIA FAKULTATEA</p>	<p><b>INGENIARITZA KIMIKOA</b></p> <p><b>9,469</b></p>	<p><b>L</b></p> <p>ZIENTZIA ETA TEKNOLOGIA FAKULTATEA</p>
--	---	---	--	---

<p><b>INGENIARITZA MEKANIKOA</b></p> <p><b>8,781</b></p>	<p><b>B</b></p> <p>BILBOKO INGENIARITZA ESKOLA</p>	<p><b>INGENIARITZA MEKANIKOA</b></p> <p><b>8,875</b></p>	<p><b>D</b></p> <p>GIPUZKOAKO INGENIARITZA ESKOLA</p>
--	--	--	---

<p><b>INGENIARITZA MEKANIKOA</b></p> <p><b>6,274</b></p>	<p><b>V</b></p> <p>VITORIA- GASTEIZKO INGENIARITZA ESKOLA</p>	<p><b>GRADU BIKOITZA</b></p> <p><b>INGENIARITZA MEKANIKOA + ENPRESEN ADMINISTRAZIOA ETA ZUZENDARITZA</b></p> <p><b>8,400 E</b></p>	<p><b>V</b></p> <p>VITORIA- GASTEIZKO INGENIARITZA ESKOLA</p> <p>EKONOMIA ETA ENPRESA FAKULTATEA</p>
--	---	--	--

<p>GRADU BIKOITZA</p> <p><b>INGENIARITZA MEKANIKOA + INDUSTRIA ELEKTRONIKAREN ETA AUTOMATIKAREN INGENIARITZA</b></p> <p><b>11,969</b></p>	<p>Enpresako egonaldiak.</p>	<p><b>D</b></p> <p>GIPUZKOAKO INGENIARITZA ESKOLA</p>	<p>GRADU BIKOITZA</p> <p><b>INGENIARITZA MEKANIKOA + INDUSTRIA ELEKTRONIKAREN ETA AUTOMATIKAREN INGENIARITZA</b></p> <p><b>10,721</b></p>	<p><b>V</b></p> <p>VITORIA- GASTEIZKO INGENIARITZA ESKOLA</p>	
<p><b>INGENIARITZA ZIBILA</b></p> <p><b>6,138</b></p>	<p><b>B</b></p> <p>BILBOKO INGENIARITZA ESKOLA</p>	<p><b>INGENIARITZA ZIBILA</b></p> <p><b>7,442</b></p>	<p><b>D</b></p> <p>GIPUZKOAKO INGENIARITZA ESKOLA</p>	<p>GRADU BIKOITZA</p> <p><b>INGENIARITZA ZIBILA + ARKITEKTURA TEKNIKOA</b></p> <p><b>8,410 E</b></p>	<p><b>D</b></p> <p>GIPUZKOAKO INGENIARITZA ESKOLA</p>
<p><b>INGURUMEN INGENIARITZA</b></p> <p><b>6,194 E</b></p>	<ul style="list-style-type: none"> <li>* Atmosfera eta Zarata.</li> <li>* Hondakinak eta Lurzoruak.</li> <li>* Urak.</li> </ul>	<p><b>B</b></p> <p>BILBOKO INGENIARITZA ESKOLA</p>	<p><b>ITSASKETA</b></p> <p><b>Gutxieneko notarik gabe</b></p>	<p><b>P</b></p> <p>BILBOKO INGENIARITZA ESKOLA</p>	
<p><b>KUDEAKETAREN ETA INFORMAZIO SISTEMEN INFORMATIKAREN INGENIARITZA</b></p> <p><b>10,888</b></p>	<p><b>B</b></p> <p>BILBOKO INGENIARITZA ESKOLA</p>	<p><b>KUDEAKETAREN ETA INFORMAZIO SISTEMEN INFORMATIKAREN INGENIARITZA</b></p> <p><b>8,698</b></p>	<p><b>V</b></p> <p>VITORIA- GASTEIZKO INGENIARITZA ESKOLA</p>	<p><b>NAUTIKA ETA ITSAS GARRAIOA</b></p> <p><b>Gutxieneko notarik gabe</b></p>	<p><b>P</b></p> <p>BILBOKO INGENIARITZA ESKOLA</p>
<p><b>PROZESU ETA PRODUKTUEN BERRIKUNTZAREN INGENIARITZA</b></p> <p>GRADU DUALA</p> <p><b>Onarpen sistema propioa</b></p>	<p><b>EI</b></p> <p>IMH INGENIARITZA DUALAREN UNIBERTSITATE ESKOLA (Ikastegi atxikia)</p>	<p><b>TELEKOMUNIKA- ZIOKO TEKNOLOGIAKO INGENIARITZA</b></p> <p><b>5,000 E</b></p>	<ul style="list-style-type: none"> <li>* Sistema Elektronikoak.</li> <li>* Telekomunikazio Sistemak.</li> <li>* Telematika.</li> </ul>	<p><b>B</b></p> <p>BILBOKO INGENIARITZA ESKOLA</p>	

# OSASUN ZIENTZIAK

Unibertsitatera Sartzeko Ebaluazioan (USE) ikasleek 4 puntu gehiago lor ditzakete, eta puntu horiek gehituko zaizkie unibertsitaterako sarrera notari (USE x 0,4 + Batxilergoko kalifikazioa x 0,6; edo, bestela, GMLHko azken nota). Azterketan lortutako nota haztatu egingo da (0,1 edo 0,2 koefizientea aplikatuta), hurrengo eskemaren arabera.  
**Ikaslearentzat onuragarriak diren 2 kalifikazioak erabiliko dira.**

## GRADU BIKOITZAK

Gradu bietako haztapienak izango dira kontuan, eta puntuaziorik altuena duena esleituko da. Graduetako batek batxilergo lehenetsia badauka, batxilergo hori izango da lehenetsia gradu bikoitzerako.

0,1 0,2

	Batxilergo lehenetsia	Biologia	Euskara eta Literatura II	Filosofaren Historia	Fisika	Gizarte Zientzietan Aplikaturako Matematika II	Lehenengo Atzerriko Hizkuntza II	Matematika II	Kimika	Zientzia Orokorrak
ERIZAINNTZA	EZ	0,2			0,1				0,2	
FARMAZIA	EZ	0,2			0,1	0,1		0,1	0,2	0,1
FISIOTERAPIA	EZ	0,2			0,1				0,2	
GIZA NUTRIZIOA ETA DIETETIKA	EZ	0,2				0,1		0,1	0,2	0,1
LOGOPEDIA (*)	EZ	0,2	0,2			0,2	0,2	0,2		
MEDIKUNTZA	EZ	0,2			0,1				0,2	
ODONTOLOGIA	EZ	0,2			0,1				0,2	
PSIKOLOGIA	EZ	0,2		0,2		0,2		0,2		

(\*) Onartzeko izapidean



<b>ERIZAINZA</b>          <b>11,777</b>	 <b>D</b> MEDIKUNZA ETA ERIZAINZA FAKULTATEA	<b>ERIZAINZA</b>          <b>12,153</b>	 <b>L</b> MEDIKUNZA ETA ERIZAINZA FAKULTATEA	<b>ERIZAINZA</b>          <b>11,940</b>	 <b>V</b> GASTEIZKO ERIZAINZAKO UNIBERTSITATE ESKOLA (ikastegi atxikia)
<b>FARMAZIA</b>          <b>11,032</b>	 <b>V</b> FARMAZIA FAKULTATEA	<b>GRADU BIKOITZA</b> <b>FARMAZIA + GIZA            NUTRIZIOA ETA DIETETIKA</b>          <b>12,132</b>		 <b>V</b> FARMAZIA FAKULTATEA	
<b>FISIOTERAPIA</b>          <b>11,620</b>	<ul style="list-style-type: none"> <li>* Fisioterapia, Jarduera Fisikoa eta Kirola.</li> <li>* Zahartzearen Fisioterapia eta Ergonomia.</li> </ul>	 <b>L</b> MEDIKUNZA ETA ERIZAINZA FAKULTATEA	<b>GIZA NUTRIZIOA            ETA DIETETIKA</b>          <b>10,365</b>	 <b>V</b> FARMAZIA FAKULTATEA	
<b>MEDIKUNZA</b> <b>EUSKARAZ</b> B2 ezinbestekoa          <b>12,489</b>	 <b>L</b> MEDIKUNZA ETA ERIZAINZA FAKULTATEA	<b>MEDIKUNZA</b> <b>GAZTELANIAZ</b>          <b>12,751</b>	 <b>L</b> MEDIKUNZA ETA ERIZAINZA FAKULTATEA	<b>ODONTOLOGIA</b>          <b>12,411</b>	 <b>L</b> MEDIKUNZA ETA ERIZAINZA FAKULTATEA
<b>PSIKOLOGIA</b>          <b>10,780</b>	<ul style="list-style-type: none"> <li>↑ Esku-hartze Psikosoziala.</li> <li>↑ Hezkuntzaren Psikologia.</li> <li>↑ Lanaren, Giza Baliabideen eta Erakundeen Psikologia.</li> <li>↑ Psikologia Klinikoa eta Osasunaren Psikologia.</li> </ul>	 <b>D</b> PSIKOLOGIA FAKULTATEA	<b>LOGOPEDIA</b> <b>EUSKARAZ</b> B2 ezinbestekoa <b>INGELESA</b> B2 ezinbestekoa <b>BERRIA</b> <b>Onartzeko izapidean</b>		 <b>D</b> PSIKOLOGIA FAKULTATEA

# zientziak


Unibertsitatera Sartzeko Ebaluazioan (USE) ikasleek 4 puntu gehiago lor ditzakete, eta puntu horiek gehituko zaizkie unibertsitaterako sarrera notari (USE x 0,4 + Batxilergoko kalifikazioa x 0,6; edo, bestela, GMLHko azken nota). Azterketan lortutako nota haztatu egingo da (0,1 edo 0,2 koefizientea aplikatuta), hurrengo eskemaren arabera. **Ikaslearentzat onuragarrienak diren 2 kalifikazioak erabiliko dira.**

## GRADU BIKOITZAK

Gradu bietako haztapanak izango dira kontuan, eta puntuaziorik altuena duena esleituko da. Graduetako batek batxilergo lehenetsia badauka, batxilergo hori izango da lehenetsia gradu bikoitzerako.

0,1 0,2

	Batxilergo lehenetsia	Biologia	Fisika	Geografia	Geologia eta Ingurumen Zientziak	Gizarte Zientzietan Aplikatutako Matematika II	Kimika	Marrazketa Teknikoa II	Matematika II	Teknologia eta Ingeniaritza II	Zientzia Orokorrak
BIORIMIKA ETA BIOLOGIA MOLEKULARRA	EZ	0,2	0,1		0,1	0,1	0,2		0,1		
BIOLOGIA	EZ	0,2	0,1		0,1	0,1	0,2		0,2		
BIOTEKNOLOGIA	EZ	0,2	0,2				0,2		0,2		
ELIKAGAIEN ZIENTZIA ETA TEKNOLOGIA	EZ	0,2	0,1			0,1	0,2		0,2	0,2	0,1
FISIKA	EZ	0,1	0,2		0,1		0,2	0,1	0,2		
GEOLOGIA	EZ	0,1	0,2		0,2		0,2	0,1	0,1		
INGURUMEN ZIENTZIAK	EZ	0,2	0,2	0,1	0,2	0,1	0,2		0,2	0,1	0,1
KIMIKA	EZ	0,1	0,2		0,1	0,1	0,2		0,2		
MATEMATIKA	EZ	0,1	0,2		0,1	0,2	0,1	0,1	0,2	0,1	

<b>BIOKIMIKA ETA BIOLOGIA MOLEKULARRA</b>  <b>12,985</b>	 ZIENTZIA ETA TEKNOLOGIA FAKULTATEA	<b>BIOLOGIA</b>  <b>11,300</b>	<ul style="list-style-type: none"> <li>* Biodibertsitatea eta Eboluzioa.</li> <li>* Ingurumen Biologia.</li> <li>* Zelulen Biologia, Molekularra eta Genetikoa.</li> </ul>	 ZIENTZIA ETA TEKNOLOGIA FAKULTATEA		
<b>BIOTEKNOLOGIA</b>  <b>12,338</b>	 ZIENTZIA ETA TEKNOLOGIA FAKULTATEA	<b>ELIKAGAIEN ZIENTZIA ETA TEKNOLOGIA</b>  <b>9,590</b>	 FARMAZIA FAKULTATEA	<b>FISIKA</b>  <b>12,167</b>	<ul style="list-style-type: none"> <li>* Egoera Solidoaren Fisika.</li> <li>* Oinarrizko Fisika.</li> <li>* Tresneria eta Neurketa.</li> </ul>	 ZIENTZIA ETA TEKNOLOGIA FAKULTATEA
<b>GRADU BIKOITZA</b> <b>FISIKA + INGENIARITZA ELEKTRONIKOA</b>  <b>12,648</b>		 ZIENTZIA ETA TEKNOLOGIA FAKULTATEA	<b>GEOLOGIA</b>  <b>10,360 E</b>	<ul style="list-style-type: none"> <li>* Geologia Aplikatua.</li> <li>* Oinarrizko Geologia.</li> </ul>	 ZIENTZIA ETA TEKNOLOGIA FAKULTATEA	
<b>INGURUMEN ZIENTZIAK</b>  <b>7,715</b>	 FARMAZIA FAKULTATEA	<b>KIMIKA</b>  <b>8,856</b>	<ul style="list-style-type: none"> <li>* Kimika eta Biozientziak.</li> <li>* Makromolekulak.</li> </ul>	 KIMIKA FAKULTATEA		
<b>KIMIKA</b>  <b>10,199</b>	 ZIENTZIA ETA TEKNOLOGIA FAKULTATEA	<b>MATEMATIKA</b>  <b>11,877</b>	<ul style="list-style-type: none"> <li>* Matematika Aplikatua, Estatistika eta Konputazioa.</li> <li>* Matematika Hutsa.</li> </ul>	 ZIENTZIA ETA TEKNOLOGIA FAKULTATEA		

eman ta zabal zazu



Universidad  
del País Vasco

Euskal Herriko  
Unibertsitatea

Sarrera eta onarpenari  
buruzko kontsultak:

**ARABA: 945 014444**

**BIZKAIA: 946 015555**

**GIPUZKOA: 943 018222**

***sarrera@ehu.eus***