

Magisterio: Educación Infantil

Promoción 2012 - UPV/EHU

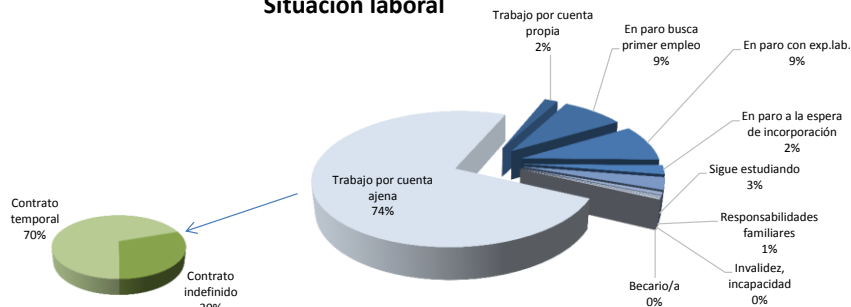
INDICE DE TABLAS Y GRÁFICOS	Páginas
Apartado I. Descripción	
Tabla I. Descripción de la Titulación (volumen de alumnado, % de mujeres, edad, nota media...)	2
Tabla II. Datos relativos a la inserción laboral de la Titulación	2
Apartado II. Empleo	
Tabla III. Datos relacionados con el empleo de las personas ocupadas	3
Tabla IV. Relación de ocupaciones o profesiones en las que trabajan, según sexo	4
Apartado III. Competencias	
Tabla V. Competencias: Valoración del nivel de formación de las competencias adquiridas y de su utilidad en el trabajo.	5
Apartado IV. Satisfacción con la Universidad	
Tabla VI. Valoración de la Universidad	5
Tabla VII. Sugerencias realizadas a la Universidad	6

Promoción de Grado egresada el año 2012 en la Universidad del País Vasco (UPV/EHU). Los datos de este estudio fueron obtenidos mediante entrevista telefónica personal (CATI), entre Noviembre y Diciembre de 2015. Resultados en base a las respuestas directas, sin ponderar.

Tabla I. Descripción de la Titulación (volumen de alumnado, % de mujeres, edad, nota media...)

DESCRIPCION	Promoción	2002	2003	2004	2005	2006	2007	2008	2009	2010	2011	2012
Nº DE PERSONAS EGRESADAS		283	359	326	397	353	331	321	300	361	342	331
% Mujeres (sobre total)		91%	91%	90%	91%	93%	95%	91%	94%	93%	92%	92%
Edad media (al finalizar carrera)		24	24	25	25	25	25	25	25	26	26	27
% Cursa carrera en euskera		52%	53%	75%	65%	80%	83%	75%	75%	85%	79%	82%
Duración media carrera (años)		3,2	3,5	3,3	3,4	3,3	3,3	3,4	3,7	3,6	3,8	3,9
Nota media de carrera		7,5	7,3	7,4	7,4	7,5	7,6	7,6	7,6	7,8	7,8	7,8
	Año de entrevista	2005-IV	2006	2007	2008	2009	2010	2011	2013-II	2013-IV	2014-IV	2015-IV
TOTAL RESPUESTAS OBTENIDAS		82%	84%	73%	71%	75%	82%	84%	84%	75%	78%	82%
Mujeres entrevistadas		81%	85%	72%	74%	75%	82%	84%	85%	77%	78%	82%
Hombres entrevistados		92%	79%	75%	43%	72%	94%	83%	74%	52%	85%	82%

Situación laboral



Intervalo de tiempo entre fin de estudios y primer empleo

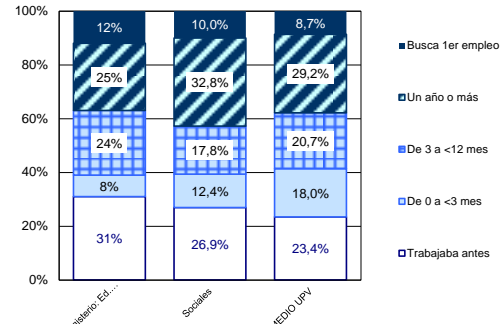


Tabla II. Datos relativos a la inserción laboral de la Titulación

	Año de entrevista	2005-IV	2006	2007	2008	2009	2010	2011	2013-II	2013-IV	2014-IV	2015-IV
INSERCIÓN LABORAL	Promoción	2002	2003	2004	2005	2006	2007	2008	2009	2010	2011	2012
Tasa de Actividad		97%	97%	97%	98%	95%	93%	96%	96%	91%	93%	96%
Tasa Empleo		90%	90%	92%	93%	88%	77%	79%	78%	62%	75%	76%
Tasa de Paro		8%	8%	6%	5%	7%	18%	17%	19%	32%	20%	20%
Tiempo entre fin carrera y 1.er empleo (media meses) (a)+(b)		11	9	10	10	8	8	8	8	10	10	12
Tiempo búsqueda 1.er empleo (media meses) (b)		7	7	6	5	4	5	5	6	8	8	9
% Pobl. Activa con experiencia laboral		98%	98%	98%	98%	98%	98%	97%	95%	90%	94%	91%
Canales de inserción al empleo												
Entorno social (familia, amigos, contactos...)		13%	16%	11%	11%	17%	12%	17%	34%	25%	28%	25%
Envío de CV y autopresentaciones		27%	30%	24%	21%	15%	24%	23%	29%	27%	25%	25%
Oposiciones y Bolsas de empleo		38%	33%	47%	49%	51%	51%	47%	28%	24%	26%	29%
Universidad, prácticas en empresa		6%	7%	5%	8%	8%	5%	7%	12%	9%	5%	5%
Internet		2%	1%	2%	5%	4%	4%	2%	8%	4%	4%	5%
Cursos Postgrado, FP, becas												4%
Autoempleo		2%	0%	1%	1%	0%	0%	1%	1%	1%	5%	2%
Otros (LANBIDE, ETT, asoc. profesionales)												5%
MUJERES	Promoción	2002	2003	2004	2005	2006	2007	2008	2009	2010	2011	2012
Tasa de Actividad		98%	97%	97%	98%	95%	93%	95%	96%	91%	93%	96%
Tasa Empleo		90%	91%	92%	93%	88%	76%	79%	78%	61%	74%	75%
Tasa de Paro		8%	7%	5%	5%	7%	18%	17%	19%	33%	20%	21%
Tiempo entre fin carrera y 1.er empleo (media meses) (a)+(b)		11	9	10	10	8	8	8	8	10	10	12
Tiempo búsqueda 1.er empleo (media meses) (b)		7	7	6	5	4	4	5	6	7	8	9
% Pobl. Activa femenina con experiencia laboral		98%	99%	99%	98%	98%	98%	97%	95%	90%	93%	91%

TASA DE ACTIVIDAD: % de personas que aportan un trabajo y las que carecen de empleo, pero lo buscan y están disponibles para incorporarse al mismo, sobre el total (de respuestas). Las personas activas se componen de personas Ocupadas y Paradas.

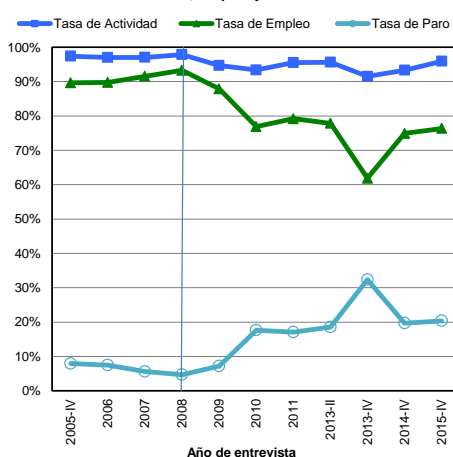
TASA DE EMPLEO: % de personas que tienen un empleo remunerado o ejercen actividad independiente, sobre el total (de respuestas).

TASA DE PARO: % de personas que no tienen un empleo remunerado, están buscando empleo y disponibles para trabajar, sobre el total de P.Activas.

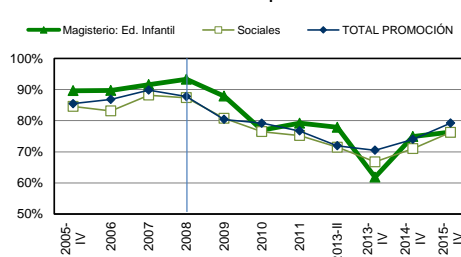
TIEMPO ENTRE FIN DE CARRERA Y PRIMER EMPLEO: Responde la Población Activa con experiencia laboral, excluidas aquellas personas que ya estuvieran ocupadas antes de finalizar sus estudios. CAMBIO METODOLÓGICO: hasta la Promoción de 2000, el indicador se calculaba a partir de las fechas de fin de carrera y de primer empleo aportadas por el Titulado/a. Desde la promoción del 2001 se pregunta por (a) el número de meses transcurrido entre el fin de carrera y el inicio de la búsqueda de empleo, y (b) el nº de meses entre el inicio de la búsqueda y el primer empleo.

%POBL. ACTIVA CON EXPERIENCIA LABORAL: Población que trabaja o ha tenido experiencia laboral previa sobre el total de la población activa actual.

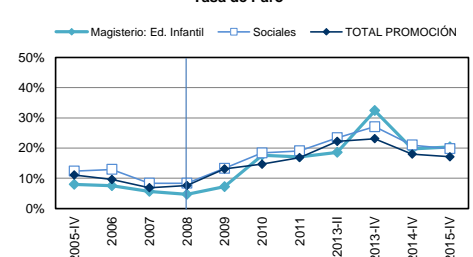
Tasas Actividad, Empleo y Paro- TITULACIÓN



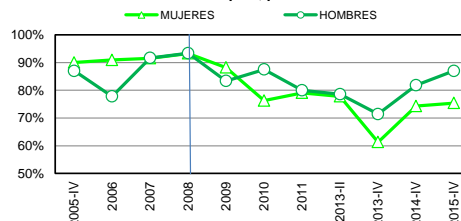
Tasa de Empleo



Tasa de Paro



Tasa de Empleo, por sexo



Tasa de Paro

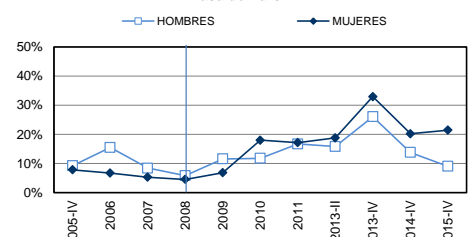


Tabla III. Datos relacionados con el empleo de las personas ocupadas.

Situación en el año (de entrevista)	2005-IV	2006	2007	2008	2009	2010	2011	2013-II	2013-IV	2014-IV	2015-IV	
EMPLEO (TOTAL)	Promoción	2002	2003	2004	2005	2006	2007	2008	2009	2010	2011	2012
Empleo encajado (dirección, téc. univers. y téc.de apoyo)	86%	86%	90%	93%	96%	96%	94%	88%	80%	74%	79%	
Se requiere nivel de formación universitaria	78%	77%	84%	82%	89%	91%	87%	74%				
Funciones nivel universitario	72%	73%	78%	81%	86%	82%	81%	67%				
Relacionado con estudios (bastante o mucho)	84%	79%	81%	88%	91%	93%	89%	79%	69%	62%	66%	
Salario medio neto mensual (a jornada completa)	1.217 €	1.276 €	1.483 €	1.546 €	1.644 €	1.606 €	1.582 €	1.529 €	1.512 €	1.538 €	1.438 €	
Jornada reducida	23%	20%	26%	20%	25%	26%	28%	41%	44%	44%	52%	
% Empleo estable /Total empleo	36%	34%	31%	29%	28%	29%	25%	36%	34%	33%	32%	
% Pobl.Asalariada fija / Total Pobl.Asalariada	35%	34%	30%	28%	27%	28%	25%	35%	32%	27%	30%	
% Profesional Autónomo / Total Pobl.Ocupada	2%	0%	0%	2%	1%	0%	0%	1%	2%	7%	3%	
Satisfacción con empleo (punt. media en escala 0-10)												
Funciones realizadas	8	8,2	8,5	8,7	8,7	8,0	8,0	7,6	7,9	8,0	7,7	
Sueldo	7	7,2	7,7	7,9	8,2	7,6	7,4	6,9	7,2	7,2	7,0	
Estabilidad laboral	7	6,7	6,7	7,2	7,0	6,8	6,3	6,0	5,9	4,9	6,3	
Media de satisfacción global con empleo	7	7,3	7,6	7,8	7,9	7,3	7,2	7,0	7,0	7,0	6,9	
TOTAL POBL. OCUPADA (estimación)	254	322	298	370	310	255	254	234	223	256	253	
EMPLEO MUJERES	Promoción	2002	2003	2004	2005	2006	2007	2008	2009	2010	2011	2012
Empleo encajado (dirección, técnico univ. y de apoyo)	87%	85%	90%	94%	96%	96%	94%	87%	80%	74%	79%	
Requisito titulación	79%	77%	85%	83%	91%	92%	88%	74%				
Funciones nivel universitario	72%	73%	79%	80%	88%	82%	81%	66%				
Relacionado con estudios (bastante o mucho)	84%	79%	82%	89%	92%	94%	90%	79%	69%	62%	67%	
Salario medio neto mensual (a jornada completa)	1.221 €	1.262 €	1.484 €	1.539 €	1.632 €	1.595 €	1.586 €	1.520 €	1.517 €	1.499 €	1.423 €	
Jornada reducida	23%	19%	27%	20%	24%	27%	29%	42%	43%	45%	54%	
% Empleo estable /Total empleo	37%	34%	31%	30%	28%	29%	24%	36%	35%	31%	34%	
% Pobl.Asalariada fija / Total Pobl.Asalariada	35%	34%	29%	28%	27%	28%	24%	36%	33%	26%	32%	
% Profesional Autónoma / Total Pobl.Ocupada	2%	0%	1%	2%	1%	0%	0%	1%	3%	6%	3%	
Satisfacción con empleo (punt. media en escala 0-10)												
Funciones realizadas	8	8,2	8,5	8,6	8,7	7,9	8,0	7,6	7,9	8,0	7,8	
Sueldo	7	7,1	7,8	7,9	8,2	7,5	7,4	6,9	7,2	7,2	7,0	
Estabilidad laboral	7	6,8	6,8	7,2	7,1	6,8	6,4	6,0	6,0	6,0	6,3	
Media de satisfacción global con empleo	7	7,4	7,7	7,8	7,9	7,3	7,3	7,0	7,0	7,0	6,9	
MUJERES OCUPADAS (estimación)	232	295	269	338	289	239	230	219	205	235	228	

EMPLEO ENCAJADO: % de Personas Ocupadas con empleo asociado a nivel de formación terciaria (universitaria o profesional de grado superior). Incluye los puestos clasificados bajo los epígrafes de la CNO-94: 1. Dirección y gerencia de empresas, 2. Profesionales científicos e intelectuales asociados a titulación universitaria y 3. Técnicos y Profesionales de apoyo.

REQUISITO DE FORMACIÓN UNIVERSITARIA: % de Personas Ocupadas cuyo empleo tiene como requisito de acceso nivel de estudios universitario.

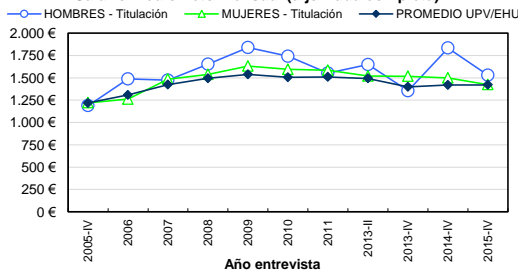
FUNCIONES UNIVERSITARIAS: % de Personas Ocupadas en puestos con funciones propias de nivel universitario (o asimilables en gran parte), con independencia del nivel de estudios requerido para acceder al mismo.

RELACIONADO CON SUS ESTUDIOS: % de Personas Ocupadas que opinan que su trabajo tiene BASTANTE o MUCHA relación con sus estudios universitarios.

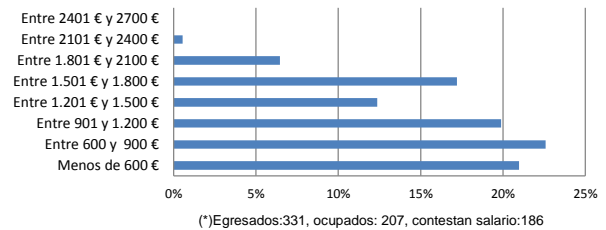
EMPLEO ESTABLE: % de Personas Ocupadas por cuenta propia (autónomo o empleador/a), por cuenta ajena con contrato indefinido (o asimil.) o s.cooperativista.

NOTA: 2007 CAMBIO METODOLÓGICO. En las promociones anteriores a 2007 se utilizó una escala de valoración de 1 a 4 puntos hasta 2001, y de 1 a 8 puntos hasta 2006. En 2007 se pasa a una escala de valoración de 0 a 10, para las promociones anteriores se ha procedido a re-escalar los valores mediante regresión aritmética.

Salario medio neto mensual (a jornada completa)

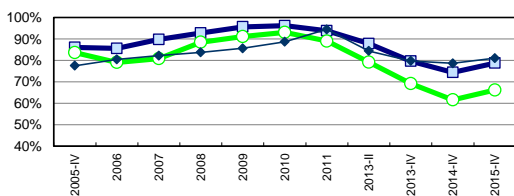


Categoría Salarial (*)

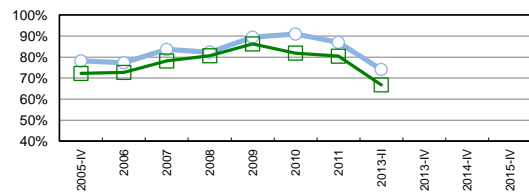


(*)Egresados:331, ocupados: 207, contestan salario:186

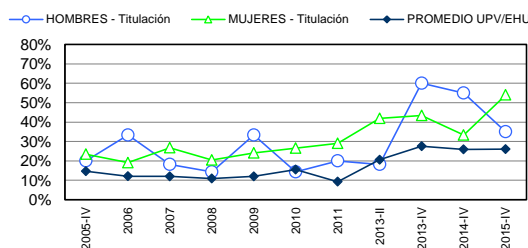
Empleo encajado a formación terciaria - Titulación



Se requiere nivel de formación universitaria - Titulación



% P.Ocupada a jornada parcial



% Pobl.Asalariada fija / Total Pobl.Asalariada

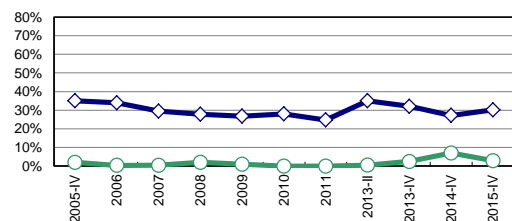
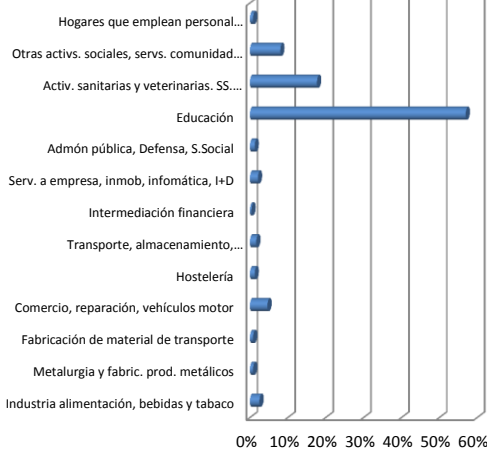


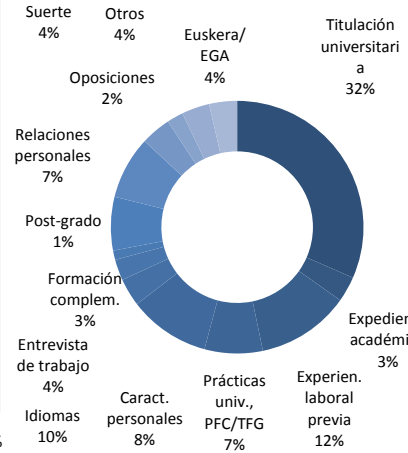
Tabla III. (Cont.) Otros datos sobre el empleo de las personas ocupadas.

OTROS DATOS RELACIONADOS	Promoción	2002	2003	2004	2005	2006	2007	2008	2009	2010	2011	2012
Sector actividad de la empresa												
Agrario		0%	0%	0%	0%	0%	0%	0%	0%	0%	0%	0%
Industria		1%	1%	1%	0%	0%	0%	1%	1%	2%	2%	5%
Construcción		0%	0%	0%	0%	0%	0%	0%	0%	0%	1%	0%
Servicios		98%	99%	98%	99%	100%	100%	99%	99%	98%	98%	94%
Titularidad de la empresa												
Pública		41%	43%	51%	52%	60%	55%	48%	35%	34%	30%	37%
Privada Nacional		50%	48%	39%	39%	25%	30%	48%	61%	39%	52%	41%
Privada Multinacional		2%	4%	3%	2%	1%	1%	1%	2%	4%	2%	2%
Cooperativa		0%	1%	3%	1%	3%	3%	2%	2%	6%	3%	4%
Pública-Privada		0%	1%	3%	1%	3%	3%	2%	2%	6%	3%	15%
Pobl. Ocupada de la CAE que ha trasladado su residencia fuera de la misma por motivos de trabajo												
A otro país		0%	1%	0%	0%	0%	0%	0%	0%	0%	4%	0%
A otra Comunidad Autónoma		2%	2%	1%	2%	3%	1%	2%	1%	2%	3%	1%
A otra Provincia de la CAE												2%

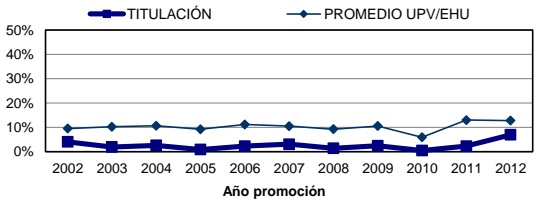
Rama de actividad de la empresa en la que trabajan los egresados



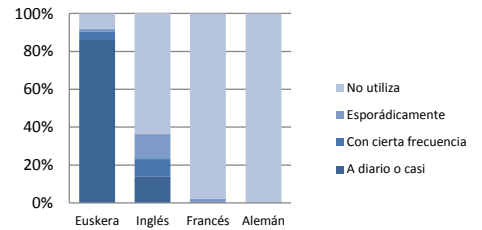
Aspectos de peso para conseguir el primer empleo



% P.Ocupada de la CAE que ha trasladado su residencia fuera de ésta por



Uso de idiomas en el empleo



Magisterio: Educación Infantil		Hombre		Mujer		Total		
Total Egresado: 331, Responde: 271, Ocupado: 207		nº	% colum	nº	% colum	nº	% colum	
empleos encajados	Alcaldías y concejalías de otros ayuntamientos	1	5%	0	0%	1	0%	
	Profesor de enseñanza secundaria	0	0%	17	9%	17	8%	
	Especialistas en métodos didácticos y pedagógicos	0	0%	2	1%	2	1%	
	Otros diversos Profesional de la enseñanza	0	0%	3	2%	3	1%	
	Profesional contabil., Auditor/ Aseors fiscal y tribut.	0	0%	1	1%	1	0%	
	Profesional de la publicidad y las relaciones públicas	0	0%	2	1%	2	1%	
	Economistas	0	0%	1	1%	1	0%	
	Periodista, redactor, escritor, y asim.	0	0%	1	1%	1	0%	
	Enfermeros	0	0%	2	1%	2	1%	
	Profesor de enseñanza primaria	4	20%	20	11%	24	12%	
	Profesor de enseñanza infantil	5	25%	67	36%	72	35%	
	Profesor de educación especial	0	0%	1	1%	1	0%	
	Otro profesorado técnico de formación profesional	1	5%	0	0%	1	0%	
	Programador, Controlador de robots indls., equipos cnc	1	5%	0	0%	1	0%	
	Téc. audiovisuales, fotógrafos y operad. eq. imagen y sonido	0	0%	1	1%	1	0%	
	Ayudantes de odontología	0	0%	1	1%	1	0%	
	Profesional en dietética y nutrición	0	0%	1	1%	1	0%	
	Terapeutas ocupacionales	0	0%	1	1%	1	0%	
	Logopedas	0	0%	1	1%	1	0%	
	Técnicos en educación infantil	1	5%	6	3%	7	3%	
	Técnicos y Auxil. de educación especial	0	0%	1	1%	1	0%	
	Agentes de viaje	0	0%	1	1%	1	0%	
	Represent., Técnico, Gestor comercial/ Jefe de ventas	0	0%	1	1%	1	0%	
Educadores sociales	1	5%	5	3%	6	3%		
Anim.comunitarios (Promotor cultura, cursos, monitores...)	1	5%	6	3%	7	3%		
Técnico/Agente desarrollo social, local, igualdad mujer	1	5%	1	1%	2	1%		
Deportistas y Profesional sim./ Téc. Deportivo	0	0%	4	2%	4	2%		
empleos no encajados	Empleados de control de abastecimientos e inventario	1	5%	1	1%	2	1%	
	Empleados de oficinas de servs. de transporte	0	0%	1	1%	1	0%	
	Agentes de encuestas	0	0%	1	1%	1	0%	
	Empl. administrativos / Secretarios gral.	0	0%	1	1%	1	0%	
	Auxiliares administrativos	0	0%	1	1%	1	0%	
	Cajeros, taquilleros (excp. bancos y correos)	0	0%	2	1%	2	1%	
	Camareros, bármans y asim.	0	0%	2	1%	2	1%	
	Asistentes domiciliarios	0	0%	1	1%	1	0%	
	Empl. al cuidado niños (Auxiliar educ.infantil)	1	5%	18	10%	19	9%	
	Revisores, control cochescama y cobradores de transps.	0	0%	1	1%	1	0%	
	Dependientes en tiendas,almacenes,quioscos...	1	5%	7	4%	8	4%	
	Electricista de const. y asim.	1	5%	0	0%	1	0%	
	Soldadores y oxicotadores	0	0%	1	1%	1	0%	
	Conductores de autobuses	0	0%	1	1%	1	0%	
	Empleados del hogar	0	0%	1	1%	1	0%	
Personal de limp.oficina/hotel(camareras piso) y similares	0	0%	1	1%	1	0%		
Total P.Ocupadas que responden	20	100%	187	100%	207	100%	100%	

Tabla V. Competencias: Valoración del nivel de formación de las competencias adquiridas y de su utilidad en el trabajo

Promoción	2002	2003	2004	2005	2006	2007	2008	2009	2010-2011-2012	2002	2003	2004	2005	2006	2007	2008	2009	2010-2011-2012
	VALORACIÓN FORMACIÓN ADQUIRIDA									UTILIDAD PARA EL PUESTO								
COMPETENCIAS (punt. media en escala 0 a 10)																		
FORMACIÓN BÁSICA																		
Formación teórica	6,9	6,9	7,0	7,0	7,0	6,8	6,8	6,9		6,0	5,9	6,0	6,0	6,0	6,0	6,1	6,2	
Formación práctica (univers.)	8,0	7,9	6,2	6,6	6,1	6,4	5,8	6,0		7,9	7,9	6,8	7,2	7,3	6,8	7,3	6,7	
Prácticas en empresa, 'in situ'	7,0	6,7	8,3	7,7	8,2	8,1	7,5	7,4		7,2	6,8	8,4	8,0	8,4	8,2	8,1	8,0	
EXPRESIÓN Y RELACIÓN																		
Expresión escrita	6,4	6,3	6,8	6,7	6,6	6,6	6,4	6,5		6,4	6,7	7,1	6,8	7,1	6,6	7,2	6,8	
Expresión oral	6,4	6,5	6,9	6,8	6,7	6,9	6,6	6,6		7,0	7,4	7,7	7,7	8,2	7,3	7,9	7,4	
Trabajo en equipo	7,3	7,5	7,9	7,8	7,8	7,5	7,4	7,3		7,5	7,9	8,0	7,9	8,4	7,6	8,1	7,6	
Liderazgo	7,3	7,5	7,9	7,8	7,6	6,1	5,8	5,9		5,9	6,3	6,1	6,3	6,7	6,5	6,9	6,5	
PENSAMIENTO																		
Toma de decisiones	5,6	5,9	6,4	6,2	6,1	6,4	6,1	6,2		6,6	7,2	7,3	7,2	7,6	7,1	7,7	7,1	
Pensamiento crítico	6,2	6,4	6,7	6,6	6,5	6,7	6,5	6,4		6,7	7,2	7,2	7,2	7,4	7,1	7,6	7,0	
Creatividad	6,6	6,9	7,0	6,8	6,6	6,8	6,6	6,5		7,3	7,9	7,8	7,7	8,2	7,4	7,8	7,2	
INSTRUMENTALES																		
Gestión y planificación	5,9	5,8	6,3	6,2	6,1	6,5	6,3	6,3		6,6	6,7	7,1	7,0	7,2	7,0	7,3	7,0	
Habilidad documentación	5,7	6,2	6,6	6,5	6,1	6,4	6,2	6,2		5,9	6,7	7,0	6,9	6,9	6,8	7,0	6,8	
Idiomas extranjeros	3,0	3,6	4,1	4,5	3,5	3,5	3,1	3,6		3,6	4,6	4,8	5,6	4,2	4,1	5,1	5,0	
Informática (ofimática)	3,0	3,9	5,1	5,0	4,6	5,5	5,3	5,5		4,9	5,7	5,9	6,1	6,0	6,0	6,8	6,5	
TOTAL ENTREVISTAS	165	288	233	277	241	272	252	233		159	207	182	222	198	230	203	171	

NOTA: En el apartado de UTILIDAD PARA EL PUESTO sólo se recoge la opinión de las personas que manifestaron tener un empleo con requisito de formación universitaria o funciones asimilables a nivel universitario.

NOTA: 2007 CAMBIO METODOLÓGICO. En las promociones anteriores a 2007 se utilizó una escala de valoración de 1 a 4 puntos hasta 2001, y de 1 a 8 puntos hasta 2006. En 2007 se pasa a una escala de valoración de 0 a 10, para las promociones anteriores se ha procedido a re-escalar los valores mediante regresión aritmética

Valoración de la FORMACIÓN adquirida y su UTILIDAD en el puesto de trabajo (puntuación media en escala 0 mín.-10 máx.)

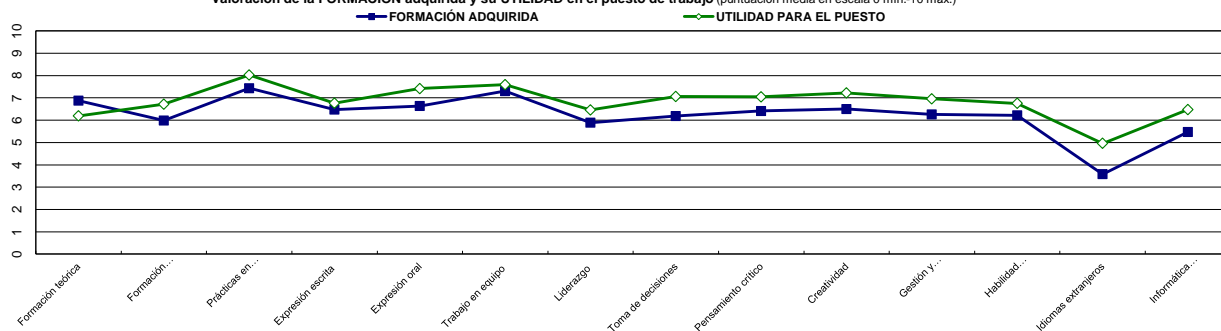


Tabla VI. Valoración de la Universidad por cada Promoción egresada.

SATISFACCIÓN (puntuación en escala 0 a 10)	2002	2003	2004	2005	2006	2007	2008	2009	2013
PROFESORADO									
Capacidad pedagógica	7,0	7,2	7,0	7,0	7,0	6,8	7,1	6,9	
Conocimientos profesorado	7,5	7,8	7,6	7,4	7,7	7,2	7,6	7,2	
Accesibilidad	6,8	7,0	7,0	7,1	7,1	6,9	7,2	7,1	
ENSEÑANZA									
Formación teórica	6,9	6,9	7,0	7,0	7,0	6,8	6,8	6,9	
Formación práctica (en la universidad)	8,0	7,9	6,2	6,6	6,1	6,4	6,1	6,0	
Prácticas "in situ", en empresa	7,0	6,7	8,3	7,7	8,2	8,1	7,1	7,4	
Política lingüística (oferta euskera-castellano)	7,1	7,3	7,4	7,3	7,3	6,9	6,7	7,2	
Útil para adquirir preparación científico-humanística	6,6	6,4	6,2	6,5	6,4	6,5	6,1	6,5	
Útil para encontrar un trabajo	6,1	6,2	6,8	7,3	7,5	7,0	6,1	5,9	
INSTALACIONES Y EQUIPAMIENTO									
Aulas prácticas y laboratorios	5,6	6,3	6,1	6,3	5,9	6,2	5,9	6,2	
Salas informática	5,3	6,0	5,8	5,9	5,7	6,2	5,8	6,2	
Bibliotecas y Salas de estudio	6,3	6,9	6,8	7,0	6,8	7,0	6,5	6,7	
Accesos y Transporte	5,8	5,9	5,7	6,1	5,8	6,2	6,2	6,3	
Cafetería y Comedor	5,9	6,2	6,0	6,3	6,1	6,4	6,5	6,5	
OTROS SERVICIOS									
Servicio de administración universitaria	6,5	6,3	6,2	6,3	6,0	6,4	6,0	6,0	
Otros servicios (Deportes, SOU, aloj..)	6,0	6,0	5,8	6,2	5,5	6,1	5,5	5,9	
OTROS									
El plan estudios permite acabar en tiempo estipulado	95%	97%	93%	96%	95%	98%	96%	95%	
Exceso de alumnos por aula	35%	25%	26%	27%	22%	19%	21%	21%	
Ha necesitado apoyo externo (academias, etc.)	9%	12%	9%	14%	10%	11%	10%	12%	
Baja relación entre estudios y conocimientos demandados en el mercado laboral	22%	19%	20%	17%	16%	22%	22%	18%	
TOTAL ENTREVISTAS	218	285	231	276	239	272	249	236	

NOTA: 2007 CAMBIO METODOLÓGICO. En las promociones anteriores a 2007 se utilizó una escala de valoración de 1 a 4 puntos hasta 2001, y de 1 a 8 puntos hasta 2006. En 2007 se pasa a una escala de valoración de 0 a 10, para las promociones anteriores se ha procedido a re-escalar los valores mediante regresión aritmética. El enunciado referido a la 'Formación práctica' varía en la promoción 2004, para diferenciar más claramente las clases prácticas en la universidad de las prácticas en empresa, practicum, in situ, etc.

Realiza la valoración el total de alumnado que responde a la entrevista, sea cual sea su situaciónn laboral o su empleo.

Valoración de la Universidad : profesorado, enseñanza, instalaciones, etc. (puntuación media en escala 0 mín.-10 máx.)

