

Magisterio: Educación Primaria

Promoción 2012 - UPV/EHU

INDICE DE TABLAS Y GRÁFICOS	Páginas
Apartado I. Descripción	
Tabla I. Descripción de la Titulación (volumen de alumnado, % de mujeres, edad, nota media...)	2
Tabla II. Datos relativos a la inserción laboral de la Titulación	2
Apartado II. Empleo	
Tabla III. Datos relacionados con el empleo de las personas ocupadas	3
Tabla IV. Relación de ocupaciones o profesiones en las que trabajan, según sexo	4
Apartado III. Competencias	
Tabla V. Competencias: Valoración del nivel de formación de las competencias adquiridas y de su utilidad en el trabajo.	5
Apartado IV. Satisfacción con la Universidad	
Tabla VI. Valoración de la Universidad	5
Tabla VII. Sugerencias realizadas a la Universidad	6

Promoción de Grado egresada el año 2012 en la Universidad del País Vasco (UPV/EHU). Los datos de este estudio fueron obtenidos mediante entrevista telefónica personal (CATI), entre Noviembre y Diciembre de 2015. Resultados en base a las respuestas directas, sin ponderar.

Tabla I. Descripción de la Titulación (volumen de alumnado, % de mujeres, edad, nota media...)

DESCRIPCION	Promoción	2002	2003	2004	2005	2006	2007	2008	2009	2010	2011	2012
Nº DE PERSONAS EGRESADAS		231	217	217	235	273	325	300	314	378	395	344
% Mujeres (sobre total)		74%	76%	78%	81%	78%	75%	80%	75%	81%	80%	76%
Edad media (al finalizar carrera)		25	24	24	24	25	25	25	25	26	25	26
% Cursa carrera en euskera		38%	50%	68%	69%	79%	80%	73%	76%	76%	78%	81%
Duración media carrera (años)		3,6	3,7	3,6	3,5	3,8	3,8	4,0	4,1	4,0	3,9	4,0
Nota media de carrera		7,3	7,1	7,2	7,1	7,2	7,2	7,3	7,2	7,3	7,4	7,5
	Año de entrevista	2005-IV	2006	2007	2008	2009	2010	2011	2013-II	2013-IV	2014-IV	2015-IV
TOTAL RESPUESTAS OBTENIDAS		83%	82%	78%	75%	80%	80%	83%	82%	80%	76%	74%
Mujeres entrevistadas		85%	81%	78%	74%	82%	78%	83%	83%	81%	77%	72%
Hombres entrevistados		77%	85%	77%	82%	73%	86%	80%	81%	79%	71%	82%

Situación laboral



Intervalo de tiempo entre fin de estudios y primer empleo

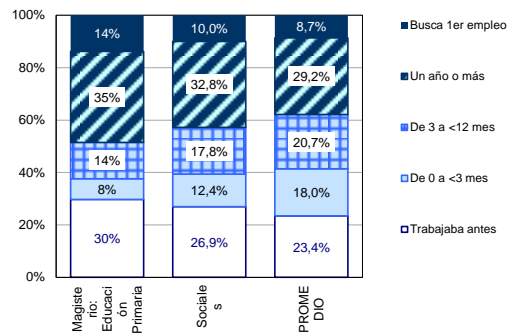


Tabla II. Datos relativos a la inserción laboral de la Titulación

DESCRIPCION	Promoción	2002	2003	2004	2005	2006	2007	2008	2009	2010	2011	2012
Tasa de Actividad		96%	93%	96%	94%	94%	96%	94%	91%	93%	87%	96%
Tasa Empleo		79%	76%	83%	88%	84%	70%	71%	61%	65%	67%	77%
Tasa de Paro		18%	18%	13%	7%	11%	27%	24%	33%	30%	22%	20%
Tiempo entre fin carrera y 1.er empleo (media meses) (a)+(b)		12	12	15	13	13	11	13	11	11	12	16
Tiempo búsqueda 1.er empleo (media meses) (b)		8	7	9	8	7	6	8	7	8	9	13
% Pobl. Activa con experiencia laboral		92%	92%	99%	98%	95%	89%	88%	82%	89%	92%	91%
Canales de inserción al empleo												
Entorno social (familia, amigos, contactos...)		24%	33%	21%	17%	15%	24%	32%	31%	26%	29%	32%
Envío de CV y autopresentaciones		35%	32%	34%	25%	22%	24%	30%	28%	30%	30%	23%
Oposiciones y Bolsas de empleo		18%	18%	24%	40%	38%	33%	20%	19%	20%	15%	22%
Universidad, prácticas en empresa		3%	4%	7%	8%	7%	3%	7%	7%	5%	8%	7%
Internet		4%	3%	3%	4%	7%	7%	5%	4%	7%	8%	7%
Cursos Postgrado, FP, becas												2%
Autoempleo		3%	1%	1%	1%	2%	1%	1%	2%	3%	2%	2%
Otros (LANBIDE, ETT, asoc.profesionales)												5%
	Año de entrevista	2005-IV	2006	2007	2008	2009	2010	2011	2013-II	2013-IV	2014-IV	2015-IV
Tasa de Actividad		95%	93%	96%	94%	94%	95%	93%	93%	93%	85%	96%
Tasa Empleo		78%	74%	84%	87%	84%	71%	71%	62%	67%	68%	77%
Tasa de Paro		18%	20%	13%	8%	11%	25%	24%	33%	27%	21%	20%
Tiempo entre fin carrera y 1.er empleo (media meses) (a)+(b)		13	13	16	14	14	12	14	11	11	11	17
Tiempo búsqueda 1.er empleo (media meses) (b)		9	8	10	8	6	6	8	7	8	9	13
% Pobl. Activa femenina con experiencia laboral		91%	90%	98%	97%	95%	90%	88%	83%	90%	92%	92%

TASA DE ACTIVIDAD: % de personas que aportan un trabajo y las que carecen de empleo, pero lo buscan y están disponibles para incorporarse al mismo, sobre el total (de respuestas). Las personas activas se componen de personas Ocupadas y Paradas.

TASA DE EMPLEO: % de personas que tienen un empleo remunerado o ejercen actividad independiente, sobre el total (de respuestas).

TASA DE PARO: % de personas que no tienen un empleo remunerado, están buscando empleo y disponibles para trabajar, sobre el total de P.Activas.

TIEMPO ENTRE FIN DE CARRERA Y PRIMER EMPLEO: Responde la Población Activa con experiencia laboral, excluidas aquellas personas que ya estuvieran ocupadas antes de finalizar sus estudios. CAMBIO METODOLÓGICO: hasta la Promoción de 2000, el indicador se calculaba a partir de las fechas de fin de carrera y de primer empleo aportadas por el Titulado/a. Desde la promoción del 2001 se pregunta por (a) el número de meses transcurrido entre el fin de carrera y el inicio de la búsqueda de empleo, y (b) el nº de meses entre el inicio de la búsqueda y el primer empleo.

%POBL. ACTIVA CON EXPERIENCIA LABORAL: Población que trabaja o ha tenido experiencia laboral previa sobre el total de la población activa actual.

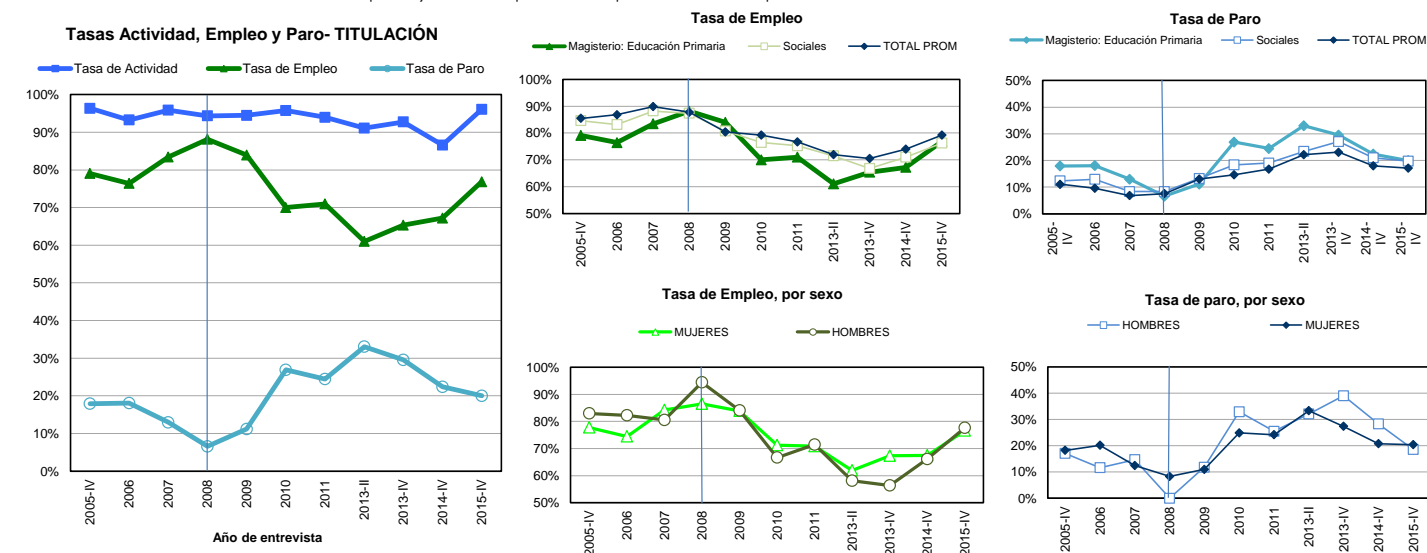


Tabla III. Datos relacionados con el empleo de las personas ocupadas.

Situación en el año (de entrevista)	2005-IV	2006	2007	2008	2009	2010	2011	2013-II	2013-IV	2014-IV	2015-IV
EMPLEO (TOTAL)											
Promoción	2002	2003	2004	2005	2006	2007	2008	2009	2010	2011	2012
Empleo encajado (dirección, téc. univers. y téc.de apoyo)	64%	67%	81%	90%	91%	86%	87%	81%	80%	67%	69%
Se requiere nivel de formación universitaria	53%	57%	76%	76%	84%	79%	74%	67%			
Funciones nivel universitario	51%	51%	74%	74%	79%	76%	70%	62%			
Relacionado con estudios (bastante o mucho)	50%	50%	65%	76%	78%	77%	69%	65%	71%	56%	61%
Salario medio neto mensual (a jornada completa)	1.186 €	1.245 €	1.452 €	1.564 €	1.614 €	1.525 €	1.566 €	1.526 €	1.513 €	1.453 €	1.434 €
Jornada reducida	39%	38%	29%	23%	23%	31%	35%	40%	46%	55%	52%
% Empleo estable /Total empleo	35%	35%	35%	29%	34%	25%	33%	33%	38%	34%	28%
% Pobl.Asalariada fija / Total Pobl.Asalariada	33%	33%	33%	26%	31%	22%	32%	30%	35%	31%	25%
% Profesional Autónomo / Total Pobl.Ocupada	4%	2%	2%	3%	3%	2%	2%	3%	4%	5%	3%
Satisfacción con empleo (punt. media en escala 0-10)											
Funciones realizadas	8	7,9	8,3	8,4	8,6	8,0	7,8	7,7	7,9	7,8	7,8
Sueldo	7	6,8	7,3	7,6	7,9	7,3	7,2	7,0	7,1	6,7	6,9
Estabilidad laboral	6	6,6	6,5	6,7	7,0	6,6	6,5	6,0	6,1	6,0	6,1
Media de satisfacción global con empleo	7	7,2	7,4	7,6	7,9	7,3	7,3	7,0	7,1	6,9	6,9
TOTAL POBL. OCUPADA (estimación)	183	166	181	207	229	228	213	192	247	201	
EMPLEO MUJERES											
Promoción	2002	2003	2004	2005	2006	2007	2008	2009	2010	2011	2012
Empleo encajado (dirección, técnico univ. y de apoyo)	65%	66%	84%	93%	92%	85%	88%	83%	80%	68%	70%
Requisito titulación	52%	57%	77%	78%	85%	78%	75%	70%			
Funciones nivel universitario	51%	49%	76%	75%	80%	74%	67%				
Relacionado con estudios (bastante o mucho)	51%	49%	65%	78%	79%	77%	68%	68%	72%	59%	65%
Salario medio neto mensual (a jornada completa)	1.139 €	1.214 €	1.445 €	1.564 €	1.624 €	1.540 €	1.565 €	1.537 €	1.494 €	1.464 €	1.404 €
Jornada reducida	41%	39%	31%	23%	25%	30%	36%	39%	48%	56%	53%
% Empleo estable /Total empleo	32%	32%	30%	27%	31%	25%	28%	33%	38%	35%	24%
% Pobl.Asalariada fija / Total Pobl.Asalariada	28%	28%	28%	24%	28%	21%	28%	30%	35%	31%	21%
% Profesional Autónoma / Total Pobl.Ocupada	5%	3%	2%	4%	2%	3%	1%	4%		6%	4%
Satisfacción con empleo (punt. media en escala 0-10)											
Funciones realizadas	8	8,0	8,2	8,5	8,6	8,1	7,9	7,7	7,9	7,9	8,0
Sueldo	7	6,7	7,4	7,9	7,8	7,4	7,3	7,1	7,0	6,9	7,0
Estabilidad laboral	6	6,4	6,4	6,8	6,8	6,8	6,6	6,1	6,2	6,2	6,1
Media de satisfacción global con empleo	7	7,2	7,4	7,7	7,8	7,4	7,3	7,0	7,1	7,0	7,0
MUJERES OCUPADAS (estimación)	132	122	143	165	179	174	169	147	207	164	

EMPLEO ENCAJADO: % de Personas Ocupadas con empleo asociado a nivel de formación terciaria (universitaria o profesional de grado superior). Incluye los puestos clasificados bajo los epígrafes de la CNO-94: 1. Dirección y gerencia de empresas, 2. Profesionales científicos e intelectuales asociados a titulación universitaria y 3. Técnicos y Profesionales de apoyo.

REQUISITO DE FORMACIÓN UNIVERSITARIA: % de Personas Ocupadas cuyo empleo tiene como requisito de acceso nivel de estudios universitario.

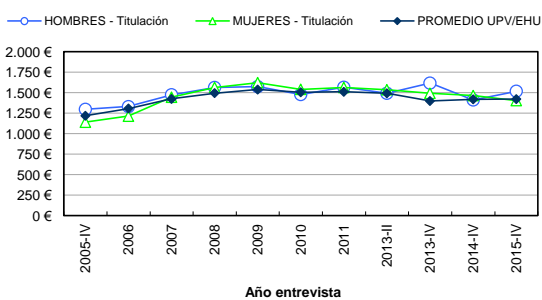
FUNCIONES UNIVERSITARIAS: % de Personas Ocupadas en puestos con funciones propias de nivel universitario (o asimilables en gran parte), con independencia del nivel de estudios requerido para acceder al mismo.

RELACIONADO CON SUS ESTUDIOS: % de Personas Ocupadas que opinan que su trabajo tiene BASTANTE o MUCHA relación con sus estudios universitarios.

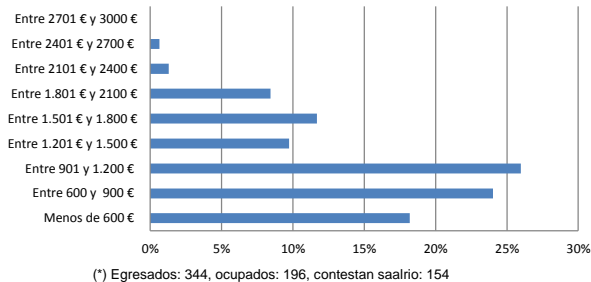
EMPLEO ESTABLE: % de Personas Ocupadas por cuenta propia (autónomo o empleador/a), por cuenta ajena con contrato indefinido (o asimil.) o s.cooperativista.

NOTA: 2007 CAMBIO METODOLÓGICO. En las promociones anteriores a 2007 se utilizó una escala de valoración de 1 a 4 puntos hasta 2001, y de 1 a 8 puntos hasta 2006. En 2007 se pasa a una escala de valoración de 0 a 10, para las promociones anteriores se ha procedido a re-escalar los valores mediante regresión aritmética.

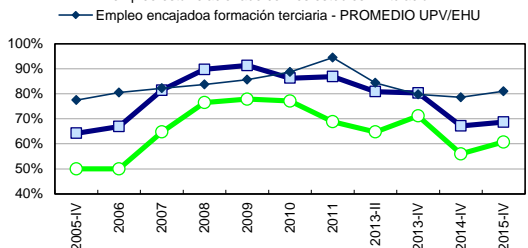
Salario medio neto mensual (a jornada completa)



Categoría Salarial (*)



% P.Ocupada a jornada parcial



% Pobl.Asalariada fija / Total Pobl.Asalariada and % Profesional Autónomo / Total Pobl.Ocupada

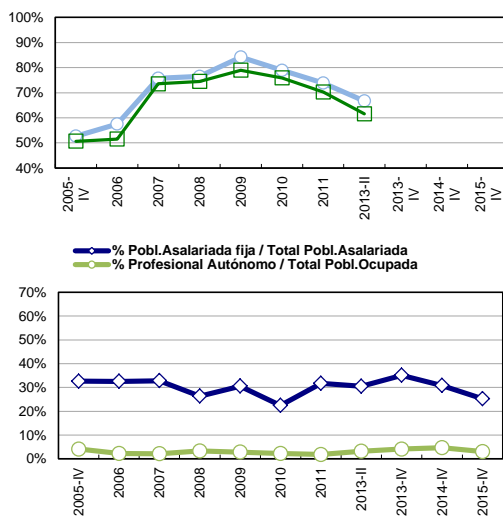
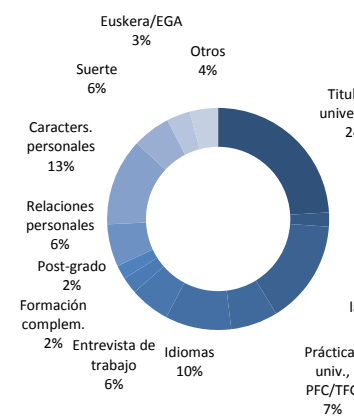


Tabla III. (Cont.) Otros datos sobre el empleo de las personas ocupadas.

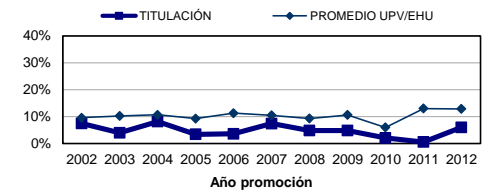
OTROS DATOS RELACIONADOS	Promoción	2002	2003	2004	2005	2006	2007	2008	2009	2010	2011	2012
Sector actividad de la empresa												
Agrario		0%	0%	0%	0%	0%	0%	0%	0%	0%	0%	0%
Industria		4%	7%	4%	2%	2%	1%	1%	1%	2%	3%	3%
Construcción		1%	1%	0%	1%	0%	1%	1%	0%	0%	0%	0%
Servicios		95%	93%	96%	97%	98%	98%	99%	99%	98%	97%	97%
Titularidad de la empresa												
Pública		22%	21%	32%	45%	51%	43%	26%	25%	29%	25%	31%
Privada Nacional		63%	67%	46%	44%	36%	41%	65%	66%	46%	59%	53%
Privada Multinacional		7%	9%	9%	3%	3%	3%	4%	3%	6%	2%	4%
Cooperativa		1%	1%	3%	2%	1%	2%	2%	3%	3%	2%	2%
Pública-Privada		7%	1%	10%	6%	9%	10%	3%	4%	16%	13%	10%
Pobl. Ocupada de la CAE que ha trasladado su residencia fuera de la misma por motivos de trabajo												
A otro país		1%	0%	0%	1%	1%	0%	1%	1%	0%	3%	1%
A otra Comunidad Autónoma		7%	4%	8%	3%	3%	7%	4%	4%	2%	3%	5%
A otra Provincia dentro de la CAE												2%



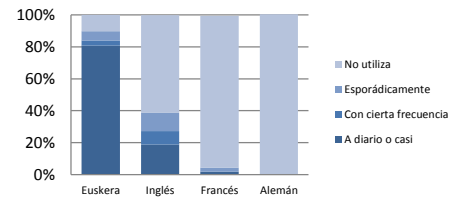
Aspectos de peso para conseguir el primer empleo significativo



% P.Ocupada de la CAE que ha trasladado su residencia fuera de ésta por motivos laborales



Uso de idiomas en el empleo actual



Magisterio: Educación Primaria		Hombre		Mujer		Total	
Total Egresado: 344, Responde: 255, Ocupado: 196		nº	% colum	nº	% colum	nº	% colum
empleos encajados	Gerencia empr. de c.p.m.con <10 asalar.	1	2%	0	0%	1	1%
	Gerencia otras empresas no incluidas anteriormente	0	0%	1	1%	1	1%
	Gerencia otras empresas sin asalariados	0	0%	1	1%	1	1%
	Profesor de enseñanza secundaria	1	2%	7	5%	8	4%
	Otros diversos Profesional de la enseñanza	2	4%	3	2%	5	3%
	Profesional de la publicidad y las relaciones públicas	0	0%	1	1%	1	1%
	Otros prof.en gestión, organiza. y admón. empresas	1	2%	0	0%	1	1%
	Sociólogos, antropólogos y asim.	0	0%	1	1%	1	1%
	Periodista, redactor, escritor, y asim.	0	0%	1	1%	1	1%
	Otros ingenieros técnicos (exp. agrícolas)	0	0%	1	1%	1	1%
	Profesor de enseñanza primaria	16	31%	47	33%	63	32%
	Profesor de enseñanza infantil	1	2%	12	8%	13	7%
	Profesor de educación especial	0	0%	3	2%	3	2%
	Otro profesorado técnico de formación profesional	1	2%	0	0%	1	1%
	Ayudantes de odontología	0	0%	1	1%	1	1%
	Profesional en dietética y nutrición	0	0%	1	1%	1	1%
	Fisioterapeutas	0	0%	1	1%	1	1%
	Terapeutas ocupacionales	0	0%	1	1%	1	1%
	Técnicos en educación infantil	0	0%	1	1%	1	1%
	Técnicos y Auxil. de educación especial	0	0%	3	2%	3	2%
	Agentes inmobiliarios	0	0%	1	1%	1	1%
	Secretarios admvtos., Técn. administrativos y asim.	2	4%	0	0%	2	1%
	Educadores sociales	1	2%	1	1%	2	1%
	Anim.comunitarios (Promotor cultura, cursos, monitores...)	3	6%	7	5%	10	5%
	Técnico/Agente desarrollo social, local, igualdad mujer	0	0%	2	1%	2	1%
	Decoradores y Diseñadores Gráficos	1	2%	0	0%	1	1%
Deportistas y Profesional sim./ Téc. Deportivo	3	6%	4	3%	7	4%	
empleos no encajados	Empleados de oficinas de servs. de transporte	0	0%	1	1%	1	1%
	Empl. administrativos / Secretarios gral.	0	0%	5	3%	5	3%
	Auxiliares administrativos	0	0%	2	1%	2	1%
	Cajeros, taquilleros (exp. bancos y correos)	1	2%	1	1%	2	1%
	Cocineros y otros preparadores de comidas	1	2%	0	0%	1	1%
	Camareros, bármanes y asim.	3	6%	3	2%	6	3%
	Auxiliares de enfermería hospitalaria	0	0%	1	1%	1	1%
	Empl. al cuidado niños (Auxiliar educ.infantil)	5	10%	13	9%	18	9%
	Modelos de moda, arte y publicidad	0	0%	1	1%	1	1%
	Dependientes en tiendas,almacenes,quioscos...	3	6%	14	10%	17	9%
	Op.de máq.para imprimir	1	2%	0	0%	1	1%
	Conductores de autobuses	0	0%	1	1%	1	1%
	Conductores de motocicletas y ciclomotores	1	2%	0	0%	1	1%
	Personal de limp.oficina/hotel(camareras piso) y similares	1	2%	0	0%	1	1%
	Peones de inds. manufactureras	2	4%	0	0%	2	1%
	Peones del transp. y descargadores	0	0%	1	1%	1	1%
Total P.Ocupadas que responden	51	100%	144	100%	195	100%	
Total Personas Ocupadas			52		144		

Tabla V. Competencias: Valoración del nivel de formación de las competencias adquiridas y de su utilidad en el trabajo

Promoción	2002	2003	2004	2005	2006	2007	2008	2009	2010-2011-2012	2002	2003	2004	2005	2006	2007	2008	2009	2010-2011-2012	
COMPETENCIAS (punt. media en escala 0 a 10)	VALORACIÓN FORMACIÓN ADQUIRIDA									UTILIDAD PARA EL PUESTO									
FORMACIÓN BÁSICA																			
Formación teórica	6,5	7,0	6,6	6,5	6,5	6,7	6,9	6,7		5,0	6,0	5,4	5,6	5,4	5,9	5,9	5,9		
Formación práctica (univers.)	7,6	7,7	6,1	5,9	5,9	6,2	6,2	6,0		7,0	7,8	6,0	6,8	6,7	6,6	7,6	6,7		
Prácticas en empresa, 'in situ'	6,4	6,9	7,8	7,1	7,8	7,8	7,7	7,7		6,2	6,9	7,6	7,4	7,7	7,9	8,1	8,1		
EXPRESIÓN Y RELACIÓN																			
Expresión escrita	6,0	6,4	6,4	6,4	6,4	6,6	6,3	6,2		5,8	7,0	6,6	6,7	6,9	6,8	7,2	6,9		
Expresión oral	6,0	6,6	6,8	6,5	6,4	6,7	6,5	6,3		6,6	7,4	7,2	7,3	8,0	7,2	8,0	7,2		
Trabajo en equipo	6,8	7,6	7,6	7,3	7,3	7,4	7,4	7,1		6,6	7,7	7,7	7,7	7,7	7,5	7,7	7,2		
Liderazgo	6,8	7,6	7,6	7,3	7,2	6,0	5,9	5,9		5,0	6,3	6,0	6,6	6,4	6,4	6,8	6,5		
PENSAMIENTO																			
Toma de decisiones	5,6	6,0	6,2	5,7	5,7	6,5	6,0	6,3		6,3	6,6	7,0	7,1	7,3	6,9	7,4	7,2		
Pensamiento crítico	6,1	6,4	6,4	6,3	6,2	6,6	6,6	6,5		6,6	6,7	6,9	7,0	7,3	6,9	7,6	7,0		
Creatividad	6,2	6,6	6,7	6,0	6,3	6,6	6,7	6,5		6,6	7,0	7,4	7,0	7,7	7,0	7,7	6,8		
INSTRUMENTALES																			
Gestión y planificación	5,2	5,9	5,9	5,7	5,8	6,4	6,3	6,2		5,9	6,2	6,4	6,8	7,1	6,6	7,2	6,9		
Habilidad documentación	5,6	6,1	6,1	5,7	5,7	6,5	6,3	6,0		6,0	6,3	6,2	6,4	6,9	6,7	7,1	6,6		
Idiomas extranjeros	3,9	4,2	4,9	4,9	4,2	5,2	4,7	5,1		4,5	4,5	5,2	5,7	4,8	5,1	6,4	6,2		
Informática (ofimática)	3,9	4,2	5,0	5,0	4,7	5,9	5,7	5,5		5,0	5,2	5,6	6,2	6,3	6,4	7,0	6,5		
TOTAL ENTREVISTAS	92	176	168	170	208	255	238	246		80	74	118	122	154	175	145	132		

NOTA: En el apartado de UTILIDAD PARA EL PUESTO sólo se recoge la opinión de las personas que manifestaron tener un empleo con requisito de formación universitaria o funciones asimilables a nivel universitario.

NOTA: 2007 CAMBIO METODOLÓGICO. En las promociones anteriores a 2007 se utilizó una escala de valoración de 1 a 4 puntos hasta 2001, y de 1 a 8 puntos hasta 2006. En 2007 se pasa a una escala de valoración de 0 a 10, para las promociones anteriores se ha procedido a re-escalar los valores mediante regresión aritmética

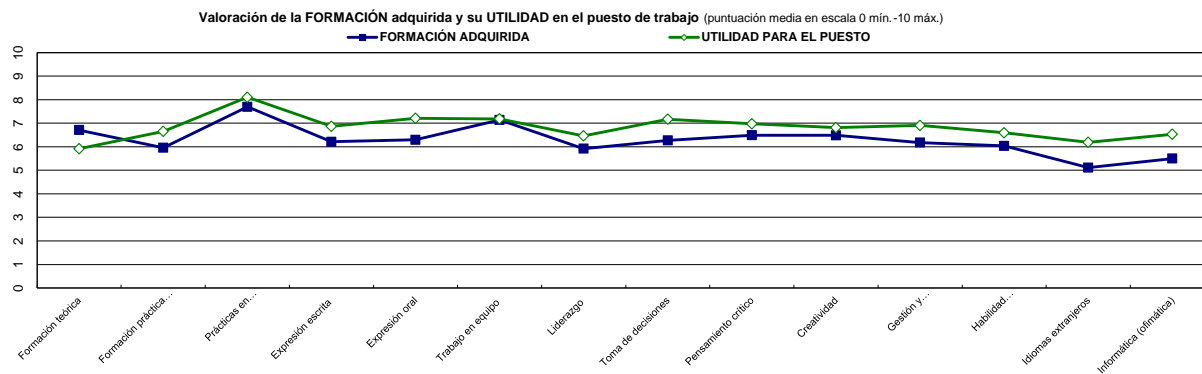


Tabla VI. Valoración de la Universidad por cada Promoción egresada.

SATISFACCIÓN (puntuación en escala 0 a 10)	2002	2003	2004	2005	2006	2007	2008	2009	2010-2011-2012
PROFESORADO									
Capacidad pedagógica	6,7	7,2	6,9	6,9	6,7	6,9	6,9	6,9	
Conocimientos profesorado	7,3	7,8	7,7	7,4	7,5	7,5	7,5	7,2	
Accesibilidad	6,8	7,1	7,2	6,7	6,8	7,0	6,9	6,8	
ENSEÑANZA									
Formación teórica	6,5	7,0	6,6	6,5	6,5	6,7	6,9	6,7	
Formación práctica (en la universidad)	7,6	7,7	6,1	5,9	5,9	6,2	6,2	6,0	
Prácticas "in situ", en empresa	6,4	6,9	7,8	7,1	7,8	7,8	7,7	7,7	
Política lingüística (oferta euskera-castellano)	6,8	7,1	7,5	7,0	6,7	7,2	7,3	7,2	
Útil para adquirir preparación científico-humanística	5,9	5,9	6,0	5,9	5,9	6,2	6,0	6,0	
Útil para encontrar un trabajo	3,9	4,3	5,1	6,1	6,2	5,8	5,4	4,8	
INSTALACIONES Y EQUIPAMIENTO									
Aulas prácticas y laboratorios	6,0	6,3	6,2	6,1	6,3	6,3	6,5	6,4	
Salas informática	5,6	5,8	5,9	5,7	5,7	6,2	6,4	6,2	
Bibliotecas y Salas de estudio	6,9	6,9	7,1	7,0	6,9	6,8	6,9	6,7	
Accesos y Transporte	6,2	6,2	6,1	5,8	6,1	6,0	6,3	6,4	
Cafetería y Comedor	6,4	6,5	6,6	6,5	6,6	6,3	6,6	6,4	
OTROS SERVICIOS									
Servicio de administración universitaria	6,4	6,2	6,1	6,0	6,1	6,2	5,9	6,0	
Otros servicios (Deportes, SOU, aloj...)	5,7	5,9	6,2	5,9	5,7	6,2	6,1	6,1	
OTROS									
El plan estudios permite acabar en tiempo estipulado	92%	94%	93%	96%	94%	96%	92%	96%	
Exceso de alumnos por aula	24%	19%	25%	26%	40%	34%	25%	25%	
Ha necesitado apoyo externo (academias, etc.)	13%	12%	20%	12%	13%	15%	13%	17%	
Baja relación entre estudios y conocimientos demandados en el mercado laboral				25%		28%		25%	
TOTAL ENTREVISTAS	177	175	167	167	207	255	236	247	

NOTA: 2007 CAMBIO METODOLÓGICO. En las promociones anteriores a 2007 se utilizó una escala de valoración de 1 a 4 puntos hasta 2001, y de 1 a 8 puntos hasta 2006. En 2007 se pasa a una escala de valoración de 0 a 10, para las promociones anteriores se ha procedido a re-escalar los valores mediante regresión aritmética. El enunciado referido a la "Formación práctica" varía en la promoción 2004, para diferenciar más claramente las clases prácticas en la universidad de las prácticas en empresa, practicum, in situ, etc.

Realiza la valoración el total de alumnado que responde a la entrevista, sea cual sea su situación laboral o su empleo.

