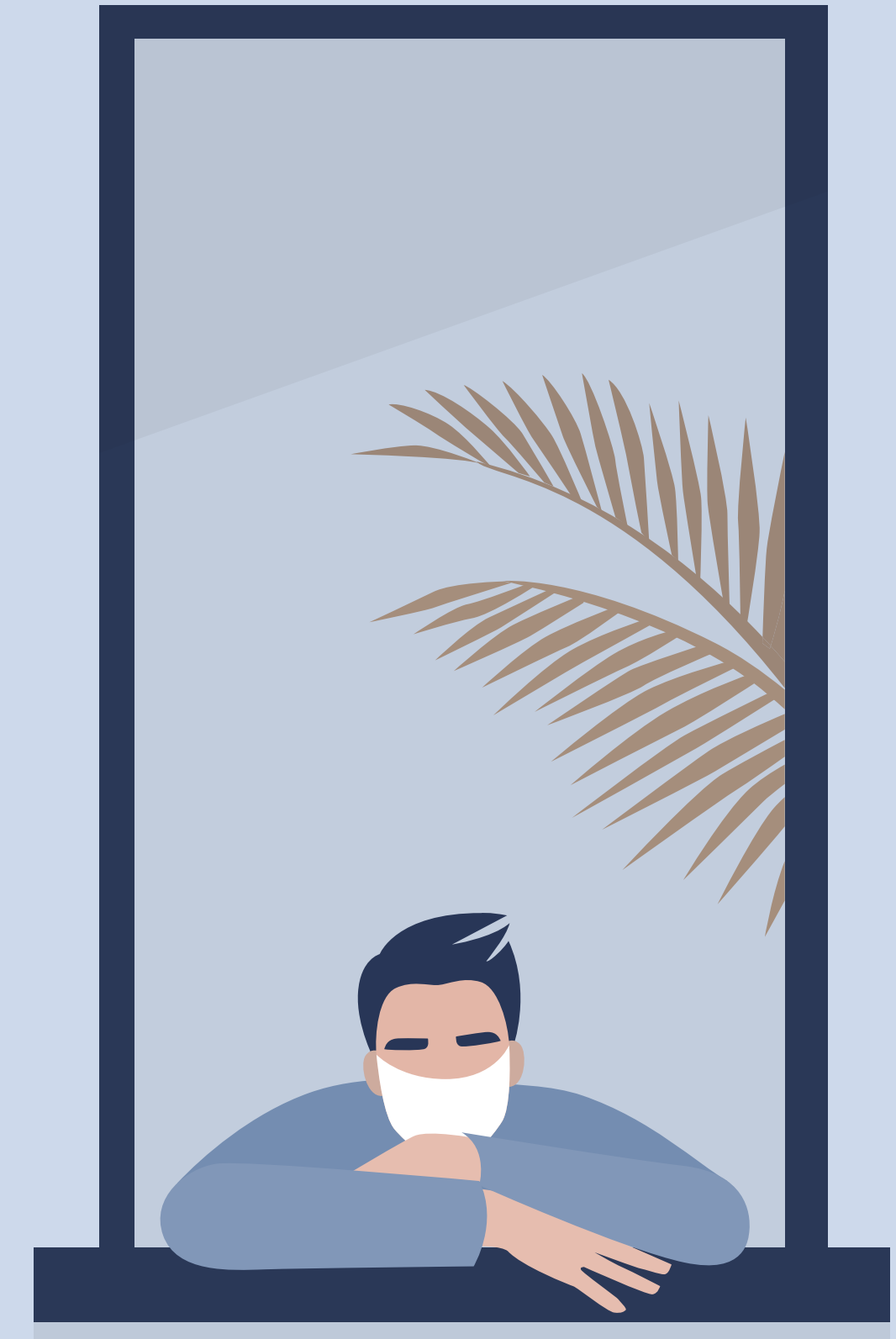
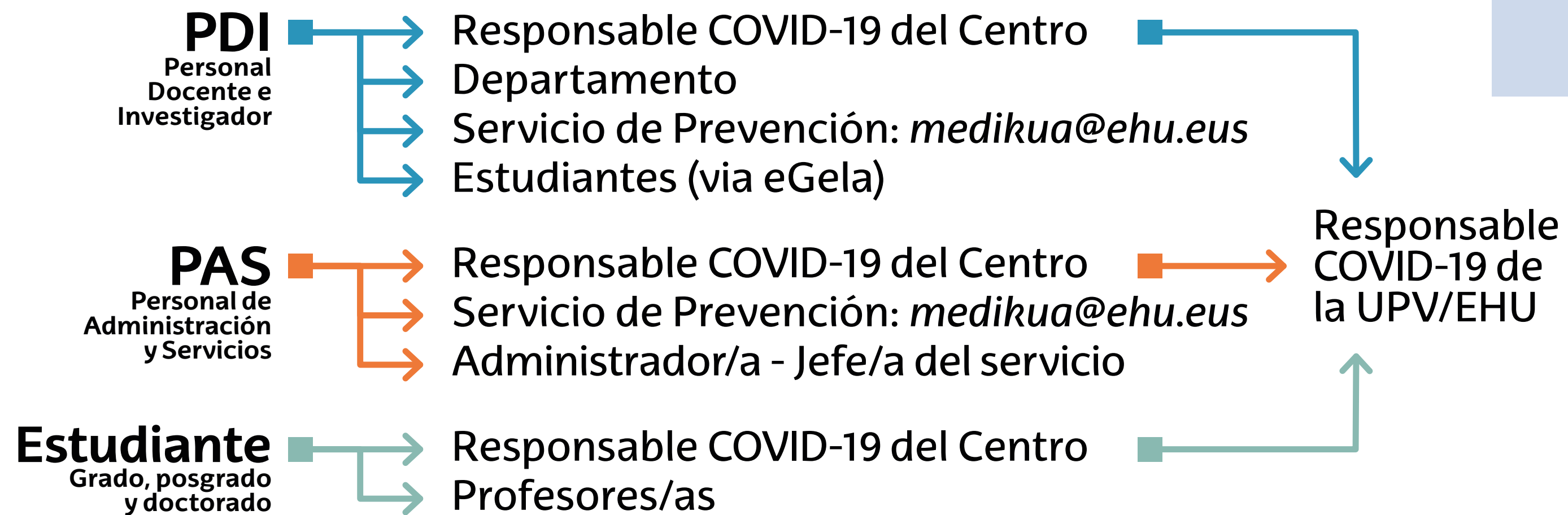
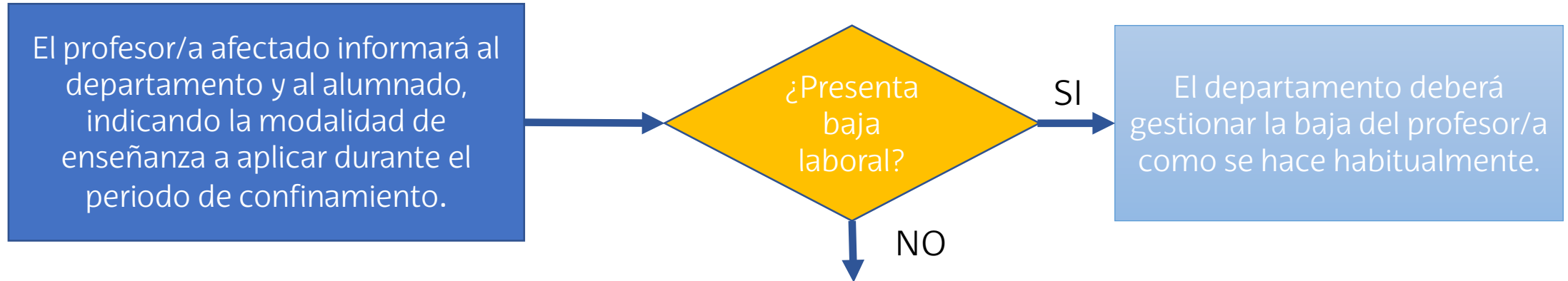


# SI ESTÁS EN CASA EN AISLAMIENTO O CUARENTENA ¿A QUIÉN DEBES AVISAR?



# B – CONFINAMIENTO DEL PROFESORADO

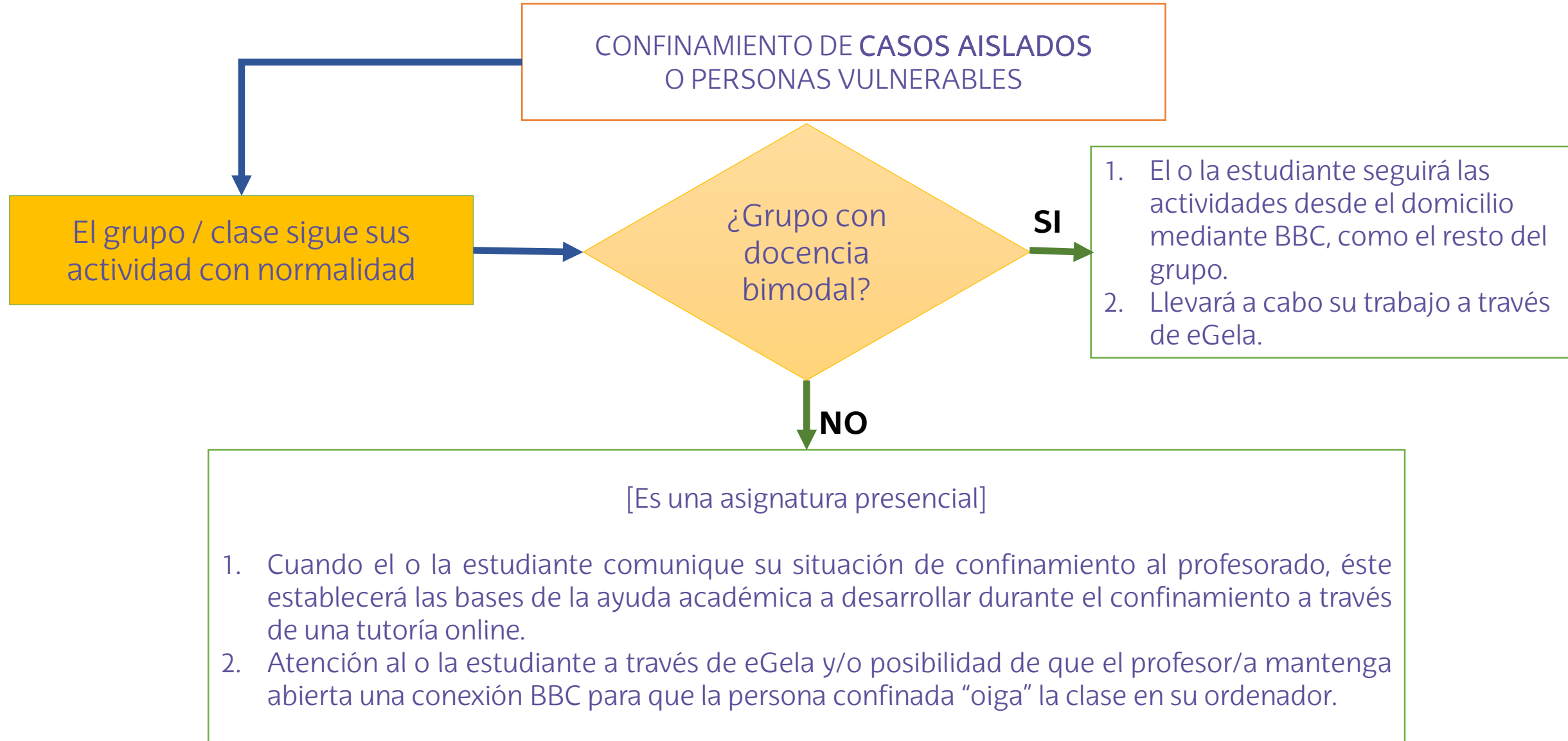
## CONFINAMIENTO DEL PROFESOR/A



**DURANTE TODO EL CURSO**  
Todo el profesorado tendrá activa el aula virtual eGela y se recomienda, siempre que sea posible, el uso BBC.

1. Se continuará gestionando la asignatura a través de la plataforma eGela: tareas, ejercicios, lecturas, vídeos, trabajos en grupo, retroalimentación, etc.
2. Se impartirán sesiones a través de BBC, que el alumnado seguirá con sus ordenadores portátiles y auriculares, en la universidad o en su domicilio.
3. El profesorado realizará las tutorías online para hacer el seguimiento de trabajos en grupo u otras actividades, en el horario establecido.

# C – CONFINAMIENTO ESTUDIANTES



# D – ATENCIÓN AL ALUMNADO CONFINADO

