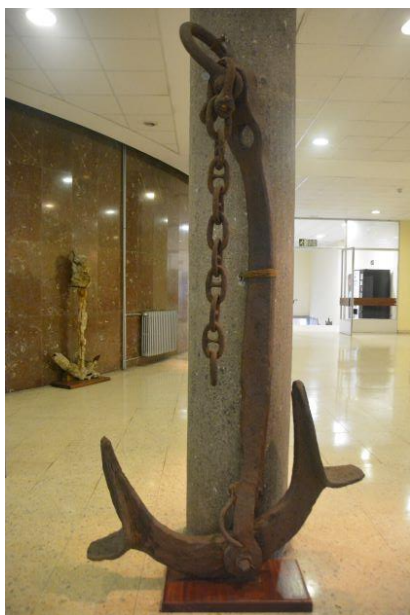


IRUDIA / IMAGEN



IZENA / DENOMINACIÓN

Hall aingura
Ancla tipo Hall

INB.-ZK. / SIGNATURA

NA-0015

BESTE ZK. / OTRO Nº

MTA1009

DATA / FECHA

XX. medea
Siglo XX

EGILEA / AUTORÍA

KOKAPENA / UBICACIÓN

P0, 15. zutabearen ondoan
P0, junto columna 15

NEURRIAK / DIMENSIONES

230 cm; 90 cm; 22 cm

EUSKARRIA / MATERIAL

Altzairua / *Acero*

TEKNIKA / TÉCNICA

KONTSERBAZIO / CONSERVACIÓN

Ona / *Bueno*

OHARRAK / OBSERVACIONES

Inbentarioko txapa zaharra du, MTA1009 zenbakiarekin
Tiene chapa de inventario antiguo con la signatura MTA1009

DESKRIBAPENA / DESCRIPCIÓN

Hall motako aingurak grabitate-zentroa ardatzetik hurbil kontzentratzen du, besoek kanaberarekiko 30º eta 40º bitarteko angelua har dezaten. Alde horri esker, azazkalak hondo hareatsuetan iltzatzen dira, eta oso erraz defangatzen dira, helduleku eta erresistentzia handia eskainiz, eta garroea ez da hain gertagarria. Aingura-bertsio honek pisu gutxiagoko helduleku hobe ematen du, eta, aldi berean, erratzaren zamaketa errazten du. Tamaina handiko ontzientzat da egokia. Kateak 9 katebegi ditu (110 cm). Kanabera kurba samarra da. Zaharragoa dirudi.

El ancla tipo Hall concentra el centro de gravedad próximo al eje que permite que los brazos tomen un ángulo de 30º a 40º respecto de la caña. Esta diferencia permite que las uñas claven en fondos arenosos y de fango con gran facilidad, ofreciendo gran agarre y resistencia, haciendo menos probable el garreo. Esta versión de anclas proporcionan mejor agarre con menos peso, al tiempo que favorecen la estiba en el escobén. Está indicada para barcos de un porte considerable. Tiene cadena con 9 eslabones (110 cm). La caña es algo curva. Parece más antigua.

KATALOGAZIO DATA / FECHA DE CATALOGACIÓN

2022/11/03

KATALOGAZIO EGILEA / AUTORÍA DE CATALOGACIÓN

Bilboko Ingeniaritza Eskola
Escuela de Ingeniería de Bilbao