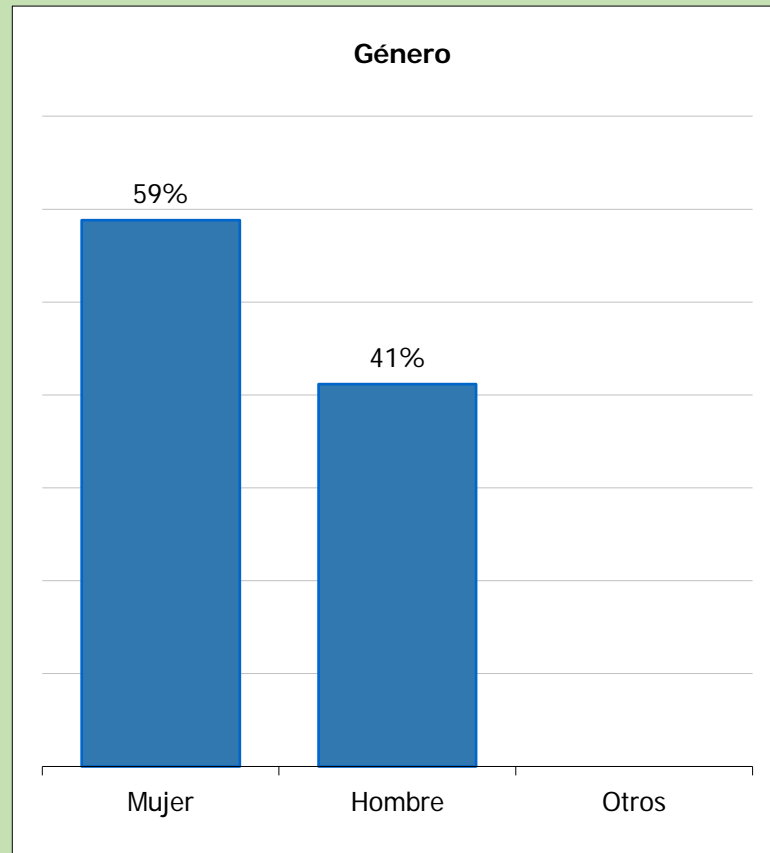
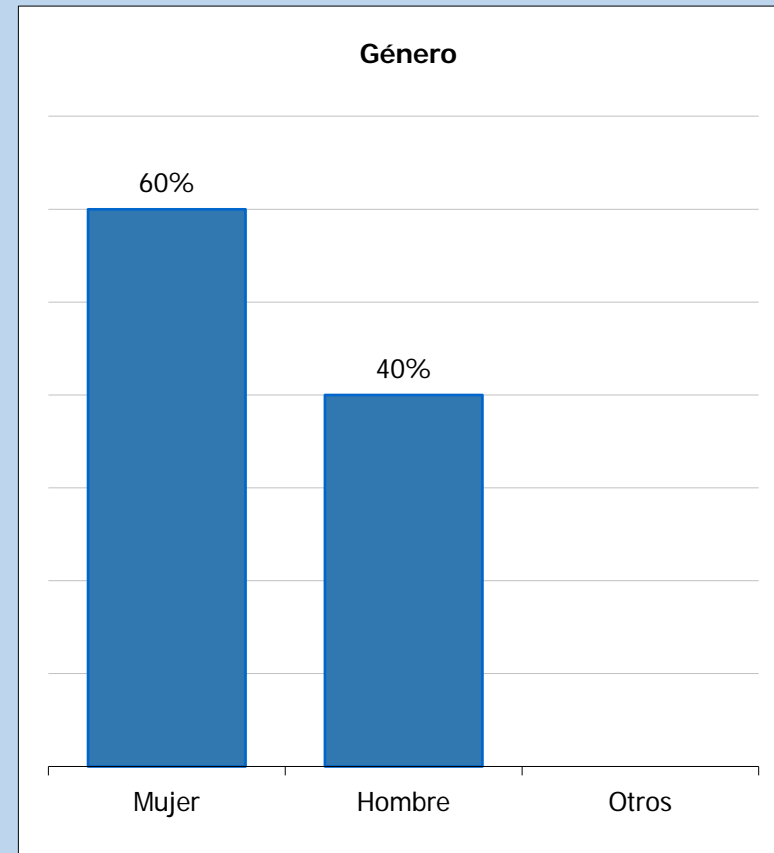


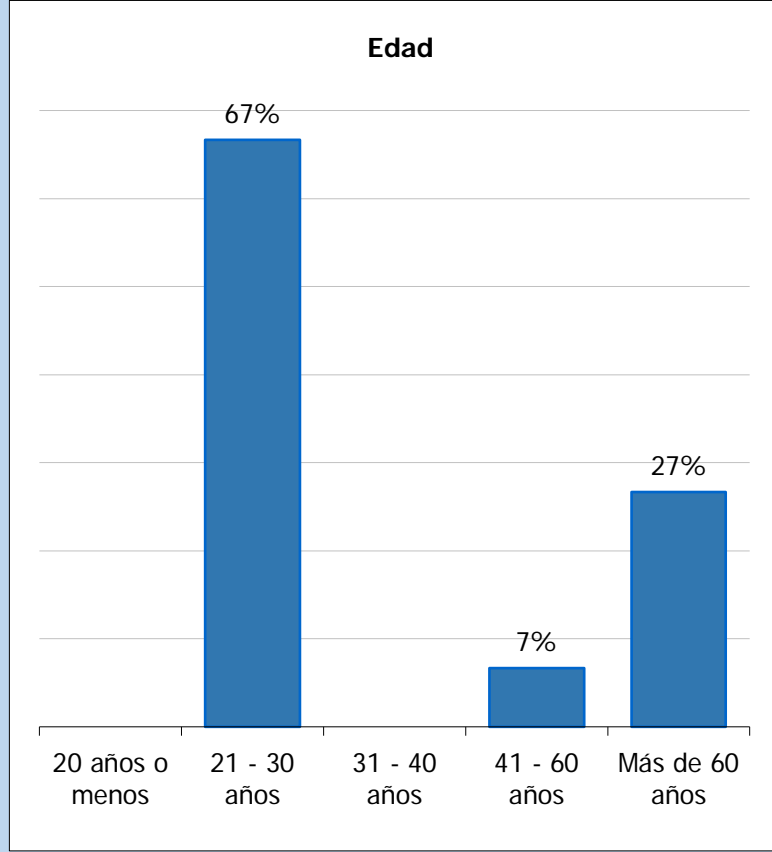
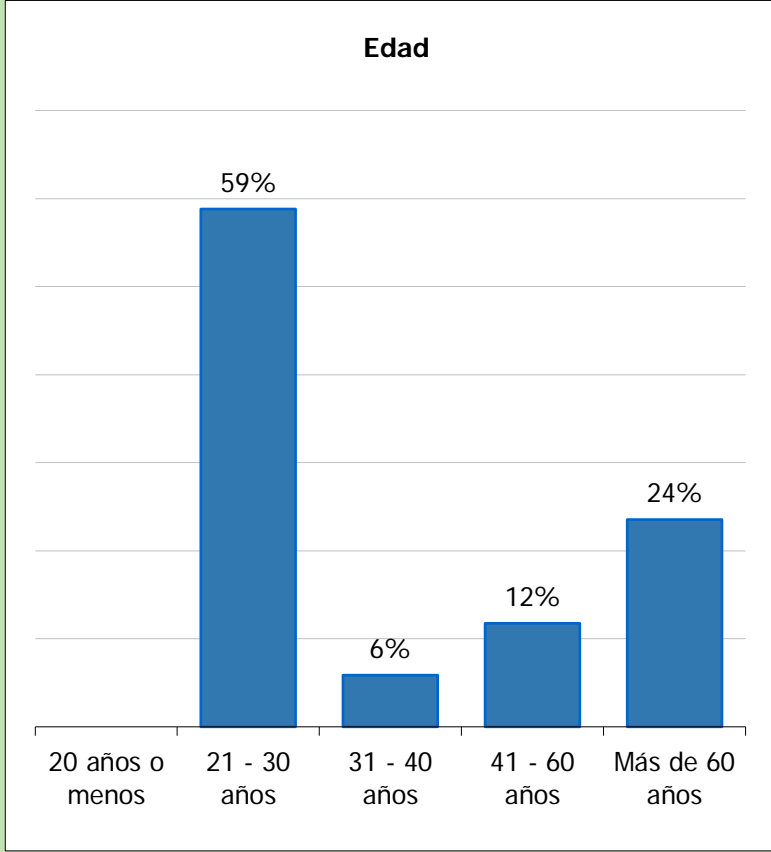
TALLERES DE RENTA BÁSICA 2020  
4º TALLER 3 de ABRIL

CUESTIONARIO PREVIO AL  
TALLER

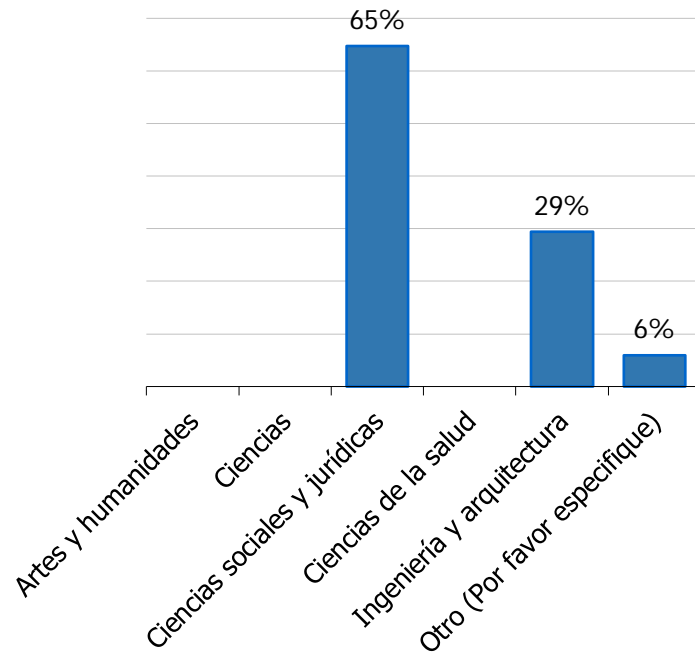


CUESTIONARIO POSTERIOR AL  
TALLER



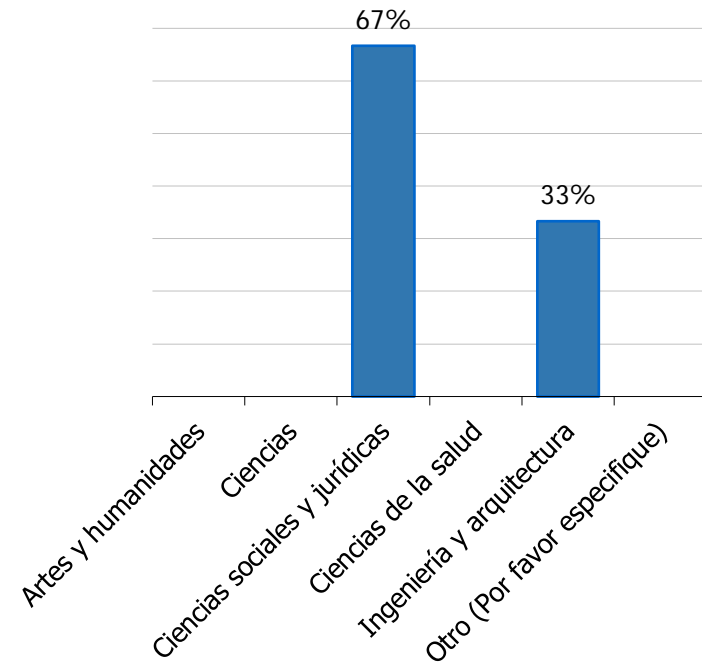


**¿En cuál de estas áreas de conocimiento encuadrarías tu formación o actividad laboral?**

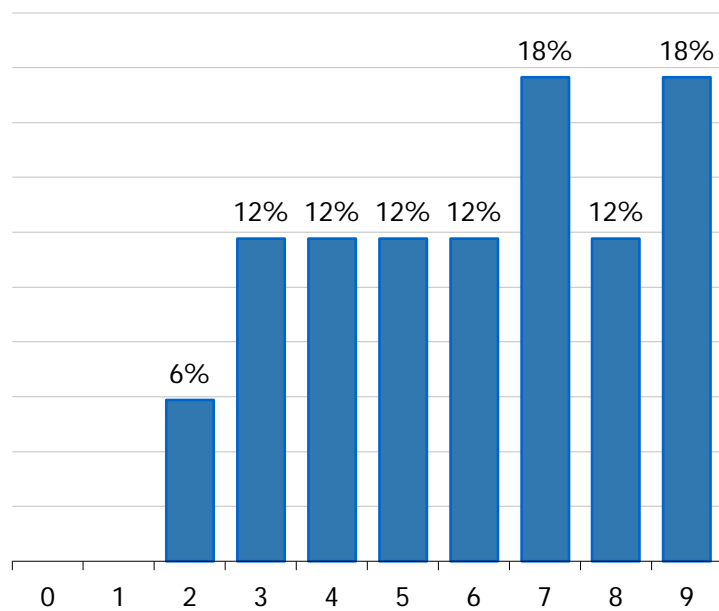


1 persona - Servicio

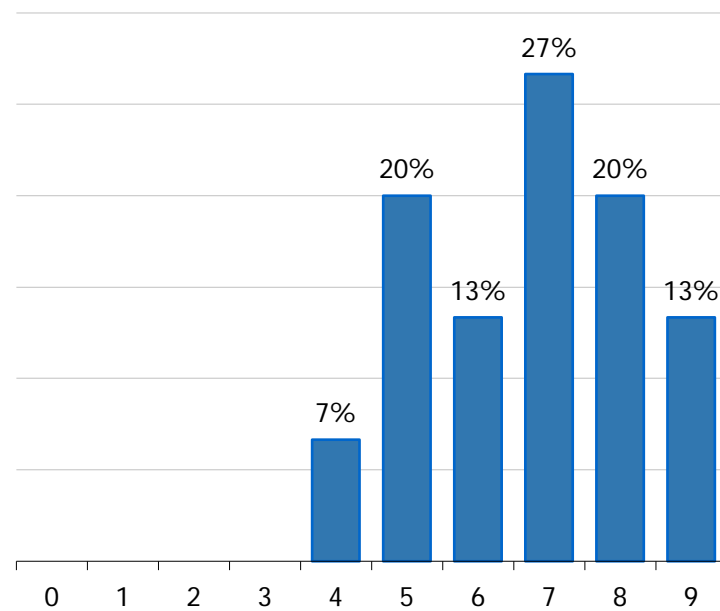
**¿En cuál de las siguientes áreas de conocimiento encuadrarías tu formación o actividad laboral?**



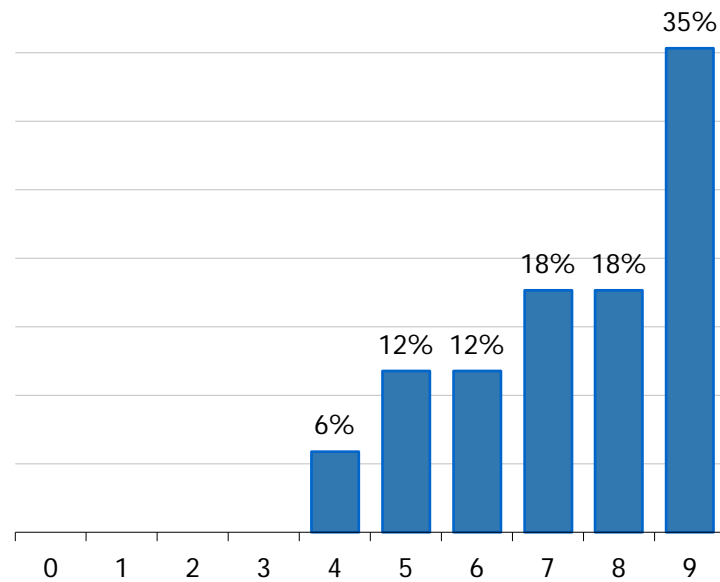
**La renta básica es un instrumento que contribuye a un cambio en el estilo de vida que sea más respetuoso con el medio ambiente.**



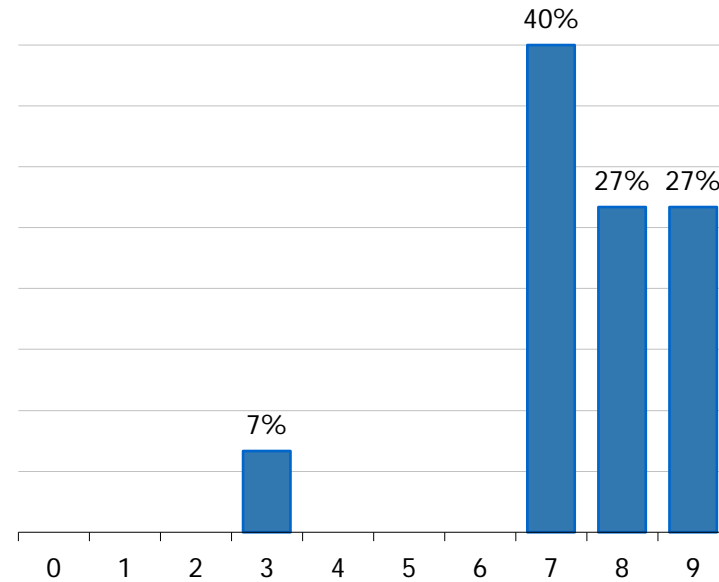
**La renta básica es un instrumento que contribuye a un cambio en el estilo de vida que sea más respetuoso con el medio ambiente.**



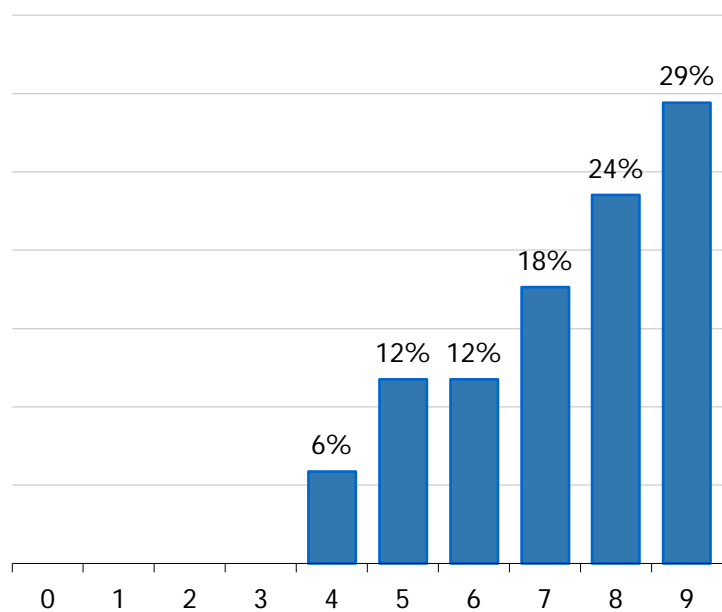
**La renta básica es un instrumento que contribuye a la sostenibilidad social, generando una mayor igualdad de oportunidades.**



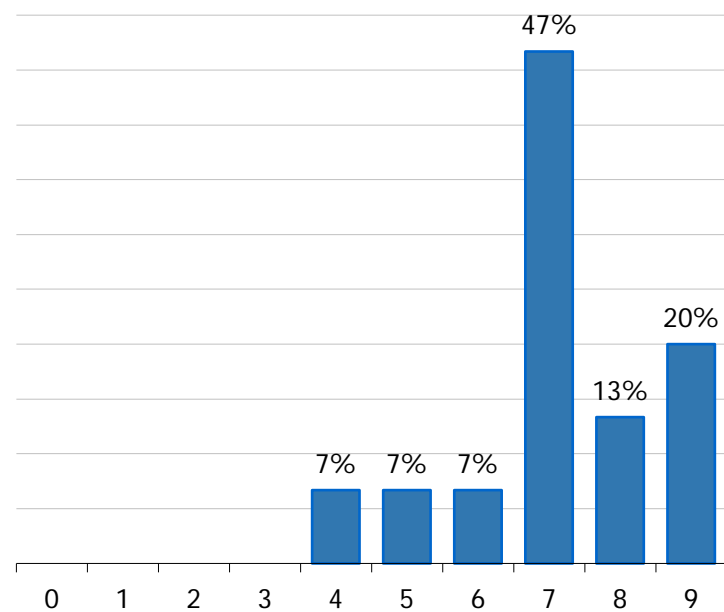
**La renta básica es un instrumento que contribuye a la sostenibilidad social, generando una mayor igualdad de oportunidades.**



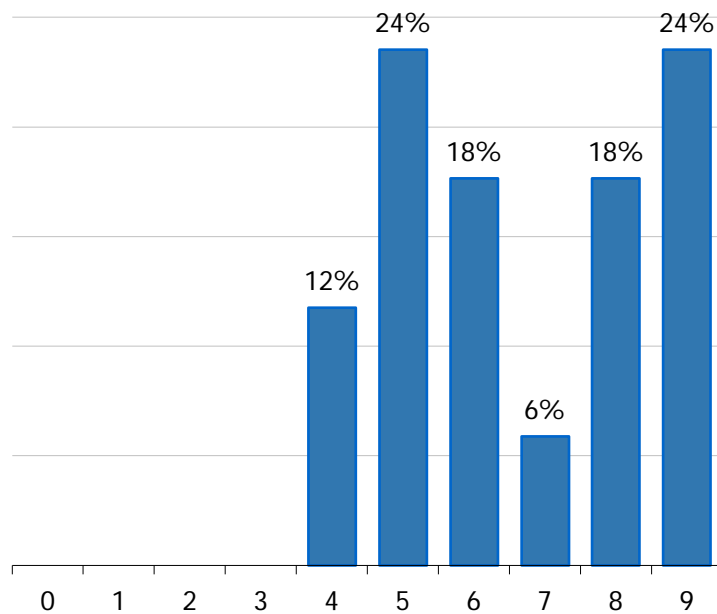
**La renta básica es un instrumento que contribuye a la sostenibilidad económica, con mayor protagonismo de la ciudadanía frente a las multinacionales.**



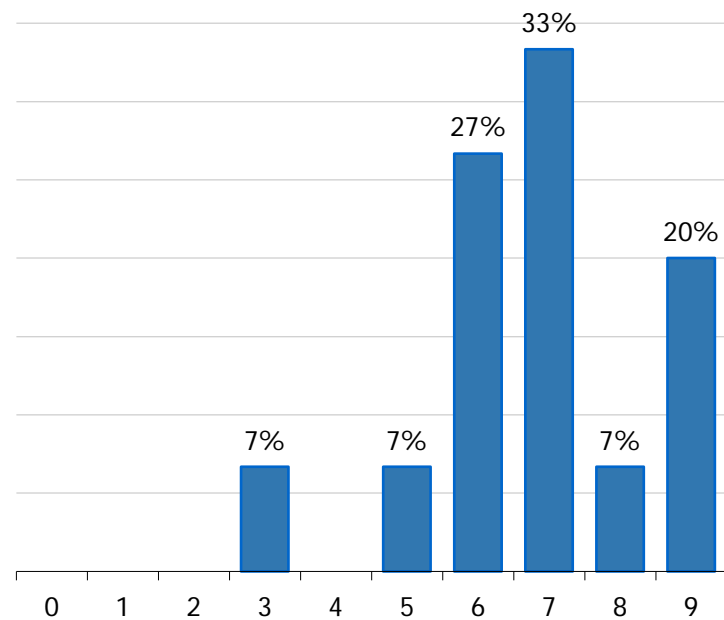
**La renta básica es un instrumento que contribuye a la sostenibilidad económica, con mayor protagonismo de la ciudadanía frente a las multinacionales.**



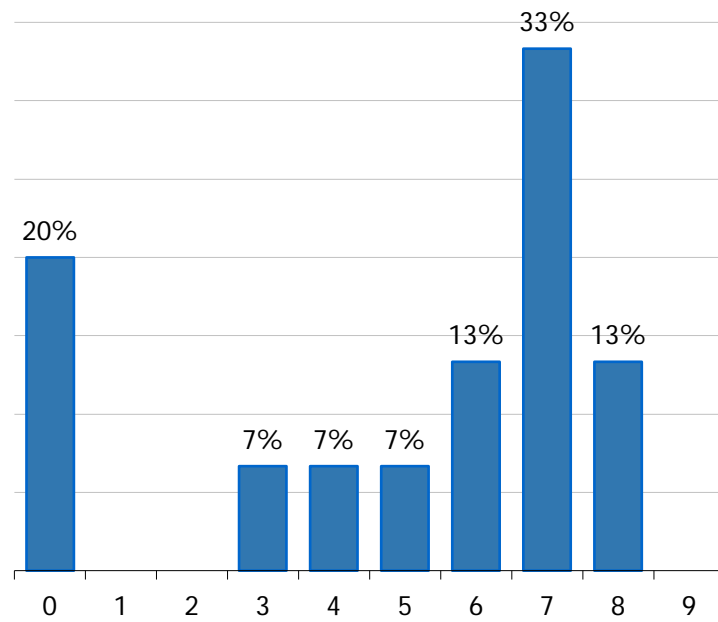
**La renta básica es un instrumento que contribuye a un mundo más cohesionado y con menos restricciones en los desplazamientos de las personas.**



**La renta básica es un instrumento que contribuye a un mundo más cohesionado y con menos restricciones en los desplazamientos de las personas.**

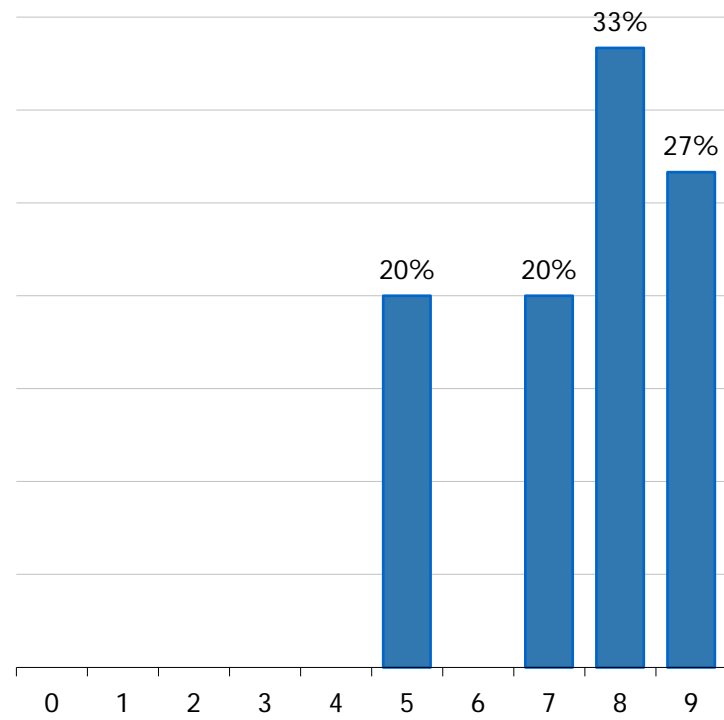


Considerando las respuestas que has dado al comienzo del taller ¿En qué medida has cambiado tus respuestas a las cuestiones anteriores? (0 - nada, 9 - mucho)

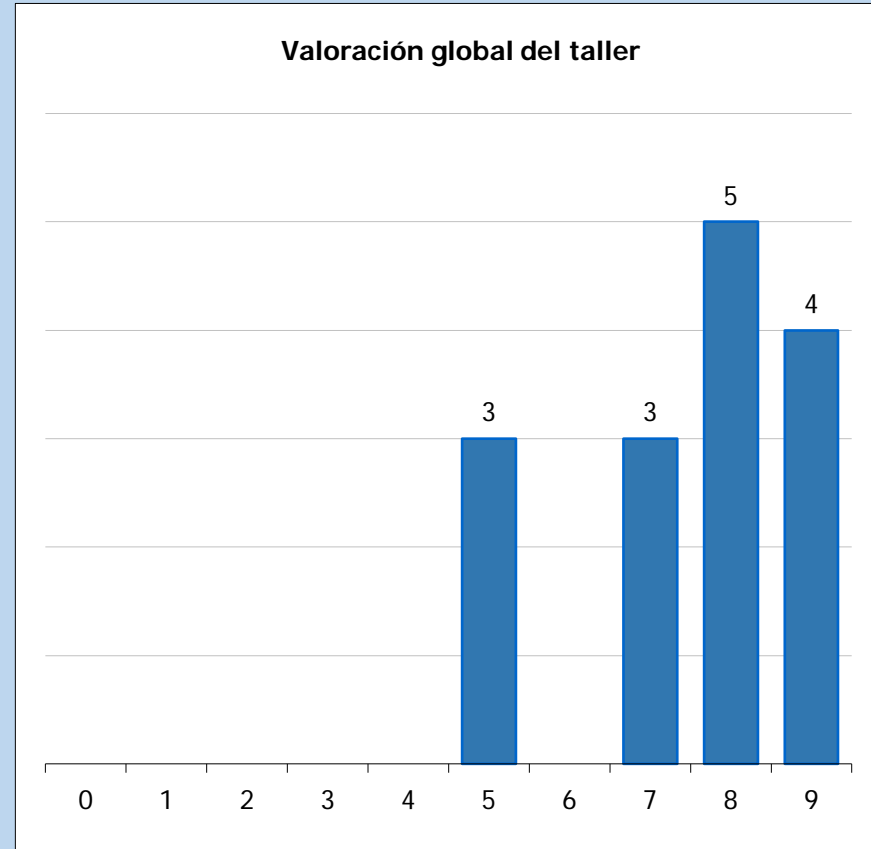




**Valoración global del taller**



### Valoración global del taller



Satisfacción general con el Taller: 7.46/9 (4.14/5)