

Elkarlaneko STEAM artea

PLANTA 2 Proyectos Arte STEAM Colaborativo



[Glass Drawing 2021.Luzern](#)



[Glass Drawing 2022.Oxford](#)



[Ceramic Drawing 2023.Calais](#)



[Ceramic Drawing 2023.Taipei](#)



[Wall Drawing 2025.Berlin](#)

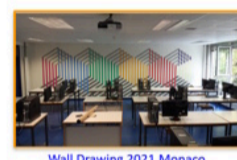


[Wall Drawing 2025.Luanda](#)

PLANTA 1 Proyectos Arte STEAM Colaborativo



[Wall Tape 2021.Cubos & Colors](#)



[Wall Drawing 2021.Monaco](#)



[Wall Drawing 2022.Dallas](#)



[Wall Drawing 2022.Ankara](#)



[Wall Drawing 2022.Sydney](#)



[Wall Drawing 2025.Napoli](#)

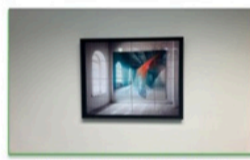
PLANTA 0 Proyectos Arte STEAM Colaborativo



[Wall Drawing 2021.Athina](#)



[3D Structure 2022.Bremen](#)



[Ceramic Drawing 2023.Prague](#)



[Ceramic Drawing 2023.Warsaw](#)



[Glass Drawing 2025.Goyang](#)



[Glass Drawing 2026.Darwin](#)

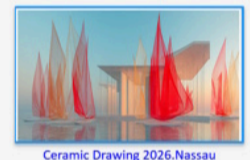
SÓTANO 1 Proyectos Arte STEAM Colaborativo



[Mobility Lab](#)



[Galeria Norte](#)



[Ceramic Drawing 2026.Nassau](#)

Arte STEAM Kolaboratiboa Euskal Herriko Unibertsitateko (EHU) Vitoria-Gasteizko Ingeniaritza Eskolan garatutako ekimena da, artea, zientzia eta teknologia integratzen dituen hezkuntza-erakineko espazio komunetan parte hartzeko sormen-prozesuen bidez. Ezagutza kolektiboki eraikitzen da, eta artea unibertsitatearen, eskolaren eta gizartearen arteko lotura-motorra da.

- Ikerketaren jatorria eta esparrua

Proiektua UPV/EHU ikerketa-taldearen (IT1195-19 eta GIU19/010) esparruan hasten da, "Hezkuntza STEAM Eskolan" eta "Ezagutza partekatua sortzea Unibertsitatean: STEAM hezkuntza sustatzeko Maker guneak" proiektuen bidez. Gainera, Arabako Campuseko Errektoreordetzaren (Unibertsitate Hedapenerako Laguntzen urteroko Deialdien bidez) eta Vitoria-Gasteizko Ingeniaritza Eskolako Zuzendaritzaren babesa du, ikerketa, hezkuntza berrikuntza eta elkarlaneko arte sorkuntza lotzen dituen ildo bat sendotuz.

- Espazioak eta parte-hartzaileak

Esku-hartzeak eskolako hainbat espaziotan egin dira: informatika-geletan, bilera-geletan, bulegoetan, korridoreetan, atondoetan, eskaileretan, leihoetan, lorategian eta hormetan, eta, horrela, eguneroko lekuak sorkuntza partekatuko agertoki bihurtu dira.

Ikasleek, irakasleek, PTGASEk, abesbatzako kideek, senitartekoez eta lagunek parte hartu dute, elkarrekin ikasi eta sortzen duen komunitate anitza osatuz.

- Teknikak eta materialak

Lanek hainbat teknika dituzte, hala nola horma-pintura, binilo itsasgarriak, sublimazioko baldosak, zura, kordoiak eta zintak, besteak beste. Aniztasun horri esker, gainazal opaku eta gardenekin, formatu bidimentsionalekin eta egitura tridimentsionalekin espermentatu daiteke, STEAM ikuspegiaren

barruan adierazpen-aukerak zabalduz.

- Obren nortasuna eta izena

Izenburuak egitura komun bati dagozkie: erabilitako bitartekoa adierazten dute (Wall Drawing, Glass Drawing, Ceramic Drawing, 3D Structure, Wall Tape...), errealizazio-urtea eta munduko hiri baten izena — sei letrakoa eta kontinente guztien adierazgarri —. Horrela sortu ziren Monaco, Luzern, Athina, Havana, Dallas, Ankara, Sydney, Boston, Osaka, Oxford, Bremen, Lisbon, Venice, Prague, Warsaw, Calais, Taipei, Malaga, Napoli, Merida, Berlin, Luanda, Bergen, Goyang, Darwin eta Nassau bezalako proiektuak.

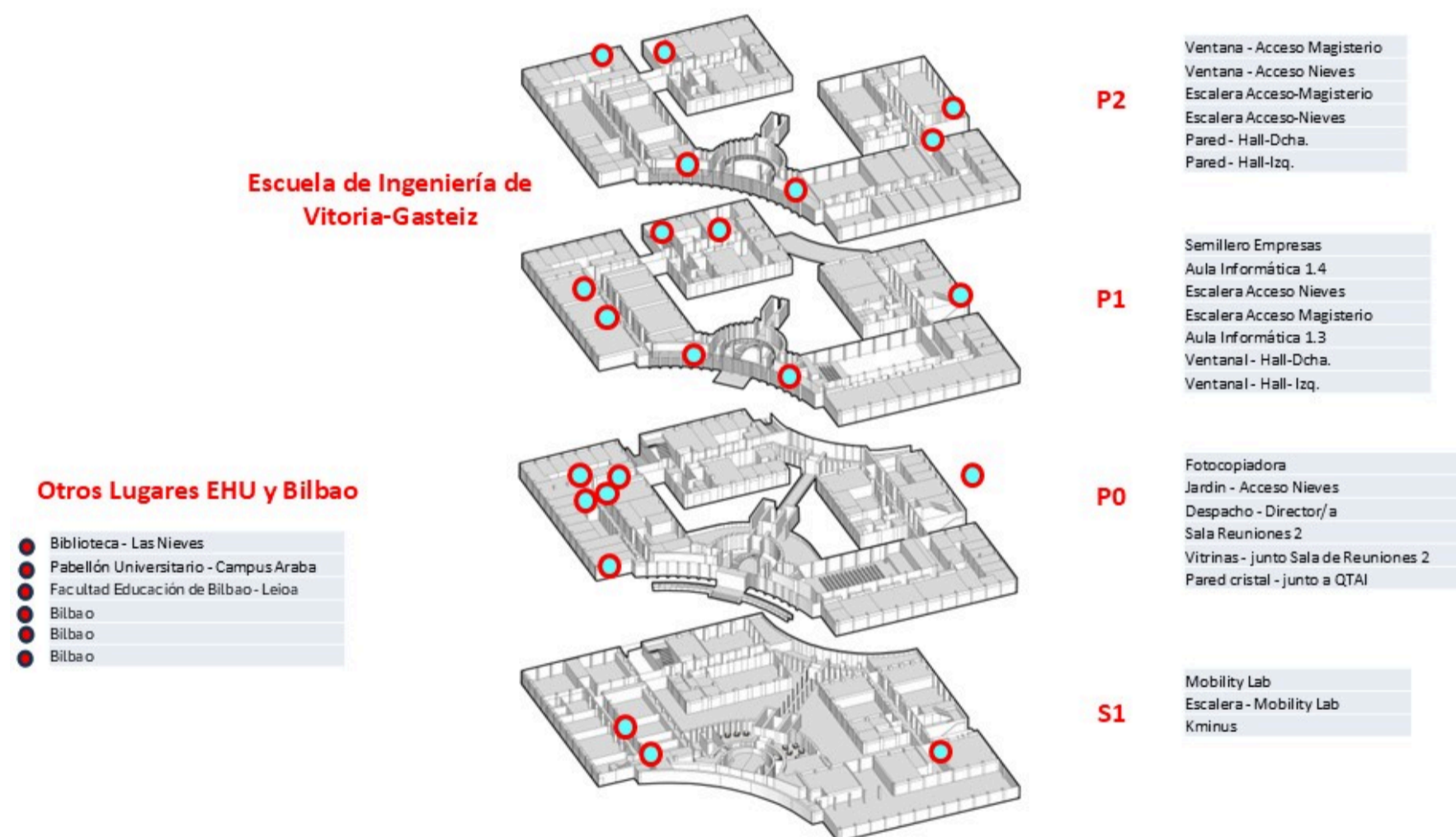
- Beste espazio eta leku batzuetara hedatzea

Proiektuak Eskolaren mugak gainditu ditu eta beste hezkuntza- eta gizarte-ingurune batzuetara zabaldu da. Arabako Campusean esku-hartzeak egin dira Unibertsitate Pabiloian eta Elurretako Liburutegian. Era berean, obra bat egin da Bilboko Hezkuntza Fakultatean eta Bilboko bi espazio publikotan: Unamuno Institutuan eta Basurtuko Maker Gunean.

- ▶ [Elkarlaneko STEAM Artea - GMM Ikerketa Taldea -EHU \(pdf \(Dokumentu eramangarriaren formatua\), 2,62 Mb \(Megabyte\)\)](#)

- Eskolaren eraikineko banaketa

Gasteizko Ingeniaritza Eskolan, obrak eraikineko solairu guztietan daude banatuta: 2. solairua, 1. solairua, 0. solairua eta 1. sotoa. Horrek ibilbide artistiko bat sortzen du, eguneroko bizitza akademikoarekin batera. Presentzia integral horrek eraikina etengabeko sormen-espazio bihurtzen du, eta maila bakoitzak bere testuinguru espazialarekin eta funtzionalarekin hitz egiten duten esku-hartzeak hartzen ditu.



PLANTA 2

Proyectos Arte STEAM Colaborativo



[Glass Drawing 2021.Luzern](#)



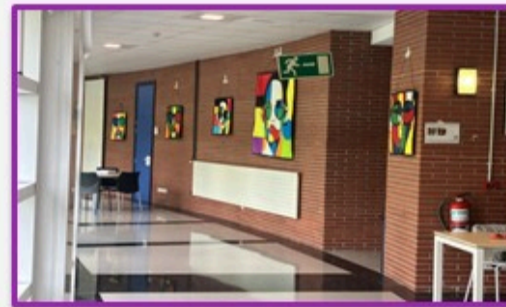
[Glass Drawing 2022.Oxford](#)



[Ceramic Drawing 2023.Calais](#)



[Ceramic Drawing 2023.Taipei](#)



[Wall Drawing 2025.Berlin](#)



[Wall Drawing 2025.Luanda](#)

[Glass Drawing 2021.Luzern \(http://www.ehu.es/es/web/gmm/glass_drawing_2021.luzern\)](http://www.ehu.es/es/web/gmm/glass_drawing_2021.luzern)

[Glass Drawing 2022.Oxford \(http://www.ehu.es/es/web/gmm/glass-drawing-2022.oxford\)](http://www.ehu.es/es/web/gmm/glass-drawing-2022.oxford)

[Ceramic Drawing 2023.Calais \(http://www.ehu.es/es/web/gmm/ceramic-drawing-2023.calais\)](http://www.ehu.es/es/web/gmm/ceramic-drawing-2023.calais)

[Ceramic Drawing 2023.Taipei \(http://www.ehu.es/es/web/gmm/ceramic-drawing-2023.taipei\)](http://www.ehu.es/es/web/gmm/ceramic-drawing-2023.taipei)

[Wall Drawing 2025.Berlin \(http://www.ehu.es/gmm/wall-drawing-2025.berlin\)](http://www.ehu.es/gmm/wall-drawing-2025.berlin)

[Wall Drawing 2025.Luanda \(http://www.ehu.es/gmm/wall-drawing-2025.luanda\)](http://www.ehu.es/gmm/wall-drawing-2025.luanda)

PLANTA 1

Proyectos Arte STEAM Colaborativo



[Wall Tape 2021.Cubos & Colors](#)



[Wall Drawing 2021.Monaco](#)



[Wall Drawing 2022.Dallas](#)



[Wall Drawing 2022.Ankara](#)



[Wall Drawing 2022.Sydney](#)



[Wall Drawing 2025.Napoli](#)

[Wall Tape 2021.Cubos & Colors \(https://www.ehu.eus/eu/web/gmm/conceptual-arte\)](https://www.ehu.eus/eu/web/gmm/conceptual-arte)

[Wall Drawing 2021.Monaco \(https://www.ehu.eus/eu/web/gmm/wall_drawing_2021.monaco\)](https://www.ehu.eus/eu/web/gmm/wall_drawing_2021.monaco)

[Wall Drawing 2022.Dallas \(https://www.ehu.eus/eu/web/gmm/wall_drawing_2022.dallas\)](https://www.ehu.eus/eu/web/gmm/wall_drawing_2022.dallas)

[Wall Drawing 2022.Ankara \(https://www.ehu.eus/eu/web/gmm/wall_drawing_2022.ankara\)](https://www.ehu.eus/eu/web/gmm/wall_drawing_2022.ankara)

[Wall Drawing 2022.Sydney \(https://www.ehu.eus/eu/web/gmm/wall-drawing-2022.sydney\)](https://www.ehu.eus/eu/web/gmm/wall-drawing-2022.sydney)

[Wall Drawing 2025.Napoli \(https://www.ehu.eus/eu/web/gmm/wall-drawing-2025.napoli\)](https://www.ehu.eus/eu/web/gmm/wall-drawing-2025.napoli)

[Wall Drawing 2025.Merida \(https://www.ehu.eus/eu/web/gmm/wall-drawing-2025.merida\)](https://www.ehu.eus/eu/web/gmm/wall-drawing-2025.merida)

PLANTA 0

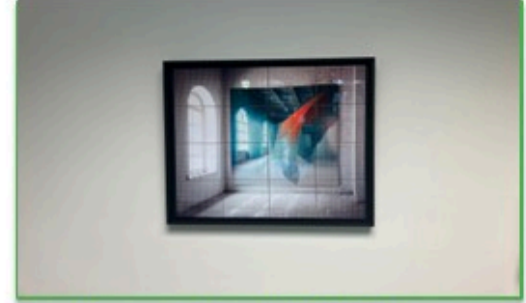
Proyectos Arte STEAM Colaborativo



[Wall Drawing 2021.Athina](#)



[3D Structure 2022.Bremen](#)



[Ceramic Drawing 2023.Prague](#)



[Ceramic Drawing 2023.Warsaw](#)



[Glass Drawing 2025.Goyang](#)



[Glass Drawing 2026.Darwin](#)

[Wall Drawing 2021.Athina \(https://www.ehu.eus/eu/web/gmm/wall_drawing_2021.athina\)](https://www.ehu.eus/eu/web/gmm/wall_drawing_2021.athina)

[3D Structure 2022.Bremen \(https://www.ehu.eus/eu/web/gmm/3d-structure-2022.bremen\)](https://www.ehu.eus/eu/web/gmm/3d-structure-2022.bremen)

[Ceramic Drawing 2023.Prague \(https://www.ehu.eus/eu/web/gmm/ceramic-drawing-2023.prague\)](https://www.ehu.eus/eu/web/gmm/ceramic-drawing-2023.prague)

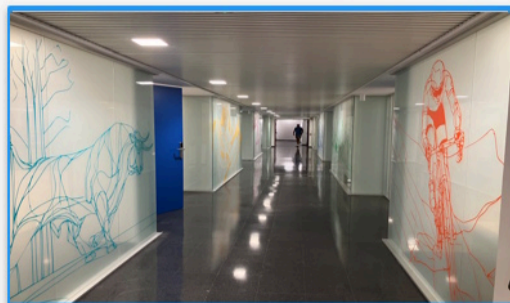
[Ceramic Drawing 2023.Warsaw \(https://www.ehu.eus/eu/web/gmm/ceramic-drawing-2023.warsaw\)](https://www.ehu.eus/eu/web/gmm/ceramic-drawing-2023.warsaw)

[Glass Drawing 2025.Goyang \(https://www.ehu.eus/eu/web/gmm/glass-drawing-2025.goyang\)](https://www.ehu.eus/eu/web/gmm/glass-drawing-2025.goyang)

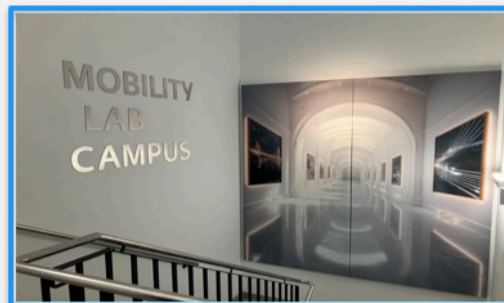
[Glass Drawing 2026.Darwin \(https://www.ehu.eus/eu/web/gmm/glass-drawing-2026.darwin\)](https://www.ehu.eus/eu/web/gmm/glass-drawing-2026.darwin)

SÓTANO 1

Proyectos Arte STEAM Colaborativo



[Mobility Lab](#)



[Galería Norte](#)



[Ceramic Drawing 2026.Nassau](#)

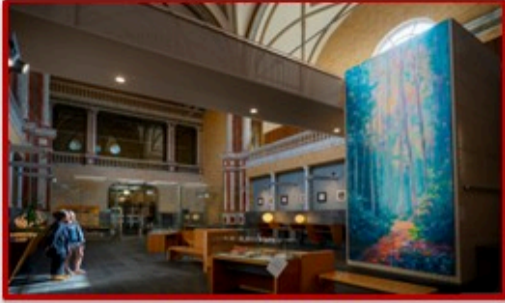
[Mobility Lab Campus \(https://www.ehu.eus/eu/web/gmm/mobility-lab-campus\)](https://www.ehu.eus/eu/web/gmm/mobility-lab-campus)

[Iparbide Galeria \(https://www.ehu.eus/eu/web/gmm/galeria-norte\)](https://www.ehu.eus/eu/web/gmm/galeria-norte)

[Ceramic Drawing 2026.Nassau \(Kminus\) \(https://www.ehu.eus/eu/web/gmm/ceramic-drawing-2026.nassau\)](https://www.ehu.eus/eu/web/gmm/ceramic-drawing-2026.nassau)

Otros lugares de EHU y Bilbao

Proyectos Arte STEAM Colaborativo



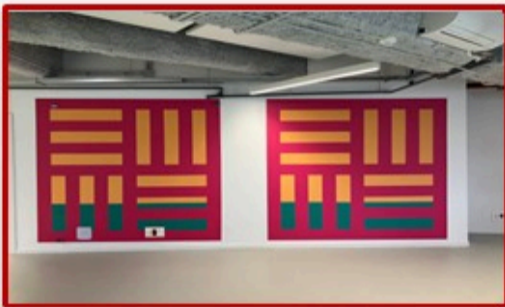
[Wall Drawing 2025.Bergen](#)



[Glass Drawing 2024.Malaga](#)



[Glass Drawing 2021.Havana](#)



[Wall Drawing 2022.Lisbon](#)



[Glass Drawing 2022.Venice](#)



[Glass Drawing 2022.Boston & Glass Drawing 2022.Osaka](#)

[Wall Drawing 2025.Bergen \(https://www.ehu.eus/eu/web/gmm/wall-drawing-2025.bergen\)](https://www.ehu.eus/eu/web/gmm/wall-drawing-2025.bergen)

[Glass Drawing 2024.Malaga \(https://www.ehu.eus/eu/web/gmm/glass-drawing-2024.malaga\)](https://www.ehu.eus/eu/web/gmm/glass-drawing-2024.malaga)

[Wall Drawing 2022.Lisbon \(https://www.ehu.eus/eu/web/gmm/wall-drawing-2022.lisbon\)](https://www.ehu.eus/eu/web/gmm/wall-drawing-2022.lisbon)

[Glass Drawing 2022.Venice \(https://www.ehu.eus/eu/web/gmm/glass-drawing-2022.venice\)](https://www.ehu.eus/eu/web/gmm/glass-drawing-2022.venice)

[Glass Drawing 2022.Boston & Glass Drawing 2022.Osaka \(https://www.ehu.eus/eu/web/gmm/glass-drawing-2022.boston-glass-drawing-2022.osaka\)](https://www.ehu.eus/eu/web/gmm/glass-drawing-2022.boston-glass-drawing-2022.osaka)

[Glass Drawing 2021.Havana \(https://www.ehu.eus/eu/web/gmm/glass_drawing_2021.havana\)](https://www.ehu.eus/eu/web/gmm/glass_drawing_2021.havana)

Divulgación Actividades STEAM

- ▶ [Campusa EHU \(#DivulgaciónActivida1\)](#)
- ▶ [Web de la Escuela de Ingeniería de Vitoria-Gasteiz \(#DivulgaciónActivida2\)](#)

Campusa EHU

UPV/EHUk STEAM hezkuntza sustatzen du

Hurrengo ekimena Vitoria-Gasteizko Ingeniaritza Eskolan izango da, eta arte lanak egingo dira elkarlanean



[Kronica Campusa EHU \(UPV/EHUK STEAM hezkuntza sustatzen du Hurrengo ekimena Vitoria-Gasteizko Ingeniaritza Eskolan izango da, eta arte lanak egingo dira elkarlanean Kronika 2021/08/13\)](#)

[Gora ^ \(#info-title-31703083\)](#)

Web de la Escuela de Ingeniería de Vitoria-Gasteiz



STEAM Ingeniaritza eskolan artelan kolaboratiboen bidez

Web - 13 Julio 2021

- ▶ [Noticia Web EIVG \(https://www.ehu.eus/eu/web/vitoria-gasteizko-ingeniaritza-eskola/-/steam-eskolan-artelan-colaboratiboen-bidez\)](https://www.ehu.eus/eu/web/vitoria-gasteizko-ingeniaritza-eskola/-/steam-eskolan-artelan-colaboratiboen-bidez)

[Gora ^ \(#info-title-31703083\)](#)