



Lan munduratzeari buruzko txostena

EMAITZA OROKORRAK

UPV/EHU

	Taulak indizea	Orrialdeak
I. atala. Deskribapena		
I. Taula. Deskribapena (ikasle kopurua, emakume kopurua, batezbesteko adina, batezbesteko nota...)		1
II. Taula. Laneratzeari lotutako datuak		1
II. atala. Enplegua		
III. Taula. Landunen enpleguari buruzko datuak		4
III. atala. Gaitasunak		
IV. Taula. Konpetentziak. Lortutako konpetentzien eta horiek lanerako duten erabilgarritasunaren balorazioa		14
IV. atala. Unibertsitatearekiko gogobetetzea		
V Taula: Unibertsitatearen balorazioa		14

2014an UPV/EHU unibertsitatean ikasketak amaitu dituzten promozioa. Azterketa honetako datuak 2017ko azaroan eta abenduan telefono bidez egindako elkarrizketa pertsonal bidez (CATI) lortu dira. Zuzeneko erantzunen arabera emaitzak, haztatu gabe

I. Taula. Deskribapena (ikasle kopurua, emakume kopurua, batezbesteko adina, batezbesteko nota...)

	PROMOZIOA								
	2.006	2.007	2.008	2.009	2.010	2.011	2.012	2.013	2.014
Amaitu duten pertsonen kop.	7.729	7.265	7.088	6.906	7.197	7.480	7.167	7.686	7.625
Emakumeen % (guztien aldean)	62%	62%	62%	62%	61%	61%	60%	56%	56%
Batez besteko adina (ikasketak amaitzean)	25	26	26	26	26	26	26	25	26
Euskaraz ikasi dutenen %	35%	37%	35%	38%	40%	43%	42%	40%	42%
Ikasketen batezbesteko iraupena (urteak)	5,1	5,2	5,2	5,3	5,0	5,0	4,9	4,0	5,0
Ikasketetako batezbesteko nota	6,8	6,8	6,9	6,9	6,9	7,0	7,0	7,0	7,0
Inkestaren urtea	2009-IV	2010-IV	2011-IV	2013-II	2013-IV	2014-IV	2015-IV	2016-IV	2017-IV
Jasotako erantzunak guztira	5.849	5.667	5.771	5.355	5.482	5.800	5.530	5.598	5.614
Jasotako erantzunen %	76%	78%	81%	78%	76%	78%	77%	73%	74%
Elkarrizketatutako emakumeak	3.618	3.553	3.607	3.325	3.402	3.507	3.308	3.139	3.104
Elkarrizketatutako gizonak	2.231	2.114	2.164	2.030	2.080	2.293	2.222	2.459	2.510

II. Taula. Laneratzeari lotutako datuak.

	PROMOZIOA								
	2.006	2.007	2.008	2.009	2.010	2.011	2.012	2.013	2.014
Inkestaren urtea	2009-IV	2010-IV	2011-IV	2013-II	2013-IV	2014-IV	2015-IV	2016-IV	2017-IV
Jarduera-tasa	92,5%	92,8%	92,2%	92,5%	91,2%	89,6%	95,6%	89,5%	94,1%
Enplegu-tasa	80,4%	79,2%	76,7%	72,0%	69,4%	73,5%	79,2%	72,8%	83,2%
Okupazio-tasa	86,9%	85,3%	83,2%	77,8%	76,1%	82,0%	82,9%	81,3%	88,4%
Langabezia-tasa	13,1%	14,7%	16,8%	22,2%	23,9%	18,0%	17,1%	18,7%	11,6%
Ikasketen amaieratik 1. enplegura arteko denbora (batez bestekoa hilabetetan)	7	6	7	9	10	9	11	10	12
1. enplegura aurkitzeko denbora (batez bestekoa hilabetetan)	4	4	4	5	6	6	8	6	7
Lan-esperientzia duten biztanle aktiboen %	95%	96%	95%	93%	92%	93%	94%	89%	96%
Laneratzeko bideak (lan-esperientziarekin)									
Gizarte-ingurunea (familia, lagunak, sare pertsonal eta profesionala...)	21%	20%	21%	24%	25%	24%	21%	22%	21%
Auto-hautagaitza (enpresei aurkezpenak egin eta CVak bidaltzea, prentsa-iragarkiak, etab.)	40%	21%	16%	20%	17%	20%	17%	16%	13%
Oposizioak eta enplegu publikoko lan-poltsak	16%	16%	16%	13%	14%	13%	14%	14%	17%
Unibertsitatea, praktikak enpresetan	13%	14%	13%	12%	12%	13%	11%	17%	13%
Internet	16%	16%	14%	13%	12%	14%	16%	15%	18%
Graduondoko ikasketak, Lanbide Heziketa, beka								5%	5%
Autoenplegua	3%	4%	3%	4%	5%	6%	5%	5%	5%
Bestelakoak		10%	16%	13%	15%	11%	18%	7%	7%
EMAKUMEAK									
Jarduera-tasa	92,5%	92,2%	92,5%	92,5%	91,5%	89,3%	95,6%	88,0%	93,7%
Enplegu-tasa	81,1%	78,5%	76,1%	71,0%	69,6%	73,4%	78,4%	70,0%	82,1%
Okupazio-tasa	87,7%	85,2%	82,3%	76,8%	76,1%	82,2%	82,1%	79,5%	87,7%
Langabezia-tasa	12,3%	14,8%	17,7%	23,2%	23,9%	17,8%	17,9%	20,5%	12,3%
Ikasketen amaieratik 1. enplegura arteko denbora (batez bestekoa hilabetetan)	8	7	8	9	10	9	12	10	12
1. enplegura aurkitzeko denbora (batez bestekoa hilabetetan)	4	4	4	5	6	6	8	6	7
Lan-esperientziadun emakumezko biztanle aktiboen %	95%	95%	95%	93%	93%	93%	94%	88%	95%
GIZONAK									
Jarduera-tasa	92,5%	93,9%	91,5%	92,7%	90,9%	90,1%	95,5%	91,5%	94,6%
Enplegu-tasa	79,2%	80,4%	77,6%	73,6%	69,1%	73,7%	80,3%	76,5%	84,6%
Okupazio-tasa	85,7%	85,6%	84,8%	79,4%	76,1%	81,8%	84,1%	83,6%	89,4%
Langabezia-tasa	14,3%	14,4%	15,2%	20,6%	23,9%	18,2%	15,9%	16,4%	10,6%
Ikasketen amaieratik 1. enplegura arteko denbora (batez bestekoa hilabetetan)	7	6	7	9	9	9	11	10	11
1. enplegura aurkitzeko denbora (batez bestekoa hilabetetan)	3	3	4	5	6	6	7	6	6
Lan-esperientziadun gizonezko biztanle aktiboen %	95%	96%	95%	92%	91%	93%	94%	91%	97%

JARDUERA TASA: lan egiten duten pertsonen eta enplegurik izan ez arren bila ari diren eta lanean hasteko moduan dauden pertsonen %, (erantzunen) guztiaren aldean. Pertsona aktiboak pertsona landunak eta langabetuak dira.

ENPLEGU-TASA: enplegu ordaindua duten edo beren kontura jarduten duten pertsonen %, (erantzunen) guztiaren aldean.

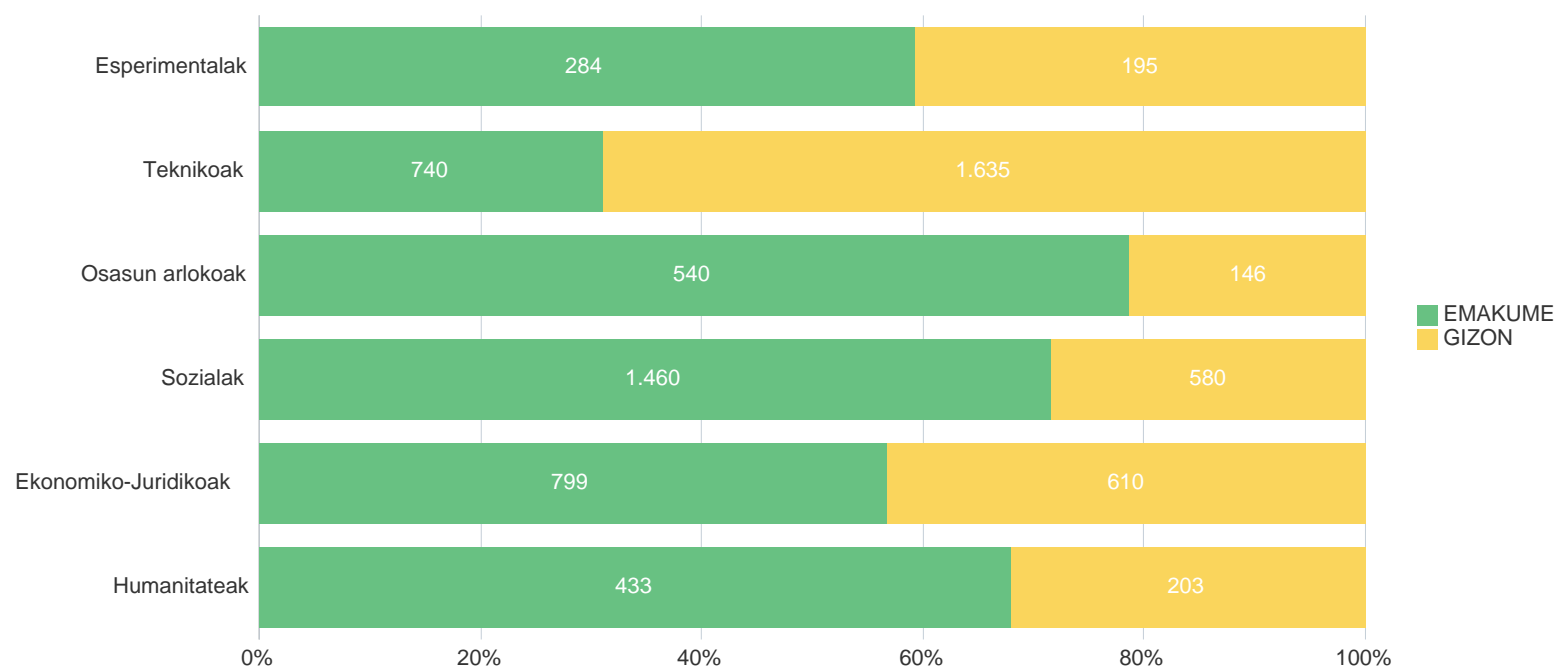
LANGABEZIA TASA: enplegu ordaindurik ez duten, lan bil ari diren eta lanerako moduan dauden pertsonen %, biztanle aktiboen guztiaren aldean.

OKUPAZIO TASA: enplegu ordaindua duten edo beren kontura jarduten duten pertsonen %, biztanle aktiboen guztiaren aldean

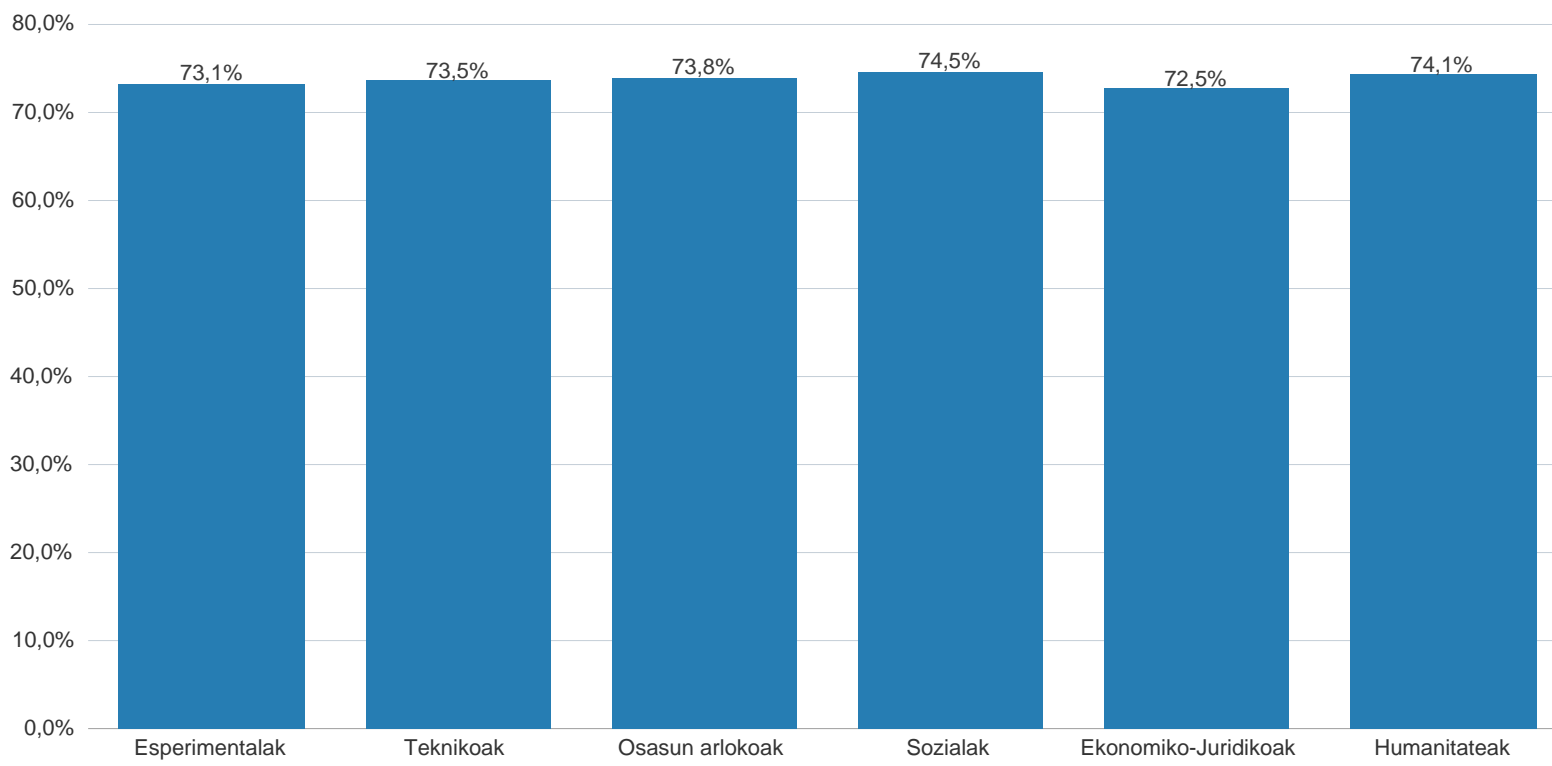
IKASKETAK AMAITU ETA LEHEN LANA AURKITU ARTE IGAROTAKO DENBORA: lan-esperientzia duen Biztanleria Aktiboak erantzun dezala, ikasketak amaitu aurretik lanean egon diren pertsonak izan ezik.

LAN - ESPERIENTZIA DUEN BIZTANLERIA AKTIBOA (%): Lanean dabilen edo lan - esperientzia duen pertsona kopurua, Biztanleria aktiboen aldean

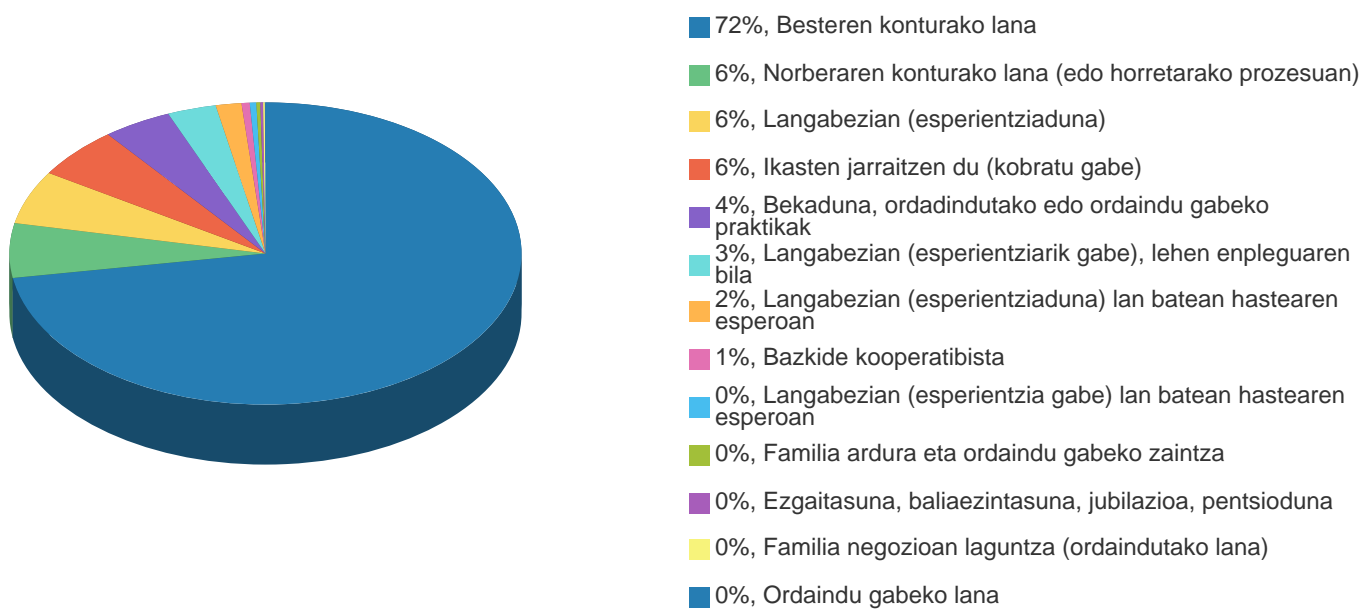
Jakintza-arlo bakoitzean amaitu dutenen kopurua



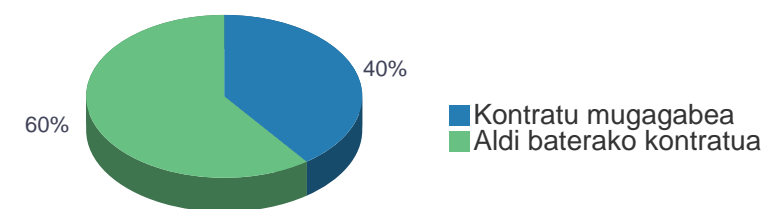
Jakintza-arlo bakoitzean amaitu dutenetatik erantzuten dutenen %



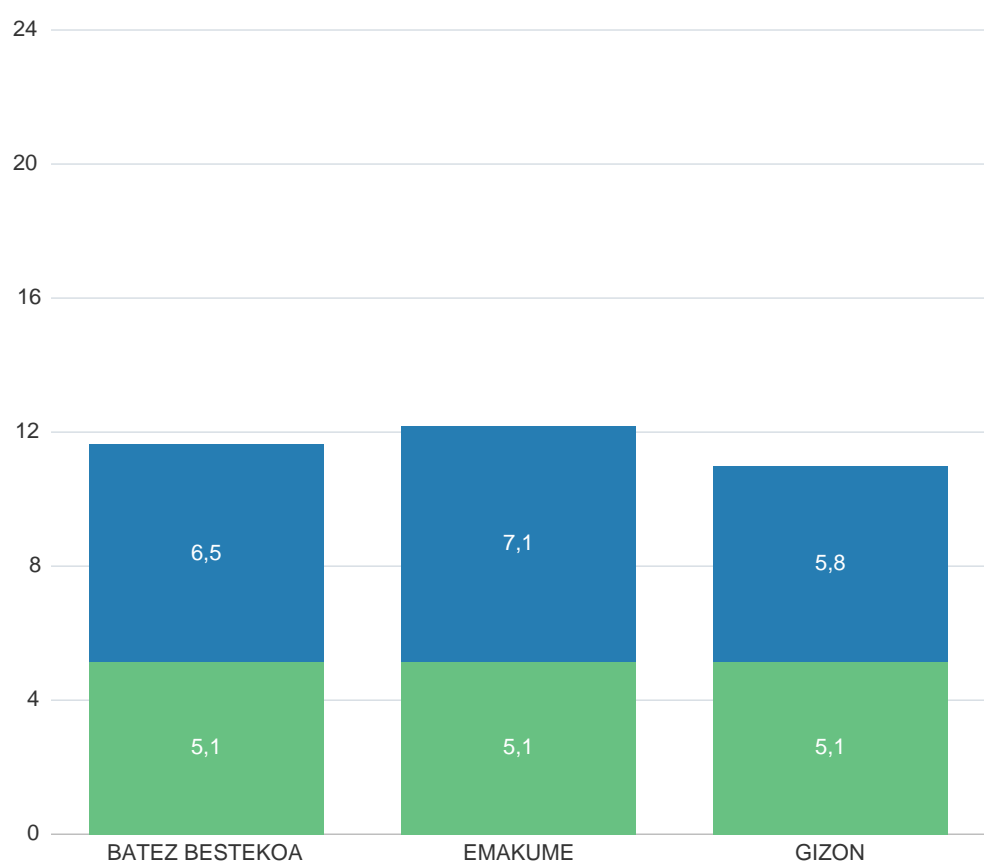
Enplegu egoera. 2014ko Promozioa 2017 IV hiruh.



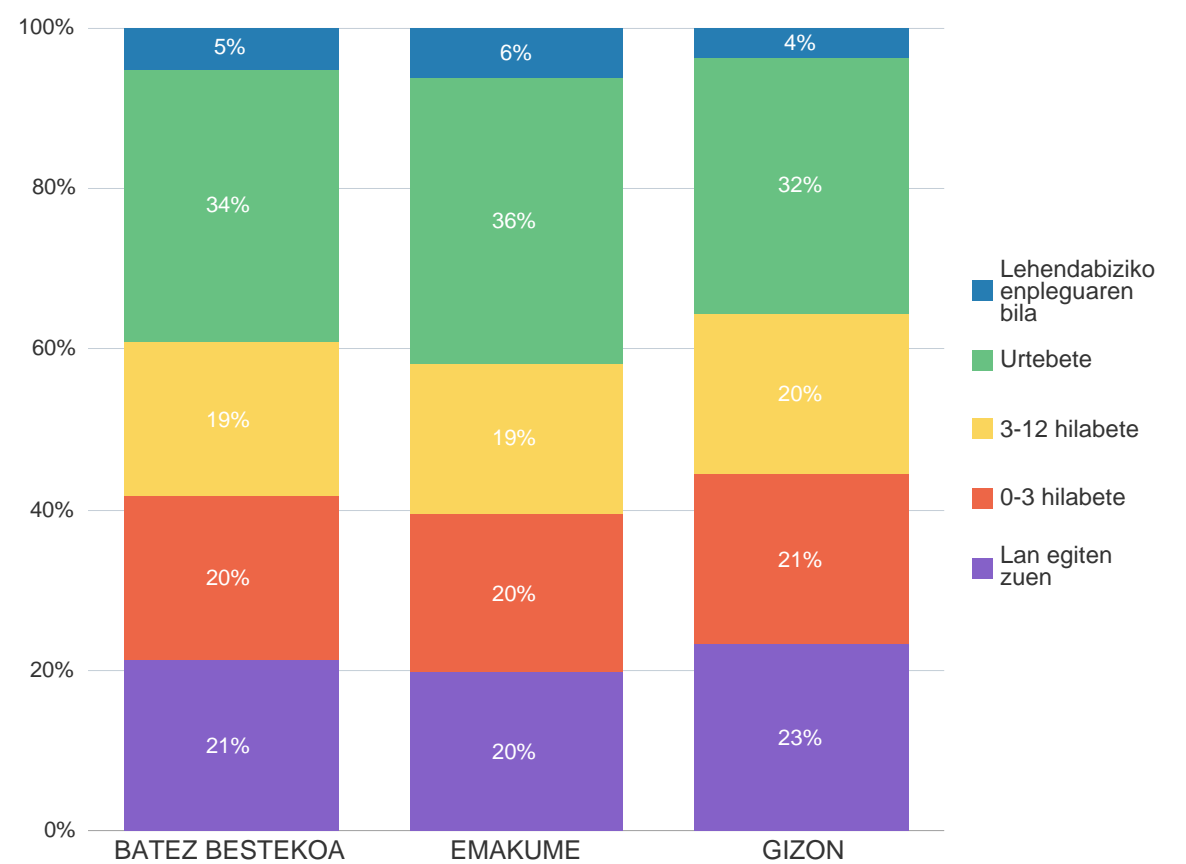
Besteren konturako lana



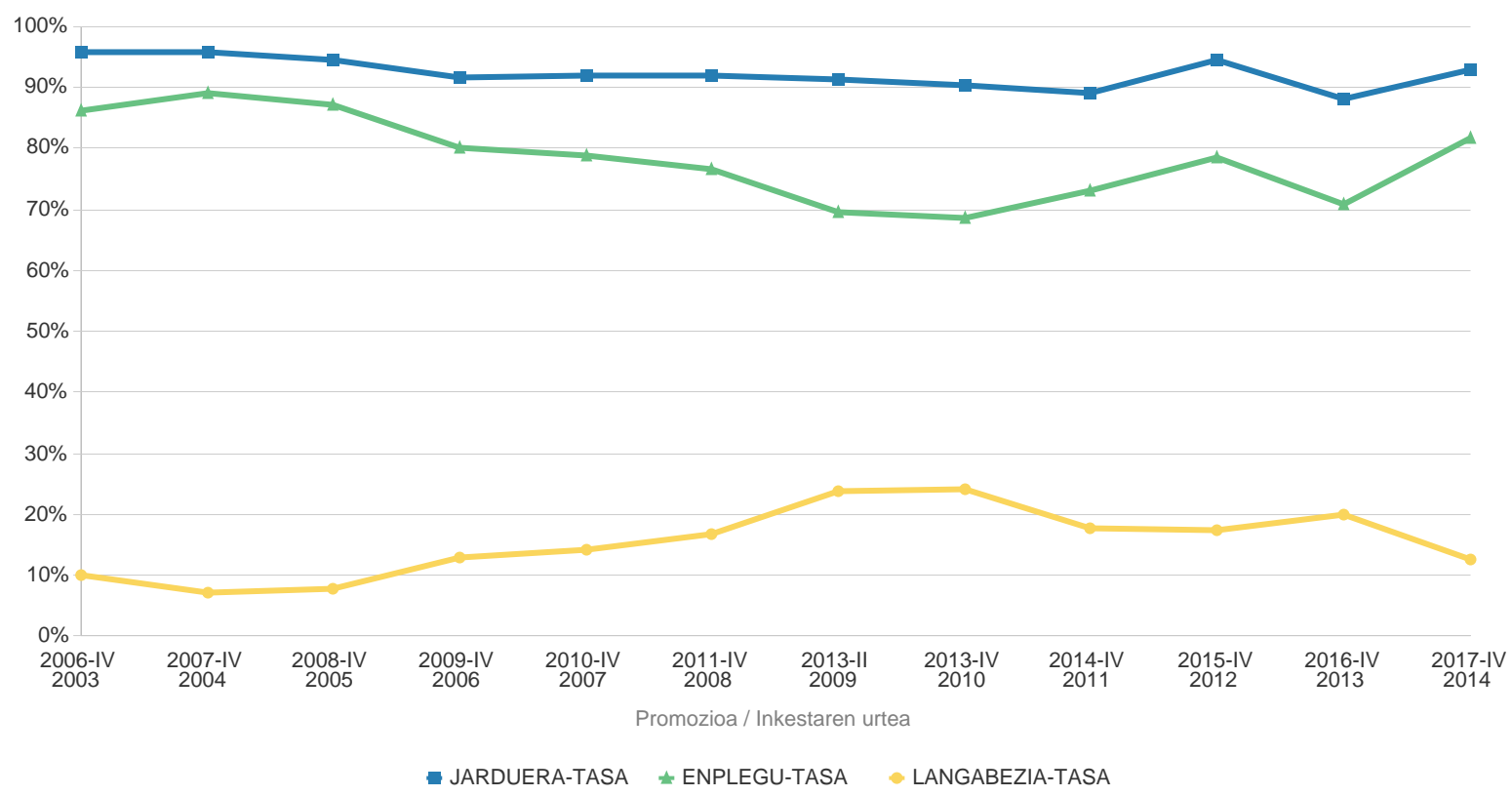
Lana bilatzeko batez besteko epea (hilabeteak) sexuaren arabera



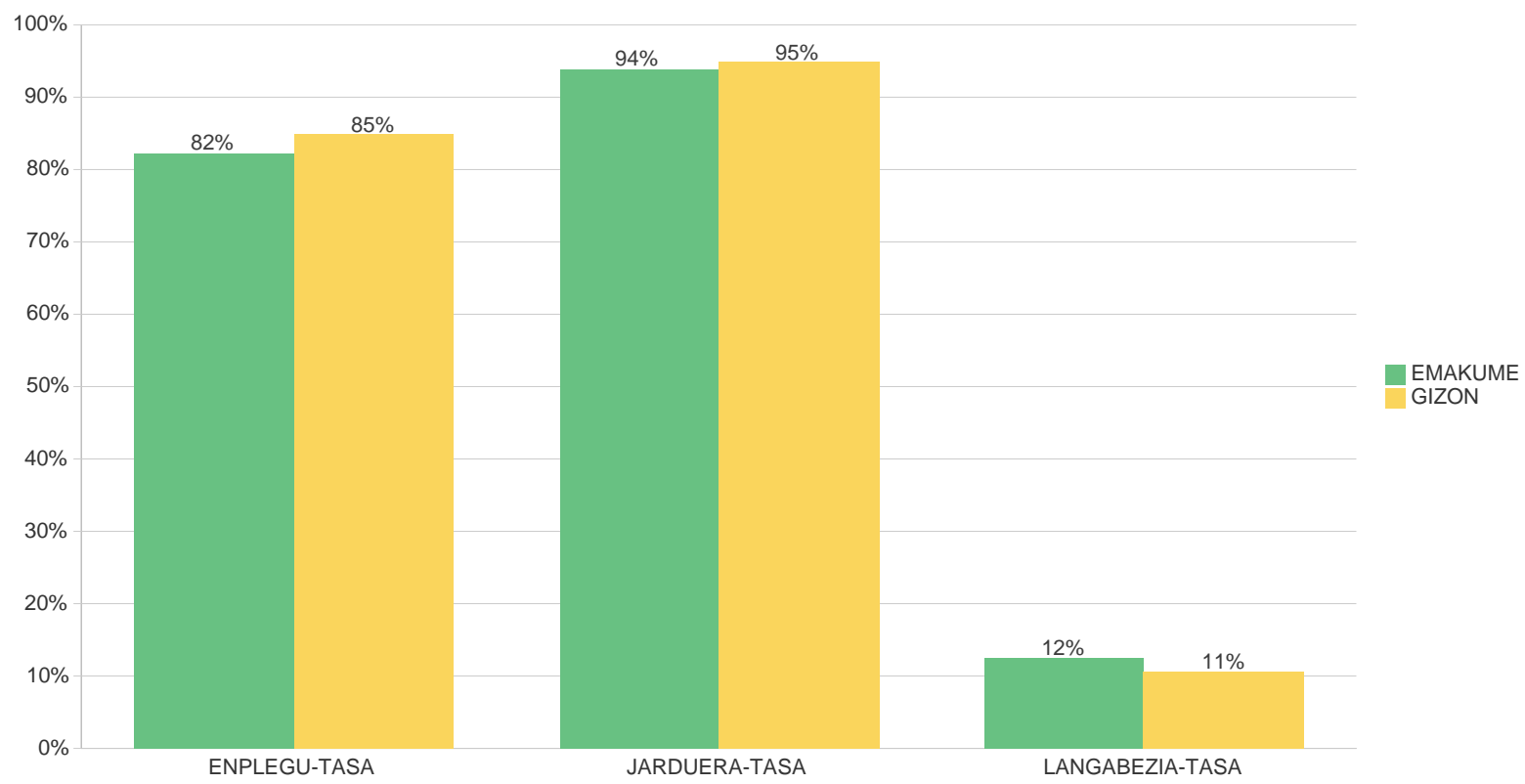
Ikasketen amaieratik lehen enplegua lortu arte denbora-tartea sexuaren arabera



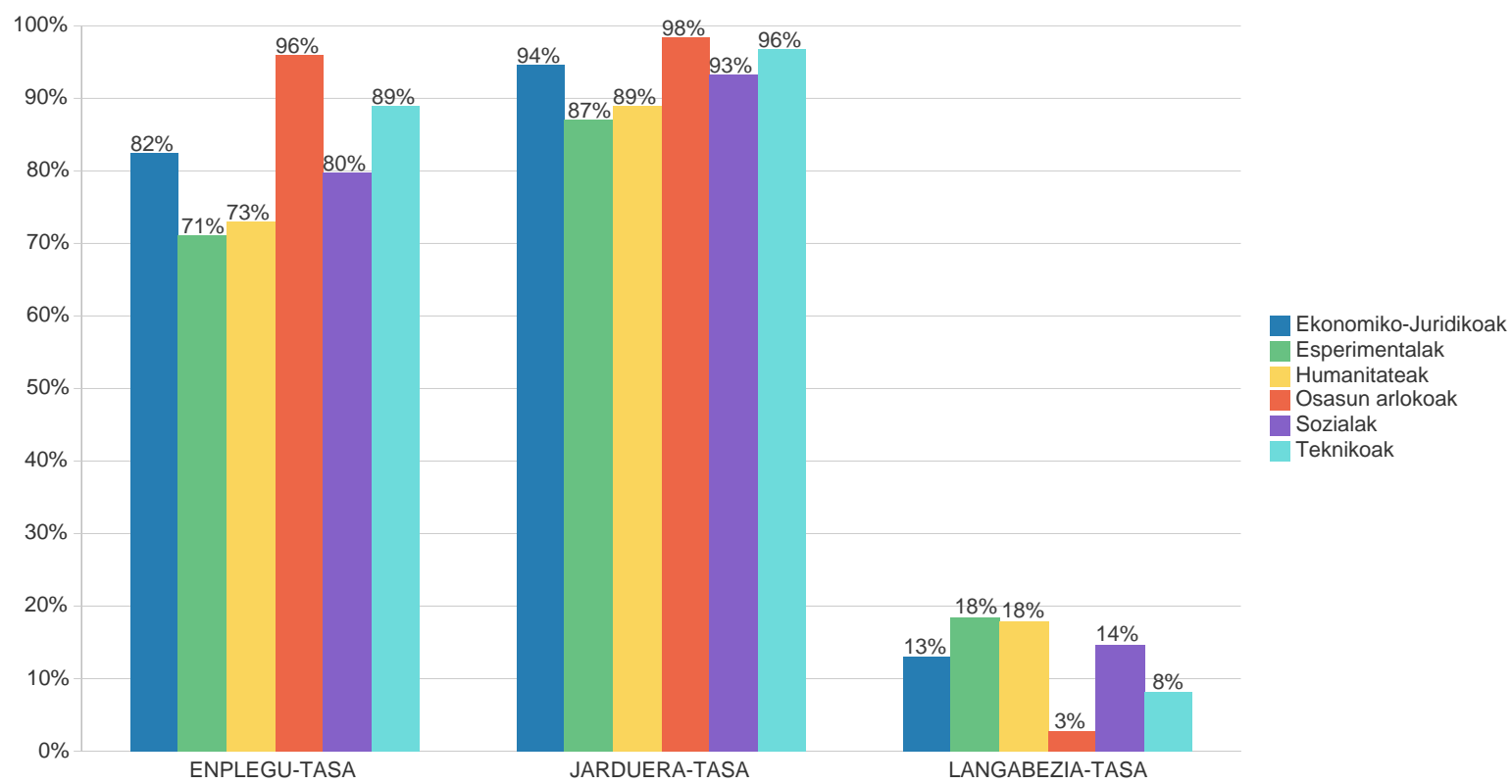
Jarduera, Enplegu eta Langabezia tasak (EHUko BATEZ BESTEKOA)



Jarduera, Enplegu eta Langabezia tasak (EHUko BATEZ BESTEKOA) sexuaren arabera



Jarduera, Enplegu eta Langabezia tasak (EHUko BATEZ BESTEKOA) jakintza-arloen arabera



III. Taula. Landunen enpleguari buruzko datuak

	PROMOZIOA									
	2.006	2.007	2.008	2.009	2.010	2.011	2.012	2.013	2.014	
Inkestaren urtea	2009-IV	2010-IV	2011-IV	2013-II	2013-IV	2014-IV	2015-IV	2016-IV	2017-IV	
Goi Mahiako ikasketei egokitutako enplegua (zuzendaritza, unibertsitate-teknikaria eta laguntza-teknikaria)	89%	87%	87%	84%	80%	79%	81%	82%	84%	
Unibertsitate mailako prestakuntza behar da	84%	84%	81%	77%				77%	78%	
Unibertsitate mailako funtzioak	80%	79%	76%	70%				73%	76%	
Ikasketekin lotuta (dezente edo asko)	80%	77%	78%	74%	71%	70%	71%	73%	75%	
Hileko batezbesteko soldata garbia (lanaldi osoan)	1.538€	1.505€	1.511€	1.493€	1.398€	1.419€	1.421€	1.447€	1.526€	
Lanaldi murriztua	12%	16%	18%	21%	28%	26%	26%	24%	21%	
Enplegu egonkorra/Enplegua, guztira	53%	49%	45%	49%	45%	43%	43%	37%	45%	
Soldatapeko finkoak / Soldatapekoak guztira (%)	49%	46%	42%	45%	41%	37%	38%	33%	40%	
Soldatapekoak ez diren biztanle landunak/Biztanle landunak, guztira	6%	5%	6%	7%	8%	10%	8%	6%	8%	
Batezbesteko asebetetzea (batazbestekoa 0-10 eskalan)										
Betetzen diren funtzioak	6,5	7,6	7,7	7,3	7,5	7,7	7,7	7,7	7,8	
Igoera aukerak	5,7	6,1	6,2	5,9	5,8	5,8	5,9	6,4	6,2	
Soldata	5,6	6,6	6,7	6,4	6,5	6,5	6,6	6,6	6,8	
Lan-egonkortasuna (edo horren aukera)	5,9	6,7	6,6	6,0	6,1	6,2	6,5	6,7	6,9	
Batezbesteko asebetetzea	6,1	7,0	7,1	7,0	6,9	7,0	7,0	7,1	7,3	
BIZT. GUZTIRA LANDUNAK (balioespena)	6.213	5.754	5.436	4.970	4.998	5.498	5.677	5.598	6.344	
EMAKUMEEN ENPLEGUA										
Goi Mahiako ikasketei egokitutako enplegua (zuzendaritza, unibertsitate-teknikaria eta laguntza-teknikaria)	87%	84%	86%	82%	77%	76%	79%	79%	81%	
Unibertsitate mailako prestakuntza behar da	84%	83%	80%	77%				76%	76%	
Unibertsitate mailako funtzioak	79%	77%	75%	70%				72%	74%	
Ikasketekin lotuta (dezente edo asko)	81%	76%	78%	74%	70%	69%	70%	73%	74%	
Hileko batezbesteko soldata garbia (lanaldi osoan)	1.488€	1.453€	1.468€	1.422€	1.354€	1.390€	1.377€	1.404€	1.464€	
Lanaldi murriztua	15%	20%	22%	26%	32%	32%	33%	31%	27%	
Enplegu egonkorra/Enplegua, guztira	47%	43%	39%	43%	42%	39%	39%	31%	40%	
Soldatapeko finkoak / Soldatapekoak guztira (%)	43%	40%	36%	40%	38%	33%	34%	28%	36%	
Soldatapekoak ez diren biztanle landunak/Biztanle landunak, guztira	5%	5%	5%	6%	7%	9%	7%	5%	6%	
Batezbesteko asebetetzea (batazbestekoa 0-10 eskalan)										
Betetzen diren funtzioak	6,6	7,6	7,8	7,4	7,6	7,8	7,7	7,8	7,9	
Igoera aukerak	5,7	6,0	6,1	5,8	5,6	5,7	5,7	6,3	6,1	
Soldata	5,7	6,7	6,8	6,5	6,6	6,6	6,7	6,7	6,9	
Lan-egonkortasuna (edo horren aukera)	5,9	6,6	6,5	6,0	6,0	6,1	6,4	6,6	6,8	
Batezbesteko asebetetzea	6,2	7,1	7,1	7,0	6,9	7,0	7,0	7,2	7,3	
EMAKUME LANDUNAK (balioespena)	3.902	3.564	3.355	3.036	3.069	3.343	3.379	3.017	3.494	

IKASKETEI EGOKITUTAKO ENPLEGUA: Goi mailako hezkuntzarekin lotutako enplegua duten pertsona landunen % (unibertsitatekoa edo goi mailako profesionala). CNO 2011ko epigrafe hauetan sailkatutako lanpostuak barne hartzen ditu: 1. Enpresen zuzendaritza eta kudeaketa, 2. Unibertsitateko titulaziei loturiko lanbideetako profesional zientifiko eta intelektualak eta 3. Laguntzarako teknikariak eta profesionalak.

UNIBERTSITATE-PRESTAKUNTZAREN BEHARRA: Duten lanpostua lortzeko unibertsitate mailako ikasketak ezinbestekoak dituzten pertsona landunen %.

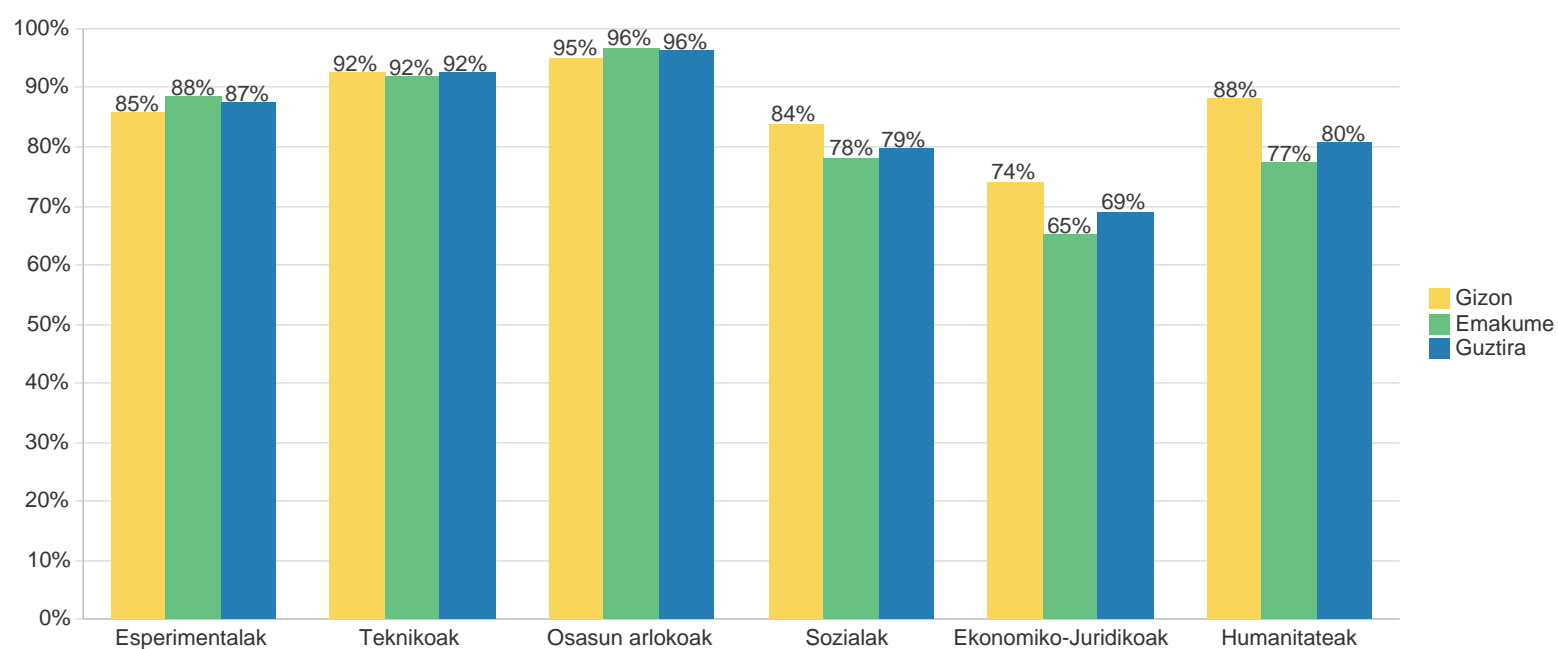
UNIBERTSITATE MAILAKO FUNTZIOAK: Unibertsitate mailako funtzioak (edo neurri handi batean parekagarriak direnak) dituzten lanpostuetan dauden pertsona landunen %, lanpostua eskuratzeko eskatzen den ikasketa-maila kontuan izan gabe.

BEREN IKASKETEKIN LOTUTA: Duten lanak unibertsitatean egindako ikasketekin lotura DEZENTEA edo HANDIA duela uste duten pertsona landunen %.

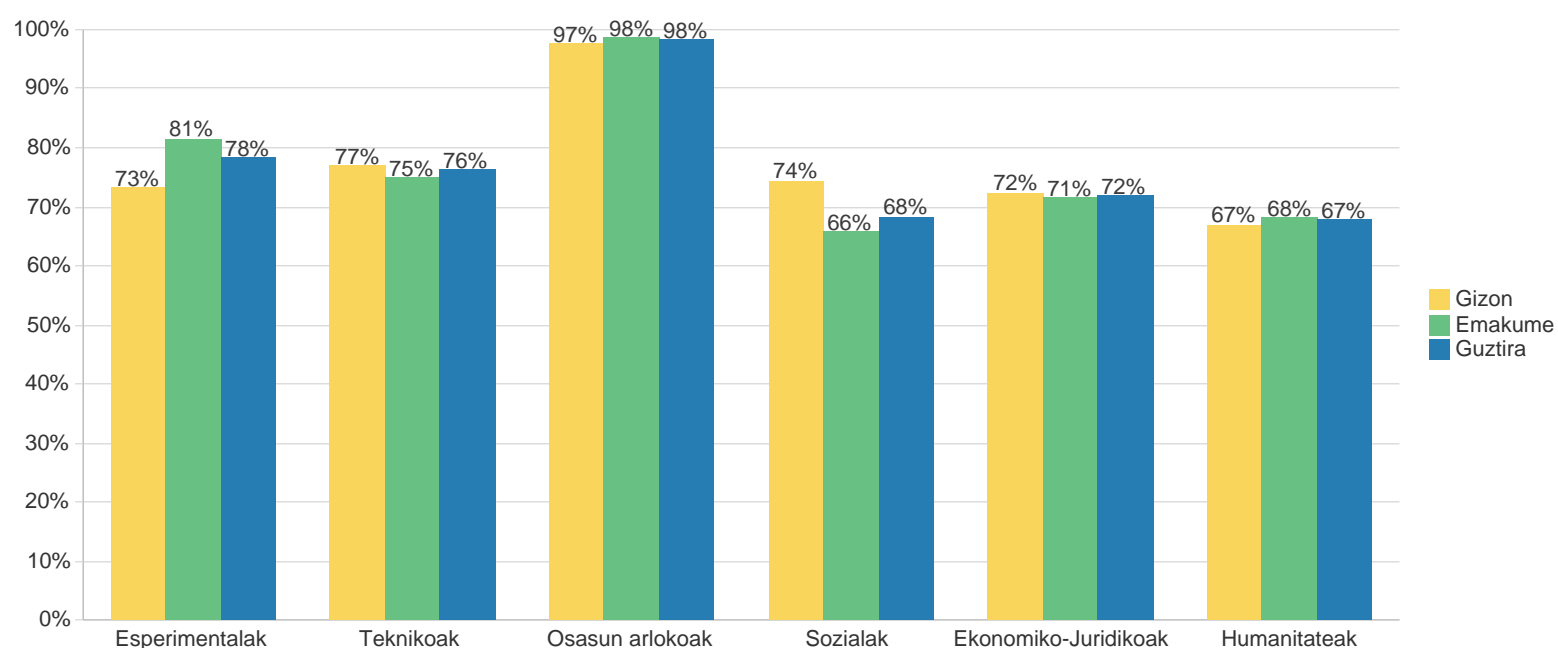
ENPLEGU EGONKORRA: Norberaren konturako landunen (autonomo edo enplegatzaile), kontratu mugagabea duten besteren konturako landunen edo kooperatibisten %.

SOLDATAPEKOA EZ DEN BIZTANLERIA LANDUNA: Enplegu-emaila, autonomo edo kooperatibiko bazkide gisa edo merkataritzako kontratuarekin lana duten pertsonen %.

Goi mailako prestakuntzari egokitutako enplegua, jakintza-arloen eta sexuaren arabera



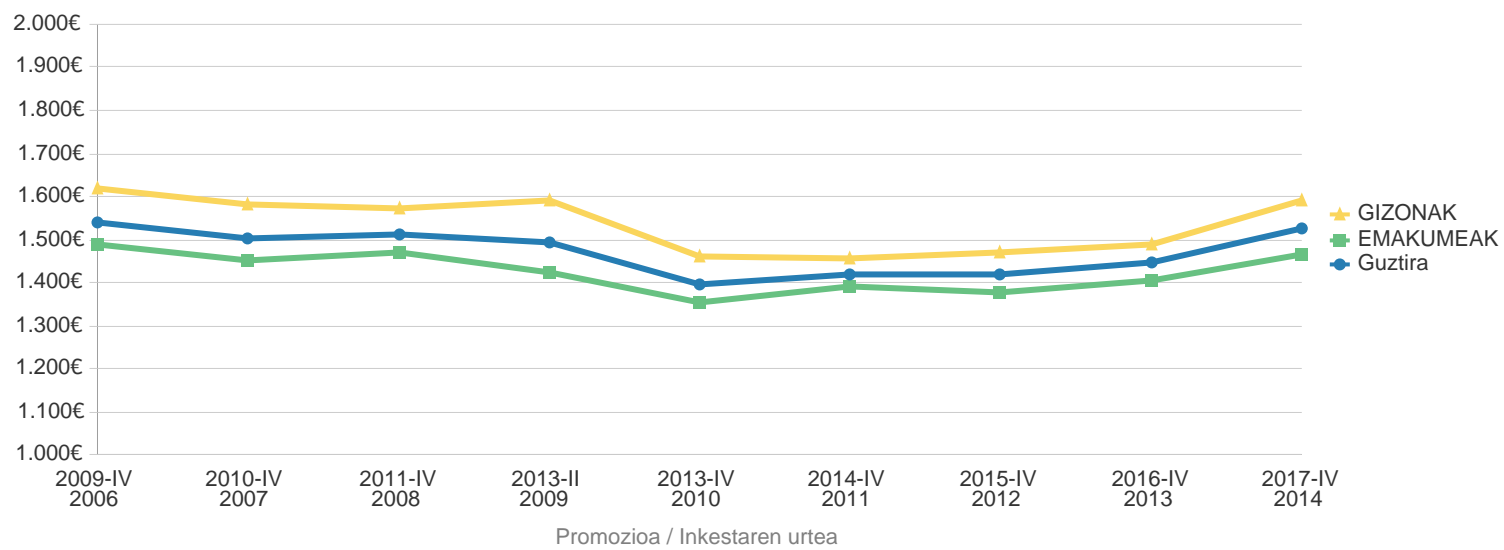
Ikasketekin lotura dezentea edo handia duen enplegua, jakintza-arloen eta sexuaren arabera



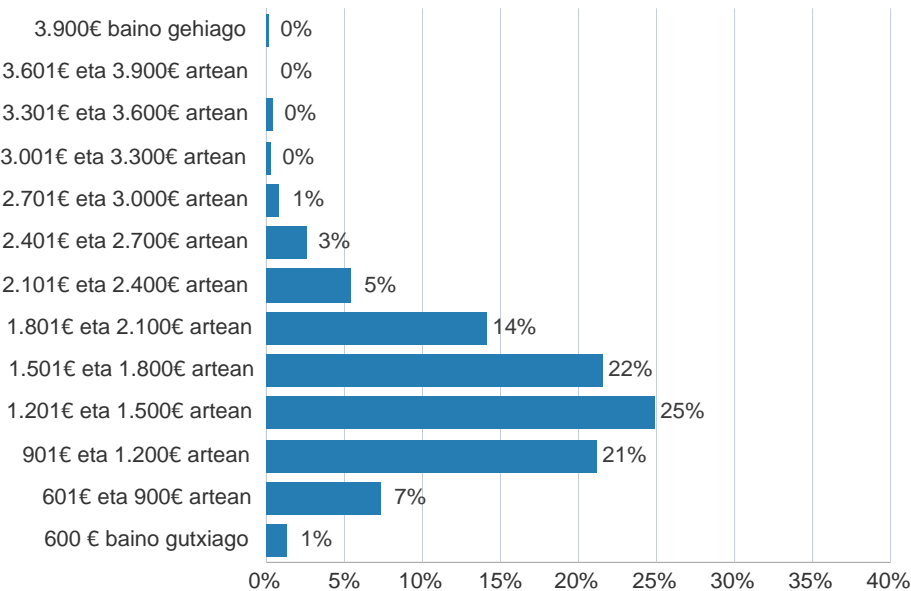
III. Taula (Jarraipena) Pertsona landunen enpleguari buruzko beste datu batzuk

	PROMOZIOA									
	2.006	2.007	2.008	2.009	2.010	2.011	2.012	2.013	2.014	
Inkestaren urtea	2009-IV	2010-IV	2011-IV	2013-II	2013-IV	2014-IV	2015-IV	2016-IV	2017-IV	
Enpresaren jardueraren arloa										
Nekazaritza	0%	0%	0%	0%	0%	0%	0%	0%	0%	
Industria	16%	15%	16%	18%	15%	17%	17%	20%	19%	
Eraikuntza	3%	4%	3%	3%	2%	2%	2%	2%	2%	
Zerbitzuak	80%	80%	82%	80%	82%	81%	81%	78%	79%	
Enpresaren izaera										
Publikoa	25%	26%	26%	21%	21%	20%	21%	20%	23%	
Pribatu nazionala	50%	51%	53%	56%	53%	57%	52%	54%	49%	
Pribatu multinazionala	17%	16%	16%	17%	16%	15%	18%	17%	19%	
Kooperatiba	3%	2%	2%	2%	3%	3%	2%	3%	3%	
Publiko-pribatua	5%	5%	4%	4%	7%	5%	7%	6%	6%	
Biztanleria landuna bizilekuaren eta lanlekuaren arabera										
FINKOA: Bizilekua eta lanlekua EAEn	80%	81%	82%	79%	84%	78%	79%	78%	76%	
KANPORA: EAEn bizi zen eta lanlekua kanpoan du	13%	12%	11%	13%	8%	12%	13%	13%	14%	
EAEra: Kanpoan bizi zen eta lanlekua EAEn du	1%	1%	2%	1%	2%	1%	2%	3%	3%	
Bizilekua EAEtik kanpo duen biztanleria landuna										
Beste herrialde batera	2,4%	2,8%	2,8%	5,3%	0,6%	6,7%	5,0%	4,9%	5,2%	
Beste autonomi-erkidego batera	8,8%	7,7%	6,0%	7,2%	5,3%	5,5%	8,1%	8,7%	8,5%	

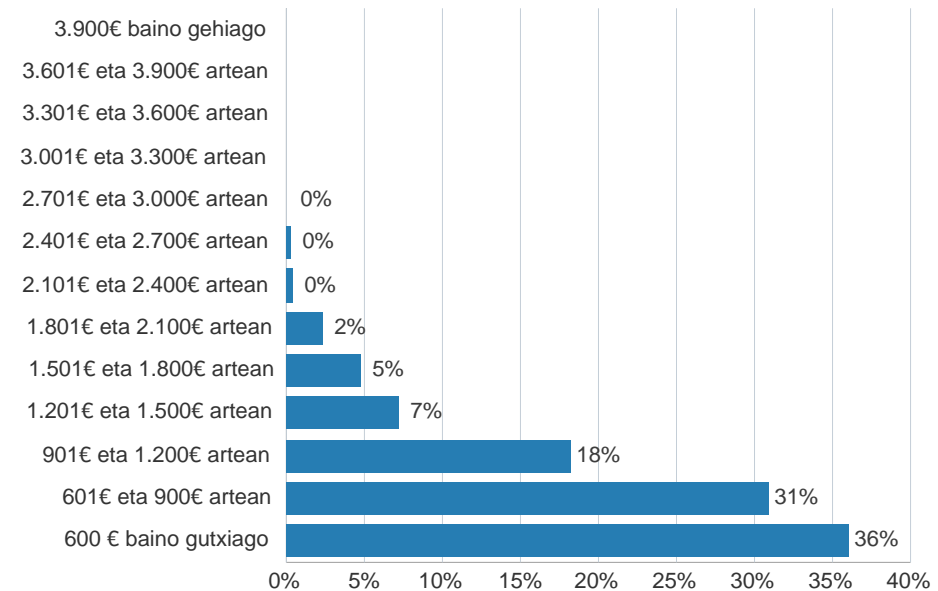
Hileroko batez besteko soldata garbia, 14 ordaintekin (lanaldi osoan dagoen pertsona landuna)



Soldata-tarte bakoitzeko pertsona landunen artean (lanaldi osokoak)



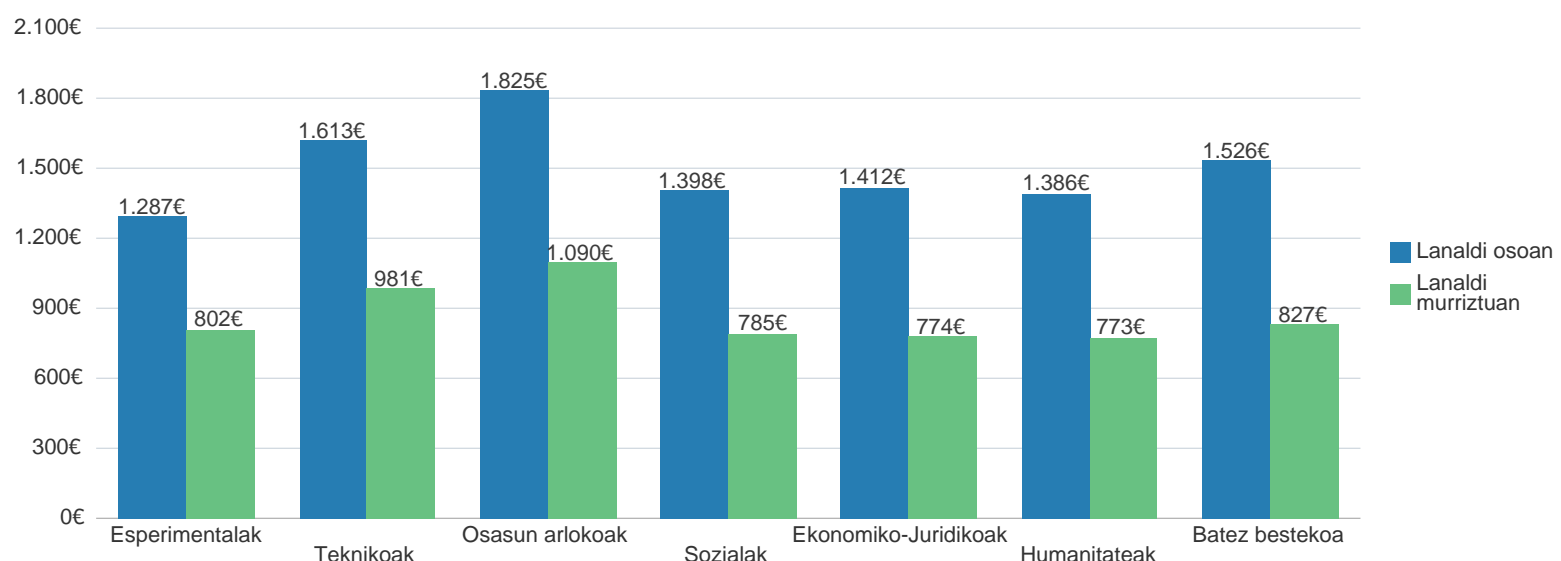
Soldata-tarte bakoitzeko pertsona landunen artean (lanaldi murriztukoak)

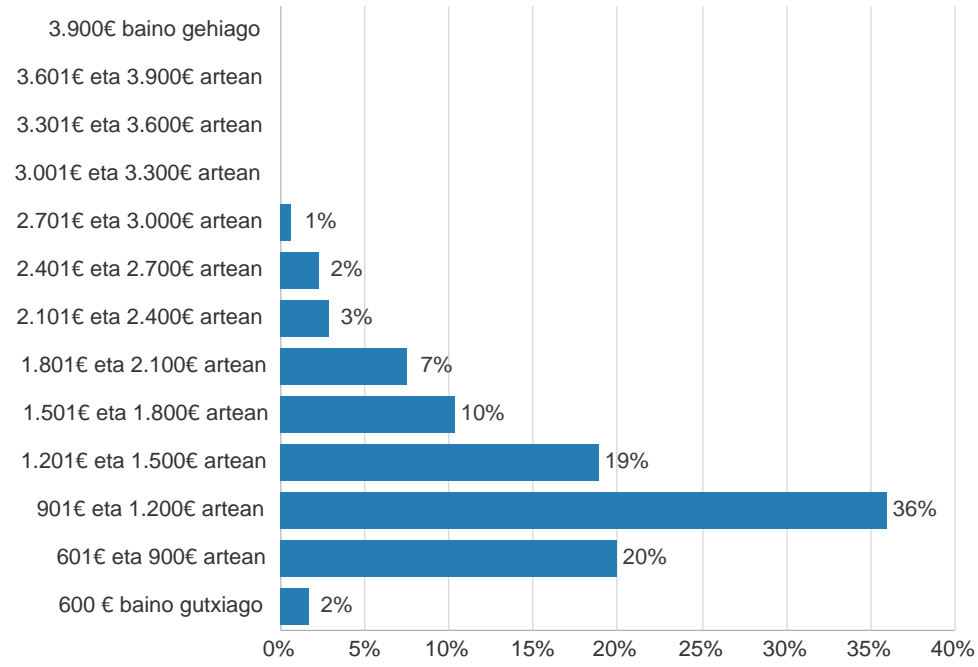
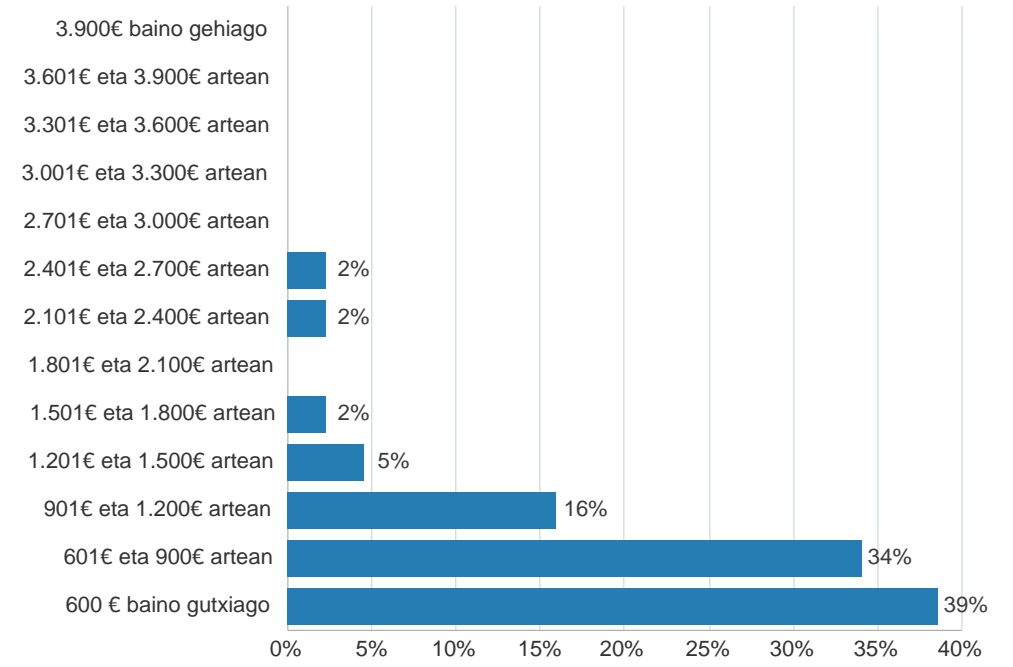
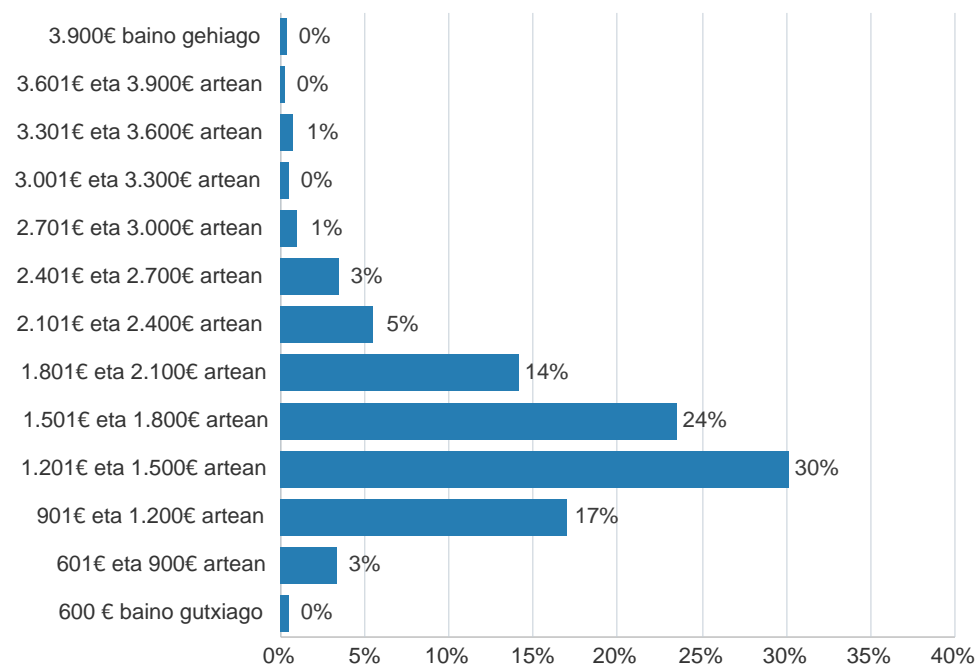
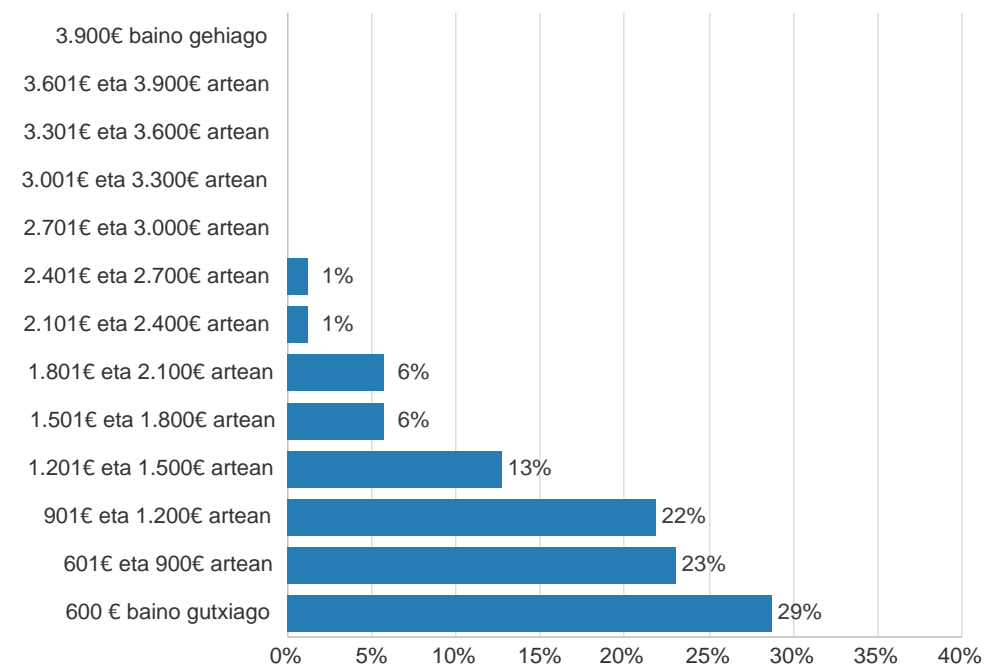
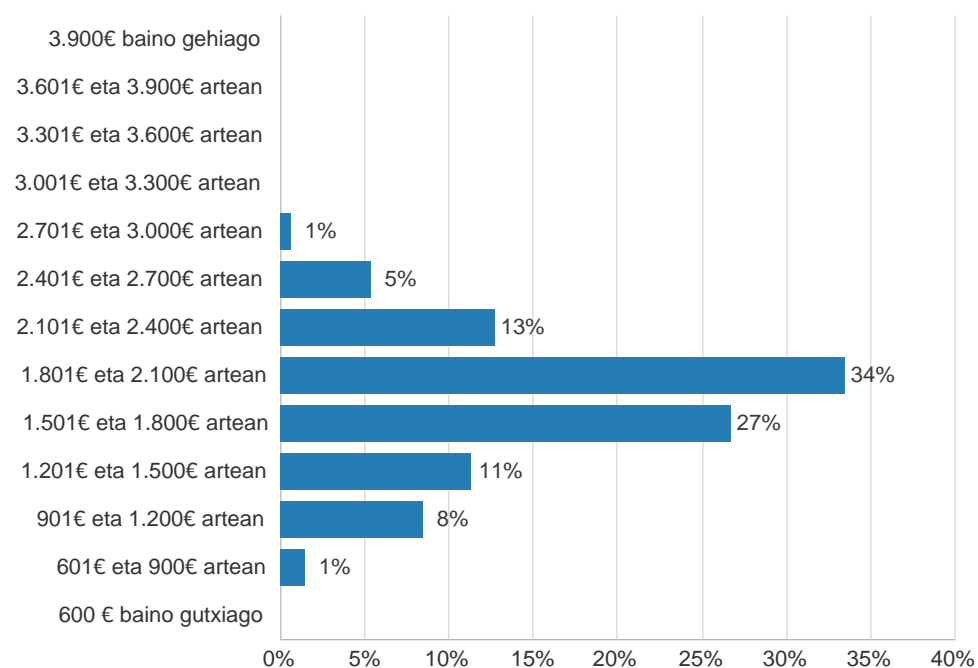
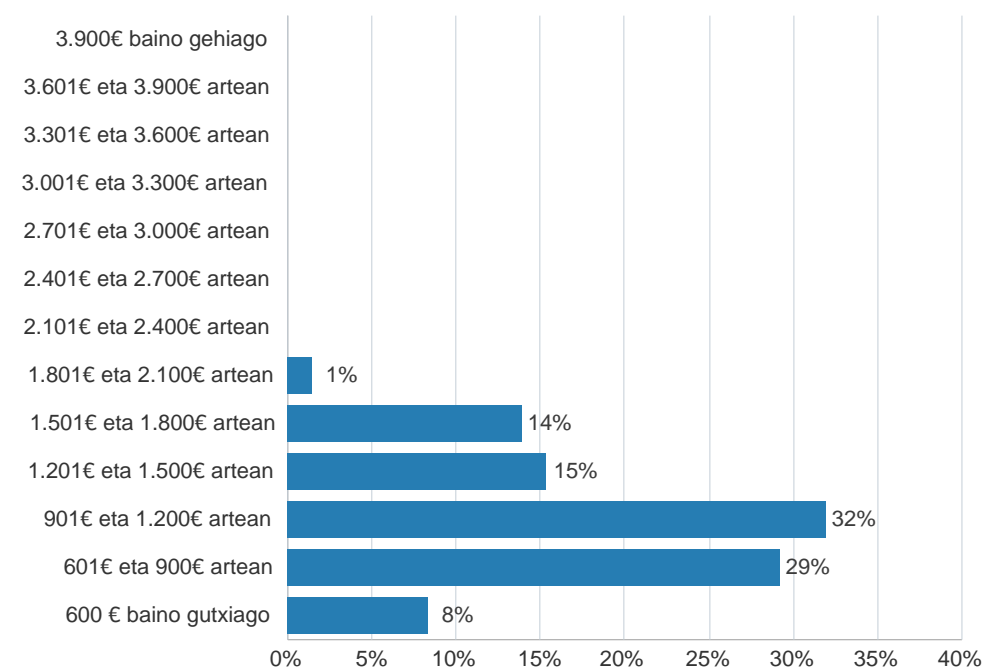


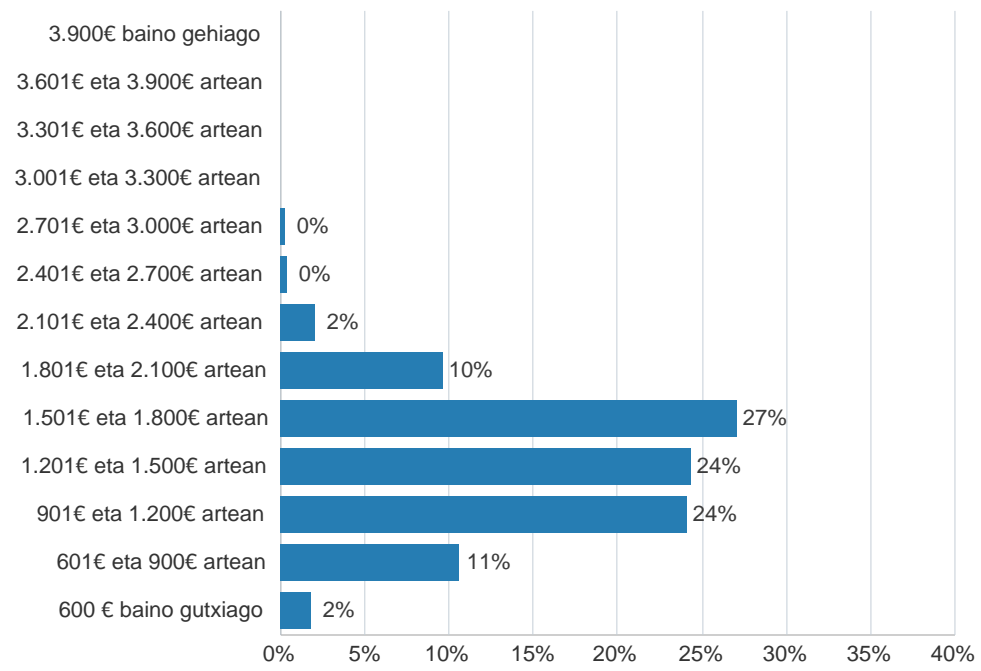
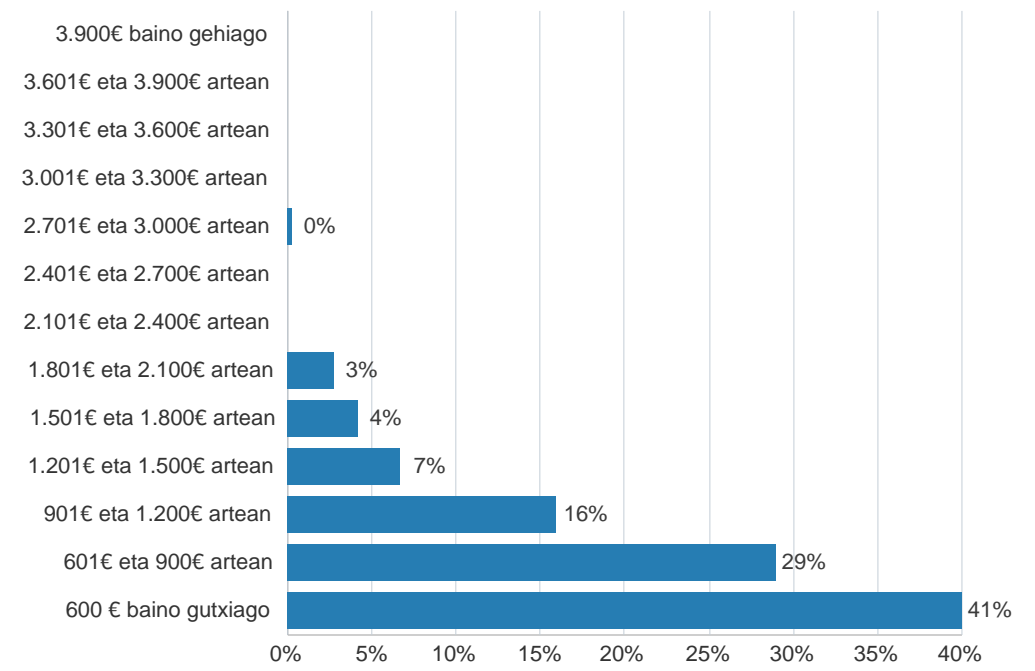
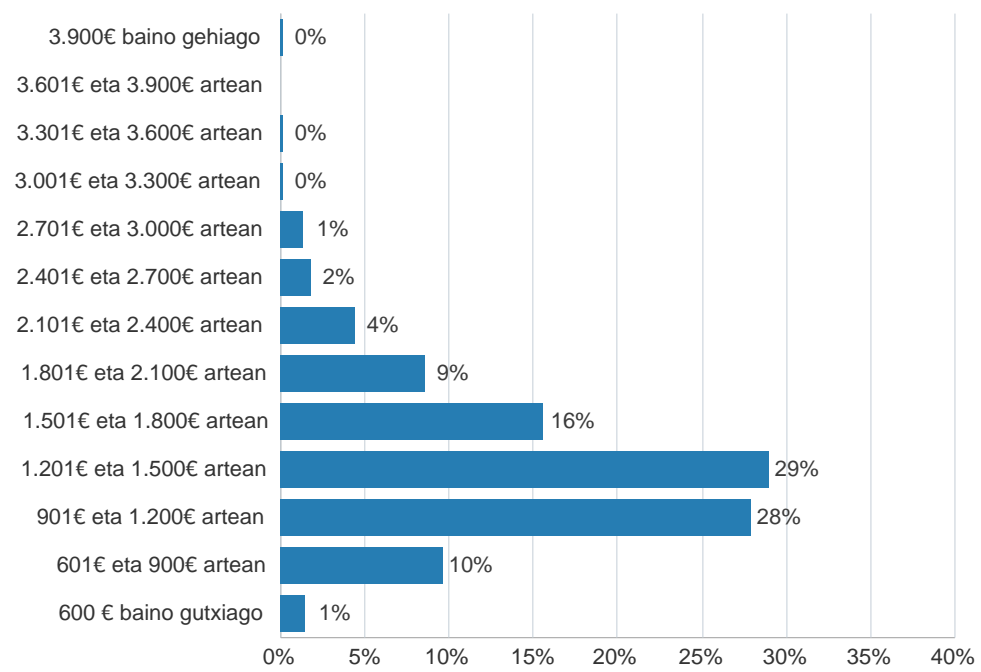
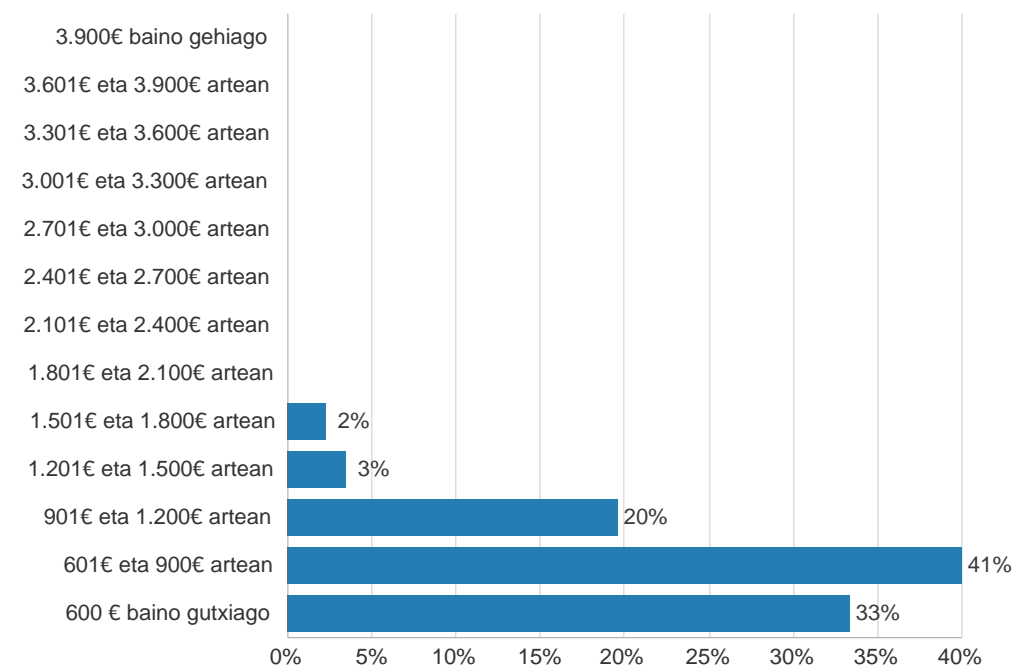
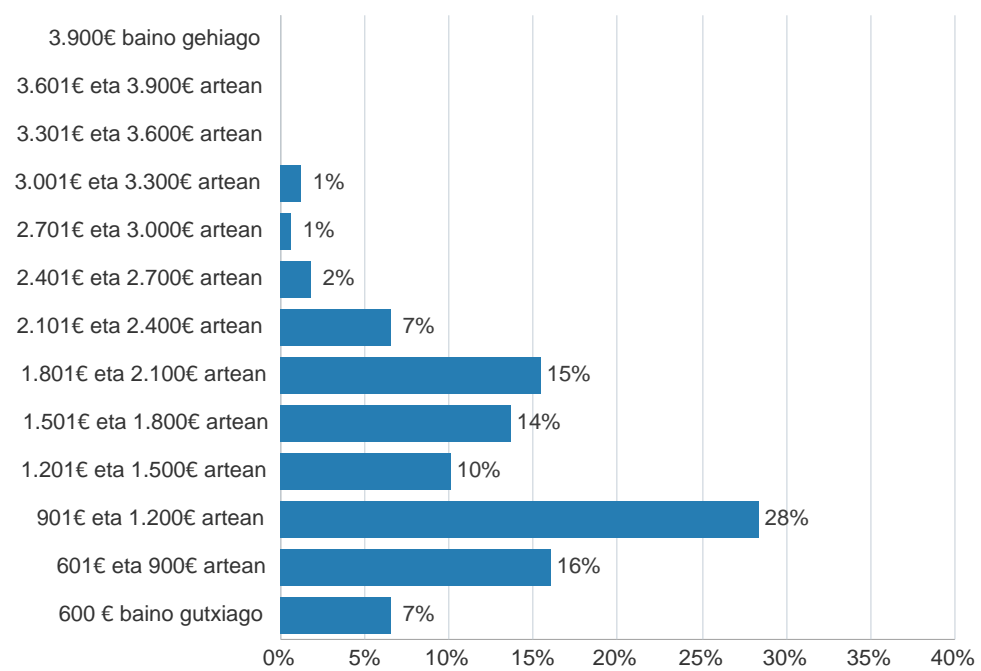
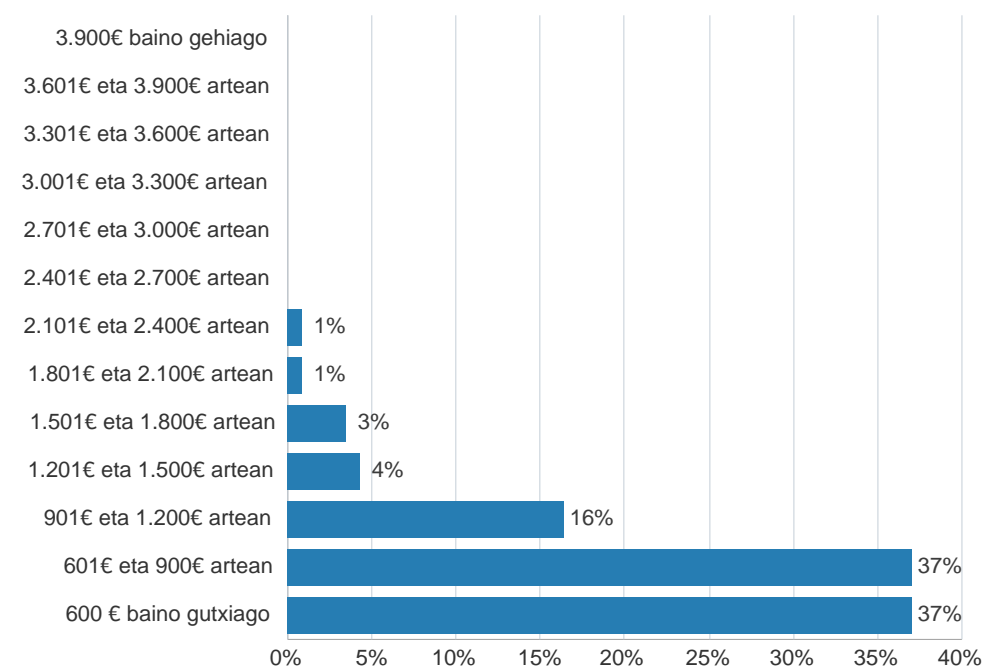
Promozioa 7.625 Elkarriztatutakoak 5.614 Lanaldi osokoak 3.612 Soldatari buruz erantzuten dutenak 3.092

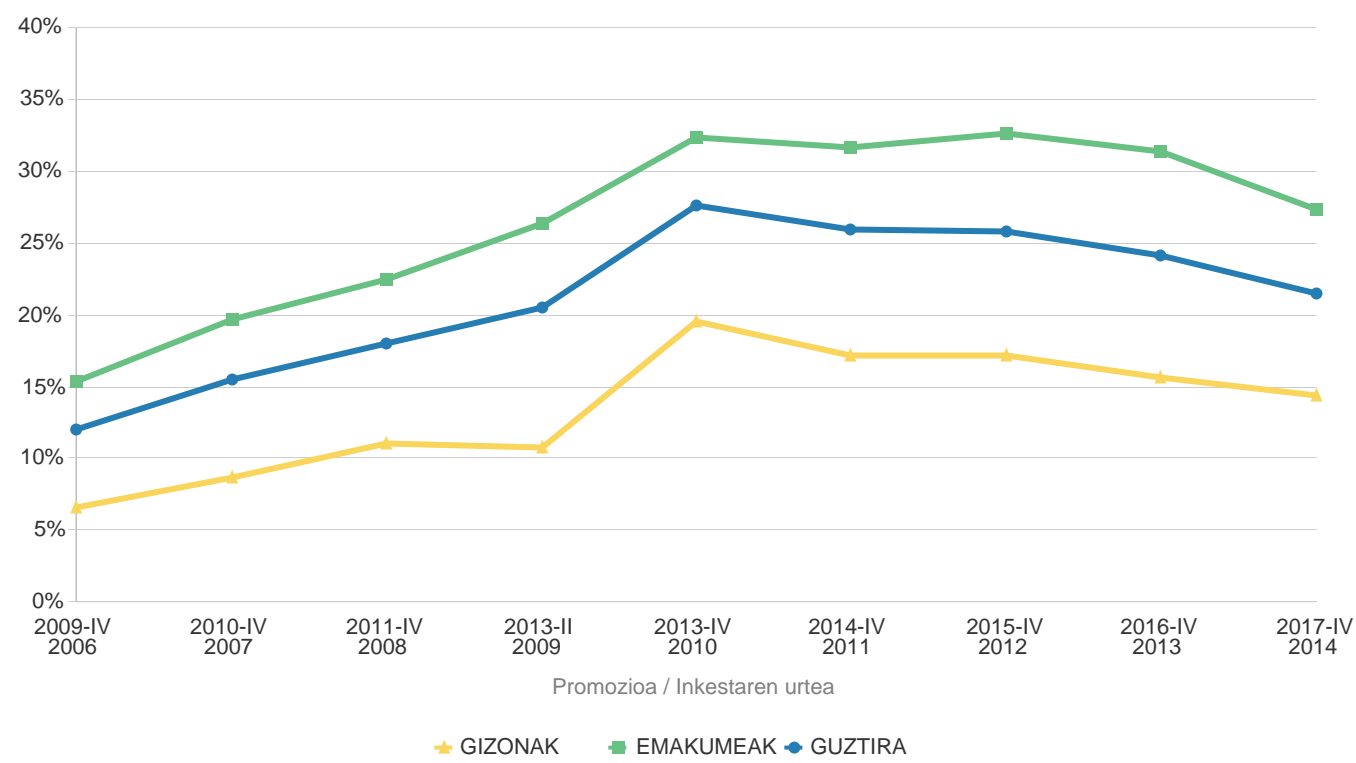
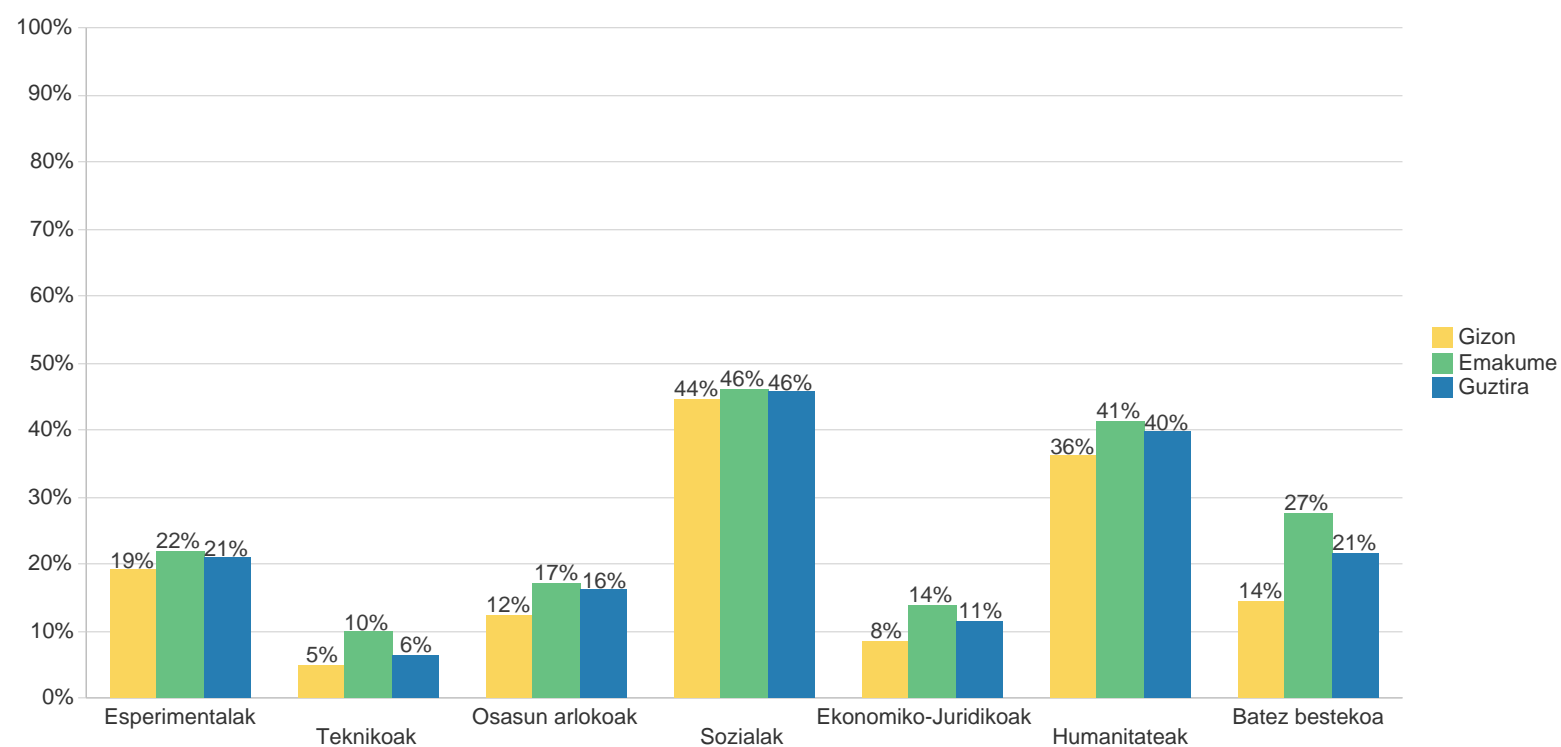
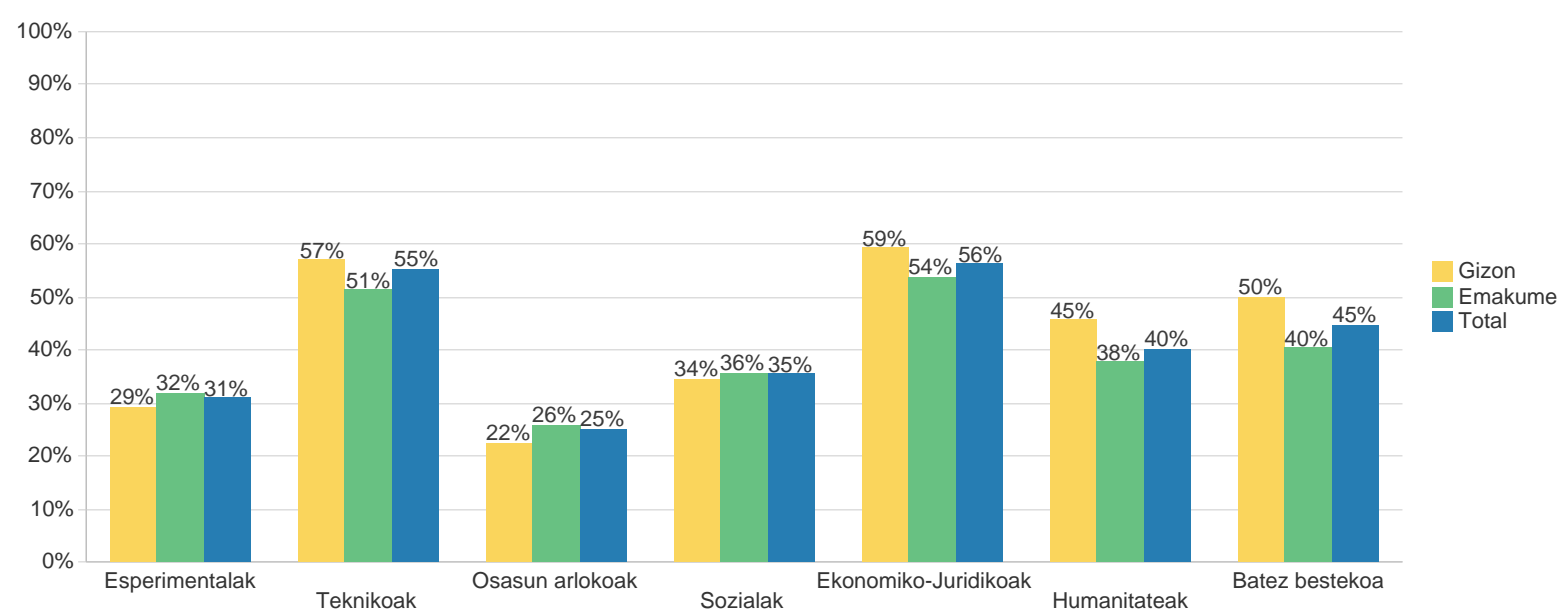
Promozioa 7.625 Elkarriztatutakoak 5.614 Lanaldi murriztukoak 988 Soldatari buruz erantzuten dutenak 889

Hileroko soldata garbia 14 ordaintekin (pertsona landunak), jakintza-arloen arabera

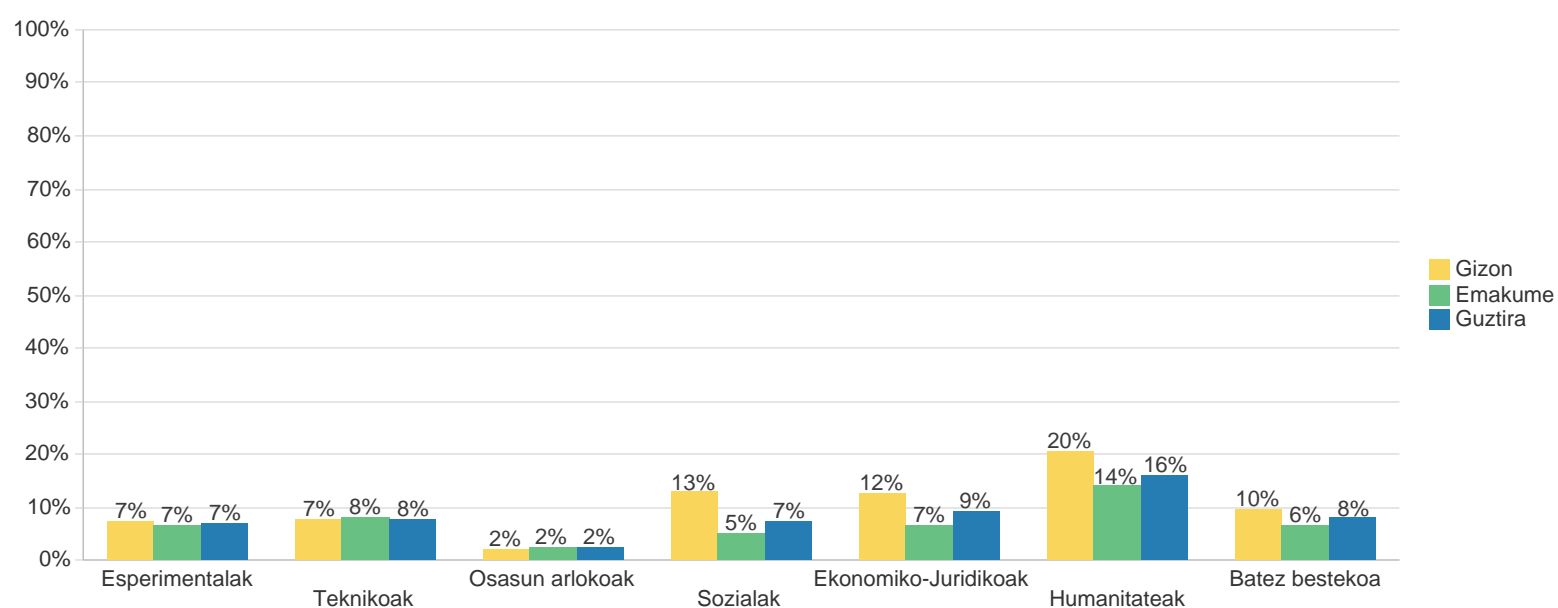


ESPERIMENTALAK. Soldata-tarte bakoitzeko pertsona landunen artean (lanaldi osokoak)**ESPERIMENTALAK. Soldata-tarte bakoitzeko pertsona landunen artean (lanaldi murriztukoak)****TEKNIKOAK. Soldata-tarte bakoitzeko pertsona landunen artean (lanaldi osokoak)****TEKNIKOAK. Soldata-tarte bakoitzeko pertsona landunen artean (lanaldi murriztukoak)****OSASUNA. Soldata-tarte bakoitzeko pertsona landunen artean (lanaldi osokoak)****OSASUNA. Soldata-tarte bakoitzeko pertsona landunen artean (lanaldi murriztukoak)**

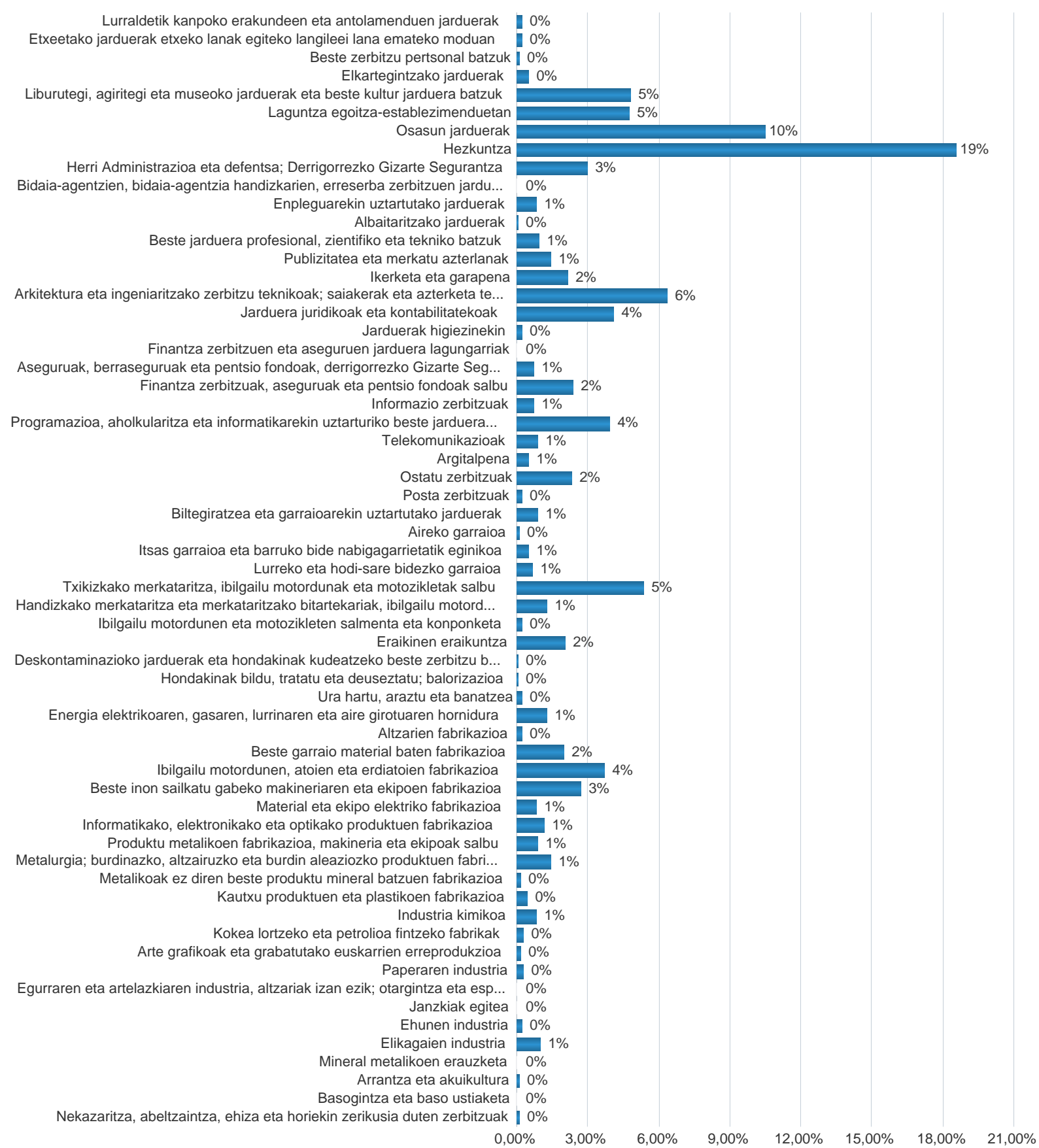
SOZIALAK. Soldata-tarte bakoitzeko pertsona landunen artean (lanaldi osokoak)**SOZIALAK. Soldata-tarte bakoitzeko pertsona landunen artean (lanaldi murriztukoak)****EKONOMIKO JURIDIKOAK. Soldata-tarte bakoitzeko pertsona landunen artean (lanaldi osokoak)****EKONOMIKO JURIDIKOAK. Soldata-tarte bakoitzeko pertsona landunen artean (lanaldi murriztukoak)****HUMANITATEAK. Soldata-tarte bakoitzeko pertsona landunen artean (lanaldi osokoak)****HUMANITATEAK. Soldata-tarte bakoitzeko pertsona landunen artean (lanaldi murriztukoak)**

KONPARAZIOA - Lanaldi murriztua duten landunen portzentajea**LANALDI PARTZIALAK: Lanaldi murriztuan lan egiten duten pertsonen portzentajea, jakintza-arloen eta sexuaren arabera****LAN EGONKORRA: Lan egonkorra duten pertsona landunen portzentajea (soldatapeko mugagabeak, kooperatibistak eta autonomoak), jakintza-arloaren eta sexuaren arabera**

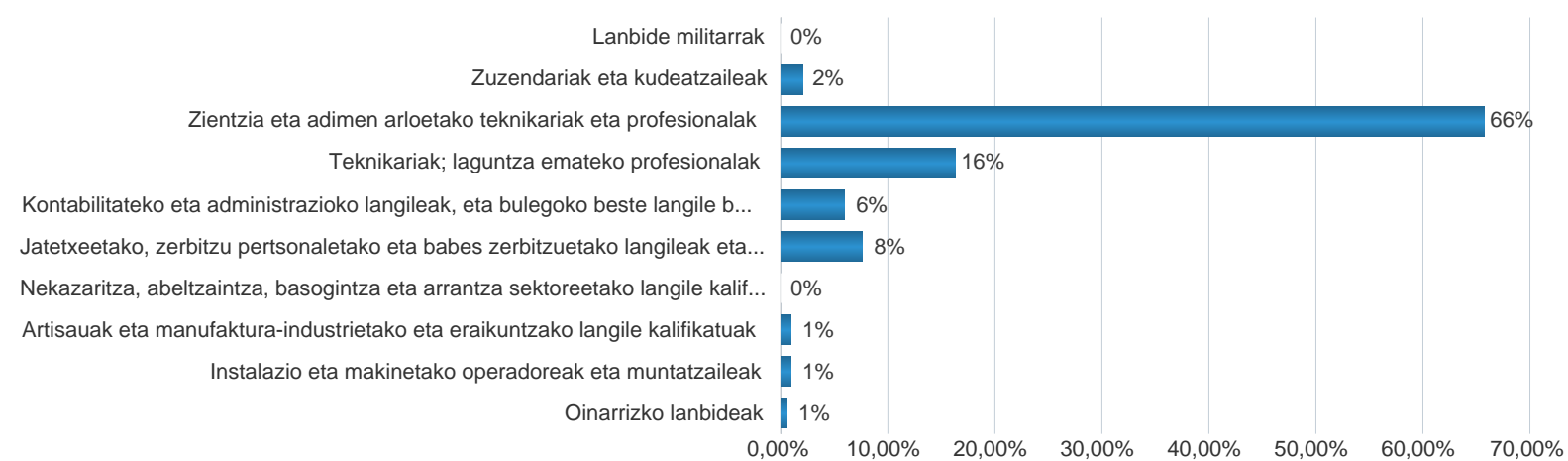
SOLDATAPEKOAK EZ DIRENAK: Soldatapekoak ez diren pertsona landunen portzentajea (autonomoak, kooperatibistak, merkataritzako kontratua dutenak...), jakintza-arloaren eta sexuaren arabera



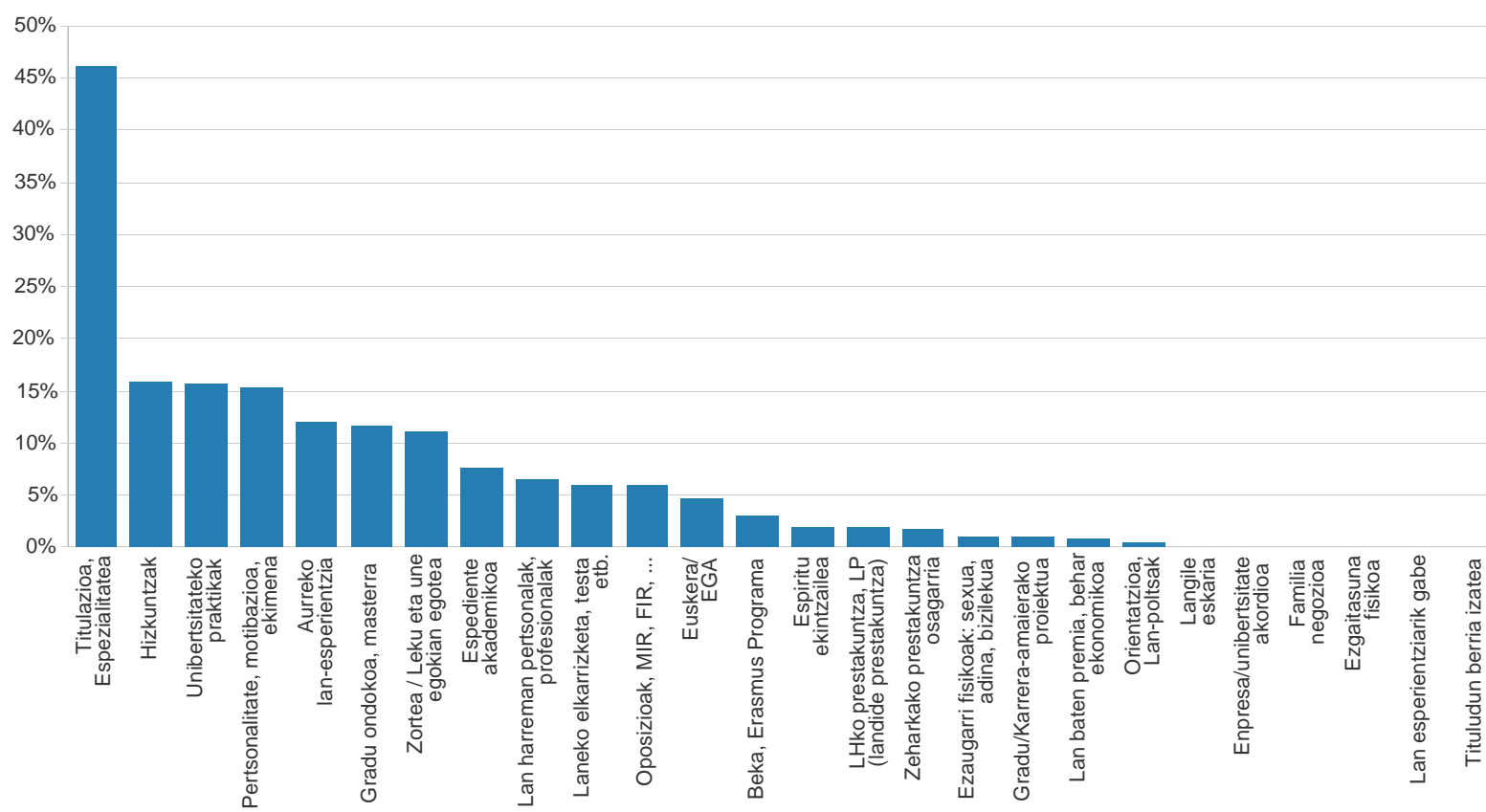
Pertsona landunak jarduten diren enpresaren ekonomia-jardueraren adarra (CNAE 2009, 2 digitu)



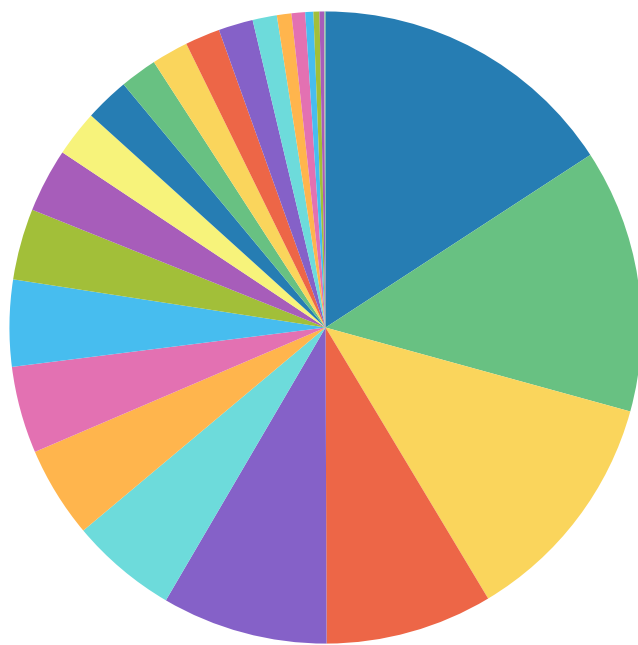
Pertsona landunen enpleguen lanbide multzo handia (CNO 2011, digitu 1)



1. enplegua lortzeko garrantzitsutzat jotzen diren alderdiak (landunak)

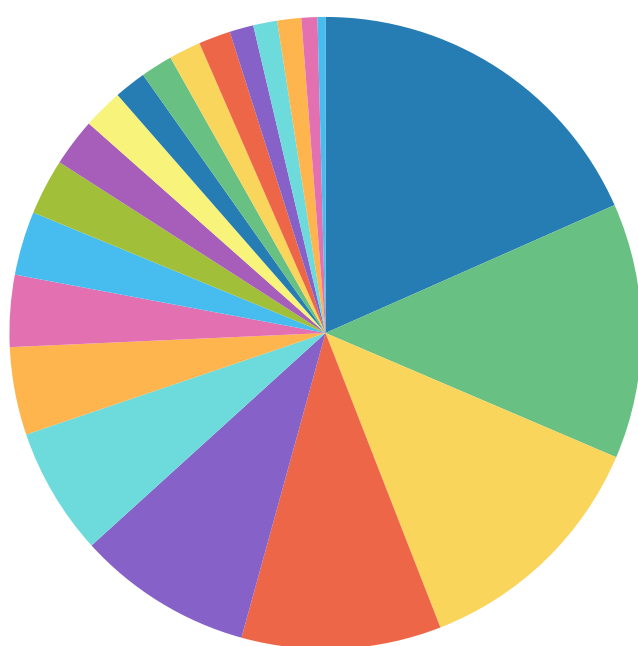


Enplegua lortzeko bidea (landunak).UPV/EHU GUZTIRA.

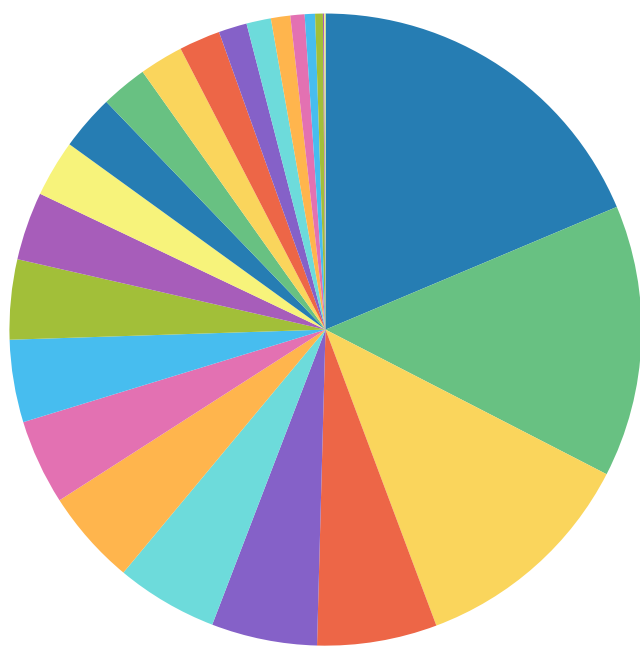


Enplegua lortzeko bidea	
Familia, Lagunak eta ezagunak	16%
Enpresetan CV aurkeztu eta bertaratzea	13%
Lan-atariak (Infojobs, etc.)	12%
Lan-poltsa publikoak (aldi baterako), lan-zerrendak	9%
Oposizioa (BAME, BAFE barne)	8%
Autoenplegua, norberaren enpresa sortzea	5%
Harreman profe. (aurr. lan-esperi., bolunt.)	5%
Beka	4%
Grad. ondoko, masterreko, etab. ikastaroak	4%
Enpresen web-gunea	4%
Unibertsitateak lortutako praktikak	3%
Unibertsitateko enplegu poltsak /orientazio-zerbitzuak	2%
Elkargo/elkarte profesionalak	2%
Sare sozialak (LinkedIn)	2%
Hautaketa-enpresak, ABLE, etab.	2%
Enplegu-zer.: Lanbide, INEM, garapen-agen.	2%
Praktikak behin unibertsitatea amaituta	2%
Prentsa-eskaintzak, aldizkari espezializatuak, etab.	1%
LHko ikastaroak	1%
Beste modu batez lortutako praktikak	1%
Gradu/Karrera-amaierako proiektua	0%
Beste ikastaro	0%
Karreraren zehar egindako praktikak	0%
Beste batzuk	0%
Halabeharrez	0%
Hauteskundeak	0%

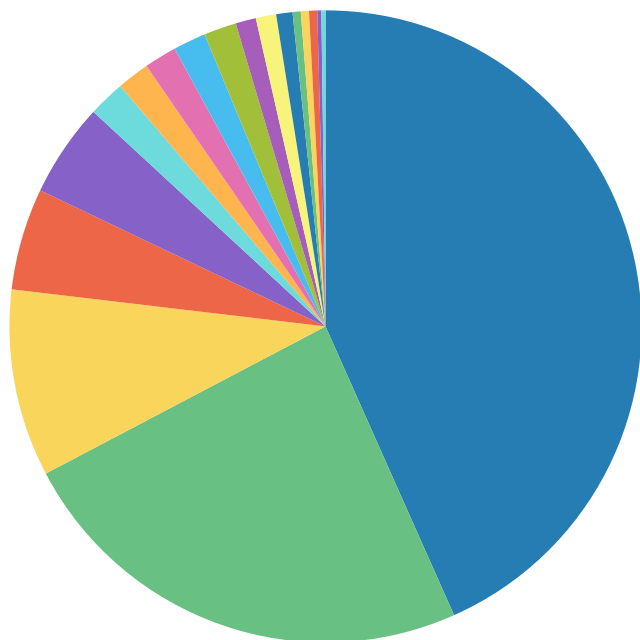
Enplegua lortzeko bidea (landunak) ESPERIMENTALAK



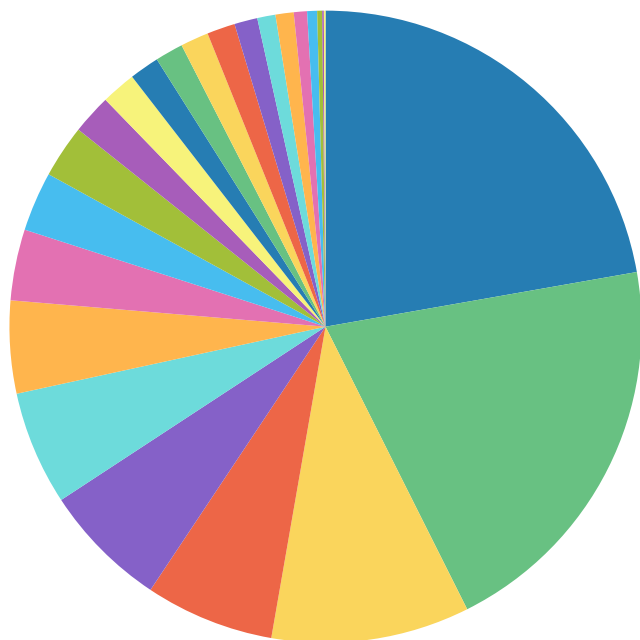
Enplegua lortzeko bidea	
Beka	18%
Familia, Lagunak eta ezagunak	13%
Enpresetan CV aurkeztu eta bertaratzea	13%
Grad. ondoko, masterreko, etab. ikastaroak	10%
Lan-poltsa publikoak (aldi baterako), lan-zerrendak	9%
Lan-atariak (Infojobs, etc.)	7%
Harreman profe. (aurr. lan-esperi., bolunt.)	4%
Autoenplegua, norberaren enpresa sortzea	4%
Enpresen web-gunea	3%
Unibertsitateko enplegu poltsak /orientazio-zerbitzuak	3%
Sare sozialak (LinkedIn)	2%
Unibertsitateak lortutako praktikak	2%
Enplegu-zer.: Lanbide, INEM, garapen-agen.	2%
Gradu/Karrera-amaierako proiektua	2%
Oposizioa (BAME, BAFE barne)	2%
Praktikak behin unibertsitatea amaituta	2%
Elkargo/elkarte profesionalak	1%
Hautaketa-enpresak, ABLE, etab.	1%
Prentsa-eskaintzak, aldizkari espezializatuak, etab.	1%
LHko ikastaroak	1%
Beste modu batez lortutako praktikak	0%

Enplegua lortzeko bidea (landunak) TEKNIKOAK

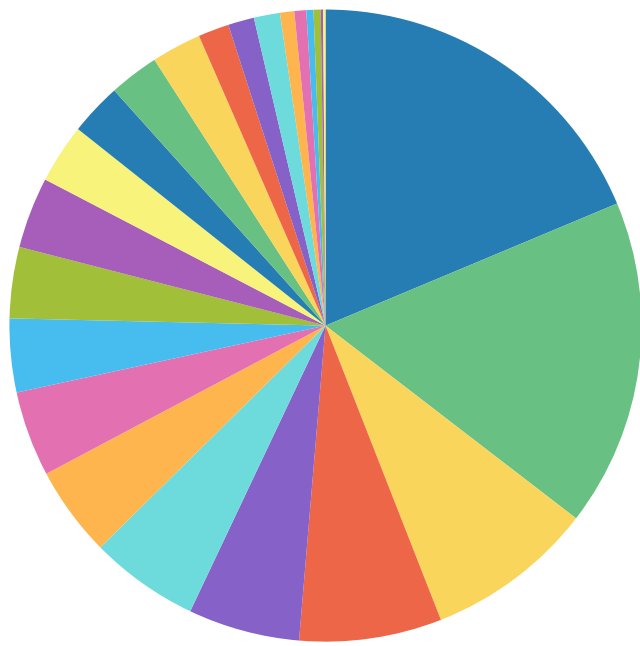
Enplegua lortzeko bidea	
Lan-atariak (Infojobs)	19%
Familia, Lagunak eta ezagunak	14%
Enpresetan CV aurkeztu eta bertaratzea	12%
Grad. ondoko, masterreko, etab. ikastaroak	6%
Autoenplegua, norberaren enpresa sortzea	5%
Beka	5%
Harreman profe. (aurr. lan-esperi., bolunt.)	5%
Unibertsitateak lortutako praktikak	4%
Unibertsitateko enplegu poltsak /orientazio-zerbitzuak	4%
Lan-poltsa publikoak (aldi baterako), lan-zerrendak	4%
Enpresen web-gunea	3%
Sare sozialak (LinkedIn)	3%
Oposizioa (BAME, BAFE barne)	3%
Praktikak behin unibertsitatea amaituta	2%
Hautaketa-enpresak, ABLE, etab.	2%
Elkargo/elkarte profesionalak	2%
Prentsa-eskaintzak, aldizkari espezializatuak, etab.	1%
Enplegu-zer.: Lanbide, INEM, garapen-agen.	1%
Beste modu batez lortutako praktikak	1%
Gradu/Karrera-amaierako proiektua	1%
Beste ikastaro	1%
LHko ikastaroak	0%
Beste batzuk	0%
Karreraren zehar egindako praktikak	0%

Enplegua lortzeko bidea (landunak). OSASUN ARLOKOAK

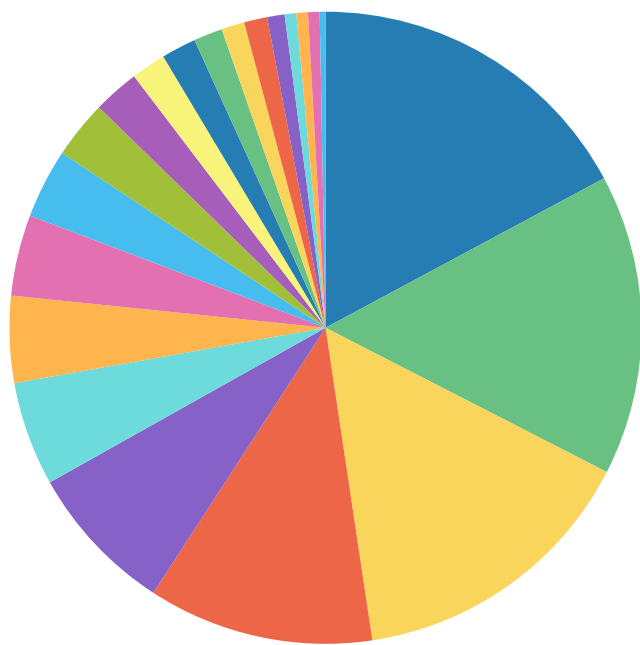
Enplegua lortzeko bidea	
Oposizioa (BAME, BAFE barne)	43%
Lan-poltsa publikoak (aldi baterako), lan-zerrendak	24%
Enpresetan CV aurkeztu eta bertaratzea	10%
Elkargo/elkarte profesionalak	5%
Familia, Lagunak eta ezagunak	5%
Unibertsitateko enplegu poltsak /orientazio-zerbitzuak	2%
Grad. ondoko, masterreko, etab. ikastaroak	2%
Harreman profe. (aurr. lan-esperi., bolunt.)	2%
Lan-atariak (Infojobs)	2%
Unibertsitateak lortutako praktikak	2%
Autoenplegua, norberaren enpresa sortzea	1%
Praktikak behin unibertsitatea amaituta	1%
Enpresen web-gunea	1%
Beka	0%
Hautaketa-enpresak, ABLE, etab.	0%
Karreraren zehar egindako praktikak	0%
Beste modu batez lortutako praktikak	0%
LHko ikastaroak	0%

Enplegua lortzeko bidea (landunak). SOZIALAK

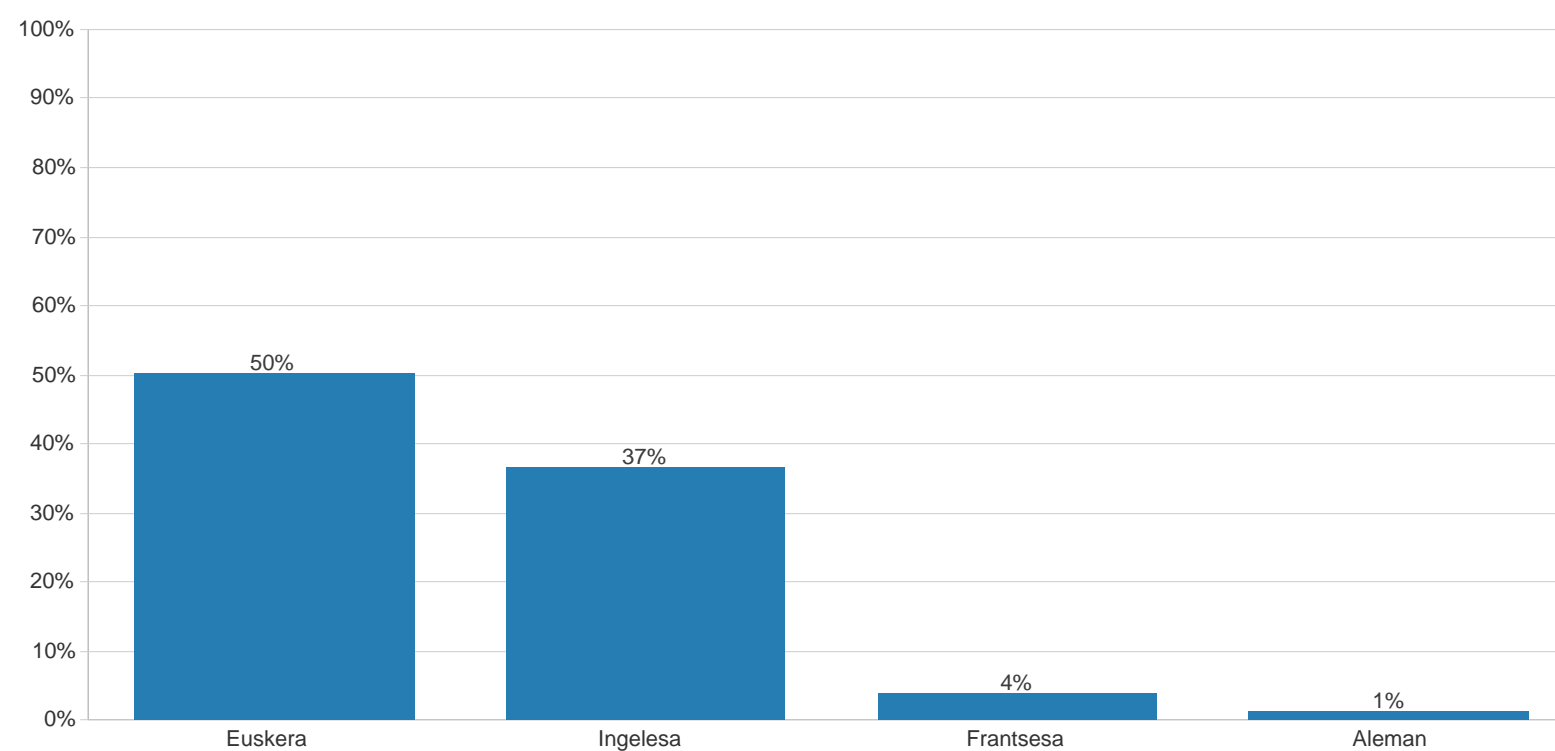
Enplegua lortzeko bidea	
Familia, Lagunak eta ezagunak	22%
Enpresetan CV aurkeztu eta bertaratzea	20%
Lan-poltsa publikoak (aldi baterako), lan-zerrendak	10%
Oposizioa (BAME, BAFE barne)	7%
Harreman profe. (aurr. lan-esperi., bolunt.)	6%
Lan-atariak (Infojobs)	6%
Autoenplegua, norberaren enpresa sortzea	5%
Enpresen web-gunea	4%
Grad. ondoko, masterreko, etab. ikastaroak	3%
Unibertsitateak lortutako praktikak	3%
Enplegu-zer.: Lanbide, INEM, garapen-agen.	2%
Praktikak behin unibertsitatea amaituta	2%
Beka	2%
Elkargo/elkarte profesionalak	1%
LHko ikastaroak	1%
Prentsa-eskaintzak, aldizkari espezializatuak, etab.	1%
Unibertsitateko enplegu poltsak /orientazio-zerbitzuak	1%
Hautaketa-enpresak, ABLE, etab.	1%
Sare sozialak (LinkedIn)	1%
Beste modu batez lortutako praktikak	1%
Karreraren zehar egindako praktikak	1%
Beste ikastaro	0%
Gradu/Karrera-amaierako proiektua	0%
Hauteskundeak	0%

Enplegua lortzeko bidea (landunak). EKONOMIKO-JURIDIKOAK

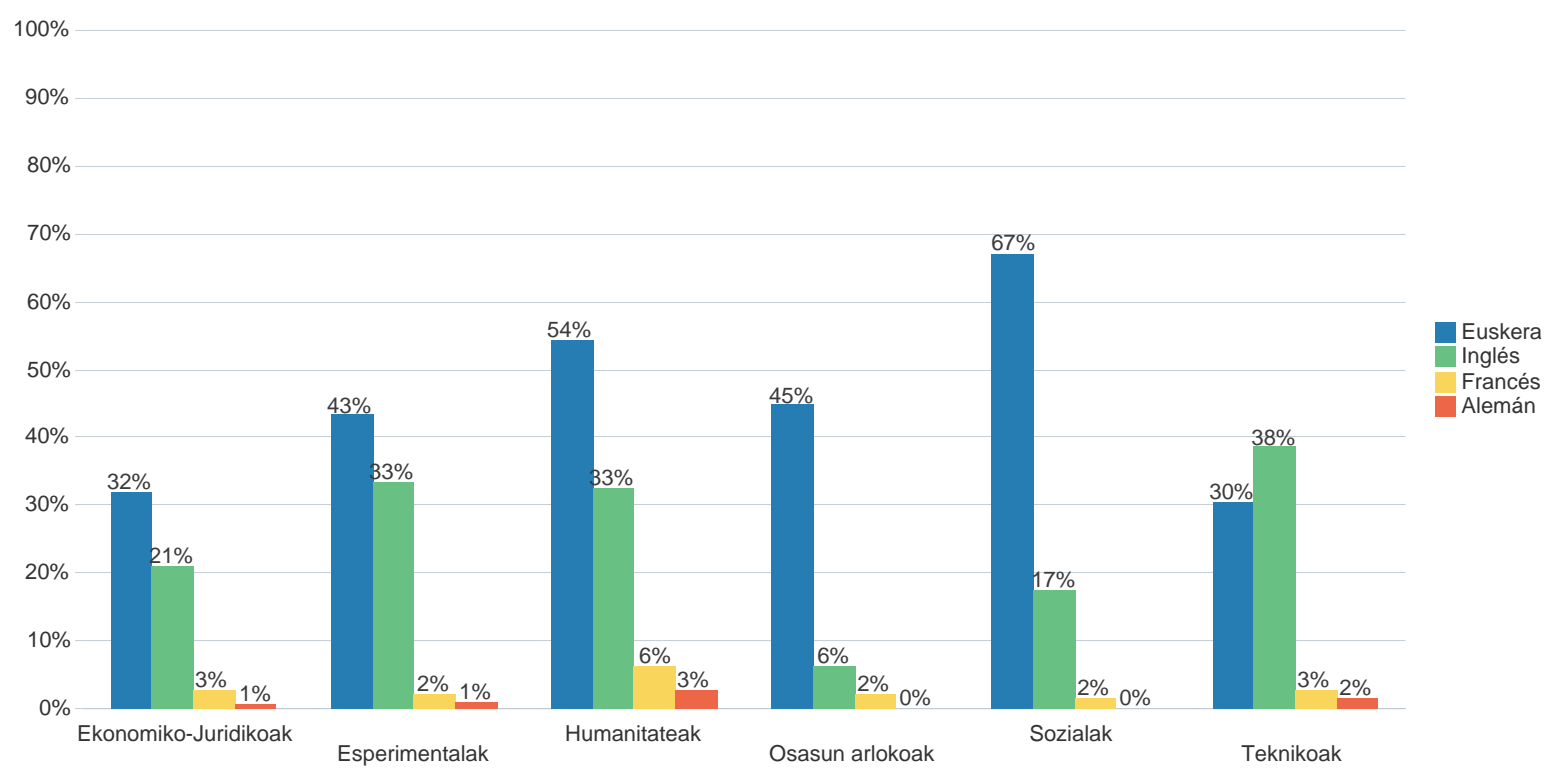
Enplegua lortzeko bidea	
Lan-atariak (Infojobs)	19%
Familia, Lagunak eta ezagunak	17%
Enpresetan CV aurkeztu eta bertaratzea	9%
Autoenplegua, norberaren enpresa sortzea	7%
Enpresen web-gunea	6%
Beka	6%
Oposizioa (BAME, BAFE barne)	5%
Grad. ondoko, masterreko, etab. ikastaroak	4%
Unibertsitateak lortutako praktikak	4%
Harreman profe. (aurr. lan-esperi., bolunt.)	4%
Hautaketa-enpresak, ABLE, etab.	4%
Enplegu-zer.: Lanbide, INEM, garapen-agen.	3%
Sare sozialak (LinkedIn)	3%
Elkargo/elkarte profesionalak	3%
Lan-poltsa publikoak (aldi baterako), lan-zerrendak	3%
Praktikak behin unibertsitatea amaituta	2%
Prentsa-eskaintzak, aldizkari espezializatuak, etab.	1%
Unibertsitateko enplegu poltsak /orientazio-zerbitzuak	1%
LHko ikastaroak	1%
Beste modu batez lortutako praktikak	1%
Beste ikastaro	0%
Gradu/Karrera-amaierako proiektua	0%
Halaberharrez	0%
Karreraren zehar egindako praktikak	0%

Enplegua lortzeko bidea (landunak). HUMANITATEAK

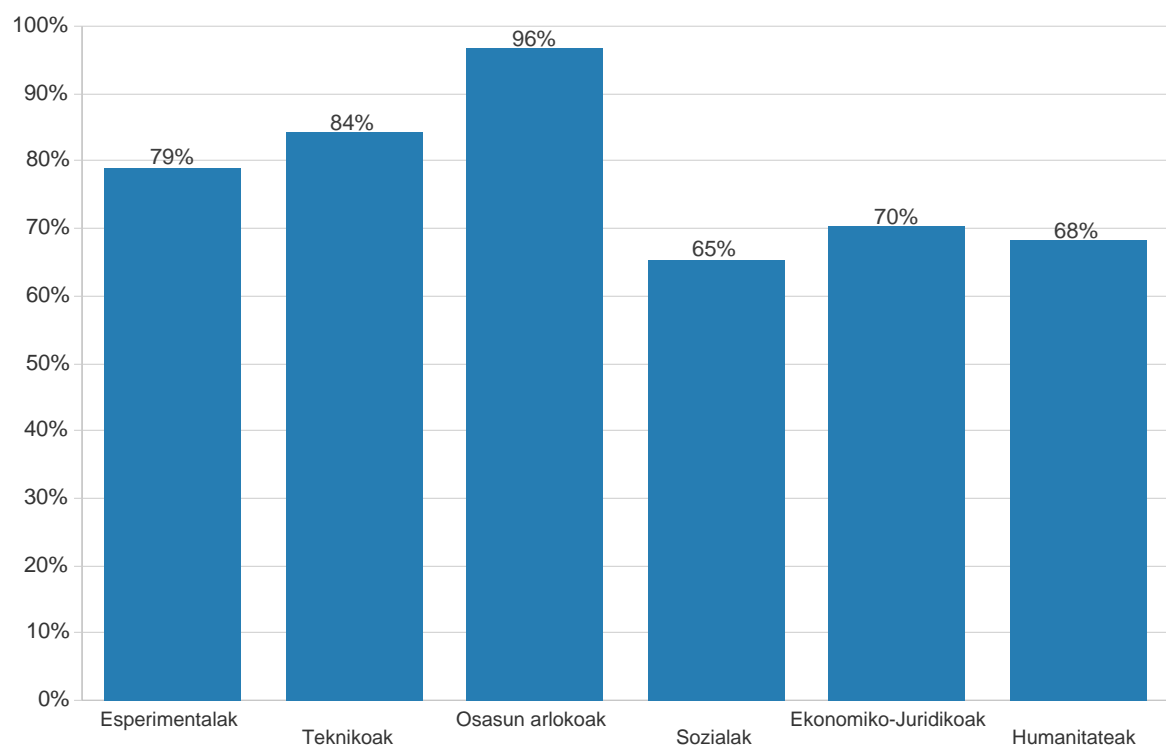
Enplegua lortzeko bidea	
Familia, Lagunak eta ezagunak	17%
Lan-poltsa publikoak (aldi baterako), lan-zerrendak	15%
Enpresetan CV aurkeztu eta bertaratzea	15%
Autoenplegua, norberaren enpresa sortzea	12%
Lan-atariak (Infojobs)	8%
Oposizioa (BAME, BAFE barne)	5%
Harreman profe. (aurr. lan-esperi., bolunt.)	4%
Beka	4%
Enpresen web-gunea	4%
Enplegu-zer.: Lanbide, INEM, garapen-agen.	3%
Unibertsitateak lortutako praktikak	2%
Elkargo/elkarte profesionalak	2%
Hautaketa-enpresak, ABLE, etab.	2%
Grad. ondoko, masterreko, etab. ikastaroak	1%
Prentsa-eskaintzak, aldizkari espezializatuak, etab.	1%
Sare sozialak (LinkedIn)	1%
Unibertsitateko enplegu poltsak /orientazio-zerbitzuak	1%
Beste modu batez lortutako praktikak	1%
LHko ikastaroak	1%
Praktikak behin unibertsitatea amaituta	1%
Karreraren zehar egindako praktikak	0%

Hizkuntzen erabilera (pertsona landunak) egunerokotasunean/maiz ala inoiz ez/batzutan

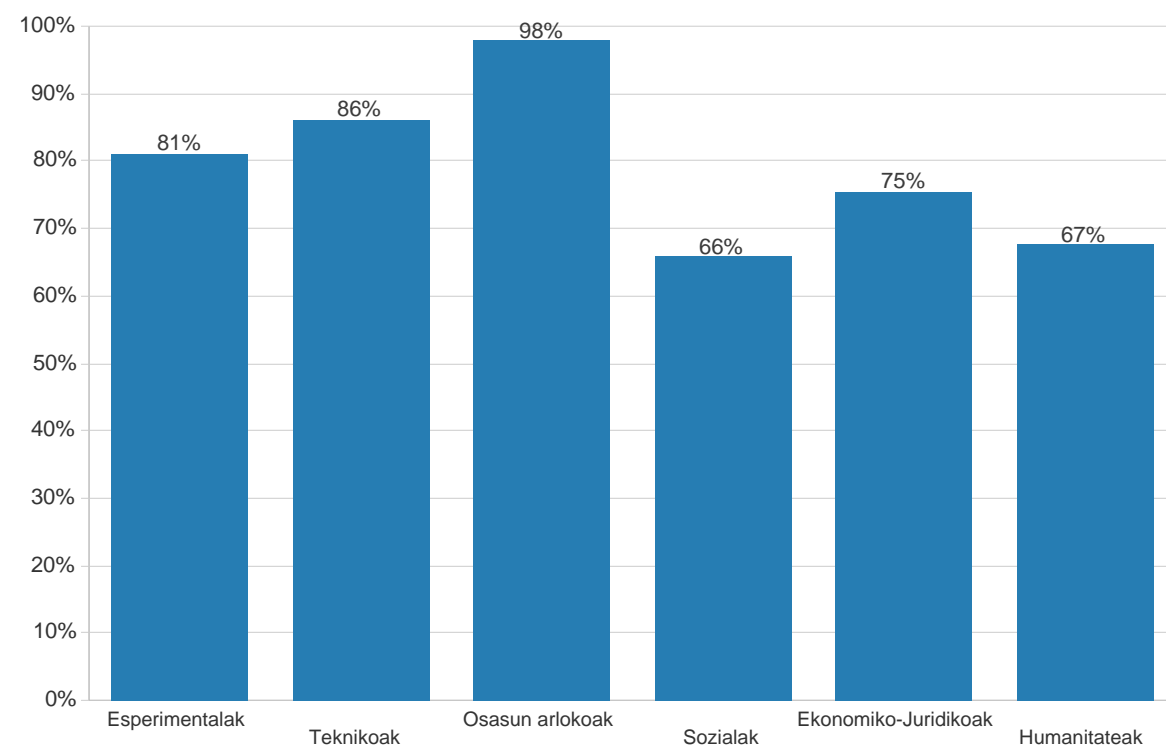
Hizkuntzen erabilera (pertsona landunak) egunerokotasunean/maiz ala inoiz ez/batzuetan, jakintza-arloen arabera



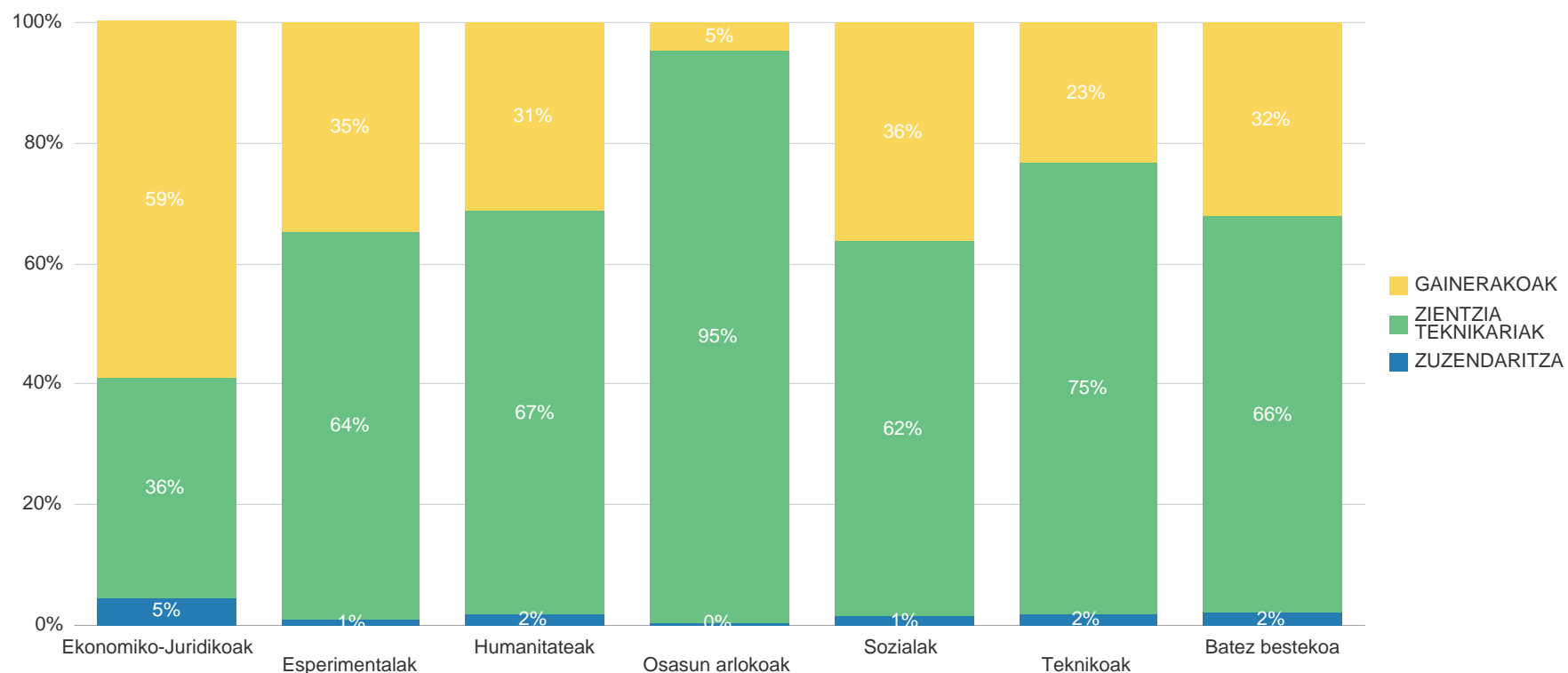
Unibertsitate mailako funtzioak dituen enpleguaren % (landunak)



Unibertsitateko titulazioa eskatzen duen enpleguaren % (landunak)



Landunen % hiru okupazio taldeen eta jakintza arloen arabera



IV. Taula. Konpetentziak. Lortutako konpetentzien eta horiek lanerako duten erabilgarritasunaren balorazioa

	ERABILGARRITASUNA POSTUAN											FORMAKUNTZA BALORAZIOA											
	PROMOZIOA											PROMOZIOA											
	2.004	2.005	2.006	2.007	2.008	2.009	2.010	2.011	2.012	2.013	2.014	2.004	2.005	2.006	2.007	2.008	2.009	2.010	2.011	2.012	2.013	2.014	
OINARRIZKO PRESTAKUNTZA																							
Prestakuntza teorikoa			5,1	6,0	6,2	6,2				5,8		5,9	6,9	7,1	6,9							6,9	
Prestakuntza praktikoa unibertsitatean			5,1	5,6	6,6	6,0				6,1		4,5	5,5	5,4	5,4							5,4	
Praktikak enpresetan (in situ, practicum...)			5,7	6,9	7,3	6,6				5,7		5,7	6,8	6,3	6,0							6,0	
ADIERAZPENA ETA HARREMANA																							
Idazmena			5,8	6,4	7,0	6,6				6,4		5,0	6,1	5,8	6,0							6,0	
Mintzamina			6,1	6,7	7,4	6,9				7,2		4,8	6,0	5,9	6,0							6,0	
Talde-lana			6,3	7,2	7,7	7,2				7,4		5,5	6,7	6,7	6,6							6,6	
Taldeko lidergoia, gidaritza eta koordinazioa			5,5	6,3	6,8	6,4				6,0		5,4	5,5	5,3	5,4							5,4	
PENTSAERA																							
Erabakiak hartzea			6,2	6,9	7,6	7,0				7,5		4,7	6,1	5,9	6,0							6,0	
Pentsamendu kritikoa (analisi-gaitasuna, sintesi-gaitasuna...)			6,0	6,9	7,5	6,9				6,7		5,1	6,4	6,3	6,2							6,2	
Sormena, berrikuntza			5,7	6,5	7,0	6,5				6,1		4,8	5,9	5,8	5,8							5,8	
INSTRUMENTALAK																							
Denboraren eta baliabideen kudeaketa, plangintza			6,1	6,8	7,5	6,9				7,3		4,9	6,1	6,2	6,0							6,0	
Dokumentazioa kudeatzeko abilezia			6,1	6,9	7,4	6,8				6,6		5,1	6,4	6,4	6,2							6,2	
Atzerriko hizkuntza			4,5	4,8	6,2	5,5				5,0		3,1	3,6	3,5	3,8							3,8	
Informatika (ofimatika)			5,8	6,2	7,2	6,4				6,4		4,1	5,1	5,2	5,2							5,2	
ELKARRIZKETAK GUZTIRA			3.905	4.149	3.836	3.156				3.367	0	5.183	5.472	5.320	4.562							4.530	0

OHARRA: ERABILGARRITASUNA atalean unibertsitate-prestakuntza eskatzen duen enplegua edo unibertsitate mailako funtzioak betetzen dituen enplegua dutela erantzun duten pertsonen iritzia bakarrik jasoa da.

V Taula: Unibertsitatearen balorazioa

	PROMOZIOA											
	2.003	2.004	2.005	2.006	2.007	2.008	2.009	2.010	2.011	2.012	2.013	2.014
IRAKASLEAK												
Gaitasun pedagogikoa				5,7	6,8	6,9	6,9				6,9	6,9
Irakasleen ezagutzak				6,2	7,4	7,4	7,3				7,5	7,5
Hurbilerraztasuna				5,9	7,0	7,1	6,9				7,2	7,2
IRAKASKUNTZA												
Prestakuntza teorikoa				5,9	6,9	7,1	6,9				7,1	
Prestakuntza praktikoa unibertsitatean				4,5	5,5	5,4	5,4				6,5	
Praktikak enpresetan (in situ, practicum...)				5,7	6,8	6,3	6,0				5,8	
Hizkuntza-politika 8euskara-gazteliana eskaintza)				5,3	6,3	6,5	6,5				6,7	6,9
Prestakuntza zientifiko-humanistikoa jasotzeko erabilgarritasuna				5,2	6,3	6,2	6,3				6,4	6,8
Lana bilatzeko erabilgarritasuna				5,2	6,1	6,0	5,6				5,9	6,2
INSTALAZIOAK ETA EKIPAMENDUA												
Ikasgela praktikoak eta laborategiak				5,2	6,2	6,3	6,3				6,9	6,8
Informatika-gelak				4,9	6,0	6,2	6,2				6,8	6,8
Liburutegia eta ikasteko gelak				6,0	7,0	7,1	6,8				7,3	7,4
Sarbideak eta garraioa				5,6	6,8	6,8	6,7				7,2	7,2
Kafetegia eta jantokia				5,5	6,4	6,4	6,2				6,5	6,6
BESTELAKO ZERBITZUAK												
Unibertsitateko administrazio-zerbitzua				5,3	6,3	6,3	6,2				6,3	6,5
Bestelako zerbitzuak (kirolak, orientazioa, ostatua...)				5,2	6,3	6,3	6,2				5,8	6,1
HEZKUNTZAREN BESTE ALDEAK												
Ikasketa-planak aukera ematen du ikasketak ezarritako denboran amaitzeko				77%	79%	79%	83%				79%	83%
Ikasle gehiegi daude ikasgela bakoitzean				25%	23%	23%	22%				31%	34%
Kanpoko laguntza behar izan du (akademikak, etab.)				41%	40%	39%	40%				38%	41%
Erlazio gutxi dago ikasketen eta lan-merkatuan eskatzen diren ezagutzen artean				26%	27%	24%	25%				19%	19%
ELKARRIZKETAK GUZTIRA				5.158	5.453	5.290	4.817				4.530	5.296

OHARRA: Balorazioa elkarrizketari erantzun dioten ikasle guztiek egin dute, edozein dela ere haien lan- edo enplegu-egoera.