

Crowdlending como alternativa de financiación e inversión

II CONGRESO CIENTÍFICO PROFESIONAL

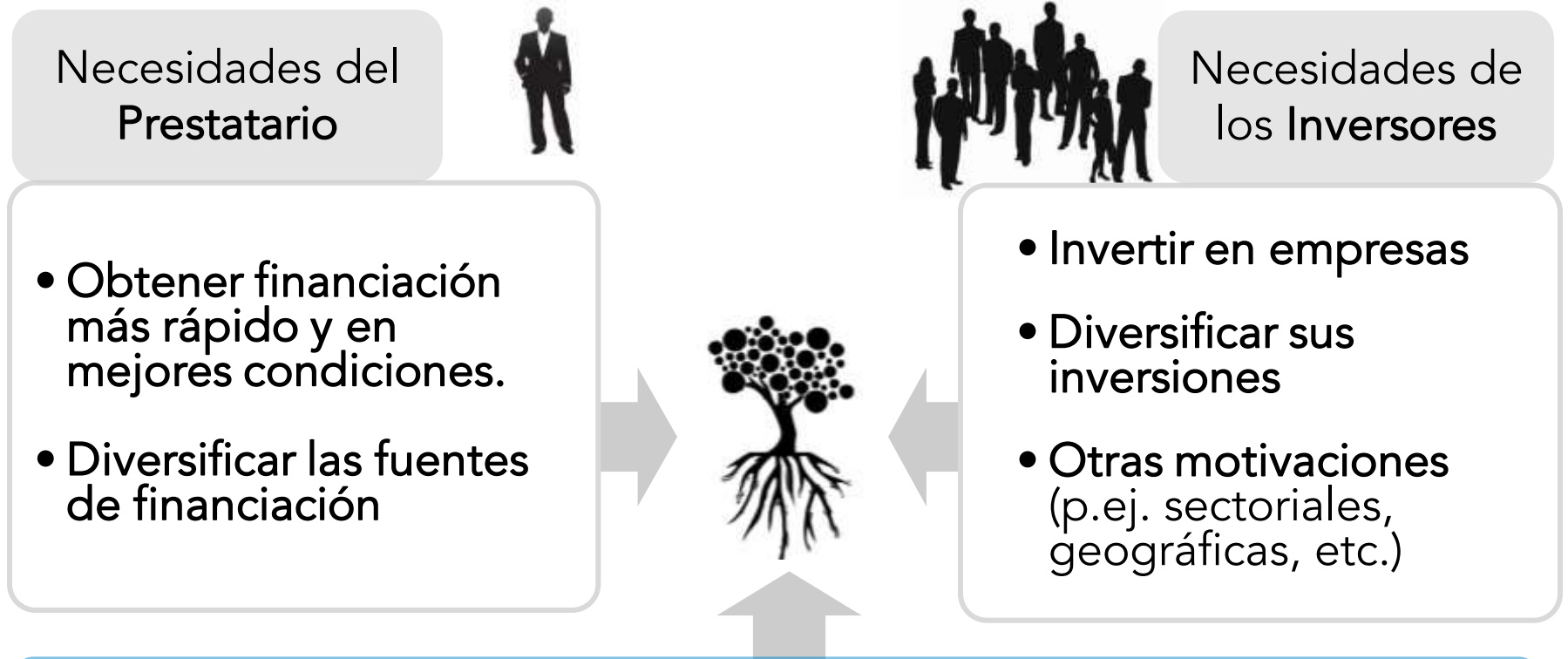
INNOVACIÓN EN FINANZAS: NUEVOS MODELOS DE FINANCIACIÓN

Universidad del País Vasco

08.07.2014

Crowdlending

Esquema del funcionamiento



Necesidades del
Prestatario



Necesidades de
los Inversores

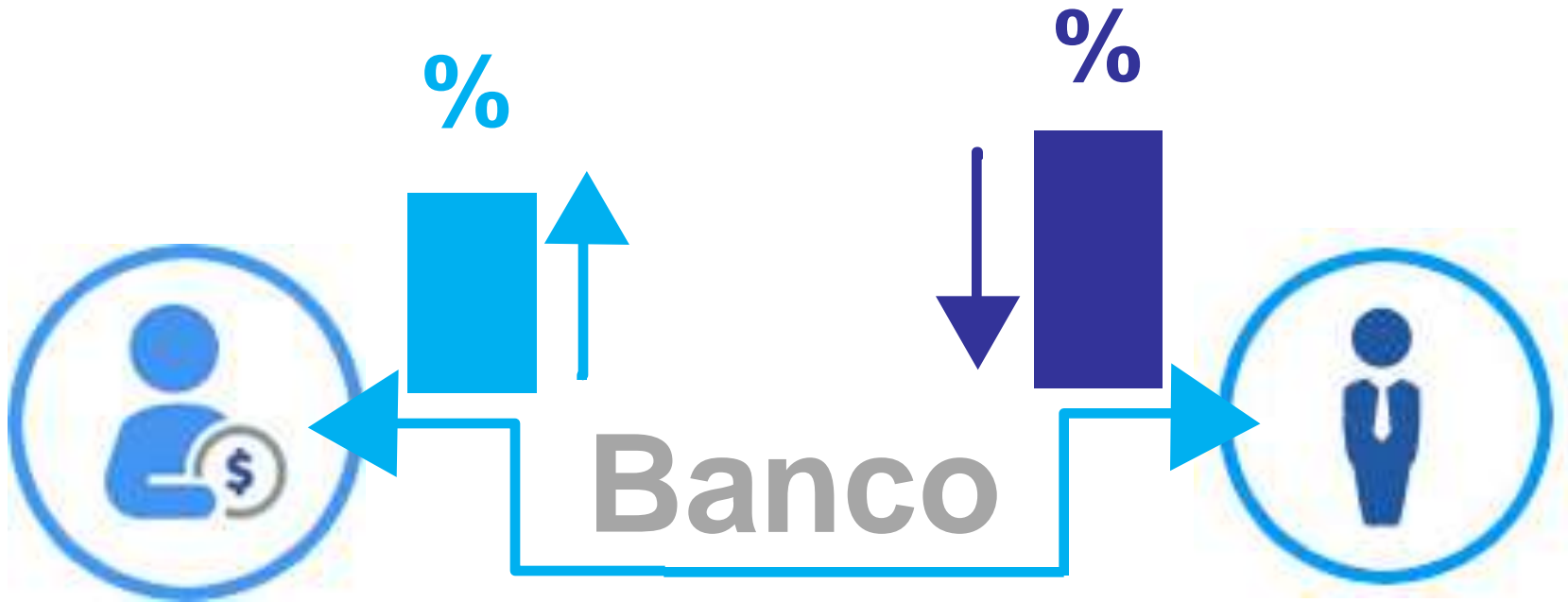
- Obtener financiación más rápido y en mejores condiciones.
- Diversificar las fuentes de financiación



- Invertir en empresas
- Diversificar sus inversiones
- Otras motivaciones (p.ej. sectoriales, geográficas, etc.)

A través de una plataforma web los inversores pueden hacer préstamos directos a personas o empresas

CROWDLENGING - Resultados



Préstamos intermediados por Arboribus

Coste financiero vs. Rentabilidad



Empresario



- **TIN → entre 5,5% y 10,1%**

- Interés promedio ponderado + Tarifa de apertura (del 1% al 3%) → TAE → entre 6,5% y 11,6%
- No hay más costes.



Inversores

- **TIN → entre 4% y 15%**

- Tarifa de gestión: 1%.
- Morosidad esperada: 2%



Resumen

Transferencias

Subastas

Estadísticas


Liquidez para financiar nuestros pedidos.

[Información clave](#) [Perfil de empresa](#) [Solvencia](#) [Finanzas](#) [Preguntas y respuestas](#)



Detalles de la inversión

50.000 €

 100% financiado (50.000€)

Tipo de interés actual: 10.23%
 T. de interés objetivo: 7.00%
 Nivel de solvencia: B (Buena)
 Plazo: 12 meses
 Propósito del préstamo: Liquidez

Detalles de la empresa

Empresa: Consultar Perfil Empresa
Sector: Industria manufacturera
Población: Sabadell-Barcelona
Tipo de empresa: S.L.
Año de constitución: 2002
Número de trabajadores: 12
Garantías personales: Aval personal de 3 co-propietarios

Añadir a favoritos

	Usuario ?	Importe ?	Interés ?	Fecha ?	Status ?
1	Railynx	20€	15.0%	05-12-2013 16:46:51	●
2	Railynx	160€	15.0%	05-12-2013 16:40:35	●
3	Railynx	20€	15.0%	05-12-2013 16:25:55	●
4	Peplnversor	1.000€	15.0%	05-12-2013 14:22:39	●
5	Carles	100€	15.0%	05-12-2013 13:46:45	●
6	Carles	500€	15.0%	05-12-2013 13:09:53	●
7	Carles	200€	15.0%	05-12-2013 12:01:33	●
8	Carles	200€	15.0%	05-12-2013 12:00:47	●
9	Carles	200€	15.0%	05-12-2013 11:59:35	●
10	Railynx	800€	15.0%	05-12-2013 00:43:22	●
11	Railynx	2.000€	15.0%	05-12-2013 00:42:42	●
12	Railynx	2.000€	15.0%	05-12-2013 00:42:11	●
13	Railynx	2.000€	15.0%	05-12-2013 00:41:49	●
14	Railynx	2.000€	15.0%	04-12-2013 14:28:04	●
15	Railynx	2.000€	15.0%	04-12-2013 14:27:10	●
16	NACHO	60€	15.0%	04-12-2013 10:14:27	●
17	Railynx	1.000€	15.0%	28-11-2013 00:43:48	●
18	jordifrancesch	20€	15.0%	27-11-2013 22:13:11	●

Subasta finaliza: 05-12-2013
 Mis ofertas vigentes: 3
 Mi interes promedio: 10.29%
 Saldo disponible: 1016.93 €

0 d 1 h 45 m

Importe:

20

Tipo de interés:

4



Nivel de solvencia

Resumen

Transferencias

Subastas

Estadísticas

Reestructuración del la financiación

Información clave

Perfil de empresa

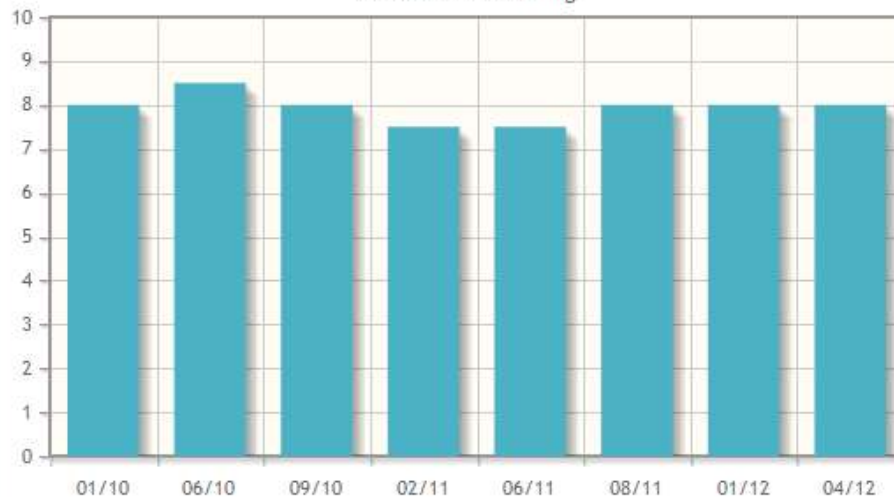
Solvencia

Finanzas

Preguntas y respuestas

Pago de cuotas

Evolución del rating



Cumplimientos

Incidencias  100%

Trayectoria empresarial  100%

Observaciones

- No se ha identificado ningún impago relevante en los registros de impagos consultados.
- No se han detectado incidencias judiciales relevantes y la empresa está al día de pago Hacienda y la seguridad social.
- Presenta una trayectoria empresarial excelente.

Arboribus no publica solicitudes de préstamo que no cumplen con unos niveles mínimos de solvencia.

Niveles de solvencia: rating de 5 a 6 (C); 6 a 7 (B); 7 a 8 (A); más de 8 (A+)

Niveles de solvencia

A+

A

B

C

Solicitudes denegadas



El inversor decide

- Las empresas en las que quieres prestar
- La cantidad que quiere prestar
- Cómo quiere diversificar (p.ej. repartiendo 20.000 euros en 20 empresas)
- El tipo de interés que ofrece



Tipo de inversión

- ✓ Préstamo con calendario de pagos preestablecido.
- ✓ Con o sin carencia.
- ✓ Período de amortización de 1 a 60 meses

N° de Cuotas	Capital	Intereses generados	Cuota
1	834,93	59,06	893,99
2	839,70	54,29	893,99
3	844,50	49,49	893,99
4	849,32	44,67	893,99
5	854,17	39,82	893,99
6	859,05	34,94	893,99
7	863,96	30,03	893,99
8	868,89	25,10	893,99
9	873,85	20,14	893,99
10	878,85	15,14	893,99
11	883,86	10,13	893,99
12	888,91	5,08	893,99
TOTALES	10.340,00	387,88	10.727,88



Ejemplo real: fabricante de maquinaria

- 20 años operando. Líder en España.
- Ventas estables o crecientes (1,7M en 2011, 1,6M 2012 y 2013).
- Capitalización 30%.
- Exportadora (40% a 60%).
- Al día en su contabilidad y en todos sus pagos.



- 35.000 euros
- A 6 meses.
- 6,53% (de 6% a 10%, 50 inversores)
- Garantías personales socio.

Ejemplo real: fab. de productos ecológicos



- Empresa industrial elaboradora de productos ecológicos para la alimentación y cosmética.
- Constituida en 2011 por personas con una trayectoria en el sector de la alimentación ecológica desde 1998
- Facturó 278.000 en 2012 y más de 400.000 en 2013
- Capitalización razonable para su tamaño (26%). El local de las oficinas es propiedad de la empresa.



- 41.500 euros
- A 36 meses.
- 10,06% (99 inversores)
- Garantías personales (administrador y socio único)



Ejemplo real: fabricante de maquinaria

- Empresa familiar que inicia la actividad en 1897 (4ª generación familiar al frente).
- Factura 5,5 a 6 Millones últimos 4 años.
- Capitalización del 55%.
- El terreno y la nave es propiedad de la empresa patrimonial.



- 50.000 euros
- A 12 meses.
- 7,29% (99 inversores)
- Empresa patrimonial como avalista.

Ejemplo real: Centro Médico



- Ubicación: Viladecans, Barcelona.
- Fundada en 1994. 25 años de experiencia. 60.000 historias clínicas y unas 60 personas trabajando; entre médicos, diplomados universitarios en enfermería, técnicos y personal auxiliar.
- Facturación: alrededor de 1,5M.



- 10.340 euros para financiar la compra de una máquina
- A 12 meses.
- 6,85% (financiado por 86 inversores)
- La empresa patrimonial del grupo avaló el préstamo.



CROWDLENGING vs BANCA

Ventajas

- ✓ Rápido y cómodo
- ✓ Sin comisión amortización anticipada
- ✓ No computa en la CIRBE
- ✓ Sin gastos de formalización
- ✓ Tipo de interés atractivo
- ✓ Sin comisión de estudio ni de gestión
- ✓ Discreción
- ✓ Sin otras obligaciones

Préstamo flexible

- **Cuantía:** Hasta € 100.000 o más.
- **Amortización:** Hasta 5 años.
- **SA o SL+ 2 años de actividad**
- **Para distintas finalidades**

Coste

- **Tipo de interés anual:** 6-10%
- **Una única tarifa de apertura:** 1%-3% si se logra el préstamo.
- **Garantías** según tamaños y solvencia.



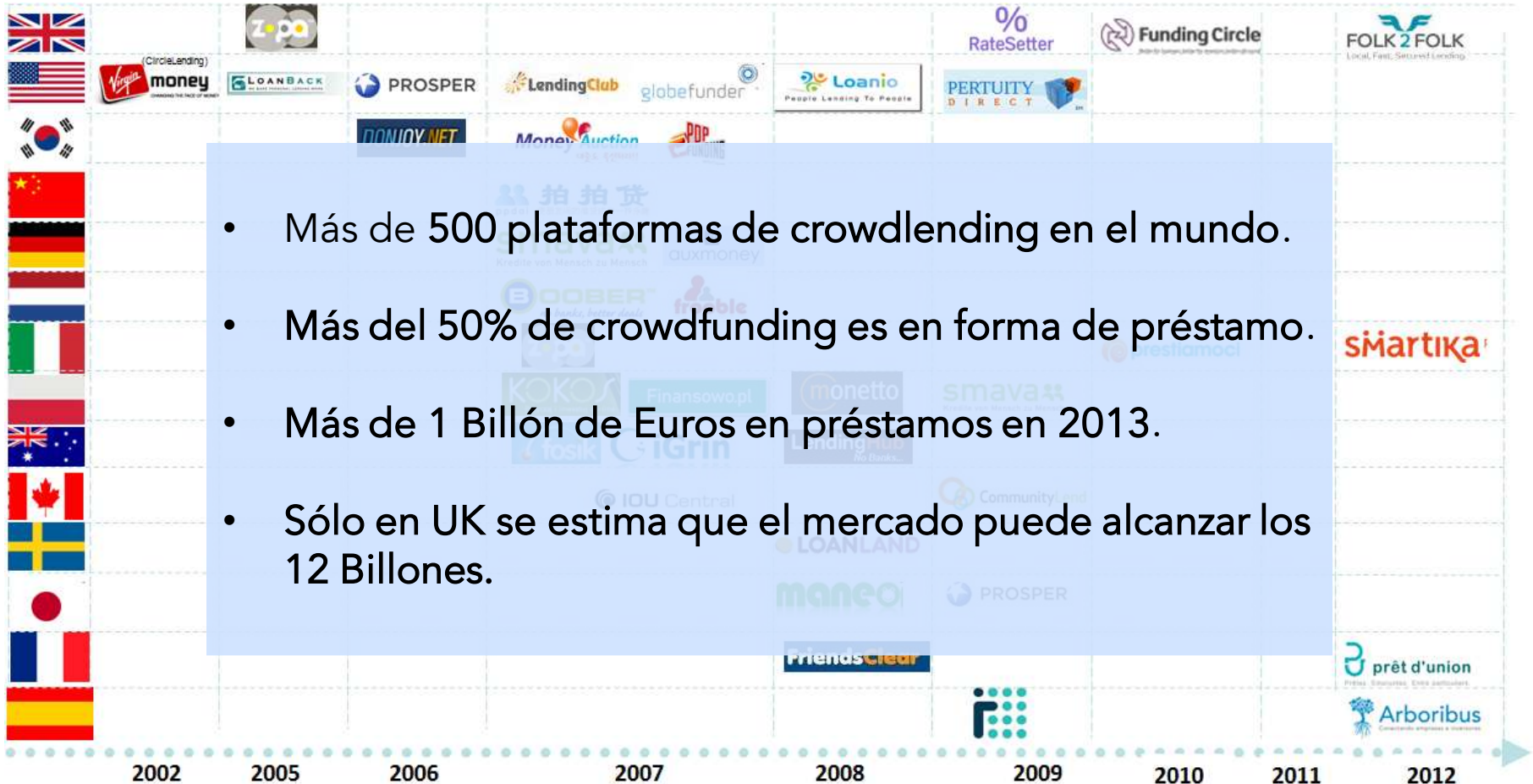
Crowdlending vs Alternativas no bancarias

	Perfil empresas	Tamaño operaciones	Inversión mínima	Instrumento de inversión	¿Limitado a inversores profesionales?
MARF	Grandes-medianas EBITDA entre 12<400M€	>10 M€	>100k€	Deuda	NO
MAB	Grandes-medianas Capital >2M€	> 2 M€	Sin mínimo	Capital	NO
Fondos ECR-Pyme	Empresas en desarrollo y/o expansión	>25k€	>100 k€	Capital/Deuda	NO
Crowdlending Arboribus	PYMES	10 a 100k€	Sin mínimo	Deuda	NO

Fuente: Elaboración propia



¿Este sistema funciona?

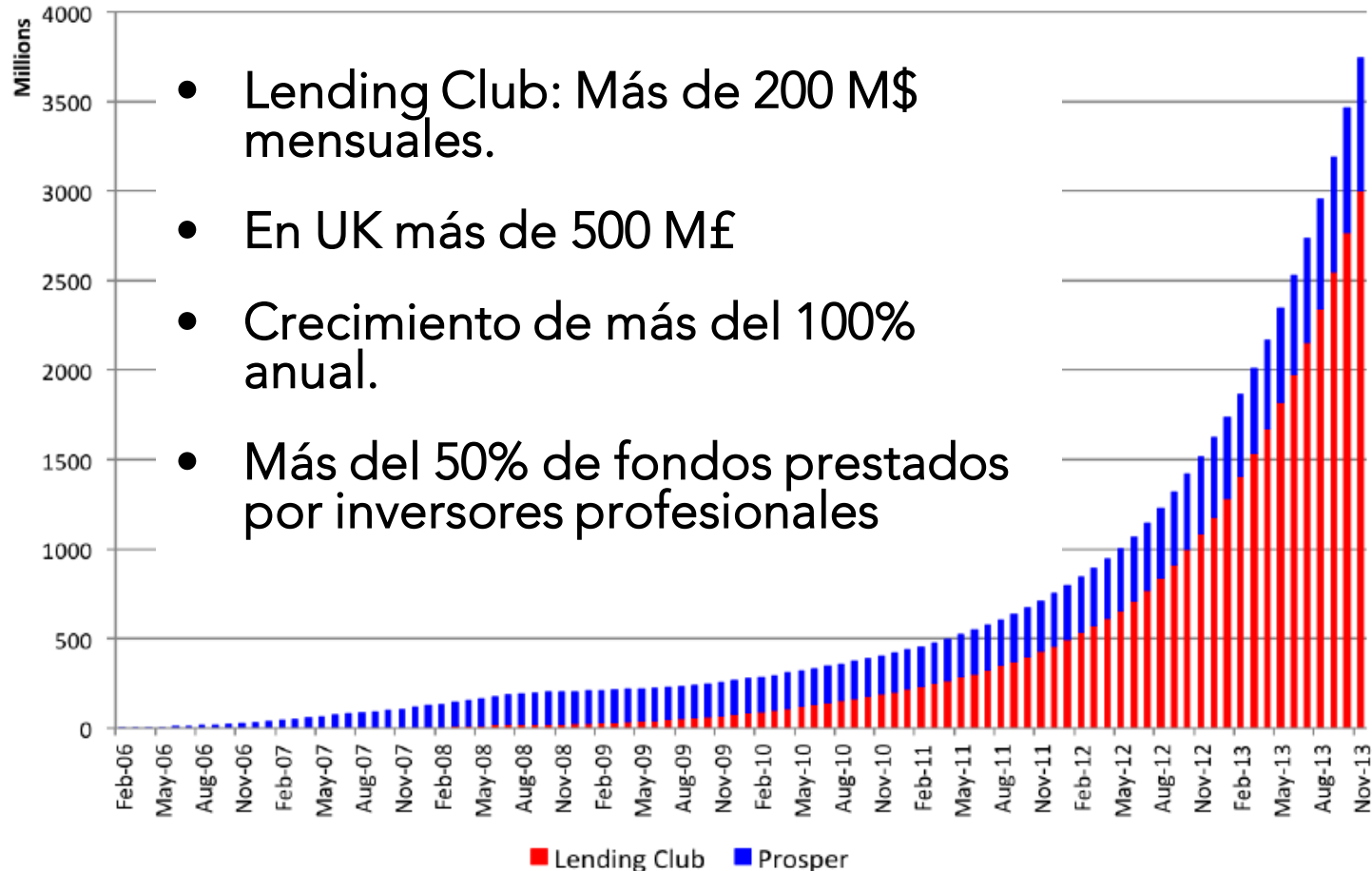


- Más de 500 plataformas de crowdlending en el mundo.
- Más del 50% de crowdfunding es en forma de préstamo.
- Más de 1 Billón de Euros en préstamos en 2013.
- Sólo en UK se estima que el mercado puede alcanzar los 12 Billones.



Datos sobre la evolución del sector

Peer to Peer Lending in the US Since Inception



CROWDLENDING - Gestión del riesgo...

Cómo diversificar tus inversiones



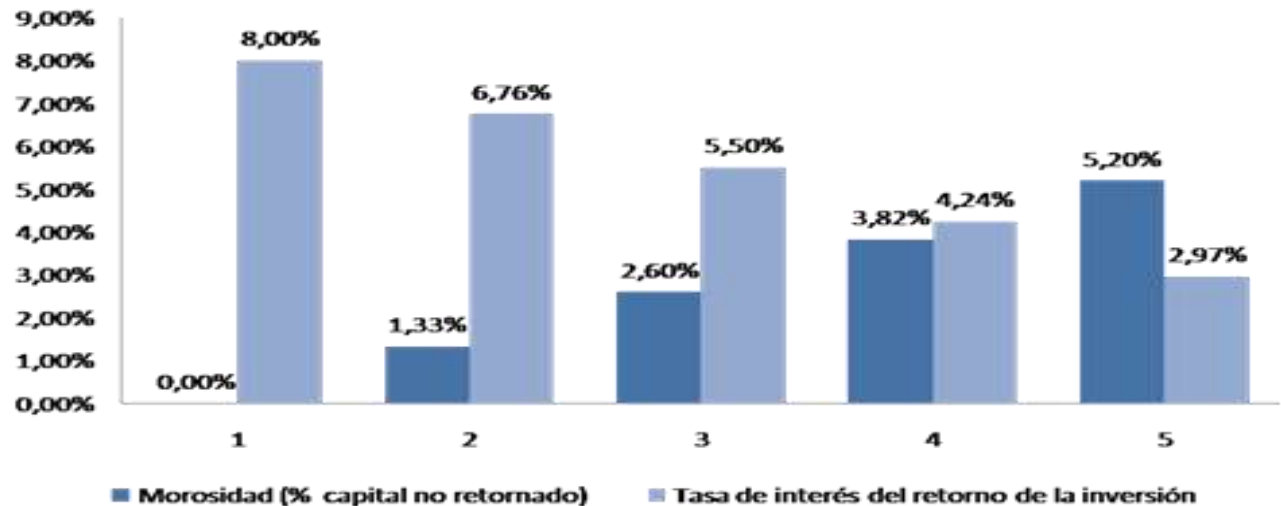
<https://www.arboribus.com/web/ayuda/2-contenidos-web-publica/42-preguntas-inversores-generales.html#como-puedo-diversificar-riesgo>

$$\% \text{ esperada} = \% \text{ ofrecida} - \text{morosidad esperada}$$

Escenarios		Morosidad (% capital no retornado)	Tasa de interés del retorno de la inversión
1	Ningún préstamo moroso	0,00%	8,00%
2	Un préstamo moroso en el mes 19	1,33%	6,76%
3	Un préstamo moroso en el mes 13	2,60%	5,50%
4	Un préstamo moroso en el mes 7	3,82%	4,24%
5	Dos préstamos morosos en el mes 13	5,20%	2,97%

EJEMPLO:

- € 10.000
- 20 préstamos
- a 2 años
- € 500 cada uno
- a Interés del 8%



CROWDLENDING vs RENTA VARIABLE



CROWDLENDING vs DEPÓSITOS



Filtrar resultados ▾ 296 depósitos encontrados, ordenados por: Mayor TAE ▾

<input type="checkbox"/> Todos <input type="checkbox"/> Hasta 3 meses <input type="checkbox"/> Apartir de 3 meses Hasta 6 meses <input type="checkbox"/> Apartir de 6 meses Hasta 12 meses <input type="checkbox"/> Más de 12 meses		Interés / beneficio	Plazo	Penalización cancelación	Requisitos	Garantía	
<input type="checkbox"/>	★ En promoción Depósito BES 2,80% TAE 12 meses Banco Espíritu Santo Solvencia: ★★★★★ (?)	2,80 % TAE Calculadora de intereses ▶	1 año	Sí + info ▶	- Mínimo: 50.000,00 € - Productos adicionales: No	Fondo de garantía de depósitos portugués. + info ▶	Solicitar
<input type="checkbox"/>	★ En promoción Depósito (2,05% TAE) CatalunyaCaixa Solvencia: ★★★★★ (?)	2,05 % TAE Calculadora de intereses ▶	2 años y 1 mes	Sí + info ▶	- Mínimo: 3.000,00 € - Productos adicionales: No	Fondo de garantía de depósitos español. + info ▶	Solicitar
<input type="checkbox"/>	★ En promoción Depósito Naranja (Nuevos clientes) ING Direct Solvencia: ★★★★★ (?)	2,00 % TAE Ver tramos de interés y calcular su beneficio ▶	3 meses	No	- Mínimo: 1,00 € - Productos adicionales: No	Fondo de garantía de depósitos holandés. + info ▶	Solicitar
<input type="checkbox"/>	★ En promoción Depósito In la Caixa Solvencia: ★★★★★ (?)	2,00 % TAE Calculadora de intereses ▶	1 año y 6 meses	Sí + info ▶	- Mínimo: 3.000,00 € - Productos adicionales: Sí + info ▶	Fondo de garantía de depósitos español. + info ▶	Solicitar
<input type="checkbox"/>	★ En promoción Depósito Bienvenida 4 meses	2,00 % TAE Calculadora de intereses ▶	4 meses	No	- Mínimo: 0,00 € - Productos adicionales: No	Fondo de garantía de depósitos español. + info ▶	Solicitar

CROWDLENDING vs RENTA FIJA



Diferencias	Deuda Corporativa	Bonos del estado	Fondos de Inversión	Crowdlending para pymes
Retorno financiero potencial máximo	Entre el 3 y 4.5%	Entre 1,5 y 4,5%	Similares a deuda corporativa y bonos.*	Elevado: 6%-12%.
Riesgo de quiebra de la empresa	Bajo	Muy bajo	Bajo o muy bajo.	Moderado: Empresas con varios años. Diversificación máxima.
Plazo	Largo plazo: 5-10 años	Entre 2 y 5 años	Corto, medio o largo plazo.	Corto/medio plazo: Pagos mensuales.
Liquidez	Alta: mercado secundario	Alta: mercado secundario.	Muy elevada: venta de participaciones	Posibilidad de mercado secundario
Fiscalidad	Sobre los intereses ganados	Sobre los intereses ganados	Sobre plusvalías en el momento de vender	Sobre los intereses ganados
Transparencia	Alta: se conoce la empresa financiada	Alta: se conoce el Estado financiado	Media: sólo se conocen las 10 principales	Total: se conocen las empresas

¿Hacia dónde va el Crowdlending?



12 December 2012 11:00

Department for Business, Innovation and Skills



Department
for Business
Innovation & Skills

Small businesses struggling to access credit are to be given a welcome boost with £110 million of new funding, Vince Cable announced today.

The Business Secretary pledged £55 million of Government funding – through a scheme called the Business Finance Partnership – to peer to peer lenders and other finance suppliers.

Skip to downloads

EU Parliament Delegates Will Develop Crowdfunding

February 13, 2013 @ 5:11 am By CFI
Submit

(Staff Translation)

Delegates explain that small and medium businesses are “starved of capital”. Legislation needs to take account of their particularities.



STOCK WATCH

RAD, BAC, ORCL, NOK Top Most Active Stocks (See F

Google Takes Minority Interest in Lending

Investment part of a \$125 million secondary round



PRNewswire

Press Release: Lending Club – Thu, May 2, 2013 12:01 AM EDT



Email



Recommend



Tweet



Share



+1



Print

SAN FRANCISCO, May 2, 2013 /PRNewswire/ -- Lending Club (<http://www.lendingclub.com>) today announced that Google has acquired a minority stake in the company. The Google came as part of a secondary transaction whereby new and existing investors purchased shares from existing investors. Buyers include Google and existing investor Found

The Telegraph

Home News World Sport Finance Comment Blogs Culture Travel Life Women F

Companies Comment Personal Finance Economics Markets Festival of Business Your Busin

HOME » FINANCE » NEWS BY SECTOR » BANKS AND FINANCE

Peer-to-peer lender Funding Circle defends Santander tie-up

Funding Circle, the online "peer-to-peer" SME lender, has defended controversial talks with Santander which could see the bank passing on "leads" on small businesses seeking loans to the alternative finance platform.

www.arboribus.com



Arboribus en la prensa

Expansión

El CIESC y Arboribus ofrecerán una alternativa innovadora de financiación

Las personas pueden prestar dinero directamente a las empresas



el Periódico

Capital

Forbes

Emprendedores.es

rtve.es

Ei ESTRATEGIAS de inversion.com

Cinco Días



Josep Nebot (izquierda) y Francesc Garcia-Planas firmaron el convenio

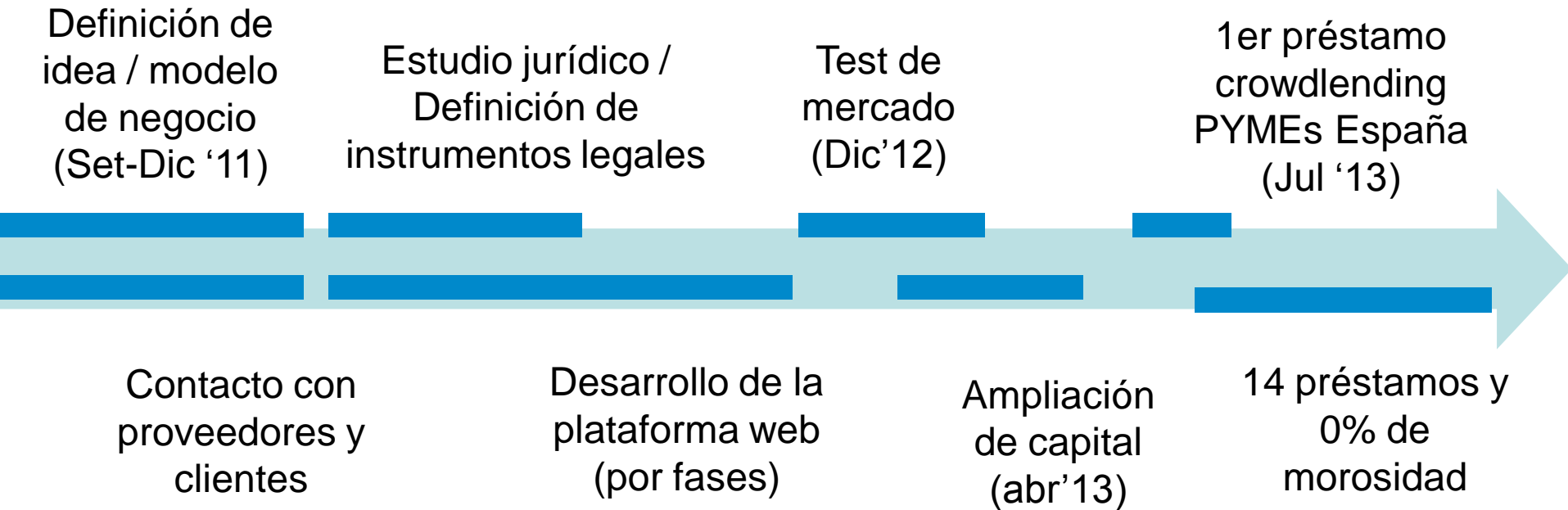
El CIESC y Arboribus ofrecen una alternativa innovadora de financiación para acercar a las empresas de la demarcación un innovador sistema de financiación, el crowdfunding. Una iniciativa pionera en España, ofrece una alternativa de financiación e inversión a la de las entidades financieras, especialmente para las pe...

Las empresas de las 15 or... de financiación pueden cons... ejemplo real de financiación. Organizaciones... rubricaron... Francesc Garcia-Planas, presi... CIESC, y Josep Ne... de Arboribus los visitantes... bot, responsable de Arboribus...

ESTRATEGIA 20 años
[empresarial] años en negocio urgente



El camino hasta aquí





Créditos concedidos: 420.840 €

Resumen Transferencias Subastas Estadísticas

Resumen

Tu interés promedio actual *

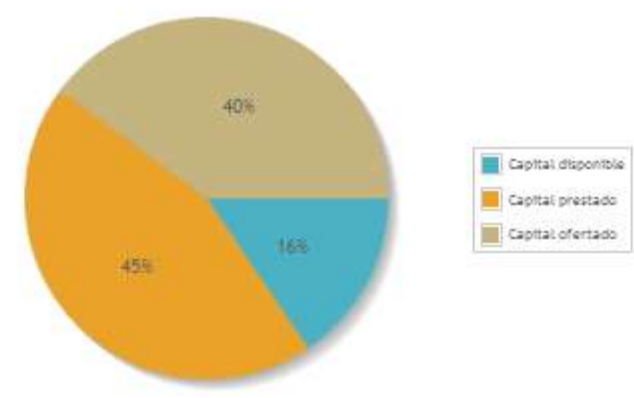
8.16 %

Total fondos en Arboribus € 20.093,08

Capital disponible	€ 3.127,61
Capital prestado	€ 8.965,47
Capital ofertado	€ 8.000,00
Capital en transferencia	€ 0,00

Resultados financieros Euros

Ingresos	139.70€
Intereses ganados	139.70€
Interés retenido (parte del interés ganado)	29.34€
Intereses de demora	0.00€
Gastos	17,28 €
Tarifas de gestión	17,28€
Otros gastos	0,00€
Débitos	0,00€



Resultados hasta el momento



- 14 préstamos formalizados
- **420 k€** financiados
- **1.300** inversores registrados
- Interés promedio: **8,23%**

Nombre Préstamo	Importe	Plazo	Estado de pagos	Tipo interes promedio aceptado	Número de prestamistas distintos
Liquidez para Fabricación de Maquinaria	€ 35.000	6	Amortizado	6,53%	50
Adquisición de una máquina	€ 7.000	36	Al día	7,24%	22
Liquidez para absorber gastos iniciales de ventas	€ 10.000	12	Al día	6,39%	32
Compra de máquina para medicina estética	€ 10.340	12	Al día	6,85%	34
Liquidez para Fabricación de Maquinaria	€ 50.000	12	Al día	7,29%	99
Liquidez para financiar pedidos a clientes	€ 50.000	12	Al día	10,10%	99
Liquidez para Distribuidora de Bebidas	€ 20.000	12	Al día	7,32%	75
Compra de máquina etiquetadora	€ 41.500	36	Al día	10,06%	99
Financiación exportaciones	€ 30.000	12	Al día	6,57%	91
Liquidez para crecimiento.	€ 25.000	12	Al día	6,33%	59
Compra de Activo Informático (Software-Hardware)	€ 17.000	24	Al día	5,58%	48
Proyecto fabricación de baterías	€ 50.000	30	Al día	9,29%	129
Desarrollo proyecto Software	€ 25.000	24	Al día	8,18%	79
Potenciar las actividades de I+D	€ 50.000	36	Al día	10,00%	133
TOTALES	€ 420.840			8,23%	



Arboribus

Conectando empresas e inversores

Email

.....



[Crear una cuenta](#)

[¿Recordar contraseña?](#)

[Ayuda](#)



[Inversores](#)

[Empresas](#)

[Cómo funciona](#)

[Subastas](#)

[Quiénes Somos](#)

[Estadísticas](#)

Arboribus es el espacio dónde las personas pueden prestar dinero a empresas sólidas y rentables.

[Leer más...](#)

Colaboraciones:



CIESC

Consell Intersectorial d'Empresaris

ecoindus

CENTREMETALLÚRGIC



Inversores

Invierte en negocios sólidos y obtén una buena rentabilidad



Empresas

Solicita la financiación que necesitas para tu empresa

www.arboribus.com



+34 931 408 363

Josep Nebot

[e] jnebot@arboribus.com

[t] + 34 685 166 358

c/ Marie Curie 8

Barcelona. E08042 España