

ORGANIZACIÓN Y GESTIÓN DE LA UPV/EHU:

Órganos de gobierno de los campus

y

Equipos de dirección de los centros

ÍNDICE

I. Introducción	1
II. Órganos de gobierno de los campus	2
1. Órganos de gobierno del campus de Araba	2
Equipo de dirección.....	2
Junta de campus Araba	3
Comisión permanente junta campus Araba.....	4
2. Órganos de gobierno del campus de Bizkaia	5
Equipo de dirección.....	5
Junta de campus Bizkaia	6
Comisión permanente junta campus Bizkaia.....	7
3. Órganos de gobierno del campus Gipuzkoa	8
Equipo de dirección.....	8
Junta de campus Gipuzkoa	9
Comisión permanente junta campus Gipuzkoa	10
III. Presencia de mujeres y hombres en los equipos de dirección de los centros	11
Por centros	13
Por campus.....	14
1. Campus de Araba: centros.....	15
E.U. de Empresariales de Vitoria-Gasteiz	15
E.U. de Ingeniería de Vitoria-Gasteiz	16
E.U. de Magisterio Vitoria-Gasteiz	17
E.U. de Trabajo Social de Vitoria-Gasteiz	18
Facultad de Ciencias de la Actividad Física y del Deporte de Vitoria-Gasteiz	19
Facultad de Farmacia de Vitoria-Gasteiz	20
Facultad de Letras de Vitoria-Gasteiz	21
2. Campus de Bizkaia: centros.....	22
E.T.S. de Ingeniería de Bilbao.....	22
E.T.S. de Náutica y Máquinas Navales	23
E.U. de Enfermería de Leioa	24
E.U. de Estudios Empresariales de Bilbao	25
E.U. de Ingeniería Técnica Industrial de Bilbao.....	26
E.U. de Ingeniería Técnica de Minas y de Obras Públicas	27
E.U. de Magisterio de Bilbao	28
E.U. de Relaciones Laborales.....	29
Facultad de Bellas Artes	30
Facultad de Ciencia y Tecnología	31
Facultad de Ciencias Económicas y Empresariales	32

Facultad de Ciencias sociales y de la comunicación	33
Facultad de Medicina y Odontología	34
3. Campus de Gipuzkoa: centros	35
E.T.S. de Arquitectura	35
E.U. de Estudios Empresariales de Donostia	36
E.U. de Enfermería de Donostia	37
E.U. de Ingeniería Técnica Industrial de Eibar	38
E.U. de Magisterio de Donostia	39
E.U. Politécnica de Donostia-San Sebastián	40
Facultad de Derecho	41
Facultad de Filosofía y Ciencias de la Educación	42
Facultad de Informática	43
Facultad de Psicología	44
Facultad de Química	45

I. INTRODUCCIÓN

El apartado 3.1 del I Plan de Igualdad de Mujeres y Hombres de la UPV/EHU (2010/2013) -“velar para que no se produzca discriminación en las condiciones laborales, y de formación y promoción de su personal”- prevé entre sus acciones la de elaborar un diagnóstico sobre la participación de mujeres y hombres en las plantillas, organización y gestión de la UPV/EHU.

Los datos referentes a su participación en las plantillas se pueden ver en UPV/EHU en cifras –<http://www.ehu.es/zenbakitan/es.html> o los datos del curso 2009-2010 en http://www.ehu.es/p200-shstatct/es/contenidos/estadistica/universidad_cifras_2009_2010/es_cif_2010/universidad_cifras.html-.

Con respecto a la organización y gestión, este trabajo analiza en una primera parte la composición de los Equipos de Dirección de los tres campus así como de las Juntas de Campus y de las Comisión Permanentes, según datos recogidos en marzo de 2012. Vaya por delante nuestro agradecimiento a todas las personas que nos facilitaron la información.

En la segunda parte se ha optado por ofrecer la información más reciente, obtenida de las páginas web de cada centro los días 13 y 14 de junio de 2013, sobre la composición de los equipos de dirección y decanales de las Escuelas y Facultades. Por eso, es preciso señalar que los datos que se han publicado sobre la misma materia en otros estudios anteriores reflejan la situación de aquellos momentos.

El indicador utilizado en el estudio es: **el índice de distribución**, que señala el porcentaje de mujeres y hombres en cada colectivo analizado:

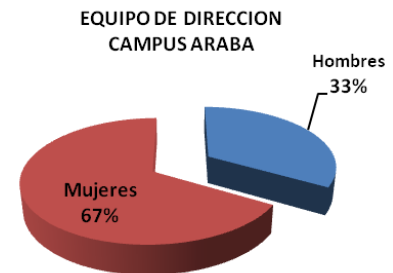
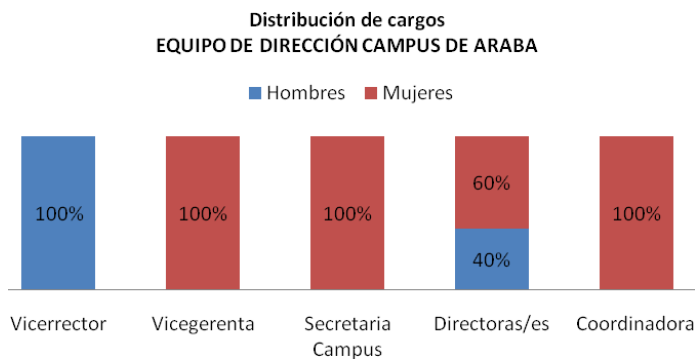
- La presencia es igualitaria cuando el índice es del 50% de mujeres y hombres.
- Se considera que hay una presencia equilibrada de mujeres y hombres cuando el porcentaje oscila en los límites comprendidos entre el 40% y el 60% del total.
- Se considera que hay una presencia no equilibrada cuando hay hombres o mujeres en una proporción superior al 60%.

II. ÓRGANOS DE GOBIERNO DE LOS CAMPUS

En marzo de 2012

1. ÓRGANOS DE GOBIERNO DEL CAMPUS DE ARABA

EQUIPO DE DIRECCIÓN						
	Hombres	Mujeres	Total	Índice de distribución		
				Hombres	Mujeres	Total
Vicerrector	1		1	100%		100%
Vicegerenta		1	1		100%	100%
Secretaria Campus		1	1		100%	100%
Directoras/es	2	3	5	40%	60%	100%
Coordinadora		1	1		100%	100%
TOTAL	3	6	9	33%	67%	100%

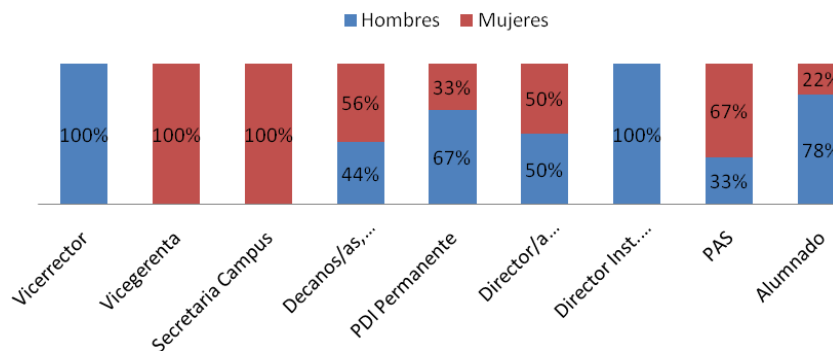


- Vicerrector y dos Directores
- Vicegerenta, Secretaria de Campus, Coordinadora y tres Directoras

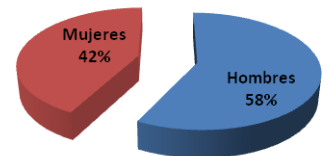
JUNTA DE CAMPUS ARABA

	Hombres	Mujeres	Total	Índice de distribución		
				Hombres	Mujeres	Total
Vicerrector	1		1	100%		100%
Vicegerenta		1	1		100%	100%
Secretaria de Campus		1	1		100%	100%
Decanos/as, Directores/as	4	5	9	44%	56%	100%
PDI Permanente	4	2	6	67%	33%	100%
Director/a Dpto/Coord. Secc.	1	1	2	50%	50%	100%
Director Inst. Univer. Invest.	1		1	100%		100%
PAS	1	2	3	33%	67%	100%
Alumnado	7	2	9	78%	22%	100%
TOTAL	19	14	33	58%	42%	100%

Presencia Mujeres y Hombres
JUNTA DE CAMPUS DE ARABA



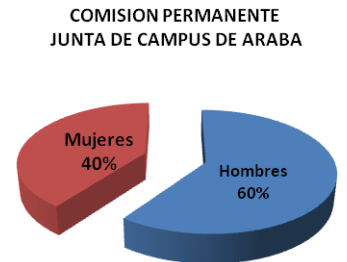
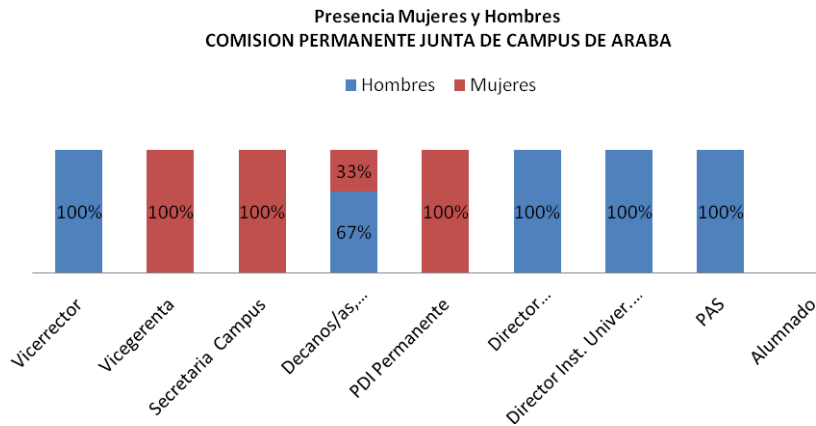
JUNTA DE CAMPUS DE ARABA



- Vicerrector y Director del Instituto Universitario de Investigación
- Vicegerenta y Secretaria de Campus.
- Existe igual proporción, 50%, de Directoras y Directores
- La presencia de mujeres y hombres en el PDI y el Alumnado no es equilibrada, más del 60% de hombres.
- En el PAS la presencia de mujeres y hombres no es equilibrada, más del 60% de mujeres.
- Hay una presencia equilibrada entre Decanas y Decanos con valores comprendidos entre el 40%-60%

COMISIÓN PERMANENTE JUNTA CAMPUS ARABA

	Índice de distribución					
	Hombres	Mujeres	Total	Hombres	Mujeres	Total
Vicerrector	1		1	100%		100%
Vicegerenta		1	1		100%	100%
Secretaria Campus		1	1		100%	100%
Decanos/as, Directores/as	2	1	3	67%	33%	100%
PDI Permanente		1	1		100%	100%
Director Dpto/Coord. Secc.	1		1	100%		100%
Director Inst. Univer. Invest.	1		1	100%		100%
PAS	1		1	100%		100%
Alumnado						
TOTAL	6	4	10	60%	40%	100%



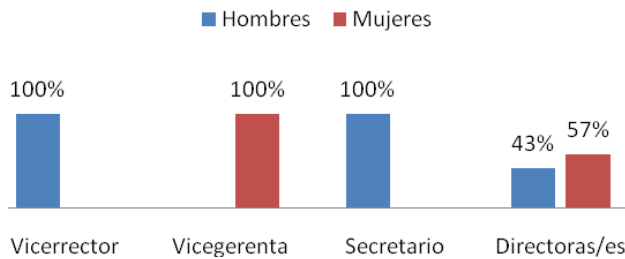
- Vicerrector, Director de Departamento y Coordinador de Sección, Director del Instituto Universitario de Investigación y un representante del PAS.
- Vicegerenta, Secretaria Académica y una representante del PDI
- La presencia de decanas y decanos no es equilibrada: un 67% son decanos

2. ÓRGANOS DE GOBIERNO DEL CAMPUS DE BIZKAIA

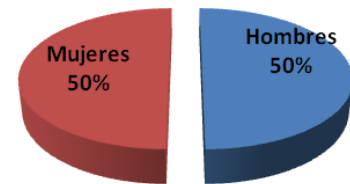
EQUIPO DE DIRECCIÓN

	Hombres	Mujeres	Total	Índice de distribución		
				Hombres	Mujeres	Total
Vicerrector	1		1	100%		100%
Vicegerenta		1	1		100%	100%
Secretario	1		1	100%		100%
Directoras/es	3	4	7	43%	63%	100%
TOTAL	5	5	10	50%	50%	100%

Distribución de cargos
EQUIPO DE DIRECCIÓN CAMPUS DE BIZKAIA



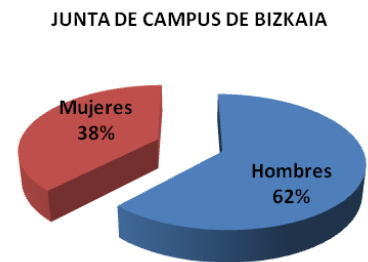
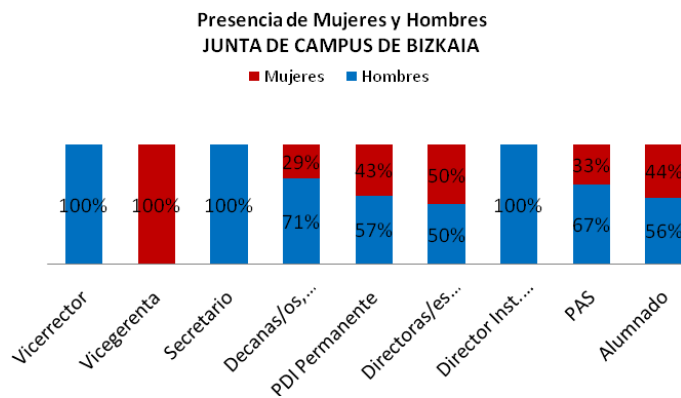
EQUIPO DE DIRECCIÓN
CAMPUS BIZKAIA



- Vicerrector y Secretario Académico
- Vicegerenta
- Hay una presencia equilibrada de Directoras y Directores, con valores comprendidos entre el 40%-60%

JUNTA DE CAMPUS BIZKAIA

	Hombres	Mujeres	Total	Índice de distribución		
				Hombres	Mujeres	Total
Vicerrector	1		1	100%		100%
Vicegerenta		1	1		100%	100%
Secretario de Campus	1		1	100%		100%
Decanas/os, Directoras/es	10	4	14	71%	29%	100%
PDI Permanente	8	6	14	57%	43%	100%
Director/a Dpto/Coord. Secc.	3	3	6	50%	50%	100%
Director Inst. Univer. Invest.	1		1	100%		100%
PAS	2	1	3	67%	33%	100%
Alumnado	5	4	9	56%	44%	100%
TOTAL	31	19	50	62%	38%	100%

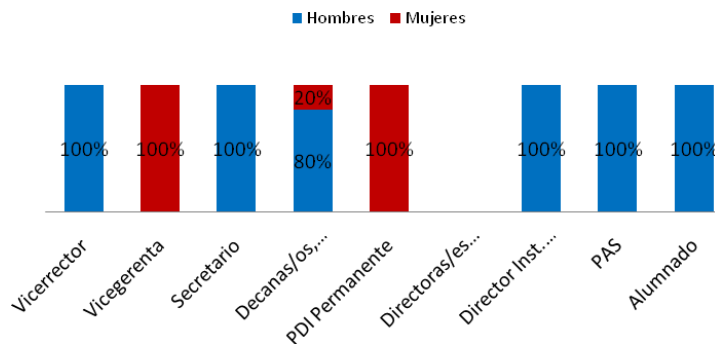


- Vicerrector, Secretario de Campus y Director de Instituto Universitario de Investigación
- Vicegerenta.
- La presencia de Decanas, Directoras, Decanos, Directores y mujeres y hombres del PAS no es equilibrada, más del 60% de hombres
- Hay una presencia equilibrada de mujeres y hombres en el PDI Permanente y en el alumnado con valores comprendidos entre el 40%-60%
- Existe igual proporción, el 50%, en la representación de Directoras y Directores de Departamento y Coordinadoras y Coordinadores de Sección.

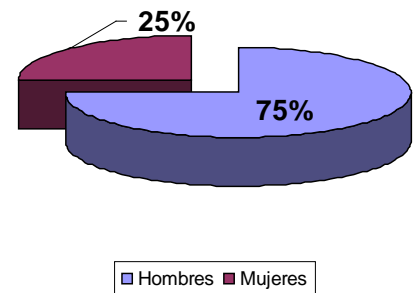
COMISIÓN PERMANENTE JUNTA CAMPUS BIZKAIA

	Índice de distribución		
	Hombres	Mujeres	Total
Vicerrector	1		1
Vicegerenta		1	1
Secretario de Campus	1		1
Decanas/os, Directoras/es	4	1	5
PDI Permanente		1	1
Director/a Dpto/Coord. Secc.			
Director Inst. Univer. Invest.	1		1
PAS	1		1
Alumnado	1		1
TOTAL	9	3	12
	75%	25%	100%

Presencia de Mujeres y Hombres
COMISION PERMANENTE JUNTA DE CAMPUS DE BIZKAIA



Comisión permanente de la Junta de campus

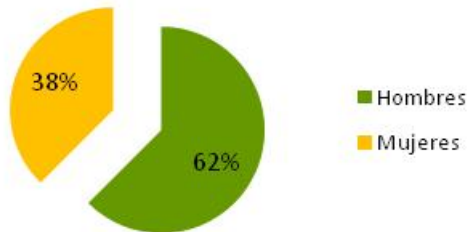


- Vicerrector, Secretario de Campus, Director de Instituto Universitario de Investigación, un representante del PAS y un representante del Alumnado
- Vicegerenta y una representante del PDI Permanente
- La presencia de Decanas y Decanos no es equilibrada, más del 60% son decanos.
- Los Departamentos y Secciones carecen de presencia en la Comisión Permanente.

3. ÓRGANOS DE GOBIERNO DEL CAMPUS GIPUZKOA

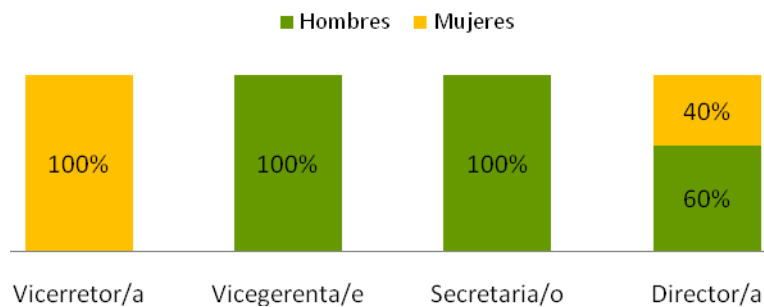
EQUIPO DE DIRECCIÓN	Distribución					
	Hombres	Mujeres	Total	Hombres	Mujeres	Total
Vicerrectora		1	1		100%	100%
Vicegerente	1		1	100%		100%
Secretario	1		1	100%		100%
Director/a	3	2	5	60%	40%	100%
TOTAL	5	3	8	62%	38%	100%

Equipo Directivo Campus Gipuzkoa



No hay presencia equilibrada de mujeres y hombres en el Equipo de Dirección: un 62% son hombres y un 38% mujeres

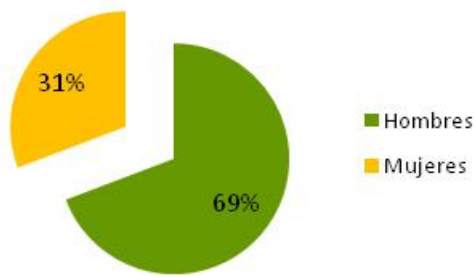
Distribución Equipo de Dirección Campus Gipuzkoa



- Vicerrectora de Campus
- Vicegerente y Secretario de Campus
- Hay una presencia equilibrada de Directoras y Directores

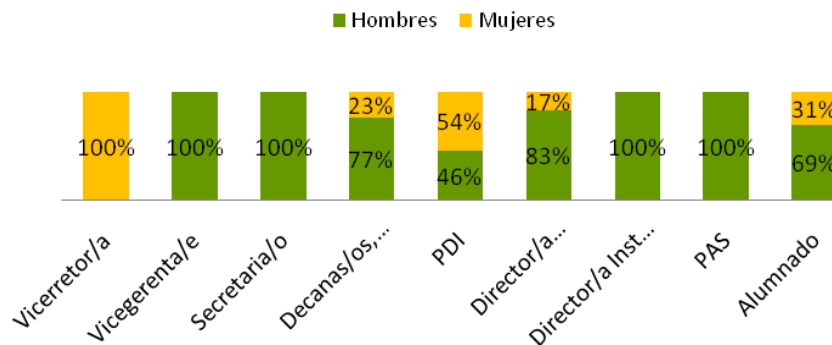
Distribución						
JUNTA DE CAMPUS GIPUZKOA						
	Hombres	Mujeres	Total	Hombres	Mujeres	Total
Vicerrector/a		1	1		100%	100%
Vicegerente	1		1	100%		100%
Secretario	1		1	100%		100%
Decanas/os, Directoras/es	10	3	13	77%	23%	100%
PDI	6	7	13	46%	54%	100%
Director/a Dpto./Coord. Sección	5	1	6	83%	17%	100%
Director/a Inst. Univer. Invest.	1		1	100%		100%
PAS	3		3	100%		100%
Alumnado	9	4	13	69%	31%	100%
TOTAL	36	16	52	69%	31%	100%

Junta de Campus de Gipuzkoa



En la Junta de Campus hay un 69% de hombres y un 31% de mujeres

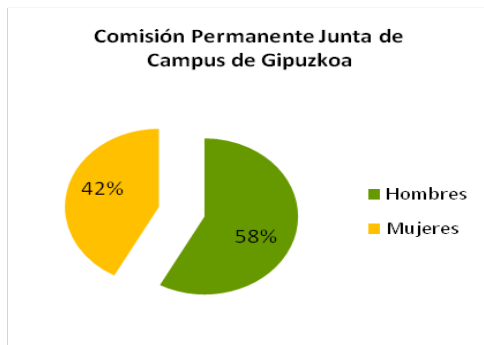
Distribución Junta de Campus de Gipuzkoa



- Hay pocas mujeres en los diferentes colectivos que conforman la Junta de Campus de Gipuzkoa, exceptuando el PDI
- Vicegerente, Secretario, Director de Instituto Universitario y los tres representantes del PAS.
- Vicerrectora

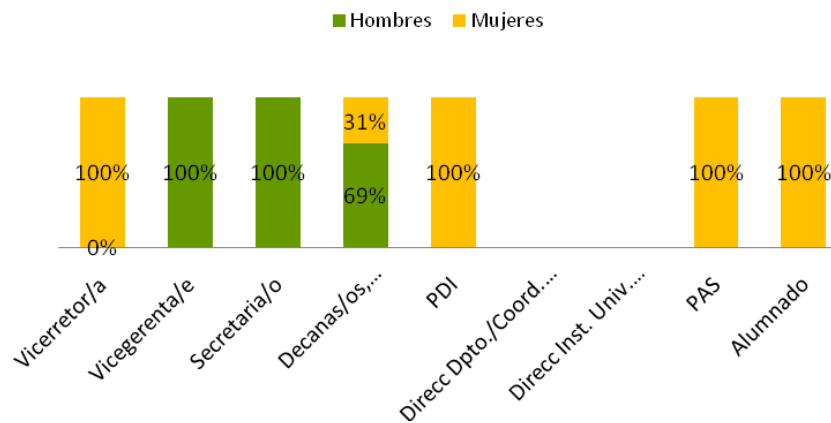
Distribución						
COMISIÓN PERMANENTE						
	Hombres	Mujeres	Total	Hombres	Mujeres	Total
Vicerrectora		1	1		100%	100%
Vicegerente	1		1	100%		100%
Secretario	1		1	100%		100%
Decanas/os, Directoras/es	9	4	13	69%	31%	100%
PDI		1	1		100%	100%
Director/a Dpto./Coord. Secc.*						
Director/a Inst. Univer. Invest.*						
PAS		1	1		100%	100%
Alumnado		1	1		100%	100%
TOTAL	11	8	19	58%	42%	100%

* Sin representación



Hay una presencia equilibrada de mujeres y hombres en la Comisión Permanente de la Junta de Campus de Gipuzkoa: 42% mujeres y 58% hombres.

Distribución Comisión Permanente Junta de Campus de Gipuzkoa



- Vicerrectora, las representantes del PDI, PAS y Alumnado
- Vicegerente y Secretario
- Entre Decanas y Decanos el 69% son Decanos

III. PRESENCIA DE MUJERES Y HOMBRES EN LOS EQUIPOS DE DIRECCIÓN DE LOS CENTROS

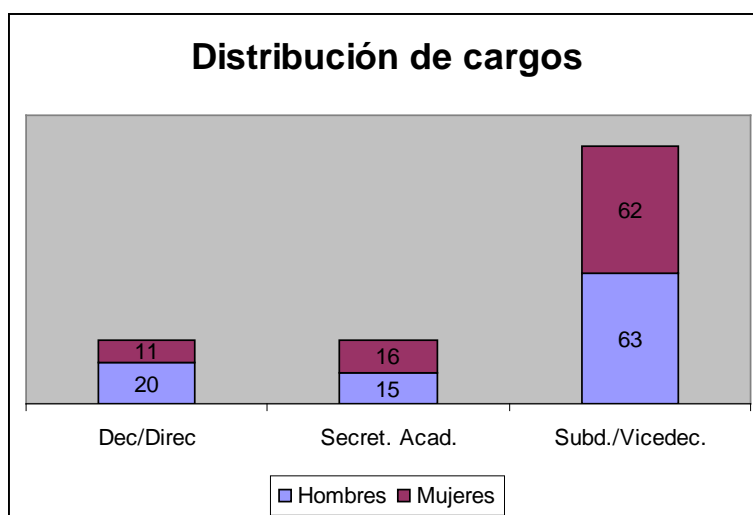
En junio de 2013

Nota sobre Administradoras y Administradores de Centro: Las administradoras y administradores de centro no siempre forman parte de los equipos de dirección, por eso no se recoge esa figura en los datos generales.

DISTRIBUCIÓN DE CARGOS EN EQUIPOS DE DIRECCIÓN DE FACULTADES Y ESCUELAS

				Índice de distribución		
	Hombres	Mujeres	Total	Hombres	Mujeres	Total
Decanas/os- Directoras/es	20	11	31	65%	35%	100%
Secretarías Académicas	15	16	31	48%	52%	100%
Subdirectoras/es- Vicedecanas/os	63	62	125	50%	50%	100%
TOTAL	98	89	187	52%	48%	100%

- Hay más Decanos y Directores de Escuela, un 65%, que Decanas y Directoras, un 35%, no hay, por tanto presencia equilibrada de mujeres y hombres
- En los Vicedecanatos, Subdirecciones y Secretarías Académicas existe una presencia casi igualitaria de mujeres y hombres

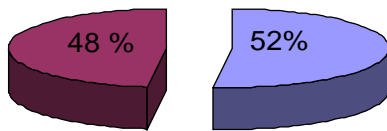


- Hay más Decanos y Directores de Escuela, -20- que Decanas y Directoras -11-
- Hay casi el mismo número de Vicedecanas y Subdirectoras -62- que de Vicedecanos y Subdirectores -63-.
- Hay casi el mismo número de Secretarios académicos -15-, que de Secretarías académicas -16-.

ORGANOS DE GESTION Y DIRECCION	% Mujeres	% Hombres	Presencia
--------------------------------	-----------	-----------	-----------

EQUIPOS DE DIRECCIÓN Facultades y Escuelas	48	52	equilibrada de mujeres y hombres
---	----	----	----------------------------------

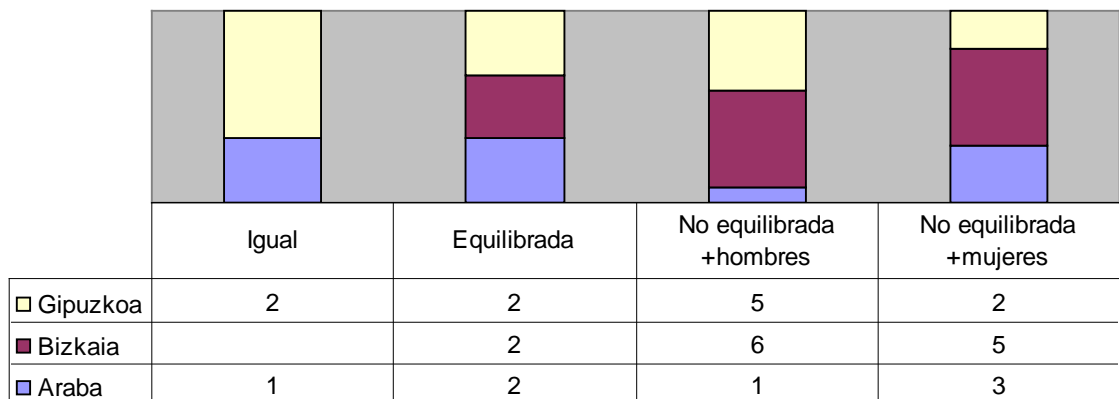
Equipos decanales y de dirección



■ Hombres ■ Mujeres

El promedio de presencia de mujeres y hombres en los equipos que dirigen Escuelas y Facultades de la UPV/EHU es equilibrado: mujeres, un 48%; hombres, un 52%.

Presencia de mujeres y hombres en los equipos de dirección de los centros de la UPV/EHU



- 3 centros cuentan con el mismo número de mujeres y de hombres en sus equipos de dirección –un 10%-
- 6 centros tienen presencia equilibrada de mujeres y hombres –un 19%-
- 22 centros tienen una presencia no equilibrada de mujeres y hombres: 12 porque el porcentaje de hombres supera los valores de equilibrio –un 39%-; 10 porque el porcentaje de mujeres supera los valores de equilibrio –un 32%-

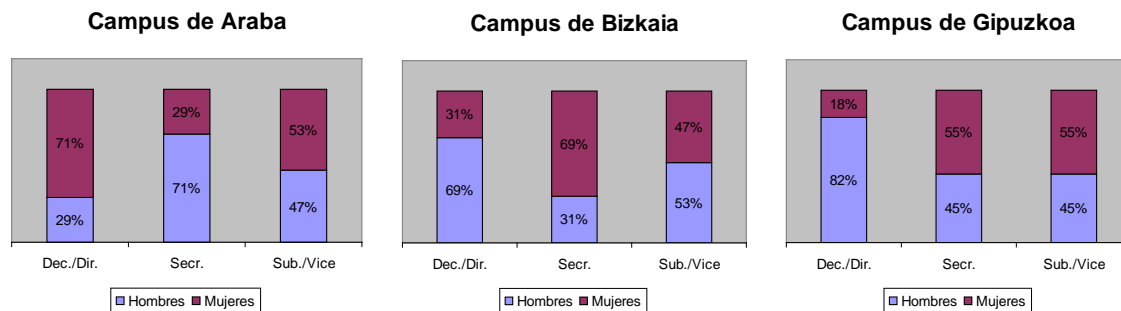
Por centros

Equipos de dirección	Campus de Araba	Campus de Bizkaia	Campus de Gipuzkoa	% hombres	% mujeres
Presencia igual	E.U. Ingeniería de Vitoria-Gasteiz			50	50
			E.T.S. Arquitectura	50	50
			F. Derecho	50	50
Presencia equilibrada	F. Letras E.U. Magisterio de Vitoria-Gasteiz	E.T.S. Ingeniería de Bilbao F. Ciencias Económicas y Empresariales		56	44
				57	43
				44	56
				56	44
			E.U. Estudios Empresariales de Donostia-San Sebastián	40	60
			E.U. Politécnica de Donostia-San Sebastián	57	43
Presencia no equilibrada (más hombres)	F. Ciencias de la Actividad Física y del Deporte	E.U. Estudios Empresariales de Bilbao E.U. Ingeniería Técnica Industrial de Bilbao F. Ciencias Sociales y de la Comunicación F. Medicina y Odontología E.T.S. Náutica Y Máquinas Navales F. Bellas Artes		80	20
				80	20
				75	25
				71	29
				67	33
				67	33
				62,5	37,5
			E.U. Magisterio de Donostia-San Sebastián	80	20
			F. Informática	75	25
			F. Química	75	25
			F. Filosofía y Ciencias de la Educación	67	33
			E.U. Ingeniería Técnica Industrial de Eibar	67	33
			Presencia no equilibrada (más mujeres)	E.U. Trabajo Social de Vitoria-Gasteiz F. Farmacia E.U. Estudios Empresariales de Vitoria-Gasteiz	F. Ciencia y Tecnología E.U. Relaciones Laborales E.U. Magisterio de Bilbao E.U. Ingeniería Técnica de Minas y Obras Públicas E.U. Enfermería de Leioa
	29	71			
	33	67			
	33	67			
	20	80			
	14	86			
	0	100			
	33	71			
F. Psicología	33	71			
E.U. Enfermería de Donostia-San Sebastián	20	80			

Distribución de cargos por campus

	Araba	Bizkaia	Gipuzkoa	Total
Decanas/ Directoras	5	4	2	11
Secretarias Académicas	2	9	5	16
Subdirectoras/Vicedecanas	16	29	17	62
Total mujeres	23	42	24	89
%	52%	48%	42%	
Decanos/ Directores	2	9	9	20
Secretarios Académicos	5	4	6	15
Subdirectores/Vicedecanos	14	33	16	63
Total hombres	21	46	31	98
%	48%	52%	58%	
TOTAL	43	86	55	187

- El campus de Araba cuenta con más mujeres que hombres en los equipos que dirigen los centros
- El campus de Gipuzkoa es el que tiene el menor porcentaje de mujeres en los equipos que dirigen los centros



- El campus de Araba tiene el porcentaje más alto de Decanas y Directoras
- El campus de Gipuzkoa tiene el porcentaje más alto de Decanos y Directores
- El campus de Bizkaia tiene el porcentaje más alto de Secretarias Académicas
- Hay más Subdirectoras y Vicedecanas que Subdirectores y Vicedecanos en los campus de Gipuzkoa y de Araba

1. CAMPUS DE ARABA: CENTROS

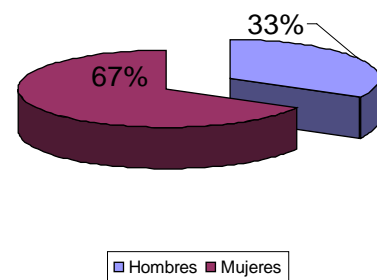
E.U. EMPRESARIALES DE VITORIA-GASTEIZ

DIRECCIÓN DE ESCUELA						
	Hombres	Mujeres	Total	Índice de distribución		
				Hombres	Mujeres	Total
Directora		1	1		100%	100%
Secretaria Académica		1	1		100%	100%
Subdirector/es	1	2	3	33%	67%	100%
Administrador	1		1	100%		100%
TOTAL	2	4	6	33%	67%	100%

Distribución de cargos



Equipo de Dirección



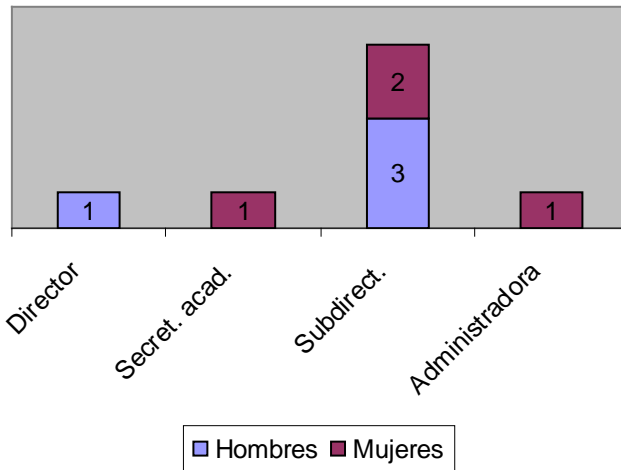
Dirección de la Escuela:

- Una Directora, una Secretaria académica y dos Subdirectoras
- Un Administrador y un Subdirector.

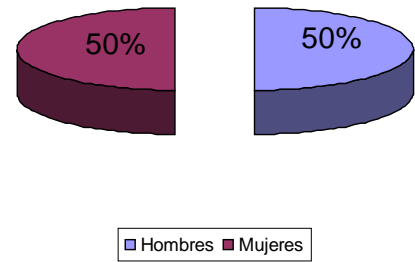
E.U. INGENIERÍA DE VITORIA-GASTEIZ

DIRECCIÓN DE ESCUELA						
	Hombres	Mujeres	Total	Índice de distribución		
				Hombres	Mujeres	Total
Director	1		1	100%		100%
Secretaria Académica		1	1		100%	100%
Subdirector/es	3	2	5	60%	40%	100%
Administradora		1	1		100%	
TOTAL	4	4	8	50%	50%	100%

Distribución de cargos



Dirección de la Escuela

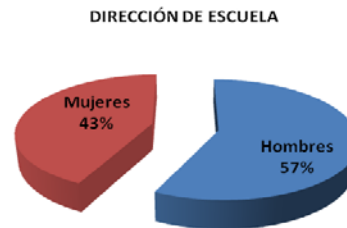
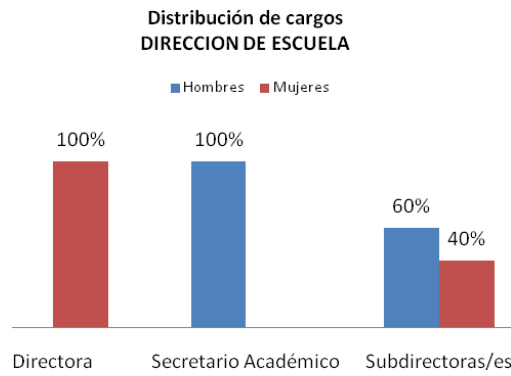


Equipo de Dirección:

- Un Director y tres Subdirectores
- Una Administradora, una Secretaria Académica y dos Subdirector/es

E.U. MAGISTERIO VITORIA-GASTEIZ

DIRECCIÓN DE ESCUELA						
	Hombres	Mujeres	Total	Índice de distribución		
				Hombres	Mujeres	Total
Directora		1	1		100%	100%
Secretario Académico	1		1	100%		100%
Subdirector/es	3	2	5	60%	40%	100%
TOTAL	4	3	7	57%	43%	100%

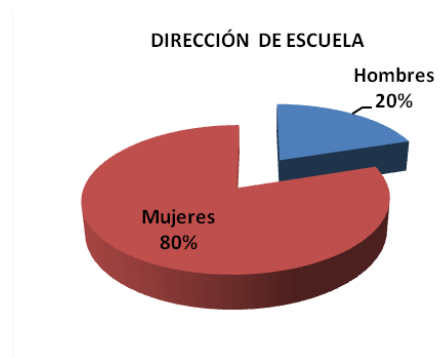
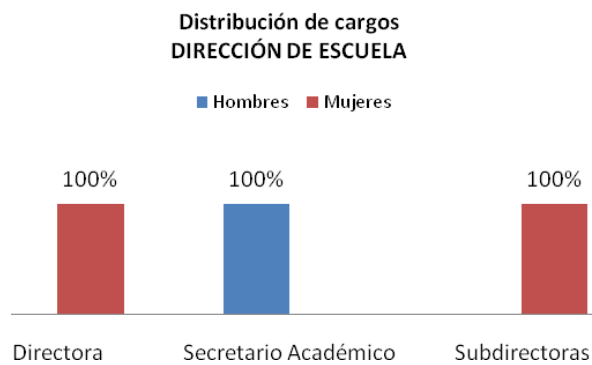


Dirección de la Escuela:

- Directora y dos Subdirector/es
- Secretario académico y tres Subdirectores

E.U. TRABAJO SOCIAL DE VITORIA-GASTEIZ

DIRECCIÓN DE ESCUELA						
	Hombres	Mujeres	Total	Índice de distribución		
				Hombres	Mujeres	Total
Directora		1	1		100%	100%
Secretario Académico	1		1	100%		100%
Subdirectoras		3	3		100%	100%
TOTAL	1	4	5	20%	80%	100%

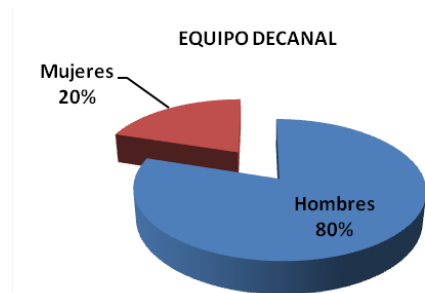
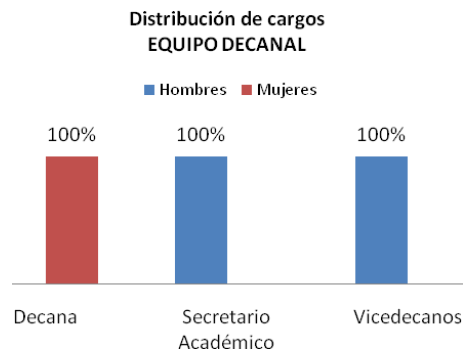


Dirección de la Escuela:

- Directora y tres Subdirectoras
- Secretario Académico

FACULTAD DE CIENCIAS DE LA ACTIVIDAD FÍSICA Y DEL DEPORTE DE VITORIA-GASTEIZ

EQUIPO DECANAL						
	Hombres	Mujeres	Total	Índice de distribución		
				Hombres	Mujeres	Total
Decana		1	1		100%	100%
Secretario Académico	1		1	100%		100%
Vicedecanos	3		3	100%		100%
TOTAL	4	1	5	80%	20%	100%



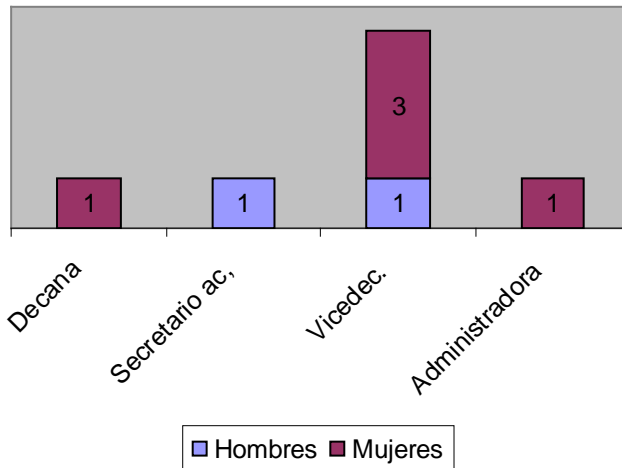
Equipo decanal:

- Decana
- Secretario Académico y tres Vicedecanos.

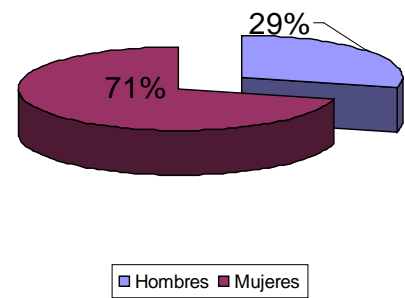
FACULTAD DE FARMACIA DE VITORIA-GASTEIZ

EQUIPO DECANAL						
	Hombres	Mujeres	Total	Índice de distribución		
				Hombres	Mujeres	Total
Decana		1	1		100%	100%
Secretario Académico	1		1	100%		100%
Vicedecanas/os	1	3	4	25%	75%	100%
Administradora		1	1		100%	100%
TOTAL	2	5	7	29%	71%	100%

Distribución de cargos



Equipo decanal

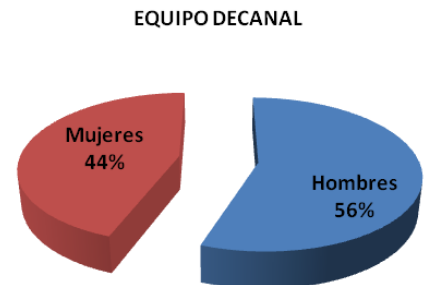
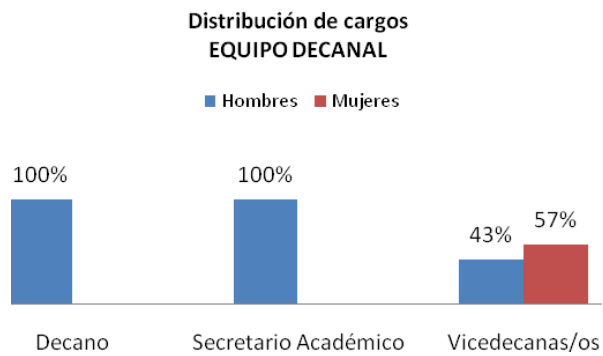


Componen el equipo decanal:

- Decana, Administradora y tres Vicedecanas
- Secretario Académico y un Vicedecano

FACULTAD DE LETRAS DE VITORIA-GASTEIZ

EQUIPO DECANAL						
	Hombres	Mujeres	Total	Índice de distribución		
				Hombres	Mujeres	Total
Decano	1		1	100%		100%
Secretario Académico	1		1	100%		100%
Vicedecanas/os	3	4	7	43%	57%	100%
TOTAL	5	4	9	56%	44%	100%



Equipo decanal:

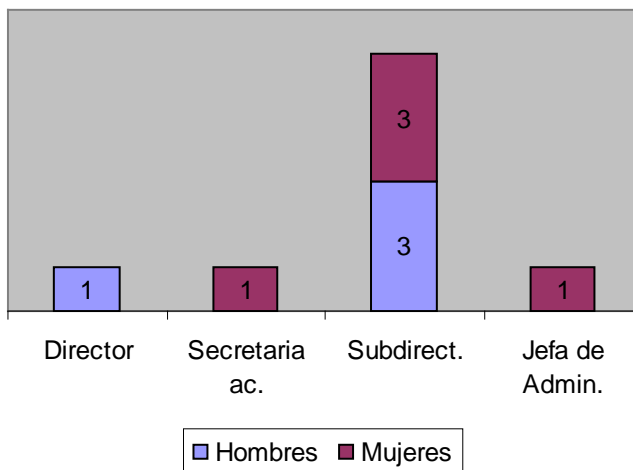
- Decano, Secretario Académico y tres Vicedecanos
- Cuatro vicedecanas

2. CAMPUS DE BIZKAIA: CENTROS

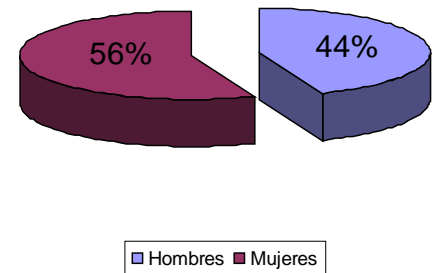
E.T.S. INGENIERÍA DE BILBAO

DIRECCIÓN DE ESCUELA						
	Hombres	Mujeres	Total	Índice de distribución		
				Hombres	Mujeres	Total
Director	1		1	100%		100%
Secretaria Académica		1	1		100%	100%
Subdirector/es	3	3	6	50%	50%	100%
Jefa de Administración		1	1		100%	100%
TOTAL	4	5	9	44%	56%	100%

Distribución de cargos



Equipo de Dirección



Equipo de dirección:

- Director y tres Subdirectores
- Secretaria Académica, Jefa de Administración y tres Subdirectoras

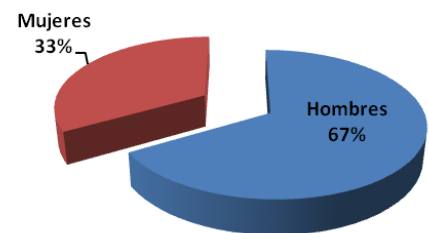
E.T.S. NAÚTICA Y MÁQUINAS NAVALES

DIRECCIÓN DE ESCUELA						
	Hombres	Mujeres	Total	Índice de distribución		
				Hombres	Mujeres	Total
Director	1		1	100%		100%
Secretaria Académica		1	1		100%	100%
Subdirector/es	3	1	4	75%	25%	100%
TOTAL	4	2	6	67%	33%	100%

Distribución de cargos DIRECCIÓN DE ESCUELA



DIRECCION DE ESCUELA

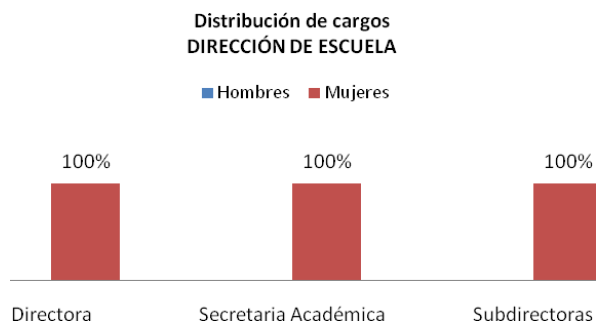


Dirección de la Escuela:

- Director y tres Subdirectores
- Secretaria Académica y una Subdirectora.

E.U. ENFERMERIA DE LEIOA

DIRECCIÓN DE ESCUELA						
	Hombres	Mujeres	Total	Índice de distribución		
				Hombres	Mujeres	Total
Directora		1	1		100%	100%
Secretaria Académica		1	1		100%	100%
Subdirectoras		2	2		100%	100%
TOTAL		4	4		100%	100%



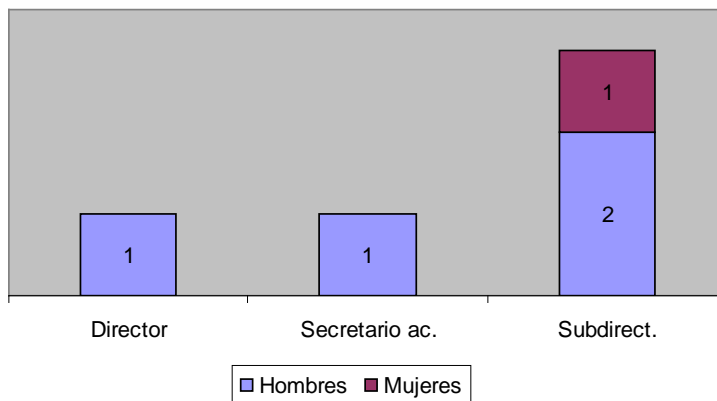
Equipo de Dirección:

- Todos los cargos de la Dirección de la Escuela los ocupan mujeres: Directora, Secretaria Académica y Subdirectoras.

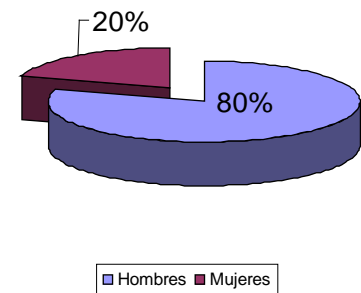
E.U. ESTUDIOS EMPRESARIALES DE BILBAO

DIRECCIÓN DE ESCUELA						
	Hombres	Mujeres	Total	Índice de distribución		
				Hombres	Mujeres	Total
Director	1		1	100%		100%
Secretario Académico	1		1	100%		100%
Subdirector/es	2	1	3	67%	33%	100%
TOTAL	4	1	5	80%	20%	100%

Equipo de Dirección



Equipo de Dirección



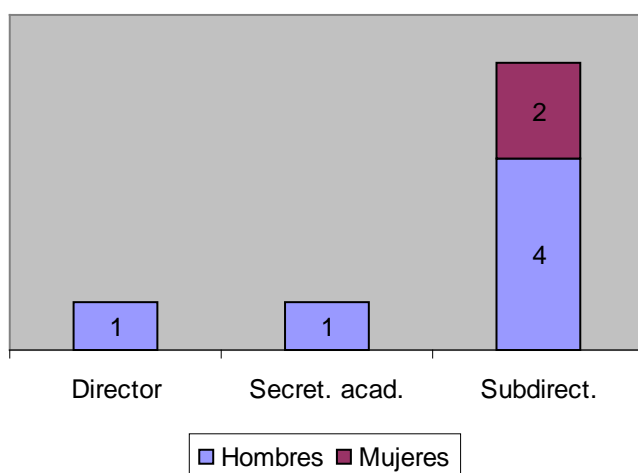
Equipo de Dirección:

- Director, Secretario académico y un Subdirector
- Una Subdirectora

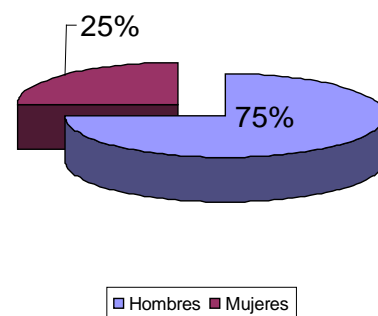
E.U. INGENIERÍA TÉCNICA INDUSTRIAL DE BILBAO

DIRECCIÓN DE ESCUELA					
	Hombres	Mujeres	Total	Índice de distribución	
				Hombres	Mujeres
Director	1		1	100%	100%
Secretario Académico	1		1	100%	100%
Subdirector(es)	4	2	6	67%	33%
TOTAL	6	2	8	75%	25%

Distribución de cargos



Equipo de Dirección



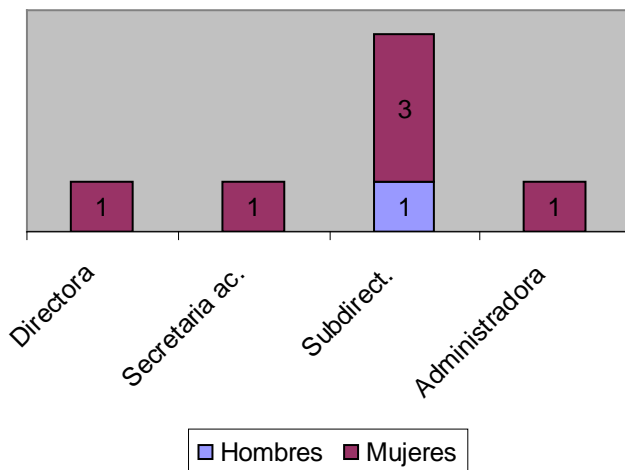
Equipo de Dirección:

- Director, Secretario Académico y cuatro Subdirectores
- Dos Subdirector(es)

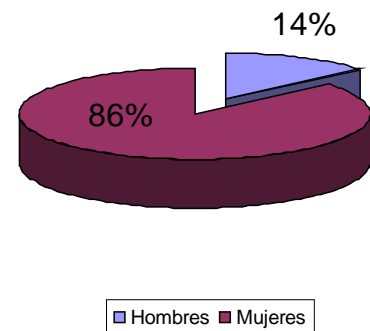
E.U. DE INGENIERÍA TÉCNICA DE MINAS Y DE OBRAS PÚBLICAS

DIRECCIÓN DE ESCUELA						
	Hombres	Mujeres	Total	Índice de distribución		
				Hombres	Mujeres	Total
Directora		1	1		100%	100%
Secretaria Académica		1	1		100%	100%
Subdirector/es	1	3	4	25%	75%	100%
Administradora		1	1		100%	100%
TOTAL	1	6	7	14%	86%	100%

Distribución de cargos



Equipo de Dirección

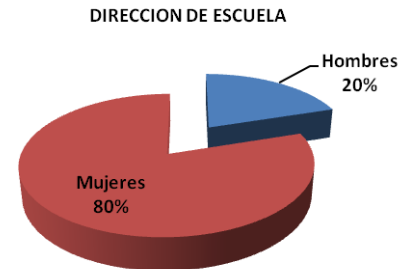
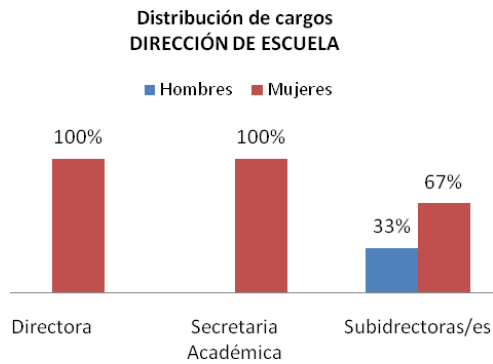


Equipo de Dirección:

- Directora, Secretaria Académica, Administradora y tres Subdirectoras
- Un Subdirector

E.U. DE MAGISTERIO DE BILBAO

DIRECCIÓN DE ESCUELA						
	Hombres	Mujeres	Total	Índice de distribución		
				Hombres	Mujeres	Total
Directora		1	1		100%	100%
Secretaria Académica		1	1		100%	100%
Subdirector/es	1	2	3	33%	67%	100%
TOTAL	1	4	5	20%	80%	100%

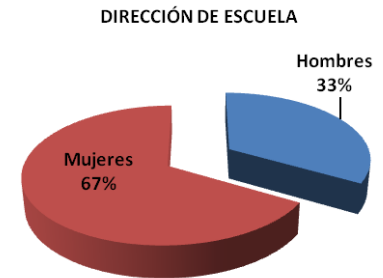
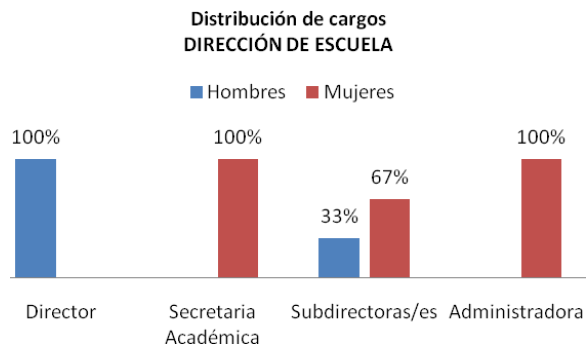


Dirección de la Escuela:

- Directora, Secretaria Académica y dos Subdirector/es
- Un Subdirector

E.U. RELACIONES LABORALES

DIRECCIÓN DE ESCUELA						
	Hombres	Mujeres	Total	Índice de distribución		
				Hombres	Mujeres	Total
Director	1		1	100%		100%
Secretaria Académica		1	1		100%	100%
Subdirector/es	1	2	3	33%	67%	100%
Administradora		1	1		100%	100%
TOTAL	2	4	6	33%	67%	100%

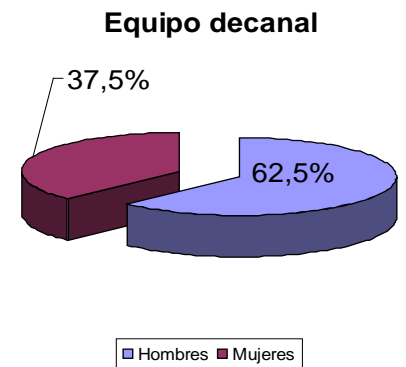
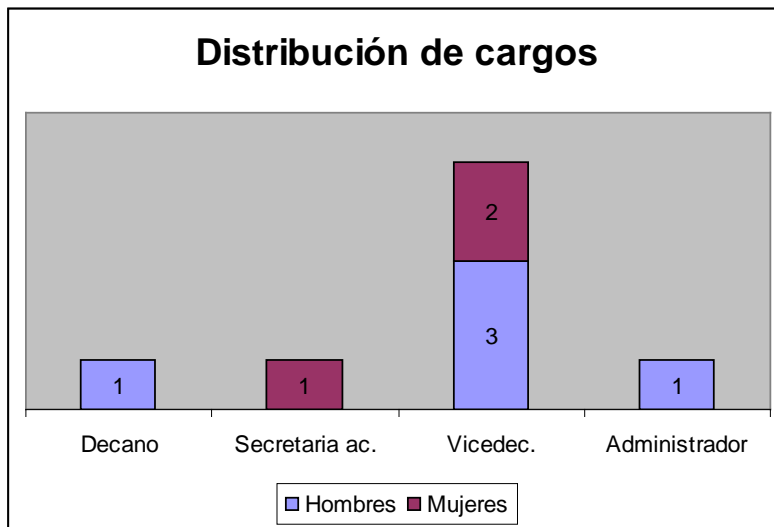


Equipo de Dirección:

- Director y un Subdirector
- Secretaria Académica, dos Subdirectoras y una Administradora

FACULTAD DE BELLAS ARTES

EQUIPO DECANAL						
	Hombres	Mujeres	Total	Índice de distribución		
				Hombres	Mujeres	Total
Decano	1		1	100%		100%
Secretaria Académica		1	1		100%	100%
Vicedecanas/os	3	2	5	60%	40%	100%
Administrador	1		1	100%		100%
TOTAL	5	3	8	62,5%	37,5%	100%

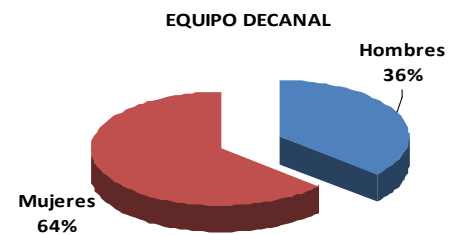
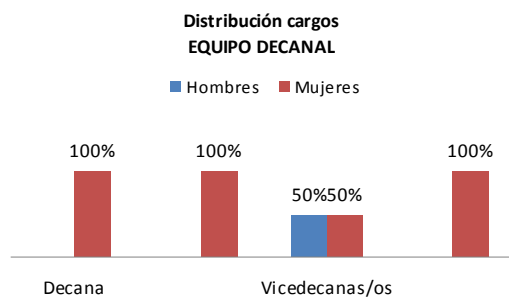


Equipo decanal:

- Decano, tres Vicedecanos y un Administrador
- Secretaria Académica y dos Vicedecanas

FACULTAD DE CIENCIA Y TECNOLOGÍA

EQUIPO DECANAL						
	Hombres	Mujeres	Total	Índice de distribución		
				Hombres	Mujeres	Total
Decana		1	1		100%	100%
Secretaria Académica		1	1		100%	100%
Vicedecanas/os	4	4	8	50%	50%	100%
Jefa de Administración		1	1		100%	100%
TOTAL	4	7	11	36%	64%	100%

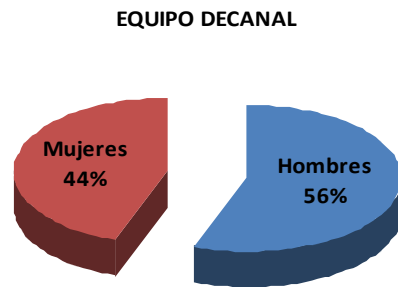
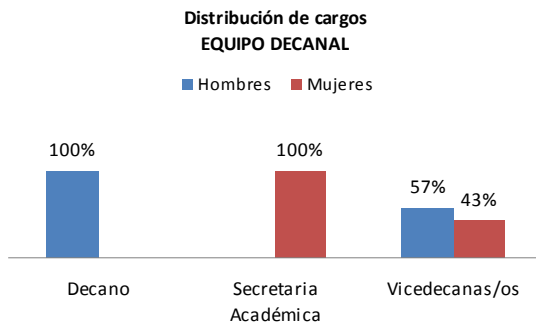


Equipo decanal:

- Decana, Secretaria Académica, cuatro Vicedecanas y Jefa de Administración
- Cuatro Vicedecanos

FACULTAD DE CIENCIAS ECONÓMICAS Y EMPRESARIALES

EQUIPO DECANAL						
	Hombres	Mujeres	Total	Índice de distribución		
				Hombres	Mujeres	Total
Decano	1		1	100%		100%
Secretaria Académica		1	1		100%	100%
Vicedecanas/os	4	3	7	57%	43%	100%
TOTAL	5	4	9	56%	44%	100%



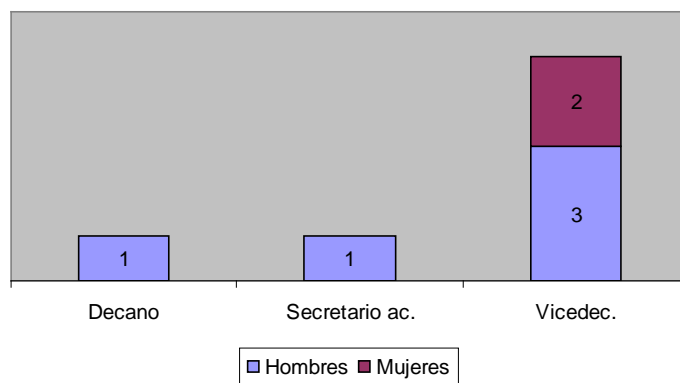
Equipo decanal:

- Decano y cuatro Vicedecanos
- Secretaria Académica y tres Vicedecanas

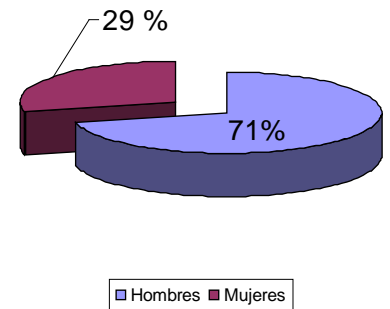
FACULTAD DE CIENCIAS SOCIALES Y DE LA COMUNICACIÓN

EQUIPO DECANAL						
	Hombres	Mujeres	Total	Índice de distribución		
				Hombres	Mujeres	Total
Decano	1		1	100%		100%
Secretario Académico	1		1	100%		100%
Vicedecanas/os	3	2	5	60%	40%	100%
TOTAL	5	2	7	71%	29%	100%

Distribución de cargos



Equipo decanal

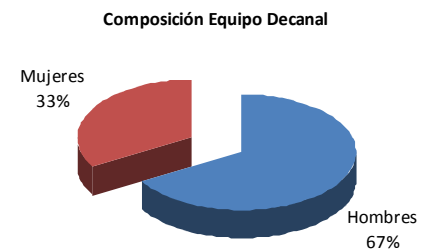
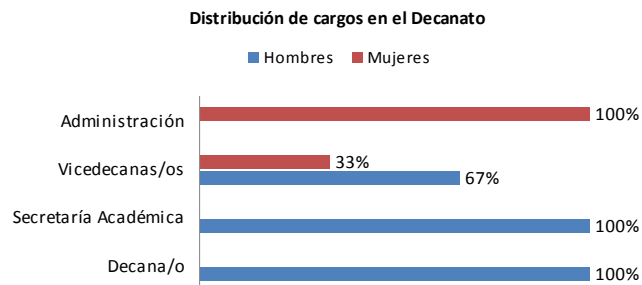


Equipo decanal:

- Decano, Secretario Académico y tres Vicedecanos.
- Dos Vicedecanas

FACULTAD DE MEDICINA Y ODONTOLOGÍA

EQUIPO DECANAL						
	Hombres	Mujeres	Total	Índice de distribución		
				Hombres	Mujeres	Total
Decano	1		1	100%		100%
Secretario Académico	1		1	100%		100%
Vicedecanas/os	4	2	6	67%	33%	100%
Administradora		1	1		100%	100%
TOTAL	6	3	9	67%	33%	100%



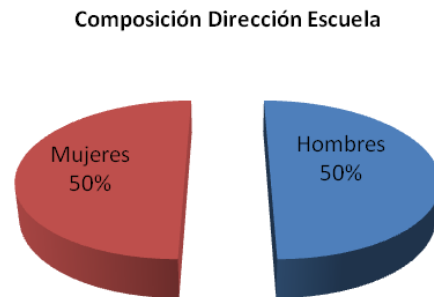
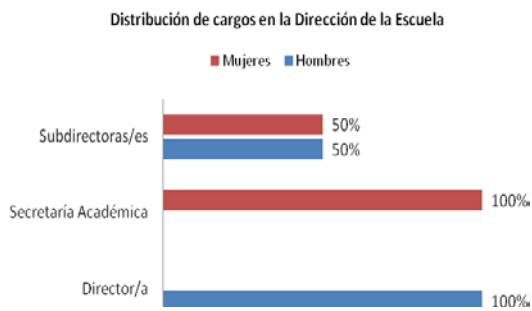
Equipo decanal:

- Decano, Secretario Académico y cuatro Vicedecanos
- Administradora y dos Vicedecanas

3. CAMPUS DE GIPUZKOA: CENTROS

E.T.S. ARQUITECTURA

DIRECCIÓN ESCUELA	Distribución					
	Hombres	Mujeres	Total	Hombres	Mujeres	Total
Director	1		1	100%		100%
Secretaría Académica		1	1		100%	100%
Subdirector/es	1	1	2	50%	50%	100%
TOTAL	2	2	4	50%	50%	100%

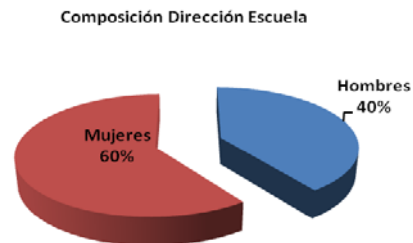
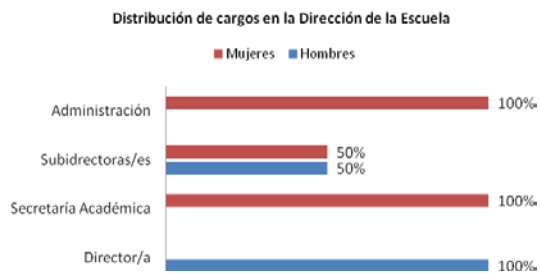


Equipo de Dirección:

- Director y un Subdirector
- Secretaria académica y una Subdirectora

E.U. ESTUDIOS EMPRESARIALES DE DONOSTIA

DIRECCIÓN ESCUELA	Distribución					
	Hombres	Mujeres	Total	Hombres	Mujeres	Total
Director	1		1	100%		100%
Secretaria Académica		1	1		100%	100%
Subdirector/es	1	1	2	50%	50%	100%
Administradora		1	1		100%	100%
TOTAL	2	3	5	40%	60%	100%



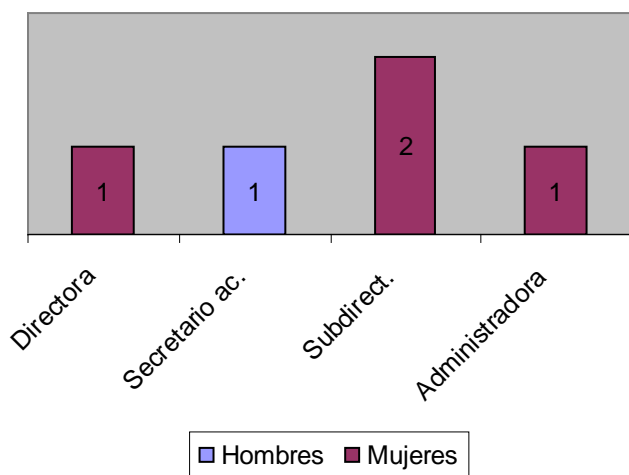
Dirección de la Escuela:

- Director y un Subdirector
- Secretaria Académica, Administradora y una Subdirectora

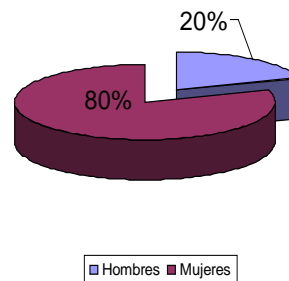
E.U. DE ENFERMERIA DE DONOSTIA

DIRECCIÓN ESCUELA	Distribución					
	Hombres	Mujeres	Total	Hombres	Mujeres	Total
Directora		1	1		100%	100%
Secretario Académico	1		1	100%		100%
Subdirector		2	2		100%	100%
Administradora		1	1		100%	
TOTAL	1	4	5	20%	80%	100%

Distribución de cargos



Dirección de la Escuela

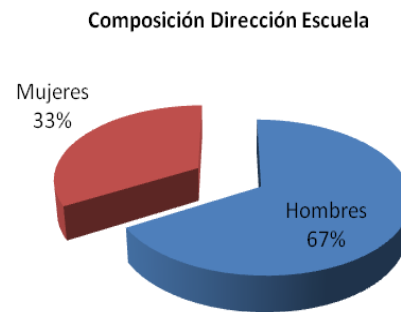
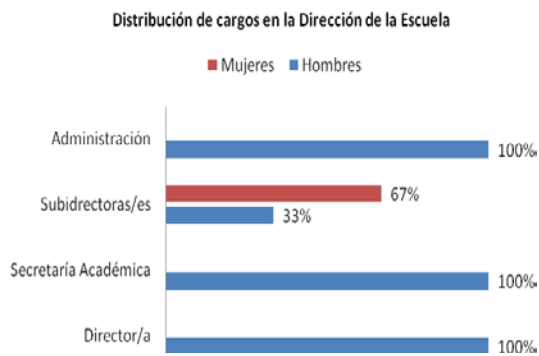


Dirección de la Escuela:

- Directora, Administradora y dos Subdirector
- Secretario Académico

E.U. INGENIERÍA TÉCNICA INDUSTRIAL DE EIBAR

DIRECCIÓN ESCUELA	Distribución					
	Hombres	Mujeres	Total	Hombres	Mujeres	Total
Director	1		1	100%		100%
Secretario Académico	1		1	100%		100%
Subdirector/es	1	2	3	33%	67%	100%
Administrador	1		1	100%		100%
TOTAL	4	2	6	67%	33%	100%



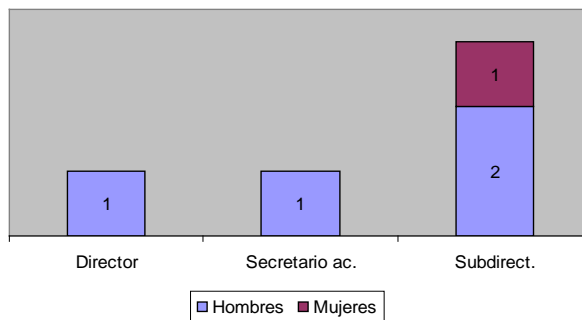
Dirección de la Escuela:

- Director, Secretario Académico, Administrador y un Subdirector
- Dos Subdirector/es

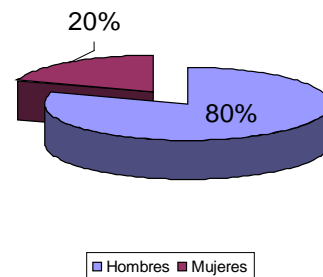
E.U.MAGISTERIO DE DONOSTIA

DIRECCIÓN DE ESCUELA	Distribución					
	Hombres	Mujeres	Total	Hombres	Mujeres	Total
Director	1		1	100%		100%
Secretario Académico	1		1	100%		100%
Subdirector/es	2	1	3	67%	33%	100%
TOTAL	4	1	5	80%	20%	100%

Equipo de Dirección



Dirección de la Escuela



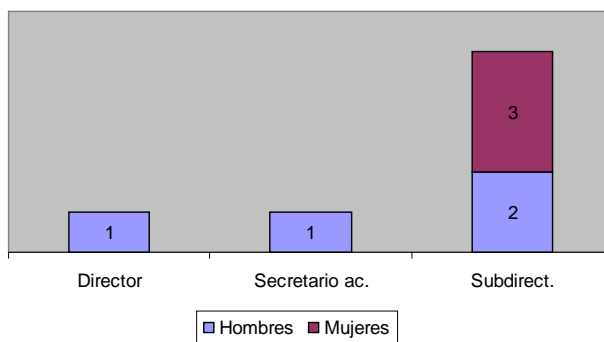
Equipo de Dirección:

- Director, Secretario académico y dos Subdirectores
- Una Subdirectora

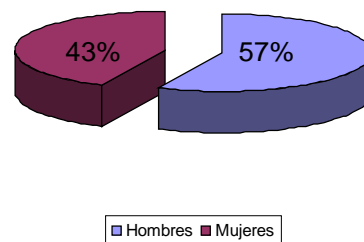
E.U. POLITÉCNICA DE DONOSTIA-SAN SEBASTIÁN

DIRECCIÓN DE ESCUELA	Distribución					
	Hombres	Mujeres	Total	Hombres	Mujeres	Total
Director	1		1	100%		100%
Secretario Académico	1		1	100%		100%
Subdirector/es	2	3	5	40%	60%	100%
TOTAL	4	3	7	57%	43%	100%

Dirección de la Escuela



Dirección de la Escuela

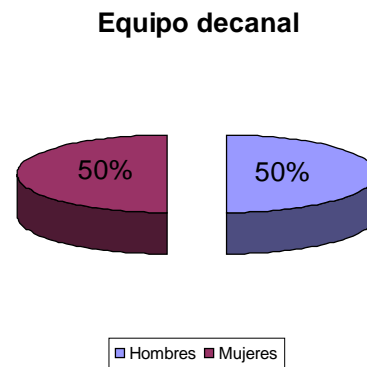
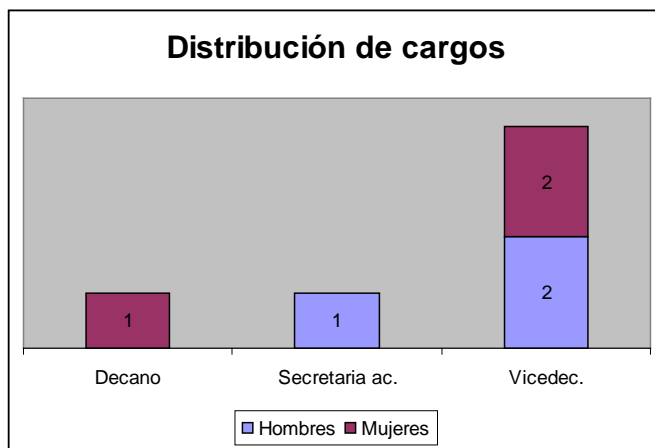


Dirección de la Escuela:

- Director, Secretario académico y dos Subdirectores
- Tres subdirector/es

FACULTAD DE DERECHO

EQUIPO DECANAL	Distribución					
	Hombres	Mujeres	Total	Hombres	Mujeres	Total
Decano	1		1	100%		100%
Secretaria Académica		1	1		100%	100%
Vicedecanas/os	2	2	4	50%	50%	100%
TOTAL	3	3	6	50%	50%	100%

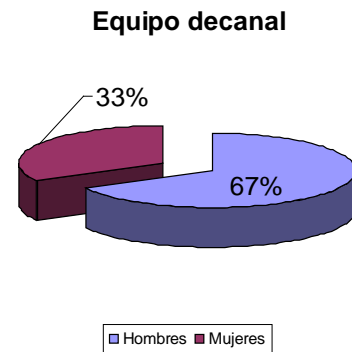
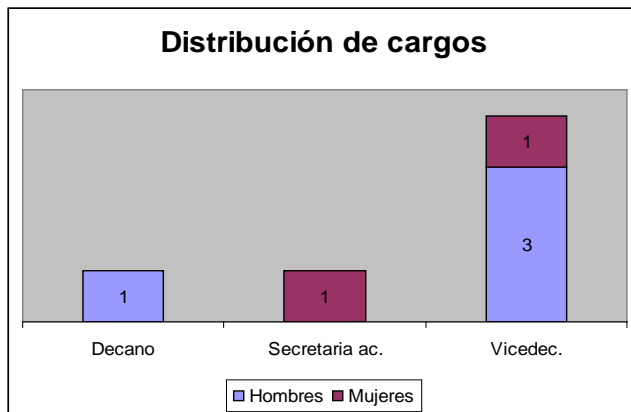


Equipo decanal:

- Decano y dos Vicedecanos
- Secretaria académica y dos Vicedecanas

FACULTAD DE FILOSOFÍA Y CIENCIAS DE LA EDUCACIÓN

EQUIPO DECANAL	Distribución					
	Hombres	Mujeres	Total	Hombres	Mujeres	Total
Decano	1		1	100%		100%
Secretaria Académica		1	1		100%	100%
Vicedecanas/os	3	1	4	75%	25%	100%
TOTAL	4	2	6	67%	33%	100%

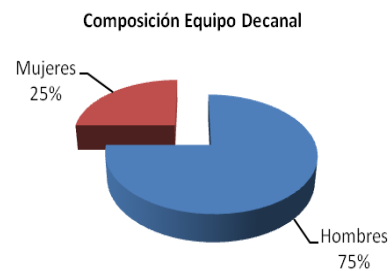
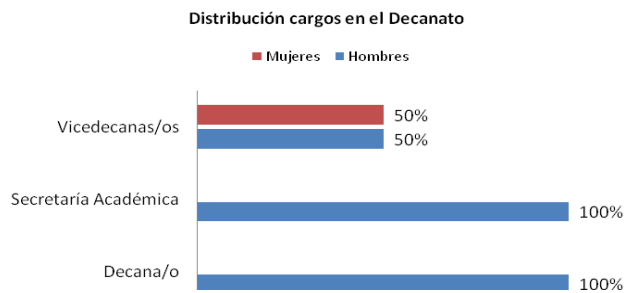


Equipo decanal:

- Decano y tres Vicedecanos
- Secretaria académica y una Vicedecana

FACULTAD DE INFORMÁTICA

EQUIPO DECANAL	Distribución					
	Hombres	Mujeres	Total	Hombres	Mujeres	Total
Decano	1		1	100%		100%
Secretario Académico	1		1	100%		100%
Vicedecanas/os	1	1	2	50%	50%	100%
Total	3	1	4	75%	25%	100%

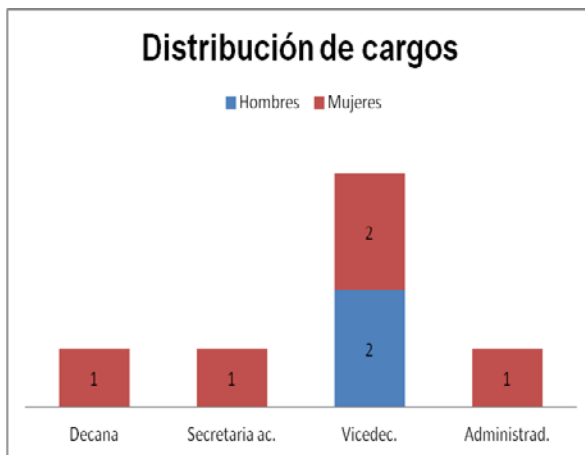


Equipo decanal:

- Decano, Secretario Académico y un Vicedecano
- Una Vicedecana

FACULTAD DE PSICOLOGÍA

EQUIPO DECANAL	Distribución					
	Hombres	Mujeres	Total	Hombres	Mujeres	Total
Decana		1	1		100%	100%
Secretaria Académica		1	1		100%	100%
Vicedecanas/os	2	2	4	50%	50%	100%
Administradora		1	1		100%	100%
TOTAL	2	5	7	29%	71%	100%

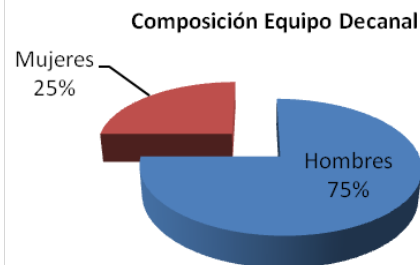
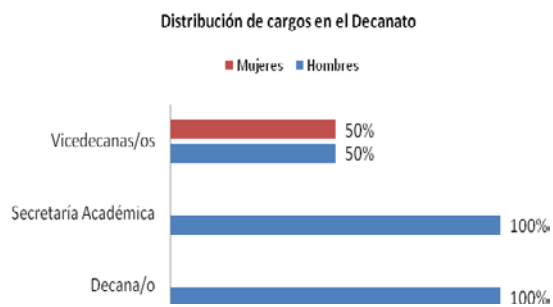


Equipo decanal:

- Decana, Secretaria académica, dos Vicedecanas, Administradora
- Dos Vicedecanos

FACULTAD DE QUÍMICA

EQUIPO DECANAL	Distribución					
	Hombres	Mujeres	Total	Hombres	Mujeres	Total
Decano	1		1	100%		100%
Secretario Académico	1		1	100%		100%
Vicedecanas/os	1	1	2	50%	50%	100%
TOTAL	3	1	4	75%	25%	100%



Equipo decanal:

- Decano, Secretario académico y un Vicedecano
- Una Vicedecana